

УТВЕРЖДАЮ:
И.о. министра
природных ресурсов и охраны
окружающей среды Удмуртской Республики
Р.Ф. Асанова
« 41 » октября 2024 года

Акт
лесопатологического обследования № 2024-15-652
лесных насаждений Красногорского лесничества
Удмуртской Республики

Способ лесопатологического обследования: 1. Визуальный

2. Инструментальный

Участковое лесничество	Урочище (дача)	Квартал	Выдел	Площадь выдела, га	Лесопатологический выдел	Площадь лесопатологического выдела, га
Святогорское		54	28	2,5	1	0,7

Лесопатологическое обследование проведено на общей площади:

0,7

Кадастровый номер участка: участок не предоставлен в постоянное (бессрочное) пользование, аренду (для участков, предоставленных в постоянное(бессрочное) пользование, аренду)

Документ о праве пользования:

(тип документа о праве пользования, дата, номер, вид разрешенного использования лесов)

Инструментальное (детальное) обследование лесных насаждений.
(раздел включается в акт в случае проведения лесопатологического обследования инструментальным способом)

2.1 Лесничество Красногорское Участковое лесничество Святогорское
Урочище(дача) Квартал 54 Выдел 28

Лесопатологический выдел 1 Площадь лесопатологического выдела 0,7

Наличие ограничений или особенностей участка, влияющих на назначение СОМ:

(отметка о наличии ООПТ, ОЗУ, водоохранной зоны, радиационного загрязнения лесов, угрозы возникновения очагов вредных организмов или пожарной опасности в лесах).
Салинский государственный заказник.

2.2 Фактическая таксационная характеристика лесного насаждения соответствует (не соответствует) таксационному описанию (нужное подчеркнуть). Причины несоответствия : давность лесоустройства 1996 г.

Ведомость насаждений с выявленными несоответствиями таксационным описаниям приведена в приложении 1 к Акту

2.3 Состояние насаждений:

с нарушенной устойчивостью (средневзвешенная категория состояния $\geq 1,51 \leq 4,50$)

с утраченной устойчивостью (средневзвешенная категория состояния $\geq 4,51$)

устойчивое (средневзвешенная категория состояния $< 1,50$)

2.4. Причины ослабления, повреждения, средневзвешенная категория состояния насаждения:

Заселено короедом-типографом, повреждение стволовыми вредителями, погодные условия СКС 3,53

Вид пожара	Порода	Состояние корневых лап		Состояние корневой шейки		Высушивание дуба		Обугленность древесины более 1/3 высоты ствола	
		процент поврежденных огнем корней	процент деревьев с данным повреждением	Обугленность древесины корневой шейки по окружности (1/4;2/4;3/4;бол)	процент деревьев с данным повреждением	по окружности (1/4;2/4;3/4; бол;3/4	процент деревьев с данным повреждением	по окружности ствола (менее 1/2; более 1/2)	процент деревьев с данным повреждением
1	2	3	4	5	6	7	8	9	10

2.4.1 Заселено (отработано) стволовыми вредителями:

Вид вредителя	Порода	Встречаемость заселенных деревьев, % от запаса породы	Встречаемость отработанных деревьев, % от запаса породы	Степень заселения лесного насаждения (слабая, средняя, сильная)
1	2	3	4	5
Короед-типограф	Е	8,0%		слабая
стволовые вредители	Е	64,5%	1,3%	сильная

2.4.3. Поражено болезнями:

Болезнь/возбудитель	Порода	Встречаемость, % от запаса насаждения	Степень поражения лесного насаждения (слабая, средняя, сильная)
1	2	3	4

2.5. Выборке подлежит 58,8% деревьев (указывается общий % запаса деревьев, подлежащий рубке, от общего запаса насаждения), в том числе:

без признаков ослабления _____ причины ослабления _____
ослабленных _____ причины ослабления _____
сильно ослабленных _____ причины ослабления _____
усыхающих _____
свежего сухостоя 50,4%
свежего ветровала 0,0%
свежего бурелома 0,0%
старого сухостоя 1,0%
старого ветровала 1,4%
старого бурелома 1,1%

4,8% причины ослабления п. 42 Приказа минприроды России от 09.11.2020 г. № 912

2.6. Полнота лесного насаждения после уборки деревьев, подлежащих рубке, составит 0,3

Критическая полнота для данной категории лесных насаждений и преобладающей породы составляет 0,5

ЗАКЛЮЧЕНИЕ к инструментальному обследованию участка.

С целью предотвращения негативных процессов, снижения от их воздействия назначено:

Участковое лесничество	Урочище (дача)	Квартал	Выдел	Площадь выдела, га	Лесопатологический выдел	Площадь лесопатологического выдела, га	Вид мероприятия	Площадь мероприятия, га	Породы	Доля выбираемой древесины по запасу, %	Рекомендуемый срок проведения мероприятия
1	2	3	4	5	6	7	8	9	10	11	12
Святогорское		54	28	2,5	1	0,7	ССР	0,7	Е	58,8%	2024-2025
									П	0,0%	
									С	0,0%	
									Б	0,0%	
									Ос	0,0%	
									Лп	0,0%	
									Л	0,0%	
									Д	0,0%	
									Я	0,0%	
									Кл	0,0%	
									Олс	0,0%	
									Ивд	0,0%	
									Итого:	58,8%	

Ведомость временной пробной площади и абрис участка прилагаются (приложение 2 и 3 к Акту)

РЕКОМЕНДАЦИИ:

после окончания сплошной санитарной рубки обеспечить проведение мероприятий по восстановлению леса в соответствии с правилами лесовосстановления,

соблюдать утвержденные в установленном порядке правила пожарной безопасности в лесах.

Дата проведения лесопатологического обследования: 12.08.2024г.

Исполнитель работ по проведению лесопатологического обследования:

Зам. руководителя ГКУ УР "Красногорское лесничество"

Ардашев А.В.

Инженер по лесопользованию ГКУ УР "Красногорское лесничество"

Протопопова Е.Е.

Лесничегий Святогорского участкового лесничества

ГКУ УР "Красногорское лесничество"

Фролов М.А.

Дата составления документов 01.10.2024г.

Телефон 8 (34164) 2-15-50

Ведомость участков леса с выявленными несоответствиями таксационным описаниям

Субъект Российской Федерации Удмуртская Республика Лесничество Красногорское
Участков лесничество Святогорское

1	2	3	4	5	6	7	8	9	10	Таксационная характеристика								20	21	
										состав	попада	возраст, лет	средняя высота, м	средний диаметр, см	тип леса	плотота	бонитет			запас, км. м/га
ТО	1996	54	28	2,5	Защитные	ООПТ Салинский государственный заказник	8	1	0,7		Е	75	18	20	Ч	0,7	3	250		
Ф	2024	54	28	2,5	Защитные	ООПТ Салинский государственный заказник		1	0,7		Е	105	20	24	Ч	0,3	3	58	1	0,7
											Е							68		

Условные обозначения:

ТО - таксационные описания

Ф - фактическая характеристика лесного насаждения

Исполнитель работ по проведению лесопатологического обследования:

Зам. уководителя ГКУ УР "Красногорское лесничество"

Инженер по лесопользованию ГКУ УР "Красногорское лесничество"

Лесничий Святогорского участкового лесничества

ГКУ УР "Красногорское лесничество"

Дата составления документов: 01.10.2024г.

Ардашев А.В.

Протопопова Е.Е.

Фролов М.А.

Телефон 8 (34164) 2-15-50

Временная пробная площадь № 1

1.1. Субъект Российской Федерации	Удмуртская Республика	Лесничество	Красногорское
Участковое лесничество	Святогорское		
Квартал	54	Выдел	28
Лесопатологический выдел	1	Площадь выдела	2,5
		Площадь лесопатологического выдела	0,7

1.2. Метод пересчета:

сплошной, ленты пересчета, круговые площадки постоянного радиуса,
реласкопические площадки (нужное подчеркнуть).

Количество лент/площадок 1 шт. Размеры площадок (длина*ширина/радиус) ___ м

Размер временной пробной площади 0,7 га

1.3. Фактическая таксационная характеристика насаждения:

Состав	8Е2Б+С	Возраст	105 лет;	тип леса	Ч	полнота	0,3
запас на га	58	кбм;	возобновление		0		

1.4. Номер очага вредных организмов _____

Тип очага вредных организмов: эпизодический, хронический (нужное подчеркнуть).

Фаза развития очага вредных организмов: начальная, нарастания численности, собственно вспышка, кризис (нужное подчеркнуть).

1.5. Причина ослабления, повреждения насаждения и время:

Заселенно короедом типографом, повреждено стволовыми вредителями,
погодные условия, 2022-2024 год

Состояние насаждения: сильно ослабленное лесное насаждение

Средневзвешенная категория состояния насаждения: 3,53

1.6. Назначенные мероприятия: ССР

Исполнитель работ по проведению лесопатологического обследования:

Зам. руководителя ГКУ УР "Красногорское лесничество"

Инженер по лесопользованию ГКУ УР "Красногорское лесничество"

Лесничий Святогорского участкового лесничества

ГКУ УР "Красногорское лесничество"

Дата составления документа: 01.10.2024г.

Ардашев А.В.

Протопопова Е.Е.

Фролов М.А.

Абрис участка леса




№ квартала	№ выдела	№ лесопатологического выдела	Размер ленты (круговой площадки) перечета сплошной перечет				Координаты начала, конца поворотных точек лент перечета/центров круговых площадок перечета
			длина, м	ширина, м	радиус, м	площадь, га	
54	28	1				0,7	

Пространственное размещение лесопатологических выделов
(включается в Акт выделения лесопатологических выделов, для указания пространственного расположения поврежденных и погибших насаждений)

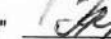
Номера точек	Координаты	Длина, м
0-1	57.62455 52.54240	355
1-2	57.62140 52.54225	120
2-3	57.62019 52.54188	85


Номера точек	Координаты	Длина, м
3-4	57.62040 52.54048	25
4-1	57.62074 52.54068	125

Исполнитель работ по проведению лесопатологического обследования:
Зам.уководителя ГКУ УР "Красногорское лесничество"

 Ардашев А.В.

Инженер по лесопользованию ГКУ УР "Красногорское лесничество"
Лесничий Святогорского участкового лесничества
ГКУ УР "Красногорское лесничество"

 Протопопова Е.Е.

 Фролов М.А.

Дата составления документа 01.10.2024.

ВЕДОМОСТЬ ПЕРЕЧЕТА ДЕРЕВЬЕВ
(для сплошного, ленточного и перечета на круговых площадках постоянного радиуса)

Порода: Е средневзвешенная категория состояния-

4,10

Ступени толщины, см	Количество деревьев по категориям состояния, шт.																	Всего		в том числе подлежит рубке, %	
	1		2		3		4		5		5(а,б,в)			5(г,д,е)			шт./куб.м	18	19		20
	Н	3	Н	3	Н	3	Н	3	Н	3	Н	3	О	Н	3	О					
1	2	3	4	5	6	7	8	9	10	11	12	13	14	15	16	17	18	19	20		
8	9	1			1					0	4	0	4	0	0	0	15	0,36	26,67%		
12	14	10			1		1		0	31	0	30	0	0	1	0	57	4,218	56,14%		
16	21	10			1	2	4		0	56	0	46	0	0	2	8	94	15,04	63,83%		
20	11	1			3	1	4		0	38	0	36	0	0	1	1	58	16,82	72,41%		
24	5	2			2		3		0	30	0	28	0	0	0	2	42	19,32	78,57%		
28						1			0	14	0	14	0	0	0	0	15	10,2	93,33%		
32							1		0	2	0	2	0	0	0	0	3	2,82	100,00%		
36									0	0	0	0	0	0	0	0	0	0	0	#ДЕЛЮ!	
40									0	0	0	0	0	0	0	0	0	0	0	#ДЕЛЮ!	
44									0	0	0	0	0	0	0	0	0	0	0	#ДЕЛЮ!	
48									0	0	0	0	0	0	0	0	0	0	0	#ДЕЛЮ!	
52									0	0	0	0	0	0	0	0	0	0	0	#ДЕЛЮ!	
56									0	0	0	0	0	0	0	0	0	0	0	#ДЕЛЮ!	
60									0	0	0	0	0	0	0	0	0	0	0	#ДЕЛЮ!	
64									0	0	0	0	0	0	0	0	0	0	0	#ДЕЛЮ!	
68									0	0	0	0	0	0	0	0	0	0	0	#ДЕЛЮ!	
72									0	0	0	0	0	0	0	0	0	0	0	#ДЕЛЮ!	
Итого, шт.	60	0	24	0	8	4	0	13	0	175	0	160	0	0	4	11	284				
Итого, куб. м	10	0	4	0	2	1	0	4	0	48	0	44	0	0	1	2		69			
Итого, % от запаса по породе	14,7%	0,0%	5,2%	0,0%	3,0%	1,9%	0,0%	6,1%	0,0%	69,2%	0,0%	64,5%	0,0%	0,0%	1,0%	3,6%	100,0%			75,3%	

Ступени толщины, см	Количество деревьев по категориям состояния, шт.																		Всего	
	1		2		3		4		5		5(а,б,в)			5(г,д,е)			шт./куб.м	в том числе подлежит рубке, %		
	Н	З	Н	З	Н	З	Н	З	Н	З	Н	З	Н	З	О	З			О	
1	2	3	4	5	6	7	8	9	10	11	12	13	14	15	16	17	18	19		
8	19	0	2	0	1	0	0	0	0	4	0	4	0	0	0	0	26	0,69	15,4%	
12	37	0	16	0	1	0	0	1	0	31	0	30	0	0	1	0	86	6,538	37,2%	
16	34	0	14	0	1	2	0	4	0	56	0	46	0	0	2	8	111	17,93	54,1%	
20	24	0	3	0	4	1	0	4	0	38	0	36	0	0	1	1	74	21,45	56,8%	
24	9	0	7	0	2	0	0	3	0	30	0	28	0	0	0	2	51	23,2	64,7%	
28	4	0	0	0	0	1	0	0	0	14	0	14	0	0	0	0	19	12,68	73,7%	
32	2	0	0	0	0	0	0	1	0	2	0	2	0	0	0	0	5	4,5	60,0%	
36	1	0	0	0	0	0	0	0	0	0	0	0	0	0	0	0	1	1,09	0,0%	
40	0	0	0	0	0	0	0	0	0	0	0	0	0	0	0	0	0	0	#ДЕЛ/0!	
44	0	0	0	0	0	0	0	0	0	0	0	0	0	0	0	0	0	0	0	#ДЕЛ/0!
48	0	0	0	0	0	0	0	0	0	0	0	0	0	0	0	0	0	0	0	#ДЕЛ/0!
52	0	0	0	0	0	0	0	0	0	0	0	0	0	0	0	0	0	0	0	#ДЕЛ/0!
56	0	0	0	0	0	0	0	0	0	0	0	0	0	0	0	0	0	0	0	#ДЕЛ/0!
60	0	0	0	0	0	0	0	0	0	0	0	0	0	0	0	0	0	0	0	#ДЕЛ/0!
64	0	0	0	0	0	0	0	0	0	0	0	0	0	0	0	0	0	0	0	#ДЕЛ/0!
68	0	0	0	0	0	0	0	0	0	0	0	0	0	0	0	0	0	0	0	#ДЕЛ/0!
72	0	0	0	0	0	0	0	0	0	0	0	0	0	0	0	0	0	0	0	#ДЕЛ/0!
Итого, куб. м	25	0	7	0	2	1	0	4	0	48	0	44	0	0	1	2	88			
Итого, % от запаса по породе	28,6%	0,0%	8,5%	0,0%	2,7%	1,5%	0,0%	4,8%	0,0%	54,0%	0,0%	50,4%	0,0%	0,0%	0,8%	2,8%	100,0%			58,8%

Условные обозначения: Н - не заселено (не поражено, не повреждено), З - заселено
стволовыми вредителями (поражено болезнями, повреждено огнем), О - ограбатоно вредителями.

Красногорское лесничество, Святогорское участковое лесничество
квартал 54 выдел 28

Фото № 1



Координаты 57.62075 52.54106

Фото № 2

Координаты 57.62093 52.54172

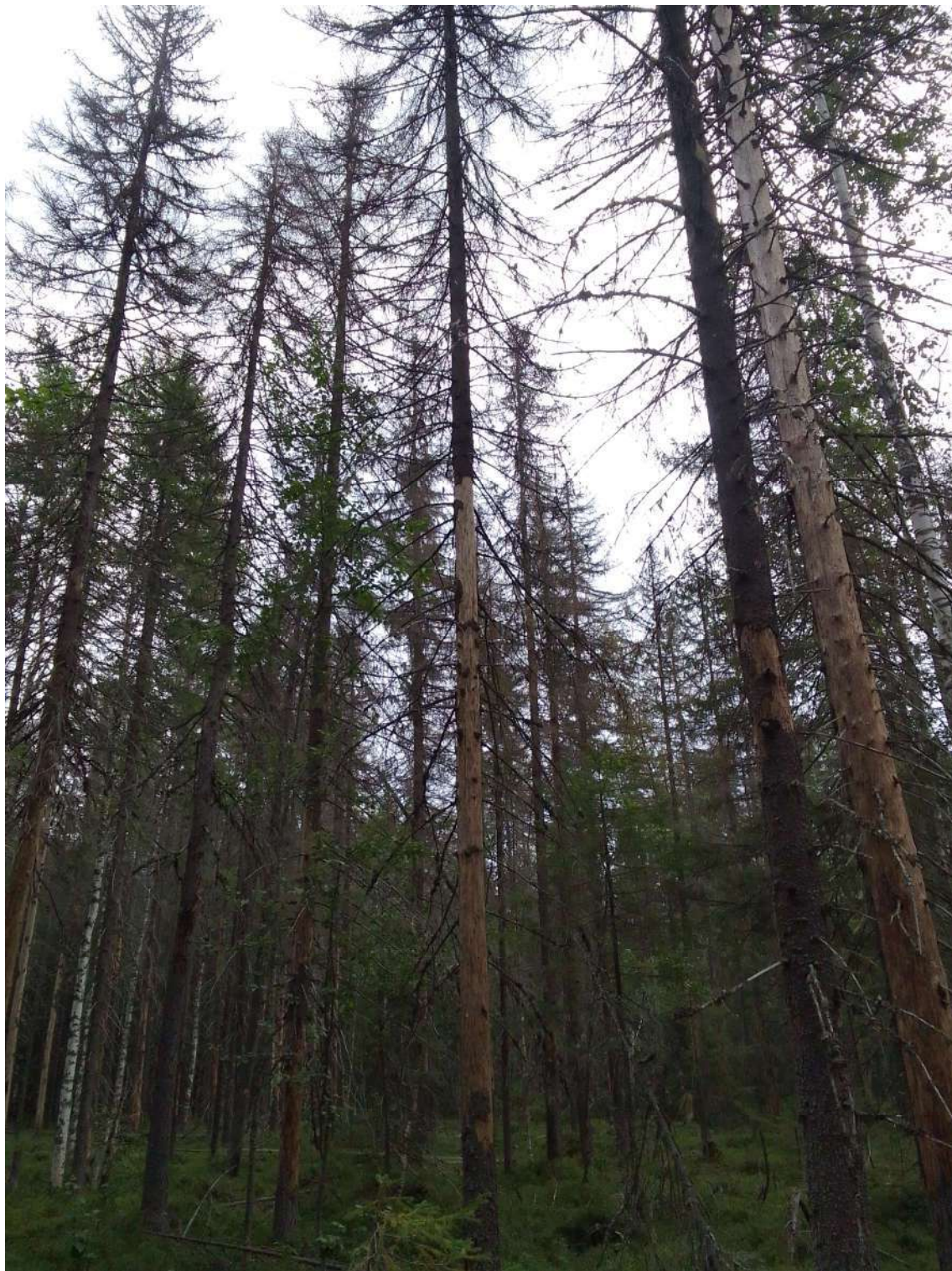


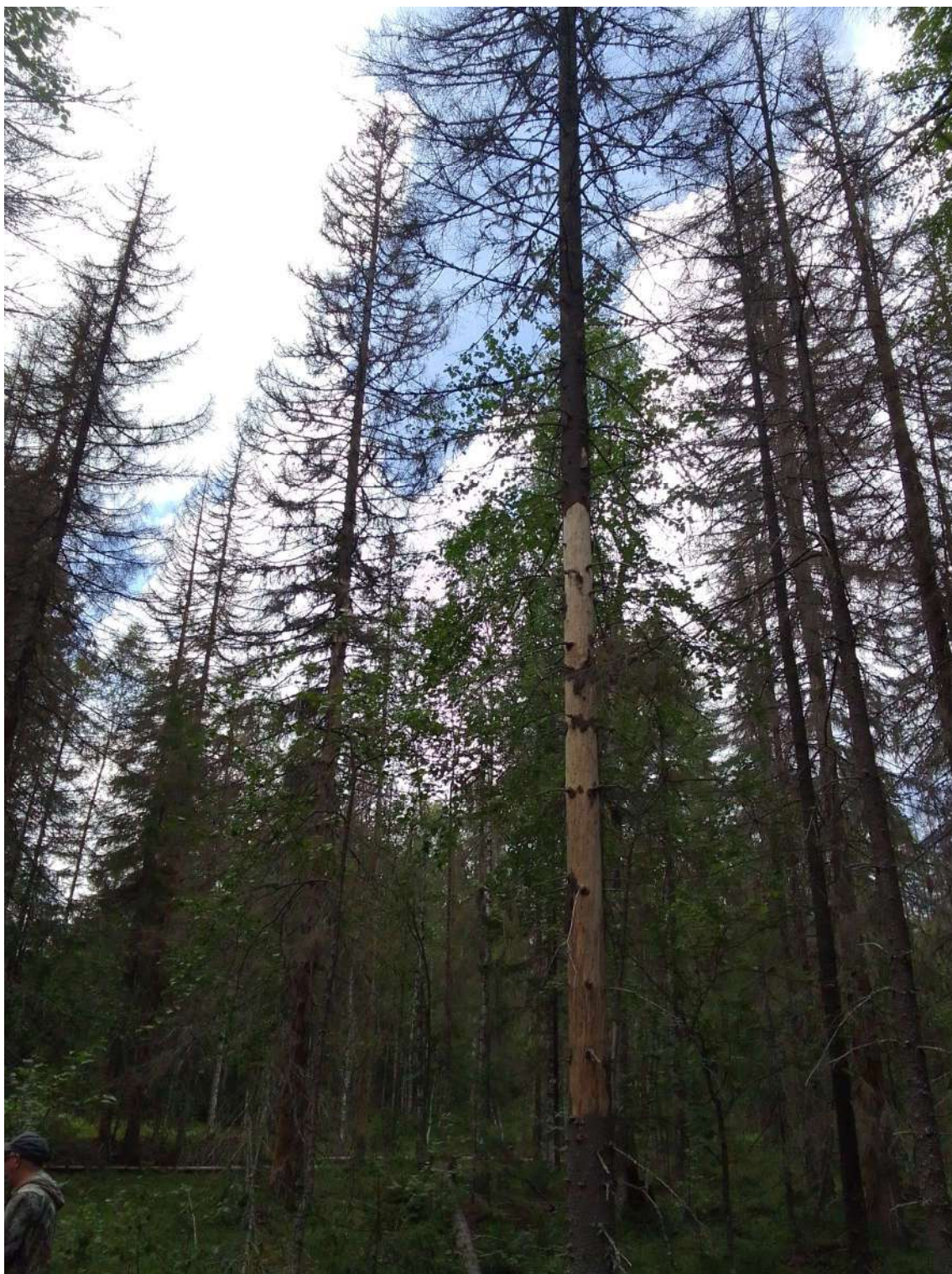
Фото № 3

Координаты 57.62043 52.54104



Фото № 4

Координаты 57.62071 52.54194



Дата обследования: 11.09.2024 г.