

УТВЕРЖДАЮ:  
И.о. министра  
природных ресурсов и охраны  
окружающей среды Удмуртской Республики  
Р.Ф. Асанова  
« 4 » октября 2024 года

Акт  
лесопатологического обследования № 2024-15-648  
лесных насаждений Красногорского лесничества  
Удмуртской Республики

Способ лесопатологического обследования: 1. Визуальный   
2. Инструментальный

Участковое лесничество	Урочище (дача)	Квартал	Выдел	Площадь выдела, га	Лесопатологический выдел	Площадь лесопатологического выдела, га
Святогорское		16	30	3	1	0,2

Лесопатологическое обследование проведено на общей площади: 0,2

Кадастровый номер участка: участок не предоставлен в постоянное (бессрочное) пользование, аренду (для участков, предоставленных в постоянное(бессрочное) пользование, аренду)

Документ о праве пользования:

\_\_\_\_\_  
\_\_\_\_\_  
(тип документа о праве пользования, дата, номер, вид разрешенного использования лесов)

**Инструментальное (детальное) обследование лесных насаждений.**  
(раздел включается в акт в случае проведения лесопатологического обследования инструментальным способом)

2.1 Лесничество Красногорское Участковое лесничество Святогорское  
Урочище(дача) Квартал 16 Выдел 30  
Лесопатологический выдел 1 Площадь лесопатологического выдела 0,2

Наличие ограничений или особенностей участка, влияющих на назначение СОМ:  
Берегозащитные участки лесов, заселенные бобрами.  
(отметка о наличии ООПТ, ОЗУ, водоохранной зоны, радиоактивного загрязнения лесов, угрозы возникновения очагов вредных организмов или пожарной опасности в лесах).

2.2 Фактическая таксационная характеристика лесного насаждения соответствует ( не соответствует ) таксационному описанию (нужное подчеркнуть). Причины несоответствия : давность лесоустройства 1996 г.

Ведомость насаждений с выявленными несоответствиями таксационным описаниям приведена в приложении 1 к Акту

2.3 Состояние насаждений:  
с нарушенной устойчивостью (средневзвешенная категория состояния  $\geq 1,51 \leq 4,50$ )

с утраченной устойчивостью (средневзвешенная категория состояния  $\geq 4,51$ )

устойчивое (средневзвешенная категория состояния  $< 1,50$ )

2.4. Причины ослабления, повреждения, средневзвешенная категория состояния насаждения:  
Заселено короедом-типографом, повреждение стволовыми вредителями, повреждение полиграфом усурийским, погодные условия СКС 3,45

Вид пожара	Порода	Состояние корневых лап		Состояние корневой шейки		Высушивание луба		Обугленность древесины более 1/3 высоты ствола	
		процент поврежденных огнем корней	процент деревьев с данным повреждением	Обугленность древесины корневой шейки по окружности (1/4; 2/4; 3/4; бол)	процент деревьев с данным повреждением	по окружности и (1/4; 2/4; 3/4; бол) 3/4	процент деревьев с данным повреждением	по окружности ствола (менее 1/2; более 1/2)	процент деревьев с данным повреждением
1	2	3	4	5	6	7	8	9	10

2.4.1 Заселено (отработано) стволовыми вредителями:

Вид вредителя	Порода	Встречаемость заселенных деревьев, % от запаса породы	Встречаемость отработанных деревьев, % от запаса породы	Степень заселения лесного насаждения (слабая, средняя, сильная)
1	2	3	4	5
стволовые вредители	Е	67,6%		сильная
Усурийский полиграф	П	45,0%		сильная
стволовые вредители	П	24,4%		средняя

2.4.3. Поражено болезнями:

Болезнь/возбудитель	Порода	Встречаемость, % от запаса насаждения	Степень поражения лесного насаждения (слабая, средняя, сильная)
1	2	3	4

2.5. Выборке подлежит от общего запаса насаждения), в том числе: без признаков ослабления ослабленных сильно ослабленных усыхающих свежего сухостоя свежего ветровала свежего бурелома старого сухостоя старого ветровала старого бурелома

53,7% деревьев (указывается общий % запаса деревьев, подлежащий рубке,

причины ослабления \_\_\_\_\_  
 причины ослабления \_\_\_\_\_  
 причины ослабления \_\_\_\_\_  
 2,3% причины ослабления п. 42 Приказа минприроды России от 09.11.2020 г. № 912

49,5%  
 0,0%  
 0,0%  
 0,0%  
 0,0%  
 2,0%

2.6. Полнота лесного насаждения после уборки деревьев, подлежащих рубке, составит 0,3

Критическая полнота для данной категории лесных насаждений и преобладающей породы составляет не лимитируется

**ЗАКЛЮЧЕНИЕ к инструментальному обследованию участка.**

С целью предотвращения негативных процессов, снижения от их воздействия назначено:

Участковое лесничество	Урочище (дача)	Квартал	Выдел	Площадь выдела, га	Лесопатологический выдел	Площадь лесопатологического выдела, га	Вид мероприятия	Площадь мероприятия, га	Породы	Доля выбираемой древесины по запасу, %	Рекомендуемый срок проведения мероприятия
1	2	3	4	5	6	7	8	9	10	11	12
Святогорское		16	30	3	1	0,2	ВСП	0,2	Е	50,2%	2024-2025
									П	3,6%	
									С	0,0%	
									Б	0,0%	
									Ос	0,0%	
									Лп	0,0%	
									Л	0,0%	
									Д	0,0%	
									Я	0,0%	
									Кл	0,0%	
									Олс	0,0%	
									Ивд	0,0%	
									Итого:	53,7%	

Ведомость временной пробной площади и абрис участка прилагаются (приложение 2 и 3 к Акту)

**РЕКОМЕНДАЦИИ:**


после окончания выборочной санитарной рубки обеспечить проведение мероприятий по восстановлению леса в соответствии с правилами лесовосстановления,

соблюдать утвержденные в установленном порядке правила пожарной безопасности в лесах.


Дата проведения лесопатологического обследования: 11.09.2024г.

Исполнитель работ по проведению лесопатологического обследования:

Зам. руководителя ГКУ УР "Красногорское лесничество"


 Ардашев А.В.

Инженер по лесопользованию ГКУ УР "Красногорское лесничество"  
 Лесничий Святогорского участкового лесничества

 Протопопова Е.Е.

ГКУ УР "Красногорское лесничество"

Дата составления документов 01.10.2024г.

 Фролов М.А.

Телефон 8 (34164) 2-15-50

Ведомость участков леса с выявленными несоответствиями таксационным описаниям

Субъект Российской Федерации Удмуртская Республика Лесничество Красногорское  
Участковое лесничество Святогорское

1	2	3	4	5	6	7	8	9	10	Таксационная характеристика								20	21		
										11	12	13	14	15	16	17	18			19	Заложено пробных площадей
ТО	1996	16	30	3	Защитные	ООПГ Салинский государственный заказник	Берегозащитные участки лесов, заселенные бобрами.	1	0,2	Площадь лесопатологического выдела, га	состав	порода	возраст, лет	средняя высота, м	средний диаметр, см	тип леса	плотота	бонитет	запас, ком. м/га	количество, шт.	Общая площадь, га
Ф	2024	16	30	3	Защитные	ООПГ Салинский государственный заказник	Берегозащитные участки лесов, заселенные бобрами.	1	0,2		8Е2Б+П+С	Е	130	24	27	Ч	0,3	2	124	1	0,2
											9ЕПЦ	Е							131		

Условные обозначения:

ТО - таксационные описания  
Исполнитель работ по проведению лесопатологического обследования:  
Зам. уководителя ГКУ УР "Красногорское лесничество"  
Инженер по лесопользованию ГКУ УР "Красногорское лесничество"  
Лесничий Святогорского участкового лесничества  
ГКУ УР "Красногорское лесничество"

Ф - фактическая характеристика лесного насаждения

Ардатов А.В.

Прогоголова Е.Е.

Фролов М.А.

Телефон 8 (34164) 2-15-50

Дата составления документов: 01.10.2024г.



**Временная пробная площадь № 1**

1.1. Субъект Российской Федерации	Удмуртская Республика	Лесничество	Красногорское
Участковое лесничество	Святогорское		
Квартал	16	Выдел	30
Лесопатологический выдел	1	Площадь выдела	3
		Площадь лесопатологического выдела	0,2

1.2. Метод перече́та:

сплошной, ленты пере́чета, круговые площадки постоянного радиуса, реласкопические площадки (нужное подчеркнуть).

Количество лент/площадок 1 шт. Размеры площадок (длина\*ширина/радиус) \_\_\_ м

Размер временной пробной площади 0,2 га

1.3. Фактическая таксационная характеристика насаждения:

Состав	8Е2Б+П+С	Возраст	130 лет;	тип леса	Ч	полнота	0,3
запас на га	124	кбм;	возобновление		0		

1.4. Номер очага вредных организмов \_\_\_\_\_

Тип очага вредных организмов: эпизодический, хронический (нужное подчеркнуть).

Фаза развития очага вредных организмов: начальная, нарастания численности, собственно вспышка, кризис (нужное подчеркнуть).

1.5. Причина ослабления, повреждения насаждения и время:

Заселенно короедом типографом, повреждено стволовыми вредителями, повреждение полиграфом усурийским, погодные условия, 2021-2023 год

Состояние насаждения: сильно ослабленное лесное насаждение

Средневзвешенная категория состояния насаждения: 3,45

1.6. Назначенные мероприятия: ВСП

Исполнитель работ по проведению лесопатологического обследования:

Зам. руководителя ГКУ УР "Красногорское лесничество"

Инженер по лесопользованию ГКУ УР "Красногорское лесничество" Ардашев А.В.  
Протопопова Е.Е.

Лесничий Святогорского участкового лесничества

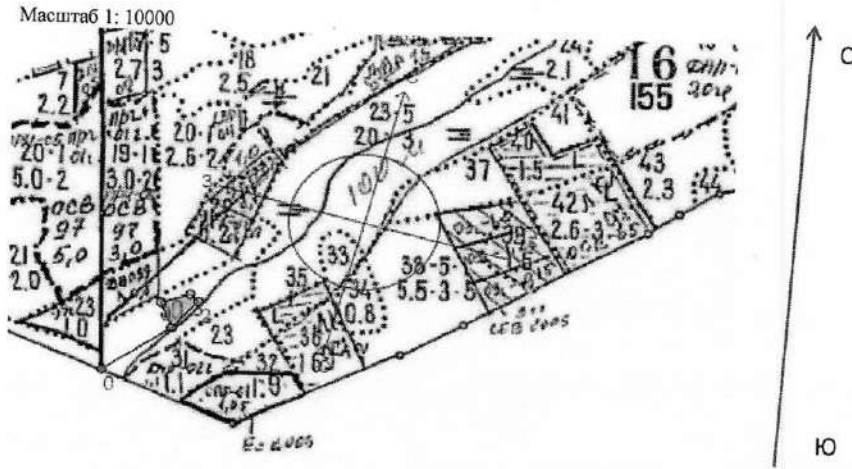
ГКУ УР "Красногорское лесничество"

ГКУ УР "Красногорское лесничество"

Дата составления документа: 01.10.2024г.

Фролов М.А.

Абрис участка леса



№ квартала	№ выдела	№ лесопатологического выдела	Размер ленты (круговой площадки) перече́та				Координаты начала, конца поворотных точек лент	перече́та/центров круговых площадок перече́та
			сплошной перече́т					
			длина, м	ширина, м	радиус, м	площадь, га		
16	30	1				0,2		


**Пространственное размещение лесопатологических выделов**  
(включается в Акт выделении лесопатологических выделов, для указания пространственного расположения поврежденных и погибших насаждений)


Номера точек	Координаты	Длина, м
0-1	57.74374 52.63701	110
1-2	57.74376 52.63527	50
2-3	57.74396 52.63454	80
3-4	57.74374 52.63701	50
4-1	57.70805 52.48817	15
5-1	57.70794 52.48806	105


Исполнитель работ по проведению лесопатологического обследования:  
Зам. руководителя ГКУ УР "Красногорское лесничество"

 Ардашев А.В.

Инженер по лесопользованию ГКУ УР "Красногорское лесничество"  
Лесничий Святогорского участкового лесничества  
ГКУ УР "Красногорское лесничество"

 Протопопова Е.Е.

 Фролов М.А.

Дата составления документа 01.10.2024..

**ВЕДОМОСТЬ ПЕРЕЧЕТА ДЕРЕВЬЕВ**  
(для сплошного, ленточного и перечепа на круговых площадках постоянного радиуса)

Порода: Е средневзвешенная категория состояния- 3,89

Ступени толщины, см	Количество деревьев по категориям состояния, шт.																				Всего	
	1		2		3		4		5		5(а,б,в)		5(г,д,е)		18		19		в том числе подлежит рубке, %			
	Н	З	Н	З	Н	З	Н	З	Н	З	Н	З	Н	З	Н	З	Н	З				
1																						
8	2	3	4	5	6	7	8	9	10	11	12	13	14	15	16	17	18	19	0	20		
9										0	0	0	0	0	0	0	9	0,234		0,00%		
12	11									0	0	0	0	0	0	0	12	0,96		0,00%		
16	1	1								0	4	3	0	0	0	1	6	1,08		66,67%		
20	1	1								0	6	5	0	0	0	1	8	2,56		75,00%		
24	3									0	12	11	0	0	0	1	15	7,5		80,00%		
28	4	1								0	6	6	0	0	0	0	11	8,14		54,55%		
32	2									0	3	3	0	0	0	0	5	5,1		60,00%		
36										0	7	7	0	0	0	0	8	10,8		87,50%		
40										0	0	0	0	0	0	0	0	0	0	#ДЕЛО!		
44										0	0	0	0	0	0	0	0	0	0	#ДЕЛО!		
48										0	0	0	0	0	0	0	0	0	0	#ДЕЛО!		
52										0	0	0	0	0	0	0	0	0	0	#ДЕЛО!		
56										0	0	0	0	0	0	0	0	0	0	#ДЕЛО!		
60										0	0	0	0	0	0	0	0	0	0	#ДЕЛО!		
64										0	0	0	0	0	0	0	0	0	0	#ДЕЛО!		
68										0	0	0	0	0	0	0	0	0	0	#ДЕЛО!		
72										0	0	0	0	0	0	0	0	0	0	#ДЕЛО!		
Итого, шт.	31	0	5	0	0	0	0	0	0	38	0	35	0	0	0	3	74	0	0			
Итого, куб. м	8	0	3	0	0	0	0	0	0	26	0	25	0	0	0	1	36					
Итого, % от запаса по породе	22,3%	0,0%	7,3%	0,0%	0,0%	0,0%	0,0%	0,0%	0,0%	70,4%	0,0%	67,6%	0,0%	0,0%	0,0%	2,7%	100,0%			70,4%		





Порода: С средневзвешенная категория состояния-

1,00

Ступени толщины, см	Количество деревьев по категориям состояния, шт.																			Всего	в том числе подлежит рубке, %																				
	1					2					3					4						5					5(а,б,в)					5(г,д,е)									
	1	2	3	4	5	1	2	3	4	5	1	2	3	4	5	1	2	3	4			5	1	2	3	4	5	1	2	3	4	5	1	2	3	4	5	18	19	20	
8																																					0	0	0	#ДЕЛ/0!	
12																																					0	0	0	#ДЕЛ/0!	
16																																					0	0	0	#ДЕЛ/0!	
20																																					0	0	0	#ДЕЛ/0!	
24																																					0	0	0	#ДЕЛ/0!	
28																																					0	0	0	#ДЕЛ/0!	
32																																					0	0	0	#ДЕЛ/0!	
36																																					0	0	0	#ДЕЛ/0!	
40																																					0	0	0	#ДЕЛ/0!	
44																																					0	0	0	#ДЕЛ/0!	
48																																					0	0	0	#ДЕЛ/0!	
52																																					0	0	0	#ДЕЛ/0!	
56	1																																			1	2,98	0,00%	#ДЕЛ/0!		
60																																				0	0	0	#ДЕЛ/0!		
64																																					0	0	0	#ДЕЛ/0!	
68																																						0	0	0	#ДЕЛ/0!
72																																						0	0	0	#ДЕЛ/0!
Итого, шт.	1	0	0	0	0	0	0	0	0	0	0	0	0	0	0	0	0	0	0	0	0	0	0	0	0	0	0	0	0	0	0	0	0	0	1	0	0	0	0	0	#ДЕЛ/0!
Итого, куб. м	3	0	0	0	0	0	0	0	0	0	0	0	0	0	0	0	0	0	0	0	0	0	0	0	0	0	0	0	0	0	0	0	0	0				3			#ДЕЛ/0!
Итого, % от запаса по породе	100,0%	0,0%	0,0%	0,0%	0,0%	0,0%	0,0%	0,0%	0,0%	0,0%	0,0%	0,0%	0,0%	0,0%	0,0%	0,0%	0,0%	0,0%	0,0%	0,0%	0,0%	0,0%	0,0%	0,0%	0,0%	0,0%	0,0%	0,0%	0,0%	0,0%	0,0%	0,0%	0,0%	100,0%						0,0%	#ДЕЛ/0!



Ступени толщины, см	Количество деревьев по категориям состояния, шт.																		Всего	
	1		2		3		4		5		5(а,б,в)			5(г,д,е)			шт./куб.м	в том числе подлежит рубке, %		
	Н	З	Н	З	Н	З	Н	З	Н	З	Н	З	Н	З	О					
1	2	3	4	5	6	7	8	9	10	11	12	13	14	15	16	17	18	19		
8	9	0	0	0	0	0	0	0	0	0	0	0	0	0	0	0	9	0,234	0,0%	
12	12	0	1	0	0	0	0	1	0	0	0	0	0	0	0	0	14	1,12	7,1%	
16	4	0	2	0	0	0	0	0	0	4	0	3	0	0	0	1	10	1,75	40,0%	
20	6	0	2	0	0	0	0	0	0	6	0	5	0	0	0	1	14	4,3	42,9%	
24	4	0	1	0	0	0	0	0	0	12	0	11	0	0	0	1	17	8,36	70,6%	
28	6	0	2	1	0	0	0	0	0	7	0	7	0	0	0	0	16	11,28	43,8%	
32	2	0	0	0	1	0	0	0	0	3	0	3	0	0	0	0	6	5,94	50,0%	
36	0	0	1	0	0	0	0	1	0	7	0	7	0	0	0	0	9	11,9	88,9%	
40	0	0	1	0	0	0	0	0	0	0	0	0	0	0	0	0	1	1,41	0,0%	
44	0	0	1	0	0	0	0	0	0	0	0	0	0	0	0	0	1	1,74	0,0%	
48	0	0	0	0	0	0	0	0	0	0	0	0	0	0	0	0	0	0	#ДЕЛ/0!	
52	0	0	0	0	0	0	0	0	0	0	0	0	0	0	0	0	0	0	0	#ДЕЛ/0!
56	1	0	0	0	0	0	0	0	0	0	0	0	0	0	0	0	1	2,98	0,0%	
60	0	0	0	0	0	0	0	0	0	0	0	0	0	0	0	0	0	0	0	#ДЕЛ/0!
64	0	0	0	0	0	0	0	0	0	0	0	0	0	0	0	0	0	0	0	#ДЕЛ/0!
68	0	0	0	0	0	0	0	0	0	0	0	0	0	0	0	0	0	0	0	#ДЕЛ/0!
72	0	0	0	0	0	0	0	0	0	0	0	0	0	0	0	0	0	0	0	#ДЕЛ/0!
Итого, куб. м	15	0	7	1	1	1	0	1	0	26	0	25	0	0	0	1	51			
Итого, % от запаса по поросле	29,0%	0,0%	14,3%	1,3%	1,6%	0,0%	0,0%	2,3%	0,0%	51,4%	0,0%	49,5%	0,0%	0,0%	0,0%	2,0%	100,0%			53,7%

Условные обозначения: Н - не заселено (не поражено, не повреждено), З - заселено  
стволовыми вредителями (поражено болезнями, повреждено огнем), О - отработано вредителями.

Красногорское лесничество, Святогорское участковое лесничество  
квартал 16 выдел 30

Фото № 1



Координаты 57.66901 52.56615

Фото № 2

Координаты 57.66892 52.56590



Фото № 3

Координаты 57.66886 52.56620



Дата обследования: 11.09.2024 г.