

УТВЕРЖДАЮ:  
И.о. министра  
природных ресурсов и охраны  
окружающей среды Удмуртской Республики  
*Аснано* Р.Ф. Аснано  
« 14 » октября 2024 года

Акт  
лесопатологического обследования № 2024-4-643  
лесных насаждений Воткинское лесничества  
Удмуртской Республики

Способ лесопатологического обследования: 1. Визуальный

2. Инструментальный

Участковое лесничество	Урочище (дача)	Квартал	Выдел	Площадь выдела, га	Лесопатологический выдел	Площадь лесопатологического выдела, га
Березовское		207	28	3,2	1	0,7

Лесопатологическое обследование проведено на общей площади:

0,7

Кадастровый номер участка: 18:04:0000002621  
(для участков, предоставленных в постоянное(бессрочное) пользование, аренду)

Документ о праве пользования: договор № 01/2-15/384 от 11 октября 2010г. Заготовка древесины  
(тип документа о праве пользования, дата, номер, вид разрешенного использования лесов)

**Инструментальное (детальное) обследование лесных насаждений.**  
(раздел включается в акт в случае проведения лесопатологического обследования инструментальным способом)

2.1 Лесничество Воткинское Участковое лесничество Березовское

Урочище(дача) Квартал 207 Выдел 28

Лесопатологический выдел 1

Наличие ограничений или особенностей участка, влияющих на назначение СОМ:

\_\_\_\_\_ (отметка о наличии ООПТ, ОЗУ, водоохранной зоны, радиационного загрязнения лесов, угрозы возникновения очагов вредных организмов или пожарной опасности в лесах).

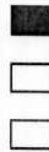
2.2 Фактическая таксационная характеристика лесного насаждения соответствует (не соответствует) таксационному описанию (нужное подчеркнуть). Причины несоответствия:

Ведомость насаждений с выявленными несоответствиями таксационным описаниям приведена в приложении 1 к Акту

2.3 Состояние насаждений:  
с нарушенной устойчивостью (средневзвешенная категория состояния  $\geq 1,51 \leq 4,50$ )

с утраченной устойчивостью (средневзвешенная категория состояния  $\geq 4,51$ )

устойчивое (средневзвешенная категория состояния  $< 1,50$ )



2.4. Причины ослабления, повреждения, средневзвешенная категория состояния насаждения:  
СКС 3,81

Вид пожара	Порода	Состояние корневых лап		Состояние корневой шейки		Высушивание луба		Обугленность древесины более 1/3 высоты ствола	
		процент поврежденных огнем корней	процент деревьев с данным повреждением	Обугленность древесины корневой шейки по окружности (1/4;2/4;3/4;5/6)	процент деревьев с данным повреждением	по окружности (1/4;2/4;3/4; болнн3/4)	процент деревьев с данным повреждением	по окружности ствола (менее 1/2; более 1/2)	процент деревьев с данным повреждением
1	2	3	4	5	6	7	8	9	10

2.4.1 Заселено (отработано) стволовыми вредителями:

Вид вредителя	Порода	Встречаемость заселенных деревьев, % от запаса породы	Встречаемость отработанных деревьев, % от запаса породы	Степень заселения лесного насаждения (слабая, средняя, сильная)
1	2	3	4	5

2.4.3. Поражено болезнями:

Болезнь/возбудитель	Порода	Встречаемость, % от запаса насаждения	Степень поражения лесного насаждения (слабая, средняя, сильная)
1	2	3	4

2.5. Выборке подлежит от общего запаса насаждения), в том числе: без признаков ослабления ослабленных сильно ослабленных усыхающих 70,3% 0,0% 0,0% 70,3% 0,0% 0,0% 0,0% 0,0%

2.6. Полнота лесного насаждения после уборки деревьев, подлежащих рубке, составит 0,2

Критическая полнота для данной категории лесных насаждений и преобладающей породы составляет 0,5

**ЗАКЛЮЧЕНИЕ к инструментальному обследованию участка.**

С целью предотвращения негативных процессов, снижения от их воздействия назначено:

Участковое лесничество	Урочище (дача)	Квартал	Выдел	Площадь выдела, га	Лесопатологический выдел	Площадь лесопатологического выдела, га	Вид мероприятия	Площадь мероприятия, га	Породы	Доля выбираемой древесины по запасу, %	Рекомендуемый срок проведения мероприятия
1	2	3	4	5	6	7	8	9	10	11	12
Березовское		207	28	3,2	1	0,7	ССР	0,7	Е	38,7%	2024-2025
									П	17,2%	
									С	0,0%	
									Б	14,4%	
									Ос	0,0%	
									Лп	0,0%	
									Л	0,0%	
									Д	0,0%	
									Я	0,0%	
									Кл	0,0%	
									Олс	0,0%	
									Ивд	0,0%	
									Итого:	70,3%	

Ведомость временной пробной площади и абрис участка прилагаются (приложение 2 и 3 к Акту) РЕКОМЕНДАЦИИ по проведению мероприятий, не относящихся к мероприятиям по предупреждению распространения вредных организмов

Дата проведения ЛПО 25.08.2024

Дата составления документов 25.09.2024

Исполнитель работ по проведению лесопатологического обследования:

Лесопатолог Фёдоров А.В. Подпись *AF* Телефон 89018695200

Ведомость участков леса с выявленными несоответствиями таксационным описаниям

Субъект Российской Федерации Удмуртская Республика Лесничество Воткинское  
Участковое лесничество Березовское


1	2	3	4	5	6	7	8	9	10	Таксационная характеристика								Заложено пробных площадей количество, шт.	Общая площадь, га	
										11	12	13	14	15	16	17	18			19
ТО	2021	207	28	3.2	защитные	Нерестохра нные полосы лесов	-	1	0.7	Е	70	24	24	24	ЕЛП	0.6	1	320		
е зреловое насаждение	2024	207	28	3.2	защитные	Нерестохра нные полосы лесов	-	1	0.7	Е	73	24	24	24	ЕЛП	0.2	1	95		
										Е	73	24	24	ЕЛП		1	225	1	0.7	

Условные обозначения:

ТО - таксационные описания

Ф - фактическая характеристика лесного насаждения

Исполнитель работ по проведению лесопатологического обследования:

Лесопатолог Фёдоров А.В. Подпись:  Телефон 89018695200

Дата составления документа

29.09.2024



При  
к акту лесопатологического обследования  
утвержденному  
Минприро  
от 09.11.2

1.1 Субъект Российской Федерации  
Лесничество (Лесопарк)  
Участковое лесничество

Удмуртская Республика  
Воткинское  
Березовское

Квартал 207 Выдел 28

Площадь выдела 3,2

Лесопатологический выдел

1

Площадь лесопатологического выдела

0,7

1.2. Метод перече́та:

сплошной, ленты пере́чета, круговые площадки постоянного радиуса,  
реласкопические площадки (нужное подчеркнуть).

Количество лент/площадок

1

Размеры площадок (длина\*ширина/радиус)

0,7

Размер временной пробной площади

0,7

га

1.3. Фактическая таксационная характеристика насаждения:

Состав 6Е2П2Б Возраст 73 лет;

тип леса

ЕЛП

полнота

0,2

запас на га 95 кбм;

возобновление

0

1.4. Номер очага вредных организмов \_\_\_\_\_

Тип очага вредных организмов: эпизодический, хронический (нужное подчеркнуть).

Фаза развития очага вредных организмов: начальная, нарастания численности, собственно вспышка,  
кризис (нужное подчеркнуть).

1.5. Причина ослабления, повреждения насаждения и время:

Погодные условия

Состояние насаждения:

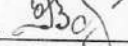
сильно ослабленные лесные насаждения

Средневзвешенная категория состояния насаждения:

3,81

1.6. Назначенные мероприятия: ССР \_\_\_\_\_

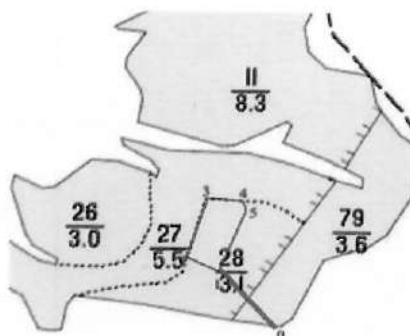
Исполнитель работ по проведению лесопатологического обследования:

Лесопатолог Фёдоров А.В. Подпись  Телефон 89018695200

Дата составления документа 25.09.2014

Масштаб 1:10:0000

Абрис участка



№ квартала	№ выдела	№ лесопатологического выдела	Размеры ленты (круговой площадки) перече́та					Координаты начала, конца поворотных точек лент	перече́та/центров круговых площадок перече́та
			№ выдела (площадки)	длина, м	ширина, м	радиус, м	площадь, га		
207	28	1	1				0,7		

Номера точек	Координаты		Длина, м
0-1	56.970317	54.020108	131,2
1-2	56.971263	54.018767	53,6
2-3	56.971487	54.017911	107,2
3-4	56.972475	54.018456	58,2
4-5	56.972408	54.019361	26,6
5-6	56.972188	54.019474	103,2

Лесопатолог Фёдоров А.В. Подпись *Фёдоров* Телефон 89018695200

Дата составления документа 25.09.2024

**ВЕДОМОСТЬ ПЕРЕЧЕТА ДЕРЕВЬЕВ**  
(для сплошного, ленточного и перечета на круговых площадках постоянного радиуса)

Порода: Е средневзвешенная категория состояния 3.59

Ступени толщины, см	Количество деревьев по категориям состояния, шт.																Всего		в том числе подлежит рубке, %	
	1		2		3		4		5		5(а,б,в)			5(г,д,е)			шт./куб.м	19		
	Н	З	Н	З	Н	З	Н	З	Н	З	Н	З	О	Н	З	О				
1	2	3	4	5	6	7	8	9	10	11	12	13	14	15	16	17	18	20		
8											0	0	0	0	0	0	0	0	#ДЕЛО!	
12											0	0	0	0	0	0	0	0	#ДЕЛО!	
16											0	0	0	0	0	0	0	0	#ДЕЛО!	
20	15										20	0	20	0	0	0	0	0	100.00%	
24	19										28	0	28	0	0	0	0	43	13.76	65.12%
28	20										37	0	37	0	0	0	0	56	28	66.07%
32	18										34	0	34	0	0	0	0	54	39.96	62.96%
36											30	0	30	0	0	0	0	48	48.96	62.50%
40											0	0	0	0	0	0	0	0	0	#ДЕЛО!
44											0	0	0	0	0	0	0	0	0	#ДЕЛО!
48											0	0	0	0	0	0	0	0	0	#ДЕЛО!
52											0	0	0	0	0	0	0	0	0	#ДЕЛО!
56											0	0	0	0	0	0	0	0	0	#ДЕЛО!
60											0	0	0	0	0	0	0	0	0	#ДЕЛО!
64											0	0	0	0	0	0	0	0	0	#ДЕЛО!
68											0	0	0	0	0	0	0	0	0	#ДЕЛО!
72											0	0	0	0	0	0	0	0	0	#ДЕЛО!
Итого, шт.	72	0	0	0	0	0	0	0	0	149	0	149	0	0	0	0	0	221		
Итого, куб. м	47	0	0	0	0	0	0	0	0	87	0	87	0	0	0	0	0		134	
Итого, % от запаса по породе	35.3%	0.0%	0.0%	0.0%	0.0%	0.0%	0.0%	0.0%	0.0%	64.7%	0.0%	64.7%	0.0%	0.0%	0.0%	0.0%	0.0%	100.0%		64.7%

Порода: П средневзвешенная категория состояния 4.48

Ступени толщины, см	Количество деревьев по категориям состояния, шт.																Всего		в том числе подлежит рубке, %	
	1		2		3		4		5		5(а,б,в)			5(г,д,е)			шт./куб.м	19		
	Н	З	Н	З	Н	З	Н	З	Н	З	Н	З	О	Н	З	О				
1	2	3	4	5	6	7	8	9	10	11	12	13	14	15	16	17	18	20		
8											0	0	0	0	0	0	0	0	0	#ДЕЛО!
12											0	0	0	0	0	0	0	0	0	#ДЕЛО!
16											0	0	0	0	0	0	0	0	0	#ДЕЛО!
20	5										15	0	15	0	0	0	0	0	0	#ДЕЛО!
24	4										20	0	20	0	0	0	0	24	10.56	83.33%
28	4										13	0	13	0	0	0	0	17	10.88	76.47%
32											20	0	20	0	0	0	0	20	17.2	100.00%
36											0	0	0	0	0	0	0	0	0	#ДЕЛО!
40											0	0	0	0	0	0	0	0	0	#ДЕЛО!
44											0	0	0	0	0	0	0	0	0	#ДЕЛО!
48											0	0	0	0	0	0	0	0	0	#ДЕЛО!
52											0	0	0	0	0	0	0	0	0	#ДЕЛО!
56											0	0	0	0	0	0	0	0	0	#ДЕЛО!
60											0	0	0	0	0	0	0	0	0	#ДЕЛО!
64											0	0	0	0	0	0	0	0	0	#ДЕЛО!
68											0	0	0	0	0	0	0	0	0	#ДЕЛО!
72											0	0	0	0	0	0	0	0	0	#ДЕЛО!
Итого, шт.	13	0	0	0	0	0	0	0	0	68	0	68	0	0	0	0	0	81		
Итого, куб. м	6	0	0	0	0	0	0	0	0	39	0	39	0	0	0	0	0		44	
Итого, % от запаса по породе	12.9%	0.0%	0.0%	0.0%	0.0%	0.0%	0.0%	0.0%	0.0%	87.1%	0.0%	87.1%	0.0%	0.0%	0.0%	0.0%	0.0%	100.0%		87.1%



Ступени толщины, см	Количество деревьев по категориям состояния, шт																	Всего		
	1		2		3		4		5		5(а,б,в)			5(г,д,е)			шт /куб.м	в том числе подлежит рубке, %		
	Н	З	Н	З	Н	З	Н	З	Н	З	Н	З	О	Н	З	О				
1	2	3	4	5	6	7	8	9	10	11	12	13	14	15	16	17	18	19	20	
8										0	0	0	0	0	0	0	0	0	0	0
12										0	0	0	0	0	0	0	0	0	0	0
16										0	0	0	0	0	0	0	0	0	0	0
20	8									15	0	15	0	0	0	0	0	15	2.55	1
24	7									20	0	20	0	0	0	0	0	28	8.12	0.714285714
28	5									18	0	18	0	0	0	0	0	25	10.75	0.72
32	6									14	0	14	0	0	0	0	0	19	11.78	0.736842105
36										9	0	9	0	0	0	0	0	15	12.6	0.6
40										0	0	0	0	0	0	0	0	0	0	0
44										0	0	0	0	0	0	0	0	0	0	0
48										0	0	0	0	0	0	0	0	0	0	0
52										0	0	0	0	0	0	0	0	0	0	0
56										0	0	0	0	0	0	0	0	0	0	0
60										0	0	0	0	0	0	0	0	0	0	0
64										0	0	0	0	0	0	0	0	0	0	0
68										0	0	0	0	0	0	0	0	0	0	0
72										0	0	0	0	0	0	0	0	0	0	0
Итого, шт	26	0	0	0	0	0	0	0	0	76	0	76	0	0	0	0	0	102		
Итого, куб м	13	0	0	0	0	0	0	0	0	32	0	32	0	0	0	0	0		46	
Итого, % от запаса по породе	29.4%	0.0%	0.0%	0.0%	0.0%	0.0%	0.0%	0.0%	0.0%	70.6%	0.0%	70.6%	0.0%	0.0%	0.0%	0.0%	0.0%	100.0%		70.6%

Ступени толщины, см	Количество деревьев по категориям состояния, шт																	Всего	
	1		2		3		4		5		5(а,б,в)			5(г,д,е)			шт./куб.м	в том числе подлежит рубке, %	
	Н	З	Н	З	Н	З	Н	З	Н	З	Н	З	О	Н	З	О			
1	2	3	4	5	6	7	8	9	10	11	12	13	14	15	16	17	18	19	
8	0	0	0	0	0	0	0	0	0	0	0	0	0	0	0	0	0	0	0
12	0	0	0	0	0	0	0	0	0	0	0	0	0	0	0	0	0	0	0
16	0	0	0	0	0	0	0	0	0	0	0	0	0	0	0	0	0	0	0
20	28	0	0	0	0	0	0	0	0	35	0	35	0	0	0	0	0	35	6.15
24	30	0	0	0	0	0	0	0	0	63	0	63	0	0	0	0	0	91	27.48
28	29	0	0	0	0	0	0	0	0	75	0	75	0	0	0	0	0	105	49.31
32	24	0	0	0	0	0	0	0	0	61	0	61	0	0	0	0	0	90	62.62
36	0	0	0	0	0	0	0	0	0	59	0	59	0	0	0	0	0	83	78.76
40	0	0	0	0	0	0	0	0	0	0	0	0	0	0	0	0	0	0	0
44	0	0	0	0	0	0	0	0	0	0	0	0	0	0	0	0	0	0	0
48	0	0	0	0	0	0	0	0	0	0	0	0	0	0	0	0	0	0	0
52	0	0	0	0	0	0	0	0	0	0	0	0	0	0	0	0	0	0	0
56	0	0	0	0	0	0	0	0	0	0	0	0	0	0	0	0	0	0	0
60	0	0	0	0	0	0	0	0	0	0	0	0	0	0	0	0	0	0	0
64	0	0	0	0	0	0	0	0	0	0	0	0	0	0	0	0	0	0	0
68	0	0	0	0	0	0	0	0	0	0	0	0	0	0	0	0	0	0	0
72	0	0	0	0	0	0	0	0	0	0	0	0	0	0	0	0	0	0	0
Итого, куб. м	67	0	0	0	0	0	0	0	0	158	0	158	0	0	0	0	0	0	0
Итого, % от запаса по поряде	29.7%	0.0%	0.0%	0.0%	0.0%	0.0%	0.0%	0.0%	0.0%	70.3%	0.0%	70.3%	0.0%	0.0%	0.0%	0.0%	0.0%	100.0%	70.3%

Условные обозначения: Н - не заселено (не поражено, не повреждено), З - заселено  
стволовыми вредителями (поражено болезнями, повреждено огнем), О - обработано вредителями.

Воткинское лесничество, Березовское участковое лесничество

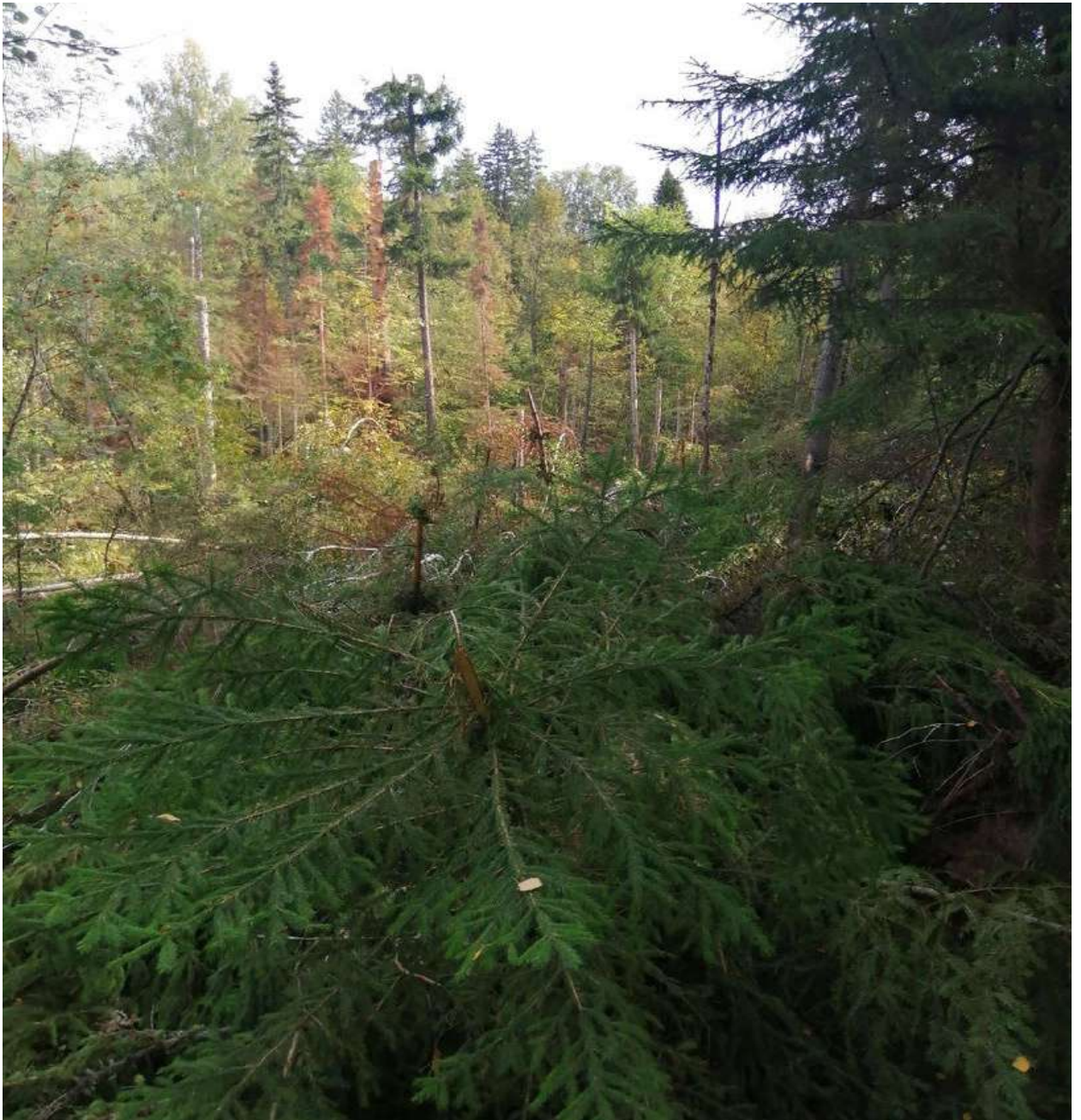
квартал 207 выдел 28

Фото № 1



56.971263 54.018767

Фото № 2



56.971487 54.017911

Фото № 3



56.972475 54.018456

Дата обследования: 29.08.2024 г.