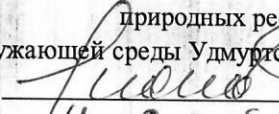


УТВЕРЖДАЮ:
И.о. министра
природных ресурсов и охраны
окружающей среды Удмуртской Республики

Р.Ф. Аснанова
« 14 » октября 2024 года

Акт
лесопатологического обследования № 2024-4-641
лесных насаждений Воткинское лесничества
Удмуртской Республики

Способ лесопатологического обследования: 1. Визуальный

2. Инструментальный

Участковое лесничество	Урочище (дача)	Квартал	Выдел	Площадь выдела, га	Лесопатологический выдел	Площадь лесопатологического выдела, га
Березовское		207	26	3	1	3

Лесопатологическое обследование проведено на общей площади:

3

Кадастровый номер участка: 18:04:0000002621

(для участков, предоставленных в постоянное(бессрочное) пользование, аренду)

Документ о праве пользования: договор № 01/2-15/384 от 11 октября 2010г. Заготовка древесины
(тип документа о праве пользования, дата, номер, вид разрешенного использования лесов)

Инструментальное (детальное) обследование лесных насаждений.
(раздел включается в акт в случае проведения лесопатологического обследования
инструментальным способом)

2.1 Лесничество Воткинское Участковое лесничество Березовское
Урочище(дача) Квартал 207 Выдел 26
Лесопатологический выдел 1

Наличие ограничений или особенностей участка, влияющих на назначение СОМ:

_____ (отметка о наличии ООПТ, ОЗУ, водоохранной зоны, радиоактивного загрязнения лесов, угрозы возникновения очагов вредных организмов или пожарной опасности в лесах).

2.2 Фактическая таксационная характеристика лесного насаждения соответствует (не соответствует) таксационному описанию (нужное подчеркнуть). Причины несоответствия:

Ведомость насаждений с выявленными несоответствиями таксационным описаниям приведена в приложении 1 к Акту

2.3 Состояние насаждений:
с нарушенной устойчивостью (средневзвешенная категория состояния $\geq 1,51 \leq 4,50$)

с утраченной устойчивостью (средневзвешенная категория состояния $\geq 4,51$)

устойчивое (средневзвешенная категория состояния $< 1,50$)

2.4. Причины ослабления, повреждения, средневзвешенная категория состояния насаждения:
СКС 3,69

Вид пожара	Порода	Состояние корневых лап		Состояние корневой шейки		Высушивание луба		Обугленность древесины более 1/3 высоты ствола	
		процент поврежденных огнем корней	процент деревьев с данным повреждением	Обугленность древесины корневой шейки по окружности (1/4;2/4;3/4;бо)	процент деревьев с данным повреждением	по окружности (1/4;2/4;3/4; болнн3/4)	процент деревьев с данным повреждением	по окружности ствола (менее 1/2; более 1/2)	процент деревьев с данным повреждением
1	2	3	4	5	6	7	8	9	10

2.4.1 Заселено (отработано) стволовыми вредителями:

Вид вредителя	Порода	Встречаемость заселенных деревьев, % от запаса породы	Встречаемость отработанных деревьев, % от запаса породы	Степень заселения лесного насаждения (слабая, средняя, сильная)
1	2	3	4	5

2.4.3. Поражено болезнями:

Болезнь/возбудитель	Порода	Встречаемость, % от запаса насаждения	Степень поражения лесного насаждения (слабая, средняя, сильная)
1	2	3	4

2.5. Выборке подлежит 67,2%

от общего запаса насаждения),

в том числе:

без признаков ослабления

ослабленных

сильно ослабленных

усыхающих

0,0%

свежего сухостоя 0,0%

свежего ветровала 31,1%

свежего бурелома 36,2%

старого сухостоя 0,0%

старого ветровала 0,0%

старого бурелома 0,0%

2.6. Полнота лесного насаждения после уборки деревьев, подлежащих рубке, составит

0,2

Критическая полнота для данной категории лесных насаждений и преобладающей породы составляет

0,3

ЗАКЛЮЧЕНИЕ к инструментальному обследованию участка.

С целью предотвращения негативных процессов, снижения от их воздействия назначено:

Участковое лесничество	Урочище (дача)	Квартал	Выдел	Площадь выдела, га	Лесопатологический выдел	Площадь лесопатологического выдела, га	Вид мероприятия	Площадь мероприятия, га	Породы	Доля выбираемой древесины по запасу, %	Рекомендуемый срок проведения мероприятия
1	2	3	4	5	6	7	8	9	10	11	12
Березовское		207	26	3	1	3	ССР	3	Е	16,2%	2024-2025
									П	0,0%	
									С	36,2%	
									Б	14,9%	
									Ос	0,0%	
									Лп	0,0%	
									Л	0,0%	
									Д	0,0%	
									Я	0,0%	
									Кл	0,0%	
									Олс	0,0%	
									Ивд	0,0%	
									Итого:	67,2%	

Ведомость временной пробной площади и абрис участка прилагаются (приложение 2 и 3 к Акту)

РЕКОМЕНДАЦИИ по проведению мероприятий, не относящихся к мероприятиям по предупреждению распространения вредных организмов _____

Дата проведения ЛПО

30.08.2024

Дата составления документов

25.09.2024

Исполнитель работ по проведению лесопатологического обследования:

Лесопатолог Фёдоров А.В. Подпись _____ Телефон 89018695200

Ведомость участков леса с выявленными несоответствиями таксационным описаниям

Субъект Российской Федерации Удмуртская Республика Лесничество Воткинское
Участковое лесничество Березовское


Источник данных	Год проведения лесосурьейства	Номер квартала	Номер выдела	Площадь выдела, га	Целевое назначение лесов	Категория защитных лесов	ОЗУ	Номер лесопатологического выдела	Площадь лесопатологического выдела, га	Таксационная характеристика								Заложено пробных площадей				
										состав	порода	возраст, лет	средняя высота, м	средний диаметр, см	тип леса	погодота	бонитет	запас, км. м/га	количество, шт.	Общая площадь, га		
ТО	2021	207	26	3	защитные	Нерестоща- нные полосы лесов	-	1	3	11	12	13	14	15	16	17	18	19	20	21		
погибшее насаждение	2024	207	26	3	защитные	Нерестоща- нные полосы лесов	-	1	3	6С2Е2Б	С	40	16	16	СКС	0,2	1	49				
										6С2Е2Б	С	40	16	СКС		2	101	2	0,3			

Условные обозначения:

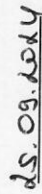
ТО - таксационные описания

Ф - фактическая характеристика лесного насаждения

Исполнитель работ по проведению лесопатологического обследования:

Лесопатолог Фёдоров А.В. Подпись  Телефон 89018695200

Дата составления документа

 25.09.2024

1.1 Субъект Российской Федерации
Лесничество (Лесопарк)
Участковое лесничество
Квартал 207 Выдел 26
Лесопатологический выдел 1

Удмуртская Республика
Воткинское
Березовское
Площадь выдела 3
Площадь лесопатологического выдела 3

1.2. Метод перчета:
сплошной, ленты перчета, круговые площадки постоянного радиуса,
реласкопические площадки (нужное подчеркнуть).

Количество лент/площадок 2
Размер временной пробной площади 0,3 га
Размеры площадок (длина*ширина/радиус) 170*10 130*10

1.3. Фактическая таксационная характеристика насаждения:

Состав 6С2Е2Б Возраст 40 лет; тип леса СКС полнота 0,2
запас на га 49 кбм; возобновление 0

1.4. Номер очага вредных организмов _____
Тип очага вредных организмов: эпизодический, хронический (нужное подчеркнуть).
Фаза развития очага вредных организмов: начальная, нарастания численности, собственно вспышка,
кризис (нужное подчеркнуть).

1.5. Причина ослабления, повреждения насаждения и время:
Погодные условия _____

Состояние насаждения:
сильно ослабленные лесные насаждения
Средневзвешенная категория состояния насаждения: 3,69

1.6. Назначенные мероприятия: ССР _____

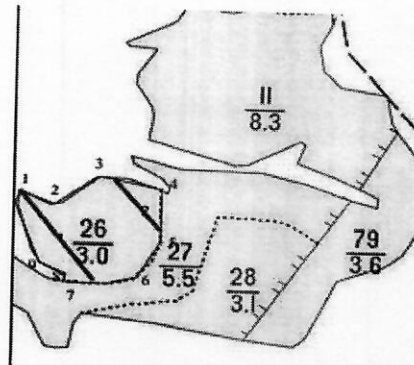
Исполнитель работ по проведению лесопатологического обследования:

Лесопатолог Фёдоров А.В. Подпись Федоров Телефон 89018695200

Дата составления документа 25.09.2020

Абрис участка леса

Масштаб 1:10:0000



№ квартала	№ выдела	№ лесопатологического выдела	Размеры ленты (круговой площадки) перечета					Координаты начала, конца поворотных точек лент перечета/центров круговых площадок перечета	
			№ выдела (площадки)	длина, м	ширина, м	радиус, м	площадь, га		
207	26	1	1	170	10		0,17	56.972943 54.013642	56.971432 54.015262
			2	130	10		0,13	56.973093 54.015951	56.972221 54.016999

Номера точек	Координаты		Длина, м
	X	Y	
0-1	56.972760	54.013419	19.1
1-2	56.972943	54.013642	56.1
2-3	56.972655	54.014445	77.8
3-4	56.973130	54.015469	97.6
4-5	56.972898	54.017066	79.4
5-6	56.972038	54.016981	78.1
6-7	56.971468	54.016283	109.3
7-8	56.971440	54.014552	13.2
8-9	56.971587	54.014571	53.6
9-0	56.971779	54.013950	103.8

Лесопатолог Фёдоров А.В. Подпись Фёдоров Телефон 89018695200

Дата составления документа 25.09.2024

Ступени толщины, см	Количество деревьев по категориям состояния, шт.																Всего		в том числе подлежит рубке, %		
	1		2		3		4		5		5(а,б,в)			5(г,д,е)						шт./куб.м	
	Н	З	Н	З	Н	З	Н	З	Н	З	Н	З	О	Н	З	О	18	19			20
1	2	3	4	5	6	7	8	9	10	11	12	13	14	15	16	17	18	19	20		
8	5		15		20					0	1	0	1	0	0	0	0	41	1,066	2,44%	
12	4		10		22					0	5	0	2	0	0	3	0	41	3,28	12,20%	
16			10		20					0	5	0	2	0	0	3	0	35	6,3	14,29%	
20	3		5		23					0	13	0	7	0	0	6	0	44	14,08	29,55%	
24	1		3		26					0	13	0	5	0	0	8	0	43	21,5	30,23%	
28	2		4		21					0	16	0	11	0	0	5	0	43	31,82	37,21%	
32			1		17					0	12	0	10	0	0	2	0	30	30,6	40,00%	
36					7					0	6	0	6	0	0	0	0	13	17,55	46,15%	
40			1		7					0	8	0	8	0	0	0	0	16	27,52	50,00%	
44			1		2					0	1	0	1	0	0	0	0	4	8,56	25,00%	
48					2					0	0	0	0	0	0	0	0	2	5,2	0,00%	
52					1					0	0	0	0	0	0	0	0	1	3,09	0,00%	
56										0	0	0	0	0	0	0	0	0	0	#ДЕЛ/0!	
60										0	0	0	0	0	0	0	0	0	0	0	#ДЕЛ/0!
64										0	0	0	0	0	0	0	0	0	0	0	#ДЕЛ/0!
68										0	0	0	0	0	0	0	0	0	0	0	#ДЕЛ/0!
72										0	0	0	0	0	0	0	0	0	0	0	#ДЕЛ/0!
Итого, шт.	15	0	50	0	168	0	0	0	0	80	0	53	0	0	27	0	313				
Итого, куб. м	3	0	14	0	93	0	0	0	0	60	0	48	0	0	12	0		171			
Итого, % от запаса по породе	2,0%	0,0%	8,2%	0,0%	54,6%	0,0%	0,0%	0,0%	0,0%	35,2%	0,0%	27,9%	0,0%	0,0%	7,3%	0,0%	100,0%			35,2%	

Порода: С средневзвешенная категория состояния 3,38

1	Количество деревьев по категориям состояния, шт.																Всего		в том числе подлежит рубке, %		
	1		2		3		4		5		5(а,б,в)			5(г,д,е)						шт./куб.м	19
	Н	З	Н	З	Н	З	Н	З	Н	З	Н	З	О	Н	З	О	18	20			
8																					
12										0	0	0	0	0	0	0	0	0	0	0	0
16										0	0	0	0	0	0	0	0	0	0	0	0
20	9									12	0	12	0	0	0	0	0	0	0	0	0
24	7									5	0	5	0	0	0	0	0	0	0	0	0
28	5									9	0	9	0	0	0	0	0	0	0	0	0
32	2									6	0	6	0	0	0	0	0	0	0	0	0
36										5	0	5	0	0	0	0	0	0	0	0	0
40										0	0	0	0	0	0	0	0	0	0	0	0
44										0	0	0	0	0	0	0	0	0	0	0	0
48										0	0	0	0	0	0	0	0	0	0	0	0
52										0	0	0	0	0	0	0	0	0	0	0	0
56										0	0	0	0	0	0	0	0	0	0	0	0
60										0	0	0	0	0	0	0	0	0	0	0	0
64										0	0	0	0	0	0	0	0	0	0	0	0
68										0	0	0	0	0	0	0	0	0	0	0	0
72										0	0	0	0	0	0	0	0	0	0	0	0
Итого, шт.	23	0	0	0	0	0	0	0	0	37	0	37	0	0	0	0	0	0	0	0	0
Итого, куб. м	11	0	0	0	0	0	0	0	0	16	0	16	0	0	0	0	0	0	0	0	0
Итого, % от запаса по породе	40,6%	0,0%	0,0%	0,0%	0,0%	0,0%	0,0%	0,0%	0,0%	59,4%	0,0%	59,4%	0,0%	0,0%	0,0%	0,0%	0,0%	0,0%	0,0%	100,0%	59,4%

Порода: Б средневзвешенная категория состояния 4,17

1	Количество деревьев по категориям состояния, шт.																Всего		в том числе подлежит рубке, %		
	1		2		3		4		5		5(а,б,в)			5(г,д,е)						шт./куб.м	19
	Н	З	Н	З	Н	З	Н	З	Н	З	Н	З	О	Н	З	О	18	20			
8																					
12										0	0	0	0	0	0	0	0	0	0	0	0
16										0	0	0	0	0	0	0	0	0	0	0	0
20	1									0	0	0	0	0	0	0	0	0	0	0	0
24	2									5	0	5	0	0	0	0	0	0	0	0	0
28	1									8	0	8	0	0	0	0	0	0	0	0	0
32										3	0	3	0	0	0	0	0	0	0	0	0
36										0	0	0	0	0	0	0	0	0	0	0	0
40										0	0	0	0	0	0	0	0	0	0	0	0
44										0	0	0	0	0	0	0	0	0	0	0	0
48										0	0	0	0	0	0	0	0	0	0	0	0
52										0	0	0	0	0	0	0	0	0	0	0	0
56										0	0	0	0	0	0	0	0	0	0	0	0
60										0	0	0	0	0	0	0	0	0	0	0	0
64										0	0	0	0	0	0	0	0	0	0	0	0
68										0	0	0	0	0	0	0	0	0	0	0	0
72										0	0	0	0	0	0	0	0	0	0	0	0
Итого, шт.	4	0	0	0	0	0	0	0	0	16	0	16	0	0	0	0	0	0	0	0	0
Итого, куб. м	2	0	0	0	0	0	0	0	0	7	0	7	0	0	0	0	0	0	0	0	0
Итого, % от запаса по породе	20,8%	0,0%	0,0%	0,0%	0,0%	0,0%	0,0%	0,0%	0,0%	79,2%	0,0%	79,2%	0,0%	0,0%	0,0%	0,0%	0,0%	0,0%	0,0%	100,0%	79,2%

Ступени толщины, см	Количество деревьев по категориям состояния, шт.																	Всего						
	1			2			3			4			5			5(а,б,в)				5(г,д,е)				
	Н	З	О	Н	З	О	Н	З	О	Н	З	О	Н	З	О	Н	З	О	Н	З	О	шт./куб.м	в том числе подлежит рубке, %	
1	2	3	4	5	6	7	8	9	10	11	12	13	14	15	16	17	18	19						
8	0	0	0	0	0	0	0	0	0	0	0	0	0	0	0	0	0	0	0	0	0	0	0	#ДЕЛ/0!
12	0	0	0	0	0	0	0	0	0	0	0	0	0	0	0	0	0	0	0	0	0	0	0	#ДЕЛ/0!
16	0	0	0	0	0	0	0	0	0	0	0	0	0	0	0	0	0	0	0	0	0	0	0	#ДЕЛ/0!
20	12	0	0	0	0	0	0	0	0	0	0	15	0	15	0	0	0	0	0	0	0	12	2,04	100,0%
24	10	0	0	0	0	0	0	0	0	0	0	21	0	21	0	0	0	0	0	0	0	27	8,18	55,6%
28	7	0	0	0	0	0	0	0	0	0	0	14	0	14	0	0	0	0	0	0	0	31	14,32	67,7%
32	2	0	0	0	0	0	0	0	0	0	0	5	0	5	0	0	0	0	0	0	0	21	14,29	66,7%
36	0	0	0	0	0	0	0	0	0	0	0	0	0	0	0	0	0	0	0	0	0	7	6,37	71,4%
40	0	0	0	0	0	0	0	0	0	0	0	0	0	0	0	0	0	0	0	0	0	0	0	#ДЕЛ/0!
44	0	0	0	0	0	0	0	0	0	0	0	0	0	0	0	0	0	0	0	0	0	0	0	#ДЕЛ/0!
48	0	0	0	0	0	0	0	0	0	0	0	0	0	0	0	0	0	0	0	0	0	0	0	#ДЕЛ/0!
52	0	0	0	0	0	0	0	0	0	0	0	0	0	0	0	0	0	0	0	0	0	0	0	#ДЕЛ/0!
56	0	0	0	0	0	0	0	0	0	0	0	0	0	0	0	0	0	0	0	0	0	0	0	#ДЕЛ/0!
60	0	0	0	0	0	0	0	0	0	0	0	0	0	0	0	0	0	0	0	0	0	0	0	#ДЕЛ/0!
64	0	0	0	0	0	0	0	0	0	0	0	0	0	0	0	0	0	0	0	0	0	0	0	#ДЕЛ/0!
68	0	0	0	0	0	0	0	0	0	0	0	0	0	0	0	0	0	0	0	0	0	0	0	#ДЕЛ/0!
72	0	0	0	0	0	0	0	0	0	0	0	0	0	0	0	0	0	0	0	0	0	0	0	#ДЕЛ/0!
Итого, куб. м	15	0	0	0	0	0	0	0	0	0	30	0	30	0	0	0	0	0	0	0	0	45		
Итого, % от запаса по породе	32,8%	0,0%	0,0%	0,0%	0,0%	0,0%	0,0%	0,0%	0,0%	67,2%	0,0%	67,2%	0,0%	0,0%	0,0%	0,0%	0,0%	0,0%	0,0%	0,0%	0,0%	100,0%		67,2%

Условные обозначения: Н - не заселено (не поражено, не повреждено), З - заселено
стволовыми вредителями (поражено болезнями, повреждено огнем), О - отработано вредителями.

Воткинское лесничество, Березовское участковое лесничество,

квартал 207 выдел 26

Фото № 1



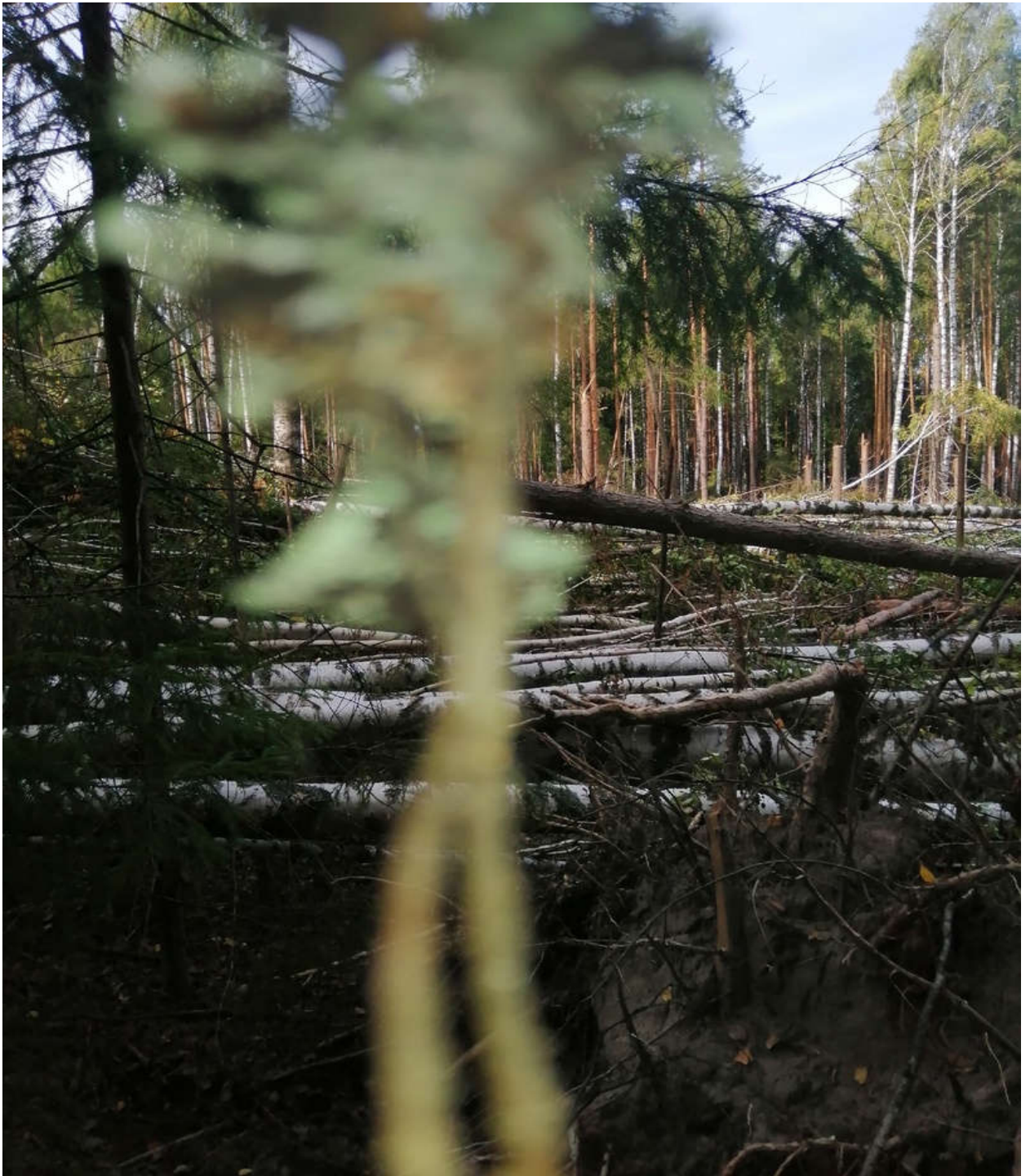
56.972943 54.013642

Фото № 2



56.972655 54.014445

Фото № 3



56.973130 54.015469

Дата обследования: 30.08.2024 г.