

УТВЕРЖДАЮ:
И.о. министра
природных ресурсов и охраны
окружающей среды Удмуртской Республики
Р.Ф. Асанова
« 14 » октября 2024 года

Акт
лесопатологического обследования № 2024-12-638
лесных насаждений Кезского лесничества
Удмуртской Республики

Способ лесопатологического обследования: 1. Визуальный

2. Инструментальный

Участковое лесничество	Урочище (дача)	Квартал	Выдел	Площадь выдела, га	Лесопатологический выдел	Площадь лесопатологического выдела, га
Кулигинское		113	25	0,7		
					1	0,7

Лесопатологическое обследование проведено на общей площади: 0,7

Кадастровый номер участка: _____
(для участков, предоставленных в постоянное(бессрочное) пользование, аренду)

Документ о праве пользования: _____

(тип документа о праве пользования, дата, номер, вид разрешенного использования лесов)

Инструментальное (детальное) обследование лесных насаждений.
(раздел включается в акт в случае проведения лесопатологического обследования инструментальным способом)

2.1 Лесничество Кезское Участковое лесничество Кулигинское
 Урочище(дача) Квартал 113 Выдел 25
 Лесопатологический выдел 1 Площадь лесопатологического выдела 0,7

Наличие ограничений или особенностей участка, влияющих на назначение СОМ

Категория- Леса, расположенные на особоохраняемых природных территориях
 ОЗУ - 0

(отметка о наличии ООПТ, ОЗУ, водоохранной зоны, радиоактивного загрязнения лесов, угрозы возникновения очагов вредных организмов или пожарной опасности в лесах).

2.2 Фактическая таксационная характеристика лесного насаждения соответствует (не соответствует) таксационному описанию (нужное подчеркнуть). Причины несоответствия:

Ведомость насаждений с выявленными несоответствиями таксационным описаниям приведена в приложении 1 к Акту

2.3 Состояние насаждений:
с нарушенной устойчивостью (средневзвешенная категория состояния $\geq 1,51 \leq 4,50$)

с утраченной устойчивостью (средневзвешенная категория состояния $\geq 4,51$)

устойчивое (средневзвешенная категория состояния $< 1,50$)

2.4. Причины ослабления, повреждения, средневзвешенная категория состояния насаждения:
Заселение короедом-типографом в 2023-2024 гг.

СКС - 2,71

Вид пожара	Порода	Сосояние корневых лап		Состояние корневой шейки		Высушивание луба		Обугленность древесины более 1/3 высоты ствола	
		процент поврежденных огнем корней	процент деревьев с данным повреждением	древесины корневой шейки по окружности (1/4;2/4;3/4;более 3/4)	процент деревьев с данным повреждением	по окружности (1/4;2/4;3/4; болнн3/4)	процент деревьев с данным повреждением	по окружности ствола (менее 1/2; более 1/2)	процент деревьев с данным повреждением
1	2	3	4	5	6	7	8	9	10

2.4.1 Заселено (отработано) стволовыми вредителями:

Вид вредителя	Порода	Встречаемость заселенных деревьев, % от запаса породы	Встречаемость отработанных деревьев, % от запаса породы	Степень заселения лесного насаждения (слабая, средняя, сильная)
1	2			
короед- типограф	ель	43%		сильная
Стволовые вредители	ель			
короед- типограф	пихта	32%		средняя
Стволовые вредители	пихта			

2.4.3. Поражено болезнями:

Болезнь/возбудитель	Порода	Встречаемость, % от запаса насаждения	Степень поражения лесного насаждения (слабая, средняя, сильная)
1	2	3	4

2.5. Выборке подлежит от общего запаса насаждения), в том числе:

35,7% деревьев (указывается общий % запаса деревьев, подлежащий рубке,

без признаков ослабления ослабленных сильно ослабленных усыхающих

причины назначения _____
 причины назначения _____
 причины назначения _____

0,0% причины назначения приказ Минприроды России от 09.11.2020 г. № 912 п. 42

свежего сухостоя 35,7%
 свежего ветровала 0,0%
 свежего бурелома 0,0%

старого сухостоя 0,0%
 старого ветровала 0,0%
 старого бурелома 0,0%

2.6. Полнота лесного насаждения после уборки деревьев, подлежащих рубке, составит **0,6**

Критическая полнота для данной категории лесных насаждений и преобладающей породы составляет

не лимитруется

ЗАКЛЮЧЕНИЕ к инструментальному обследованию участка.

С целью предотвращения негативных процессов, снижения от их воздействия назначено:

Участковое лесничество	Урочище (дача)	Квартал	Выдел	Площадь выдела, га	Лесопатологический выдел	Площадь лесопатологического выдела, га	Вид мероприятия	Площадь мероприятия, га	Породы	Доля выбираемой древесины по запасу, %	Рекомендуемый срок проведения
1	2	3	4	5	6	7	8	9	10	11	12
Кулигинское		113	25	0,7	1	0,7	ВСП	0,7	Е	29,3%	2024-2025
									П	6,4%	
									С	0,0%	
									Б	0,0%	
									Ос	0,0%	
									Лп	0,0%	
									Л	0,0%	
									Д	0,0%	
									Я	0,0%	
									Кл	0,0%	
									Оле	0,0%	
									Ивд	0,0%	
									Итого:	35,7%	

Ведомость временной пробной площади и абрис участка прилагаются (приложение 2 и 3 к Акту) РЕКОМЕНДАЦИИ по проведению мероприятий, не относящихся к мероприятиям по предупреждению распространения вредных организмов.

Руководитель ГКУ УР "Кезское лесничество"
 Инженер ОЗЛ ГКУ УР "Кезское лесничество"
 Лесничий Кулигинского участкового лесничества
 ГКУ УР "Кезское лесничество"

Стрелков Н.Л.
 Мартюшев А.А.
 Пыжьянов П.Н.

Дата обследования: 13.09.2024.
 Дата составления документа: 01.10.2024.

1.1 Субъект Российской Федерации
 Лесничество (Лесопарк)
 Участковое лесничество

Удмуртская Республика
 Кезское
 Кулигинское

Квартал 113 Выдел 25 Площадь выдела 0,7
 Лесопатологический выдел 1 Площадь лесопатологического выдела 0,7

1.2. Метод перече́та:

сплошной, ленты пере́чета, круговые площадки постоянного радиуса,
 реласкопические площадки (нужное подчеркнуть).

Количество лент/площадок 1 Размеры площадок (длина*ширина/радиус) 0
 Размер временной пробной площади 0,7 га

1.3. Фактическая таксационная характеристика насаждения:

Состав	запас на га	Возраст	Возобновление	тип леса	ТУМ	полнота
БЕ2П1Е1Е1Б	154,3086	0	8Е2П 20лет	ЕШТ	С3	0,6

1.4. Номер очага вредных организмов-__

Тип очага вредных организмов: эпизодический, хронический (нужное подчеркнуть).

Фаза развития очага вредных организмов: начальная, нарастания численности, собственно вспышка, кризис (нужное подчеркнуть).

1.5. Причина ослабления, повреждения насаждения и время:

Заселение короедом-типографом в 2023-2024 гг.

Состояние насаждения: сильно ослабленные лесные насаждения

Средневзвешенная категория состояния насаждения: 2,71

1.6 Назначенные мероприятия:

Выборочная санитарная рубка

Исполнитель работ по проведению лесопатологического обследования:

Руководитель ГКУ УР "Кезское лесничество"

Стрелков Н.Л.

Инженер ОЗЛ ГКУ УР "Кезское лесничество"

Мартюшев А.А.

Лесничий Кулигинского участкового лесничества

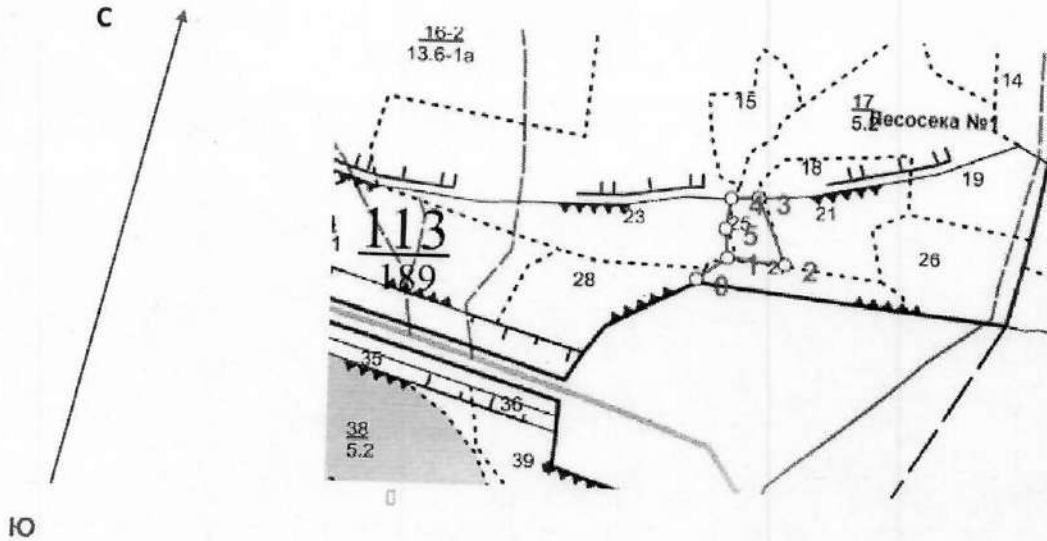
Пыжьянов П.Н.

ГКУ УР "Кезское лесничество"

Дата составления документов 01.10.2024г.

Абрис участка леса

Масштаб 1: 10000



№ квартала	№ выдела	№ лесопатологического выдела	Размеры ленты (круговой площадки) перечета					Координаты начала, конца поворотных точек ленты перечета/центров круговых площадок перечета
			№ выдела (площадки)	длина, м	ширина, м	радиус, м	площадь, га	
113	25	1						

Пространственное размещение лесопатологических выделов
(включается в Акт выделении лесопатологических выделов, для указания пространственного расположения поврежденных и погибших насаждений)

Номера точек	Координаты		Длина, м
	Широта	Долгота	
0-1	58,199197	53,72921	60
1-2	58,199589	53,730019	90
2-3	58,199555	53,731695	120
3-4	58,200516	53,731104	40
4-5	58,200511	53,730343	50
5-1	58,200113	53,73015	50

Исполнитель работ по проведению лесопатологического обследования:

Руководитель ГКУ УР "Кезское лесничество"

Инженер ОЗЛ ГКУ УР "Кезское лесничество"

Лесничий Кулигинского участкового лесничества

ГКУ УР "Кезское лесничество"

Стрелков Н.Л.

Мартюшев А.А.

Пыжьянов П.Н.

Дата составления документа: 01.10.2024.

Кезское лесничество, Кулигинское участковое лесничество
квартал 113 выдел 25.

Фото №1

Координаты:

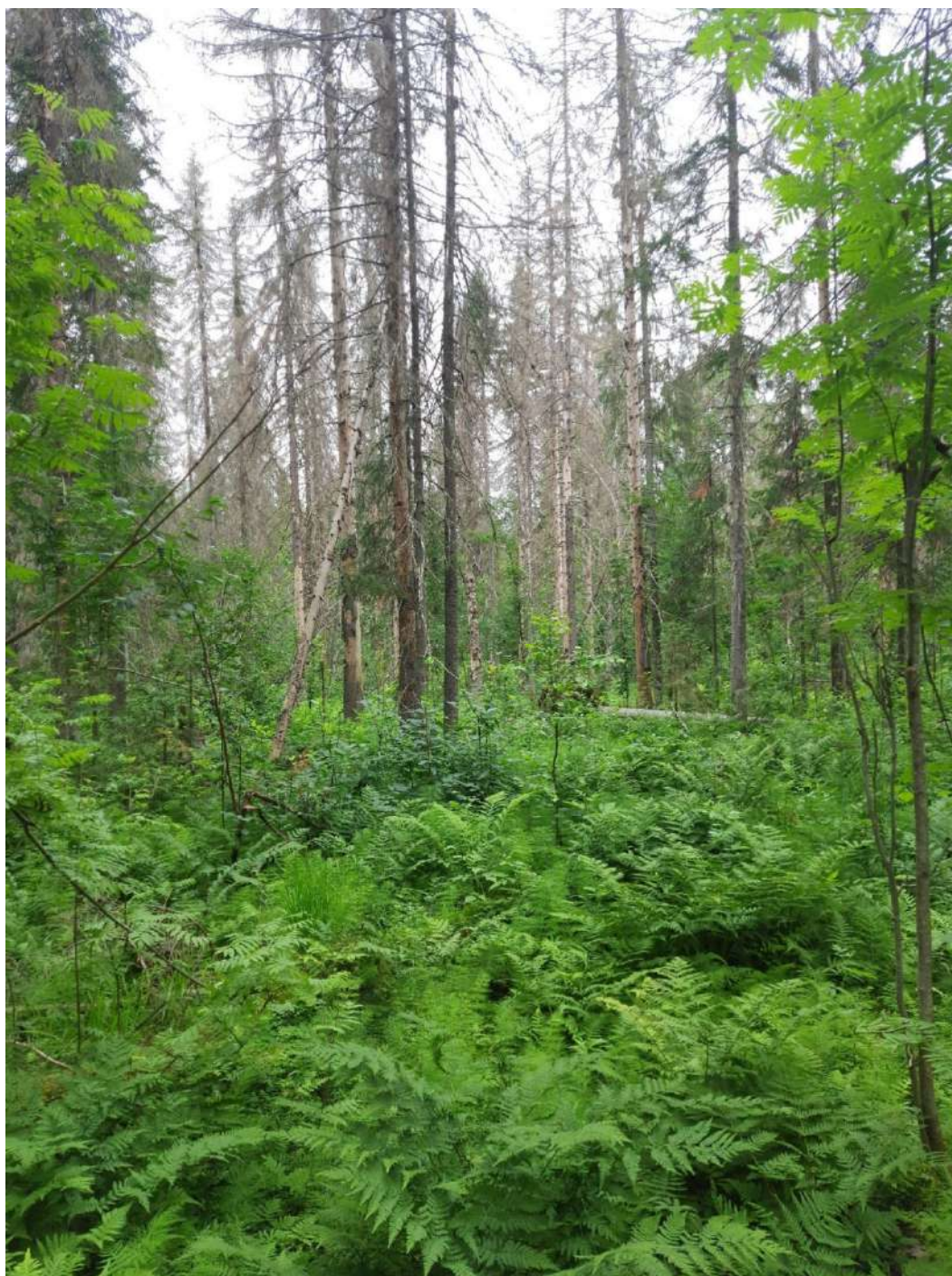
Широта	Долгота
58,1995890	53,7300187



Фото №2

Координаты:

Широта	Долгота
58,2000145	53,7309756



Дата проведения ЛПО: 13.09.2024 г.