

УТВЕРЖДАЮ:
И.о. министра
природных ресурсов и охраны
окружающей среды Удмуртской Республики
Р.Ф. Аснанова
« 14 » октября 2024 года

Акт
лесопатологического обследования № 2024-12-635
лесных насаждений Кезского лесничества
Удмуртской Республики

Способ лесопатологического обследования: 1. Визуальный
2. Инструментальный

Участковое лесничество	Урочище (дача)	Квартал	Выдел	Площадь выдела, га	Лесопатологический выдел	Площадь лесопатологического выдела, га
Чепецкое		44	1	4,5	1	3,8

Лесопатологическое обследование проведено на общей площади: 3,8

Кадастровый номер участка: _____
(для участков, предоставленных в постоянное(бессрочное) пользование, аренду)

Документ о праве пользования: _____
(тип документа о праве пользования, дата, номер, вид разрешенного использования лесов)

2

Инструментальное (детальное) обследование лесных насаждений.
(раздел включается в акт в случае проведения лесопатологического обследования
инструментальным способом)

2.1 Лесничество Кезское Участковое лесничество Чепецкое
Урочище(дача) Квартал 44 Выдел 1

Лесопатологический выдел 1 Площадь лесопатологического выдела 3,8

Наличие ограничений или особенностей участка, влияющих на назначение СОМ
Категория- 0
ОЗУ - участки леса вокруг сельских населенных пунктов и садовых товариществ

(отметка о наличии ООПТ, ОЗУ, водоохранной зоны, радиационного загрязнения лесов, угрозы возникновения очагов вредных организмов или пожарной опасности в лесах).

2.2 Фактическая таксационная характеристика лесного насаждения соответствует (не соответствует) таксационному описанию (нужное подчеркнуть). Причины несоответствия:

Ведомость насаждений с выявленными несоответствиями таксационным описаниям приведена в приложении 1 к Акту

2.3 Состояние насаждений:
с нарушенной устойчивостью (средневзвешенная категория состояния $\geq 1,51 \leq 4,50$)

с утраченной устойчивостью (средневзвешенная категория состояния $\geq 4,51$)

устойчивое (средневзвешенная категория состояния $< 1,50$)

2.4. Причины ослабления, повреждения, средневзвешенная категория состояния насаждения: СКС - 2,52
Погодные условия 2020-2023гг Заселение короедом-типографом

Вид пожара	Порода	Сосояние корневых лап		Состояние корневой шейки		Высушивание луба		Обугленность древесины более 1/3 высоты ствола	
		процент поврежденных огнем корней	процент деревьев с данным повреждением	Обугленность древесины корневой шейки по окружности (1/4;2/4;3/4;6)	процент деревьев с данным повреждением	по окружности и (1/4;2/4;3/4 ; болни3/4	процент деревьев с данным повреждением	по окружности ствола (менее 1/2; более 1/2)	процент деревьев с данным повреждением
1	2	3	4	5	6	7	8	9	10

2.4.1 Заселено (отработано) стволовыми вредителями:

Вид вредителя	Порода	Встречаемость заселенных деревьев, % от запаса породы	Встречаемость отработанных деревьев, % от запаса породы	Степень заселения лесного насаждения (слабая, средняя, сильная)
1	2			
короед- типограф	ель	18%		средняя
Стволовые вредители	ель			
короед- типограф	пихта			
Стволовые вредители	пихта			

2.4.3. Поражено болезнями:

Болезнь/возбудитель	Порода	Встречаемость, % от запаса насаждения	Степень поражения лесного насаждения (слабая, средняя, сильная)
1	2	3	4

2.5. Выборке подлежит от общего запаса насаждения), в том числе:

14,4% деревьев (указывается общий % запаса деревьев, подлежащий рубке,

без признаков ослабления
ослабленных
сильно ослабленных
усыхающих

причины назначения _____
причины назначения _____
причины назначения _____

0,0% причины назначения приказ Минприроды России от 09,11,2020 г. № 912 п. 42

свежего сухостоя 14,4%
свежего ветровала 0,0%
свежего бурелома 0,0%

старого сухостоя 0,0%
старого ветровала 0,0%
старого бурелома 0,0%

2.6. Полнота лесного насаждения после уборки деревьев, подлежащих рубке, составит

0,4

Критическая полнота для данной категории лесных насаждений и преобладающей породы составляет

не лимитруется

ЗАКЛЮЧЕНИЕ к инструментальному обследованию участка.

С целью предотвращения негативных процессов, снижения от их воздействия назначено:

Участковое лесничество	Урочище (дача)	Квартал	Выдел	Площадь выдела, га	Лесопатологический выдел	Площадь лесопатологического выдела, га	Вид мероприятия	Площадь мероприятия, га	Породы	Доля выбираемой древесины по запасу, %	Рекомендуемый срок проведения
1	2	3	4	5	6	7	8	9	10	11	12
Чепецкое		44	1	4,5	1	3,8	ВСП	3,8	Е	14,4%	2024-2025
									П	0,0%	
									С	0,0%	
									Б	0,0%	
									Ос	0,0%	
									Лп	0,0%	
									Л	0,0%	
									Д	0,0%	
									Я	0,0%	
									Кл	0,0%	
									Олс	0,0%	
									Ивд	0,0%	
									Итого:	14,4%	

Ведомость временной пробной площади и абрис участка прилагаются (приложение 2 и 3 к Акту)

РЕКОМЕНДАЦИИ по проведению мероприятий, не относящихся к мероприятиям по предупреждению распространения вредных организмов.

Руководитель ГКУ УР "Кезское лесничество"
Инженер ОЗЛ ГКУ УР "Кезское лесничество"
Лесничий Чепецкого участкового лесничества
ГКУ УР "Кезское лесничество"

Стрелков Н.Л.
Мартюшев А.А.

Чумаков Р.В.

Дата составления документа 01.10.2024г

Дата проведения обследования 13.09.2024 г.

телефон 8(3412) 22-33-21

1.1 Субъект Российской Федерации

Удмуртская Республика

Лесничество (Лесопарк)

Кезское

Участковое лесничество

Чепецкое

Квартал 44 Выдел 1

Площадь выдела 4,5

Лесопатологический выдел 1

Площадь лесопатологического выдела 3,8

1.2. Метод перече́та:

сплошной, ленты пере́чета, круговые площадки постоянного радиуса,
 реласкопические площадки (нужное подчеркнуть).

Количество лент/площадок 1

Размеры площадок (длина*ширина/радиус) 0

Размер временной пробной площади 3,8 га

1.3. Фактическая таксационная характеристика насаждения:

Состав	запас на га	Возраст	Возобновление	тип леса	ТУМ	полнота	
8ЕПШБ	150	75	10Е 20 лет	Ешт	ДЗ	0,4	

1.4. Номер очага вредных организмов:

Тип очага вредных организмов: эпизодический, хронический (нужное подчеркнуть).

Фаза развития очага вредных организмов: начальная, нарастания численности, собственно вспышка, кризис (нужное подчеркнуть).

1.5. Причина ослабления, повреждения насаждения и время:

Погодные условия 2020-2023гг Заселение короедом-типографом

Состояние насаждения:

Сильно ослабленные лесные насаждения

Средневзвешенная категория состояния насаждения: 2,52

1.6 Назначенные мероприятия:

Выборочная санитарная рубка

Исполнитель работ по проведению лесопатологического обследования:

Руководитель ГКУ УР "Кезское лесничество"

Стрелков Н.Л.

Инженер ОЗЛ ГКУ УР "Кезское лесничество"

Мартюшев А.А.

Лесничий Чепецкое участкового лесничества

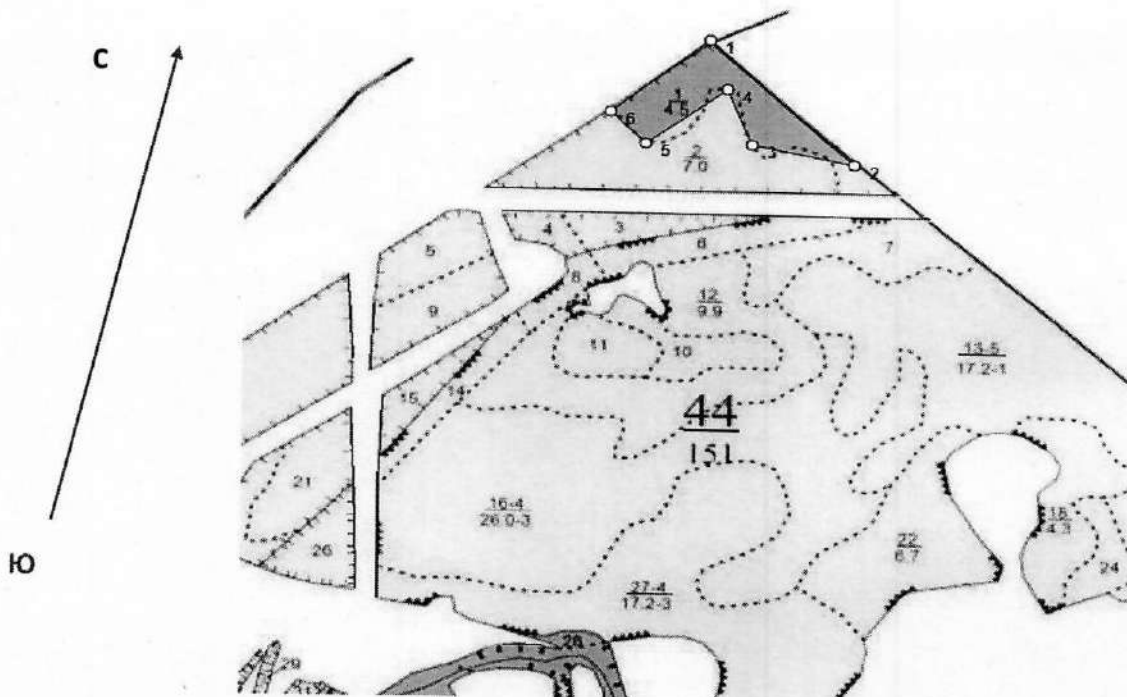
ГКУ УР "Кезское лесничество"

Чумаков Р.В.

Дата составления документов 01.10.2024г.

Абрис участка леса

Масштаб 1: 10000



№ квартала	№ выдела	№ лесопатологического выдела	Размеры ленты (круговой площадки) пересчета					Координаты начала, конца поворотных точек ленты	пересчета/центров круговых площадок пересчета
			№ выдела (площадки)	длина, м	ширина, м	радиус, м	площадь, га		
44	1	1							

Пространственное размещение лесопатологических выделов
(включается в Акт выделении лесопатологических выделов, для указания пространственного расположения поврежденных и погибших насаждений)

Номера точек	Координаты		Длина, м	Номера точек	Координаты		Длина, м
	Широта	Долгота			Широта	Долгота	
1-2	57.88500	053.40310	320	4-5	57.88398	053.40366	169
2-3	57.88266	053.40755	200	5-6	57.88377	053.40029	100
3-4	57.88302	053.40427	110	6-1	57.88409	053.40478	220

Исполнитель работ по проведению лесопатологического обследования:

Руководитель ГКУ УР "Кезское лесничество"
Инженер ОЗЛ ГКУ УР "Кезское лесничество"
Лесничий Чапского участкового лесничества
ГКУ УР "Кезское лесничество"

Стрелков Н.Л.
Мартюшев А.А.

Чумаков Р.В.

Дата составления документа: 01.10.2024г.

ВЕДОМОСТЬ ПЕРЕЧЕТА ДЕРЕВЬЕВ
(для сплошного, ленточного и перечега на круговых площадках постоянного радиуса)

Порода: Е средневзвешенная категория состояния: СКС 2,79

Ступени толщины, см	Количество деревьев по категориям состояния, шт.																				Всего	в том числе подлежит рубке, %															
	1					2					3					4							5					5(а,б,в)					5(г,д,е)				
	Н	3	3	4	5	Н	3	4	5	Н	3	4	5	Н	3	4	5	Н	3	4			5	Н	3	О	Н	3	О	Н	3	О					
1	2	3	3	4	5	Н	3	4	5	Н	3	4	5	Н	3	4	5	Н	3	4	5	Н	3	О	Н	3	О	18	19	20	#ДЕЛО/0						
8										0	0			0	0			0	0			0	0		0	0		0	0	0	0	0	0	0			
12										0	0			0	0			0	0			0	0		0	0		0	0	0	0	0	0	0	0		
16	10			5		28				12	0			12	0			12	0			12	0		0	0		12	0,888		0,00%						
20	39			27		30				15	0			15	0			15	0			15	0		0	0		55	8,8		21,82%						
24	52			20		79				36	0			36	0			36	0			36	0		0	0		111	32,19		13,51%						
28	43			10		87				34	0			34	0			34	0			34	0		0	0		187	86,02		19,25%						
32	15			10		86				22	0			22	0			22	0			22	0		0	0		174	118,32		19,54%						
36	12			6		31				10	0			10	0			10	0			10	0		0	0		133	125,02		16,54%						
40	9			8		11				8	0			8	0			8	0			8	0		0	0		59	73,75		16,95%						
44	7					2				2	0			2	0			2	0			2	0		0	0		36	57,6		22,22%						
48										0	0			0	0			0	0			0	0		0	0		11	23,54		18,18%						
52										0	0			0	0			0	0			0	0		0	0		0	0	0	0	0	0	0	0		
56										0	0			0	0			0	0			0	0		0	0		0	0	0	0	0	0	0	0		
60										0	0			0	0			0	0			0	0		0	0		0	0	0	0	0	0	0	0		
64										0	0			0	0			0	0			0	0		0	0		0	0	0	0	0	0	0	0		
68										0	0			0	0			0	0			0	0		0	0		0	0	0	0	0	0	0	0		
72										0	0			0	0			0	0			0	0		0	0		0	0	0	0	0	0	0	0		
Итого, шт.	199			86		354				139	0			139	0			139	0			139	0		0	0		778									
Итого, куб. м	125			54		250				96	0			96	0			96	0			96	0		0	0		526									
Итого, % от запаса по породе	23,8%	0,0%	10,3%	0,0%	0,0%	47,5%	0,0%	0,0%	0,0%	18,3%	0,0%	0,0%	0,0%	18,3%	0,0%	0,0%	0,0%	18,3%	0,0%	0,0%	0,0%	18,3%	0,0%	0,0%	0,0%	0,0%	100,0%						18,3%				

Ступени толщины, см	Количество деревьев по категориям состояния, шт.																			Всего	в том числе подрост рубск. %									
	I					II					III					5(г,д,в)						5(г,д,в)								
	1	2	3	4	5	6	7	8	9	10	11	12	13	14	15	16	17	18	19	20										
Н 3	3	3	4	5	6	7	8	9	10	11	12	13	14	15	16	17	0	0	0	0	0	0	0	0	0	0	0	0	#ДЕЛ/0!	
Н 2	3	3	4	5	6	7	8	9	10	11	12	13	14	15	16	17	18	19	20	0	0	0	0	0	0	0	0	0	0	#ДЕЛ/0!
Н 1	3	3	4	5	6	7	8	9	10	11	12	13	14	15	16	17	18	19	20	0	0	0	0	0	0	0	0	0	0	#ДЕЛ/0!
8																														
12																														
16				4																										
20			10																											
24			8																										2.1	
28			6																										5,98	
32			12																										13,26	
36			10																										16,8	
40			4																										9,24	
44			3																										10,2	
48			1																										5,24	
52																													4,95	
56																													2,04	
60																													#ДЕЛ/0!	
64																													#ДЕЛ/0!	
68																													#ДЕЛ/0!	
72																													#ДЕЛ/0!	
Итого, шт.	103	0	28	0	0	0	0	0	0	0	0	0	0	0	0	0	0	0	0	0	0	0	0	0	0	0	0	0	0	#ДЕЛ/0!
Итого, куб. м	60	0	10	0	0	0	0	0	0	0	0	0	0	0	0	0	0	131	70	0	0	0	0	0	0	0	0	0	0	#ДЕЛ/0!
Итого, % от запаса по породе	86,1%	0,0%	13,9%	0,0%	0,0%	0,0%	0,0%	0,0%	0,0%	0,0%	0,0%	0,0%	0,0%	0,0%	0,0%	0,0%	0,0%	100,0%	70	0	0	0	0	0	0	0	0	0	0	0,0%

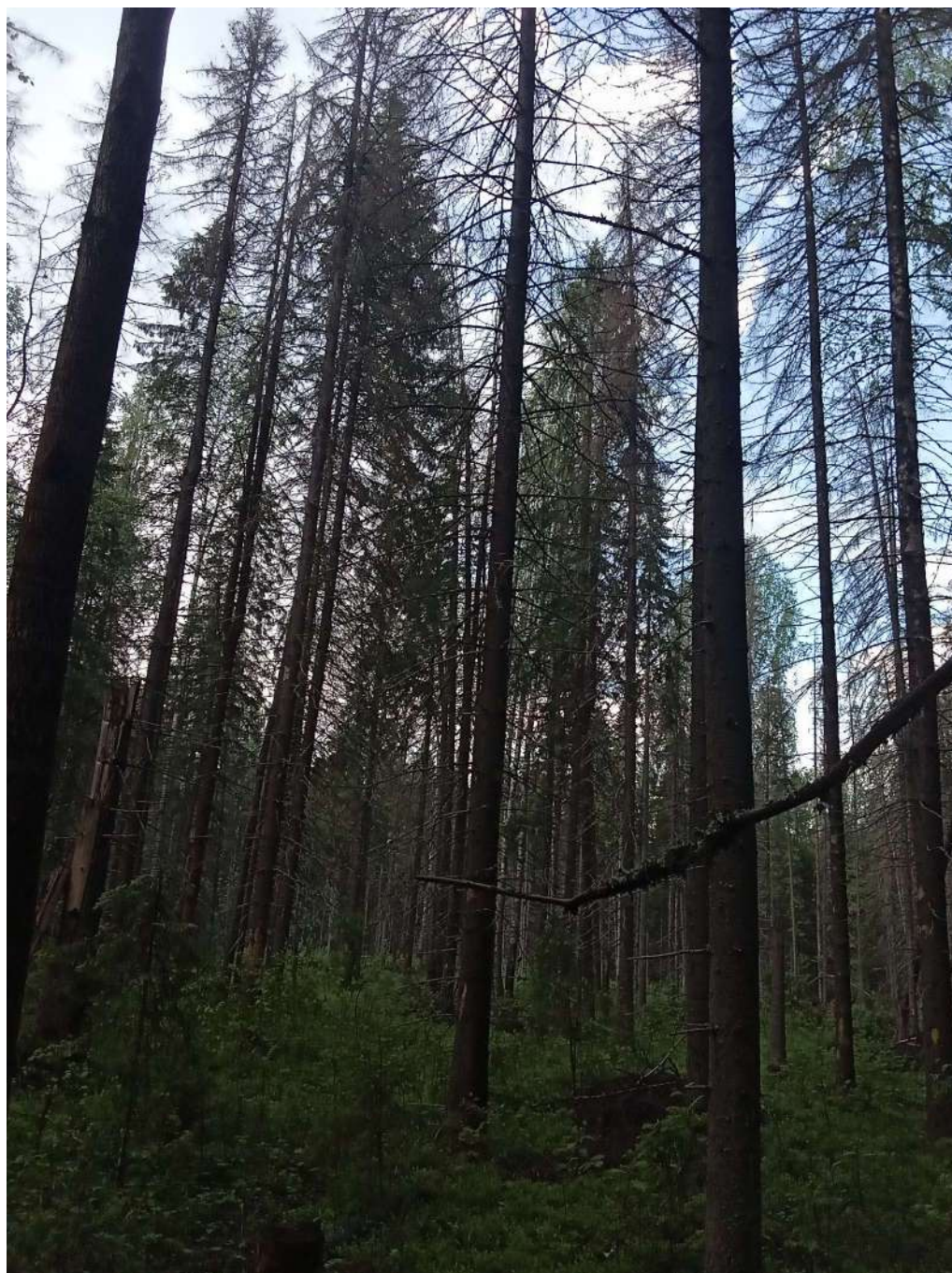
Ступени топлины, см	Количество деревьев по категориям состояния, шт.																			Всего	в том числе подлежат рубас, %																
	1					2					3					4						5					5(а,б,в)					5(г,д,е)					
	Н	З	3	4	5	Н	З	4	5	Н	З	6	7	8	9	Н	З	3	4			5	Н	З	11	10	Н	З	12	13	14	15	16	17	шт./куб.м	19	
8	0	0	0	0	0	0	0	0	0	0	0	0	0	0	0	0	0	0	0	0	0	0	0	0	0	0	0	0	0	0	0	0	0				
12	17	0	0	0	0	0	0	0	0	0	0	0	0	0	0	0	0	0	0	0	0	0	0	0	0	0	0	0	0	0	0	17	1,238	0,0%			
16	32	0	9	0	28	0	0	0	0	0	28	0	0	0	0	12	0	12	0	0	0	0	0	0	0	0	0	0	0	0	0	81	12,7	14,8%			
20	62	0	42	0	38	0	0	0	0	0	38	0	0	0	0	15	0	15	0	0	0	0	0	0	0	0	0	0	0	0	0	157	44,15	9,6%			
24	88	0	33	0	87	0	0	0	0	0	87	0	0	0	0	36	0	36	0	0	0	0	0	0	0	0	0	0	0	0	0	244	108,94	14,8%			
28	77	0	24	0	97	0	0	0	0	0	97	0	0	0	0	34	0	34	0	0	0	0	0	0	0	0	0	0	0	0	0	232	152,2	14,7%			
32	37	0	18	0	94	0	0	0	0	0	94	0	0	0	0	22	0	22	0	0	0	0	0	0	0	0	0	0	0	0	0	171	155,58	12,9%			
36	28	0	9	0	35	0	0	0	0	0	35	0	0	0	0	10	0	10	0	0	0	0	0	0	0	0	0	0	0	0	0	82	97,86	12,2%			
40	13	0	8	0	12	0	0	0	0	0	12	0	0	0	0	8	0	8	0	0	0	0	0	0	0	0	0	0	0	0	0	41	64,14	19,5%			
44	10	0	0	0	2	0	0	0	0	0	2	0	0	0	0	2	0	2	0	0	0	0	0	0	0	0	0	0	0	0	0	14	28,49	14,3%			
48	1	0	0	0	0	0	0	0	0	0	0	0	0	0	0	0	0	0	0	0	0	0	0	0	0	0	0	0	0	0	0	1	2,04	0,0%			
52	0	0	0	0	0	0	0	0	0	0	0	0	0	0	0	0	0	0	0	0	0	0	0	0	0	0	0	0	0	0	0	0	0	#ДЕЛ/0!			
56	0	0	0	0	0	0	0	0	0	0	0	0	0	0	0	0	0	0	0	0	0	0	0	0	0	0	0	0	0	0	0	0	0	#ДЕЛ/0!			
60	0	0	0	0	0	0	0	0	0	0	0	0	0	0	0	0	0	0	0	0	0	0	0	0	0	0	0	0	0	0	0	0	0	#ДЕЛ/0!			
64	0	0	0	0	0	0	0	0	0	0	0	0	0	0	0	0	0	0	0	0	0	0	0	0	0	0	0	0	0	0	0	0	0	#ДЕЛ/0!			
68	0	0	0	0	0	0	0	0	0	0	0	0	0	0	0	0	0	0	0	0	0	0	0	0	0	0	0	0	0	0	0	0	0	#ДЕЛ/0!			
72	0	0	0	0	0	0	0	0	0	0	0	0	0	0	0	0	0	0	0	0	0	0	0	0	0	0	0	0	0	0	0	0	0	#ДЕЛ/0!			
Итого, куб. м	215	0	82	0	274	0	0	0	0	0	274	0	0	0	0	96	0	96	0	0	0	0	0	0	0	0	0	0	0	0	0	667					
Итого, % от запаса по породе	32,3%	0,0%	12,3%	0,0%	41,0%	0,0%	0,0%	0,0%	0,0%	0,0%	41,0%	0,0%	0,0%	0,0%	0,0%	14,4%	0,0%	14,4%	0,0%	0,0%	0,0%	0,0%	0,0%	0,0%	0,0%	0,0%	0,0%	0,0%	0,0%	0,0%	0,0%	100,0%		14,4%			

Условные обозначения: Н - не заселено (не поражено, не повреждено), З - заселено
стволовыми вредителями (поражено болезнями, повреждено огнем), О - отработано вредителями.

Кезское лесничество, Чепецкое участковое лесничество

Квартал 44 выдел 1

Фото №1



Координаты:

57.88500 сш
53.40310 вд

Фото №2



Координаты:

57.88500 сш
53.40310 вд

Дата обследования: 13.09.2024 г