

УТВЕРЖДАЮ:
Заместитель министра
природных ресурсов и охраны
окружающей среды Удмуртской Республики
Ю. А. Долматов
« 03 » сентября 2024 года

Акт
лесопатологического обследования № 2024-9-463
лесных насаждений Игринского лесничества
Удмуртской Республики

Способ лесопатологического обследования: 1. Визуальный

2. Инструментальный

Участковое лесничество	Урочище (дача)	Квартал	Выдел	Площадь выдела, га	Лесопатологический выдел	Площадь лесопатологического выдела, га
Зуриновское		135	34	0,9	1	0,9

Лесопатологическое обследование проведено на общей площади:

0,9

Кадастровый номер участка: участок не предоставлен в постоянное (бессрочное) пользование, аренду
(для участков, предоставленных в постоянное(бессрочное) пользование, аренду)

Документ о праве пользования:

(тип документа о праве пользования, дата, номер, вид разрешенного использования лесов)

Инструментальное (детальное) обследование лесных насаждений.
(раздел включается в акт в случае проведения лесопатологического обследования инструментальным способом)

2.1 Лесничество Игринское Участковое лесничество Зуриновское
Урочище(дача) Квартал 135 Выдел 34

Лесопатологический выдел 1 Площадь лесопатологического выдела 0,9

Наличие ограничений или особенностей участка, влияющих на назначение СОМ:

Участки лесов вокруг сельских населенных пунктов и садовых товариществ

отметка о наличии ООПТ, ОЗУ, водоохранной зоны, радиоактивного загрязнения лесов, угрозы возникновения очагов вредных организмов или пожарной опасности в лесах).

2.2 Фактическая таксационная характеристика лесного насаждения не соответствует (соответствует) таксационному описанию (нужное подчеркнуть). Причины несоответствия:

Ведомость насаждений с выявленными несоответствиями таксационным описаниям приведена в приложении 1 к Акту

2.3 Состояние насаждений:
с нарушенной устойчивостью (средневзвешенная категория состояния $\geq 1,51 \leq 4,50$)

с утраченной устойчивостью (средневзвешенная категория состояния $\geq 4,51$)

устойчивое (средневзвешенная категория состояния $< 1,50$)

2.4. Причины ослабления, повреждения, средневзвешенная категория состояния насаждения: повреждение стволовыми вредителями, уссурийский полиграф - СКС -2,52

Вид пожара	Порода	Состояние корневых лап		Состояние корневой шейки		Высушивание луба		Обугленность древесины более 1/3 высоты ствола	
		процент поврежденных огнем корней	процент деревьев с данным повреждением	Обугленность древесины корневой шейки по окружности (1/4;2/4;3/4;бол)	процент деревьев с данным повреждением	по окружности (1/4;2/4;3/4; болн3/4	процент деревьев с данным повреждением	по окружности ствола (менее 1/2; более 1/2)	процент деревьев с данным повреждением
1	2	3	4	5	6	7	8	9	10

2.4.1 Заселено (отработано) стволовыми вредителями:

Вид вредителя	Порода	Встречаемость заселенных деревьев, % от запаса породы	Встречаемость отработанных деревьев, % от запаса породы	Степень заселения лесного насаждения (слабая, средняя, сильная)
1	2	3	4	5
стволовые вредители	Е		13,6%	
Уссурийский полиграф	П	68,4%		сильная
стволовые вредители	П		31,6%	

2.4.3. Поражено болезнями:

Болезнь/возбудитель	Порода	Встречаемость, % от запаса насаждения	Степень поражения лесного насаждения (слабая, средняя, сильная)
1	2	3	4

2.5. Выборке подлежит 17,6% деревьев (указывается общий % запаса деревьев, подлежащий рубке, от общего запаса насаждения), в том числе:

без признаков ослабления причины ослабления _____

ослабленных причины ослабления _____

сильно ослабленных причины ослабления _____

усыхающих 4,7% причины назначения п.42 Приказа МПР РФ № 912 от 09.11.2020 г.

свежего сухостоя 0,0%

свежего ветровала 0,0%

свежего бурелома 0,0%

старого сухостоя 12,4%

старого ветровала 0,5%

старого бурелома 0,0%

2.6. Полнота лесного насаждения после уборки деревьев, подлежащих рубке, составит 0,5

Критическая полнота для данной категории лесных насаждений и преобладающей породы составляет не лимитируется

ЗАКЛЮЧЕНИЕ к инструментальному обследованию участка.

С целью предотвращения негативных процессов, снижения от их воздействия назначено:

Участковое лесничество	Урочище (дача)	Квартал	Выдел	Площадь выдела, га	Лесопатологический выдел	Площадь лесопатологического выдела, га	Вид мероприятия	Площадь мероприятия, га	Породы	Доля выбираемой древесины по запасу, %	Рекомендуемый срок проведения мероприятия
1	2	3	4	5	6	7	8	9	10	11	12
Зуриновское		135	34	0,9	1	0,9	ВСП	0,9	Е	10,1%	2024-2025
									П	7,5%	
									С	0,0%	
									Б	0,0%	
									Ос	0,0%	
									Лп	0,0%	
									Л	0,0%	
									Д	0,0%	
									Я	0,0%	
									Кл	0,0%	
									Олс	0,0%	
									Ивд	0,0%	
									Итого:	17,6%	

Ведомость временной пробной площади и абрис участка прилагаются (приложение 2 и 3 к Акту)

РЕКОМЕНДАЦИИ:

соблюдать утвержденные в установленном порядке правила пожарной безопасности в лесах, правила заготовки древесины.

Дата проведения лесопатологического обследования: 08.08.2024

Исполнитель работ по проведению лесопатологического обследования:

Начальник Игринского производственного участка Селтылес - филиал АУ УР "Удмуртлес" Штенцель А.В.

Согласовано: Руководитель ГКУ УР "Игринское лесничество"

Корнилина И.Г.

Дата составления документа 21.08.2024

Ведомость участков леса с выявленными несоответствиями таксационным описаниям

Субъект Российской Федерации Удмуртская Республика Лесничество Игринское
Участковое лесничество Зуринское

1	2	3	4	5	6	7	8	9	10	Таксационная характеристика								21				
										11	12	13	14	15	16	17	18		19	20		
ТО	2019	135	34	0,9	Эксплуатационные	0	Участки лесов в округ сельских населенных пунктов и садовых товариществ	1	0,9	Площадь лесопатологическог о выдела, га	состав	порода	возраст, лет	средняя высота, м	средний диаметр, см	тип леса	полнота	бонитет	запас, куб. м/га	Заложено пробных площадей количество, шт.	Общая площадь, га	
Ф	2024	135	34	0,9	Эксплуатационные	0	Участки лесов в округ сельских населенных пунктов и садовых товариществ	1	0,9	Площадь лесопатологическог о выдела, га	Погодише насаждение 8Е2П	Е	70	24	28	ЕСН	0,5	1	279	1	0,9	21
																						Е

Условные обозначения:
ТО - таксационные описания

Ф - фактическая характеристика лесного насаждения

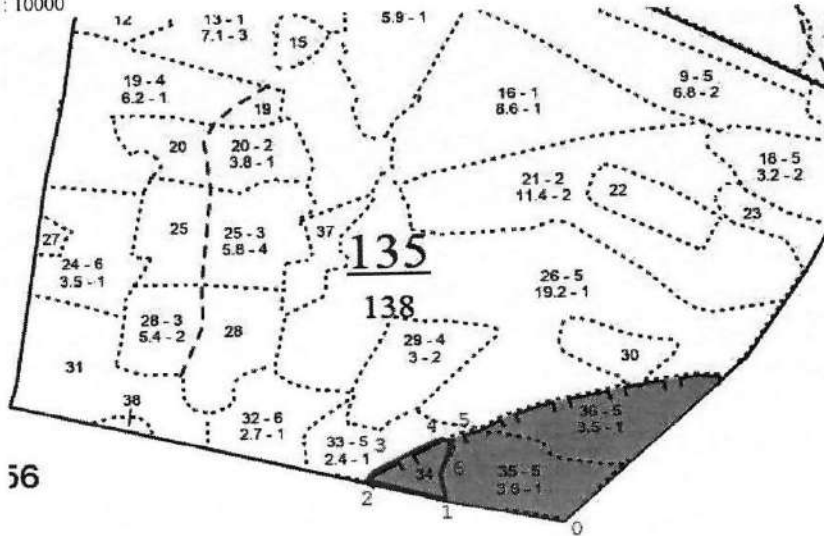
Исполнитель работ по проведению лесопатологического обследования:

Начальник Игринского производственного участка Селтылес - филиал АУ УР "Удмуртлес" Штенцель А.В.

Дата составления документа 21.08.2024

Абрис участка леса

Масштаб 1: 10000



№ квартала	№ выдела	№ лесопатологического выдела	Размер ленты (круговой площадки) перечеа				Координаты начала, конца поворотных точек лент	перечеа/центров круговых площадок перечеа
			длина, м	ширина, м	радиус, м	площадь, га		
135	34	1						

Пространственное размещение лесопатологических выделов
(включается в Акт выделении лесопатологических выделов, для указания пространственного расположения поврежденных и погибших насаждений)

Номера точек	Координаты		Румбы	Длина, м
0-1	57.53743	53.50489	СЗ-78	212
1-2	57.53784	53.50142	СЗ-75	137
2-3	57.53816	53.49920	СВ-16	18
3-4	57.53831	53.49928	СВ-62	141
4-5	57.53891	53.50136	СВ-78	32
5-6	57.53897	53.50189	ЮЗ-25	89
6-1	57.53825	53.50125	ЮВ-12	47

Исполнитель работ по проведению лесопатологического обследования:

Начальник Игринского производственного участка Селтылес - филиал АУ УР "Удмуртлес"

Штенцель А.В.

Дата составления документа 21.08.2024

ВЕДОМОСТЬ ПЕРЕЧЕТА ДЕРЕВЬЕВ
(для сплошного, ленточного и перечеа на круговых площадках постоянного радиуса)

Порода: Е средневзвешенная категория состояния-

2,36

Ступени толщины, см	Количество деревьев по категориям состояния, шт.																Всего		
	1		2		3		4		5		5(а,б,в)			5(г,д,е)					
	Н	З	Н	З	Н	З	Н	З	Н	З	Н	З	О	Н	З	О	шт./куб.м	в том числе подлежит рубке, %	
1	2	3	4	5	6	7	8	9	10	11	12	13	14	15	16	17	18	19	20
8										0	0	0	0	0	0	0	0	0	
12	23			15		5				0	18	0	0	0	0	0	0	0	#ДЕЛ/0!
16	25			15		8				0	18	0	0	0	0	0	18	61	4,514
20	31			18		10				0	21	0	0	0	0	0	18	66	10,56
24	28			25		19				0	12	0	0	0	0	0	21	80	23,2
28	19			25		15				0	11	0	0	0	0	0	12	84	38,64
32	17			15		8				0	4	0	0	0	0	0	11	70	47,6
36	2			15		5				0	3	0	0	0	0	0	4	44	41,36
40				10		4				0	0	0	0	0	0	0	3	25	31,25
44				1		1				0	0	0	0	0	0	0	0	14	22,4
48						1				0	0	0	0	0	0	0	0	2	4,28
52										0	0	0	0	0	0	0	0	1	2,42
56										0	0	0	0	0	0	0	0	0	#ДЕЛ/0!
60										0	0	0	0	0	0	0	0	0	#ДЕЛ/0!
64										0	0	0	0	0	0	0	0	0	#ДЕЛ/0!
68										0	0	0	0	0	0	0	0	0	#ДЕЛ/0!
72										0	0	0	0	0	0	0	0	0	#ДЕЛ/0!
Итого, шт.	145	0	139	0	76	0	0	0	0	0	87	0	0	0	0	0	0	0	0
Итого, куб. м	59	0	88	0	48	0	0	0	0	0	31	0	0	0	0	0	31	447	
Итого, % от запаса по породе	26,1%	0,0%	39,0%	0,0%	21,3%	0,0%	0,0%	0,0%	0,0%	0,0%	13,6%	0,0%	0,0%	0,0%	0,0%	0,0%	13,6%	100,0%	13,6%

Порода: П средневзвешенная категория состояния-

4,13

Ступени толщины, см	Количество деревьев по категориям состояния, шт.																Всего		
	1		2		3		4		5		5(а,б,в)			5(г,д,е)					
	Н	З	Н	З	Н	З	Н	З	Н	З	Н	З	О	Н	З	О	шт./куб.м	в том числе подлежит рубке, %	
1	2	3	4	5	6	7	8	9	10	11	12	13	14	15	16	17	18	19	20
8										0	0	0	0	0	0	0	0	0	
12				1				6		0	14	0	0	0	0	0	14	21	1,47
16				1		2		8		0	18	0	0	0	0	0	18	29	4,35
20				1		4		16		0	8	0	0	0	0	0	8	29	7,54
24				1		3		9		0	5	0	0	0	0	0	5	18	7,56
28						1		5		0	1	0	0	0	0	0	1	7	4,27
32								2		0	0	0	0	0	0	0	0	2	1,64
36										0	0	0	0	0	0	0	0	0	#ДЕЛ/0!
40										0	0	0	0	0	0	0	0	0	#ДЕЛ/0!
44										0	0	0	0	0	0	0	0	0	#ДЕЛ/0!
48										0	0	0	0	0	0	0	0	0	#ДЕЛ/0!
52										0	0	0	0	0	0	0	0	0	#ДЕЛ/0!
56										0	0	0	0	0	0	0	0	0	#ДЕЛ/0!
60										0	0	0	0	0	0	0	0	0	#ДЕЛ/0!
64										0	0	0	0	0	0	0	0	0	#ДЕЛ/0!
68										0	0	0	0	0	0	0	0	0	#ДЕЛ/0!
72										0	0	0	0	0	0	0	0	0	#ДЕЛ/0!
Итого, шт.	0	0	0	4	0	10	0	46	0	46	0	0	0	0	0	0	0	0	0
Итого, куб. м	0	0	0	1	0	3	0	14	0	8	0	0	0	0	0	0	8	106	
Итого, % от запаса по породе	0,0%	0,0%	0,0%	3,4%	0,0%	12,0%	0,0%	53,1%	0,0%	31,6%	0,0%	0,0%	0,0%	0,0%	0,0%	0,0%	31,6%	100,0%	100,0%

Порода: С средневзвешенная категория состояния - #####

Ступени толщины, см	Количество деревьев по категориям состояния, шт.																	Всего		в том числе подлежит рубке, %		
	1		2		3		4		5		5(а,б,в)			5(г,д,е)			шт./куб.м					
	Н	З	Н	З	Н	З	Н	З	Н	З	Н	З	О	Н	З	О	18	19				
1																						
8										0	0	0	0	0	0	0	0	0	0	0	0	#ДЕЛ/0!
12										0	0	0	0	0	0	0	0	0	0	0	0	#ДЕЛ/0!
16										0	0	0	0	0	0	0	0	0	0	0	0	#ДЕЛ/0!
20										0	0	0	0	0	0	0	0	0	0	0	0	#ДЕЛ/0!
24										0	0	0	0	0	0	0	0	0	0	0	0	#ДЕЛ/0!
28										0	0	0	0	0	0	0	0	0	0	0	0	#ДЕЛ/0!
32										0	0	0	0	0	0	0	0	0	0	0	0	#ДЕЛ/0!
36										0	0	0	0	0	0	0	0	0	0	0	0	#ДЕЛ/0!
40										0	0	0	0	0	0	0	0	0	0	0	0	#ДЕЛ/0!
44										0	0	0	0	0	0	0	0	0	0	0	0	#ДЕЛ/0!
48										0	0	0	0	0	0	0	0	0	0	0	0	#ДЕЛ/0!
52										0	0	0	0	0	0	0	0	0	0	0	0	#ДЕЛ/0!
56										0	0	0	0	0	0	0	0	0	0	0	0	#ДЕЛ/0!
60										0	0	0	0	0	0	0	0	0	0	0	0	#ДЕЛ/0!
64										0	0	0	0	0	0	0	0	0	0	0	0	#ДЕЛ/0!
68										0	0	0	0	0	0	0	0	0	0	0	0	#ДЕЛ/0!
72										0	0	0	0	0	0	0	0	0	0	0	0	#ДЕЛ/0!
Итого, шт.	0	0	0	0	0	0	0	0	0	0	0	0	0	0	0	0	0	0	0	0	0	
Итого, куб. м	0	0	0	0	0	0	0	0	0	0	0	0	0	0	0	0	0	0	0	0	0	0
Итого, % от запаса по породе	#ДЕЛ/0!	#####	#####	#####	#####	#####	#####	#####	#####	#ДЕЛ/0!	#####	#####	#ДЕЛ/0!	#####	#####	#####	#####	#ДЕЛ/0!				#ДЕЛ/0!

Порода: Б средневзвешенная категория состояния - 1,67

Ступени толщины, см	Количество деревьев по категориям состояния, шт.																	Всего		в том числе подлежит рубке, %		
	1		2		3		4		5		5(а,б,в)			5(г,д,е)			шт./куб.м					
	Н	З	Н	З	Н	З	Н	З	Н	З	Н	З	О	Н	З	О	18	19				
1																						
8										0	0	0	0	0	0	0	0	0	0	0	0	#ДЕЛ/0!
12		3								0	0	0	0	0	0	0	0	0	0	3	0,21	0
16		2		3						0	0	0	0	0	0	0	0	0	0	5	0,75	0
20		2		1						0	0	0	0	0	0	0	0	0	0	3	0,78	0
24		2		2						0	0	0	0	0	0	0	0	0	0	4	1,56	0
28		1								0	0	0	0	0	0	0	0	0	0	1	0,56	0
32										0	0	0	0	0	0	0	0	0	0	0	0	#ДЕЛ/0!
36				2						0	0	0	0	0	0	0	0	0	0	2	2,04	0
40				1						0	0	0	0	0	0	0	0	0	0	1	1,31	0
44										0	0	0	0	0	0	0	0	0	0	0	0	#ДЕЛ/0!
48										0	0	0	0	0	0	0	0	0	0	0	0	#ДЕЛ/0!
52										0	0	0	0	0	0	0	0	0	0	0	0	#ДЕЛ/0!
56										0	0	0	0	0	0	0	0	0	0	0	0	#ДЕЛ/0!
60										0	0	0	0	0	0	0	0	0	0	0	0	#ДЕЛ/0!
64										0	0	0	0	0	0	0	0	0	0	0	0	#ДЕЛ/0!
68										0	0	0	0	0	0	0	0	0	0	0	0	#ДЕЛ/0!
72										0	0	0	0	0	0	0	0	0	0	0	0	#ДЕЛ/0!
Итого, шт.		10	0	9	0	0	0	0	0	0	0	0	0	0	0	0	0	0	0	19		
Итого, куб. м		2	0	5	0	0	0	0	0	0	0	0	0	0	0	0	0	0	0	7		
Итого, % от запаса по породе		32,9%	0,0%	67,1%	0,0%	0,0%	0,0%	0,0%	0,0%	0,0%	0,0%	0,0%	0,0%	0,0%	0,0%	0,0%	0,0%	0,0%	0,0%	100,0%		0,0%

Порода: Ос средневзвешенная категория состояния -

2,26

Ступени толщины, см	Количество деревьев по категориям состояния, шт.																Всего		в том числе подлежит рубке, %
	1		2		3		4		5		5(а,б,в)			5(г,д,е)					
	Н	З	Н	З	Н	З	Н	З	Н	З	Н	З	О	Н	З	О	шт./куб.м	20	
1	2	3	4	5	6	7	8	9	10	11	12	13	14	15	16	17	18	19	20
8										0	0	0	0	0	0	0	0	0	0
12										0	0	0	0	0	0	0	0	0	0
16	2									0	0	0	0	0	0	0	0	0	0
20										0	0	0	0	0	0	0	0	2	0,32
24	1		3							0	0	0	0	0	0	0	0	0	0
28	2		3		2					0	0	0	0	0	0	0	0	4	1,8
32			3		2					0	0	0	0	0	0	0	0	7	4,48
36	1		4		1					0	0	0	0	0	0	0	0	5	4,3
40	1		5		2					0	0	0	0	0	0	0	0	6	6,96
44			1		2					0	0	0	0	0	0	0	0	8	11,92
48			1		1					0	0	0	0	0	0	0	0	3	5,4
52					1					0	0	0	0	0	0	0	0	2	4,3
56										0	0	0	0	0	0	0	0	1	2,53
60										0	0	0	0	0	0	0	0	0	0
64										0	0	0	0	0	0	0	0	0	0
68										0	0	0	0	0	0	0	0	0	0
Итого, шт.	7	0	20	0	11	0	0	0	0	0	0	0	0	0	0	0	0	38	
Итого, куб. м	5	0	22	0	15	0	0	0	0	0	0	0	0	0	0	0	0		
Итого, % от запаса по породе	11,2%	0,0%	52,1%	0,0%	36,7%	0,0%	0,0%	0,0%	0,0%	0,0%	0,0%	0,0%	0,0%	0,0%	0,0%	0,0%	0,0%	100,0%	0,0%

Порода: Лп средневзвешенная категория состояния -

1,62

Ступени толщины, см	Количество деревьев по категориям состояния, шт.																Всего		в том числе подлежит рубке, %
	1		2		3		4		5		5(а,б,в)			5(г,д,е)					
	Н	З	Н	З	Н	З	Н	З	Н	З	Н	З	О	Н	З	О	шт./куб.м	20	
1	2	3	4	5	6	7	8	9	10	11	12	13	14	15	16	17	18	19	20
8										0	0	0	0	0	0	0	0	0	0
12										0	0	0	0	0	0	0	0	0	0
16	1									0	0	0	0	0	0	0	0	0	0
20	1									0	0	0	0	0	0	0	0	1	0,17
24	1									0	0	0	0	0	0	0	0	1	0,3
28			1							0	0	0	0	0	0	0	0	1	0,45
32			1							0	0	0	0	0	0	0	0	1	0,64
36										0	0	0	0	0	0	0	0	1	0,85
40										0	0	0	0	0	0	0	0	0	0
44										0	0	0	0	0	0	0	0	0	0
48										0	0	0	0	0	0	0	0	0	0
52										0	0	0	0	0	0	0	0	0	0
56										0	0	0	0	0	0	0	0	0	0
60										0	0	0	0	0	0	0	0	0	0
64										0	0	0	0	0	0	0	0	0	0
68										0	0	0	0	0	0	0	0	0	0
72										0	0	0	0	0	0	0	0	0	0
Итого, шт.	3	0	2	0	0	0	0	0	0	0	0	0	0	0	0	0	0	5	
Итого, куб. м	1	0	1	0	0	0	0	0	0	0	0	0	0	0	0	0	0		
Итого, % от запаса по породе	38,2%	0,0%	61,8%	0,0%	0,0%	0,0%	0,0%	0,0%	0,0%	0,0%	0,0%	0,0%	0,0%	0,0%	0,0%	0,0%	0,0%	100,0%	0,0%

Ступени толщины, см	Количество деревьев по категориям состояния, шт.																Всего		
	1		2		3		4		5		5(а,б,в)			5(г,д,е)			шт./куб.м	в том числе подлежит рубке, %	
	Н	З	Н	З	Н	З	Н	З	Н	З	Н	З	О	Н	З	О			
1	2	3	4	5	6	7	8	9	10	11	12	13	14	15	16	17	18	19	
8	0	0	0	0	0	0	0	0	0	0	0	0	0	0	0	0	0	0	#ДЕЛ/0!
12	26	0	15	1	5	0	0	6	0	32	0	0	0	0	0	32	85	6,194	44,7%
16	30	0	18	1	8	2	0	8	0	36	0	0	0	0	0	36	103	16,15	42,7%
20	34	0	19	1	10	4	0	16	0	29	0	0	0	0	0	29	113	31,82	39,8%
24	32	0	30	1	19	3	0	9	0	17	0	0	0	0	0	17	111	50,01	23,4%
28	22	0	29	0	17	1	0	5	0	12	0	0	0	0	0	12	86	57,55	19,8%
32	17	0	19	0	10	0	0	2	0	4	0	0	0	0	0	4	52	48,15	11,5%
36	3	0	21	0	6	0	0	0	0	3	0	0	0	0	0	3	33	40,25	9,1%
40	1	0	16	0	6	0	0	0	0	0	0	0	0	0	0	0	23	35,63	0,0%
44	0	0	2	0	3	0	0	0	0	0	0	0	0	0	0	0	5	9,68	0,0%
48	0	0	1	0	2	0	0	0	0	0	0	0	0	0	0	0	3	6,72	0,0%
52	0	0	0	0	1	0	0	0	0	0	0	0	0	0	0	0	1	2,53	0,0%
56	0	0	0	0	0	0	0	0	0	0	0	0	0	0	0	0	0	0	#ДЕЛ/0!
60	0	0	0	0	0	0	0	0	0	0	0	0	0	0	0	0	0	0	#ДЕЛ/0!
64	0	0	0	0	0	0	0	0	0	0	0	0	0	0	0	0	0	0	#ДЕЛ/0!
68	0	0	0	0	0	0	0	0	0	0	0	0	0	0	0	0	0	0	#ДЕЛ/0!
72	0	0	0	0	0	0	0	0	0	0	0	0	0	0	0	0	0	0	#ДЕЛ/0!
Итого, куб. м	67	0	116	1	64	3	0	14,3	0,0	39,3	0	0	0	0	0	39		305	
Итого, % от запаса по породе	22,0%	0,0%	38,2%	0,3%	20,9%	1,1%	0,0%	4,7%	0,0%	12,9%	0,0%	0,0%	0,0%	0,0%	0,0%	12,9%	100,0%		17,6%

Условные обозначения: Н - не заселено (не поражено, не повреждено), З - заселено
стволовыми вредителями (поражено болезнями, повреждено огнем), О - отработано вредителями.

Игринское лесничество, Зуринское участковое лесничество
квартал 135 выдел 34

Фото № 1



57,53784 53,50142

Фото № 2



57,53831 53,49928

Фото № 3



57,53825 53,50125

Дата обследования: 08.08.2024 г.