

УТВЕРЖДАЮ:
Заместитель министра
природных ресурсов и охраны
окружающей среды Удмуртской Республики
Ю.А. Долматов
« 27 » августа 2024 года

Акт
лесопатологического обследования № 2024-25-422
лесных насаждений Ярского лесничества
Удмуртской Республики

Способ лесопатологического обследования: 1. Визуальный

2. Инструментальный

Участковое лесничество	Урочище (дача)	Квартал	Выдел	Площадь выдела, га	Лесопатологический выдел	Площадь лесопатологического выдела, га
без деления		148	2	0,7		
					1	0,7

Лесопатологическое обследование проведено на общей площади:

0,7

Кадастровый номер участка: _____

(для участков, предоставленных в постоянное(бессрочное) пользование, аренду)

Документ о праве пользования:

договор аренды лесного участка от 19.06.2008 г. № 01/2-15/1 для заготовки древесины

(тип документа о праве пользования, дата, номер, вид разрешенного использования лесов)

Инструментальное (детальное) обследование лесных насаждений.
(раздел включается в акт в случае проведения лесопатологического обследования инструментальным способом)

2.1 Лесничество Ярское Участковое лесничество без деления
Урочище(дача) Квартал 148 Выдел 2

Лесопатологический выдел 1 Площадь лесопатологического выдела 0,7

Наличие ограничений или особенностей участка, влияющих на назначение СОМ:
ОЗУ:

(отметка о наличии ООПТ, ОЗУ, водоохранной зоны, радиоактивного загрязнения лесов, угрозы возникновения очагов вредных организмов или пожарной опасности в лесах).

2.2 Фактическая таксационная характеристика лесного насаждения соответствует (не соответствует) таксационному описанию (нужное подчеркнуть). Причины несоответствия:
наличие ветровальной и буреломной древесины, а также общего отпада

Ведомость насаждений с выявленными несоответствиями таксационным описаниям приведена в приложении 1 к Акту

2.3 Состояние насаждений:
с нарушенной устойчивостью (средневзвешенная категория состояния $\geq 1,51 \leq 4,50$)

с утраченной устойчивостью (средневзвешенная категория состояния $\geq 4,51$)

устойчивое (средневзвешенная категория состояния $< 1,50$)

2.4. Причины ослабления, повреждения, средневзвешенная категория состояния насаждения:
корневая губка, погодные условия (сильный ветер), СКС=2.53

Вид пожара	Порода	Состояние корневых лап		Состояние корневой шейки		Высушивание луба		Обугленность древесины более 1/3 высоты ствола	
		процент поврежденных отгнивших корней	процент деревьев с данным повреждением	Обугленность древесины корневой шейки по окружности (1/4;2/4;3/4;бол)	процент деревьев с данным повреждением	по окружности и (1/4;2/4;3/4; бол);3/4	процент деревьев с данным повреждением	по окружности ствола (менее 1/2; более 1/2)	процент деревьев с данным повреждением
1	2	3	4	5	6	7	8	9	10

2.4.1 Заселено (отработано) стволовыми вредителями:

Вид вредителя	Порода	Встречаемость заселенных деревьев, % от запаса породы	Встречаемость отработанных деревьев, % от запаса породы	Степень заселения лесного насаждения (слабая, средняя)
1	2	3	4	5

2.4.3. Поражено болезнями:

Болезнь/возбудитель	Порода	Встречаемость, % от запаса насаждения	Степень поражения лесного насаждения (слабая, средняя, сильная)
1	2	3	4
Корневая губка	Ель	31,6	

2.5 Выборке подлежит 36.4% деревьев (указывается общий % запаса деревьев, подлежащий рубке, от общего запаса насаждения), в том числе:

без признаков ослабления _____ причины ослабления _____
 ослабленных _____ причины ослабления _____
 сильно ослабленных _____ причины ослабления _____
 усмещающих 0.0% причины ослабления _____

свежего сухостоя 0.0%
 свежего ветровала 3.5%
 свежего бурелома 0.1%

старого сухостоя 31.6%
 старого ветровала 0.3%
 старого бурелома 0.9%

2.6 Полнота лесного насаждения после уборки деревьев, подлежащих рубке, составит 0.4

Критическая полнота для данной категории лесных насаждений и преобладающей породы составляет 0.5

ЗАКЛЮЧЕНИЕ к инструментальному обследованию участка.

С целью предотвращения негативных процессов, снижения от их воздействия назначено:

Участковое лесничество	Урочище (дача)	Квартал	Выдел	Площадь выдела, га	Лесопатологический выдел	Площадь лесопатологического выдела, га	Вид мероприятия	Площадь мероприятия, га	Породы	Доля выбираемой древесины по запасу, %	Рекомендуемый срок проведе
1	2	3	4	5	6	7	8	9	10	11	12
без деления		148	2	0.7	1	0.7	ССР	0.7	Е	34.3%	2024-2025 гг
									П	0.0%	
									С	0.0%	
									Б	2.1%	
									Ос	0.0%	
									Лп	0.0%	
									Л	0.0%	
									Д	0.0%	
									Я	0.0%	
									Кя	0.0%	
									Олс	0.0%	
									Ивд	0.0%	
									Итого:	36.4%	

Веломость временной пробной площади и абрис участка прилагаются (приложение 2 и 3 к Акту)

РЕКОМЕНДАЦИИ по проведению мероприятий, не относящихся к мероприятиям по предупреждению распространения вредных организмов.

Дата проведения ЛПО 26.07.24.

Дата составления документов 15.08.24.

Исполнитель работ по проведению лесопатологического обследования:

Начальник лесного отдела КФХ "Саламатов А.А.":

Мастер леса КФХ "Саламатов А.А.":

Биженов А.Б.

Порошина А.А.

Проверил: Зам. рук. ГКУ УР "Глазовское лесничество" "Ярское лесничество"

Телицин Р.В.

Согласовано: И.о. руководитель ГКУ УР "Глазовское лесничество"

Биженов К.В.

Приложение 1
к Акту лесопатологического обследования
утвержденному Приказом
Минприроды России
от 09.11.2020 № 910

Ведомость участков леса с выявленными несоответствиями таксационным описаниям

Субъект Российской Федерации УР Лесничество Яркое
Участковое лесничество без деления Урочище (лесная дача) Яркое

1	2	3	4	5	6	7	8	9	10	Таксационная характеристика										Заложено пробных площадей		
										11	12	13	14	15	16	17	18	19	20	21		
Источник данных	Год проведения лесоустройства	Номер квартала	Номер выдела	Площадь выдела, га	Лесное назначение лесов	Категория защитных лесов	ОЗУ	Номер лесопатологического участка	Площадь лесопатологического участка, га	потребное насаждение	насаждение	состав	порода	возраст, лет	средняя высота, м	средний диаметр, см	тип леса	полнота	Бонитет	запас, куб. м/га	количество, шт.	Общая площадь, га
ТО	2018	148	2	0.7	эксплуатационные	0	0	1	0.7		355Б	Е	65	19	18	Екс	0.7	2	310			
Ф	2024	148	2	0.7	эксплуатационные	0	0	1	0.7		355Б	Е	70	19	18	Екс	0.4	2	200	1		0.7
											10Е	Е	70	19	18	Екс	0	0	110			

Условные обозначения:

ТО - таксационные описания

Ф - фактическая характеристика лесного насаждения

Исполнитель работ по проведению лесопатологического обследования:

Начальник лесного отдела КФХ "Саламатов А.А.":

Мастер леса КФХ "Саламатов А.А.

Баженов А.Б.

Порошина А.А.

Дата составления документа 15.08.24

1.1 Субъект Российской Федерации Удмуртская Республика
Лесничество (Лесопарк) Ярское
Участковое лесничество без деления
Квартал 148 Выдел 2 Площадь выдела 0.7
Лесопатологический выдел 1 Площадь лесопатологического выдела 0.7

1.2. Метод пересчета:

сплошной, ленты пересчета, круговые площадки постоянного радиуса,
реласкопические площадки (нужное подчеркнуть).

Количество лент/площадок 1 Размеры площадок (длина*ширина/радиус) сплошной пересчет
Размер временной пробной площади 0.7 га

1.3. Фактическая таксационная характеристика насаждения:

Состав 5Е5Б Возраст 70 лет; тип леса Екс полнота 0.4
запас на га 200 кубм; возобновление т), 2м, 2,0 тыс.шт/га

1.4. Номер очага вредных организмов _____

Тип очага вредных организмов: эпизодический, хронический (нужное подчеркнуть).

Фаза развития очага вредных организмов: начальная, нарастания численности, собственно вспышка,
кризис (нужное подчеркнуть).

1.5. Причина ослабления, повреждения насаждения и время:

корневая губка, погодные условия (сильный ветер)

Состояние насаждения:

сильно ослабленные лесные насаждения

Средневзвешенная категория состояния насаждения: 2.53

1.6. Назначенные мероприятия: _____ ССР _____

Исполнитель работ по проведению лесопатологического обследования:

Начальник лесного отдела КФХ "Саламатов А.А.":

Мастер леса КФХ "Саламатов А.А.:

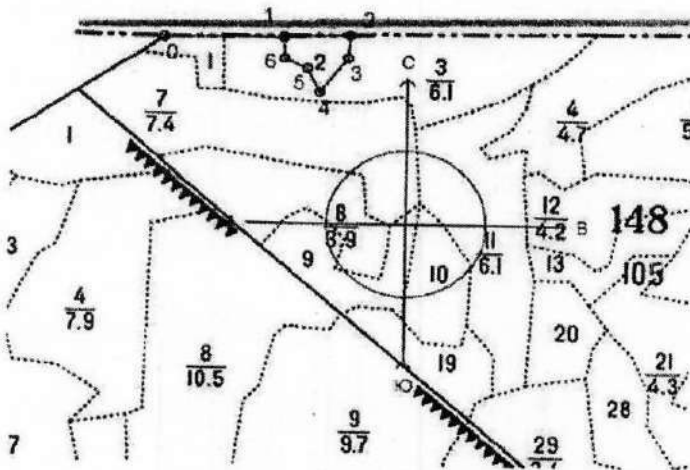
Баженов А.Б.

Порошина А.А.

Дата составления документа 15.08.24

Абрис участка леса

Масштаб 1: 10000



№ квартала	№ выдела	№ лесопатологического выдела	Размеры ленты (круговой площадки) перечета					Координаты начала, конца поворотных точек ленты перечета/центров круговых площадок перечета	
			№ точки (площадки)	длина, м	ширина, м	радиус, м	площадь, га		
148	2	1						шир	дол

сплошной перечет

Пространственное размещение лесопатологических выделов
(включается в Акт выделении лесопатологических выделов, для указания пространственного расположения поврежденных и погибших насаждений)

номера точек	координаты		длина, м
	широта	долгота	
0	58.37393811	51.8279227	196.4
1	58.37396889	51.83129083	107.9
2	58.37398576	51.83314067	43.8
3	58.37360599	51.83307941	76.9
4	58.37305049	51.83226382	46.8
5	58.37344732	51.83197617	44.6
6	58.37359705	51.83126835	42.4

Исполнитель работ по проведению лесопатологического обследования:

Начальник лесного отдела КФХ "Саламатов А.А.":

Мастер леса КФХ "Саламатов А.А.:

Баженов А.Б.

Порошина А.А.

Дата составления документа

15.08.2021

Порода: Б средневзвешенная категория состояния

Степень толщины, см	Количество деревьев по категориям состояния, шт.																	Всего		в том числе подлежит рубке, %			
	1		2		3		4		5		5(а,б,в)			5(г,д,е)			шт./куб.м						
	Н	З	Н	З	Н	З	Н	З	Н	З	Н	З	О	Н	З	О	18	19	20				
8										0	0	0	0	0	0	0	0	0	0	0	0		
12	15									0	0	0	0	0	0	0	0	0	0	0	0	0	#ДЕЛ/0!
16	41									2	0	0	0	0	0	0	0	0	0	0	15	1,35	0,00%
20	35		3							5	0	2	0	0	0	3	0	0	0	0	43	7,74	4,65%
24	29		5							3	0	3	0	0	0	0	0	0	0	0	43	13,33	11,63%
28	3		2							2	0	1	0	0	1	0	0	0	0	0	37	17,39	8,11%
32	18									0	0	0	0	0	0	0	0	0	0	0	18	16,92	0%
36	6									0	0	0	0	0	0	0	0	0	0	0	6	7,38	0,00%
40	2									0	0	0	0	0	0	0	0	0	0	0	2	3,14	0,00%
44										0	0	0	0	0	0	0	0	0	0	0	0	0	#ДЕЛ/0!
48										0	0	0	0	0	0	0	0	0	0	0	0	0	#ДЕЛ/0!
52										0	0	0	0	0	0	0	0	0	0	0	0	0	#ДЕЛ/0!
56										0	0	0	0	0	0	0	0	0	0	0	0	0	#ДЕЛ/0!
60										0	0	0	0	0	0	0	0	0	0	0	0	0	#ДЕЛ/0!
64										0	0	0	0	0	0	0	0	0	0	0	0	0	#ДЕЛ/0!
68																							#ДЕЛ/0!
72										0	0	0	0	0	0	0	0	0	0	0	0	0	#ДЕЛ/0!
										0	0	0	0	0	0	0	0	0	0	0	0	0	#ДЕЛ/0!
Итого, шт.	149	0	10	0	0	0	0	0	0	12	0	6	0	0	6	0	0	0	0	0	171		
Итого, куб. м	63	0	5	0	0	0	0	0	0	5	0	3	0	0	2	0	0	0	0	0	72		
Итого, % от запаса по породе	87,1%	0,0%	6,4%	0,0%	0,0%	0,0%	0,0%	0,0%	0,0%	6,5%	0,0%	3,8%	0,0%	0,0%	2,7%	0,0%	0,0%	0,0%	0,0%	0,0%	100,0%		6,5%

По насаждению: _____ средневзвешенная категория состояния _____

Ступени толщины, см	Количество деревьев по категориям состояния, шт.																	Всего	
	1		2		3		4		5		5(а,б,в)			5(г,д,е)			шт./куб.м		
	Н	З	Н	З	Н	З	Н	З	Н	З	Н	З	О	Н	З	О			
1	2	3	4	5	6	7	8	9	10	11	12	13	14	15	16	17	18	19	
8	0	0	0	0	0	0	0	0	0	0	0	0	0	0	0	0	0	0	
12	33	0	0	0	0	0	0	0	3	0	3	0	0	0	0	0	36	#ДЕЛ/0!	
16	75	0	3	0	0	0	0	0	15	0	0	0	0	15	0	0	93	16,74	
20	66	0	9	0	0	0	0	0	33	0	5	0	0	28	0	0	108	34,13	
24	67	0	10	0	0	0	0	0	39	0	11	0	0	28	0	0	116	55,39	
28	18	0	2	0	0	0	0	0	22	0	1	0	0	21	0	0	42	30,59	
32	30	0	2	0	0	0	0	0	13	0	4	0	0	9	0	0	45	40,38	
36	6	0	3	0	0	0	0	0	10	0	2	0	0	8	0	0	19	23,58	
40	2	0	0	0	0	0	0	0	6	0	0	0	0	6	0	0	8	13,46	
44	0	0	0	0	0	0	0	0	0	0	0	0	0	0	0	0	0	0	
48	0	0	0	0	0	0	0	0	0	0	0	0	0	0	0	0	0	0	
52	0	0	0	0	0	0	0	0	0	0	0	0	0	0	0	0	0	0	
56	0	0	0	0	0	0	0	0	0	0	0	0	0	0	0	0	0	0	
60	0	0	0	0	0	0	0	0	0	0	0	0	0	0	0	0	0	0	
64	0	0	0	0	0	0	0	0	0	0	0	0	0	0	0	0	0	0	
68	0	0	0	0	0	0	0	0	0	0	0	0	0	0	0	0	0	0	
72																		#ДЕЛ/0!	
Итого, куб. м	122	0	16	0	0	0	0	0	79	0	8	0	0	71	0	0		217	
Итого, % от запаса по породе:	56,4%	0,0%	7,2%	0,0%	0,0%	0,0%	0,0%	0,0%	36,4%	0,0%	3,6%	0,0%	0,0%	32,9%	0,0%	0,0%	100,0%	36,4%	

Условные обозначения: Н - не заселено (не поражено, не повреждено), З - заселено
стволовыми вредителями (поражено болезнями, повреждено огнем), О - отработано вредителями.

Ярское лесничество
квартал 148 выдел 2

Фото № 1

58.373825,51.832611



Фото № 2

58.373250,51.832343



58.373665,51.831604



Дата обследования: 26.07.2024 г.