

УТВЕРЖДАЮ:  
Заместитель министра  
природных ресурсов и охраны  
окружающей среды Удмуртской Республики  
Ю.А. Долматов  
« 27 » августа 2024 года

Акт  
лесопатологического обследования № 2024-25-421  
лесных насаждений Ярского лесничества  
Удмуртской Республики

Способ лесопатологического обследования: 1. Визуальный   
2. Инструментальный

Участковое лесничество	Урочище (дача)	Квартал	Выдел	Площадь выдела, га	Лесопатологический выдел	Площадь лесопатологического выдела, га
без деления		269	10	13,8		
					1	1

Лесопатологическое обследование проведено на общей площади: 1

Кадастровый номер участка: \_\_\_\_\_  
(для участков, предоставленных в постоянное(бессрочное) пользование, аренду)

Документ о праве пользования:  
договор аренды лесного участка от 19.06.2008 г. № 01/2-15/1 для заготовки древесины  
\_\_\_\_\_  
(тип документа о праве пользования, дата, номер, вид разрешенного использования лесов)

**Инструментальное (детальное) обследование лесных насаждений.**  
(раздел включается в акт в случае проведения лесопатологического обследования инструментальным способом)

2.1 Лесничество Ярское Участковое лесничество без деления  
 Урочище(дача) Квартал 269 Выдел 10  
 Лесопатологический выдел 1 Площадь лесопатологического выдела 1

Наличие ограничений или особенностей участка, влияющих на назначение СОМ:  
 ОЗУ: берегозащитные участки лесов

(отметка о наличии ООПТ, ОЗУ, водоохранной зоны, радиационного загрязнения лесов, угрозы возникновения очагов вредных организмов или пожарной опасности в лесах).

2.2 Фактическая таксационная характеристика лесного насаждения соответствует (не соответствует) таксационному описанию (нужное подчеркнуть). Причины несоответствия:  
наличие ветровальной и буреломной древесины, а также общего отпада

Ведомость насаждений с выявленными несоответствиями таксационным описаниям приведена в приложении 1 к Акту

2.3 Состояние насаждений:  
 с нарушенной устойчивостью (средневзвешенная категория состояния  $\geq 1,51 \leq 4,50$ )

с утраченной устойчивостью (средневзвешенная категория состояния  $\geq 4,51$ )

устойчивое (средневзвешенная категория состояния  $< 1,50$ )

2.4. Причины ослабления, повреждения, средневзвешенная категория состояния насаждения:  
 погодные условия (сильный ветер), СКС=2.75

Вид пожара	Порода	Состояние корневых лап		Состояние корневой шейки		Высушивание луба		Обугленность древесины более 1/3 высоты ствола	
		процент поврежденных огнем корней	процент деревьев с данным повреждением	Обугленность древесины корневой шейки по окружности (1/4;2/4;3/4;бол)	процент деревьев с данным повреждением	по окружности и (1/4;2/4;3/4; болн3/4	процент деревьев с данным повреждением	по окружности ствола (менее 1/2; более 1/2)	процент деревьев с данным повреждением
1	2	3	4	5	6	7	8	9	10

2.4.1 Заселено (отработано) стволовыми вредителями:

Вид вредителя	Порода	Встречаемость заселенных деревьев, % от запаса породы	Встречаемость отработанных деревьев, % от запаса породы	Степень заселения лесного насаждения (слабая, средняя)
1	2	3	4	5

2.4.3. Поражено болезнями:

Болезнь/возбудитель	Порода	Встречаемость, % от запаса насаждения	Степень поражения лесного насаждения (слабая, средняя, сильная)
1	2	3	4

2.5. Выборке подлежит от общего запаса насаждения), в том числе:

36.8% деревьев (указывается общий % запаса деревьев, подлежащий рубке,

без признаков ослабления  
ослабленных  
сильно ослабленных  
усыхающих

причины ослабления \_\_\_\_\_  
причины ослабления \_\_\_\_\_  
причины ослабления \_\_\_\_\_  
0.0% причины ослабления \_\_\_\_\_

свежее сухостоя 0.0%  
свежее ветровала 4.6%  
свежее бурелома 13.8%

старое сухостоя 4.0%  
старое ветровала 14.5%  
старое бурелома 0.0%

2.6. Полнота лесного насаждения после уборки деревьев, подлежащих рубке, составит

0.4

Критическая полнота для данной категории лесных насаждений и преобладающей породы составляет

не лимитируется

**ЗАКЛЮЧЕНИЕ к инструментальному обследованию участка.**

С целью предотвращения негативных процессов, снижения от их воздействия назначено:

Участковое лесничество	Урочище (дача)	Квартал	Выдел	Площадь выдела, га	Лесопатологический выдел	Площадь лесопатологического выдела, га	Вид мероприятия	Площадь мероприятия, га	Породы	Доля выбираемой древесины по запасу, %	Рекомендуемый срок проведения
1	2	3	4	5	6	7	8	9	10	11	12
без деления		269	10	13.8	1	1	ВСП	1	Е	16.3%	2024-2025 гг
									П	5.3%	
									С	3.2%	
									Б	4.3%	
									Ос	7.8%	
									Ли	0.0%	
									Л	0.0%	
									Д	0.0%	
									Я	0.0%	
									Кя	0.0%	
									Олс	0.0%	
									Ива	0.0%	
									Итого:	36.8%	

Величина временной пробной площади и абрис участка прилагаются (приложение 2 и 3 к Акту)

**РЕКОМЕНДАЦИИ** по проведению мероприятий, не относящихся к мероприятиям по предупреждению распространения вредных организмов.

Дата проведения ЛПО 23.07.24.

Дата составления документов 15.08.24.

Исполнитель работ по проведению лесопатологического обследования:

Начальник лесного отдела КФХ "Саламатов А.А." \_\_\_\_\_

Мастер леса КФХ "Саламатов А.А." \_\_\_\_\_

Баженов А.Б.

Порошина А.А.

Проверил: Зам.рук. ГКУ УР "Глазовское лесничество" "Ярское лесничество"

Телицин Р.В.

Согласовано: И.о. руководитель ГКУ УР "Глазовское лесничество"

Баженов К.В.

Приложение 1  
к Акту лесопатологического обследования  
утвержденному Приказом  
Минприроды России  
от 09.11.2020 № 910

Ведомость участков леса с выявленными несоответствиями таксационным описаниям

Субъект Российской Федерации УР Лесничество Ярское  
Участковое лесничество без деления Урочище(лесная дача) Ярское

1	2	3	4	5	6	7	8	9	10	Таксационная характеристика										20	21	
										11	12	13	14	15	16	17	18	19	Заложено пробных площадей			
Источник данных	Год проведения лесосурьейства	Номер квартала	Номер выдела	Площадь выдела, га	Целевое назначение лесов	Категория защитных лесов	ОЗУ	Номер лесопатологического участка	Площадь лесопатологического участка, га	насаждение	потребное насаждение	состав	попада	возраст, лет	средняя высота, м	средний диаметр, см	тип леса	полнота	бонитет	запас, км. м/га	количество, шт.	Ошная площадь, га
ТО	2018	269	10	13.8	защитные	леса, расположенные в водоохраных зонах	берегозащитные участки лесов	1	1	1	1	Е	70	23	22	Екс	0.6	1	300			
Ф	2024	269	10	13.8	защитные	леса, расположенные в водоохраных зонах	берегозащитные участки лесов	1	1	1	1	Е	75	25	27	Екс	0.4	1	190			
												Е	75	28	32	Екс	0	0	110			

Условные обозначения:  
ТО - таксационные описания  
Ф - фактическая характеристика лесного насаждения

Исполнитель работ по проведению лесопатологического обследования:

Начальник лесного отдела КФХ "Саламатов А.А.":

Мастер лес КФХ "Саламатов А.А.":

Баженов А.Б.

Порошина А.А.

Дата составления документа 15.08.24



1.1 Субъект Российской Федерации  
Лесничество (Лесопарк)  
Участковое лесничество

Удмуртская Республика  
Ярское  
без деления

Квартал 269 Выдел 10

Площадь выдела 13.8

Лесопатологический выдел

1

Площадь лесопатологического выдела

1

1.2. Метод перече́та:

сплошной, ленты пере́чета, круговые площадки постоянного радиуса,  
реласкопические площадки (нужное подчеркнуть).

Количество лент/площадок

1

Размеры площадок (длина\*ширина/радиус)

сплошной пере́чет

Размер временной пробной площади

1 га

1.3. Фактическая таксационная характеристика насаждения:

Состав	ЗЕ1П1С3 Б2Ос	Возраст	75	лет;	тип леса	Екс	полнота	0.4
--------	-----------------	---------	----	------	----------	-----	---------	-----

запас на га 190 кбм;

возобновление

0

1.4. Номер очага вредных организмов \_\_\_\_\_

Тип очага вредных организмов: эпизодический, хронический (нужное подчеркнуть).

Фаза развития очага вредных организмов: начальная, нарастания численности, собственно вспышка,  
кризис (нужное подчеркнуть).

1.5. Причина ослабления, повреждения насаждения и время:

лето 2022 год, погодные условия (сильный ветер)

Состояние насаждения:

сильно ослабленные лесные насаждения

Средневзвешенная категория состояния насаждения:

2.75

1.6. Назначенные мероприятия: ВСП

Исполнитель работ по проведению лесопатологического обследования:

Начальник лесного отдела КФХ "Саламатов А.А.":

Мастер леса КФХ "Саламатов А.А.":

Баженов А.Б.

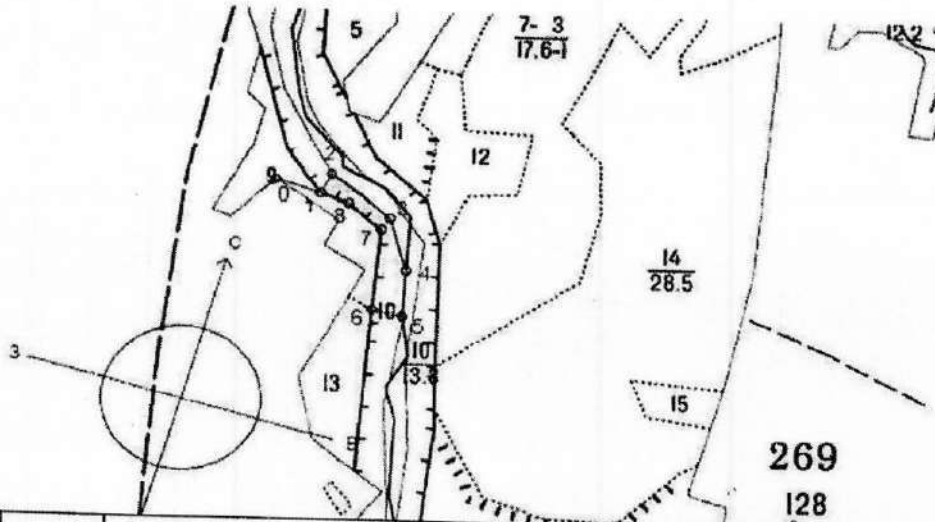
Порошина А.А.

Дата составления документа

15.08.24

Абрис участка леса

Масштаб 1: 10000



№ квартала	№ выдела	№ лесопатологического выдела	Размеры ленты (круговой площадки) перече́та					Координаты начала, конца поворотных точек лент перече́та/центров круговых площадок перече́та
			№ точки (площадки)	длина, м	ширина, м	радиус, м	площадь, га	
269	10	1						

сплошной перечет

Пространственное размещение лесопатологических выделов  
(включается в Акт выделения лесопатологических выделов, для указания  
пространственного расположения поврежденных и погибших насаждений)

номера точек	координаты		длина, м
	широта	долгота	
0-1	58.21543419	51.82725692	75.1
1-2	58.21522548	51.82847636	40.4
2-3	58.21553506	51.82881681	65.3
3-4	58.21519873	51.82971653	61.4
4-5	58.21480904	51.83046513	97.4
5-6	58.21397276	51.8309386	83.7
6-7	58.2132227	51.83086794	53.3
7-8	58.21332886	51.82995273	145.9
8-9	58.21463521	51.83023375	69.4
9-1	58.21504971	51.82934122	54.3

Исполнитель работ по проведению лесопатологического обследования:

Начальник лесного отдела КФХ "Саламатов А.А.":

Мастер леса КФХ "Саламатов А.А.:

Баженов А.Б.

Порошина А.А.

Дата составления документа 15.08.24.





Порода: С средневзвешенная категория состояния

Ступени толщины, см	Количество деревьев по категориям состояния, шт.																Всего		в том числе подлежит рубке, %			
	1		2		3		4		5		5(а,б,в)			5(г,д,е)								
	Н	З	Н	З	Н	З	Н	З	Н	З	Н	З	О	Н	З	О	шт./куб.м	20				
1	2	3	4	5	6	7	8	9	10	11	12	13	14	15	16	17	18	19	20			
8																						
12										0	0	0	0	0	0	0	0	0	0	#ДЕЛ/0!		
16										0	0	0	0	0	0	0	0	0	0	#ДЕЛ/0!		
20	1									0	0	0	0	0	0	0	0	0	0	#ДЕЛ/0!		
24	3									1	0	1	0	0	0	0	0	0	0	2	0,6	30,00%
28	2									1	0	0	0	0	0	1	0	0	0	4	1,88	25,00%
32	3		1							2	0	2	0	0	0	0	0	0	0	5	3,35	60,00%
36				1						4	0	2	0	0	2	0	0	0	0	8	7,28	50,00%
40	2									0	0	0	0	0	0	0	0	0	0	1	1,18	0,00%
44										1	0	1	0	0	0	0	0	0	0	4	5,92	50,00%
48										0	0	0	0	0	0	0	0	0	0	0	0	#ДЕЛ/0!
52										1	0	1	0	0	0	0	0	0	0	1	2,18	100,00%
56										0	0	0	0	0	0	0	0	0	0	0	0	#ДЕЛ/0!
60										0	0	0	0	0	0	0	0	0	0	0	0	#ДЕЛ/0!
64										0	0	0	0	0	0	0	0	0	0	0	0	#ДЕЛ/0!
68										0	0	0	0	0	0	0	0	0	0	0	0	#ДЕЛ/0!
72										0	0	0	0	0	0	0	0	0	0	0	0	#ДЕЛ/0!
Итого, шт.	11	0	2	0	0	0	0	2	0	10	0	7	0	0	3	0	0	0	0	25		
Итого, куб. м	9	0	2	0	0	0	0	2	0	9	0	7	0	0	2	0	0	0	0	22		
Итого, % от запаса по породе	39,0%	0,0%	9,3%	0,0%	0,0%	0,0%	0,0%	9,6%	0,0%	42,0%	0,0%	31,8%	0,0%	0,0%	10,2%	0,0%	0,0%	0,0%	0,0%	100,0%		51,6%

Порода: Б средневзвешенная категория состояния

Ступени толщины, см	Количество деревьев по категориям состояния, шт.																Всего		в том числе подлежит рубке, %		
	1		2		3		4		5		5(а,б,в)			5(г,д,е)							
	Н	З	Н	З	Н	З	Н	З	Н	З	Н	З	О	Н	З	О	шт./куб.м	20			
1	2	3	4	5	6	7	8	9	10	11	12	13	14	15	16	17	18	19	20		
8																					
12										0	0	0	0	0	0	0	0	0	0	0	#ДЕЛ/0!
16	2									0	0	0	0	0	0	0	0	0	0	0	#ДЕЛ/0!
20	8									3	0	2	0	0	1	0	0	0	2	0,34	0,00%
24	6		1			3				5	0	3	0	0	2	0	0	0	11	3,19	27,27%
28	4		1					1		3	0	3	0	0	0	0	0	0	15	6,45	33,33%
32	5					1				4	0	1	0	0	3	0	0	0	9	5,58	33,33%
36	2									0	0	0	0	0	0	0	0	0	10	8,4	40%
40	3					2				0	0	0	0	0	0	0	0	0	2	2,2	0,00%
44	2		1							2	0	2	0	0	0	0	0	0	7	9,87	28,57%
48										1	0	1	0	0	0	0	0	0	4	6,96	25%
52	1									0	0	0	0	0	0	0	0	0	0	0	#ДЕЛ/0!
56										0	0	0	0	0	0	0	0	0	1	2,65	0
60										0	0	0	0	0	0	0	0	0	0	0	#ДЕЛ/0!
64										0	0	0	0	0	0	0	0	0	0	0	#ДЕЛ/0!
68										0	0	0	0	0	0	0	0	0	0	0	#ДЕЛ/0!
72										0	0	0	0	0	0	0	0	0	0	0	#ДЕЛ/0!
Итого, шт.	33	0	3	0	6	0	1	0	18	0	12	0	0	6	0	0	0	0	61		
Итого, куб. м	24	0	3	0	5	0	1	0	13	0	9	0	0	4	0	0	0	0	46		
Итого, % от запаса по породе	53,6%	0,0%	6,1%	0,0%	10,8%	0,0%	1,4%	0,0%	28,0%	0,0%	20,0%	0,0%	0,0%	8,0%	0,0%	0,0%	0,0%	0,0%	100,0%		28,0%

Порода: Ос средневзрослая категория состояния

Ступени толщины, см	Количество деревьев по категориям состояния, шт.																	Всего		в том числе подлежит рубке, %				
	1			2			3			4			5			5(п,б,в)			5(г,д,е)			шт./куб.м	20	
	Н	З	О	Н	З	О	Н	З	О	Н	З	О	Н	З	О	Н	З	О	18		19			
1	2	3	4	5	6	7	8	9	10	11	12	13	14	15	16	17	18	19	20					
8										0	0	0	0	0	0	0	0	0	0	0	0	0	0	#ДЕЛ/0!
12										0	0	0	0	0	0	0	0	0	0	0	0	0	0	#ДЕЛ/0!
16	5									0	0	0	0	0	0	0	0	0	0	0	0	0	0	#ДЕЛ/0!
20	5				1					5	1	0	0	0	0	0	0	0	0	0	5	0,9	0%	
24	6				1					8	0	3	0	0	0	5	0	0	0	0	15	7,2	50%	
28	3		1							6	1	0	0	0	0	6	0	1	1	11	7,59	64%		
32	2		2							5	0	3	0	0	2	0	0	0	0	9	8,82	56%		
36	3							2		4	0	1	0	0	3	0	0	0	0	9	11,61	67%		
40	2									0	0	0	0	0	0	0	0	0	0	2	3,2	0%		
44					2					0	0	0	0	0	0	0	0	0	0	2	4,02	0%		
48	1				2					1	0	1	0	0	0	0	0	0	0	4	9,88	25%		
52			1							0	0	0	0	0	0	0	0	0	0	1	2,91	0%		
56										0	0	0	0	0	0	0	0	0	0	0	0	0	0	#ДЕЛ/0!
60										0	0	0	0	0	0	0	0	0	0	0	0	0	0	#ДЕЛ/0!
64										0	0	0	0	0	0	0	0	0	0	0	0	0	0	#ДЕЛ/0!
68																								
72										0	0	0	0	0	0	0	0	0	0	0	0	0	0	#ДЕЛ/0!
Итого, шт.	27	0	4	0	6	0	2	0	29	2	8	0	0	21	0	2				70				
Итого, куб. м	19	0	6	0	10	0	3	0	22	1	8	0	0	14	0	1								
Итого, % от запаса по породе	31,6%	0,0%	9,3%	0,0%	16,3%	0,0%	4,3%	0,0%	36,9%	1,7%	13,6%	0,0%	0,0%	23,3%	0,0%	1,7%				100,0%				42,8%



По насаждению: \_\_\_\_\_ средневзвешенная категория состояния \_\_\_\_\_

Ступени толщины, см	Количество деревьев по категориям состояния, шт.																	Всего	
	1		2		3		4		5		5(в,б,в)			5(г,д,е)			шт./куб.м	в том числе подлежит рубке, %	
	Н	З	Н	З	Н	З	Н	З	Н	З	Н	З	О	Н	З	О			
1	2	3	4	5	6	7	8	9	10	11	12	13	14	15	16	17	18	19	
8	0	0	0	0	0	0	0	0	0	0	0	0	0	0	0	0	0	0	
12	3	0	1	0	0	0	2	0	0	0	0	0	0	0	0	0	0	0	
16	30	0	4	0	2	0	3	0	7	0	3	0	0	4	0	0	6	0,48	
20	61	0	8	0	1	0	2	0	19	1	8	0	0	11	0	1	46	8,08	
24	52	0	4	0	4	0	1	0	21	0	8	0	0	13	0	0	92	28,23	
28	30	0	3	0	0	0	3	0	21	1	9	0	0	12	0	1	82	38,27	
32	42	0	5	0	1	0	0	0	25	0	12	0	0	13	0	0	58	40,14	
36	12	0	1	0	2	0	3	0	13	0	5	0	0	8	0	0	73	67,74	
40	7	0	0	0	2	0	1	0	11	0	6	0	0	5	0	0	31	38,89	
44	2	0	1	0	2	0	0	0	6	0	4	0	0	2	0	0	21	32,39	
48	1	0	0	0	2	0	0	0	3	0	3	0	0	0	0	0	11	21,68	
52	1	0	1	0	0	0	0	0	0	0	0	0	0	0	0	0	6	14,66	
56	0	0	0	0	0	0	0	0	0	0	0	0	0	0	0	0	2	5,56	
60	0	0	0	0	0	0	0	0	0	0	0	0	0	0	0	0	0	0	
64	0	0	0	0	0	0	0	0	0	0	0	0	0	0	0	0	0	0	
68	0	0	0	0	0	0	0	0	0	0	0	0	0	0	0	0	0	0	
72	0	0	0	0	0	0	0	0	0	0	0	0	0	0	0	0	0	0	
Итого, куб. м	142	0	18	0	18	0	9	0	108	1	54	0	0	54	0	1	296	#ДЕЛ/0!	
Итого, % от запаса по породе	48,1%	0,0%	5,9%	0,0%	6,0%	0,0%	3,1%	0,0%	36,5%	0,3%	18,4%	0,0%	0,0%	18,1%	0,0%	0,3%	100,0%	39,8%	

Условные обозначения: Н - не заселено (не поражено, не повреждено), З - заселено  
стволовыми вредителями (поражено болезнями, повреждено огнем), О - обработано вредителями.

Ярское лесничество

квартал 269 выдел 10

Фото № 1



58.215190,51.828949

Фото № 2



58.214718,51.830198

Фото № 3



58.214176,51.830542

Фото № 4



58.213334,51.830736

дата обследования 23.07.2024 г.