

УТВЕРЖДАЮ:  
Заместитель министра  
природных ресурсов и охраны  
окружающей среды Удмуртской Республики  
Ю.А. Долматов  
« 27 » августа 2024 года

Акт  
лесопатологического обследования № 2024-25-418  
лесных насаждений Ярского лесничества  
Удмуртской Республики

Способ лесопатологического обследования: 1. Визуальный

2. Инструментальный

Участковое лесничество	Урочище (дача)	Квартал	Выдел	Площадь выдела, га	Лесопатологический выдел	Площадь лесопатологического выдела, га
без деления		309	7	6,7	1	6,7

Лесопатологическое обследование проведено на общей площади:

6,7

Кадастровый номер участка: \_\_\_\_\_  
(для участков, предоставленных в постоянное(бессрочное) пользование, аренду)

Документ о праве пользования:

договор аренды лесного участка от 19.06.2008 г. № 01/2-15/1 для заготовки древесины  
\_\_\_\_\_  
(тип документа о праве пользования, дата, номер, вид разрешенного использования лесов)

**Инструментальное (детальное) обследование лесных насаждений.**  
(раздел включается в акт в случае проведения лесопатологического обследования инструментальным способом)

2.1 Лесничество Яркое Участковое лесничество без деления  
Урочище(дача) Квартал 309 Выдел 7  
Лесопатологический выдел 1 Площадь лесопатологического выдела 6,7

Наличие ограничений или особенностей участка, влияющих на назначение СОМ:  
ОЗУ: берегозащитные участки лесов

(отметка о наличии ООПТ, ОЗУ, водоохранной зоны, радиоактивного загрязнения лесов, угрозы возникновения очагов вредных организмов или пожарной опасности в лесах).

2.2 Фактическая таксационная характеристика лесного насаждения соответствует (не соответствует) таксационному описанию (нужное подчеркнуть). Причины несоответствия:  
наличие ветровальной и буреломной древесины, а также общего отпада.

Ведомость насаждений с выявленными несоответствиями таксационным описаниям приведена в приложении 1 к Акту

2.3 Состояние насаждений:  
с нарушенной устойчивостью (средневзвешенная категория состояния  $\geq 1,51 \leq 4,50$ )



с утраченной устойчивостью (средневзвешенная категория состояния  $\geq 4,51$ )



устойчивое (средневзвешенная категория состояния  $< 1,50$ )



2.4. Причины ослабления, повреждения, средневзвешенная категория состояния насаждения:  
погодные условия (сильный ветер), ветровал СКС=2.76

Вид пожара	Порода	Состояние корневых лап		Состояние корневой шейки		Высушивание луба		Обугленность древесины более 1/3 высоты ствола	
		процент поврежденных огнем корней	процент деревьев с данным повреждением	Обугленность корневой шейки по окружности (1/4;2/4;3/4;бол	процент деревьев с данным повреждением	по окружности и (1/4;2/4;3/4 ; болн3/4	процент деревьев с данным повреждением	по окружности ствола (мнее 1/2; более 1/2)	процент деревьев с данным повреждением
1	2	3	4	5	6	7	8	9	10

2.4.1 Заселено (отработано) стволовыми вредителями:

Вид вредителя	Порода	Встречаемость заселенных деревьев, % от запаса породы	Встречаемость отработанных деревьев, % от запаса породы	Степень заселения лесного насаждения (слабая, средняя)
1	2	3	4	5

2.4.3. Поражено болезнями:

Болезнь/возбудитель	Порода	Встречаемость, % от запаса насаждения	Степень поражения лесного насаждения (слабая, средняя, сильная)
1	2	3	4

2.5. Выборке подлежит от общего запаса насаждения), в том числе:

42.5% деревьев (указывается общий % запаса деревьев, подлежащий рубке,

без признаков ослабления  
ослабленных  
сильно ослабленных  
усыхающих

причины ослабления \_\_\_\_\_  
причины ослабления \_\_\_\_\_  
причины ослабления \_\_\_\_\_  
0.0% причины ослабления \_\_\_\_\_

снежного сухостоя 0.0%  
снежного ветровала 0.0%  
снежного бурелома 1.6%  
старого сухостоя 5.4%  
старого ветровала 27.4%  
старого бурелома 8.1%

2.6. Полнота лесного насаждения после уборки деревьев, подлежащих рубке, составит

0.2

Критическая полнота для данной категории лесных насаждений и преобладающей породы составляет

не лимитируется

**ЗАКЛЮЧЕНИЕ к инструментальному обследованию участка.**

С целью предотвращения негативных процессов, снижения от их воздействия назначено:

Участковое лесничество	Урочище (дача)	Квартал	Выдел	Площадь выдела, га	Лесопатологический выдел	Площадь лесопатологического выдела, га	Вид мероприятия	Площадь мероприятия, га	Породы	Доля выбираемой древесины по запасу, %	Рекомендуемый срок проведения
1	2	3	4	5	6	7	8	9	10	11	12
без деления		309	7	6.7	1	6.7	ВСП	6.7	Е	21.9%	2024-2025 гг
									П	15.9%	
									С	0.0%	
									Б	4.7%	
									Ос	0.0%	
									Лп	0.0%	
									Л	0.0%	
									Д	0.0%	
									Я	0.0%	
									Кл	0.0%	
									Олс	0.0%	
									Ива	0.0%	
									<b>Итого:</b>	<b>42.5%</b>	

Ведомость временной пробной площади и абрис участка прилагаются (приложение 2 и 3 к Акту)

РЕКОМЕНДАЦИИ по проведению мероприятий, не относящихся к мероприятиям по предупреждению распространения вредных организмов.

Дата проведения ЛПО 16.07.24г

Дата составления документов 15.08.24г

Исполнитель работ по проведению лесопатологического обследования:

Начальник лесного отдела КФХ "Саламатов А.А."

Мастер леса КФХ "Саламатов А.А."

Баженов А.Б.

Порошина А.А.

Проверил: Зам.рук. ГКУ УР "Глазовское лесничество" "Ярское лесничество"

Телица Р.В.

Согласовано: И.о. руководитель ГКУ УР "Глазовское лесничество"

Баженов К.В.



Результаты проведения леспатологического обследования в лесных насаждениях.

№	Наименование участка	Площадь участка, га	Плотность посадки, шт/га	Распределение деревьев по категориям состояния, % от запаса										Причина ослабления, повреждения	Подожиг рубки, % от запаса	Итоговое состояние	
				здоровые		ослабленные		очень ослабленные		умершие		вырубленные					
гектара	гектара	гектара	гектара	гектара	гектара	гектара	гектара	гектара	гектара	гектара	гектара	гектара	гектара	гектара	гектара	гектара	
308	1	6,7	1	100%	0%	0%	0%	0%	0%	0%	0%	0%	0%	0%	0%	0%	0%
Всего			2015	53,3%	0,0%	0,0%	0,0%	0,0%	0,0%	0,0%	0,0%	0,0%	0,0%	0,0%	0,0%	0,0%	0,0%

Условные обозначения: Н - деревья не подлежат рубке, Р - деревья подлежат рубке.  
Исполнитель работ по проведению леспатологического обследования  
Инициатор лесного участка КОУ Удмуртия Л.А.  
Мастер лес КМУ Удмуртия Л.А.

Дата составления документа 15.08.2021

№	Наименование участка	Площадь участка, га	Плотность посадки, шт/га	Распределение деревьев по категориям состояния, % от запаса										Причина ослабления, повреждения	Подожиг рубки, % от запаса	Итоговое состояние	
				здоровые		ослабленные		очень ослабленные		умершие		вырубленные					
гектара	гектара	гектара	гектара	гектара	гектара	гектара	гектара	гектара	гектара	гектара	гектара	гектара	гектара	гектара	гектара	гектара	
309	1	6,7	1	100%	0%	0%	0%	0%	0%	0%	0%	0%	0%	0%	0%	0%	0%
310	1	6,7	1	100%	0%	0%	0%	0%	0%	0%	0%	0%	0%	0%	0%	0%	0%
311	1	6,7	1	100%	0%	0%	0%	0%	0%	0%	0%	0%	0%	0%	0%	0%	0%
312	1	6,7	1	100%	0%	0%	0%	0%	0%	0%	0%	0%	0%	0%	0%	0%	0%
313	1	6,7	1	100%	0%	0%	0%	0%	0%	0%	0%	0%	0%	0%	0%	0%	0%
314	1	6,7	1	100%	0%	0%	0%	0%	0%	0%	0%	0%	0%	0%	0%	0%	0%
315	1	6,7	1	100%	0%	0%	0%	0%	0%	0%	0%	0%	0%	0%	0%	0%	0%
316	1	6,7	1	100%	0%	0%	0%	0%	0%	0%	0%	0%	0%	0%	0%	0%	0%
317	1	6,7	1	100%	0%	0%	0%	0%	0%	0%	0%	0%	0%	0%	0%	0%	0%
318	1	6,7	1	100%	0%	0%	0%	0%	0%	0%	0%	0%	0%	0%	0%	0%	0%
319	1	6,7	1	100%	0%	0%	0%	0%	0%	0%	0%	0%	0%	0%	0%	0%	0%
320	1	6,7	1	100%	0%	0%	0%	0%	0%	0%	0%	0%	0%	0%	0%	0%	0%
321	1	6,7	1	100%	0%	0%	0%	0%	0%	0%	0%	0%	0%	0%	0%	0%	0%
322	1	6,7	1	100%	0%	0%	0%	0%	0%	0%	0%	0%	0%	0%	0%	0%	0%
323	1	6,7	1	100%	0%	0%	0%	0%	0%	0%	0%	0%	0%	0%	0%	0%	0%
324	1	6,7	1	100%	0%	0%	0%	0%	0%	0%	0%	0%	0%	0%	0%	0%	0%
325	1	6,7	1	100%	0%	0%	0%	0%	0%	0%	0%	0%	0%	0%	0%	0%	0%
326	1	6,7	1	100%	0%	0%	0%	0%	0%	0%	0%	0%	0%	0%	0%	0%	0%
327	1	6,7	1	100%	0%	0%	0%	0%	0%	0%	0%	0%	0%	0%	0%	0%	0%
328	1	6,7	1	100%	0%	0%	0%	0%	0%	0%	0%	0%	0%	0%	0%	0%	0%
329	1	6,7	1	100%	0%	0%	0%	0%	0%	0%	0%	0%	0%	0%	0%	0%	0%
330	1	6,7	1	100%	0%	0%	0%	0%	0%	0%	0%	0%	0%	0%	0%	0%	0%
331	1	6,7	1	100%	0%	0%	0%	0%	0%	0%	0%	0%	0%	0%	0%	0%	0%
332	1	6,7	1	100%	0%	0%	0%	0%	0%	0%	0%	0%	0%	0%	0%	0%	0%
333	1	6,7	1	100%	0%	0%	0%	0%	0%	0%	0%	0%	0%	0%	0%	0%	0%
334	1	6,7	1	100%	0%	0%	0%	0%	0%	0%	0%	0%	0%	0%	0%	0%	0%
335	1	6,7	1	100%	0%	0%	0%	0%	0%	0%	0%	0%	0%	0%	0%	0%	0%
336	1	6,7	1	100%	0%	0%	0%	0%	0%	0%	0%	0%	0%	0%	0%	0%	0%
337	1	6,7	1	100%	0%	0%	0%	0%	0%	0%	0%	0%	0%	0%	0%	0%	0%
338	1	6,7	1	100%	0%	0%	0%	0%	0%	0%	0%	0%	0%	0%	0%	0%	0%
339	1	6,7	1	100%	0%	0%	0%	0%	0%	0%	0%	0%	0%	0%	0%	0%	0%
340	1	6,7	1	100%	0%	0%	0%	0%	0%	0%	0%	0%	0%	0%	0%	0%	0%
341	1	6,7	1	100%	0%	0%	0%	0%	0%	0%	0%	0%	0%	0%	0%	0%	0%
342	1	6,7	1	100%	0%	0%	0%	0%	0%	0%	0%	0%	0%	0%	0%	0%	0%
343	1	6,7	1	100%	0%	0%	0%	0%	0%	0%	0%	0%	0%	0%	0%	0%	0%
344	1	6,7	1	100%	0%	0%	0%	0%	0%	0%	0%	0%	0%	0%	0%	0%	0%
345	1	6,7	1	100%	0%	0%	0%	0%	0%	0%	0%	0%	0%	0%	0%	0%	0%
346	1	6,7	1	100%	0%	0%	0%	0%	0%	0%	0%	0%	0%	0%	0%	0%	0%
347	1	6,7	1	100%	0%	0%	0%	0%	0%	0%	0%	0%	0%	0%	0%	0%	0%
348	1	6,7	1	100%	0%	0%	0%	0%	0%	0%	0%	0%	0%	0%	0%	0%	0%
349	1	6,7	1	100%	0%	0%	0%	0%	0%	0%	0%	0%	0%	0%	0%	0%	0%
350	1	6,7	1	100%	0%	0%	0%	0%	0%	0%	0%	0%	0%	0%	0%	0%	0%
351	1	6,7	1	100%	0%	0%	0%	0%	0%	0%	0%	0%	0%	0%	0%	0%	0%
352	1	6,7	1	100%	0%	0%	0%	0%	0%	0%	0%	0%	0%	0%	0%	0%	0%
353	1	6,7	1	100%	0%	0%	0%	0%	0%	0%	0%	0%	0%	0%	0%	0%	0%
354	1	6,7	1	100%	0%	0%	0%	0%	0%	0%	0%	0%	0%	0%	0%	0%	0%
355	1	6,7	1	100%	0%	0%	0%	0%	0%	0%	0%	0%	0%	0%	0%	0%	0%
356	1	6,7	1	100%	0%	0%	0%	0%	0%	0%	0%	0%	0%	0%	0%	0%	0%
357	1	6,7	1	100%	0%	0%	0%	0%	0%	0%	0%	0%	0%	0%	0%	0%	0%
358	1	6,7	1	100%	0%	0%	0%	0%	0%	0%	0%	0%	0%	0%	0%	0%	0%
359	1	6,7	1	100%	0%	0%	0%	0%	0%	0%	0%	0%	0%	0%	0%	0%	0%
360	1	6,7	1	100%	0%	0%	0%	0%	0%	0%	0%	0%	0%	0%	0%	0%	0%
361	1	6,7	1	100%	0%	0%	0%	0%	0%	0%	0%	0%	0%	0%	0%	0%	0%
362	1	6,7	1	100%	0%	0%	0%	0%	0%	0%	0%	0%	0%	0%	0%	0%	0%
363	1	6,7	1	100%	0%	0%	0%	0%	0%	0%	0%	0%	0%	0%	0%	0%	0%
364	1	6,7	1	100%	0%	0%	0%	0%	0%	0%	0%	0%	0%	0%	0%	0%	0%
365	1	6,7	1	100%	0%	0%	0%	0%	0%	0%	0%	0%	0%	0%	0%	0%	0%
366	1	6,7	1	100%	0%	0%	0%	0%	0%	0%	0%	0%	0%	0%	0%	0%	0%
367	1	6,7	1	100%	0%	0%	0%	0%	0%	0%	0%	0%	0%	0%	0%	0%	0%
368	1	6,7	1	100%	0%	0%	0%	0%	0%	0%	0%	0%	0%	0%	0%	0%	0%
369	1	6,7	1	100%	0%	0%	0%	0%	0%	0%	0%	0%	0%	0%	0%	0%	0%
370	1	6,7	1	100%	0%	0%	0%	0%	0%	0%	0%	0%	0%	0%	0%	0%	0%
371	1	6,7	1	100%	0%	0%	0%	0%	0%	0%	0%	0%	0%	0%	0%	0%	0%
372	1	6,7	1	100%	0%	0%	0%	0%	0%	0%	0%	0%	0%	0%	0%	0%	0%
373	1	6,7	1	100%	0%	0%	0%	0%	0%	0%	0%	0%	0%	0%	0%	0%	0%
374	1	6,7	1	100%	0%	0%	0%	0%	0%	0%	0%	0%	0%	0%	0%	0%	0%
375	1	6,7	1	100%	0%	0%	0%	0%	0%	0%	0%	0%	0%	0%	0%	0%	0%
376	1	6,7	1	100%	0%	0%	0%	0%	0%	0%	0%	0%	0%	0%	0%	0%	0%
377	1	6,7	1	100%	0%	0%	0%	0%	0%	0%	0%	0%	0%	0%	0%	0%	0%
378	1	6,7	1	100%	0%	0%	0%	0%	0%	0%	0%	0%	0%	0%	0%	0%	0%
379	1	6,7	1	100%	0%	0%	0%	0%	0%	0%	0%	0%	0%	0%	0%	0%	0%
380	1	6,7	1	100%	0%	0%	0%	0%	0%	0%	0%	0%	0%	0%	0%	0%	0%
381	1	6,7	1	100%	0%	0%	0%	0%	0%	0%	0%	0%	0%	0%	0%	0%	0%
382	1	6,7	1	100%	0%	0%	0%	0%	0%	0%	0%	0%	0%	0%	0%	0%	0%
383	1	6,7	1	100%	0%	0%	0%	0%	0%	0%	0%	0%	0%	0%	0%	0%	0%
384	1	6,7	1	100%	0%	0%	0%	0%	0%	0%	0%	0%	0%	0%	0%	0%	0%
385	1	6,7	1	100%	0%	0%	0%	0%	0%	0%	0%	0%	0%	0%	0%	0%	0%
386	1	6,7	1	100%	0%	0%	0%	0%	0%	0%	0%	0%	0%	0%	0%	0%	0%
387	1	6,7	1	100%	0%	0%	0%										

1.1 Субъект Российской Федерации  
Лесничество (Лесопарк)  
Участковое лесничество  
Квартал 309 Выдел 7  
Удмуртская Республика  
Ярское  
без деления  
Площадь выдела 6.7  
Лесопатологический выдел 1  
Площадь лесопатологического выдела 6.7

1.2. Метод перече́та:  
сплошной, ленты перече́та, круговые площадки постоянного радиуса,  
реласкопические площадки (нужное подчеркнуть).  
Количество лент/площадок 1 Размеры площадок (длина\*ширина/радиус) 400\*15  
Размер временной пробной площади 0.6 га

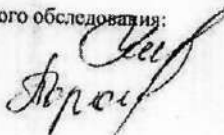
1.3. Фактическая таксационная характеристика насаждения:  
Состав ЗЕЗПЗОс Возраст 85 лет; тип леса Екс полнота 0.2  
IB  
запас на га 120 кбм; возобновление т), 2м, 0,5тыс.шт./га

1.4. Номер очага вредных организмов \_\_\_\_\_  
Тип очага вредных организмов: эпизодический, хронический (нужное подчеркнуть).  
Фаза развития очага вредных организмов: начальная, нарастания численности, собственно вспышка,  
кризис (нужное подчеркнуть).

1.5. Причина ослабления, повреждения насаждения и время:  
лето 2022 год, погодные условия (сильный ветер)

Состояние насаждения:  
усыхающие лесные насаждения  
Средневзвешенная категория состояния насаждения: 2.76

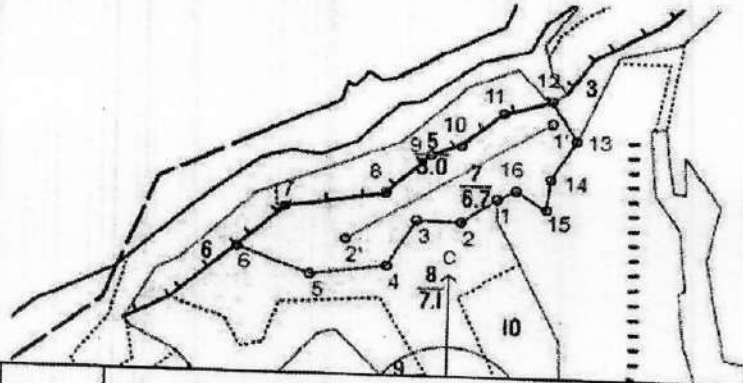
1.6. Назначенные мероприятия: ВСП

Исполнитель работ по проведению лесопатологического обследования:  
Начальник лесного отдела КФХ "Саламатов А.А.":  Баженов А.Б.  
Мастер леса КФХ "Саламатов А.А.": Порошина А.А.

Дата составления документа 15.08.24.

Абрис участка леса

Масштаб 1:10000



№ квартала	№ выдела	№ лесопатологического выдела	Размеры ленты (круговой площадки) пересчета					Координаты начала, конца поворотных точек лент пересчета/центров круговых площадок пересчета	
			№ точки (площадки)	длина, м	ширина, м	радиус, м	площадь, га		
309	7	1	1'	400	15		0.6	58.16061	51.800071
			2'					58.15861391	51.7943982

Пространственное размещение лесопатологических выделов  
(включается в Акт выделении лесопатологических выделов, для указания  
пространственного расположения поврежденных и погибших насаждений)

номера точек	координаты		длина, м
1-2	58.15938207	51.79865453	68.1
2-3	58.15899644	51.79775187	75.8
3-4	58.15899134	51.79646652	100.6
4-5	58.15821087	51.7955991	124.7
5-6	58.15807051	51.79348941	126.4
6-7	58.15850738	51.79147481	109.4
7-8	58.15918223	51.79280083	159.7
8-9	58.15941117	51.79549007	107.3
9-10	58.16006241	51.7968331	48.6
10-11	58.16023317	51.79760682	98.7
11-12	58.16081529	51.79885881	78.8
12-13	58.16100943	51.80015912	79.9
13-14	58.1603978	51.80086948	86
14-15	58.15972909	51.80013197	54.5
15-16	58.1592415	51.80002528	56.2
16-1	58.15950626	51.79920914	35.3

Исполнитель работ по проведению лесопатологического обследования:

Начальник лесного отдела КФХ "Саламатов А.А.":

Мастер леса КФХ "Саламатов А.А.:

Баженов А.Б.

Порошина А.А.

Дата составления документа 15.08.2024 г.

Порода: Е средневзвешенная категория состояния

Ступени толщины, см	Количество деревьев по категориям состояния, шт.																	Всего		в том числе подлежит рубке, %				
	1			2			3			4			5			S(а,б,в)					S(г,д,е)			
	Н	З	О	Н	З	О	Н	З	О	Н	З	О	Н	З	О	Н	З	О	Н		З	О	шт./куб.м	20
1	2	3	4	5	6	7	8	9	10	11	12	13	14	15	16	17	18	19	20					
8																								
12	7									0	0	0	0	0	0	0	0	0	0	0	0	0	0	0
16	9									1	0	0	0	0	0	1	0	0	0	0	0	8	0,64	12,50%
20	8			2			1			2	0	0	0	0	0	2	0	0	0	0	0	11	1,98	18,18%
24	15			1			1			12	0	0	0	0	12	0	0	0	0	0	0	23	7,36	52,17%
28	14						1			18	0	1	0	0	17	0	0	0	0	0	0	35	17,5	51,43%
32	4									9	0	2	0	0	7	0	0	0	0	0	0	24	17,76	37,50%
36	5									2	0	0	0	0	2	0	0	0	0	0	6	6,12	33,33%	
40	3									3	0	0	0	0	3	0	0	0	0	0	8	10,8	37,50%	
44										1	0	0	0	0	1	0	0	0	0	0	4	6,88	25,00%	
48										0	0	0	0	0	0	0	0	0	0	0	0	0	0	0
52										0	0	0	0	0	0	0	0	0	0	0	0	0	0	0
56										0	0	0	0	0	0	0	0	0	0	0	0	0	0	0
60										0	0	0	0	0	0	0	0	0	0	0	0	0	0	0
64										0	0	0	0	0	0	0	0	0	0	0	0	0	0	0
68										0	0	0	0	0	0	0	0	0	0	0	0	0	0	0
72										0	0	0	0	0	0	0	0	0	0	0	0	0	0	0
Итого, шт.	65	0	3	0	3	0	0	0	0	48	0	3	0	0	45	0	0	0	0	0	0	119		
Итого, куб. м	39	0	1	0	2	0	0	0	0	28	0	2	0	0	26	0	0	0	0	0	0	69		
Итого, % от запаса по породе	55,9%	0,0%	1,7%	0,0%	2,3%	0,0%	0,0%	0,0%	0,0%	40,2%	0,0%	2,9%	0,0%	0,0%	37,3%	0,0%	0,0%	0,0%	0,0%	0,0%	0,0%	100,0%		40,2%

Порода: П средневзвешенная категория состояния

Ступени толщины, см	Количество деревьев по категориям состояния, шт.																	Всего		в том числе подлежит рубке, %				
	1			2			3			4			5			S(а,б,в)					S(г,д,е)			
	Н	З	О	Н	З	О	Н	З	О	Н	З	О	Н	З	О	Н	З	О	Н		З	О	шт./куб.м	20
1	2	3	4	5	6	7	8	9	10	11	12	13	14	15	16	17	18	19	20					
8																								
12	5									0	0	0	0	0	0	0	0	0	0	0	0	0	0	0
16	4									0	0	0	0	0	0	0	0	0	0	0	5	0,4	0,00%	
20	5									0	0	0	0	0	0	0	0	0	0	0	4	0,64	0,00%	
24	5									1	0	0	0	0	1	0	0	0	0	0	6	1,68	16,67%	
28	6									6	0	0	0	0	6	0	0	0	0	0	12	5,28	50,00%	
32	1									9	0	0	0	0	9	0	0	0	0	0	15	9,6	60,00%	
36										6	0	0	0	0	6	0	0	0	0	0	8	6,88	75,00%	
40										2	0	0	0	0	2	0	0	0	0	0	2	2,2	100,00%	
44										3	0	0	0	0	3	0	0	0	0	0	4	5,44	75,00%	
48										0	0	0	0	0	0	0	0	0	0	0	0	0	0	0
52										0	0	0	0	0	0	0	0	0	0	0	0	0	0	0
56										0	0	0	0	0	0	0	0	0	0	0	0	0	0	0
60										0	0	0	0	0	0	0	0	0	0	0	0	0	0	0
64										0	0	0	0	0	0	0	0	0	0	0	0	0	0	0
68										0	0	0	0	0	0	0	0	0	0	0	0	0	0	0
72										0	0	0	0	0	0	0	0	0	0	0	0	0	0	0
Итого, шт.	26	0	1	0	2	0	0	0	0	27	0	0	0	0	27	0	0	0	0	0	0	56		
Итого, куб. м	9	0	1	0	1	0	0	0	0	20	0	0	0	0	20	0	0	0	0	0	0	32		
Итого, % от запаса по породе	29,1%	0,0%	4,2%	0,0%	4,0%	0,0%	0,0%	0,0%	0,0%	62,6%	0,0%	0,0%	0,0%	0,0%	62,6%	0,0%	0,0%	0,0%	0,0%	0,0%	0,0%	100,0%		62,6%









Ярское лесничество

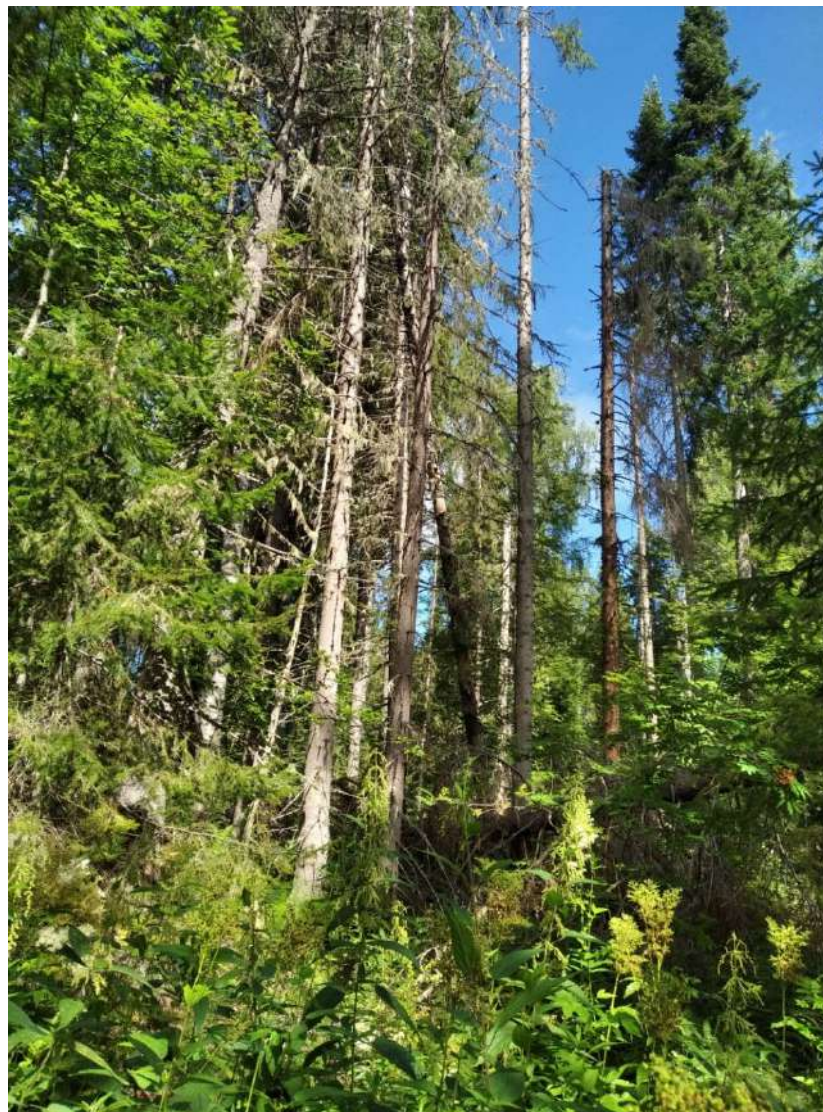
квартал 309 выдел 7

Фото № 1



58.160111,51.799342

Фото № 2



58.159515,51.797514

Фото № 3



58.158593,51.794245

Дата обследования 25.07.2024 г.