

УТВЕРЖДАЮ:
Заместитель министра
природных ресурсов и охраны
окружающей среды Удмуртской Республики
Ю.А. Долматов
« 27 » августа 2024 года

Акт
лесопатологического обследования № 2024-21-410
лесных насаждений Шарканского лесничества
Удмуртской Республики

Способ лесопатологического обследования: 1. Визуальный
2. Инструментальный

| Участковое лесничество | Урочище (дача) | Квартал | Выдел | Площадь выдела, га | Лесопатологический выдел | Площадь лесопатологического выдела, га |
|------------------------|----------------|---------|-------|--------------------|--------------------------|--|
| без деления | | 265 | 13 | 0,3 | | |
| | | | | | | |
| | | | | | 1 | 0,1 |

Лесопатологическое обследование проведено на общей площади: 0,1

Кадастровый номер участка: участок не предоставлен в постоянное (бессрочное) пользование, аренду
(для участков, предоставленных в постоянное (бессрочное) пользование, аренду)

Документ о праве пользования:

(тип документа о праве пользования, дата, номер, вид разрешенного использования лесов)

Инструментальное (детальное) обследование лесных насаждений.

(раздел включается в акт в случае проведения лесопатологического обследования инструментальным способом)

2.1 Лесничество Шарканское Участковое лесничество без деления
Урочище(дача) Квартал 265 Выдел 13

Лесопатологический выдел 1 Площадь лесопатологического выдела 0,1

Наличие ограничений или особенностей участка, влияющих на назначение СОМ:

(отметка о наличии ООПТ, ОЗУ, водоохранной зоны, радиоактивного загрязнения лесов, угрозы возникновения очагов вредных организмов или пожарной опасности в лесах).

2.2 Фактическая таксационная характеристика лесного насаждения соответствует (не соответствует) таксационному описанию (нужное подчеркнуть). Причины несоответствия:

Ведомость насаждений с выявленными несоответствиями таксационным описаниям приведена в приложении 1 к Акту

2.3 Состояние насаждений:

с нарушенной устойчивостью (средневзвешенная категория состояния $\geq 1,51 \leq 4,50$)

с утраченной устойчивостью (средневзвешенная категория состояния $\geq 4,51$)

устойчивое (средневзвешенная категория состояния $< 1,50$)

2.4. Причины ослабления, повреждения, средневзвешенная категория состояния насаждения: повреждение стволовыми вредителями, СКС 2,60

| Вид пожара | Порода | Состояние корневых лап | | Состояние корневой шейки | | Высушивание луба | | Обугленность древесины более 1/3 высоты ствола | |
|------------|--------|-----------------------------------|--|---|---|--------------------------------------|---|--|--|
| | | процент поврежденных отнем корней | процент деревьев с данным повреждением | процент поврежденных деревьев по окружности (1/4;2/4;3/4;более 3/4) | процент поврежденных деревьев с данным повреждением | по окружности (1/4;2/4;3/4; более3/4 | процент поврежденных деревьев с данным повреждением | по окружности ствола (менее 1/2; более 1/2) | процент деревьев с данным повреждением |
| 1 | 2 | 3 | 4 | 5 | 6 | 7 | 8 | 9 | 10 |
| | | | | | | | | | |

2.4.1 Заселено (отработано) стволовыми вредителями:

| Вид вредителя | Порода | Встречаемость заселенных деревьев, % от запаса породы | Встречаемость отработанных деревьев, % от запаса породы | Степень заселения лесного насаждения (слабая, средняя, сильная) |
|----------------------|--------|---|---|---|
| 1 | 2 | 3 | 4 | 5 |
| Короед-типограф | Б | 13,7% | 15,9% | слабая |
| Полиграф уссурийский | П | 52,8% | 47,2% | сильная |

2.4.3. Поражено болезнями:

| Болезнь/возбудитель | Порода | Встречаемость, % от запаса насаждения | Степень поражения лесного насаждения (слабая, средняя, сильная) |
|---------------------|--------|---------------------------------------|---|
| 1 | 2 | 3 | 4 |
| | | | |
| | | | |

2.5. Выборке подлежит от общего запаса насаждения), в том числе: 42,6% деревьев (указывается общий % запаса деревьев, подлежащий рубке,

без признаков ослабления причины назначения _____
 ослабленных причины назначения _____
 сильно ослабленных причины назначения _____
 усыхающих 8,4% причины назначения п. 42 приказа Минприроды России от 09.11.2020 г № 912

свежего сухостоя 12,8%
 свежего ветровала 0,0%
 свежего бурелома 0,0%

старого сухостоя 21,3%
 старого ветровала 0,0%
 старого бурелома 0,0%

2.6. Полнота лесного насаждения после уборки деревьев, подлежащих рубке, составит 0,3

Критическая полнота для данной категории лесных насаждений и преобладающей породы составляет не лимитируется

ЗАКЛЮЧЕНИЕ к инструментальному обследованию участка.

С целью предотвращения негативных процессов, снижения от их воздействия назначено: ВСП

| Участковое лесничество | Урочище (дача) | Квартал | Выдел | Площадь выдела, га | Лесопатологический выдел | Площадь лесопатологического выдела, га | Вид мероприятия | Площадь мероприятия, га | Породы | Доля выбираемой древесины по запасу, % | Рекомендуемый срок проведения мероприятия |
|------------------------|----------------|---------|-------|--------------------|--------------------------|--|-----------------|-------------------------|--------|--|---|
| 1 | 2 | 3 | 4 | 5 | 6 | 7 | 8 | 9 | 10 | 11 | 12 |
| без деления | | 265 | 13 | 0,3 | 1 | 0,1 | ВСП | 0,1 | Е | 18,3% | 2024-2025 |
| | | | | | | | | | П | 24,3% | |
| | | | | | | | | | С | 0,0% | |
| | | | | | | | | | Б | 0,0% | |
| | | | | | | | | | Ос | 0,0% | |
| | | | | | | | | | ОлЧ | 0,0% | |
| | | | | | | | | | Л | 0,0% | |
| | | | | | | | | | Д | 0,0% | |
| | | | | | | | | | Я | 0,0% | |
| | | | | | | | | | Кл | 0,0% | |
| | | | | | | | | | Олс | 0,0% | |
| | | | | | | | | | Ивд | 0,0% | |
| Итого: | | | | | | | | | | 42,6% | |

Ведомость временной пробной площади и абрис участка прилагаются (приложение 2 и 3 к Акту)

РЕКОМЕНДАЦИИ по проведению мероприятий, не относящихся к мероприятиям по предупреждению распространения вредных организмов. после окончания выборочной санитарной рубки обеспечить проведение мероприятий по восстановлению леса в соответствии с правилами лесовосстановления, соблюдать утвержденные в установленном порядке правила пожарной безопасности в лесах.

Дата проведения ЛПО 31.07.2024г.

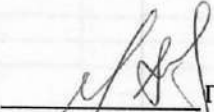
Исполнитель работ по проведению лесопатологического обследования:

Директор Воткинсклес - филиал АУ УР «Удмуртлес»

Начальник воспроизводственного участка

СОГЛАСОВАНО:

Заместитель руководителя ГКУ УР "Воткинское лесничество"

 Галичанин Н.В.
 Филатов А.И.
 Петров Е.Н.

Дата составления документов: 15.08.2024г.

Телефон 8(34145) 3-78-07

Ведомость лесных участков с выявленными несоответствиями таксационным описаниям

| Источники данных | Год проведения лесосурьейтинга | Номер квартала | Номер выдела | Площадь выдела, га | Целевое назначение лесов | Категория защитных лесов | ОЗУ | Номер лесопатологического выдела | Площадь лесопатологического выдела, га | Таксационная характеристика | | | | | | | | | | Задание пробных площадей | | | |
|------------------|--------------------------------|----------------|--------------|--------------------|--------------------------|--------------------------|---|----------------------------------|--|-----------------------------|--------|--------------|-------------------|---------------------|----------|-----|---------|---------|---------------|--------------------------|-------------------|--|--|
| | | | | | | | | | | состояние | порода | возраст, лет | средняя высота, м | средний диаметр, см | тип леса | ТУМ | познота | бонитет | запас, куб/га | количество, шт. | общая площадь, га | | |
| Т0 | 2018 | 265 | 13 | 0,3 | Эксплуатационные леса | | Участки леса вокруг сельхознаселенных пунктов и садовых товариществ | 1 | 0,1 | | Е | 80 | 22 | 24 | ЕКС | С3 | 0,6 | 2 | 280 | | | | |
| Ф | 2024 | 265 | 13 | 0,3 | Эксплуатационные леса | | Участки леса вокруг сельхознаселенных пунктов и садовых товариществ | 1 | 0,1 | Е | 80 | 22 | 24 | ЕКС | С3 | 0,3 | 2 | 250 | 1 | 0,1 | | | |
| | | | | | | | | | | П | 80 | 22 | 24 | ЕКС | С3 | 0 | 0 | 180 | | | | | |

Примечание:

Т0 - таксационное описание
Ф - фактическая характеристика лесного насаждения

Исполнитель работ по проведению лесопатологического обследования:

Директор Волжского филиала АУ УР «Удмуртлес»

Назначник аккредитованного участка
СОГ ЛАСОВАНО:
Заслуженный работник лесного хозяйства

 Галитская Н.В.
 Филатов А.И.
 Петров Е.Н.

Дата обследования: 15.08.2024 г.

ВРЕМЕННАЯ ПРОБНАЯ ПЛОЩАДЬ № 1

1.1. Субъект Российской Федерации Удмуртская Республика Лесничество Шарканское
Участковое лесничество без деления
Квартал 265 Выдел 13 Площадь выдела 0,3
Лесопатологический выдел I Площадь лесопатологического выдела 0,1

1.2. Метод перече́та:

сплошной, ленты пере́чета, круговые площадки постоянного радиуса,
реласкопические площадки (нужное подчеркнуть).

Количество лент/площадок 1 шт. Размеры площадок (длина*ширина/радиус) ___ м

Размер временной пробной площади 0,1 га

1.3. Фактическая таксационная характеристика насаждения:

Состав 8Е2Лп Возраст 80 лет; тип леса ЕКС полнота 0,3
запас на га 250 кбм; возобновление 10Е (30) 6,0м;
1,0тыс.шт./га

1.4. Номер очага вредных организмов _____

Тип очага вредных организмов: эпизодический, хронический (нужное подчеркнуть).

Фаза развития очага вредных организмов: начальная, нарастания численности, собственно вспышка,
кризис (нужное подчеркнуть).

1.5. Причина ослабления, повреждения насаждения и время:

полиграф уссурийский; короед-типограф

Состояние насаждения: сильно ослабленные лесные насаждения

Средневзвешенная категория состояния насаждения: 2,60

1.6. Назначенные мероприятия: ВСП

Исполнитель работ по проведению лесопатологического обследования:

Директор Воткинсклес - филиал АУ УР «Удмуртлес»

Начальник воспроизводственного участка

СОГЛАСОВАНО:

Заместитель руководителя ГКУ УР "Воткинское лесничество"


Галичанин Н.В.

Филатов А.И.

Петров Е.Н.

Дата составления документа: 15.08.2024г.

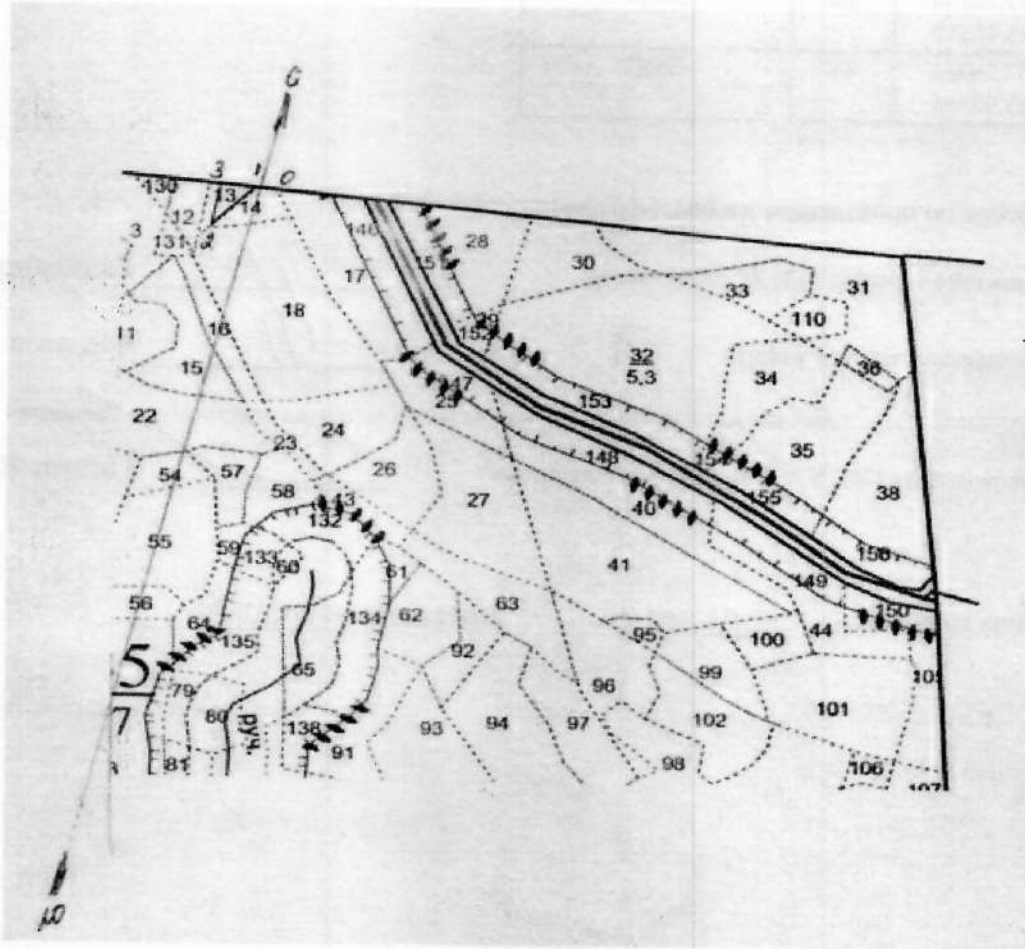
Телефон 8(34145) 3-78-07

Приложение 3
к акту лесопатологических обследований
утвержденному Приказом
Минприроды УР
от 09.11.2020 №910

Абрис участка

Шарканское лесничество, Без деления участковое лесничество,
квартал 265, выдел 13, площадь 0,1.

М 1:10000



| № квартала | № выдела | № лесопатологического выдела | Размер ленты (круговой площадки) перече́та | | | | Координаты начала, конца поворотных точек ленты | Координаты перече́та/центров круговых площадок перече́та |
|------------|----------|------------------------------|--|-----------|-----------|-------------|---|--|
| | | | длина, м | ширина, м | радиус, м | площадь, га | | |
| 265 | 13 | 1 | | | | | | |

Пространственное размещение лесопатологических выделов
(включается в Акт выделения лесопатологических выделов, для указания
пространственного расположения поврежденных и погибших насаждений)

| Номера точек | Координаты | Длина, м | Румбы линий, м |
|--------------|------------------------|----------|----------------|
| 0-1 | | 25 | ЮЗ:78 |
| 1-2 | N57,26336 E53,90640 | 77 | ЮЗ:30 |
| 2-3 | N57,26284 E53,90559 | 60 | СЗ:14 |
| 3-1 | N57,26336 E53,90556 | 45 | СВ:78 |

Исполнитель работ по проведению лесопатологических обследований:

Директор Воткинсклес - филиал АУ УР «Удмуртлес»

Начальник производственного участка

СОГЛАСОВАНО:

Заместитель руководителя ГКУ УР "Воткинское лесничество"


Галичанин Н.В.

Филатов А.И.

Петров Е.Н.

Дата составления документа 15.08.2024г.

Телефон 8(34145) 3-78-07

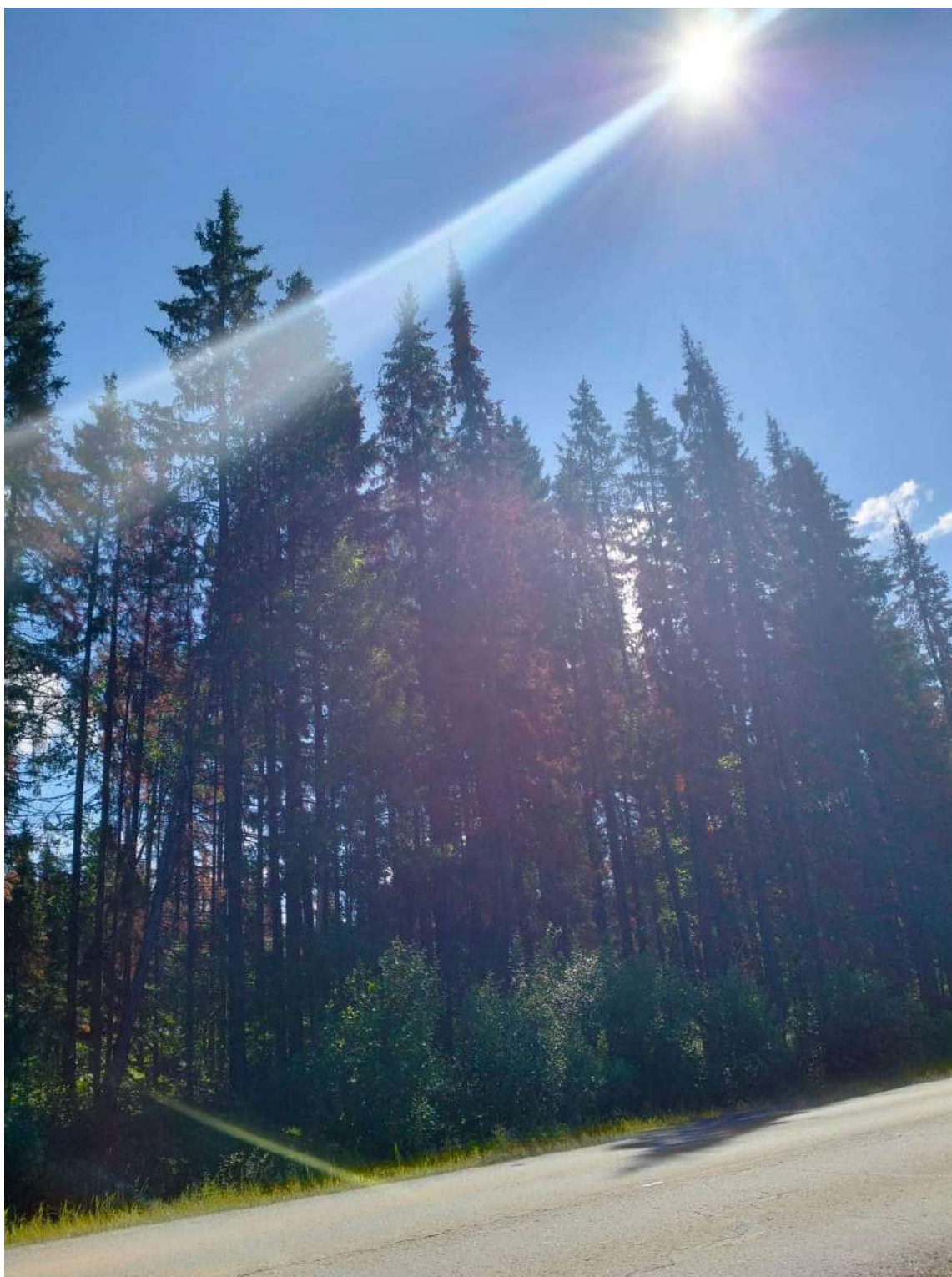
Порода: Лп средневзвешенная категория состояния; СКС - 1,0

| Ступени толщины, см | Количество деревьев по категориям состояния, шт. | | | | | | | | | | | | | | | | | Всего | | в том числе подлежит рубке, % 20 | | | | |
|------------------------------|--|------|------|------|------|------|------|------|------|------|------|------|------|------|------|----------|------|-------|----------|--|--------|-----------|----|---------|
| | 1 | | | 2 | | | 3 | | | 4 | | | 5 | | | 5(а,б,в) | | | 5(г,д,е) | | | шт./куб.м | 19 | |
| | Н | З | О | Н | З | О | Н | З | О | Н | З | О | Н | З | О | Н | З | О | 18 | | | | | |
| 1 | 2 | 3 | 4 | 5 | 6 | 7 | 8 | 9 | 10 | 11 | 12 | 13 | 14 | 15 | 16 | 17 | 18 | 19 | 20 | | | | | |
| 8 | | | | | | | | | | 0 | 0 | 0 | 0 | 0 | 0 | 0 | 0 | 0 | 0 | 0 | 0 | 0 | 0 | #ДЕЛ/0! |
| 12 | | | | | | | | | | 0 | 0 | 0 | 0 | 0 | 0 | 0 | 0 | 0 | 0 | 0 | 0 | 0 | 0 | #ДЕЛ/0! |
| 16 | 2 | | | | | | | | | 0 | 0 | 0 | 0 | 0 | 0 | 0 | 0 | 0 | 0 | 0 | 2 | 0,36 | 0 | #ДЕЛ/0! |
| 20 | 4 | | | | | | | | | 0 | 0 | 0 | 0 | 0 | 0 | 0 | 0 | 0 | 0 | 0 | 4 | 1,28 | 0 | #ДЕЛ/0! |
| 24 | 4 | | | | | | | | | 0 | 0 | 0 | 0 | 0 | 0 | 0 | 0 | 0 | 0 | 0 | 4 | 1,92 | 0 | #ДЕЛ/0! |
| 28 | | | | | | | | | | 0 | 0 | 0 | 0 | 0 | 0 | 0 | 0 | 0 | 0 | 0 | 0 | 0 | 0 | #ДЕЛ/0! |
| 32 | 1 | | | | | | | | | 0 | 0 | 0 | 0 | 0 | 0 | 0 | 0 | 0 | 0 | 0 | 1 | 0,92 | 0 | #ДЕЛ/0! |
| 36 | | | | | | | | | | 0 | 0 | 0 | 0 | 0 | 0 | 0 | 0 | 0 | 0 | 0 | 0 | 0 | 0 | #ДЕЛ/0! |
| 40 | 1 | | | | | | | | | 0 | 0 | 0 | 0 | 0 | 0 | 0 | 0 | 0 | 0 | 0 | 1 | 1,5 | 0 | #ДЕЛ/0! |
| 44 | | | | | | | | | | 0 | 0 | 0 | 0 | 0 | 0 | 0 | 0 | 0 | 0 | 0 | 0 | 0 | 0 | #ДЕЛ/0! |
| 48 | | | | | | | | | | 0 | 0 | 0 | 0 | 0 | 0 | 0 | 0 | 0 | 0 | 0 | 0 | 0 | 0 | #ДЕЛ/0! |
| 52 | | | | | | | | | | 0 | 0 | 0 | 0 | 0 | 0 | 0 | 0 | 0 | 0 | 0 | 0 | 0 | 0 | #ДЕЛ/0! |
| 56 | | | | | | | | | | 0 | 0 | 0 | 0 | 0 | 0 | 0 | 0 | 0 | 0 | 0 | 0 | 0 | 0 | #ДЕЛ/0! |
| 60 | | | | | | | | | | 0 | 0 | 0 | 0 | 0 | 0 | 0 | 0 | 0 | 0 | 0 | 0 | 0 | 0 | #ДЕЛ/0! |
| 64 | | | | | | | | | | 0 | 0 | 0 | 0 | 0 | 0 | 0 | 0 | 0 | 0 | 0 | 0 | 0 | 0 | #ДЕЛ/0! |
| 68 | | | | | | | | | | | | | | | | | | | | | | | | #ДЕЛ/0! |
| 72 | | | | | | | | | | 0 | 0 | 0 | 0 | 0 | 0 | 0 | 0 | 0 | 0 | 0 | 0 | 0 | 0 | #ДЕЛ/0! |
| Итого, шт. | 12 | 0 | 0 | 0 | 0 | 0 | 0 | 0 | 0 | 0 | 0 | 0 | 0 | 0 | 0 | 0 | 0 | 0 | 0 | 0 | 12 | | | |
| Итого, куб. м | 6 | 0 | 0 | 0 | 0 | 0 | 0 | 0 | 0 | 0 | 0 | 0 | 0 | 0 | 0 | 0 | 0 | 0 | 0 | 0 | | 6 | | |
| Итого, % от запаса по породе | 100,0% | 0,0% | 0,0% | 0,0% | 0,0% | 0,0% | 0,0% | 0,0% | 0,0% | 0,0% | 0,0% | 0,0% | 0,0% | 0,0% | 0,0% | 0,0% | 0,0% | 0,0% | 0,0% | 0,0% | 100,0% | | | 0,0% |

Шарканское лесничество

кв 265 выд. 13

Фото № 1



| | |
|------------|------------|
| N 57.26336 | E 53.90640 |
|------------|------------|

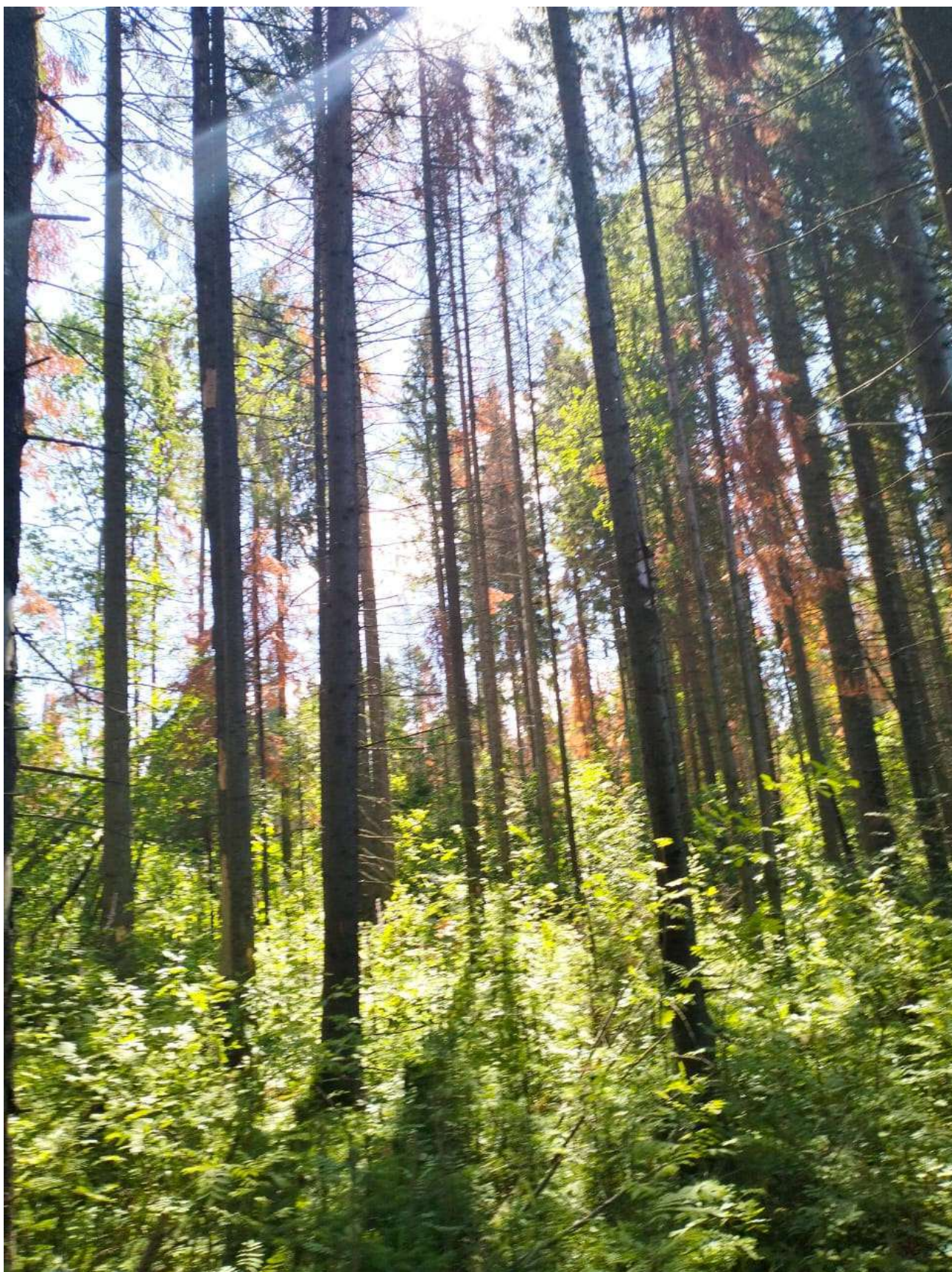
Фото № 2



N 57.26284

E 53.90559

Фото № 3



N 57.26336

E 53.90556

Дата обследования: 31.07.2024 г.