

УТВЕРЖДАЮ:  
Заместитель министра  
природных ресурсов и охраны  
окружающей среды Удмуртской Республики  
Ю.А. Долматов  
« 27 » августа 2024 года

Акт  
лесопатологического обследования № 2024-21-409  
лесных насаждений Шарканского лесничества  
Удмуртской Республики

Способ лесопатологического обследования: 1. Визуальный

2. Инструментальный

Участковое лесничество	Урочище (дача)	Квартал	Выдел	Площадь выдела, га	Лесопатологический выдел	Площадь лесопатологического выдела, га
без деления		265	150	0,4		
					1	0,4

Лесопатологическое обследование проведено на общей площади: 0,4

Кадастровый номер участка: участок не предоставлен в постоянное (бессрочное) пользование, аренду  
(для участков, предоставленных в постоянное(бессрочное) пользование, аренду)

Документ о праве пользования:

\_\_\_\_\_  
\_\_\_\_\_  
(тип документа о праве пользования, дата, номер, вид разрешенного использования лесов)

**Инструментальное (детальное) обследование лесных насаждений.**

(раздел включается в акт в случае проведения лесопатологического обследования инструментальным способом)

2.1 Лесничество Шарканское Участковое лесничество без деления  
Урочище(дача) Квартал 265 Выдел 150

Лесопатологический выдел 1 Площадь лесопатологического выдела 0,4

Наличие ограничений или особенностей участка, влияющих на назначение СОМ:

Защитные леса:- ОЗУ: Участки лесов вокруг сельских населенных пунктов и садовых товариществ (отметка о наличии ООПТ, ОЗУ, водоохранной зоны, радиоактивного загрязнения лесов, угрозы возникновения очагов вредных организмов или пожарной опасности в лесах).

2.2 Фактическая таксационная характеристика лесного насаждения соответствует ( не соответствует) таксационному описанию (нужное подчеркнуть). Причины несоответствия:

Ведомость насаждений с выявленными несоответствиями таксационным описаниям приведена в приложении 1 к Акту

2.3 Состояние насаждений:

с нарушенной устойчивостью (средневзвешенная категория состояния  $\geq 1,51 \leq 4,50$ )

с утраченной устойчивостью (средневзвешенная категория состояния  $\geq 4,51$ )

устойчивое (средневзвешенная категория состояния  $< 1,50$ )

2.4. Причины ослабления, повреждения, средневзвешенная категория состояния насаждения: повреждение стволовыми вредителями, СКС 2,63

Вид пожара	Порода	Состояние корневых лап		Состояние корневой шейки		Высушивание луба		Обугленность древесины более 1/3 высоты ствола	
		процент поврежденных огнем корней	процент деревьев с данным повреждением	Обугленность корневой шейки по окружности (1/4;2/4;3/4;бол)	процент деревьев с данным повреждением	по окружности и (1/4;2/4;3/4 ; более3/4	процент деревьев с данным повреждением	по окружности ствола (менее 1/2; более 1/2)	процент деревьев с данным повреждением
1	2	3	4	5	6	7	8	9	10

2.4.1 Заселено (отработано) стволовыми вредителями:

Вид вредителя	Порода	Встречаемость заселенных деревьев, % от запаса породы	Встречаемость отработанных деревьев, % от запаса породы	Степень заселения лесного насаждения (слабая, средняя, сильная)
1	2	3	4	5
Короед-типограф	Е		21,9%	средняя
Полиграф уссурийский	П	81,7%	17,3%	сильная

2.4.3. Поражено болезнями:

Болезнь/возбудитель	Порода	Встречаемость, % от запаса насаждения	Степень поражения лесного насаждения (слабая, средняя, сильная)
1	2	3	4

2.5. Выборке подлежит 48,4% деревьев (указывается общий % запаса деревьев, подлежащий рубке, от общего запаса насаждения), в том числе:

без признаков ослабления \_\_\_\_\_ причины назначения  
 ослабленных \_\_\_\_\_ причины назначения  
 сильно ослабленных \_\_\_\_\_ причины назначения  
 усыхающих 0,0% причины назначения

свежего сухостоя 32,9%  
 свежего ветровала 0,0%  
 свежего бурелома 0,0%  
 старого сухостоя 15,4%  
 старого ветровала 0,0%  
 старого бурелома 0,0%

2.6. Полнота лесного насаждения после уборки деревьев, подлежащих рубке, составит 0,3

Критическая полнота для данной категории лесных насаждений и преобладающей породы составляет не лимитируется

**ЗАКЛЮЧЕНИЕ** к инструментальному обследованию участка.

С целью предотвращения негативных процессов, снижения от их воздействия назначено: ВСП

Участковое лесничество	Урочище (дача)	Квартал	Выдел	Площадь выдела, га	Лесопатологический выдел	Площадь лесопатологического выдела, га	Вид мероприятия	Площадь мероприятия, га	Породы	Доля выбираемой древесины по запасу, %	Рекомендуемый срок проведения мероприятия
1	2	3	4	5	6	7	8	9	10	11	12
без деления		265	150	0,4	1	0,4	ВСП	0,4	Е	8,5%	2024-2025
									П	39,9%	
									С	0,0%	
									Б	0,0%	
									Ос	0,0%	
									ОлЧ	0,0%	
									Л	0,0%	
									Д	0,0%	
									Я	0,0%	
									Кл	0,0%	
									Олс	0,0%	
									Ивд	0,0%	
Итого:										48,4%	

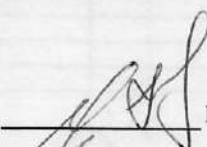
Ведомость временной пробной площади и абрис участка прилагаются (приложение 2 и 3 к Акту)

РЕКОМЕНДАЦИИ по проведению мероприятий, не относящихся к мероприятиям по предупреждению распространения вредных организмов, после окончания выборочной санитарной рубки обеспечить проведение мероприятий по восстановлению леса в соответствии с правилами лесовосстановления, соблюдать утвержденные в установленном порядке правила пожарной безопасности в лесах.

Дата проведения ЛПО 31.07.2024.

Исполнитель работ по проведению лесопатологического обследования:

Директор Воткинсклес - филиал АУ УР «Удмуртлес»

 Галичанин Н.В.

Начальник производственного участка

 Филатов А.И.

СОГЛАСОВАНО:

Заместитель руководителя ГКУ УР "Воткинское лесничество"

 Петров Е.Н.

Дата составления документов: 15.08.2024.

Телефон 8(34145) 3-78-07

Видимость лесных участков с выявленными несоответствиями таксационным описаниям

Источники данных	Год проведения лесосурьейтинга	Номер квартала	Номер выдела	Площадь выдела, га	Целевое назначение лесов	Категория защитных лесов	ОЗУ	Номер лесопатологического выдела	Площадь лесопатологического выдела, га	Таксационная характеристика										Законом установленное количество посадочных мест					
										состав	порода	возраст, лет	средняя высота, м	средний диаметр, см	тип леса	ТУМ	подноса	бонитет	чистота, км/га	количество, шт.	общая площадь, га				
ТО	2018	265	150	0,4	Защитные	Леса рекреационные и защитные лесов	Участки лесов вокруг сельских населенных пунктов и садовых товариществ	1	0,4	6СЗЕП	С	80	25	28	СКС	С3	0,5	1	240						
Ф	2024	265	150	0,4	Защитные	Леса рекреационные и защитные лесов	Участки лесов вокруг сельских населенных пунктов и садовых товариществ	1	0,4	БЕЗСТО+В+Л		Е	80	25	28	СКС	С3	0,3	1	138	1	0,4			
										К12Е		П	25	28	0	130									

Приложение:  
ТО - таксационные описания  
Ф - фактически характеристики лесного наделения  
Исполнитель работ по проведению лесопатологического обследования:  
Директор Боткинского филиала АУ УР «Джуртук»  
Начальник лесопатологического участка  
СОЛДАСОВ АНО:  
Заместитель руководителя ГКУ УР «Матвеевское лесничество»

 Галимзыра Н.В.  
 Филатов А.И.  
Петров Е.Н.

Дата обследования: 15.08.2024г.



### ВРЕМЕННАЯ ПРОБНАЯ ПЛОЩАДЬ № 1

1.1. Субъект Российской Федерации Удмуртская Республика Лесничество Шарканское  
Участковое лесничество без деления  
Квартал 265 Выдел 150 Площадь выдела 0,4  
Лесопатологический выдел 1 Площадь лесопатологического выдела 0,4

1.2. Метод пересчета:

сплошной ленты пересчета, круговые площадки постоянного радиуса,  
реласкопические площадки (нужное подчеркнуть).  
Количество лент/площадок 1 шт. Размеры площадок (длина\*ширина/радиус) \_\_\_ м  
Размер временной пробной площади 0,4 га

1.3. Фактическая таксационная характеристика насаждения:

6ЕЗС10с+П+  
Состав Б+Лп Возраст 80 лет; тип леса СКС полнота 0,3  
запас на га 138 кбм; возобновление 8П2Е (30) 6,0м;  
1,5тыс.шт./га

1.4. Номер очага вредных организмов \_\_\_\_\_

Тип очага вредных организмов: эпизодический, хронический (нужное подчеркнуть).  
Фаза развития очага вредных организмов: начальная, нарастания численности, собственно вспышка,  
кризис (нужное подчеркнуть).

1.5. Причина ослабления, повреждения насаждения и время:

полиграф уссурийский; короед-типограф  
Состояние насаждения: сильно ослабленные лесные насаждения  
Средневзвешенная категория состояния насаждения: 2,63

1.6. Назначенные мероприятия: ВСП

Исполнитель работ по проведению лесопатологического обследования:

Директор Воткинского филиала АУ УР «Удмуртлес»

Начальник производственного участка

СОГЛАСОВАНО:

Заместитель руководителя ГКУ УР "Воткинское лесничество"

  
Галичанин Н.В.  
  
Филатов А.И.  
  
Петров Е.Н.

Дата составления документа: 15.08.2024г.

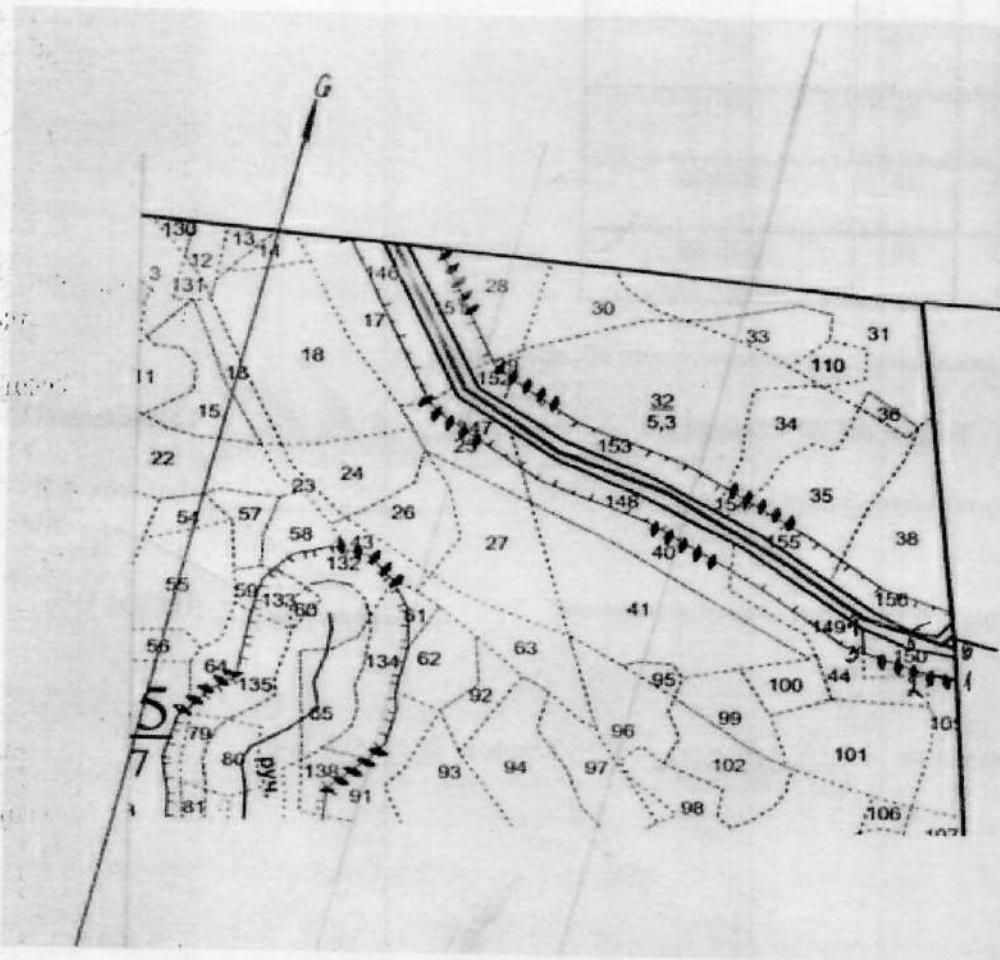
Телефон 8(34145) 3-78-07

Приложение 3  
к акту лесопатологических обследований  
утвержденному Приказом  
Минприроды УР  
от 09.11.2020 №910

**Абрис участка**

Шарканское лесничество, Без деления участковое лесничество,  
квартал 265, выдел 150, площадь 0,4

М 1:10000



№ квартала	№ выдела	№ лесопатологического выдела	Размер ленты (круговой площадки) перече́та				Координаты начала, конца поворотных точек лент	перече́та/центров круговых площадок перече́та
			длина, м	ширина, м	радиус, м	площадь, га		
265	150	1						

**Пространственное размещение лесопатологических выделов**  
(включается в Акт выделения лесопатологических выделов, для указания  
пространственного расположения поврежденных и погибших насаждений)

Номера точек	Координаты	Длина, м	Румбы линий, м
1-2	N57,25740 E53,92088	40	ЮВ:16
2-3	N57,25706 E53,92095	30	ЮЗ:89
3-4	N57,25699 E53,92035	100	СЗ:81
4-5	N57,25755 E53,91880	40	СЗ:12
5-6	N57,25780 E53,91902	70	ЮВ:76
6-1	N57,25753 E53,91981	60	ЮВ:89

Исполнитель работ по проведению лесопатологического обследования:

Директор Воткинсклес - филиал АУ УР «Удмуртлес»

Начальник воспроизводственного участка

СОГЛАСОВАНО:

Заместитель руководителя ГКУ УР "Воткинское лесничество"

  
Галичанин Н.В.  
  
Филатов А.И.  
  
Петров Е.Н.

Дата составления документа 15.08.2024.

Телефон 8(34145) 3-78-07





Порода: С средневзвешенная категория состояния; СКС - 1,0

Ступени толщины, см	Количество деревьев по категориям состояния, шт.																Всего			
	1		2		3		4		5		5(а,б,в)			5(г,д,е)			шт./куб.м		в том числе подлежит рубке, %	
	Н	З	Н	З	Н	З	Н	З	Н	З	Н	З	О	Н	З	О				
1	2	3	4	5	6	7	8	9	10	11	12	13	14	15	16	17	18	19	20	
8										0	0	0	0	0	0	0	0	0	#ДЕЛ/0!	
12										0	0	0	0	0	0	0	0	0	#ДЕЛ/0!	
16										0	0	0	0	0	0	0	0	0	#ДЕЛ/0!	
20										0	0	0	0	0	0	0	0	0	#ДЕЛ/0!	
24	1									0	0	0	0	0	0	0	0	1	0,47	0,00%
28	5									0	0	0	0	0	0	0	0	5	3,35	0,00%
32	5									0	0	0	0	0	0	0	0	5	4,55	0,00%
36	3									0	0	0	0	0	0	0	0	3	3,54	0,00%
40	1									0	0	0	0	0	0	0	0	1	1,48	0,00%
44	1									0	0	0	0	0	0	0	0	1	1,82	0,00%
48	1									0	0	0	0	0	0	0	0	1	2,18	0,00%
52										0	0	0	0	0	0	0	0	0	#ДЕЛ/0!	
56										0	0	0	0	0	0	0	0	0	#ДЕЛ/0!	
60										0	0	0	0	0	0	0	0	0	#ДЕЛ/0!	
64										0	0	0	0	0	0	0	0	0	#ДЕЛ/0!	
68										0	0	0	0	0	0	0	0	0	#ДЕЛ/0!	
72										0	0	0	0	0	0	0	0	0	#ДЕЛ/0!	
Итого, шт.	17	0	0	0	0	0	0	0	0	0	0	0	0	0	0	0	0	17		
Итого, куб. м	17	0	0	0	0	0	0	0	0	0	0	0	0	0	0	0	0	17		
Итого, % от запаса по породе	100,0%	0,0%	0,0%	0,0%	0,0%	0,0%	0,0%	0,0%	0,0%	0,0%	0,0%	0,0%	0,0%	0,0%	0,0%	0,0%	0,0%	100,0%		0,0%

Порода: Б средневзвешенная категория состояния; СКС - 1,0

Ступени толщины, см	Количество деревьев по категориям состояния, шт.																Всего			
	1		2		3		4		5		5(а,б,в)			5(г,д,е)			шт./куб.м		в том числе подлежит рубке, %	
	Н	З	Н	З	Н	З	Н	З	Н	З	Н	З	О	Н	З	О				
1	2	3	4	5	6	7	8	9	10	11	12	13	14	15	16	17	18	19	20	
8										0	0	0	0	0	0	0	0	0	#ДЕЛ/0!	
12										0	0	0	0	0	0	0	0	0	#ДЕЛ/0!	
16										0	0	0	0	0	0	0	0	0	#ДЕЛ/0!	
20	2									0	0	0	0	0	0	0	0	2	0,58	0
24										0	0	0	0	0	0	0	0	0	#ДЕЛ/0!	
28										0	0	0	0	0	0	0	0	0	#ДЕЛ/0!	
32										0	0	0	0	0	0	0	0	0	#ДЕЛ/0!	
36										0	0	0	0	0	0	0	0	0	#ДЕЛ/0!	
40										0	0	0	0	0	0	0	0	0	#ДЕЛ/0!	
44										0	0	0	0	0	0	0	0	0	#ДЕЛ/0!	
48										0	0	0	0	0	0	0	0	0	#ДЕЛ/0!	
52										0	0	0	0	0	0	0	0	0	#ДЕЛ/0!	
56										0	0	0	0	0	0	0	0	0	#ДЕЛ/0!	
60										0	0	0	0	0	0	0	0	0	#ДЕЛ/0!	
64										0	0	0	0	0	0	0	0	0	#ДЕЛ/0!	
68										0	0	0	0	0	0	0	0	0	#ДЕЛ/0!	
72										0	0	0	0	0	0	0	0	0	#ДЕЛ/0!	
Итого, шт.	2	0	0	0	0	0	0	0	0	0	0	0	0	0	0	0	0	2		
Итого, куб. м	1	0	0	0	0	0	0	0	0	0	0	0	0	0	0	0	0	1		
Итого, % от запаса по породе	100,0%	0,0%	0,0%	0,0%	0,0%	0,0%	0,0%	0,0%	0,0%	0,0%	0,0%	0,0%	0,0%	0,0%	0,0%	0,0%	0,0%	100,0%		0,0%

Порода: Ос средневзвешенная категория состояния; СКС - 1,0

Ступени толщины, см	Количество деревьев по категориям состояния, шт.																Всего		в том числе подлежит рубке, %
	1		2		3		4		5		5(а,б,в)			5(г,д,е)					
	Н	З	Н	З	Н	З	Н	З	Н	З	Н	З	О	Н	З	О	шт./куб.м	19	
8										0	0	0	0	0	0	0	0	0	0
12										0	0	0	0	0	0	0	0	0	0
16										0	0	0	0	0	0	0	0	0	0
20										0	0	0	0	0	0	0	0	0	0
24	1									0	0	0	0	0	0	0	0	0	0
28	3									0	0	0	0	0	0	0	0	1	0,48
32										0	0	0	0	0	0	0	0	3	2,07
36	1									0	0	0	0	0	0	0	0	0	0
40										0	0	0	0	0	0	0	0	1	1,29
44										0	0	0	0	0	0	0	0	0	0
48										0	0	0	0	0	0	0	0	0	0
52										0	0	0	0	0	0	0	0	0	0
56										0	0	0	0	0	0	0	0	0	0
60										0	0	0	0	0	0	0	0	0	0
64										0	0	0	0	0	0	0	0	0	0
68										0	0	0	0	0	0	0	0	0	0
72										0	0	0	0	0	0	0	0	0	0
76										0	0	0	0	0	0	0	0	0	0
Итого, шт.	5	0	0	0	0	0	0	0	0	0	0	0	0	0	0	0	0	5	
Итого, куб. м	4	0	0	0	0	0	0	0	0	0	0	0	0	0	0	0	0	4	
Итого, % от запаса по породе	100,0%	0,0%	0,0%	0,0%	0,0%	0,0%	0,0%	0,0%	0,0%	0,0%	0,0%	0,0%	0,0%	0,0%	0,0%	0,0%	100,0%		0,0%

Порода: Ли средневзвешенная категория состояния; СКС - 1,0

Ступени толщины, см	Количество деревьев по категориям состояния, шт.																Всего		в том числе подлежит рубке, %
	1		2		3		4		5		5(а,б,в)			5(г,д,е)					
	Н	З	Н	З	Н	З	Н	З	Н	З	Н	З	О	Н	З	О	шт./куб.м	19	
8										0	0	0	0	0	0	0	0	0	0
12										0	0	0	0	0	0	0	0	0	0
16										0	0	0	0	0	0	0	0	0	0
20										0	0	0	0	0	0	0	0	0	0
24										0	0	0	0	0	0	0	0	0	0
28	1									0	0	0	0	0	0	0	0	0	0
32										0	0	0	0	0	0	0	0	1	0,68
36										0	0	0	0	0	0	0	0	0	0
40										0	0	0	0	0	0	0	0	0	0
44										0	0	0	0	0	0	0	0	0	0
48										0	0	0	0	0	0	0	0	0	0
52										0	0	0	0	0	0	0	0	0	0
56										0	0	0	0	0	0	0	0	0	0
60										0	0	0	0	0	0	0	0	0	0
64										0	0	0	0	0	0	0	0	0	0
68										0	0	0	0	0	0	0	0	0	0
72										0	0	0	0	0	0	0	0	0	0
Итого, шт.	1	0	0	0	0	0	0	0	0	0	0	0	0	0	0	0	0	1	
Итого, куб. м	1	0	0	0	0	0	0	0	0	0	0	0	0	0	0	0	0	1	
Итого, % от запаса по породе	100,0%	0,0%	0,0%	0,0%	0,0%	0,0%	0,0%	0,0%	0,0%	0,0%	0,0%	0,0%	0,0%	0,0%	0,0%	0,0%	100,0%		0,0%



Шарканское лесничество

кв 265 выд. 150

Фото № 1



N 57.25706

E 53.92095

Фото № 2



N 57.25755

E 53.91880

Фото № 3



N 57.25753

E 53.91981

Дата обследования: 31.07.2024 г.