

УТВЕРЖДАЮ:
Заместитель министра
природных ресурсов и охраны
окружающей среды Удмуртской Республики
Ю.А. Долматов
« 27 » августа 2024 года

Акт
лесопатологического обследования № 2024-21-405
лесных насаждений Шарканского лесничества
Удмуртской Республики

Способ лесопатологического обследования: 1. Визуальный

2. Инструментальный

Участковое лесничество	Урочище (дача)	Квартал	Выдел	Площадь выдела, га	Лесопатологический выдел	Площадь лесопатологического выдела, га
без деления		265	152	0,1		
					1	0,1

Лесопатологическое обследование проведено на общей площади: 0,1

Кадастровый номер участка: участок не предоставлен в постоянное (бессрочное) пользование, аренду (для участков, предоставленных в постоянное(бессрочное) пользование, аренду)

Документ о праве пользования:

(тип документа о праве пользования, дата, номер, вид разрешенного использования лесов)

Инструментальное (детальное) обследование лесных насаждений.

(раздел включается в акт в случае проведения лесопатологического обследования инструментальным способом)

2.1 Лесничество Шарканское Участковое лесничество без деления
 Урочище(дача) Квартал 265 Выдел 152
 Лесопатологический выдел 1 Площадь лесопатологического выдела 0,1

Наличие ограничений или особенностей участка, влияющих на назначение СОМ:
 Защитные леса:- ОЗУ:

(отметка о наличии ООПТ, ОЗУ, водоохранной зоны, радиоактивного загрязнения лесов, угрозы возникновения очагов вредных организмов или пожарной опасности в лесах).

2.2 Фактическая таксационная характеристика лесного насаждения соответствует (не соответствует) таксационному описанию (нужное подчеркнуть). Причины несоответствия:

Ведомость насаждений с выявленными несоответствиями таксационным описаниям приведена в приложении 1 к Акту

2.3 Состояние насаждений:
 с нарушенной устойчивостью (средневзвешенная категория состояния $\geq 1,51 \leq 4,50$)

с утраченной устойчивостью (средневзвешенная категория состояния $\geq 4,51$)

устойчивое (средневзвешенная категория состояния $< 1,50$)

2.4 Причины ослабления, повреждения, средневзвешенная категория состояния насаждения:
 повреждение стволовыми вредителями, СКС 2,54

Вид пожара	Порода	Состояние корневых лап		Состояние корневой шейки		Высыпывание луба		Обугленность древесины более 1/3 высоты ствола	
		процент поврежденных огнем корней	процент деревьев с данным повреждением	Обугленность древесины корневой шейки по окружности (1/4;2/4;3/4;бол	процент деревьев с данным повреждением	по окружности и (1/4;2/4;3/4 ; болсе3/4	процент деревьев с данным повреждением	по окружности ствола (менее 1/2; более 1/2)	процент деревьев с данным повреждением
1	2	3	4	5	6	7	8	9	10

2.4.1 Заселено (отработано) стволовыми вредителями:

Вид вредителя	Порода	Встречаемость заселенных деревьев, % от запаса породы	Встречаемость отработанных деревьев, % от запаса породы	Степень заселения лесного насаждения (слабая, средняя, сильная)
1	2	3	4	5
Короед-типограф	Е	18,3%	1,0%	слабая
Полиграф уссурийский	П	81,0%	19,0%	сильная

2.4.3. Поражено болезнями:

Болезнь/возбудитель	Порода	Встречаемость, % от запаса насаждения	Степень поражения лесного насаждения (слабая, средняя, сильная)
1	2	3	4

2.5. Выборке подлежит от общего запаса насаждения), в том числе:

39,4% деревьев (указывается общий % запаса деревьев, подлежащий рубке,

без признаков ослабления
ослабленных
сильно ослабленных
усыхающих

причины назначения _____
причины назначения _____
причины назначения _____

9,7% причины назначения п. 42 приказа Минприроды России от 09.11.2020 г № 912

свежего сухостоя 23,8%
свежего ветровала 0,0%
свежего бурелома 0,0%

старого сухостоя 5,9%
старого ветровала 0,0%
старого бурелома 0,0%

2.6. Полнота лесного насаждения после уборки деревьев, подлежащих рубке, составит 0,4

Критическая полнота для данной категории лесных насаждений и преобладающей породы составляет 0,6

ЗАКЛЮЧЕНИЕ к инструментальному обследованию участка.

С целью предотвращения негативных процессов, снижения от их воздействия назначено: ССР

Участковое лесничество	Урочище (дача)	Квартал	Выдел	Площадь выдела, га	Лесопатологический выдел	Площадь лесопатологического выдела, га	Вид мероприятия	Площадь мероприятия, га	Породы	Доля выбираемой древесины по запасу, %	Рекомендуемый срок проведения мероприятия
1	2	3	4	5	6	7	8	9	10	11	12
без деления		265	152	0,1	1	0,1	ССР	0,1	Е	11,4%	2024-2025
									П	28,0%	
									С	0,0%	
									Б	0,0%	
									Ос	0,0%	
									ОлЧ	0,0%	
									Л	0,0%	
									Д	0,0%	
									Я	0,0%	
									Кл	0,0%	
									Олс	0,0%	
									Ивд	0,0%	
Итого:										39,4%	

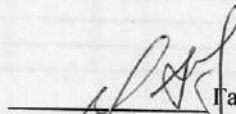
Ведомость временной пробной площади и абрис участка прилагаются (приложение 2 и 3 к Акту)

РЕКОМЕНДАЦИИ по проведению мероприятий, не относящихся к мероприятиям по предупреждению распространения вредных организмов.
после окончания выборочной санитарной рубки обеспечить проведение мероприятий по восстановлению леса в соответствии с правилами лесовосстановления,
соблюдать утвержденные в установленном порядке правила пожарной безопасности в лесах.

Дата проведения ЛПО 31.07.2024г.

Исполнитель работ по проведению лесопатологического обследования:

Директор Воткинсклес - филиал АУ УР «Удмуртлес»

 Галичанин Н.В.

Начальник воспроизводственного участка

 Филатов А.И.

СОГЛАСОВАНО:

Заместитель руководителя ГКУ УР "Воткинское лесничество"

 Петров Е.Н.

Дата составления документов: 15.08.2024г.

Телефон 8(34145) 3-78-07

Ведомость лесных участков с выявленными несоответствиями таксационным описаниям

Исходные данные	Год проведения лесустройства	Номер квартала	Номер участка	Прощадь участка, га	Целевое назначение лесов	Категория защитных лесов	ОЗУ	Номер лесопатологического участка	Прощадь лесопатологического участка, га	Состав	возраст, лет	средняя высота, м	средний диаметр, см	тип леса	ТУМ	попота	фонитет	тапов, км/га	Зелено-промышленная площадь	
																			количество, шт.	общая площадь, га
ТО	2018	265	152	0.1	Защитные	лес: расположенные в значительной степени на склонах лесных участков лесов и других лесных участках лесов (лес)	1	0.1	52:5П	Е	65	19	20	ЕКС	С3	0.6	2	280		
Ф	2024	265	152	0.1	Защитные	лес: расположенные в значительной степени на склонах лесных участков лесов и других лесных участках лесов (лес)	1	0.1	82:0С	Е	65	19	20	ЕКС	С3	0.4	2	260	1	0.1
										П		19	20			0		170		

Примечание:

ТО - таксационное описание
Ф - фактическая характеристика лесного насаждения

Исполнитель работ по проведению лесопатологического обследования:
Директор Волынского филиала АУ УР «Удмуртлес»

Начальник контрольного участка
СОЛАСОВАНО
Заместитель руководителя ГКУ УР «Итатские леса»

 Галимов Н.В.
 Филатов А.И.
 Петров Е.Н.

Дата обследования: 15.08.2024г.

ВРЕМЕННАЯ ПРОБНАЯ ПЛОЩАДЬ № 1

1.1. Субъект Российской Федерации Удмуртская Республика Лесничество Шарканское
Участковое лесничество без деления
Квартал 265 Выдел 152 Площадь выдела 0,1
Лесопатологический выдел 1 Площадь лесопатологического выдела 0,1

1.2. Метод перече́та:

сплошной, ленты пере́чета, круговые площадки постоянного радиуса,
реласкопические площадки (нужное подчеркнуть).
Количество лент/площадок 1 шт. Размеры площадок (длина*ширина/радиус) ___ м
Размер временной пробной площади 0,1 га

1.3. Фактическая таксационная характеристика насаждения:

Состав 8Е2Ос Возраст 65 лет; тип леса ЕКС полнота 0,4
запас на га 260 кбм; возобновление 0

1.4. Номер очага вредных организмов _____

Тип очага вредных организмов: эпизодический, хронический (нужное подчеркнуть).
Фаза развития очага вредных организмов: начальная, нарастания численности, собственно вспышка,
кризис (нужное подчеркнуть).

1.5. Причина ослабления, повреждения насаждения и время:

полиграф уссурийский; короед-типограф
Состояние насаждения: сильно ослабленные лесные насаждения 2,54
Средневзвешенная категория состояния насаждения:

1.6. Назначенные мероприятия: ССР


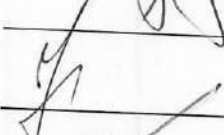
Исполнитель работ по проведению лесопатологического обследования:

Директор Воткинсклес - филиал АУ УР «Удмуртлес»

Начальник воспроизводственного участка

СОГЛАСОВАНО:

Заместитель руководителя ГКУ УР "Воткинское лесничество"


Галичанин Н.В.

Филатов А.И.

Петров Е.Н.

Дата составления документа: 15.08.2024г.

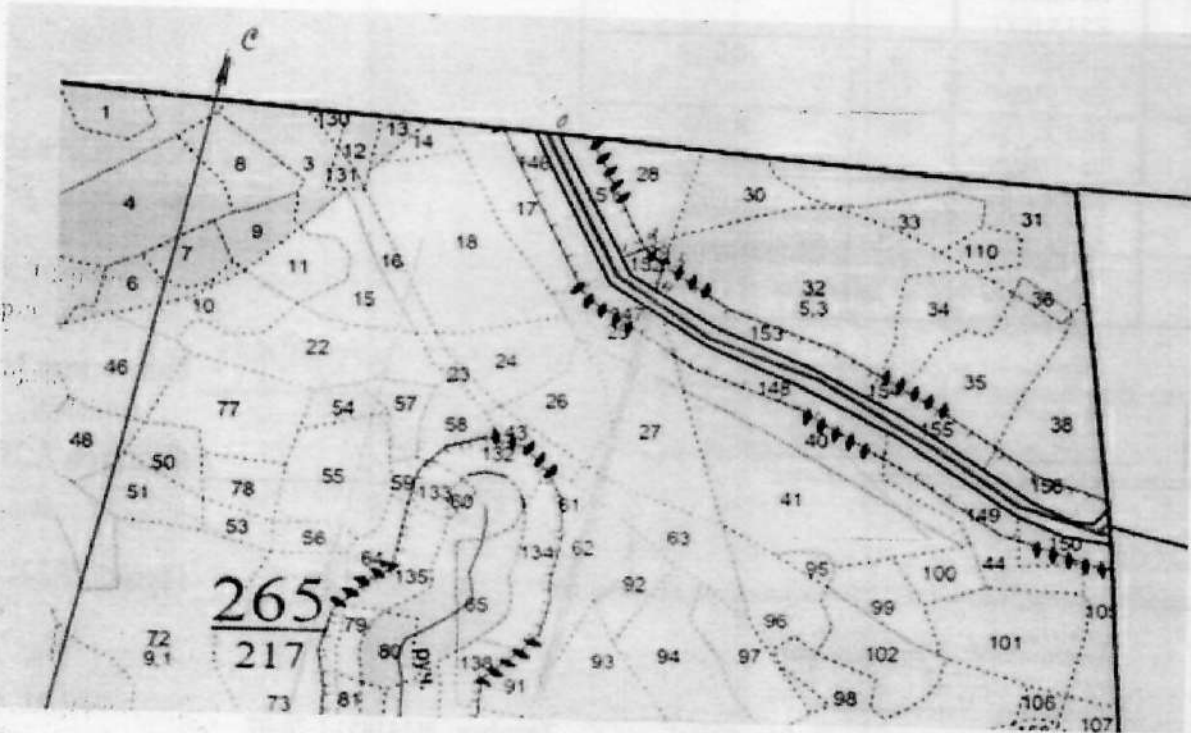
Телефон 8(34145) 3-78-07

Приложение 3
к акту лесопатологических обследований
утвержденному Приказом
Минприроды УР
от 09.11.2020 №910

Абрис участка

Шарканское лесничество, Без деления участковое лесничество,
квартал 265, выдел 152, площадь 0,1

М 1:10000



№ квартала	№ выдела	№ лесопатологического выдела	Размер ленты (круговой площадки) перечета				Координаты начала, конца поворотных точек лент	перечета/центров круговых площадок
			длина, м	ширина, м	радиус, м	площадь, га		
265	152	1						

1000000000

Пространственное размещение лесопатологических выделов
(включается в Акт выделения лесопатологических выделов, для указания
пространственного расположения поврежденных и погибших насаждений)

Номера точек	Координаты	Длина, м	Румбы линий, м
0-1			ЮВ:37
1-2	N57,26151 E53,91027	30	СВ:44
2-3	N57,26165 E53,91067	30	ЮВ:58
3-4	N57,26141 E53,91098	40	ЮВ:2
4-5	N57,26107 E53,91087	28	СЗ:66
5-1	N57,26123 E53,91043	31	СЗ:34


Директор Воткинсклес - филиал АУ УР «Удмуртлес»


Начальник воспроизводственного участка

СОГЛАСОВАНО:

Заместитель руководителя ГКУ УР "Воткинское лесничество"


Галичанин Н.В.


Филатов А.И.


Петров Е.Н.

Дата составления документа 15.08.2024г.

Телефон 8(34145) 3-78-07

Порода: Ос средневзвешенная категория состояния; СКС - 1,0

Ступени толщины, см	Количество деревьев по категориям состояния, шт.																	Всего				
	1		2		3		4		5		5(а,б,в)			5(г,д,е)			шт./куб.м		в том числе подлежит рубке, %			
	Н	З	Н	З	Н	З	Н	З	Н	З	Н	З	О	Н	З	О	18	19		20		
8										0	0	0	0	0	0	0	0	0	0	0	#ДЕЛО!	
12										0	0	0	0	0	0	0	0	0	0	0	0	#ДЕЛО!
16	2									0	0	0	0	0	0	0	0	0	0	2	0,36	0
20	1									0	0	0	0	0	0	0	0	0	0	1	0,31	0
24	2									0	0	0	0	0	0	0	0	0	0	2	0,96	0
28	3									0	0	0	0	0	0	0	0	0	0	3	2,07	0
32										0	0	0	0	0	0	0	0	0	0	0	0	#ДЕЛО!
36	1									0	0	0	0	0	0	0	0	0	0	1	1,29	0
40										0	0	0	0	0	0	0	0	0	0	0	0	#ДЕЛО!
44										0	0	0	0	0	0	0	0	0	0	0	0	#ДЕЛО!
48										0	0	0	0	0	0	0	0	0	0	0	0	#ДЕЛО!
52										0	0	0	0	0	0	0	0	0	0	0	0	#ДЕЛО!
56										0	0	0	0	0	0	0	0	0	0	0	0	#ДЕЛО!
60										0	0	0	0	0	0	0	0	0	0	0	0	#ДЕЛО!
64										0	0	0	0	0	0	0	0	0	0	0	0	#ДЕЛО!
68										0	0	0	0	0	0	0	0	0	0	0	0	#ДЕЛО!
72										0	0	0	0	0	0	0	0	0	0	0	0	#ДЕЛО!
Итого, шт.	9	0	0	0	0	0	0	0	0	0	0	0	0	0	0	0	0	0	0	9		
Итого, куб. м	5	0	0	0	0	0	0	0	0	0	0	0	0	0	0	0	0	0	0	0	0	5
Итого, % от запаса	100,0%	0,0%	0,0%	0,0%	0,0%	0,0%	0,0%	0,0%	0,0%	0,0%	0,0%	0,0%	0,0%	0,0%	0,0%	0,0%	0,0%	0,0%	0,0%	100,0%		0,0%

Порода: Дл средневзвешенная категория состояния; СКС - 1,0

Ступени толщины, см	Количество деревьев по категориям состояния, шт.																	Всего				
	1		2		3		4		5		5(а,б,в)			5(г,д,е)			шт./куб.м		в том числе подлежит рубке, %			
	Н	З	Н	З	Н	З	Н	З	Н	З	Н	З	О	Н	З	О	18	19		20		
8										0	0	0	0	0	0	0	0	0	0	0	0	#ДЕЛО!
12										0	0	0	0	0	0	0	0	0	0	0	0	#ДЕЛО!
16										0	0	0	0	0	0	0	0	0	0	0	0	#ДЕЛО!
20	2									0	0	0	0	0	0	0	0	0	0	2	0,64	0
24										0	0	0	0	0	0	0	0	0	0	0	0	#ДЕЛО!
28										0	0	0	0	0	0	0	0	0	0	0	0	#ДЕЛО!
32										0	0	0	0	0	0	0	0	0	0	0	0	#ДЕЛО!
36										0	0	0	0	0	0	0	0	0	0	0	0	#ДЕЛО!
40										0	0	0	0	0	0	0	0	0	0	0	0	#ДЕЛО!
44										0	0	0	0	0	0	0	0	0	0	0	0	#ДЕЛО!
48										0	0	0	0	0	0	0	0	0	0	0	0	#ДЕЛО!
52										0	0	0	0	0	0	0	0	0	0	0	0	#ДЕЛО!
56										0	0	0	0	0	0	0	0	0	0	0	0	#ДЕЛО!
60										0	0	0	0	0	0	0	0	0	0	0	0	#ДЕЛО!
64										0	0	0	0	0	0	0	0	0	0	0	0	#ДЕЛО!
68										0	0	0	0	0	0	0	0	0	0	0	0	#ДЕЛО!
72										0	0	0	0	0	0	0	0	0	0	0	0	#ДЕЛО!
Итого, шт.	2	0	0	0	0	0	0	0	0	0	0	0	0	0	0	0	0	0	0	2		
Итого, куб. м	1	0	0	0	0	0	0	0	0	0	0	0	0	0	0	0	0	0	0	0	0	1
Итого, % от запаса	100,0%	0,0%	0,0%	0,0%	0,0%	0,0%	0,0%	0,0%	0,0%	0,0%	0,0%	0,0%	0,0%	0,0%	0,0%	0,0%	0,0%	0,0%	0,0%	100,0%		0,0%

Шарканское лесничество

кв 265 выд. 152

Фото № 1



N 57.26151

E 53.91027

Фото № 2



N 5726141

E 53.91098

Фото № 3



N 57.26123

E 53.91043

Дата обследования: 31.07.2024 г.