

УТВЕРЖДАЮ:  
Заместитель министра  
природных ресурсов и охраны  
окружающей среды Удмуртской Республики  
Ю.А. Долматов  
« 27 » августа 2024 года

Акт  
лесопатологического обследования № 2024-21-404  
лесных насаждений Шарканского лесничества  
Удмуртской Республики

Способ лесопатологического обследования: 1. Визуальный   
2. Инструментальный

| Участковое лесничество | Урочище (дача) | Квартал | Выдел | Площадь выдела, га | Лесопатологический выдел | Площадь лесопатологического выдела, га |
|------------------------|----------------|---------|-------|--------------------|--------------------------|----------------------------------------|
| без деления            |                | 265     | 147   | 0,5                |                          |                                        |
|                        |                |         |       |                    |                          |                                        |
|                        |                |         |       |                    | 1                        | 0,2                                    |

Лесопатологическое обследование проведено на общей площади: 0,2

Кадастровый номер участка: участок не предоставлен в постоянное (бессрочное) пользование, аренду  
(для участков, предоставленных в постоянное(бессрочное) пользование, аренду)

Документ о праве пользования:

\_\_\_\_\_  
(тип документа о праве пользования, дата, номер, вид разрешенного использования лесов)

**Инструментальное (детальное) обследование лесных насаждений.**

(раздел включается в акт в случае проведения лесопатологического обследования инструментальным способом)

2.1 Лесничество  
Урочище(дача)

Шарканское  
Квартал

Участковое лесничество  
265 Выдел 147

без деления

Лесопатологический выдел

1

Площадь лесопатологического выдела

0,2

Наличие ограничений или особенностей участка, влияющих на назначение СОМ:

Защитные леса:- ОЗУ:

(отметка о наличии ООПТ, ОЗУ, водоохранной зоны, радиоактивного загрязнения лесов, угрозы возникновения очагов вредных организмов или пожарной опасности в лесах).

2.2 Фактическая таксационная характеристика лесного насаждения соответствует ( не соответствует ) таксационному описанию (нужное подчеркнуть). Причины несоответствия:

Ведомость насаждений с выявленными несоответствиями таксационным описаниям приведена в приложении 1 к Акту

2.3 Состояние насаждений:

с нарушенной устойчивостью (средневзвешенная категория состояния  $\geq 1,51 \leq 4,50$ )

с утраченной устойчивостью (средневзвешенная категория состояния  $\geq 4,51$ )

устойчивое (средневзвешенная категория состояния  $< 1,50$ )

2.4. Причины ослабления, повреждения, средневзвешенная категория состояния насаждения: повреждение стволовыми вредителями, СКС 2,53

| Вид пожара | Порода | Сосаяние корневых лап                |                                        | Состояние корневой шейки                                   |                                        | Высушивание луба                      |                                        | Обугленность древесины более 1/3 высоты ствола |                                        |
|------------|--------|--------------------------------------|----------------------------------------|------------------------------------------------------------|----------------------------------------|---------------------------------------|----------------------------------------|------------------------------------------------|----------------------------------------|
|            |        | процент поврежденных от огнем корней | процент деревьев с данным повреждением | Обугленность корневой шейки по окружности (1/4;2/4;3/4;бол | процент деревьев с данным повреждением | по окружности (1/4;2/4;3/4 ; более3/4 | процент деревьев с данным повреждением | по окружности ствола (менее 1/2; более 1/2)    | процент деревьев с данным повреждением |
| 1          | 2      | 3                                    | 4                                      | 5                                                          | 6                                      | 7                                     | 8                                      | 9                                              | 10                                     |
|            |        |                                      |                                        |                                                            |                                        |                                       |                                        |                                                |                                        |

2.4.1 Заселено (отработано) стволовыми вредителями:

| Вид вредителя        | Порода | Встречаемость заселенных деревьев, % от запаса породы | Встречаемость отработанных деревьев, % от запаса породы | Степень заселения лесного насаждения (слабая, средняя, сильная) |
|----------------------|--------|-------------------------------------------------------|---------------------------------------------------------|-----------------------------------------------------------------|
| 1                    | 2      | 3                                                     | 4                                                       | 5                                                               |
| Короед-типограф      | Е      | 30,6%                                                 |                                                         | сильная                                                         |
| Полиграф уссурийский | П      | 100,0%                                                |                                                         | сильная                                                         |

2.4.3. Поражено болезнями:

| Болезнь/возбудитель | Порода | Встречаемость, % от запаса насаждения | Степень поражения лесного насаждения (слабая, средняя, сильная) |
|---------------------|--------|---------------------------------------|-----------------------------------------------------------------|
| 1                   | 2      | 3                                     | 4                                                               |
|                     |        |                                       |                                                                 |

2.5. Выборке подлежит (от общего запаса насаждения), в том числе:

44,2%

деревьев (указывается общий % запаса деревьев, подлежащий рубке,

без признаков ослабления  
ослабленных  
сильно ослабленных  
усыхающих

причины назначения \_\_\_\_\_  
причины назначения \_\_\_\_\_  
причины назначения \_\_\_\_\_

19,5% причины назначения п. 42 приказа Минприроды России от 09.11.2020 г № 912

свежего сухостоя 24,7%  
свежего ветровала 0,0%  
свежего бурелома 0,0%  
  
старого сухостоя 0,0%  
старого ветровала 0,0%  
старого бурелома 0,0%

2.6. Полнота лесного насаждения после уборки деревьев, подлежащих рубке, составит 0,3

Критическая полнота для данной категории лесных насаждений и преобладающей породы составляет 0,6

**ЗАКЛЮЧЕНИЕ к инструментальному обследованию участка.**

С целью предотвращения негативных процессов, снижения от их воздействия назначено: СРС

| Участковое лесничество | Урочище (дача) | Квартал | Выдел | Площадь выдела, га | Лесопатологический выдел | Площадь лесопатологического выдела, га | Вид мероприятия | Площадь мероприятия, га | Породы | Доля выбираемой древесины по запасу, % | Рекомендуемый срок проведения мероприятия |
|------------------------|----------------|---------|-------|--------------------|--------------------------|----------------------------------------|-----------------|-------------------------|--------|----------------------------------------|-------------------------------------------|
| 1                      | 2              | 3       | 4     | 5                  | 6                        | 7                                      | 8               | 9                       | 10     | 11                                     | 12                                        |
| без деления            |                | 265     | 147   | 0,5                | 1                        | 0,2                                    | СРС             | 0,2                     | Е      | 18,5%                                  | 2024-2025                                 |
|                        |                |         |       |                    |                          |                                        |                 |                         | П      | 25,7%                                  |                                           |
|                        |                |         |       |                    |                          |                                        |                 |                         | С      | 0,0%                                   |                                           |
|                        |                |         |       |                    |                          |                                        |                 |                         | Б      | 0,0%                                   |                                           |
|                        |                |         |       |                    |                          |                                        |                 |                         | Ос     | 0,0%                                   |                                           |
|                        |                |         |       |                    |                          |                                        |                 |                         | ОлЧ    | 0,0%                                   |                                           |
|                        |                |         |       |                    |                          |                                        |                 |                         | Л      | 0,0%                                   |                                           |
|                        |                |         |       |                    |                          |                                        |                 |                         | Д      | 0,0%                                   |                                           |
|                        |                |         |       |                    |                          |                                        |                 |                         | Я      | 0,0%                                   |                                           |
|                        |                |         |       |                    |                          |                                        |                 |                         | Кл     | 0,0%                                   |                                           |
|                        |                |         |       |                    |                          |                                        |                 |                         | Олс    | 0,0%                                   |                                           |
|                        |                |         |       |                    |                          |                                        |                 |                         | Ивд    | 0,0%                                   |                                           |
| <b>Итого:</b>          |                |         |       |                    |                          |                                        |                 |                         |        | 44,2%                                  |                                           |

Ведомость временной пробной площади и абрис участка прилагаются (приложение 2 и 3 к Акту)

РЕКОМЕНДАЦИИ по проведению мероприятий, не относящихся к мероприятиям по предупреждению распространения вредных организмов, после окончания выборочной санитарной рубки обеспечить проведение мероприятий по восстановлению леса в соответствии с правилами лесовосстановления, соблюдать утвержденные в установленном порядке правила пожарной безопасности в лесах.

Дата проведения ЛПО 31.07.2024.

Исполнитель работ по проведению лесопатологического обследования:

Директор Воткинсклес - филиал АУ УР «Удмуртлес»

Галичанин Н.В.

Начальник воспроизводственного участка

Филатов А.И.

СОГЛАСОВАНО:

Заместитель руководителя ГКУ УР "Воткинское лесничество"

Петров Е.Н.

Дата составления документов: 15.08.2024.

Телефон 8(34145) 3-78-07

Ведомость лесных участков с выявленными несоответствиями таксационным описаниям

| Источники данных | Год проведения лесного инвентаризационного учета | Номер квартала | Номер выдела | Площадь выдела, га | Целевое назначение лесов | Категория защитных лесов                                                                           | ОЗУ | Номер лесопатологического выдела | Площадь лесопатологического выдела, га | Таксационная характеристика |         |              |                   |                     |          |     |         |         |                | Запасы по пробным площадям |                   |  |  |  |  |  |
|------------------|--------------------------------------------------|----------------|--------------|--------------------|--------------------------|----------------------------------------------------------------------------------------------------|-----|----------------------------------|----------------------------------------|-----------------------------|---------|--------------|-------------------|---------------------|----------|-----|---------|---------|----------------|----------------------------|-------------------|--|--|--|--|--|
|                  |                                                  |                |              |                    |                          |                                                                                                    |     |                                  |                                        | состав                      | поросль | возраст, лет | средняя высота, м | средний диаметр, см | тип леса | ТУМ | познота | фонитет | класс, балл/га | количество, шт.            | общая площадь, га |  |  |  |  |  |
| ТО               | 2018                                             | 265            | 147          | 0,5                | Защитные                 | лес, расположенный в границах полосы отвода железных дорог и придорожных полос автомобильных дорог |     | 1                                | 0,2                                    | Е                           | 95      | 23           | 26                | ЕКС                 | С3       | 0,6 | 2       | 300     |                |                            |                   |  |  |  |  |  |
| Ф                | 2021                                             | 265            | 147          | 0,5                | Защитные                 | лес, расположенный в границах полосы отвода железных дорог и придорожных полос автомобильных дорог |     | 1                                | 0,2                                    | Е                           | 95      | 23           | 26                | ЕКС                 | С3       | 0,3 | 2       | 145     | 1              | 0,2                        |                   |  |  |  |  |  |
|                  |                                                  |                |              |                    |                          |                                                                                                    |     |                                  |                                        | П                           |         | 23           | 26                |                     | 0        |     |         |         |                |                            |                   |  |  |  |  |  |

Примечание:

- ТО - таксационное описание
  - Ф - фактическая характеристика лесного населения
- Исполнитель работ по проведению лесопатологического обследования:  
 Директор Ботаникае - филиал АУ УР «Удмуртско»  
 Название государственного участка  
 СОЛ ПАСОВАНО  
 Заместитель руководителя ГКУ УР «Ботанические лесничества»

 Галимзырин Н.В.  
 Филатов А.И.  
 Петров Е.Н.

Дата составления документа: 15.08.2021г.

Результаты проведения лесного инвентарного обследования лесных насаждений  
в \_\_нояб\_\_ 2024 г.

Субъект Российской Федерации  
Удмуртская Республика  
Участковое лесничество

Лесничество

Штатное

| №  | Наименование       | Категория защитных лесов | ОЗУ | Плотность лесного инвентарного учета | Плотность лесного инвентарного учета, га | Заповедное лесничество | История | Таксационная характеристика лесного насаждения |    |    |    |    |    |    |    |    |    | Число деревьев на гектаре по породной группе, шт | Распределение деревьев по категориям состояния, % от запаса |    |    |    |    |    |    |    |    |    | Итого | Норматив, га | Начисленные мероприятия |    |    |    |    |
|----|--------------------|--------------------------|-----|--------------------------------------|------------------------------------------|------------------------|---------|------------------------------------------------|----|----|----|----|----|----|----|----|----|--------------------------------------------------|-------------------------------------------------------------|----|----|----|----|----|----|----|----|----|-------|--------------|-------------------------|----|----|----|----|
|    |                    |                          |     |                                      |                                          |                        |         | 1                                              | 2  | 3  | 4  | 5  | 6  | 7  | 8  | 9  | 10 |                                                  | 11                                                          | 12 | 13 | 14 | 15 | 16 | 17 | 18 | 19 | 20 |       |              |                         | 21 | 22 | 23 | 24 |
| 1  | Площадь насаждения |                          |     |                                      |                                          |                        |         | 9                                              | 10 | 11 | 12 | 13 | 14 | 15 | 16 | 17 | 18 | 19                                               | 20                                                          | 21 | 22 | 23 | 24 | 25 | 26 | 27 | 28 | 29 | 30    | 31           | 32                      | 33 | 34 | 35 | 36 |
| 2  | Площадь насаждения |                          |     |                                      |                                          |                        |         | 9                                              | 10 | 11 | 12 | 13 | 14 | 15 | 16 | 17 | 18 | 19                                               | 20                                                          | 21 | 22 | 23 | 24 | 25 | 26 | 27 | 28 | 29 | 30    | 31           | 32                      | 33 | 34 | 35 | 36 |
| 3  | Площадь насаждения |                          |     |                                      |                                          |                        |         | 9                                              | 10 | 11 | 12 | 13 | 14 | 15 | 16 | 17 | 18 | 19                                               | 20                                                          | 21 | 22 | 23 | 24 | 25 | 26 | 27 | 28 | 29 | 30    | 31           | 32                      | 33 | 34 | 35 | 36 |
| 4  | Площадь насаждения |                          |     |                                      |                                          |                        |         | 9                                              | 10 | 11 | 12 | 13 | 14 | 15 | 16 | 17 | 18 | 19                                               | 20                                                          | 21 | 22 | 23 | 24 | 25 | 26 | 27 | 28 | 29 | 30    | 31           | 32                      | 33 | 34 | 35 | 36 |
| 5  | Площадь насаждения |                          |     |                                      |                                          |                        |         | 9                                              | 10 | 11 | 12 | 13 | 14 | 15 | 16 | 17 | 18 | 19                                               | 20                                                          | 21 | 22 | 23 | 24 | 25 | 26 | 27 | 28 | 29 | 30    | 31           | 32                      | 33 | 34 | 35 | 36 |
| 6  | Площадь насаждения |                          |     |                                      |                                          |                        |         | 9                                              | 10 | 11 | 12 | 13 | 14 | 15 | 16 | 17 | 18 | 19                                               | 20                                                          | 21 | 22 | 23 | 24 | 25 | 26 | 27 | 28 | 29 | 30    | 31           | 32                      | 33 | 34 | 35 | 36 |
| 7  | Площадь насаждения |                          |     |                                      |                                          |                        |         | 9                                              | 10 | 11 | 12 | 13 | 14 | 15 | 16 | 17 | 18 | 19                                               | 20                                                          | 21 | 22 | 23 | 24 | 25 | 26 | 27 | 28 | 29 | 30    | 31           | 32                      | 33 | 34 | 35 | 36 |
| 8  | Площадь насаждения |                          |     |                                      |                                          |                        |         | 9                                              | 10 | 11 | 12 | 13 | 14 | 15 | 16 | 17 | 18 | 19                                               | 20                                                          | 21 | 22 | 23 | 24 | 25 | 26 | 27 | 28 | 29 | 30    | 31           | 32                      | 33 | 34 | 35 | 36 |
| 9  | Площадь насаждения |                          |     |                                      |                                          |                        |         | 9                                              | 10 | 11 | 12 | 13 | 14 | 15 | 16 | 17 | 18 | 19                                               | 20                                                          | 21 | 22 | 23 | 24 | 25 | 26 | 27 | 28 | 29 | 30    | 31           | 32                      | 33 | 34 | 35 | 36 |
| 10 | Площадь насаждения |                          |     |                                      |                                          |                        |         | 9                                              | 10 | 11 | 12 | 13 | 14 | 15 | 16 | 17 | 18 | 19                                               | 20                                                          | 21 | 22 | 23 | 24 | 25 | 26 | 27 | 28 | 29 | 30    | 31           | 32                      | 33 | 34 | 35 | 36 |
| 11 | Площадь насаждения |                          |     |                                      |                                          |                        |         | 9                                              | 10 | 11 | 12 | 13 | 14 | 15 | 16 | 17 | 18 | 19                                               | 20                                                          | 21 | 22 | 23 | 24 | 25 | 26 | 27 | 28 | 29 | 30    | 31           | 32                      | 33 | 34 | 35 | 36 |
| 12 | Площадь насаждения |                          |     |                                      |                                          |                        |         | 9                                              | 10 | 11 | 12 | 13 | 14 | 15 | 16 | 17 | 18 | 19                                               | 20                                                          | 21 | 22 | 23 | 24 | 25 | 26 | 27 | 28 | 29 | 30    | 31           | 32                      | 33 | 34 | 35 | 36 |
| 13 | Площадь насаждения |                          |     |                                      |                                          |                        |         | 9                                              | 10 | 11 | 12 | 13 | 14 | 15 | 16 | 17 | 18 | 19                                               | 20                                                          | 21 | 22 | 23 | 24 | 25 | 26 | 27 | 28 | 29 | 30    | 31           | 32                      | 33 | 34 | 35 | 36 |
| 14 | Площадь насаждения |                          |     |                                      |                                          |                        |         | 9                                              | 10 | 11 | 12 | 13 | 14 | 15 | 16 | 17 | 18 | 19                                               | 20                                                          | 21 | 22 | 23 | 24 | 25 | 26 | 27 | 28 | 29 | 30    | 31           | 32                      | 33 | 34 | 35 | 36 |
| 15 | Площадь насаждения |                          |     |                                      |                                          |                        |         | 9                                              | 10 | 11 | 12 | 13 | 14 | 15 | 16 | 17 | 18 | 19                                               | 20                                                          | 21 | 22 | 23 | 24 | 25 | 26 | 27 | 28 | 29 | 30    | 31           | 32                      | 33 | 34 | 35 | 36 |
| 16 | Площадь насаждения |                          |     |                                      |                                          |                        |         | 9                                              | 10 | 11 | 12 | 13 | 14 | 15 | 16 | 17 | 18 | 19                                               | 20                                                          | 21 | 22 | 23 | 24 | 25 | 26 | 27 | 28 | 29 | 30    | 31           | 32                      | 33 | 34 | 35 | 36 |
| 17 | Площадь насаждения |                          |     |                                      |                                          |                        |         | 9                                              | 10 | 11 | 12 | 13 | 14 | 15 | 16 | 17 | 18 | 19                                               | 20                                                          | 21 | 22 | 23 | 24 | 25 | 26 | 27 | 28 | 29 | 30    | 31           | 32                      | 33 | 34 | 35 | 36 |
| 18 | Площадь насаждения |                          |     |                                      |                                          |                        |         | 9                                              | 10 | 11 | 12 | 13 | 14 | 15 | 16 | 17 | 18 | 19                                               | 20                                                          | 21 | 22 | 23 | 24 | 25 | 26 | 27 | 28 | 29 | 30    | 31           | 32                      | 33 | 34 | 35 | 36 |
| 19 | Площадь насаждения |                          |     |                                      |                                          |                        |         | 9                                              | 10 | 11 | 12 | 13 | 14 | 15 | 16 | 17 | 18 | 19                                               | 20                                                          | 21 | 22 | 23 | 24 | 25 | 26 | 27 | 28 | 29 | 30    | 31           | 32                      | 33 | 34 | 35 | 36 |
| 20 | Площадь насаждения |                          |     |                                      |                                          |                        |         | 9                                              | 10 | 11 | 12 | 13 | 14 | 15 | 16 | 17 | 18 | 19                                               | 20                                                          | 21 | 22 | 23 | 24 | 25 | 26 | 27 | 28 | 29 | 30    | 31           | 32                      | 33 | 34 | 35 | 36 |
| 21 | Площадь насаждения |                          |     |                                      |                                          |                        |         | 9                                              | 10 | 11 | 12 | 13 | 14 | 15 | 16 | 17 | 18 | 19                                               | 20                                                          | 21 | 22 | 23 | 24 | 25 | 26 | 27 | 28 | 29 | 30    | 31           | 32                      | 33 | 34 | 35 | 36 |
| 22 | Площадь насаждения |                          |     |                                      |                                          |                        |         | 9                                              | 10 | 11 | 12 | 13 | 14 | 15 | 16 | 17 | 18 | 19                                               | 20                                                          | 21 | 22 | 23 | 24 | 25 | 26 | 27 | 28 | 29 | 30    | 31           | 32                      | 33 | 34 | 35 | 36 |
| 23 | Площадь насаждения |                          |     |                                      |                                          |                        |         | 9                                              | 10 | 11 | 12 | 13 | 14 | 15 | 16 | 17 | 18 | 19                                               | 20                                                          | 21 | 22 | 23 | 24 | 25 | 26 | 27 | 28 | 29 | 30    | 31           | 32                      | 33 | 34 | 35 | 36 |
| 24 | Площадь насаждения |                          |     |                                      |                                          |                        |         | 9                                              | 10 | 11 | 12 | 13 | 14 | 15 | 16 | 17 | 18 | 19                                               | 20                                                          | 21 | 22 | 23 | 24 | 25 | 26 | 27 | 28 | 29 | 30    | 31           | 32                      | 33 | 34 | 35 | 36 |
| 25 | Площадь насаждения |                          |     |                                      |                                          |                        |         | 9                                              | 10 | 11 | 12 | 13 | 14 | 15 | 16 | 17 | 18 | 19                                               | 20                                                          | 21 | 22 | 23 | 24 | 25 | 26 | 27 | 28 | 29 | 30    | 31           | 32                      | 33 | 34 | 35 | 36 |
| 26 | Площадь насаждения |                          |     |                                      |                                          |                        |         | 9                                              | 10 | 11 | 12 | 13 | 14 | 15 | 16 | 17 | 18 | 19                                               | 20                                                          | 21 | 22 | 23 | 24 | 25 | 26 | 27 | 28 | 29 | 30    | 31           | 32                      | 33 | 34 | 35 | 36 |
| 27 | Площадь насаждения |                          |     |                                      |                                          |                        |         | 9                                              | 10 | 11 | 12 | 13 | 14 | 15 | 16 | 17 | 18 | 19                                               | 20                                                          | 21 | 22 | 23 | 24 | 25 | 26 | 27 | 28 | 29 | 30    | 31           | 32                      | 33 | 34 | 35 | 36 |
| 28 | Площадь насаждения |                          |     |                                      |                                          |                        |         | 9                                              | 10 | 11 | 12 | 13 | 14 | 15 | 16 | 17 | 18 | 19                                               | 20                                                          | 21 | 22 | 23 | 24 | 25 | 26 | 27 | 28 | 29 | 30    | 31           | 32                      | 33 | 34 | 35 | 36 |
| 29 | Площадь насаждения |                          |     |                                      |                                          |                        |         | 9                                              | 10 | 11 | 12 | 13 | 14 | 15 | 16 | 17 | 18 | 19                                               | 20                                                          | 21 | 22 | 23 | 24 | 25 | 26 | 27 | 28 | 29 | 30    | 31           | 32                      | 33 | 34 | 35 | 36 |
| 30 | Площадь насаждения |                          |     |                                      |                                          |                        |         | 9                                              | 10 | 11 | 12 | 13 | 14 | 15 | 16 | 17 | 18 | 19                                               | 20                                                          | 21 | 22 | 23 | 24 | 25 | 26 | 27 | 28 | 29 | 30    | 31           | 32                      | 33 | 34 | 35 | 36 |
| 31 | Площадь насаждения |                          |     |                                      |                                          |                        |         | 9                                              | 10 | 11 | 12 | 13 | 14 | 15 | 16 | 17 | 18 | 19                                               | 20                                                          | 21 | 22 | 23 | 24 | 25 | 26 | 27 | 28 | 29 | 30    | 31           | 32                      | 33 | 34 | 35 | 36 |
| 32 | Площадь насаждения |                          |     |                                      |                                          |                        |         | 9                                              | 10 | 11 | 12 | 13 | 14 | 15 | 16 | 17 | 18 | 19                                               | 20                                                          | 21 | 22 | 23 | 24 | 25 | 26 | 27 | 28 | 29 | 30    | 31           | 32                      | 33 | 34 | 35 | 36 |
| 33 | Площадь насаждения |                          |     |                                      |                                          |                        |         | 9                                              | 10 | 11 | 12 | 13 | 14 | 15 | 16 | 17 | 18 | 19                                               | 20                                                          | 21 | 22 | 23 | 24 | 25 | 26 | 27 | 28 | 29 | 30    | 31           | 32                      | 33 | 34 | 35 | 36 |
| 34 | Площадь насаждения |                          |     |                                      |                                          |                        |         | 9                                              | 10 | 11 | 12 | 13 | 14 | 15 | 16 | 17 | 18 | 19                                               | 20                                                          | 21 | 22 | 23 | 24 | 25 | 26 | 27 | 28 | 29 | 30    | 31           | 32                      | 33 | 34 | 35 | 36 |
| 35 | Площадь насаждения |                          |     |                                      |                                          |                        |         | 9                                              | 10 | 11 | 12 | 13 | 14 | 15 | 16 | 17 | 18 | 19                                               | 20                                                          | 21 | 22 | 23 | 24 | 25 | 26 | 27 | 28 | 29 | 30    | 31           | 32                      | 33 | 34 | 35 | 36 |
| 36 | Площадь насаждения |                          |     |                                      |                                          |                        |         | 9                                              | 10 | 11 | 12 | 13 | 14 | 15 | 16 | 17 | 18 | 19                                               | 20                                                          | 21 | 22 | 23 | 24 | 25 | 26 | 27 | 28 | 29 | 30    | 31           | 32                      | 33 | 34 | 35 | 36 |
| 37 | Площадь насаждения |                          |     |                                      |                                          |                        |         | 9                                              | 10 | 11 | 12 | 13 | 14 | 15 | 16 | 17 | 18 | 19                                               | 20                                                          | 21 | 22 | 23 | 24 | 25 | 26 | 27 | 28 | 29 | 30    | 31           | 32                      | 33 | 34 | 35 | 36 |
| 38 | Площадь насаждения |                          |     |                                      |                                          |                        |         | 9                                              | 10 | 11 | 12 | 13 | 14 | 15 | 16 | 17 | 18 | 19                                               | 20                                                          | 21 | 22 | 23 | 24 | 25 | 26 | 27 | 28 | 29 | 30    | 31           | 32                      | 33 | 34 | 35 | 36 |
| 39 | Площадь насаждения |                          |     |                                      |                                          |                        |         | 9                                              | 10 | 11 | 12 | 13 | 14 | 15 | 16 | 17 | 18 | 19                                               | 20                                                          | 21 | 22 | 23 | 24 | 25 | 26 | 27 | 28 | 29 | 30    | 31           | 32                      | 33 | 34 | 35 | 36 |
| 40 | Площадь насаждения |                          |     |                                      |                                          |                        |         | 9                                              | 10 | 11 | 12 | 13 | 14 | 15 | 16 | 17 | 18 | 19                                               | 20                                                          | 21 | 22 | 23 | 24 | 25 | 26 | 27 | 28 | 29 | 30    | 31           | 32                      | 33 | 34 | 35 | 36 |
| 41 | Площадь насаждения |                          |     |                                      |                                          |                        |         | 9                                              | 10 | 11 | 12 | 13 | 14 | 15 | 16 | 17 | 18 | 19                                               | 20                                                          | 21 | 22 | 23 | 24 | 25 | 26 | 27 | 28 | 29 | 30    | 31           | 32                      | 33 | 34 | 35 | 36 |
| 42 | Площадь насаждения |                          |     |                                      |                                          |                        |         | 9                                              | 10 | 11 |    |    |    |    |    |    |    |                                                  |                                                             |    |    |    |    |    |    |    |    |    |       |              |                         |    |    |    |    |

**ВРЕМЕННАЯ ПРОБНАЯ ПЛОЩАДЬ № 1**

1.1. Субъект Российской Федерации      Удмуртская Республика      Лесничество Шарканское  
Участковое лесничество      без деления  
Квартал      265      Выдел      147      Площадь выдела      0,5  
Лесопатологический выдел      1      Площадь лесопатологического выдела      0,2

1.2. Метод перече́та:

площной, ленты пере́чета, круговые площадки постоянного радиуса,  
реласкопические площадки (нужное подчеркнуть).

Количество лент/площадок 1 шт. Размеры площадок (длина\*ширина/радиус) \_\_\_ м

Размер временной пробной площади      0,2      га

1.3. Фактическая таксационная характеристика насаждения:

Состав      8Е2Лп+П      Возраст      95 лет;      тип леса      ЕКС полнота      0,3

запас на га      145      кбм;      возобновление      0

1.4. Номер очага вредных организмов \_\_\_\_\_

Тип очага вредных организмов: эпизодический, хронический (нужное подчеркнуть).

Фаза развития очага вредных организмов: начальная, нарастающая численности, собственно вспышка,  
кризис (нужное подчеркнуть).

1.5. Причина ослабления, повреждения насаждения и время:

полиграф уссурийский; короед-типограф

Состояние насаждения: сильно ослабленные лесные насаждения

Средневзвешенная категория состояния насаждения:      2,53

1.6. Назначенные мероприятия: СРС

Исполнитель работ по проведению лесопатологического обследования:

Директор Воткинсклес - филиал АУ УР «Удмуртлес»

Начальник воспроизводственного участка

СОГЛАСОВАНО:

Заместитель руководителя ГКУ УР "Воткинское лесничество"

  
\_\_\_\_\_  
Галичанин Н.В.

  
\_\_\_\_\_  
Филатов А.И.

  
\_\_\_\_\_  
Петров Е.Н.

Дата составления документа: 15.08.2024г.

Телефон

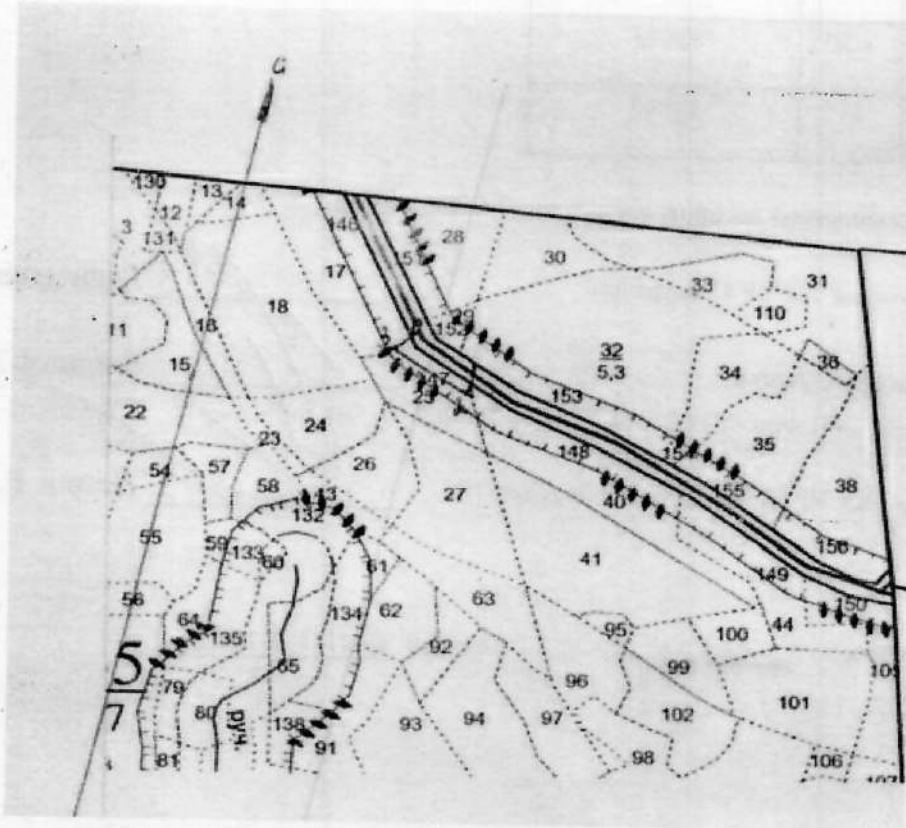
8(34145) 3-78-07

Приложение 3  
к акту лесопатологических обследований  
утвержденному Приказом  
Минприроды УР  
от 09.11.2020 №910

**Абрис участка**

Шарканское лесничество, Без деления участковое лесничество,  
квартал 265, выдел 147, площадь 0,2

М 1:10000



| № квартала | № выдела | № лесопатологического выдела | Размер ленты (круговой площадки) перече́та |           |           |             | Координаты начала, конца поворотных точек лент | перече́та/центров круговых площадок перече́та |
|------------|----------|------------------------------|--------------------------------------------|-----------|-----------|-------------|------------------------------------------------|-----------------------------------------------|
|            |          |                              | длина, м                                   | ширина, м | радиус, м | площадь, га |                                                |                                               |
| 265        | 147      | 1                            |                                            |           |           |             |                                                |                                               |

№ участка

**Пространственное размещение лесопатологических выделов**  
(включается в Акт выделения лесопатологических выделов, для указания  
пространственного расположения поврежденных и погибших насаждений)

| Номера точек | Координаты           | Длина, м | Румбы линий, м |
|--------------|----------------------|----------|----------------|
| 1-2          | 57.26119<br>53.90982 | 137      | ЮВ:62          |
| 2-3          | 57.26032<br>53.91146 | 14       | ЮЗ:15          |
| 3-4          | 57.26022<br>53.91137 | 152      | СЗ:14          |
| 4-1          | 57.26109<br>53.90938 | 27       | СВ:63          |

Исполнитель работ по проведению лесопатологических обследований:

Директор Воткинсклес - филиал АУ УР «Удмуртлес»

Начальник воспроизводственного участка

СОГЛАСОВАНО:

Заместитель руководителя ГКУ УР "Воткинское лесничество"

  
Галичанин Н.В.  
  
Филатов А.И.  
  
Петров Е.Н.

Дата составления документа 15.08.2024 г.

Телефон 8(34145) 3-78-07





Порода Ли средневзвешенная категория состояния; СКС - 1,0

| Ступени<br>толщины,<br>см          | Количество деревьев по категориям состояния, шт. |      |      |      |      |      |      |      |      |      |          |      |      |          |      |      |           | Всего |                                  |        |        |
|------------------------------------|--------------------------------------------------|------|------|------|------|------|------|------|------|------|----------|------|------|----------|------|------|-----------|-------|----------------------------------|--------|--------|
|                                    | 1                                                |      | 2    |      | 3    |      | 4    |      | 5    |      | 5(п.б.в) |      |      | 5(г.д.е) |      |      | шт./куб.м |       | в том числе<br>подлежит рубке, % |        |        |
|                                    | Н                                                | З    | Н    | З    | Н    | З    | Н    | З    | Н    | З    | Н        | З    | О    | Н        | З    | О    | 18        | 19    |                                  | 20     |        |
| 1                                  | 2                                                | 3    | 4    | 5    | 6    | 7    | 8    | 9    | 10   | 11   | 12       | 13   | 14   | 15       | 16   | 17   | 18        | 19    | 20                               | #ДЕЛО! |        |
| 8                                  |                                                  |      |      |      |      |      |      |      | 0    | 0    | 0        | 0    | 0    | 0        | 0    | 0    | 0         | 0     | 0                                | 0      | #ДЕЛО! |
| 12                                 |                                                  |      |      |      |      |      |      |      | 0    | 0    | 0        | 0    | 0    | 0        | 0    | 0    | 0         | 0     | 2                                | 0,36   | 0      |
| 16                                 | 2                                                |      |      |      |      |      |      |      | 0    | 0    | 0        | 0    | 0    | 0        | 0    | 0    | 0         | 0     | 0                                | 0      | #ДЕЛО! |
| 20                                 |                                                  |      |      |      |      |      |      |      | 0    | 0    | 0        | 0    | 0    | 0        | 0    | 0    | 0         | 0     | 0                                | 0      | #ДЕЛО! |
| 24                                 |                                                  |      |      |      |      |      |      |      | 0    | 0    | 0        | 0    | 0    | 0        | 0    | 0    | 0         | 0     | 0                                | 0      | #ДЕЛО! |
| 28                                 | 1                                                |      |      |      |      |      |      |      | 0    | 0    | 0        | 0    | 0    | 0        | 0    | 0    | 0         | 0     | 1                                | 0,68   | 0      |
| 32                                 | 5                                                |      |      |      |      |      |      |      | 0    | 0    | 0        | 0    | 0    | 0        | 0    | 0    | 0         | 0     | 5                                | 4,6    | 0      |
| 36                                 |                                                  |      |      |      |      |      |      |      | 0    | 0    | 0        | 0    | 0    | 0        | 0    | 0    | 0         | 0     | 0                                | 0      | #ДЕЛО! |
| 40                                 | 1                                                |      |      |      |      |      |      |      | 0    | 0    | 0        | 0    | 0    | 0        | 0    | 0    | 0         | 0     | 1                                | 1,5    | 0      |
| 44                                 |                                                  |      |      |      |      |      |      |      | 0    | 0    | 0        | 0    | 0    | 0        | 0    | 0    | 0         | 0     | 0                                | 0      | #ДЕЛО! |
| 48                                 |                                                  |      |      |      |      |      |      |      | 0    | 0    | 0        | 0    | 0    | 0        | 0    | 0    | 0         | 0     | 0                                | 0      | #ДЕЛО! |
| 52                                 |                                                  |      |      |      |      |      |      |      | 0    | 0    | 0        | 0    | 0    | 0        | 0    | 0    | 0         | 0     | 0                                | 0      | #ДЕЛО! |
| 56                                 |                                                  |      |      |      |      |      |      |      | 0    | 0    | 0        | 0    | 0    | 0        | 0    | 0    | 0         | 0     | 0                                | 0      | #ДЕЛО! |
| 60                                 |                                                  |      |      |      |      |      |      |      | 0    | 0    | 0        | 0    | 0    | 0        | 0    | 0    | 0         | 0     | 0                                | 0      | #ДЕЛО! |
| 64                                 |                                                  |      |      |      |      |      |      |      | 0    | 0    | 0        | 0    | 0    | 0        | 0    | 0    | 0         | 0     | 0                                | 0      | #ДЕЛО! |
| 68                                 |                                                  |      |      |      |      |      |      |      | 0    | 0    | 0        | 0    | 0    | 0        | 0    | 0    | 0         | 0     | 0                                | 0      | #ДЕЛО! |
| 72                                 |                                                  |      |      |      |      |      |      |      | 0    | 0    | 0        | 0    | 0    | 0        | 0    | 0    | 0         | 0     | 0                                | 0      | #ДЕЛО! |
| Итого, шт.                         | 9                                                | 0    | 0    | 0    | 0    | 0    | 0    | 0    | 0    | 0    | 0        | 0    | 0    | 0        | 0    | 0    | 0         | 0     | 9                                |        |        |
| Итого, куб                         | 7                                                | 0    | 0    | 0    | 0    | 0    | 0    | 0    | 0    | 0    | 0        | 0    | 0    | 0        | 0    | 0    | 0         | 0     | 7                                |        |        |
| Итого, %<br>от запаса<br>по породе | 100,0%                                           | 0,0% | 0,0% | 0,0% | 0,0% | 0,0% | 0,0% | 0,0% | 0,0% | 0,0% | 0,0%     | 0,0% | 0,0% | 0,0%     | 0,0% | 0,0% | 0,0%      | 0,0%  | 100,0%                           |        | 0,0%   |

| Ступени<br>толщины,<br>см | Количество деревьев по категориям состояния, шт. |      |      |      |      |      |      |       |      |       |          |      |       |          |      |      |           | Всего                            |  |
|---------------------------|--------------------------------------------------|------|------|------|------|------|------|-------|------|-------|----------|------|-------|----------|------|------|-----------|----------------------------------|--|
|                           | 1                                                |      | 2    |      | 3    |      | 4    |       | 5    |       | 5(а,б,в) |      |       | 5(г,д,е) |      |      | шт./куб.м | в том числе<br>подлежит рубке, % |  |
|                           | Н                                                | З    | Н    | З    | Н    | З    | Н    | З     | Н    | З     | Н        | З    | О     | Н        | З    | О    |           |                                  |  |
| 1                         | 2                                                | 3    | 4    | 5    | 6    | 7    | 8    | 9     | 10   | 11    | 12       | 13   | 14    | 15       | 16   | 17   | 18        | 19                               |  |
| 8                         | 0                                                | 0    | 0    | 0    | 0    | 0    | 0    | 0     | 0    | 0     | 0        | 0    | 0     | 0        | 0    | 0    | 0         | 0                                |  |
| 12                        | 1                                                | 0    | 0    | 0    | 0    | 0    | 0    | 0     | 1    | 0     | 3        | 0    | 0     | 3        | 0    | 0    | 0         | 0                                |  |
| 16                        | 2                                                | 0    | 6    | 0    | 1    | 0    | 0    | 1     | 0    | 9     | 0        | 0    | 9     | 0        | 0    | 0    | 5         | 0,4                              |  |
| 20                        | 5                                                | 0    | 0    | 0    | 0    | 0    | 0    | 1     | 0    | 7     | 0        | 0    | 7     | 0        | 0    | 0    | 19        | 3,22                             |  |
| 24                        | 7                                                | 0    | 0    | 0    | 0    | 0    | 0    | 2     | 0    | 7     | 0        | 0    | 7     | 0        | 0    | 0    | 13        | 3,84                             |  |
| 28                        | 5                                                | 0    | 1    | 0    | 1    | 0    | 0    | 0     | 0    | 6     | 0        | 0    | 6     | 0        | 0    | 0    | 16        | 7,58                             |  |
| 32                        | 9                                                | 0    | 1    | 0    | 0    | 0    | 0    | 2     | 0    | 0     | 0        | 0    | 0     | 0        | 0    | 0    | 13        | 8,96                             |  |
| 36                        | 2                                                | 0    | 0    | 0    | 1    | 0    | 0    | 2     | 0    | 1     | 0        | 0    | 1     | 0        | 0    | 0    | 13        | 12,6                             |  |
| 40                        | 1                                                | 0    | 0    | 0    | 1    | 0    | 0    | 1     | 0    | 1     | 0        | 0    | 1     | 0        | 0    | 0    | 5         | 6,75                             |  |
| 44                        | 0                                                | 0    | 0    | 0    | 0    | 0    | 0    | 1     | 0    | 0     | 0        | 0    | 0     | 0        | 0    | 0    | 4         | 6,3                              |  |
| 48                        | 0                                                | 0    | 0    | 0    | 0    | 0    | 0    | 0     | 0    | 0     | 0        | 0    | 0     | 0        | 0    | 0    | 1         | 2,14                             |  |
| 52                        | 0                                                | 0    | 0    | 0    | 0    | 0    | 0    | 0     | 0    | 0     | 0        | 0    | 0     | 0        | 0    | 0    | 0         | 0                                |  |
| 56                        | 0                                                | 0    | 0    | 0    | 0    | 0    | 0    | 0     | 0    | 0     | 0        | 0    | 0     | 0        | 0    | 0    | 0         | 0                                |  |
| 60                        | 0                                                | 0    | 0    | 0    | 0    | 0    | 0    | 0     | 0    | 0     | 0        | 0    | 0     | 0        | 0    | 0    | 0         | 0                                |  |
| 64                        | 0                                                | 0    | 0    | 0    | 0    | 0    | 0    | 0     | 0    | 0     | 0        | 0    | 0     | 0        | 0    | 0    | 0         | 0                                |  |
| 68                        | 0                                                | 0    | 0    | 0    | 0    | 0    | 0    | 0     | 0    | 0     | 0        | 0    | 0     | 0        | 0    | 0    | 0         | 0                                |  |
| 72                        | 0                                                | 0    | 0    | 0    | 0    | 0    | 0    | 0     | 0    | 0     | 0        | 0    | 0     | 0        | 0    | 0    | 0         | 0                                |  |
| Итого, куб. м             | 22                                               | 0    | 3    | 0    | 4    | 0    | 0    | 10    | 0    | 13    | 0        | 0    | 13    | 0        | 0    | 0    | 52        | 0                                |  |
| от запаса по породе       | 42,6%                                            | 0,0% | 5,5% | 0,0% | 7,7% | 0,0% | 0,0% | 19,5% | 0,0% | 24,7% | 0,0%     | 0,0% | 24,7% | 0,0%     | 0,0% | 0,0% | 100,0%    | 44,2%                            |  |

Условные обозначения: Н - не заселено (не поражено, не повреждено), З - заселено стаеобразными вредителями (поражено болезнями, повреждено огнем), О - отработано вредителями.

Шарканское лесничество

кв 265 выд. 147

Фото № 1



N 57.26119

E 53.90982

Фото № 2



N 57.26032

E 53.91146

Фото № 3



N 57.26109

E 53.90938

Дата обследования: 31.07.2024 г.