

УТВЕРЖДАЮ:  
Заместитель министра  
природных ресурсов и охраны  
окружающей среды Удмуртской Республики  
Ю.А. Долматов  
« 27 » августа 2024 года

Акт  
лесопатологического обследования № 2024-18-397  
лесных насаждений Селтинского лесничества  
Удмуртской Республики

Способ лесопатологического обследования: 1. Визуальный

2. Инструментальный

| Участковое лесничество | Урочище (дача) | Квартал | Выдел | Площадь выдела, га | Лесопатологический выдел | Площадь лесопатологического выдела, га |
|------------------------|----------------|---------|-------|--------------------|--------------------------|----------------------------------------|
| Копкинское             |                | 82      | 16    | 4                  |                          |                                        |
|                        |                |         |       |                    |                          |                                        |
|                        |                |         |       |                    | 1                        | 0,2                                    |

Лесопатологическое обследование проведено на общей площади: 0,2

Кадастровый номер участка: участок не предоставлен в постоянное (бессрочное) пользование, аренду (для участков, предоставленных в постоянное (бессрочное) пользование, аренду)

Документ о праве пользования:

\_\_\_\_\_  
(тип документа о праве пользования, дата, номер, вид разрешенного использования лесов)

**Инструментальное (детальное) обследование лесных насаждений.**  
(раздел включается в акт в случае проведения лесопатологического обследования инструментальным способом)

2.1 Лесничество Селтинское Участковое лесничество Копкинское  
Урочище(дача) Квартал 82 Выдел 16

Лесопатологический выдел 1 Площадь лесопатологического выдела 0,2

Наличие ограничений или особенностей участка, влияющих на назначение СОМ:  
Участки вокруг населенных пунктов, садовых товариществ  
(отметка о наличии ООПТ, ОЗУ, водоохранной зоны, радиационного загрязнения лесов, угрозы возникновения очагов вредных организмов или пожарной опасности в лесах)

2.2 Фактическая таксационная характеристика лесного насаждения, не соответствует таксационному описанию (нужное подчеркнуть).

Ведомость насаждений с выявленными несоответствиями таксационным описаниям приведена в приложении 1 к Акту

2.3 Состояние насаждений:  
с нарушенной устойчивостью (средневзвешенная категория состояния  $\geq 1,51 \leq 4,50$ )

с утраченной устойчивостью (средневзвешенная категория состояния  $\geq 4,51$ )

устойчивое (средневзвешенная категория состояния  $< 1,50$ )

2.4 Причины ослабления, повреждения, средневзвешенная категория состояния насаждения:  
повреждение стволовыми вредителями, СКС 2,67

| Вид пожара | Порода | Состояние корневых лап            |                                        | Состояние корневой шейки                                              |                                        | Высушивание луба                    |                                        | Обугленность древесины более 1/3 высоты ствола |                                        |
|------------|--------|-----------------------------------|----------------------------------------|-----------------------------------------------------------------------|----------------------------------------|-------------------------------------|----------------------------------------|------------------------------------------------|----------------------------------------|
|            |        | процент поврежденных огнем корней | процент деревьев с данным повреждением | Обугленность древесины корневой шейки по окружности (1/4;2/4;3/4;бол) | процент деревьев с данным повреждением | по окружности (1/4;2/4;3/4;бол);3/4 | процент деревьев с данным повреждением | по окружности ствола (менее 1/2; более 1/2)    | процент деревьев с данным повреждением |
| 1          | 2      | 3                                 | 4                                      | 5                                                                     | 6                                      | 7                                   | 8                                      | 9                                              | 10                                     |
|            |        |                                   |                                        |                                                                       |                                        |                                     |                                        |                                                |                                        |

2.4.1 Заселено (отработано) стволовыми вредителями:

| Вид вредителя                         | Порода | Встречаемость заселенных деревьев, % от запаса породы | Встречаемость отработанных деревьев, % от запаса породы | Степень заселения лесного насаждения (слабая, средняя, сильная) |
|---------------------------------------|--------|-------------------------------------------------------|---------------------------------------------------------|-----------------------------------------------------------------|
| 1                                     | 2      | 3                                                     | 4                                                       | 5                                                               |
| стволовые вредители короед - типограф | Е      |                                                       | 84,9                                                    | сильная                                                         |

2.4.3. Поражено болезнями:

| Болезни/возбудитель | Порода | Встречаемость, % от запаса насаждения | Степень поражения лесного насаждения (слабая, средняя, сильная) |
|---------------------|--------|---------------------------------------|-----------------------------------------------------------------|
| 1                   | 2      | 3                                     | 4                                                               |
|                     |        |                                       |                                                                 |

2.5. Выборке подлежит 63,7% деревьев (указывается общий % запаса деревьев, подлежащий рубке, от общего запаса насаждения), в том числе:

без признаков ослабления \_\_\_\_\_ причины ослабления \_\_\_\_\_  
 ослабленных \_\_\_\_\_ причины ослабления \_\_\_\_\_  
 сильно ослабленных \_\_\_\_\_ причины ослабления \_\_\_\_\_  
 усыхающих 0,0% причины назначения \_\_\_\_\_

свежего сухостоя 0,0%  
 свежего ветровала 0,0%  
 свежего бурелома 0,0%

старого сухостоя 63,7%  
 старого ветровала 0,0%  
 старого бурелома 0,0%

2.6. Полнота лесного насаждения после уборки деревьев, подлежащих рубке, составит 0,3

Критическая полнота для данной категории лесных насаждений и преобладающей породы составляет не лимитируется

**ЗАКЛЮЧЕНИЕ к инструментальному обследованию участка.**

С целью предотвращения негативных процессов, снижения от их воздействия назначено:

| Участковое лесничество | Урочище (дача) | Квартал | Выдел | Площадь выдела, га | Лесопатологический выдел | Площадь лесопатологического выдела, га | Вид мероприятия | Площадь мероприятия, га | Породы | Доля выбираемой древесины по запасу, % | Рекомендуемый срок проведения мероприятия |
|------------------------|----------------|---------|-------|--------------------|--------------------------|----------------------------------------|-----------------|-------------------------|--------|----------------------------------------|-------------------------------------------|
| 1                      | 2              | 3       | 4     | 5                  | 6                        | 7                                      | 8               | 9                       | 10     | 11                                     | 12                                        |
| Копкинское             |                | 82      | 16    | 4,0                | 1                        | 0,2                                    | ВСР             | 0,2                     | Е      | 63,7%                                  | 2024                                      |
|                        |                |         |       |                    |                          |                                        |                 |                         | П      | 0,0%                                   |                                           |
|                        |                |         |       |                    |                          |                                        |                 |                         | С      | 0,0%                                   |                                           |
|                        |                |         |       |                    |                          |                                        |                 |                         | Б      | 0,0%                                   |                                           |
|                        |                |         |       |                    |                          |                                        |                 |                         | Ос     | 0,0%                                   |                                           |
|                        |                |         |       |                    |                          |                                        |                 |                         | Олч    | 0,0%                                   |                                           |
|                        |                |         |       |                    |                          |                                        |                 |                         | Л      | 0,0%                                   |                                           |
|                        |                |         |       |                    |                          |                                        |                 |                         | Д      | 0,0%                                   |                                           |
|                        |                |         |       |                    |                          |                                        |                 |                         | Я      | 0,0%                                   |                                           |
|                        |                |         |       |                    |                          |                                        |                 |                         | Кл     | 0,0%                                   |                                           |
|                        |                |         |       |                    |                          |                                        |                 |                         | Олс    | 0,0%                                   |                                           |
| Итого:                 |                |         |       |                    |                          |                                        |                 |                         |        | 63,7%                                  |                                           |

Ведомость временной пробной площади и абрис участка прилагаются (приложение 2 и 3 к Акту)

РЕКОМЕНДАЦИИ по проведению мероприятий, не относящихся к мероприятиям по предупреждению распространения вредных организмов.  
 после окончания выборочной санитарной рубки обеспечить проведение мероприятий по восстановлению леса в соответствии с правилами лесовосстановления,  
 соблюдать утвержденные в установленном порядке правила пожарной безопасности в лесах.

Дата проведения ЛПО 30.07.2024

Исполнитель работ по проведению лесопатологического обследования

Руководитель ГКУ УР "Селтинское лесничество"

Данилов А.А.

Заместитель руководителя ГКУ УР "Селтинское лесничество"

Колупаев С.В.

Лесничий Копкинского участкового лесничества  
 ГКУ УР "Селтинское лесничество"

Стяжкин А.А.

Дата составления документов:

14.08.2024

Телефон 8 (34159) 3-19-94




Веломость участков леса с выявленными несоответствиями таксационным описаниям

Субъект Российской Федерации Саратовское Лесничество Селтинское  
Участковое лесничество Саратовское Удмуртская Республика Лесничество Селтинское

| 1<br>Источники<br>данных | 2<br>Год проведения<br>лесоустройства | 3<br>Номер квартала | 4<br>Номер выдела | 5<br>Площадь выдела,<br>га | 6<br>Целевое<br>назначение лесов | 7<br>Категория<br>защитных лесов | 8<br>ОЗУ                                                | 9<br>Номер<br>лесоустроительного<br>выдела | 10<br>Площадь<br>лесоустроительного<br>выдела, га | 11<br>состав | 12<br>порода | 13<br>возраст, лет | 14<br>средняя<br>высота, м | 15<br>средний<br>диаметр, см | Таксационная характеристика |               |               |                            | Заложено пробных         |                            |  |  |
|--------------------------|---------------------------------------|---------------------|-------------------|----------------------------|----------------------------------|----------------------------------|---------------------------------------------------------|--------------------------------------------|---------------------------------------------------|--------------|--------------|--------------------|----------------------------|------------------------------|-----------------------------|---------------|---------------|----------------------------|--------------------------|----------------------------|--|--|
|                          |                                       |                     |                   |                            |                                  |                                  |                                                         |                                            |                                                   |              |              |                    |                            |                              | 16<br>тип леса              | 17<br>полнота | 18<br>фонитет | 19<br>запас, ком.<br>м³/га | 20<br>количество,<br>шт. | 21<br>общая<br>площадь, га |  |  |
| ТО                       | 2020                                  | 82                  | 16                | 4                          | Эксплуатационные                 | 0                                | Участки вокруг населенных пунктов, сельских товариществ | 1                                          | 0,20                                              | 520x2E1C+One | E            | 75                 | 27                         | 28                           | Ешт                         | 0,7           | 1             | 250                        |                          |                            |  |  |
| Ф                        | 2024                                  | 82                  | 16                | 4                          | Эксплуатационные                 | 0                                | Участки вокруг населенных пунктов, сельских товариществ | 1                                          | 0,20                                              | 6B3E10c      | E            | 75                 | 27                         | 28                           | Ешт                         | 0,3           | 1             | 120                        |                          |                            |  |  |
|                          |                                       |                     |                   |                            |                                  |                                  |                                                         |                                            |                                                   | 10E          | E            |                    |                            |                              | 0                           |               | 200           |                            |                          |                            |  |  |

Условные обозначения:  
ТО - таксационные описания  
Ф - фактическая характеристика лесного насаждения

Исполнитель работ по проведению лесопатологического обследования:

Руководитель ГКУ УР "Селтинское лесничество"  Давыдов А.А.  
Заместитель руководителя ГКУ УР "Селтинское лесничество"  Козлов С.В.  
Лесничий Колкинского участкового лесничества ГКУ УР "Селтинское лесничество"  Стажкин А.А.

Дата составления документа 14.08.2024



**ВРЕМЕННАЯ ПРОБНАЯ ПЛОЩАДЬ № 1**

1.1. Субъект Российской Федерации      Удмуртская Республика      Лесничество Селтинское  
Участковое лесничество      Копкинское  
Квартал      82      Выдел      16      Площадь выдела      4,0  
Лесопатологический выдел      1      Площадь лесопатологического выдела      0,2

1.2. Метод перече́та:

сплошной, ленты пере́чета, круговые площадки постоянного радиуса.

реласкопические площадки (нужное подчеркнуть).

Количество лент/площадок 1 шт. Размеры площадок (длина\*ширина/радиус) \_\_\_ м

Размер временной пробной площади      0,2      га

1.3. Фактическая таксационная характеристика насаждения:

Состав      6Б3Е10с      Возраст      75 лет;      тип леса      Ешг      полнота      0,3  
запас на га      120      кбм;      возобновление      0

1.4. Номер очага вредных организмов \_\_\_\_\_

Тип очага вредных организмов: эпизодический, хронический (нужное подчеркнуть).

Фаза развития очага вредных организмов: начальная, нарастания численности, соответственно вспышка, кризис (нужное подчеркнуть).

1.5. Причина ослабления, повреждения насаждения и время:

стволовыми вредителями 2021-2023 год повреждения

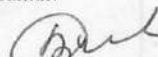
Состояние насаждения: сильно ослабленное лесное насаждение

Средневзвешенная категория состояния насаждения:      2,67

1.6. Назначенные мероприятия: ВСП

Исполнитель работ по проведению лесопатологического обследования:

/ Руководитель ГКУ УР "Селтинское лесничество"

 Данилов А.А.

Заместитель руководителя ГКУ УР "Селтинское лесничество"

 Колупаев С.В.

Лесничий Копкинского участкового лесничества

ГКУ УР "Селтинское лесничество"

 Стяжкин А.А.

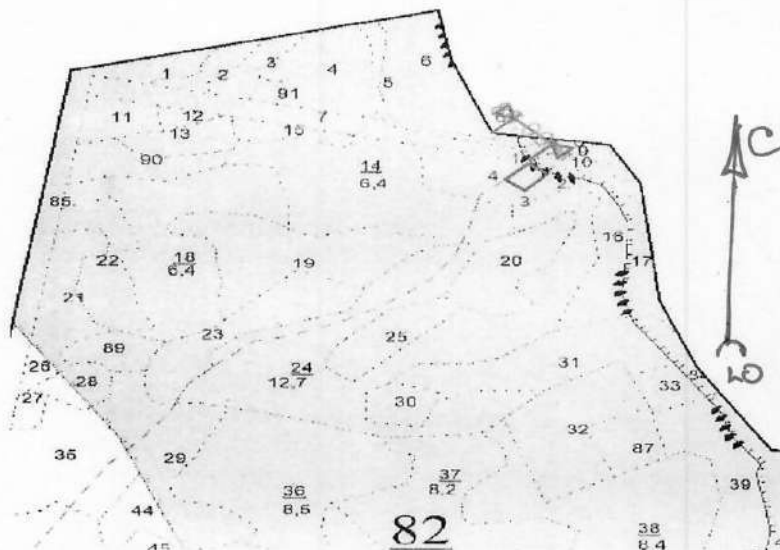
Дата составления документа:      14.08.2024

Телефон 8 (34159) 3-19-94

**Абрис участка леса**

Селтинское лесничество, Копкинское участковое лесничество,  
квартал 82, выдел 16, площадь 0,20

Масштаб 1: 10000



| № квартала | № выдела | № лесопатологического выдела | Размер ленты (круговой площадки) перече́та |           |           |             | Координаты начала, конца поворотных точек лент | перече́та/лентров круговых площадок перече́та |
|------------|----------|------------------------------|--------------------------------------------|-----------|-----------|-------------|------------------------------------------------|-----------------------------------------------|
|            |          |                              | длина, м                                   | ширина, м | радиус, м | площадь, га |                                                |                                               |
| 82         | 16       | 1                            |                                            |           |           | 0,20.       |                                                |                                               |

**Пространственное размещение лесопатологических выделов**  
(включается в Акт выделении лесопатологических выделов, для указания пространственного расположения поврежденных и погибших насаждений)

| Номера точек | Координаты             | Длина, м |
|--------------|------------------------|----------|
| 1-2          | 57.376359<br>51.738079 | 41       |
| 2-3          | 57.376399<br>51.738926 | 52       |
| 3-4          | 57.376086<br>51.738637 | 40       |
| 4-1          | 57.376185<br>51.737682 | 50       |

| Номера точек | Координаты | Длина, м |
|--------------|------------|----------|
|              |            |          |
|              |            |          |
|              |            |          |
|              |            |          |

Исполнитель работ по проведению лесопатологического обследования:

Руководитель ГКУ УР "Селтинское лесничество"

*[Signature]* А.А.Данилов

Заместитель руководителя ГКУ УР "Селтинское лесничество"

*[Signature]* Колупаев С.В.

Лесничий Копкинского участкового лесничества  
ГКУ УР "Селтинское лесничество"

*[Signature]* Стяжкин А.А.

Дата составления документа: 14.08.2024  
Телефон 8 (34159) 3-19-94











Селтинское лесничество, Копкинское участковое лесничество

Квартал 88 выдел 16

Фото № 1,2,3



Координаты: N 57.21836 E 51.81947



Координаты: N 57.21841 E 51.81962



Координаты: N 57.21846 E 51.81974

Дата обследования: 30.07.2024 г.