

УТВЕРЖДАЮ:  
Заместитель министра  
природных ресурсов и охраны  
окружающей среды Удмуртской Республики  
Ю.А. Долматов  
« 27 » августа 2024 года

Акт  
лесопатологического обследования № 2024-8-371  
лесных насаждений Завьяловского лесничества  
Удмуртской Республики

Способ лесопатологического обследования: 1. Визуальный

2. Инструментальный

Участковое лесничество	Урочище (дача)	Квартал	Выдел	Площадь выдела, га	Лесопатологический выдел	Площадь лесопатологического выдела, га
Заречное	-	175	18	4.6		
					1	1

Лесопатологическое обследование проведено на общей площади:

1

Кадастровый номер участка: \_\_\_\_\_  
(для участков, предоставленных в постоянное(бессрочное) пользование, аренду)

Документ о праве пользования:

\_\_\_\_\_  
(тип документа о праве пользования, дата, номер, вид разрешенного использования лесов)

**Инструментальное (детальное) обследование лесных насаждений.**  
(раздел включается в акт в случае проведения лесопатологического обследования инструментальным способом)

2.1 Лесничество Завьяловское Участковое лесничество Заречное

Урочище(дача) Квартал 175 Выдел 18

Лесопатологический выдел 1

Наличие ограничений или особенностей участка, влияющих на назначение СОМ:

\_\_\_\_\_ (отметка о наличии ООПТ, ОЗУ, водоохранной зоны, радиоактивного загрязнения лесов, угрозы возникновения очагов вредных организмов или пожарной опасности в лесах).

2.2 Фактическая таксационная характеристика лесного насаждения соответствует ( не соответствует) таксационному описанию (нужное подчеркнуть). Причины несоответствия:

Ведомость насаждений с выявленными несоответствиями таксационным описаниям приведена в приложении 1 к Акту

2.3 Состояние насаждений:

с нарушенной устойчивостью (средневзвешенная категория состояния  $\geq 1,51 \leq 4,50$ )

с утраченной устойчивостью (средневзвешенная категория состояния  $\geq 4,51$ )

устойчивое (средневзвешенная категория состояния  $< 1,50$ )

2.4. Причины ослабления, повреждения, средневзвешенная категория состояния насаждения:

Ураганные ветра 2023 г..СКС 2,58

Вид пожара	Порода	Состояние корневых лап		Состояние корневой шейки		Высушивание луба		Обугленность древесины более 1/3 высоты ствола	
		процент поврежденных отнем корней	процент деревьев с данным повреждением	Обугленность древесины корневой шейки по окружности (1/4;2/4;3/4;6)	процент деревьев с данным повреждением	по окружности (1/4;2/4;3/4;4; болни3/4	процент деревьев с данным повреждением	по окружности ствола (менее 1/2; более 1/2)	процент деревьев с данным повреждением
1	2	3	4	5	6	7	8	9	10

2.4.1 Заселено (отработано) стволовыми вредителями:

Вид вредителя	Порода	Встречаемость заселенных деревьев, % от запаса породы	Встречаемость отработанных деревьев, % от запаса породы	Степень заселения лесного насаждения (слабая, средняя, сильная)
1	2	3	4	5

2.4.3. Поражено болезнями:

Болезнь/возбудитель	Порода	Встречаемость, % от запаса насаждения	Степень поражения лесного насаждения (слабая, средняя, сильная)
1	2	3	4

2.5. Выборке подлежит от общего запаса насаждения) 14,3% деревьев(указывается общий % запаса деревьев, подлежащий руб в том числе:

без признаков ослабления причины ослабления \_\_\_\_\_

ослабленных причины ослабления \_\_\_\_\_

сильно ослабленных причины ослабления \_\_\_\_\_

усыхающих 0,0% причины ослабления \_\_\_\_\_

свежего сухостоя 0,0%

свежего ветровала 0,0%

свежего бурелома 0,0%

старого сухостоя 0,0%

старого ветровала 6,1%

старого бурелома 8,3%

2.6. Полнота лесного насаждения после уборки деревьев, подлежащих рубке, составит 0,6

Критическая полнота для данной категории лесных насаждений и преобладающей породы составляет 0,3

**ЗАКЛЮЧЕНИЕ к инструментальному обследованию участка.**

С целью предотвращения негативных процессов, снижения от их воздействия назначено:

Участковое лесничество	Урочище (дача)	Квартал	Выдел	Площадь выдела, га	Лесопатологический выдел	Площадь лесопатологического выдела, га	Вид мероприятия	Площадь мероприятия, га	Породы	Доля выбираемой древесины по запасу, %	Рекомендуемый срок проведения мероприятия
1	2	3	4	5	6	7	8	9	10	11	12
Заречное		175	18	4,6	1	2	ВСП	2	Е	0,0%	2024-2025
									П	0,0%	
									С	14,3%	
									Б	0,0%	
									Ос	0,0%	
									Лп	0,0%	
									Л	0,0%	
									Д	0,0%	
									Я	0,0%	
									Кл	0,0%	
									Олс	0,0%	
									Ивд	0,0%	
Итого:										14,3%	

Ведомость временной пробной площади и абрис участка прилагаются (приложение 2 и 3 к Акту)

РЕКОМЕНДАЦИИ по проведению мероприятий, не относящихся к мероприятиям по предупреждению распространения вредных организмов \_\_\_\_\_

Дата проведения ЛПО 30.07.2024г.

Дата составления документов 15.08.2024г.

Исполнитель работ по проведению лесопатологического обследования:

Лесничий заречного участкового лесничества

ГКУ УР "Завьяловское лесничество"

Инженер по охране и защите леса ГКУ УР "Завьяловское лесничество"

Заместитель руководителя ГКУ УР "Завьяловское лесничество"

  
Зорин О.И.  
Галлямов К.К.  
Алексеева М.В.



1.1 Субъект Российской Федерации Удмуртская Республика  
Лесничество (Лесопарк) Завьяловское  
Участковое лесничество Заречное  
Квартал 175 Выдел 18 Площадь выдела 4,6  
Лесопатологический выдел 1 Площадь лесопатологического выдела 2

1.2. Метод перече́та:  
сидонной, ленты пере́чета, круговые площадки постоянного радиуса,  
реласкопические площадки (нужное подчеркнуть).  
Количество лент/площадок 1 Размеры площадок (длина\*ширина/радиус) 0  
Размер временной пробной площади 2 га

1.3. Фактическая таксационная характеристика насаждения:

Состав 10С Возраст 72 лет; тип леса СКС полнота 0,6  
запас на га 244,15 кбм; возобновление 0

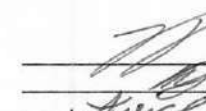
1.4. Номер очага вредных организмов \_\_\_\_\_  
Тип очага вредных организмов: эпизодический, хронический (нужное подчеркнуть).  
Фаза развития очага вредных организмов: начальная, нарастания численности, собственно вспышка,  
кризис (нужное подчеркнуть).

1.5. Причина ослабления, повреждения насаждения и время:  
погодные условия (сильные ветра), июль 2023 г.

Состояние насаждения:

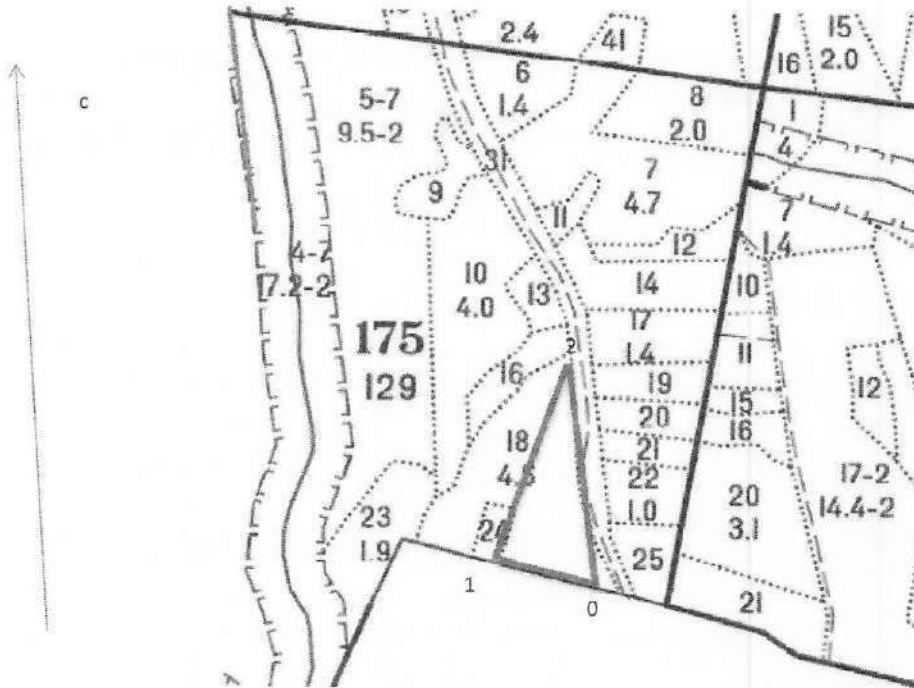
Средневзвешенная категория состояния насаждения: 2,58  
1.6. Назначенные мероприятия: ВСП

Исполнитель работ по проведению лесопатологического обследования:  
Лесничий заречного участкового лесничества  
ГКУ УР "Завьяловское лесничество"  
Инженер по охране и защите леса ГКУ УР "Завьяловское лесничество"  
Заместитель руководителя ГКУ УР "Завьяловское лесничество"  
Дата составления документа 15.08.2024г.

  
Зорин О.И.  
  
Галиямов К.К.  
  
Алексеева М.В.

Абрис участка леса

Масштаб 1: 10000



Условные обозначения:



№ квартала	№ выдела	№ лесопатологического выдела	Размеры ленты (круговой площадки) перече́та					Координаты начала, конца поворотных точек лент	Координаты центров круговых площадок перече́та
			№ выдела (площадки)	длина, м	ширина, м	радиус, м	площадь, га		
175	18	1	1				2		

**Пространственное размещение лесопатологических выделов**  
(включается в Акт выделении лесопатологических выделов, для указания пространственного расположения поврежденных и погибших насаждений)

Номера точек	Координаты	Длина, м
0-1	56.874841 52.942249	135
1-2	56.875182 52.940157	300
2-0	56.877686 52.941535	320

Исполнитель работ по проведению лесопатологического обследования:  
Лесничий заречного участкового лесничества  
ГКУ УР "Завьяловское лесничество"  
Инженер по охране и защите леса ГКУ УР "Завьяловское лесничество"  
Заместитель руководителя ГКУ УР "Завьяловское лесничество"

Дата составления документа: 15.08.2024 г.

  
Зорин О.И.  
  
Галлямов К.К.  
  
Алексева М.В.



Ступени толщины, см	Количество деревьев по категориям состояния, шт.																		Всего	в том числе полезит рубес. %	
	1		2		3		4		5		5(а.б.в)			5(г.д.е)			шт./куб.м	19			
	Н	З	Н	З	Н	З	Н	З	Н	З	Н	З	О	Н	З	О					
1	2	3	4	5	6	7	8	9	10	11	12	13	14	15	16	17	18				
8	0	0	0	0	0	0	0	0	0	0	0	0	0	0	0	0	0	0	0	#ДЕЛ/0!	
12	9	0	0	0	0	0	0	0	0	0	0	0	0	0	0	0	9	0.792		0,0%	
16	10	0	14	0	12	0	0	0	0	15	0	0	0	0	0	0	51	9,18		29,4%	
20	15	0	12	0	13	0	0	0	0	12	0	0	0	0	0	0	52	17,16		23,1%	
24	31	0	51	0	55	0	0	0	0	28	0	0	0	0	0	0	165	84,15		17,0%	
28	47	0	67	0	87	0	0	0	0	18	0	0	0	0	0	0	219	159,87		8,2%	
32	24	0	24	0	52	0	0	0	0	26	0	0	0	0	0	0	126	124,74		20,6%	
36	31	0	44	0	43	0	0	0	0	17	0	0	0	0	0	0	135	174,15		12,6%	
40	0	0	0	0	0	0	0	0	0	0	0	0	0	0	0	0	0	0		#ДЕЛ/0!	
44	0	0	0	0	0	0	0	0	0	0	0	0	0	0	0	0	0	0		#ДЕЛ/0!	
48	0	0	0	0	0	0	0	0	0	0	0	0	0	0	0	0	0	0		#ДЕЛ/0!	
52	0	0	0	0	0	0	0	0	0	0	0	0	0	0	0	0	0	0		#ДЕЛ/0!	
56	0	0	0	0	0	0	0	0	0	0	0	0	0	0	0	0	0	0		#ДЕЛ/0!	
60	0	0	0	0	0	0	0	0	0	0	0	0	0	0	0	0	0	0		#ДЕЛ/0!	
64	0	0	0	0	0	0	0	0	0	0	0	0	0	0	0	0	0	0		#ДЕЛ/0!	
68	0	0	0	0	0	0	0	0	0	0	0	0	0	0	0	0	0	0		#ДЕЛ/0!	
72	0	0	0	0	0	0	0	0	0	0	0	0	0	0	0	0	0	0		#ДЕЛ/0!	
Итого, куб. м	121	0	162	0	205	0	0	0	0	82	0	0	0	0	0	80	570				
Итого, % от запаса по породе	21,3%	0,0%	28,4%	0,0%	36,0%	0,0%	0,0%	0,0%	0,0%	14,3%	0,0%	0,0%	0,0%	0,0%	0,0%	14,1%	100,0%				14,3%

Условные обозначения: Н - не заселено (не поражено, не повреждено), З - заселено  
стволовыми вредителями (поражено болезнями, повреждено огнем), О - отработано вредителями.



Завьяловское лесничество, Заречное участковое лесничество

Кв. 175, в. 18

Фото №1



Координаты 56.874586 52.943805

Фото №2



Координаты 56.875421 52.94412

Дата обследования: 30.07.2024 г.