

УТВЕРЖДАЮ:
Заместитель министра
природных ресурсов и охраны
окружающей среды Удмуртской Республики
Ю.А. Долматов
« 26 » мал 2023 года

Акт
лесопатологического обследования № 2023-1-141
лесных насаждений Алнашского лесничества
Удмуртской Республики

Способ лесопатологического обследования: 1. Визуальный

2. Инструментальный

Участковое лесничество	Урочище (дача)	Квартал	Выдел	Площадь выдела, га	Лесопатологический выдел	Площадь лесопатологического выдела, га
без деления		74	16	1,8		
					1	0,21

Лесопатологическое обследование проведено на общей площади: 0,21

Кадастровый номер участка: _____
(для участков, предоставленных в постоянное(бессрочное) пользование, аренду)

Документ о праве пользования:

(тип документа о праве пользования, дата, номер, вид разрешенного использования лесов)

Инструментальное (детальное) обследование лесных насаждений.
(раздел включается в акт в случае проведения лесопатологического обследования инструментальным способом)

2.1 Лесничество Алнашское Участковое лесничество без деления

Урочище(дача) Квартал 74 Выдел 16

Лесопатологический выдел 1

Наличие ограничений или особенностей участка, влияющих на назначение СОМ:

ОЗУ: опушки лесов граничащие с беслесными пространствами

(отметка о наличии ООПТ, ОЗУ, водоохранной зоны, радиоактивного загрязнения лесов, угрозы возникновения очагов вредных организмов или пожарной опасности в лесах).

2.2 Фактическая таксационная характеристика лесного насаждения соответствует (не соответствует) таксационному описанию (нужное подчеркнуть). Причины несоответствия:

Ведомость насаждений с выявленными несоответствиями таксационным описаниям приведена в приложении 1 к Акту

2.3 Состояние насаждений:

с нарушенной устойчивостью (средневзвешенная категория состояния $\geq 1,51 \leq 4,50$)

с утраченной устойчивостью (средневзвешенная категория состояния $\geq 4,51$)

устойчивое (средневзвешенная категория состояния $< 1,50$)

2.4. Причины ослабления, повреждения, средневзвешенная категория состояния насаждения: стволые вредители (короед типограф) ,СКС 3,58

Вид пожара	Порода	Состояние корневых лап		Состояние корневой шейки		Высушивание луба		Обугленность древесины более 1/3 высоты ствола	
		процент поврежденных огнем корневых лап	процент деревьев с данным повреждением	древесины корневой шейки по окружности (1/4;2/4;3/4;более 3/4)	процент деревьев с данным повреждением	по окружности и (1/4;2/4;3/4;более 3/4)	процент деревьев с данным повреждением	по окружности ствола (менее 1/2; более 1/2)	процент деревьев с данным повреждением
1	2	3	4	5	6	7	8	9	10

2.4.1 Заселено (отработано) стволыми вредителями:

Вид вредителя	Порода	Встречаемость заселенных деревьев, % от запаса породы	Встречаемость отработанных деревьев, % от запаса породы	Степень заселения лесного насаждения (слабая, средняя, сильная)
1	2	3	4	5
короед типограф	Ель	94,4		

2.4.3. Поражено болезнями:

Болезнь/возбудитель	Порода	Встречаемость, % от запаса насаждения	Степень поражения лесного насаждения (слабая, средняя, сильная)
1	2	3	4

2.5. Выборке подлежит 66,6% деревьев(указывается общий % запаса деревьев, подлежащий руб

от общего запаса насаждения),

в том числе:

без признаков ослабления

причины ослабления _____

ослабленных

причины ослабления _____

сильно ослабленных

причины ослабления _____

усыхающих

21,4%

п 42 Приказа МПР России от 09.11.2020 №912

свежего сухостоя 45,2%

свежего ветровала 0,0%

свежего бурелома 0,0%

старого сухостоя 0,0%

старого ветровала 0,0%

старого бурелома 0,0%

2.6. Полнота лесного насаждения после уборки деревьев, подлежащих рубке, составит

0,2

Критическая полнота для данной категории лесных насаждений и преобладающей породы составляет

не лимитируется

ЗАКЛЮЧЕНИЕ к инструментальному обследованию участка.

С целью предотвращения негативных процессов, снижения от их воздействия назначено:

Участковое лесничество	Урочище (дача)	Квартал	Выдел	Площадь выдела, га	Лесопатологический выдел	Площадь лесопатологического выдела, га	Вид мероприятия	Площадь мероприятия, га	Породы	Доля выбираемой древесины по запасу, %	Рекомендуемый срок проведения мероприятия
1	2	3	4	5	6	7	8	9	10	11	12
без деления		74	16	1,8	1	0,21	ВСП	0,21	Е	66,6%	2023
									П	0,0%	
									С	0,0%	
									Б	0,0%	
									Ос	0,0%	
									Лп	0,0%	
									Л	0,0%	
									Д	0,0%	
									Я	0,0%	
									Кл	0,0%	
									Олс	0,0%	
									Ивд	0,0%	
									Итого:	66,6%	

Ведомость временной пробной площади и абрис участка прилагаются (приложение 2 и 3 к Акту)

РЕКОМЕНДАЦИИ по проведению мероприятий, не относящихся к мероприятиям по предупреждению распространения вредных организмов _____

Дата проведения ЛПО

11.05.2023

Дата составления документов

16.05.2023

Исполнитель работ по проведению лесопатологического обследования

Руководитель ГКУ УР "Можгинское лесничество" Иванцов С.А.

Заместитель руководителя ГКУ УР "Можгинское лесничество"

на территории Алнашского лесничества Дружинин И.А.

Инженер ОЗЛ ГКУ УР "Можгинское лесничество"

на территории Алнашского лесничества Константинов В.А.

Телефон

8(34150)3-15-85

1.1 Субъект Российской Федерации Удмуртская Республика
Лесничество (Лесопарк) Алнашское
Участковое лесничество без деления
Квартал 74 Выдел 16 Площадь выдела 1,8
Лесопатологический выдел 1 Площадь лесопатологического выдела 0,21

1.2. Метод перече́та:

сплошной, ленты пере́чета, круговые площадки постоянного радиуса,
реласкопические площадки (нужное подчеркнуть).
Количество лент/площадок 1 Размеры площадок (длина*ширина/радиус) 0
Размер временной пробной площади 0,21 га

1.3. Фактическая таксационная характеристика насаждения:

Состав Лесные культ 5Е2С3Б+ОС
единиц деревьев 7ЕЗБ Возраст 37 лет; тип леса ЕЛП полнота 0,2

запас на га 121 кбм; возобновление 0

1.4. Номер очага вредных организмов короед типограф

Тип очага вредных организмов: эпизодический, хронический (нужное подчеркнуть).
Фаза развития очага вредных организмов: начальная, нарастания численности, собственно вспышка,
кризис (нужное подчеркнуть).

1.5. Причина ослабления, повреждения насаждения и время:

короед типограф 2022 -23 г

Состояние насаждения:

усыхающие лесные насаждения

Средневзвешенная категория состояния насаждения: 3,58

1.6. Назначенные мероприятия: ВСП

Исполнитель работ по проведению лесопатологического обследования:

Руководитель ГКУ УР "Можгинское лесничество" Иванцов С.А.

Заместитель руководителя ГКУ УР "Можгинское лесничество"

на территории Алнашского лесничества Дружинин И.А.

Инженер ОЗЛ ГКУ УР "Можгинское лесничество"

на территории Алнашского лесничества Константинов В.А.

Дата составления документа 16.05.2023

Порода: С средневзвешенная категория состояния

Ступени толщины, см	Количество деревьев по категориям состояния, шт.																	Всего		
	1		2		3		4		5		5(а,б,в)			5(г,д,е)					в том числе подлежит рубке, %	
	Н	З	Н	З	Н	З	Н	З	Н	З	Н	З	О	Н	З	О	шт./куб.м	19		20
1	2	3	4	5	6	7	8	9	10	11	12	13	14	15	16	17	18	19	20	
8										0	0	0	0	0	0	0	0	0	#ДЕЛ/0!	
12										0	0	0	0	0	0	0	0	0	#ДЕЛ/0!	
16	1		1							0	0	0	0	0	0	0	0	2	0,34	0,00%
20	1		1							0	0	0	0	0	0	0	0	2	0,6	0,00%
24	2		1							0	0	0	0	0	0	0	0	3	1,41	0,00%
28	2		2							0	0	0	0	0	0	0	0	4	2,68	0,00%
32										0	0	0	0	0	0	0	0	0	0	#ДЕЛ/0!
36										0	0	0	0	0	0	0	0	0	0	#ДЕЛ/0!
40										0	0	0	0	0	0	0	0	0	0	#ДЕЛ/0!
44										0	0	0	0	0	0	0	0	0	0	#ДЕЛ/0!
48										0	0	0	0	0	0	0	0	0	0	#ДЕЛ/0!
52										0	0	0	0	0	0	0	0	0	0	#ДЕЛ/0!
56										0	0	0	0	0	0	0	0	0	0	#ДЕЛ/0!
60										0	0	0	0	0	0	0	0	0	0	#ДЕЛ/0!
64										0	0	0	0	0	0	0	0	0	0	#ДЕЛ/0!
68										0	0	0	0	0	0	0	0	0	0	#ДЕЛ/0!
72										0	0	0	0	0	0	0	0	0	0	#ДЕЛ/0!
Итого, шт.	6	0	5	0	0	0	0	0	0	0	0	0	0	0	0	0	0	11		
Итого, куб. м	3	0	2	0	0	0	0	0	0	0	0	0	0	0	0	0	0	5		
Итого, % от запаса по породе	54,7%	0,0%	45,3%	0,0%	0,0%	0,0%	0,0%	0,0%	0,0%	0,0%	0,0%	0,0%	0,0%	0,0%	0,0%	0,0%	0,0%	100,0%		0,0%

Порода: Б средневзвешенная категория состояния

Ступени толщины, см	Количество деревьев по категориям состояния, шт.																	Всего		
	1		2		3		4		5		5(а,б,в)			5(г,д,е)					в том числе подлежит рубке, %	
	Н	З	Н	З	Н	З	Н	З	Н	З	Н	З	О	Н	З	О	шт./куб.м	19		20
1	2	3	4	5	6	7	8	9	10	11	12	13	14	15	16	17	18	19	20	
8										0	0	0	0	0	0	0	0	0	0	#ДЕЛ/0!
12										0	0	0	0	0	0	0	0	0	0	#ДЕЛ/0!
16	5									0	0	0	0	0	0	0	0	5	0,85	0
20	2									0	0	0	0	0	0	0	0	2	0,58	0
24	2									0	0	0	0	0	0	0	0	2	0,86	0
28	5									0	0	0	0	0	0	0	0	5	3,1	0
32	3									0	0	0	0	0	0	0	0	3	2,52	0
36										0	0	0	0	0	0	0	0	0	0	#ДЕЛ/0!
40										0	0	0	0	0	0	0	0	0	0	#ДЕЛ/0!
44										0	0	0	0	0	0	0	0	0	0	#ДЕЛ/0!
48										0	0	0	0	0	0	0	0	0	0	#ДЕЛ/0!
52										0	0	0	0	0	0	0	0	0	0	#ДЕЛ/0!
56										0	0	0	0	0	0	0	0	0	0	#ДЕЛ/0!
60										0	0	0	0	0	0	0	0	0	0	#ДЕЛ/0!
64										0	0	0	0	0	0	0	0	0	0	#ДЕЛ/0!
68										0	0	0	0	0	0	0	0	0	0	#ДЕЛ/0!
72										0	0	0	0	0	0	0	0	0	0	#ДЕЛ/0!
Итого, шт.	17	0	0	0	0	0	0	0	0	0	0	0	0	0	0	0	0	17		
Итого, куб. м	8	0	0	0	0	0	0	0	0	0	0	0	0	0	0	0	0	8		
Итого, % от запаса по породе	100,0%	0,0%	0,0%	0,0%	0,0%	0,0%	0,0%	0,0%	0,0%	0,0%	0,0%	0,0%	0,0%	0,0%	0,0%	0,0%	0,0%	100,0%		0,0%

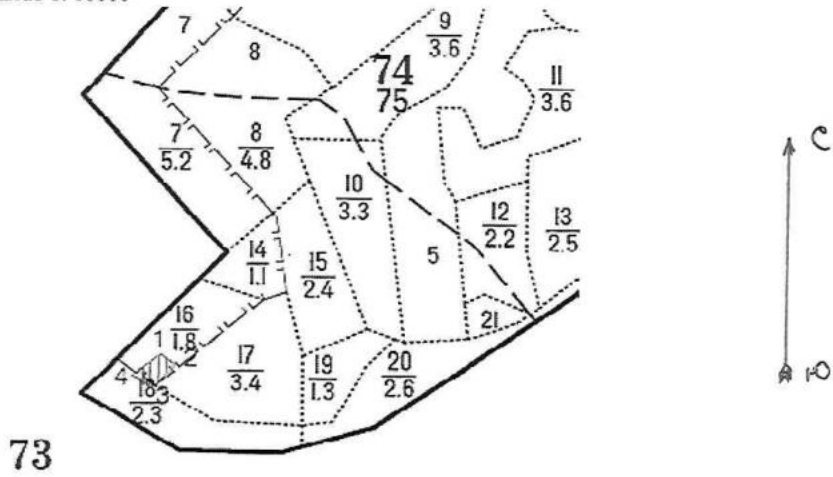
По насаждению: _____ средневзвешенная категория состояния _____

Ступени толщины, см	Количество деревьев по категориям состояния, шт.																Всего			
	1		2		3		4		5		5(д.б.в)			5(г.д.е)			шт./куб.м	в том числе подлежит рубке, %		
	Н	З	Н	З	Н	З	Н	З	Н	З	Н	З	О	Н	З	О			18	19
1	2	3	4	5	6	7	8	9	10	11	12	13	14	15	16	17				
8	0	0	0	0	0	0	0	0	0	0	0	0	0	0	0	0	0	0	0	#ДЕЛ/0!
12	0	0	0	0	0	0	0	0	0	0	21	0	9	12	0	0	0	21	1,68	100,0%
16	6	0	1	0	5	0	0	6	0	18	0	6	12	0	0	0	36	6,41	66,7%	
20	3	0	1	0	1	0	0	5	0	24	0	10	14	0	0	0	34	10,78	85,3%	
24	4	0	1	0	1	0	0	6	0	13	0	8	5	0	0	0	25	12,27	76,0%	
28	7	0	2	0	0	0	0	5	0	1	0	1	0	0	0	0	15	10,22	40,0%	
32	3	0	0	0	0	0	0	0	0	0	0	0	0	0	0	0	3	2,52	0,0%	
36	0	0	0	0	0	0	0	0	0	0	0	0	0	0	0	0	0	0	0	#ДЕЛ/0!
40	0	0	0	0	0	0	0	0	0	0	0	0	0	0	0	0	0	0	0	#ДЕЛ/0!
44	0	0	0	0	0	0	0	0	0	0	0	0	0	0	0	0	0	0	0	#ДЕЛ/0!
48	0	0	0	0	0	0	0	0	0	0	0	0	0	0	0	0	0	0	0	#ДЕЛ/0!
52	0	0	0	0	0	0	0	0	0	0	0	0	0	0	0	0	0	0	0	#ДЕЛ/0!
56	0	0	0	0	0	0	0	0	0	0	0	0	0	0	0	0	0	0	0	#ДЕЛ/0!
60	0	0	0	0	0	0	0	0	0	0	0	0	0	0	0	0	0	0	0	#ДЕЛ/0!
64	0	0	0	0	0	0	0	0	0	0	0	0	0	0	0	0	0	0	0	#ДЕЛ/0!
68	0	0	0	0	0	0	0	0	0	0	0	0	0	0	0	0	0	0	0	#ДЕЛ/0!
72																				#ДЕЛ/0!
Итого, куб. м	11	0	2	0	2	0	0	9	0	20	0	10	10	0	0	0		44		
Итого, % от запаса по породе	24,3%	0,0%	5,2%	0,0%	3,9%	0,0%	0,0%	21,4%	0,0%	45,2%	0,0%	#####	#####	0,0%	0,0%	0,0%		100,0%		66,6%

Условные обозначения: Н - не заселено (не поражено, не повреждено), З - заселено
стволовыми вредителями (поражено болезнями, повреждено огнем), О - отработано вредителями.

Абрис участка ЛЕСА

Масштаб 1: 10000



Условные обозначения: - обсажен. посад.

№ квартала	№ выдела	№ лесопатологического выдела	Размеры ленты (круговой площадки) перече́та					Координаты начала, конца поворотных точек ленты перече́та/центров круговых площадок перече́та
			№ выдела (площадки)	длина, м	ширина, м	радиус, м	площадь, га	
74	16	1					0,21	

Пространственное размещение лесопатологических выделов
(включается в Акт выделении лесопатологических выделов, для указания пространственного расположения поврежденных и погибших насаждений)

Номера точек	Координаты	Длина, м
1-2	56.098889 52.433333	24
2-3	56.098889 52.433611	80
3-4	56.098333 52.433411	40
4-1	56.098333 52.432500	83

Исполнитель работ по проведению лесопатологического обследования:
Руководитель ГКУ УР "Можгинское лесничество" Иванцов С.А.
Заместитель руководителя ГКУ УР "Можгинское лесничество"
на территории Алнашского лесничества Дружинин И.А.
Инженер ОЗЛ ГКУ УР "Можгинское лесничество"
на территории Алнашского лесничества Константинов В.А.

Дата составления документа 16.05.2022

Алнашское лесничество, кв 74 вид 16

Фото № 1



56.098333 52.432500

Дата обследования 11.05.2023 г.

Фото № 2



56.098889 52.433333

Дата обследования 11.05.2023 г.