

УТВЕРЖДАЮ:
Заместитель министра
природных ресурсов и охраны
окружающей среды Удмуртской Республики
Ю.А. Долматов
12 » сентября 2023 года

Акт
лесопатологического обследования № 2023-12-378
лесных насаждений Шарканского лесничества
Удмуртской Республики

Способ лесопатологического обследования: 1. Визуальный
2. Инструментальный

Участковое лесничество	Урочище (дача)	Квартал	Выдел	Площадь выдела, га	Лесопатологический выдел	Площадь лесопатологического выдела, га
без деления		238	51	1,6		
					1	0,3

Лесопатологическое обследование проведено на общей площади: 0,3

Кадастровый номер участка: участок не предоставлен в постоянное (бессрочное) пользование, аренду
(для участков, предоставленных в постоянное(бессрочное) пользование, аренду)

Документ о праве пользования:

(тип документа о праве пользования, дата, номер, вид разрешенного использования лесов)

Инструментальное (детальное) обследование лесных насаждений.

(раздел включается в акт в случае проведения лесопатологического обследования инструментальным способом)

2.1 Лесничество Шарканское Участковое лесничество без деления
Урочище(дача) Квартал 238 Выдел 51

Лесопатологический выдел 1 Площадь лесопатологического выдела 0,3

Наличие ограничений или особенностей участка, влияющих на назначение СОМ:

Защитные леса:- ОЗУ: участки лесов вокруг сельских населенных пунктов и садовых товариществ (отметка о наличии ООПТ, ОЗУ, водоохранной зоны, радиоактивного загрязнения лесов, угрозы возникновения очагов вредных организмов или пожарной опасности в лесах).

2.2 Фактическая таксационная характеристика лесного насаждения соответствует (не соответствует) таксационному описанию (нужное подчеркнуть). Причины несоответствия:

Ведомость насаждений с выявленными несоответствиями таксационным описаниям приведена в приложении 1 к Акту

2.3 Состояние насаждений:

с нарушенной устойчивостью (средневзвешенная категория состояния $\geq 1,51 \leq 4,50$) [

с утраченной устойчивостью (средневзвешенная категория состояния $\geq 4,51$) [

устойчивое (средневзвешенная категория состояния $< 1,50$) [

2.4. Причины ослабления, повреждения, средневзвешенная категория состояния насаждения: повреждение стволовыми вредителями, СКС 3,56

Вид пожара	Порода	Сосояние корневых лап		Состояние корневой шейки		Высушивание луба		Обугленность древесины более 1/3 высоты ствола	
		процент поврежденных огнем корней	процент деревьев с данным повреждением	Обугленность древесины корневой шейки по окружности (1/4;2/4;3/4;бол	процент деревьев с данным повреждением	по окружности и (1/4;2/4;3/4 ; более3/4	процент деревьев с данным повреждением	по окружности ствола (менее 1/2; более 1/2)	процент деревьев с данным повреждением
1	2	3	4	5	6	7	8	9	10

2.4.1 Заселено (отработано) стволовыми вредителями:

Вид вредителя	Порода	Встречаемость заселенных деревьев, % от запаса породы	Встречаемость отработанных деревьев, % от запаса породы	Степень заселения лесного насаждения (слабая, средняя, сильная)
1	2	3	4	5
Короед-типограф	Е	29,0%	31,2%	сильная
Усач пихтовый черный большой	П	31,1	42,7%	сильная

2.4.3. Поражено болезнями:

Болезнь/возбудитель	Порода	Встречаемость, % от запаса насаждения	Степень поражения лесного насаждения (слабая, средняя, сильная)
1	2	3	4

2.5. Выборке подлежит 62,1% деревьев (указывается общий % запаса деревьев, подлежащий рубке, от общего запаса насаждения), в том числе:

без признаков ослабления причины ослабления _____
 ослабленных причины ослабления _____
 сильно ослабленных причины ослабления _____
 усыхающих 29,0% причины назначения п. 42 приказа Минприроды России от 09.11.2020 г № 912

свежего сухостоя 19,9%
 свежего ветровала 0,0%
 свежего бурелома 0,0%
 старого сухостоя 13,3%
 старого ветровала 0,0%
 старого бурелома 0,0%

2.6. Полнота лесного насаждения после уборки деревьев, подлежащих рубке, составит 0,3

Критическая полнота для данной категории лесных насаждений и преобладающей породы составляет не лимитируется

ЗАКЛЮЧЕНИЕ к инструментальному обследованию участка.

С целью предотвращения негативных процессов, снижения от их воздействия назначено: ВСП

Участковое лесничество	Урочище (дача)	Квартал	Выдел	Площадь выдела, га	Лесопатологический выдел	Площадь лесопатологического выдела, га	Вид мероприятия	Площадь мероприятия, га	Породы	Доля выбираемой древесины по запасу, %	Рекомендуемый срок проведения
1	2	3	4	5	6	7	8	9	10	11	12
без деления		238	51	1,6	1	0,3	ВСП	0,3	Е	46,3%	2023
									П	15,8%	
									С	0,0%	
									Б	0,0%	
									Ос	0,0%	
									ОлЧ	0,0%	
									Л	0,0%	
									Д	0,0%	
									Я	0,0%	
									Кл	0,0%	
									Олс	0,0%	
									Ивд	0,0%	
Итого:										62,1%	

Ведомость временной пробной площади и абрис участка прилагаются (приложение 2 и 3 к Акту)

РЕКОМЕНДАЦИИ по проведению мероприятий, не относящихся к мероприятиям по предупреждению распространения вредных организмов. после окончания выборочной санитарной рубки обеспечить проведение мероприятий по восстановлению леса в соответствии с правилами лесовосстановления, соблюдать утвержденные в установленном порядке правила пожарной безопасности в лесах.

Дата проведения ЛПО 28.08.2023

Исполнитель работ по проведению лесопатологического обследования:

И.О. руководителя ГКУ УР "Воткинское лесничество" на территории Шарканского лесничества
 Инженер ОЗЛ ГКУ УР "Воткинское лесничество" на территории Шарканского лесничества
 Мастер леса ГКУ УР "Воткинское лесничество" на территории Шарканского лесничества

 Петров Е.Н.
 Туров В.Л.
 Кузнецов Г.Д.

Дата составления документов: 08.09.2023

Телефон 8 (34136) 3-33-67

ВРЕМЕННАЯ ПРОБНАЯ ПЛОЩАДЬ № 1

1.1. Субъект Российской Федерации	Удмуртская Республика	Лесничество Шарканское		
Участковое лесничество	без деления			
Квартал	238	Выдел	51	Площадь выдела 1,6
Лесопатологический выдел	1	Площадь лесопатологического выдела		0,3

1.2. Метод перече́та:

сплошной, ленты пере́чета, круговые площадки постоянного радиуса, реласкопические площадки (нужное подчеркнуть).

Количество лент/площадок 1 шт. Размеры площадок (длина*ширина/радиус) ___м

Размер временной пробной площади 0,3 га

1.3. Фактическая таксационная характеристика насаждения:

Состав	8С2Е	Возраст	72 лет;	тип леса	СКС полнота	0,3
запас на га	194	кбм;	возобновление	0		

1.4. Номер очага вредных организмов _____

Тип очага вредных организмов: эпизодический, хронический (нужное подчеркнуть).

Фаза развития очага вредных организмов: начальная, нарастания численности, собственно вспышка, кризис (нужное подчеркнуть).

1.5. Причина ослабления, повреждения насаждения и время:

короед-типограф, усач пихтовый черный большой 2022-2023 год повреждения

Состояние насаждения: усыхающие лесные насаждения

Средневзвешенная категория состояния насаждения: 3,56

1.6. Назначенные мероприятия: ВСП

Исполнитель работ по проведению лесопатологического обследования:

И.О. руководителя ГКУ УР "Воткинское лесничество"

на территории Шарканского лесничества

Инженер ОЗЛ ГКУ УР "Воткинское лесничество"

на территории Шарканского лесничества

Мастер леса ГКУ УР "Воткинское лесничество"

на территории Шарканского лесничества

	Петров Е.Н.
	Туров В.Л.
	Кузнецов Г.Д.

Дата составления документа: 08.09.2023

Телефон 8 (34136) 3-33-67

ВЕДОМОСТЬ ПЕРЕЧЕТА ДЕРЕВЬЕВ кв 238 выд 51
(для сплошного, ленточного и перечета на круговых площадках постоянного радиуса)

Порода: Е средневзвешенная категория состояния: СКС - 3,32

Ступени толщины, см	Количество деревьев по категориям состояния, шт.																Всего		
	1		2		3		4		5		5(а,б,в)			5(г,д,е)			шт./куб.м	в том числе подлежит рубке, %	
	Н	З	Н	З	Н	З	Н	З	Н	З	Н	З	О	Н	З	О			
1	2	3	4	5	6	7	8	9	10	11	12	13	14	15	16	17	18	19	20
8									0	0	0	0	0	0	0	0	0	0	#ДЕЛ/0!
12	1								0	0	0	0	0	0	0	0	1	0,08	0,00%
16	3								0	1	0	0	0	0	0	1	4	0,72	25,00%
20	1								0	1	0	0	0	0	0	1	2	0,64	50,00%
24			1					1	0	6	0	0	0	0	0	6	8	4	87,50%
28	8		2					2	0	5	0	0	4	0	0	1	17	12,58	41,18%
32	5		2		1			3	0	1	0	0	1	0	0	0	12	12,24	33,33%
36	1		1		1			3	0	3	0	0	2	0	0	1	9	12,15	66,67%
40	1				1			2	0	5	0	0	4	0	0	1	9	15,48	77,78%
44	1							2	0	0	0	0	0	0	0	0	3	6,42	66,67%
48								1	0	0	0	0	0	0	0	0	1	2,6	100,00%
52									0	0	0	0	0	0	0	0	0	0	#ДЕЛ/0!
56									0	0	0	0	0	0	0	0	0	0	#ДЕЛ/0!
60									0	0	0	0	0	0	0	0	0	0	#ДЕЛ/0!
64									0	0	0	0	0	0	0	0	0	0	#ДЕЛ/0!
68									0										
72									0	0	0	0	0	0	0	0	0	0	#ДЕЛ/0!
Итого, шт.	21	0	6	0	3	0	0	14	0	22	0	0	11	0	0	11	66		
Итого, куб. м	17	0	5	0	4	0	0	19	0	21	0	0	14	0	0	7		67	
Итого, % от запаса по породе	25,7%	0,0%	8,0%	0,0%	6,1%	0,0%	0,0%	29,0%	0,0%	31,2%	0,0%	0,0%	20,3%	0,0%	0,0%	10,9%	100,0%		60,2%

Порода: П средневзвешенная категория состояния: СКС - 3,8

Ступени толщины, см	Количество деревьев по категориям состояния, шт.																Всего			
	1		2		3		4		5		5(а,б,в)			5(г,д,е)			шт./куб.м	в том числе подлежит рубке, %		
	Н	З	Н	З	Н	З	Н	З	Н	З	Н	З	О	Н	З	О				
1	2	3	4	5	6	7	8	9	10	11	12	13	14	15	16	17	18	19	20	
8									0	0	0	0	0	0	0	0	0	0	#ДЕЛ/0!	
12									0	0	0	0	0	0	0	0	0	0	#ДЕЛ/0!	
16	2								0	2	0	0	0	0	0	0	2	4	0,64	50,00%
20	1								0	5	0	0	1	0	0	4	6	1,68	83,33%	
24	1							1	0	4	0	0	3	0	0	1	6	2,64	83,33%	
28			2					4	0	3	0	0	2	0	0	1	9	5,76	77,78%	
32	1		2					2	0	3	0	0	1	0	0	2	8	6,88	62,50%	
36								1	0	0	0	0	0	0	0	0	1	1,1	100,00%	
40									0	0	0	0	0	0	0	0	0	0	#ДЕЛ/0!	
44									0	0	0	0	0	0	0	0	0	0	#ДЕЛ/0!	
48									0	0	0	0	0	0	0	0	0	0	#ДЕЛ/0!	
52									0	0	0	0	0	0	0	0	0	0	#ДЕЛ/0!	
56									0	0	0	0	0	0	0	0	0	0	#ДЕЛ/0!	
60									0	0	0	0	0	0	0	0	0	0	#ДЕЛ/0!	
64									0	0	0	0	0	0	0	0	0	0	#ДЕЛ/0!	
68									0	0	0	0	0	0	0	0	0	0	#ДЕЛ/0!	
72									0	0	0	0	0	0	0	0	0	0	#ДЕЛ/0!	
Итого, шт.	5	0	4	0	0	0	0	8	0	17	0	0	7	0	0	10	34			
Итого, куб. м	2	0	3	0	0	0	0	6	0	8	0	0	4	0	0	4		19		
Итого, % от запаса по породе	10,2%	0,0%	16,0%	0,0%	0,0%	0,0%	0,0%	31,1%	0,0%	42,7%	0,0%	0,0%	20,0%	0,0%	0,0%	22,7%	100,0%		100,0%	

Порода: С средневзвешенная категория состояния; СКС - 1,0

Ступени толщины, см	Количество деревьев по категориям состояния, шт.																Всего		
	1		2		3		4		5		5(а,б,в)			5(г,д,е)			шт./куб.м	в том числе подлежит рубке, %	
	Н	З	Н	З	Н	З	Н	З	Н	З	Н	З	О	Н	З	О			
1	2	3	4	5	6	7	8	9	10	11	12	13	14	15	16	17	18	19	20
8										0	0	0	0	0	0	0	0	0	#ДЕЛ/0!
12										0	0	0	0	0	0	0	0	0	#ДЕЛ/0!
16										0	0	0	0	0	0	0	0	0	#ДЕЛ/0!
20										0	0	0	0	0	0	0	0	0	#ДЕЛ/0!
24										0	0	0	0	0	0	0	0	0	#ДЕЛ/0!
28										0	0	0	0	0	0	0	0	0	#ДЕЛ/0!
32										0	0	0	0	0	0	0	0	0	#ДЕЛ/0!
36										0	0	0	0	0	0	0	0	0	#ДЕЛ/0!
40	1									0	0	0	0	0	0	0	0	1	0,00%
44										0	0	0	0	0	0	0	0	0	#ДЕЛ/0!
48										0	0	0	0	0	0	0	0	0	#ДЕЛ/0!
52										0	0	0	0	0	0	0	0	0	#ДЕЛ/0!
56										0	0	0	0	0	0	0	0	0	#ДЕЛ/0!
60										0	0	0	0	0	0	0	0	0	#ДЕЛ/0!
64										0	0	0	0	0	0	0	0	0	#ДЕЛ/0!
68										0	0	0	0	0	0	0	0	0	#ДЕЛ/0!
72										0	0	0	0	0	0	0	0	0	#ДЕЛ/0!
Итого, шт.	1	0	0	0	0	0	0	0	0	0	0	0	0	0	0	0	0	1	
Итого, куб. м	1	0	0	0	0	0	0	0	0	0	0	0	0	0	0	0	0	1	
Итого, % от запаса по породе	100,0%	0,0%	0,0%	0,0%	0,0%	0,0%	0,0%	0,0%	0,0%	0,0%	0,0%	0,0%	0,0%	0,0%	0,0%	0,0%	0,0%	100,0%	0,0%

Порода: Б средневзвешенная категория состояния

Ступени толщины, см	Количество деревьев по категориям состояния, шт.																Всего		
	1		2		3		4		5		5(а,б,в)			5(г,д,е)			шт./куб.м	в том числе подлежит рубке, %	
	Н	З	Н	З	Н	З	Н	З	Н	З	Н	З	О	Н	З	О			
1	2	3	4	5	6	7	8	9	10	11	12	13	14	15	16	17	18	19	20
8										0	0	0	0	0	0	0	0	0	#ДЕЛ/0!
12										0	0	0	0	0	0	0	0	0	#ДЕЛ/0!
16										0	0	0	0	0	0	0	0	0	#ДЕЛ/0!
20										0	0	0	0	0	0	0	0	0	#ДЕЛ/0!
24										0	0	0	0	0	0	0	0	0	#ДЕЛ/0!
28										0	0	0	0	0	0	0	0	0	#ДЕЛ/0!
32										0	0	0	0	0	0	0	0	0	#ДЕЛ/0!
36										0	0	0	0	0	0	0	0	0	#ДЕЛ/0!
40										0	0	0	0	0	0	0	0	0	#ДЕЛ/0!
44	1									0	0	0	0	0	0	0	0	1	0
48										0	0	0	0	0	0	0	0	0	#ДЕЛ/0!
52										0	0	0	0	0	0	0	0	0	#ДЕЛ/0!
56										0	0	0	0	0	0	0	0	0	#ДЕЛ/0!
60										0	0	0	0	0	0	0	0	0	#ДЕЛ/0!
64										0	0	0	0	0	0	0	0	0	#ДЕЛ/0!
68										0	0	0	0	0	0	0	0	0	#ДЕЛ/0!
72										0	0	0	0	0	0	0	0	0	#ДЕЛ/0!
Итого, шт.	1	0	0	0	0	0	0	0	0	0	0	0	0	0	0	0	0	1	
Итого, куб. м	0	0	0	0	0	0	0	0	0	0	0	0	0	0	0	0	0	0	
Итого, % от запаса по породе	#####	#####	#####	#####	#####	#####	#####	#####	#####	#ДЕЛ/0!	#####	#####	#####	#####	#####	#####	#ДЕЛ/0!	#ДЕЛ/0!	#ДЕЛ/0!

Порода: Ос средневзвешенная категория состояния _____

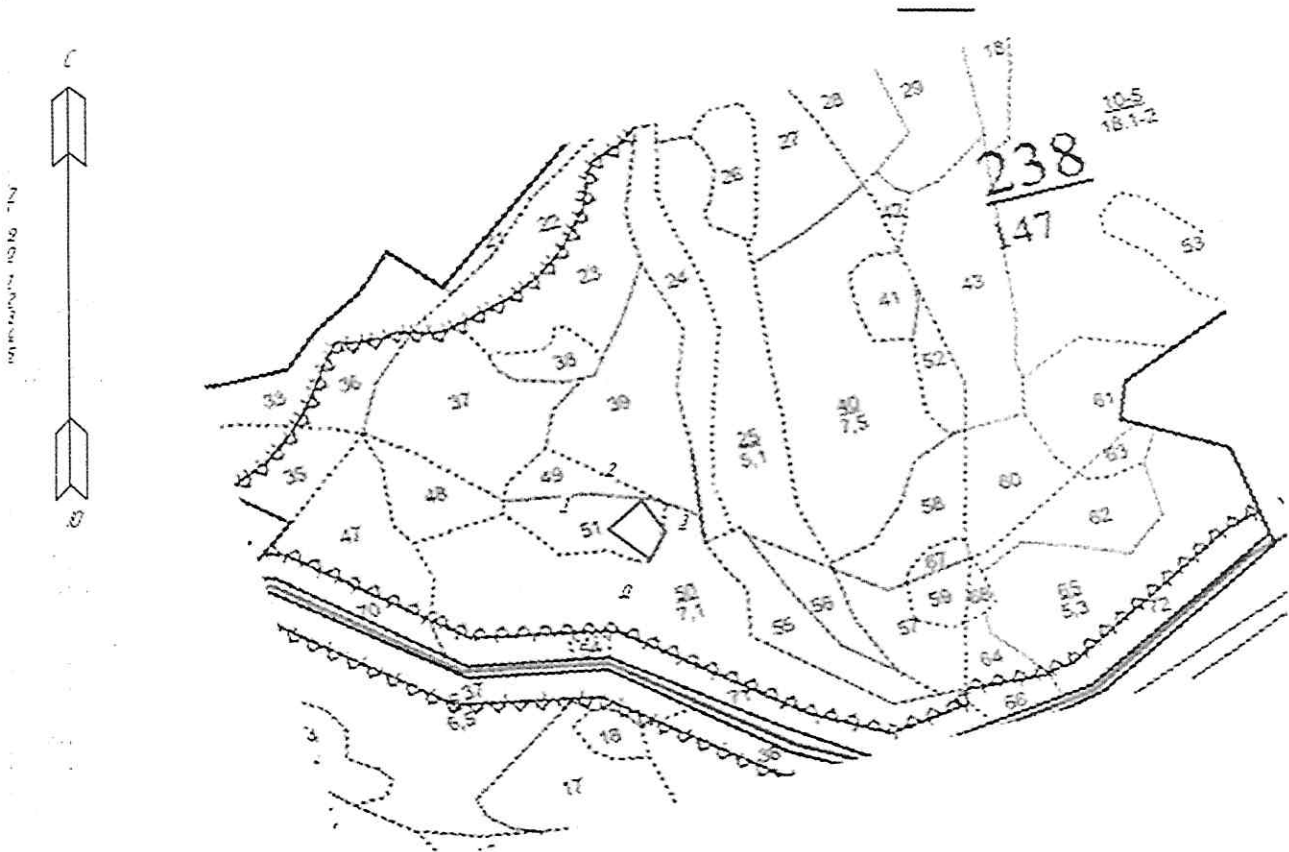
Ступени толщины, см	Количество деревьев по категориям состояния, шт.																	Всего		
	1		2		3		4		5		5(д,б,в)			5(г,д,е)					в том числе подлежит рубке, %	
	Н	З	Н	З	Н	З	Н	З	Н	З	Н	З	О	Н	З	О	шт./куб.м	18		19
8										0	0	0	0	0	0	0	0	0	0	#ДЕЛ/0!
12										0	0	0	0	0	0	0	0	0	0	#ДЕЛ/0!
16										0	0	0	0	0	0	0	0	0	0	#ДЕЛ/0!
20										0	0	0	0	0	0	0	0	0	0	#ДЕЛ/0!
24										0	0	0	0	0	0	0	0	0	0	#ДЕЛ/0!
28										0	0	0	0	0	0	0	0	0	0	#ДЕЛ/0!
32										0	0	0	0	0	0	0	0	0	0	#ДЕЛ/0!
36										0	0	0	0	0	0	0	0	0	0	#ДЕЛ/0!
40	1									0	0	0	0	0	0	0	0	1	0	0
44										0	0	0	0	0	0	0	0	0	0	#ДЕЛ/0!
48										0	0	0	0	0	0	0	0	0	0	#ДЕЛ/0!
52										0	0	0	0	0	0	0	0	0	0	#ДЕЛ/0!
56										0	0	0	0	0	0	0	0	0	0	#ДЕЛ/0!
60										0	0	0	0	0	0	0	0	0	0	#ДЕЛ/0!
64										0	0	0	0	0	0	0	0	0	0	#ДЕЛ/0!
68																				
										0	0	0	0	0	0	0	0	0	0	#ДЕЛ/0!
72										0	0	0	0	0	0	0	0	0	0	#ДЕЛ/0!
Итого, шт.	1	0	0	0	0	0	0	0	0	0	0	0	0	0	0	0	0	1		
Итого, куб.м	0	0	0	0	0	0	0	0	0	0	0	0	0	0	0	0	0		0	
Итого, % от запаса по породе	#####	#####	#####	#####	#####	#####	#####	#####	#####	#ДЕЛ/0!	#####	#####	#####	#####	#####	#####	#ДЕЛ/0!	#ДЕЛ/0!		#ДЕЛ/0!

Приложение 3
к акту лесопатологических обследований
утвержденному Приказом
Минприроды УР
от 09.11.2020 №910

Абрис участка леса

Шарканское лесничество, Без деления участковое лесничество,
квартал 238, выдел 51, площадь 0,3

М 1:10000



№ квартала	№ выдела	№ лесопатологического выдела	Размер ленты (круговой площадки) перече́та				Координаты начала, конца поворотных точек лент	перече́та/центров круговых площадок
			длина, м	ширина, м	радиус, м	площадь, га		
238	51	1						

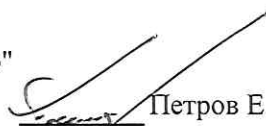
Пространственное размещение лесопатологических выделов
(включается в Акт выделении лесопатологических выделов, для указания
пространственного расположения поврежденных и погибших насаждений)

Номера точек	Координаты	Длина, м	Румбы линий, м
0-1	57,30593200 53,89624400	72	СЗ 51
1-2	57,30644200 53,89555200	63	СВ 46
2-3	5730670200 53,89646900	57	ЮВ 34
3-0	57,30622400 53,89680100	47	ЮЗ 30

Исполнитель работ по проведению лесопатологических обследований:

И.О. руководителя ГКУ УР "Воткинское лесничество"

на территории Шарканского лесничества


Петров Е.Н.


Инженер ОЗЛ ГКУ УР "Воткинское лесничество"

на территории Шарканского лесничества


Туров В.Л.

Мастер леса ГКУ УР "Воткинское лесничество"

на территории Шарканского лесничества


Кузнецов Г.Д.

Дата составления документа 08.09.2013

Телефон (34136) 3-33-67

Шарканское лесничество, кв. 238 выд. 51

Фото № 1



N57,30644200

E53,89555200

Дата обследования 28.08.2023 г.

Фото №2



N57,30622400 E53,89680100

Дата обследования 28.08.2023 г.