

УТВЕРЖДАЮ:
Заместитель министра
природных ресурсов и охраны
окружающей среды Удмуртской Республики
Ю.А. Долматов
« 13 » *исходный* 2023 года

Акт
лесопатологического обследования № 2023-24-569
лесных насаждений Якшур - Бодьинского лесничества
Удмуртской Республики

Способ лесопатологического обследования: 1. Визуальный

2. Инструментальный

Участковое лесничество	Урочище (дача)	Квартал	Выдел	Площадь выдела, га	Лесопатологический выдел	Площадь лесопатологического выдела, га
Мукшинское		92	7	21,3		
					1	1

Лесопатологическое обследование проведено на общей площади:

1

Кадастровый номер участка: участок не предоставлен в постоянное (бессрочное) пользование, аренду
(для участков, предоставленных в постоянное(бессрочное) пользование, аренду)

Документ о праве пользования:

(тип документа о праве пользования, дата, номер, вид разрешенного использования лесов)

Инструментальное (детальное) обследование лесных насаждений.

(раздел включается в акт в случае проведения лесопатологического обследования инструментальным способом)

2.1 Лесничество Якшур-Бодьинское Участковое лесничество Мукшинское
 Урочище(дача) Квартал 92 Выдел 7
 Лесопатологический выдел 1 Площадь лесопатологического выдела 1

Наличие ограничений или особенностей участка, влияющих на назначение СОМ:

(отметка о наличии ООПТ, ОЗУ, водоохранной зоны, радиоактивного загрязнения лесов, угрозы возникновения очагов вредных организмов или пожарной опасности в лесах).

Защитные леса : **нет**

ОЗУ: нет

2.2 Фактическая таксационная характеристика лесного насаждения соответствует (не соответствует) таксационному описанию (нужное подчеркнуть). Причины несоответствия:

Ведомость насаждений с выявленными несоответствиями таксационным описаниям приведена в приложении 1 к Акту

2.3 Состояние насаждений:

с нарушенной устойчивостью (средневзвешенная категория состояния $\geq 1,51 \leq 4,50$)

с утраченной устойчивостью (средневзвешенная категория состояния $\geq 4,51$)

устойчивое (средневзвешенная категория состояния $< 1,50$)

2.4. Причины ослабления, повреждения, средневзвешенная категория состояния насаждения:

повреждение стволовыми вредителями, СКС 2,69

Вид пожара	Порода	Состояние корневых лап		Состояние корневой шейки		Высушивание луба		Обугленность древесины более 1/3 высоты ствола	
		процент поврежденных огнем корней	процент деревьев с данным повреждением	Обугленность древесины корневой шейки по окружности (1/4;2/4;3/4;бол)	процент деревьев с данным повреждением	по окружности (1/4;2/4;3/4; болнн3/4	процент деревьев с данным повреждением	по окружности ствола (менее 1/2; более 1/2)	процент деревьев с данным повреждением
1	2	3	4	5	6	7	8	9	10

2.4.1 Заселено (отработано) стволовыми вредителями:

Вид вредителя	Порода	Встречаемость заселенных деревьев, % от запаса породы	Встречаемость отработанных деревьев, % от запаса породы	Степень заселения лесного насаждения (слабая, средняя, сильная)
1	2	3	4	5
стволовые вредители	Е		38,1%	
короед-типограф	Е	9,2%		
стволовые вредители	П		32,9%	
уссурийский полиграф	П	63,8%		сильная

2.4.3. Поражено болезнями:

Болезнь/возбудитель	Порода	Встречаемость, % от запаса насаждения	Степень поражения лесного насаждения (слабая, средняя, сильная)
1	2	3	4

Результаты проведения лесопатологического обследования лесных насаждений

за 09.2023г.

Субъект Российской Федерации
Удмуртская Республика

Мушкетское
лесничество

Лесничество

Якшур-Большинское

1	2	3	4	5	6	7	8	Таксационная характеристика лесного насаждения										36																	
								9	10	11	12	13	14	15	16	17	без признаков ослабления		ослабленные		сильно ослабленные		умеренно ослабленные		32	33	34	35	36						
Н	Р	Н	Р	Н	Р	Н	Р										Н	Р	Н	Р	Н	Р	Н	Р						Н	Р				
92	7	21,3	нет	нет	нет	1	1	Потгишеское насаждение	ЛП	ЛП	75	25	26	0,3	194	175	18	19	20	21	22	23	24	25	26	27	28	29	30	31	32	33	34	35	36
								Заросшие насаждения	Д	Д	75	25	26	0,3	194	175	18	19	20	21	22	23	24	25	26	27	28	29	30	31	32	33	34	35	36
								Заросшие насаждения	Я	Я	75	25	26	0,3	194	175	18	19	20	21	22	23	24	25	26	27	28	29	30	31	32	33	34	35	36
								Заросшие насаждения	Кл	Кл	75	25	26	0,3	194	175	18	19	20	21	22	23	24	25	26	27	28	29	30	31	32	33	34	35	36
								Заросшие насаждения	Ос	Ос	75	25	26	0,3	194	175	18	19	20	21	22	23	24	25	26	27	28	29	30	31	32	33	34	35	36
								Заросшие насаждения	ИвД	ИвД	75	25	26	0,3	194	175	18	19	20	21	22	23	24	25	26	27	28	29	30	31	32	33	34	35	36
Всего																441	25,1%	0,0%	20,8%	0,0%	10,4%	0,0%	2,7%	8,0%	9,0%	0,0%	0,0%	24,1%	0,0%	0,0%	0,0%	41,0%			

Условные обозначения: Н - деревья не подлежат рубке, Р - деревья подлежат рубке

Исполнитель работ по проведению лесопатологического обследования

Руководитель ГКУ УР "Якшур - Большинское лесничество"

Инженер ОЗЛ ГКУ УР "Якшур - Большинское лесничество"

Участковый лесничий Мушкетского участка лесничества

ГКУ УР "Якшур - Большинское лесничество"

Дата составления документа

Переманников В.Н.

Воронцова Е.В.

Есенкуллов И.И.

24.10.2023г.

2.5. Выборке подлежит 41,0% деревьев (указывается общий % запаса деревьев, подлежащий рубке, от общего запаса насаждения), в том числе:

без признаков ослабления причины назначения п.54 приказа МПР России от 09.11.2020 № 912
 ослабленных причины назначения п.54 приказа МПР России от 09.11.2020 № 912
 сильно ослабленных причины назначения п.54 приказа МПР России от 09.11.2020 № 912
 усыхающих 8,0% причины назначения п.42 приказа МПР России от 09.11.2020 № 912

свежего сухостоя 9,0%
 свежего ветровала 0,0%
 свежего бурелома 0,0%

старого сухостоя 24,1%
 старого ветровала 0,0%
 старого бурелома 0,0%

2.6. Полнота лесного насаждения после уборки деревьев, подлежащих рубке, составит 0,3

Критическая полнота для данной категории лесных насаждений и преобладающей породы составляет 0,5

ЗАКЛЮЧЕНИЕ к инструментальному обследованию участка.

С целью предотвращения негативных процессов, снижения от их воздействия назначено:

Участковое лесничество	Урочище (дача)	Квартал	Выдел	Площадь выдела, га	Лесопатологический выдел	Площадь лесопатологического выдела, га	Вид мероприятия	Площадь мероприятия, га	Породы	Доля выбираемой древесины по запасу, %	Рекомендуемый срок проведения мероприятия
1	2	3	4	5	6	7	8	9	10	11	12
Мукшинское		92	7	21,3	1	1	ССР	1	Е	21,8%	2023-2024
									П	19,3%	
									С	0,0%	
									Б	0,0%	
									Ос	0,0%	
									ЛП	0,0%	
									Л	0,0%	
									Д	0,0%	
									Я	0,0%	
									Кл	0,0%	
									Олс	0,0%	
									Ивд	0,0%	
Итого:										41,0%	

Ведомость временной пробной площади и абрис участка прилагаются (приложение 2 и 3 к Акту)

РЕКОМЕНДАЦИИ по проведению мероприятий, не относящихся к мероприятиям по предупреждению распространения вредных организмов.
 после окончания сплошной санитарной рубки обеспечить проведение мероприятий по восстановлению леса в соответствии с правилами лесовосстановления,
 соблюдать утвержденные в установленном порядке правила пожарной безопасности в лесах.

Дата проведения ЛПО

Исполнитель работ по проведению лесопатологического обследования:

Руководитель ГКУ УР "Якшур - Бодьинское лесничество"

Первозчиков В.Н.

Инженер ОЗЛ ГКУ УР "Якшур - Бодьинское лесничество"

Воронцова Е.В.

Участковый лесничий Мукшинского участкового лесничества ГКУ УР "Якшур - Бодьинское лесничество"

Эсенкулов И.И.

Дата составления документов 24.10.2023,

Телефон 8 (3412) 22-16-64

ВРЕМЕННАЯ ПРОБНАЯ ПЛОЩАДЬ № 1

1.1. Субъект Российской Федерации Удмуртская Республика Лесничество Якшур - Бодьинское
Участковое лесничество Мукшинское
Квартал 92 Выдел 7 Площадь выдела 21,3
Лесопатологический выдел 1 Площадь лесопатологического выдела 1

1.2. Метод перече́та:

сплошной, ленты пере́чета, круговые площадки постоянного радиуса,
реласкопические площадки (нужное подчеркнуть).
Количество лент/площадок 1 шт. Размеры площадок (длина*ширина/радиус) ___м
Размер временной пробной площади 1 га

1.3. Фактическая таксационная характеристика насаждения:

Состав 4Е1С1ПЗБ1Ое Возраст 75 лет; тип леса ЕКС полнота 0,3
запас на га 194 кбм; возобновление 6Е4П (25) 3 м, 1 тыс.шт/га, благонадежный

1.4. Номер очага вредных организмов _____

Тип очага вредных организмов: эпизодический, хронический (нужное подчеркнуть).
Фаза развития очага вредных организмов: начальная, нарастания численности, собственно вспышка,
кризис (нужное подчеркнуть).

1.5. Причина ослабления, повреждения насаждения и время:

стволовыми вредителями, 2020-2022 года повреждения
Состояние насаждения: сильно ослабленное лесное насаждение
Средневзвешенная категория состояния насаждения: 2,69

1.6. Назначенные мероприятия ССР

Исполнитель работ по проведению лесопатологического обследования:

Руководитель ГКУ УР "Якшур - Бодьинское лесничество"

Перевозчиков В.Н.

Инженер ОЗЛ ГКУ УР "Якшур - Бодьинское лесничество"

Воронцова Е.В.

Участковый лесничий Мукшинского участкового лесничества
ГКУ УР "Якшур - Бодьинское лесничество"

Эсенкулов И.И.

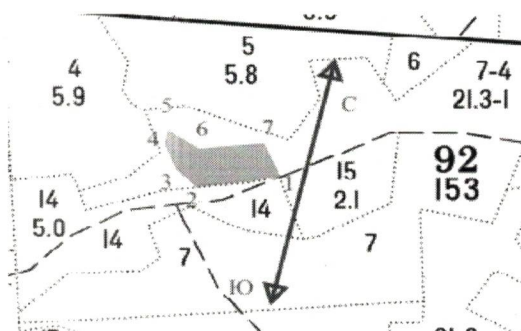
Дата составления документа: 24.10.2023,

Телефон 8 (3412) 22-16-64

Абрис участка леса

Якшур - Бодьинское лесничество, Мукшинское участковое лесничество,
квартал 92, выдел 7, площадь 1,0

Масштаб 1: 10000



№ квартала	№ выдела	№ лесопатологического выдела	Размер ленты (круговой площадки) перече́та				Координаты начала, конца поворотных точек лент	Координаты перече́та/центров круговых площадок перече́та
			длина, м	ширина, м	радиус, м	площадь, га		
92	7	1				1,0		

Пространственное размещение лесопатологических выделов

(включается в Акт выделении лесопатологических выделов, для указания пространственного расположения поврежденных и погибших насаждений)

Номера точек	Координаты	Длина, м
1-2	57.26029 53.23970	117
2-3	57.25993 53.23824	60
3-4	57.26017 53.23742	40
4-5	57.26055 53.23726	25

Номера точек	Координаты	Длина, м
5-6	57.26084 53.23727	65
6-7	57.26055 53.23824	90
7-1	57.26056 53.23970	65

Исполнитель работ по проведению лесопатологического обследования:

Руководитель ГКУ УР "Якшур - Бодьинское лесничество"

Перевозчиков В.Н.

Инженер ОЗЛ ГКУ УР "Якшур - Бодьинское лесничество"

Воронцова Е.В.

Участковый лесничий Мукшинского участкового лесничества
ГКУ УР "Якшур - Бодьинское лесничество"

Эсенкулов И.И.

Дата составления документа: 24.10.2023г

Телефон 8 (3412) 22-16-64

ВЕДОМОСТЬ ПЕРЕЧЕТА ДЕРЕВЬЕВ
(для сплошного, ленточного и перечета на круговых площадках постоянного радиуса)

Порода: Е средневзвешенная категория состояния

Ступени толщины, см	Количество деревьев по категориям состояния, шт.																	Всего		в том числе подлежит рубке, %
	1		2		3		4		5		5(а,б,в)			5(г,д,е)			шт./куб.м			
	Н	З	Н	З	Н	З	Н	З	Н	З	Н	З	О	Н	З	О		18	19	
1	2	3	4	5	6	7	8	9	10	11	12	13	14	15	16	17	18	19	20	
8										0	0	0	0	0	0	0	0	0	#ДЕЛ/0!	
12										0	0	0	0	0	0	0	0	0	#ДЕЛ/0!	
16	8									0	3	0	0	0	0	0	3	11	1,98	
20	10		6		5					0	5	0	0	0	0	0	5	26	8,32	
24	9		5		6		2			0	19	0	1	0	0	0	18	41	20,5	
28	10		6		6		2			0	24	0	5	0	0	0	19	48	35,52	
32	4		3		2		1			0	12	0	1	0	0	0	11	22	22,44	
36	1		2		2		2			0	7	0	4	0	0	0	3	14	18,9	
40	1		1		1		1			0	3	0	1	0	0	0	2	7	12,04	
44					2					0	2	0	0	0	0	0	2	4	8,56	
48					1					0	1	0	0	0	0	0	1	2	5,2	
52										0	0	0	0	0	0	0	0	0	#ДЕЛ/0!	
56										0	0	0	0	0	0	0	0	0	#ДЕЛ/0!	
60										0	0	0	0	0	0	0	0	0	#ДЕЛ/0!	
64										0	0	0	0	0	0	0	0	0	#ДЕЛ/0!	
68										0	0	0	0	0	0	0	0	0	#ДЕЛ/0!	
72										0	0	0	0	0	0	0	0	0	#ДЕЛ/0!	
Итого, шт.	43	0	23	0	25	0	8	0	0	76	0	12	0	0	0	64	175			
Итого, куб. м	24	0	16	0	22	0	8	0	0	63	0	12	0	0	0	51		133	63	
Итого, % от запаса по породе	17,8%	0,0%	12,2%	0,0%	16,8%	0,0%	5,9%	0,0%	0,0%	47,3%	0,0%	9,2%	0,0%	0,0%	0,0%	38,1%	100,0%		47,30%	

КСС 3,53

Порода: П средневзвешенная категория состояния

Ступени толщины, см	Количество деревьев по категориям состояния, шт.																	Всего		в том числе подлежит рубке, %
	1		2		3		4		5		5(а,б,в)			5(г,д,е)			шт./куб.м			
	Н	З	Н	З	Н	З	Н	З	Н	З	Н	З	О	Н	З	О		18	19	
1	2	3	4	5	6	7	8	9	10	11	12	13	14	15	16	17	18	19	20	
8										0	0	0	0	0	0	0	0	0	#ДЕЛ/0!	
12										0	2	0	0	0	0	0	2	2	0,16	
16								1		0	13	0	0	0	0	0	13	14	2,24	
20	2							5		0	23	0	6	0	0	0	17	30	8,4	
24	3							6		0	24	0	4	0	0	0	20	33	14,52	
28								12		0	9	0	4	0	0	0	5	21	13,44	
32								8		0	7	0	7	0	0	0	0	15	12,9	
36								4		0	0	0	0	0	0	0	0	4	4,4	
40										0	0	0	0	0	0	0	0	0	#ДЕЛ/0!	
44										0	1	0	1	0	0	0	0	1	1,67	
48										0	0	0	0	0	0	0	0	0	#ДЕЛ/0!	
52										0	0	0	0	0	0	0	0	0	#ДЕЛ/0!	
56										0	0	0	0	0	0	0	0	0	#ДЕЛ/0!	
60										0	0	0	0	0	0	0	0	0	#ДЕЛ/0!	
64										0	0	0	0	0	0	0	0	0	#ДЕЛ/0!	
68										0	0	0	0	0	0	0	0	0	#ДЕЛ/0!	
72										0	0	0	0	0	0	0	0	0	#ДЕЛ/0!	
Итого, шт.	5	0	0	0	0	0	0	36	0	79	0	22	0	0	0	57	120			
Итого, куб. м	2	0	0	0	0	0	0	23	0	33	0	14	0	0	0	19		58	56	
Итого, % от запаса по породе	3,3%	0,0%	0,0%	0,0%	0,0%	0,0%	0,0%	40,1%	0,0%	56,6%	0,0%	23,7%	0,0%	0,0%	0,0%	32,9%	100,0%		96,7%	

КСС 4,47

По насаждению: кв.92 выд. 7 средневзвешенная категория состояния -2,69

Ступени толщины, см	Количество деревьев по категориям состояния, шт.																	Всего		в том числе подлежит рубке, %			
	1		2		3		4		5		5(а,б,в)			5(г,д,е)			шт./куб.м				18	19	
	Н	З	Н	З	Н	З	Н	З	Н	З	Н	З	О	Н	З	О							
1	2	3	4	5	6	7	8	9	10	11	12	13	14	15	16	17							
8	0	0	0	0	0	0	0	0	0	0	0	0	0	0	0	0	0	0	0	0	0	0	#ДЕЛ/0!
12	6	0	0	0	0	0	0	0	0	2	0	0	0	0	0	2	8	0,7	25,0%				
16	16	0	7	0	0	0	0	1	0	16	0	0	0	0	0	16	40	6,84	42,5%				
20	22	0	10	0	5	0	0	5	0	28	0	6	0	0	0	22	70	20,92	47,1%				
24	24	0	18	0	6	0	2	6	0	43	0	5	0	0	0	38	99	45,98	51,5%				
28	30	0	21	0	7	0	2	12	0	33	0	9	0	0	0	24	105	71,87	44,8%				
32	19	0	13	0	3	0	1	8	0	19	0	8	0	0	0	11	63	57,95	44,4%				
36	7	0	7	0	4	0	2	4	0	7	0	4	0	0	0	3	31	38,41	41,9%				
40	3	0	2	0	2	0	1	0	0	3	0	1	0	0	0	2	11	17,87	36,4%				
44	1	0	3	0	3	0	0	0	0	3	0	1	0	0	0	2	10	19,47	30,0%				
48	0	0	1	0	1	0	0	0	0	1	0	0	0	0	0	1	3	7,38	33,3%				
52	0	0	1	0	0	0	0	0	0	0	0	0	0	0	0	0	1	2,65	0,0%				
56	0	0	0	0	0	0	0	0	0	0	0	0	0	0	0	0	0	0	0	0	0	#ДЕЛ/0!	
60	0	0	0	0	0	0	0	0	0	0	0	0	0	0	0	0	0	0	0	0	0	0	#ДЕЛ/0!
64	0	0	0	0	0	0	0	0	0	0	0	0	0	0	0	0	0	0	0	0	0	0	#ДЕЛ/0!
68	0	0	0	0	0	0	0	0	0	0	0	0	0	0	0	0	0	0	0	0	0	0	#ДЕЛ/0!
72	0	0	0	0	0	0	0	0	0	0	0	0	0	0	0	0	0	0	0	0	0	0	#ДЕЛ/0!
Итого, куб. м	73	0	60	0	30	0	8	23	0	96	0	26	0	0	0	70		290					
от запаса по породе	25,1%	0,0%	20,8%	0,0%	10,4%	0,0%	2,7%	8,0%	0,0%	33,0%	0,0%	9,0%	0,0%	0,0%	0,0%	24,1%	100,0%						41

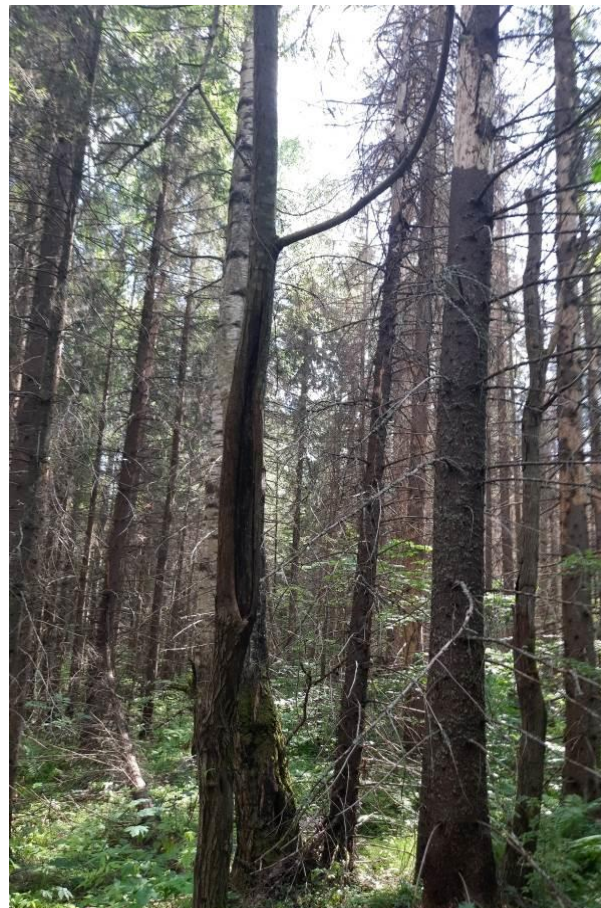
Условные обозначения: Н - не заселено (не поражено, не повреждено), З - заселено
стволовыми вредителями (поражено болезнями, повреждено огнем), О - отработано вредителями.

**Приложение 4
к акту обследования лесных насаждений**

**Квартал 92, выдел 7, лесопатологический выдел №1 Мукшинского уч. лесничества,
Якшур-Бодьинского лесничества.**



N 57.26031 E 53.23835



N 57.26057 E 53.23762

Дата проведения лесопатологического обследования: 28.09.2023 г.