

УТВЕРЖДАЮ:
 Заместитель министра
 природных ресурсов и охраны
 окружающей среды Удмуртской Республики
 Ю.А. Долматов
 « 02 » августа 2024 года

Акт обследования аварийных деревьев № 96
 Лесных насаждений Увинское лесничества
 Удмуртской Республики

Место проведения

Участковое лесничество	Урочище (дача)	Квартал (кварталы)	Выдел (выделы)
Северное		73	21

Перечетная ведомость
 аварийных деревьев, назначаемых в рубку

№ дерева	Координаты	Порода	Высота, м	Диаметр, см	Запас, куб. м	Структурные изъяны, характеризующие аварийность дерева	Сроки проведения мероприятия
1	2	3	4	5	6	7	8
1	N 57.14536 E52.28316	Ель	28	32	1,02	Усохший скелет ветвей, стволы и гнили, наличие вредителей	2024
2	N57.14532 E52.28320	Ель	27	32	1,02	Усохший скелет ветвей, стволы и гнили, наличие вредителей	2024
3	N 57.14534 E52.28319	Ель	27,5	32	1,02	Усохший скелет ветвей, стволы и гнили, наличие вредителей	2024
4	N 57.14536 E52.28318	Ель	25,5	28	0,74	Усохший скелет ветвей, стволы и гнили, наличие вредителей	2024
5	N 57.14531 E52.28311	Ель	27,5	36	1,35	Усохший скелет ветвей, стволы и гнили, наличие вредителей	2024
6	N 57.14534 E52.28311	Ель	22	24	0,5	Усохший скелет ветвей, стволы и гнили, наличие вредителей	2024

7	N 57.14532 E52.28315	Ель	26	28	0,74	Усохший скелет вытвей, стволовы е гнили, наличие вредителей	2024
8	N 57.14525 E52.28309	Ель	21	20	0,32	Усохший скелет вытвей, стволовы е гнили, наличие вредителей	2024
9	N 57.14530 E52.28310	Ель	26	28	0,74	Усохший скелет вытвей, стволовы е гнили, наличие вредителей	2024
10	N 57.14531 E52.28312	Ель	18	16	0,18	Усохший скелет вытвей, стволовы е гнили, наличие вредителей	2024
11	N 57.14532 E52.28313	Ель	27	32	1,02	Усохший скелет вытвей, стволовы е гнили, наличие вредителей	2024
12	N57.14529 E52.28315	Ель	22	20	0,32	Усохший скелет вытвей, стволовы е гнили, наличие вредителей	2024
13	N 57.14552 E52.28323	Ель	27	32	1,02	Усохший скелет вытвей, стволовы е гнили, наличие вредителей	2024
14	N 57.14545 E52.28327	Ель	22	20	0,32	Усохший скелет вытвей, стволовы е гнили, наличие вредителей	2024
15	N 57.14544 E52.28389	Ель	26	28	0,74	Усохший скелет вытвей, стволовы е гнили, наличие вредителей	2024
16	N 57.14544 E52.28388	Ель	26	28	0,74	Усохший скелет вытвей, стволовы е гнили, наличие вредителей	2024
17	N 57.14541 E52.28384	Ель	26,5	32	1,02	Усохший скелет вытвей, стволовы е гнили, наличие вредителей	2024
18	N 57.14532 E52.28383	Ель	21	20	0,32	Усохший скелет вытвей, стволовы е гнили, наличие вредителей	2024

19	N 57.14534 E52.28330	Ель	27	32	1,02	Усохший скелет вытвей,стволовы е гнили,наличие вредителей	2024
20	N 57.14535 E52.28395	Ель	26	28	0,74	Усохший скелет вытвей,стволовы е гнили,наличие вредителей	2024
21	N 57.14530 E52.28395	Ель	26	28	0,74	Усохший скелет вытвей,стволовы е гнили,наличие вредителей	2024
22	N57.14536 E52.28395	Ель	18	16	0,18	Усохший скелет вытвей,стволовы е гнили,наличие вредителей	2024
23	N 57.14532 E52.28384	Ель	26	28	0,74	Усохший скелет вытвей,стволовы е гнили,наличие вредителей	2024
24	N 57.14544 E52.28390	Ель	25,5	28	0,74	Усохший скелет вытвей,стволовы е гнили,наличие вредителей	2024
25	N 57.14555 E52.28394	Ель	26	28	0,74	Усохший скелет вытвей,стволовы е гнили,наличие вредителей	2024
26	N 57.14557 E52.28392	Ель	21	20	0,32	Усохший скелет вытвей,стволовы е гнили,наличие вредителей	2024
27	N 57.14553 E52.28392	Ель	26	32	1,02	Усохший скелет вытвей,стволовы е гнили,наличие вредителей	2024
28	N 57.14552 E52.28400	Ель	23	24	0,5	Усохший скелет вытвей,стволовы е гнили,наличие вредителей	2024
29	N 57.14552 E52.28402	Ель	27,5	32	1,02	Усохший скелет вытвей,стволовы е гнили,наличие вредителей	2024
30	N 57.14545 E52.28428	Ель	29	40	1,72	Усохший скелет вытвей,стволовы е гнили,наличие вредителей	2024

31	N 57.14536 E52.28420	Ель	28	36	1,35	Усохший скелет вытвей, стволовы е гнили, наличие вредителей	2024
32	N57.14531 E52.28414	Ель	23	24	0,5	Усохший скелет вытвей, стволовы е гнили, наличие вредителей	2024
33	N 57.14531 E52.28237	Ель	25	28	0,74	Усохший скелет вытвей, стволовы е гнили, наличие вредителей	2024
34	N57.14531 E52.28238	Ель	25	28	0,74	Усохший скелет вытвей, стволовы е гнили, наличие вредителей	2024
35	N 57.14531 E52.28233	Ель	27	32	1,02	Усохший скелет вытвей, стволовы е гнили, наличие вредителей	2024
36	N 57.14532 E52.28230	Ель	26	32	1,02	Усохший скелет вытвей, стволовы е гнили, наличие вредителей	2024
37	N 57.14530 E52.28238	Ель	21	20	0,32	Усохший скелет вытвей, стволовы е гнили, наличие вредителей	2024
38	N 57.14532 E52.28231	Ель	23	24	0,5	Усохший скелет вытвей, стволовы е гнили, наличие вредителей	2024
39	N 57.14529 E52.28210	Ель	26	32	1,02	Усохший скелет вытвей, стволовы е гнили, наличие вредителей	2024
40	N 57.14539 E52.28217	Ель	25	28	0,74	Усохший скелет вытвей, стволовы е гнили, наличие вредителей	2024
41	N 57.14540 E52.28217	Ель	21	20	0,32	Усохший скелет вытвей, стволовы е гнили, наличие вредителей	2024

42	N 57.14546 E52.28213	Ель	26	32	1,02	Усохший скелет вытвей, стволы гнили, наличие вредителей	2024
43	N 57.14550 E52.28227	Ель	22,5	24	0,5	Усохший скелет вытвей, стволы гнили, наличие вредителей	2024
44	Итого:				32,4		

Исполнитель работ по проведению обследования аварийных деревьев:

Зам.Руководитель ГКУ УР "Увинское лесничество"



Шишкина А.Н.

Лесничий Северного участкового лесничества
ГКУ УР "Увинское лесничество"



Матвеев Ю.И.

Дата составления Обследования

15.07.2024

Дата составления документа

31.07.2024

Телефон 8(34130) 5-16-58

ЗАКЛЮЧЕНИЕ

С целью предотвращения негативных процессов или снижения ущерба от их воздействия:

Необходимо проведение рубки аварийных деревьев в целях недопущения причинения вреда жизни и здоровью граждан, имуществу граждан.

К акту обследования аварийных деревьев

Увинское лесничество, Северное участковое лесничество
Квартал 73, выдел 21

Аварийное дерево №1



Координаты N 57.14536 E52.28316

Аварийное дерево №2



Координаты N57.14532 E52.28320

Аварийное дерево №3



Координаты N 57.14534 E52.28319

Аварийное дерево №4



Координаты N 57.14536 E52.28318

Аварийное дерево №5



Координаты N 57.14531 E52.28311

Аварийное дерево №6



Координаты N 57.14534 E52.28311

Аварийное дерево №7



Координаты N 57.14532 E52.28315

Аварийное дерево №8



Координаты N 57.14525 E52.28309

Аварийное дерево №9



Координаты N 57.14530 E52.28310

Аварийное дерево №10



Координаты N 57.14531 E52.28312

Аварийное дерево №11



Координаты N 57.14532 E52.28313

Аварийное дерево №12



Координаты N57.14529 E52.28315

Аварийное дерево №13



Координаты N 57.14552 E52.28323

Аварийное дерево №14



Координаты N 57.14545 E52.28327

Аварийное дерево №15



Координаты N 57.14544 E52.28389

Аварийное дерево №16



Координаты N 57.14544 E52.28388

Аварийное дерево №17



Координаты N 57.14541 E52.28384

Аварийное дерево №18



Координаты N 57.14532 E52.28383

Аварийное дерево №19



Координаты N 57.14534 E52.28330

Аварийное дерево №20



Координаты N 57.14535 E52.28395

Аварийное дерево №21



Координаты N 57.14530 E52.28395

Аварийное дерево №22



Координаты N57.14536 E52.28395

Аварийное дерево №23



Координаты N 57.14532 E52.28384

Аварийное дерево №24



Координаты N 57.14544 E52.28390

Аварийное дерево №25



Координаты N 57.14555 E52.28394

Аварийное дерево №26



Координаты N 57.14557 E52.28392

Аварийное дерево №27



Координаты N 57.14553 E52.28392

Аварийное дерево №28



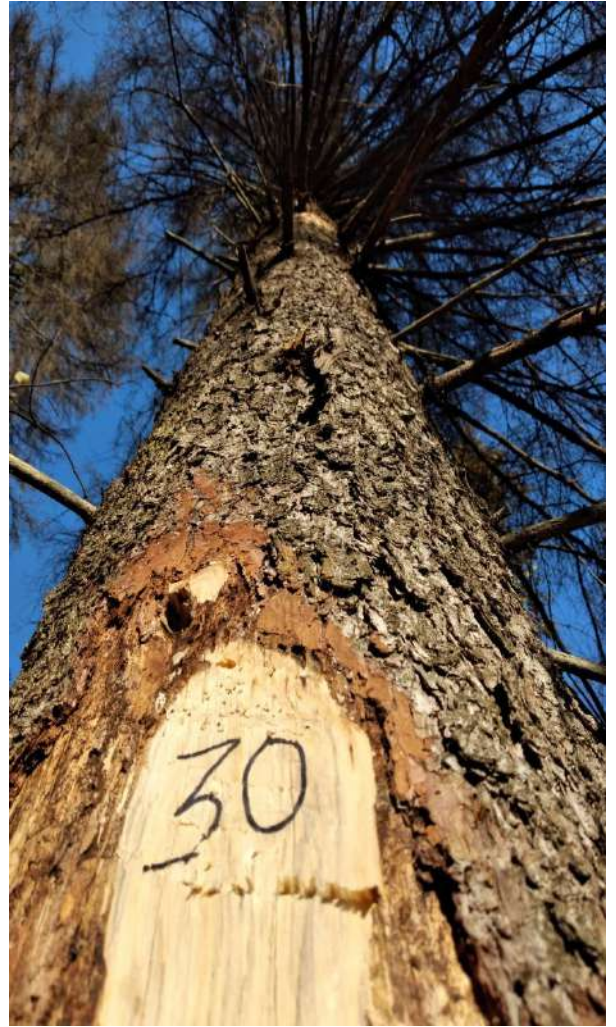
Координаты N 57.14552 E52.28400

Аварийное дерево №29



Координаты N 57.14552 E52.28402

Аварийное дерево №30



Координаты N 57.14545 E52.28428

Аварийное дерево №31



Координаты N 57.14536 E52.28420

Аварийное дерево №32



Координаты N57.14531 E52.28414

Аварийное дерево №33



Координаты N 57.14531 E52.28237

Аварийное дерево №34



Координаты N57.14531 E52.28238

Аварийное дерево №35



Координаты N 57.14531 E52.28233

Аварийное дерево №36



Координаты N 57.14532 E52.28230

Аварийное дерево №37



Координаты N 57.14530 E52.28238

Аварийное дерево №38



Координаты N 57.14532 E52.28231

Аварийное дерево №39



Координаты N 57.14529 E52.28210

Аварийное дерево №40



Координаты N 57.14539 E52.28217

Аварийное дерево №41



Координаты N 57.14540 E52.28217

Аварийное дерево №42



Координаты N 57.14546 E52.28213

Аварийное дерево №43



Координаты N 57.14550 E52.28227

Дата обследования: 15.07.2024 г.