

УТВЕРЖДАЮ
Заместитель министра
природных ресурсов и охраны
окружающей среды Удмуртской Республики
Ю.А. Долматов
« 5 » июля 2024 года

Акт обследования аварийных деревьев № 85
лесных насаждений Вавожского лесничества
Удмуртской Республики Российской Федерации

Место проведения

Участковое лесничество	Урочище (дача)	Квартал (кварталы)	Выдел (выделы)
Центральное	-	91	28

Перечетная ведомость
аварийных деревьев, назначаемых в рубку

№ дерева	Координаты	Порода	Высота, м	Диа- метр, см	Запас, куб. м	Структурные изъяны, характеризующие аварийность дерева	Сроки проведения мероприятия
1	2	3	4	5	6	7	8
1	N 56.76334 E 51.90358	С	25	40	1,37	гнили корневые	2024
2	N 56.76339 E 51.90356	С	22	28	0,55	гнили корневые	2024
3	N 56.76339 E 51.90361	С	21	24	0,38	гнили корневые	2024
4	N 56.76334 E 51.90363	С	13	12	0,076	гнили корневые	2024
5	N 56.76338 E 51.90365	С	21	24	0,38	гнили корневые	2024
6	N 56.76336 E 51.90372	С	20	24	0,38	гнили корневые	2024
7	N 56.76343 E 51.90370	С	22	28	0,63	гнили корневые	2024
8	N 56.76349 E 51.90361	С	21	24	0,38	гнили корневые	2024
9	N 56.76347 E 51.90356	С	21	24	0,38	гнили корневые	2024
10	N 56.76346 E 51.90353	С	22	32	0,84	гнили корневые	2024
11	N 56.76340 E 51.90344	С	23	28	0,63	гнили корневые	2024
12	N 56.76342 E 51.90347	С	23	24	0,38	гнили корневые	2024
13	N 56.76337 E 51.90353	С	20	24	0,38	гнили корневые	2024
Итого					6,756		

Исполнитель работ по проведению обследования аварийных деревьев:

Руководитель ГКУ УР "Вавожское лесничество"
Заместитель руководителя ГКУ УР
"Вавожское лесничество"

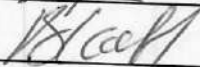
Лесничий Центрального участкового лесничества
ГКУ УР "Вавожское лесничество"

Дата проведения обследования 20.06.2024 г.

Дата составления документа 03.07.2024 г. Телефон +7(34155) 2-18-94

 Зефилов Ф.В.

 Старков Н.А.

 Шишкин В.Н.

ЗАКЛЮЧЕНИЕ

С целью предотвращения негативных процессов или снижения ущерба от их воздействия:
на расстоянии не более 100 метров от границы населенного пункта с. Вавож необходимо проведение
рубки аварийных деревьев, в целях недопущения причинения вреда жизни и здоровью граждан, ущерба
государственному имуществу и имуществу граждан.

Вавожское лесничество, центральное участковое лесничество
квартал 91, выдел 28

Аварийное дерево № 1



Координаты: 56.76334 51.90358

Аварийное дерево № 2



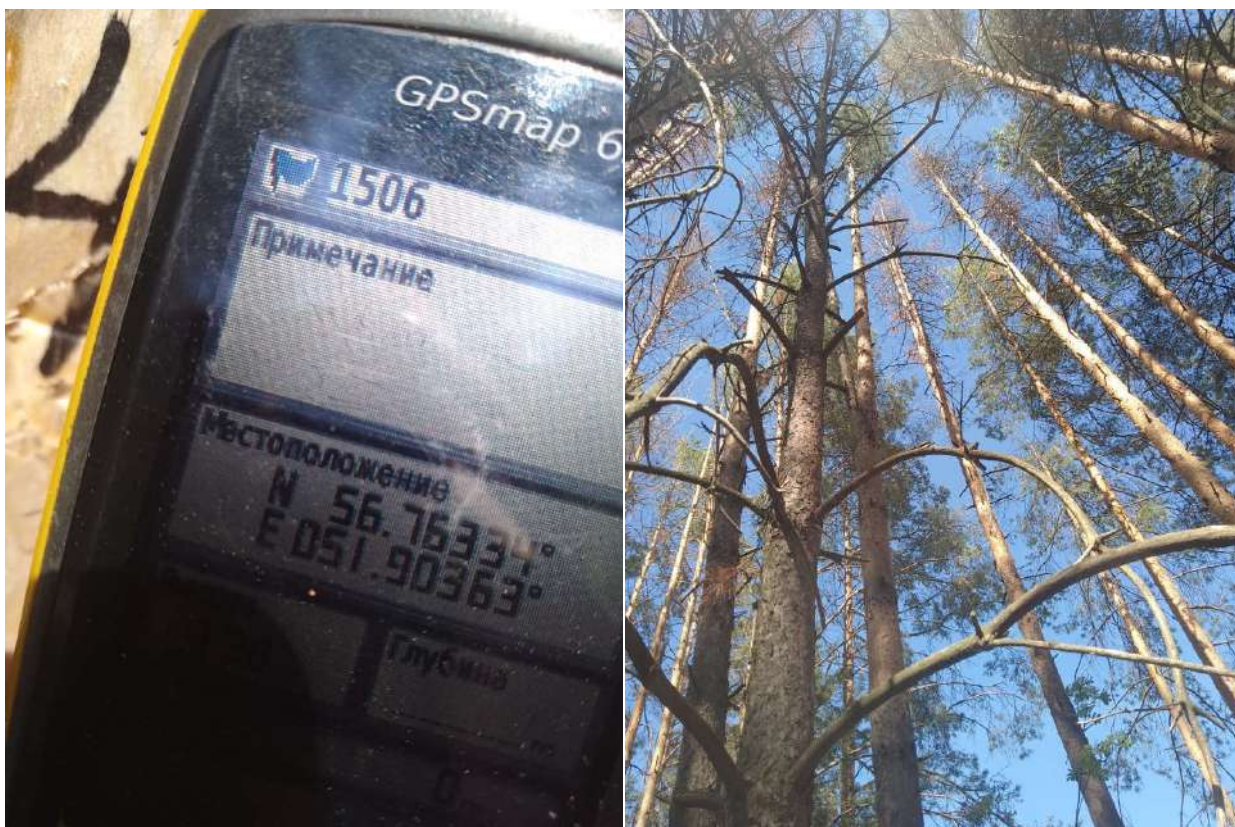
Координаты: 56.76339 51.90356

Аварийное дерево № 3



Координаты: 56.76339 51.90361

Аварийное дерево № 4



Координаты: 56.76334 51.90363

Аварийное дерево № 5



Координаты: 56.76338 51.90365

Аварийное дерево № 6



Координаты: 56.76336 51.90372

Аварийное дерево № 7



Координаты: 56.76338 51.90370

Аварийное дерево № 8



Координаты: 56.76349 51.90361

Аварийное дерево № 9



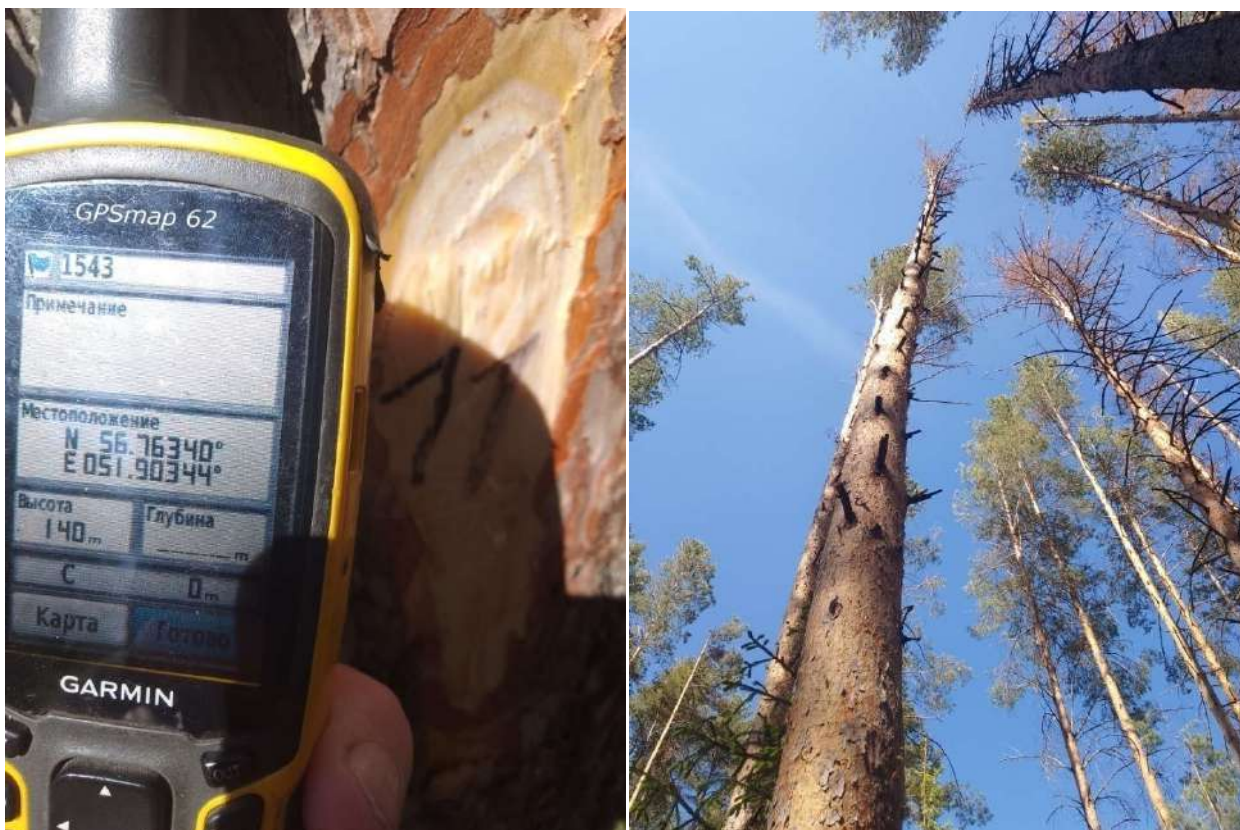
Координаты: 56.76347 51.90356

Аварийное дерево № 10



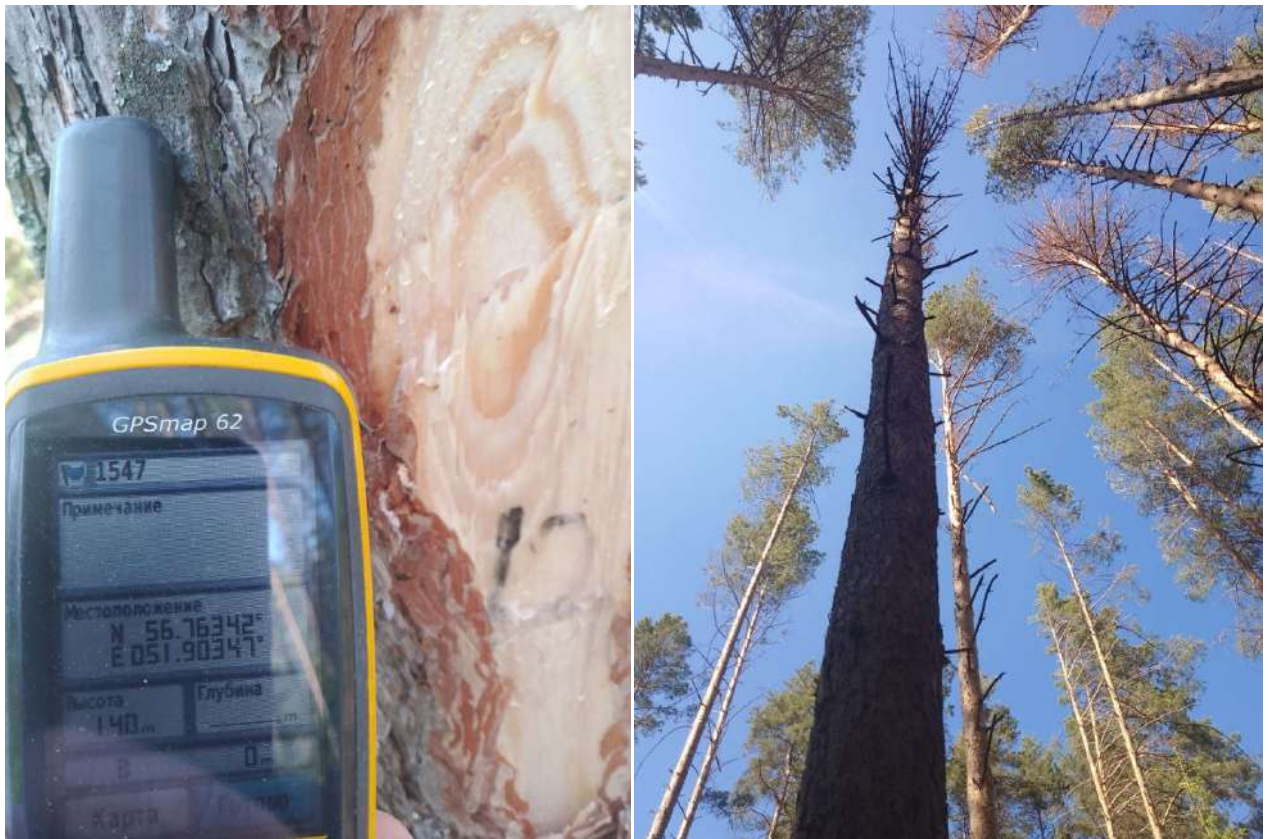
Координаты: 56.76345 51.90353

Аварийное дерево № 11



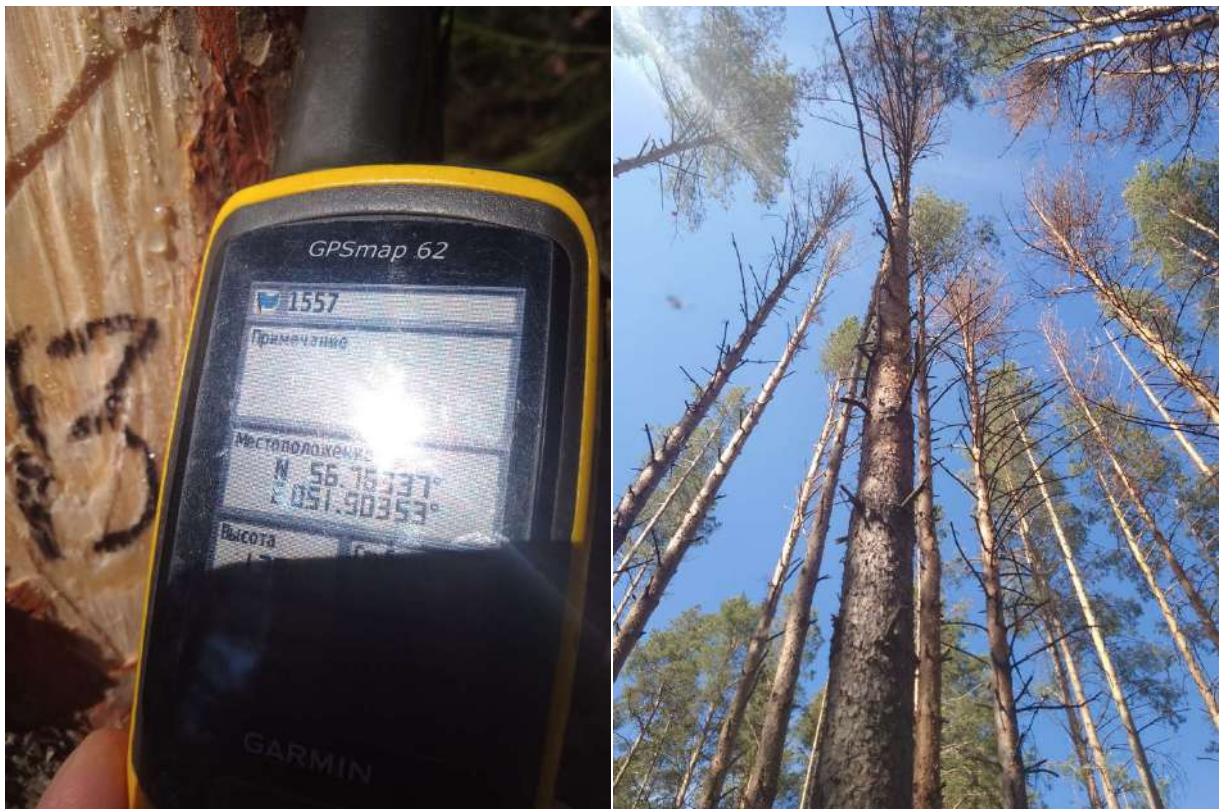
Координаты: 56.76340 51.90344

Аварийное дерево № 12



Координаты: 56.76342 51.90347

Аварийное дерево № 13



Координаты: 56.76337 51.90353

Дата обследования: 20.06.2024