

УТВЕРЖДАЮ  
Заместитель министра  
природных ресурсов и охраны  
окружающей среды Удмуртской Республики  
Ю.А. Долматов  
2024 года

« 5 » июля  
Акт обследования аварийных деревьев № 84  
лесных насаждений Вавожского лесничества  
Удмуртской Республики Российской Федерации

Место проведения

Участковое лесничество	Урочище (дача)	Квартал (кварталы)	Выдел (выделы)
Центральное	-	98	16

Перечетная ведомость  
аварийных деревьев, назначаемых в рубку

№ дерева	Координаты	Порода	Высота, м	Диаметр, см	Запас, куб. м	Структурные изъяны, характеризующие аварийность дерева	Сроки проведения мероприятия
1	2	3	4	5	6	7	8
1	N 56.76354 E 52.08839	Е	27	40	1,6	корневые гнили	2024
2	N 56.76353 E 52.08839	Е	17	16	0,16	корневые гнили	2024
3	N 56.76354 E 52.08843	Е	16	16	0,16	корневые гнили	2024
4	N 56.76348 E 52.08856	Е	20	24	0,46	корневые гнили	2024
5	N 56.76348 E 52.08853	Е	24	32	0,94	корневые гнили	2024
6	N 56.76350 E 52.08859	Е	20	24	0,46	корневые гнили	2024
7	N 56.76351 E 52.08859	Е	21	28	0,68	корневые гнили	2024
8	N 56.76350 E 52.08861	Е	22	28	0,68	корневые гнили	2024
9	N 56.76352 E 52.08854	Е	24	32	0,94	корневые гнили	2024
10	N 56.76355 E 52.08852	Е	22	28	0,68	корневые гнили	2024
11	N 56.76347 E 52.08814	П	21	28	0,52	стволовые гнили	2024
12	N 56.76342 E 52.08811	Е	21	24	0,46	корневые гнили	2024
13	N 56.76339 E 52.08800	Е	22	28	0,68	корневые гнили	2024
14	N 56.76297 E 52.08829	П	25	32	0,69	стволовые гнили	2024
15	N 56.76296 E 52.08829	П	24	36	0,92	стволовые гнили	2024
16	N 56.76295 E 52.08838	Е	21	24	0,46	корневые гнили	2024
17	N 56.76292 E 52.08842	Е	29	60	3,97	корневые гнили	2024
18	N 56.76263 E 52.08818	Е	15	16	0,16	корневые гнили	2024
19	N 56.76259 E 52.08817	П	23	28	0,68	стволовые гнили	2024
20	N 56.76257 E 52.08762	Е	26	44	1,99	корневые гнили	2024
21	N 56.76257 E 52.08725	П	22	28	0,61	стволовые гнили	2024

№ дерева	Координаты	Порода	Высота, м	Диаметр, см	Запас, куб. м	Структурные изъяны, характеризующие аварийность дерева	Сроки проведения мероприятия
1	2	3	4	5	6	7	8
22	N 56.76258 E 52.08722	П	25	36	1,07	стволовые гнили	2024
23	N 56.76263 E 52.08718	П	23	28	0,61	стволовые гнили	2024
24	N 56.76269 E 52.08709	П	25	36	0,92	стволовые гнили	2024
25	N 56.76267 E 52.08709	П	24	32	0,82	стволовые гнили	2024
26	N 56.76262 E 52.08716	П	20	24	0,42	стволовые гнили	2024
Итого					21,74		

Исполнитель работ по проведению обследования аварийных деревьев:

Руководитель ГКУ УР "Вавожское лесничество"

Заместитель руководителя ГКУ УР

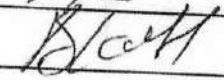
Вавожское лесничество

Лесничий Центрального участкового лесничества

ГКУ УР "Вавожское лесничество"

 Зефиров Ф.В.

 Старков Н.А.

 Шишкин В.Н.

Дата проведения обследования 26.06.2024 г.

Дата составления документа 03.07.2024 г. Телефон +7(34155) 2-18-94

#### ЗАКЛЮЧЕНИЕ

С целью предотвращения негативных процессов или снижения ущерба от их воздействия: на расстоянии не более 100 метров от границы населенного пункта д. Большая Гурезь-Пудга необходимо проведение рубки аварийных деревьев, в целях недопущения причинения вреда жизни и здоровью граждан, ущерба государственному имуществу и имуществу граждан.

Вавожское лесничество, центральное участковое лесничество  
квартал 98, выдел 16

Аварийное дерево №1



Координаты: 56.76354 52.08839

Аварийное дерево №2



Координаты: 56.76353 52.08839

### Аварийное дерево №3



Координаты: 56.76354 52.08843

### Аварийное дерево №4



Координаты: 56.76348 52.08856

Аварийное дерево №5



Координаты: 56.76348 52.08853

Аварийное дерево №6



Координаты: 56.76350 52.08859

Аварийное дерево №7



Координаты: 56.76351 52.08859



Аварийное дерево №8



Координаты: 56.76350 52.08861



Аварийное дерево №9



Координаты: 56.76352 52.08854

Аварийное дерево №10



Координаты: 56.76355 52.08852

### Аварийное дерево №11



Координаты: 56.76347 52.08814

### Аварийное дерево №12



Координаты: 56.76342 52.08811



Аварийное дерево №13



Координаты: 56.76339 52.08800

Аварийное дерево №14



Координаты: 56.76297 52.08829

Аварийное дерево №15



Координаты: 56.76296 52.08829

Аварийное дерево №16



Координаты: 56.76295 52.08838

Аварийное дерево №17



Координаты: 56.76292 52.08842

Аварийное дерево №18



Координаты: 56.76263 52.08818

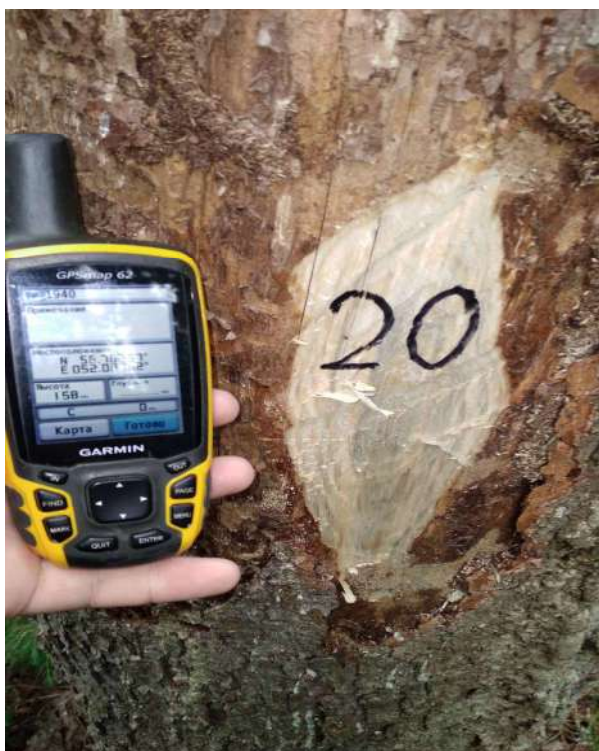
## Аварийное дерево №19



Координаты: 56.76259 52.08817



## Аварийное дерево №20



Координаты: 56.76257 52.08762



Аварийное дерево №21



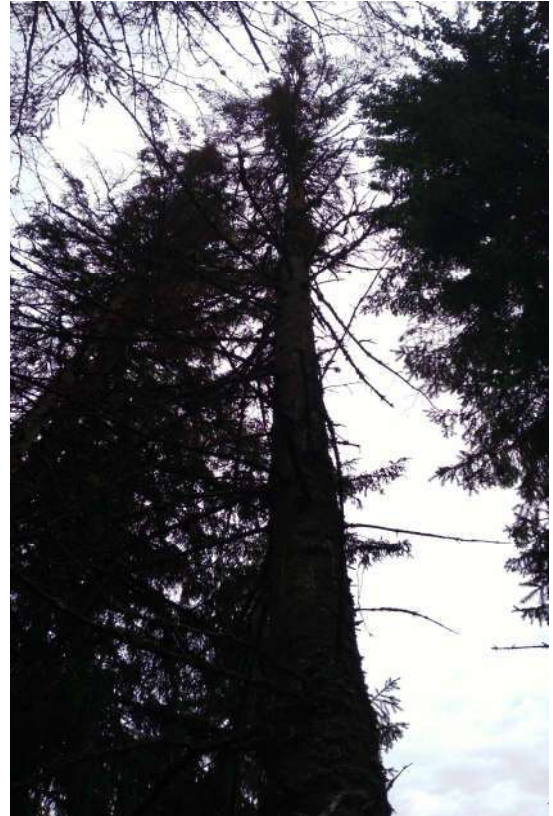
Координаты: 56.76257 52.08725

Аварийное дерево №22



Координаты: 56.76266 52.08722

Аварийное дерево №23



Координаты: 56.76263 52.08718

Аварийное дерево №24



Координаты: 56.76269 52.08709

## Аварийное дерево №25



Координаты: 56.76267 52.08709

## Аварийное дерево №26



Координаты: 56.76262 52.08716

Дата обследования: 26.06.2024