

УТВЕРЖДАЮ:
Заместитель министра
природных ресурсов и охраны
окружающей среды Удмуртской Республики
Ю.А. Долматов
« 26 » июля 2024 года

Акт обследования аварийных деревьев № 77
Лесных насаждений Можгинского лесничества
Удмуртской Республики

Место проведения

Участковое лесничество	Урочище (дача)	Квартал (кварталы)	Выдел (выделы)
Горнякское	-	117	23

Перечетная ведомость
аварийных деревьев, назначаемых в рубку

№ дерева	Координаты	Порода	Высота, м	Диаметр, см	Запас, куб. м	Структурные изъяны, характеризующие аварийность дерева	Сроки проведения мероприятия
1	2	3	4	5	6	7	8
1	N 56.42646 E 052.18470	Ель	30	36	1,35	Усохший скелет, наличие гнили и вредителей	2024
2	N 56.42651 E 052.18472	Пихта	22	20	0,28	Усохший скелет, наличие гнили и вредителей	2024
3	N 56.42648 E 052.18499	Пихта	20	20	0,28	Усохший скелет, наличие гнили и вредителей	2024
4	N 56.42637 E 052.18505	Ель	32	48	2,60	Усохший скелет, наличие гнили и вредителей	2024
5	N 56.42625 E 052.18517	Ель	32	48	2,60	Усохший скелет, наличие гнили и вредителей	2024
6	N 56.42617 E 052.18499	Ель	30	48	2,60	Усохший скелет, наличие гнили и вредителей	2024
7	N 56.42611 E 052.18519	Ель	40	44	2,14	Усохший скелет, наличие гнили и вредителей	2024
8	N 56.42612 E 052.18521	Ель	40	44	2,14	Усохший скелет, наличие гнили и вредителей	2024

9	N 56.42600 E 052.18507	Ель	36	40	1,72	Усохший скелет, наличие гнили и вредителей	2024
10	N 56.42597 E 052.18509	Ель	28	32	1,02	Усохший скелет, наличие гнили и вредителей	2024
11	N 56.42597 E 052.18510	Ель	28	32	1,02	Усохший скелет, наличие гнили и вредителей	2024
12	N 56.42599 E 052.18509	Ель	22	24	0,50	Усохший скелет, наличие гнили и вредителей	2024
13	N 56.42596 E 052.18512	Ель	24	28	0,74	Усохший скелет, наличие гнили и вредителей	2024
14	N 56.42598 E 052.18503	Пихта	26	28	0,64	Усохший скелет, наличие гнили и вредителей	2024
15	N 56.42606 E 052.18498	Ель	40	52	3,09	Усохший скелет, наличие гнили и вредителей	2024
16	N 56.42604 E 052.18491	Ель	18	20	0,32	Усохший скелет, наличие гнили и вредителей	2024
17	N 56.42606 E 052.18490	Ель	22	24	0,50	Усохший скелет, наличие гнили и вредителей	2024
18	N 56.42607 E 052.18478	Ель	32	36	1,35	Усохший скелет, наличие гнили и вредителей	2024
19	N 56.42603 E 052.18482	Ель	20	24	0,50	Усохший скелет, наличие гнили и вредителей	2024
20	N 56.42600 E 052.18483	Ель	24	28	0,74	Усохший скелет, наличие гнили и вредителей	2024
21	N 56.42605 E 052.18468	Ель	40	44	2,14	Усохший скелет, наличие гнили и вредителей	2024
22	N 56.42597 E 052.18475	Ель	28	32	1,02	Усохший скелет, наличие гнили и вредителей	2024
23	N 56.42598 E 052.18466	Ель	36	40	1,72	Усохший скелет, наличие гнили и вредителей	2024
24	N 56.42594 E 052.18455	Ель	46	56	3,64	Усохший скелет, наличие гнили и вредителей	2024
25	N 56.42596 E 052.18451	Ель	24	28	0,74	Усохший скелет, наличие гнили и вредителей	2024
26	N 56.42600 E 052.18451	Ель	42	44	2,14	Усохший скелет, наличие гнили и вредителей	2024

27	N 56.42599 E 052.18437	Ель	44	48	2,60	Усохший скелет, наличие гнили и вредителей	2024
28	N 56.42607 E 052.18436	Ель	32	36	1,35	Усохший скелет, наличие гнили и вредителей	2024
29	N 56.42607 E 052.18435	Ель	40	44	2,14	Усохший скелет, наличие гнили и вредителей	2024
30	N 56.42607 E 052.18441	Ель	32	36	1,35	Усохший скелет, наличие гнили и вредителей	2024
31	N 56.42609 E 052.18441	Ель	32	36	1,35	Усохший скелет, наличие гнили и вредителей	2024
32	N 56.42606 E 052.18453	Пихта	34	36	1,10	Усохший скелет, наличие гнили и вредителей	2024
33	N 56.42614 E 052.18447	Ель	40	44	2,14	Усохший скелет, наличие гнили и вредителей	2024
34	N 56.42612 E 052.18439	Ель	28	32	1,02	Усохший скелет, наличие гнили и вредителей	2024
35	N 56.42618 E 052.18441	Ель	36	48	2,60	Усохший скелет, наличие гнили и вредителей	2024
36	N 56.42617 E 052.18436	Ель	28	32	1,02	Усохший скелет, наличие гнили и вредителей	2024
37	N 56.42612 E 052.18433	Ель	40	44	2,14	Усохший скелет, наличие гнили и вредителей	2024
38	N 56.42611 E 052.18474	Ель	28	32	1,02	Усохший скелет, наличие гнили и вредителей	2024
39	N 56.42611 E 052.18473	Ель	46	52	3,09	Усохший скелет, наличие гнили и вредителей	2024
40	N 56.42616 E 052.18477	Ель	40	44	2,14	Усохший скелет, наличие гнили и вредителей	2024
41	N 56.42620 E 052.18471	Ель	24	28	0,74	Усохший скелет, наличие гнили и вредителей	2024
42	N 56.42620 E 052.18458	Ель	38	40	1,72	Усохший скелет, наличие гнили и вредителей	2024
43	N 56.42626 E 052.18455	Ель	26	32	1,02	Усохший скелет, наличие гнили и вредителей	2024
44	N 56.42629 E 052.18460	Ель	30	36	1,35	Усохший скелет, наличие гнили и вредителей	2024

45	N 56.42626 E 052.18483	Ель	38	40	1,72	Усохший скелет, наличие гнили и вредителей	2024
46	N 56.42630 E 052.18504	Ель	20	24	0,50	Усохший скелет, наличие гнили и вредителей	2024
47	N 56.42631 E 052.18499	Ель	14	16	0,18	Усохший скелет, наличие гнили и вредителей	2024
48	N 56.42628 E 052.18499	Ель	14	16	0,18	Усохший скелет, наличие гнили и вредителей	2024
49	N 56.42625 E 052.18496	Ель	18	20	0,32	Усохший скелет, наличие гнили и вредителей	2024
50	N 56.42633 E 052.18485	Ель	36	40	1,72	Усохший скелет, наличие гнили и вредителей	2024
51	N 56.42636 E 052.18471	Ель	18	20	0,32	Усохший скелет, наличие гнили и вредителей	2024
Итого:					72,36		

Исполнитель работ по проведению лесопатологического обследования:

Руководитель ГКУ УР «Можгинское лесничество»

Заместитель руководителя ГКУ УР «Можгинское лесничество»

Инженер ОЗЛ ГКУ УР «Можгинское лесничество»

Дата проведения ЛПО: 14.06.2024

Дата составления документа: 24.06.2024

Иванцов С.А.

Кусаев В.А.

Плотникова В.В.

ЗАКЛЮЧЕНИЕ

С целью предотвращения негативных процессов или снижения ущерба от их воздействия произвести рубку аварийных деревьев.

Аварийные деревья в квартале 117, выделе 23
Горнякское участковое лесничество, ГКУ УР «Можгинское лесничество»

Аварийное дерево № 1



Координаты 56.42646 / 052.18470

Аварийное дерево № 2



Координаты 56.42651 / 052.18472

Аварийное дерево № 3



Координаты 56.42648 / 052.18499

Аварийное дерево № 4



Координаты 56.42637 / 052.18505

Аварийное дерево № 5



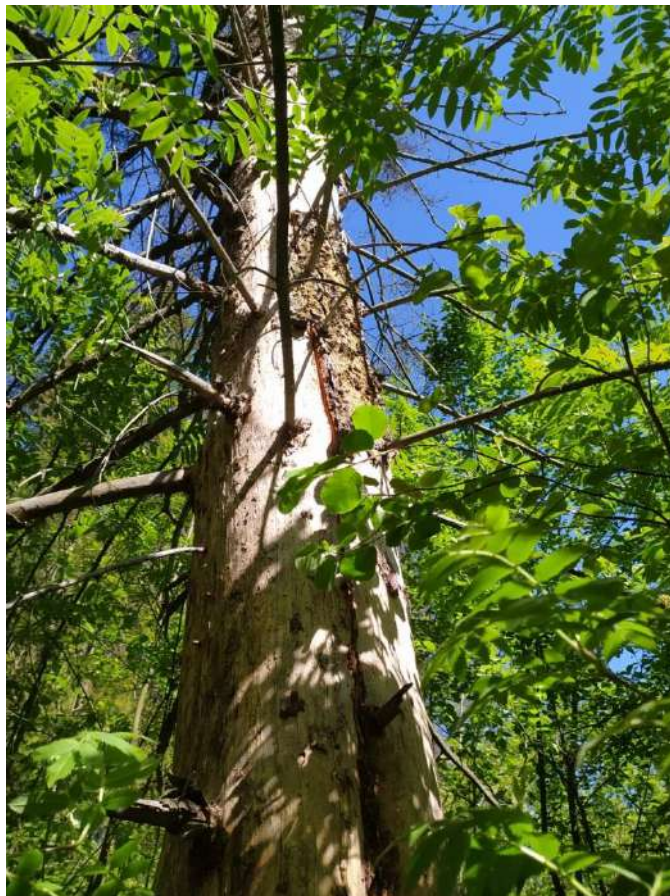
Координаты 56.42625 / 052.18517

Аварийное дерево № 6



Координаты 56.42617 / 052.18499

Аварийное дерево № 7



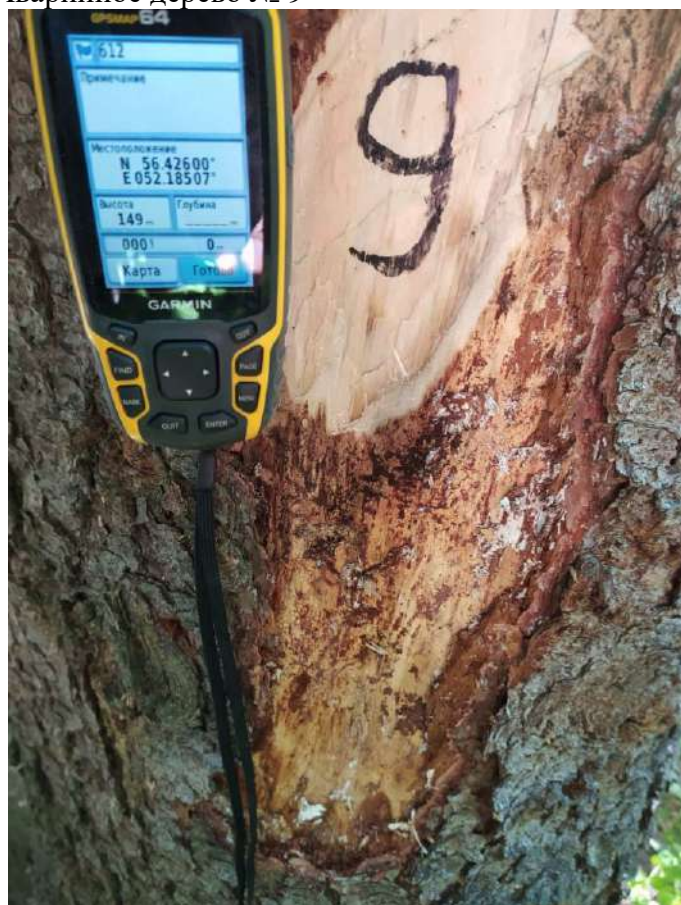
Координаты 56.42611 / 052.18519

Аварийное дерево № 8



Координаты 56.42612 / 052.18521

Аварийное дерево № 9



Координаты 56.42600 / 052.18507

Аварийное дерево № 10



Координаты 56.42597 / 052.18509

Аварийное дерево № 11



Координаты 56.42597 / 052.18510

Аварийное дерево № 12



Координаты 56.42599 / 052.18509

Аварийное дерево № 13



Координаты 56.42596 / 052.18512

Аварийное дерево № 14



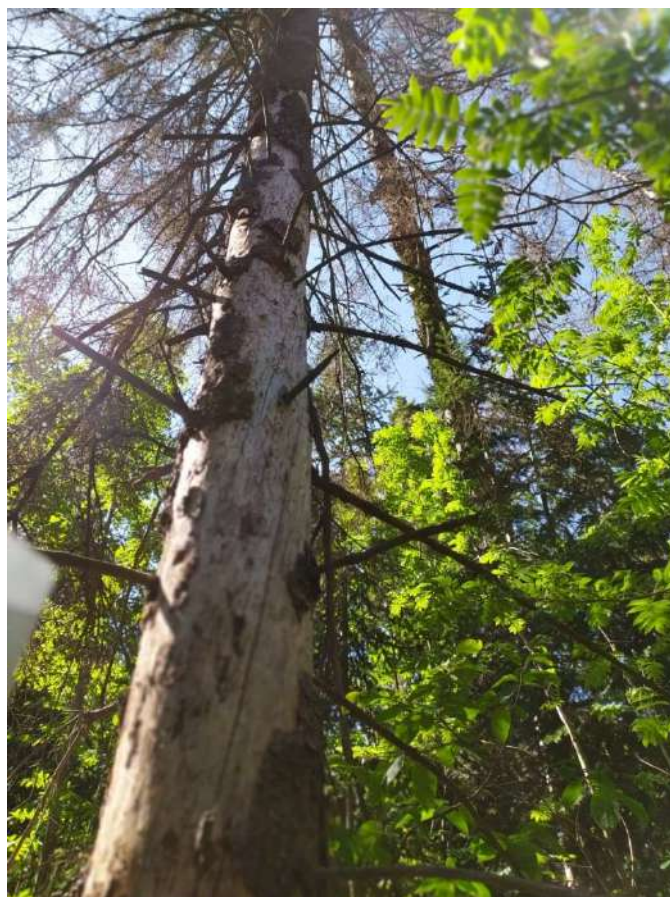
Координаты 56.42598 / 052.18503

Аварийное дерево № 15



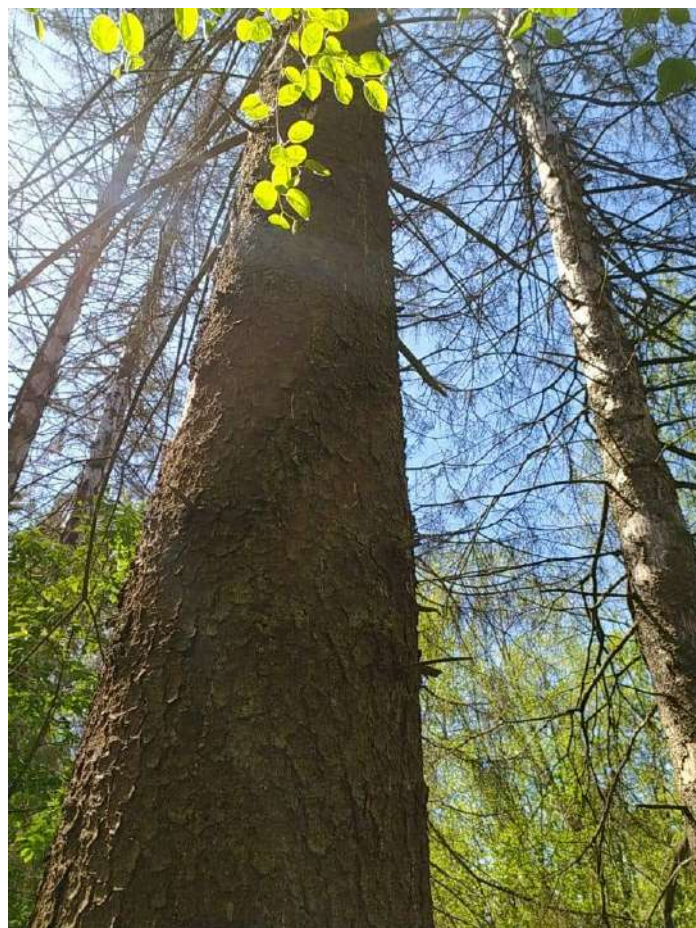
Координаты 56.42606/ 052.18498

Аварийное дерево № 16



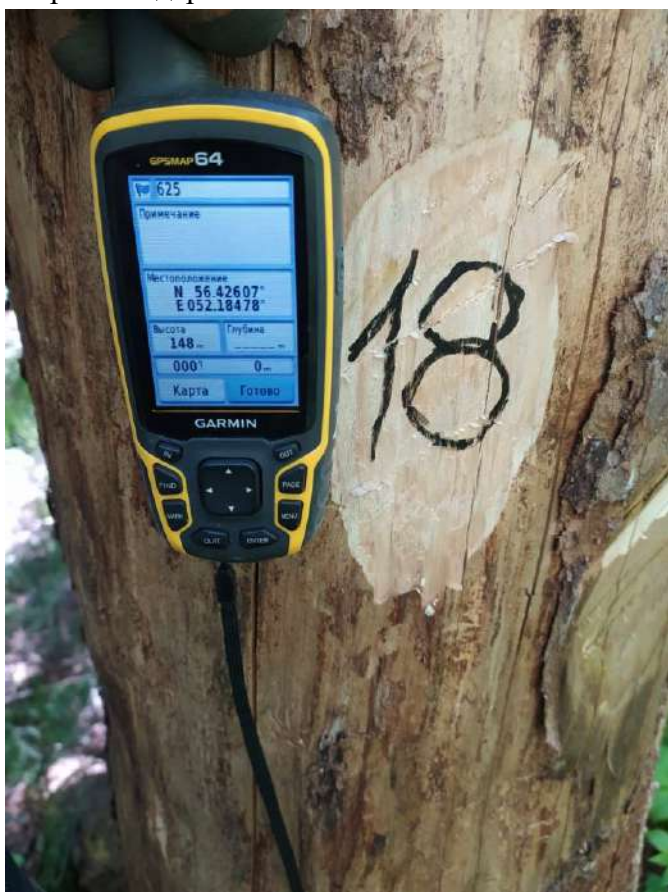
Координаты 56.42604 / 052.18491

Аварийное дерево № 17



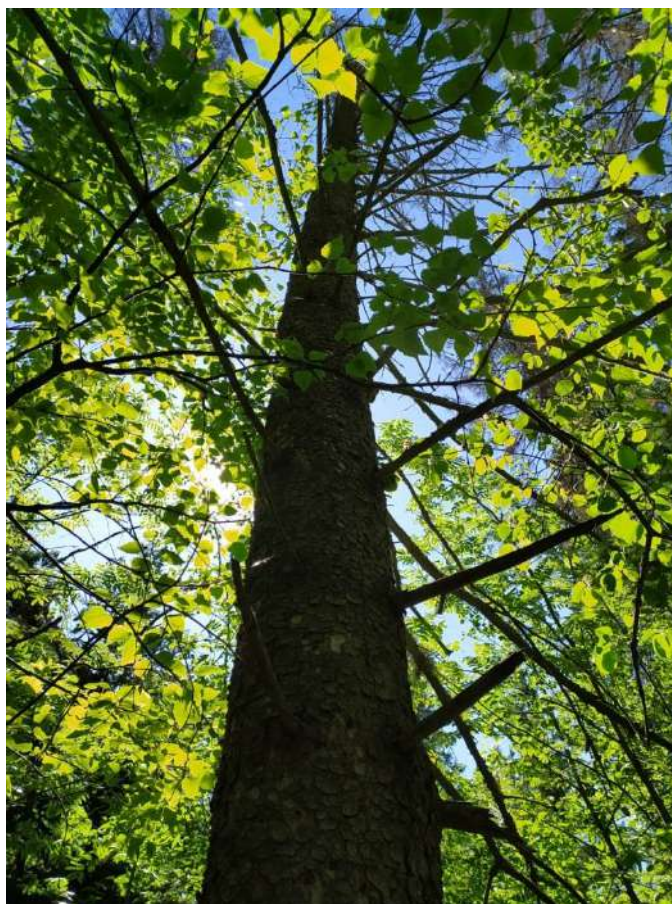
Координаты 56.42606 / 052.18490

Аварийное дерево № 18



Координаты 56.42607 / 052.18478

Аварийное дерево № 19



Координаты 56.42603 / 052.18482

Аварийное дерево № 20



Координаты 56.42600 / 052.18483

Аварийное дерево № 21



Координаты 56.42605 / 052.18468

Аварийное дерево № 22



Координаты 56.42597 / 052.18475

Аварийное дерево № 23



Координаты 56.42598/ 052.18466

Аварийное дерево № 24



Координаты 56.42594/ 052.18455

Аварийное дерево № 25



Координаты 56.42596 / 052.18451

Аварийное дерево № 26



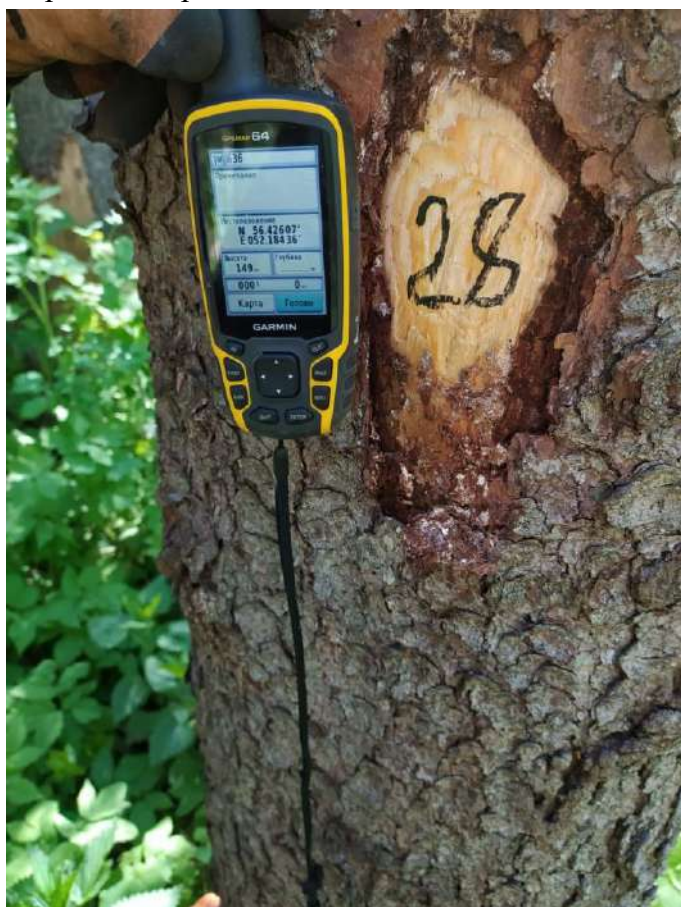
Координаты 56.42600 / 052.18451

Аварийное дерево № 27



Координаты 56.42599/ 052.18437

Аварийное дерево № 28



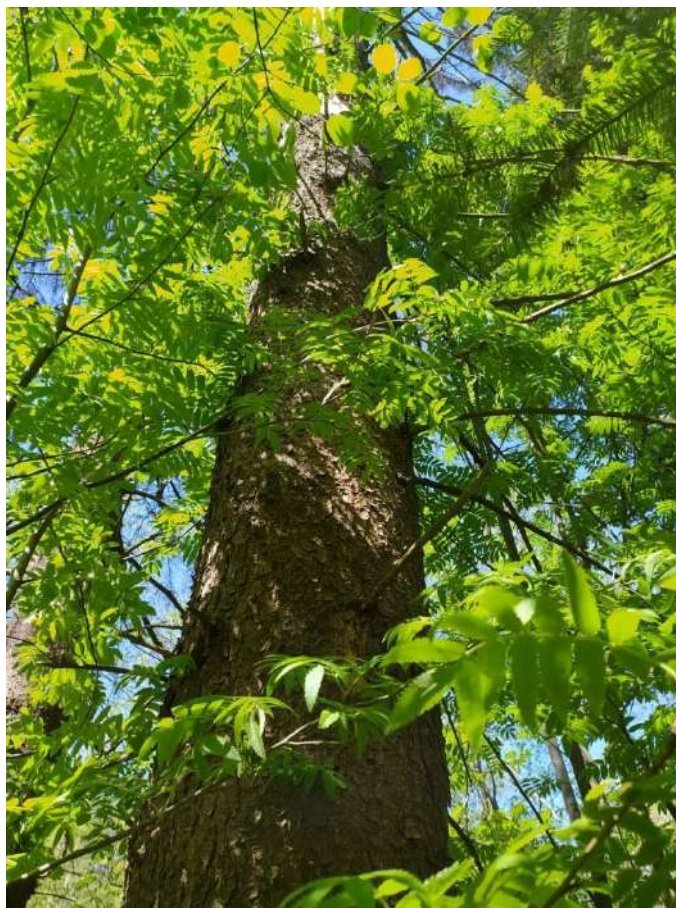
Координаты 56.42607 / 052.18436

Аварийное дерево № 29



Координаты 56.42607 / 052.18435

Аварийное дерево № 30



Координаты 56.42607 / 052.18441

Аварийное дерево № 31



Координаты 56.42609 / 052.18441

Аварийное дерево № 32



Координаты 56.42606 / 052.18453

Аварийное дерево № 33



Координаты 56.42614 / 052.18447

Аварийное дерево № 34



Координаты 56.42612 / 052.18439

Аварийное дерево № 35



Координаты 56.42618 / 052.18441

Аварийное дерево № 36



Координаты 56.42617 / 052.18436

Аварийное дерево № 37



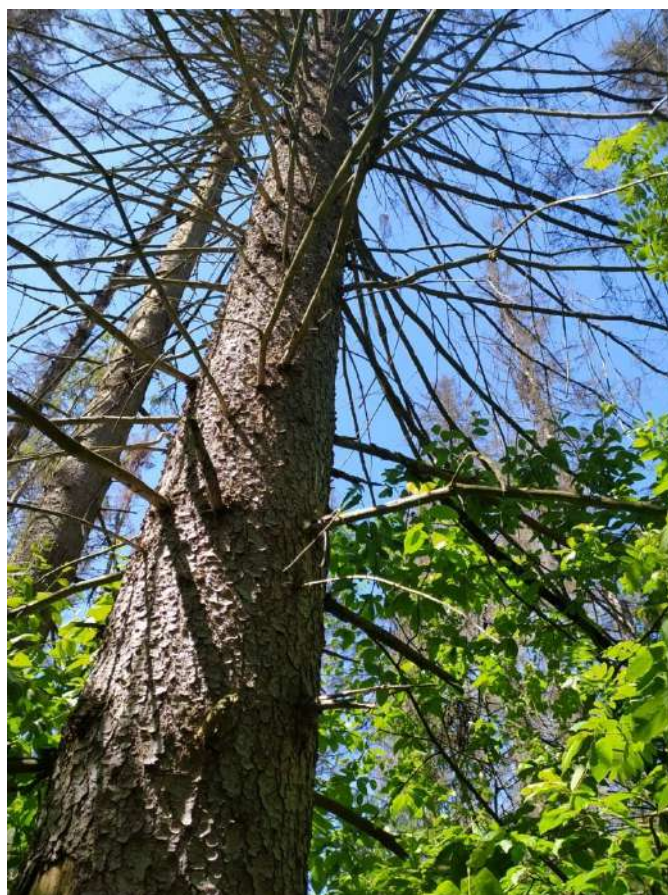
Координаты 56.42612 / 052.18433

Аварийное дерево № 38



Координаты 56.42611 / 052.18474

Аварийное дерево № 39



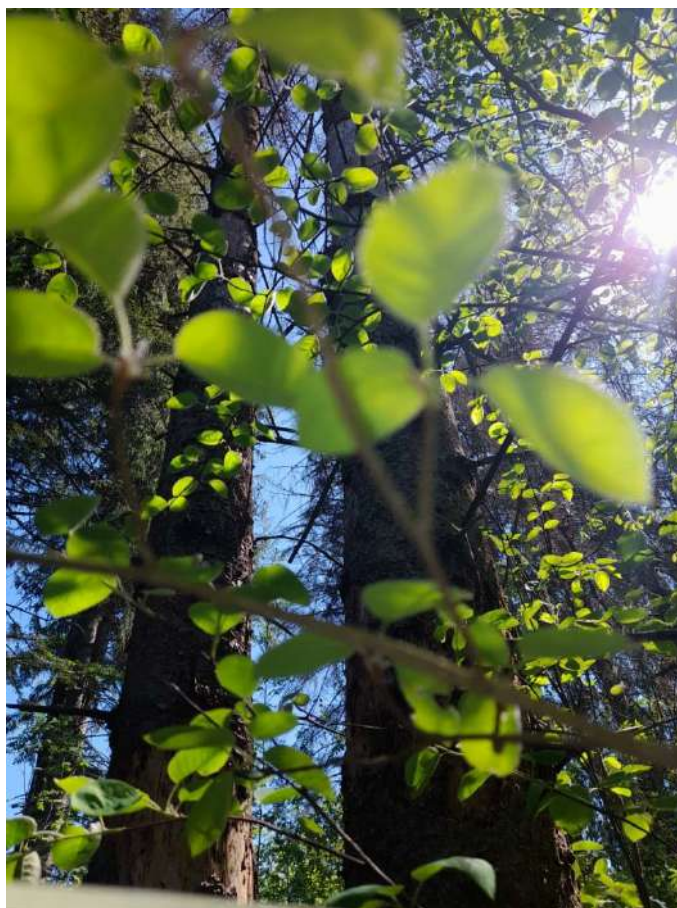
Координаты 56.42611 / 052.18473

Аварийное дерево № 40



Координаты 56.42616 / 052.18477

Аварийное дерево № 41



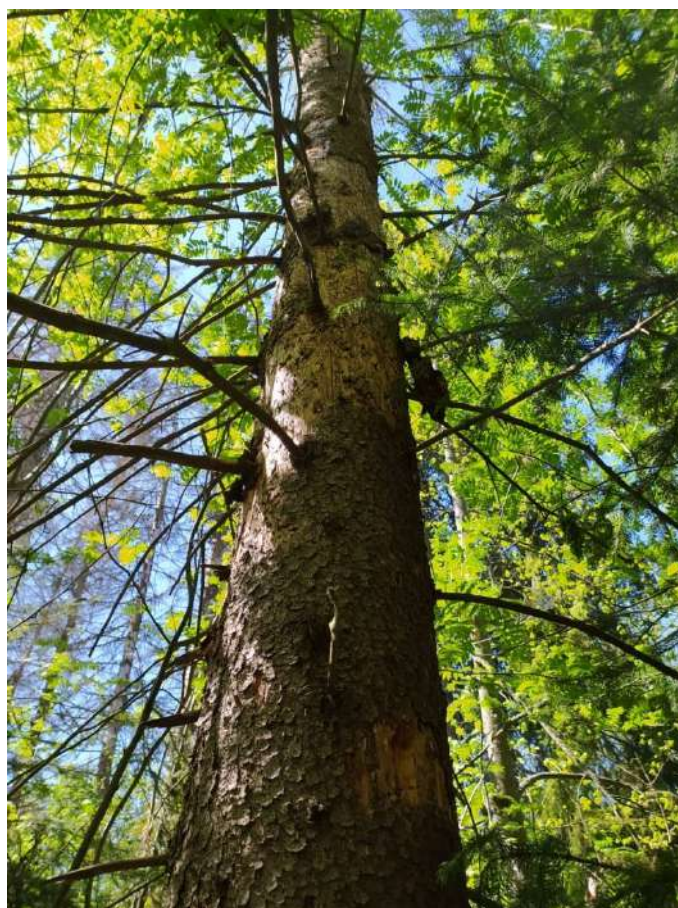
Координаты 56.42620 / 052.18471

Аварийное дерево № 42



Координаты 56.42620 / 052.18458

Аварийное дерево № 43



Координаты 56.42626 / 052.18455

Аварийное дерево № 44



Координаты 56.42629 / 052.18460

Аварийное дерево № 45



Координаты 56.42626 / 052.18483

Аварийное дерево № 46



Координаты 56.42630 / 052.18504

Аварийное дерево № 47



Координаты 56.442631 / 052.18499

Аварийное дерево № 48



Координаты 56.42628 / 052.18499

Аварийное дерево № 49



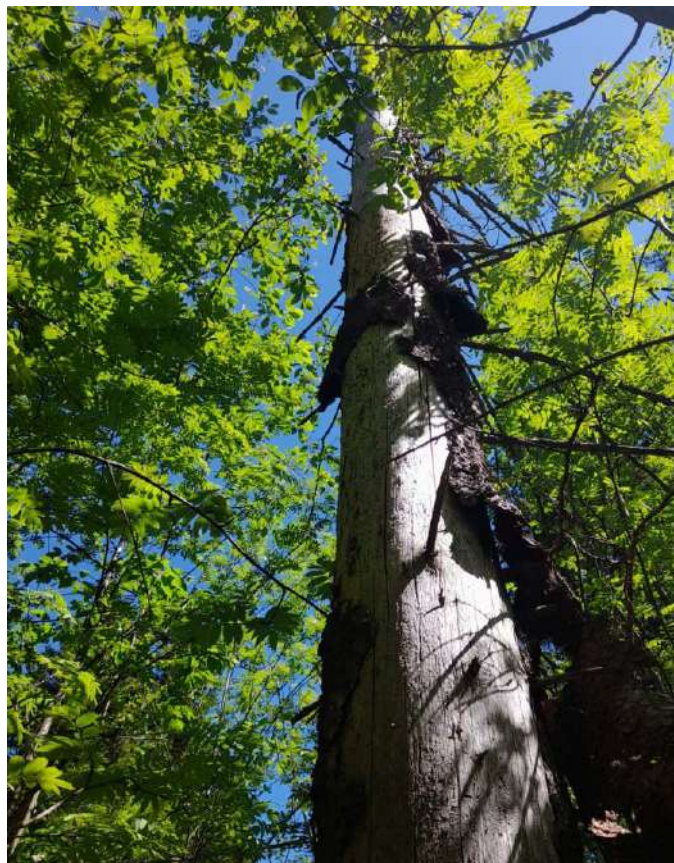
Координаты 56.42625/ 052.18496

Аварийное дерево № 50



Координаты 56.42633 / 052.18485

Аварийное дерево № 51



Координаты 56.42636 / 052.18471

Дата обследования: 14.06.2024 г.