

УТВЕРЖДАЮ:
 Заместитель министра
 природных ресурсов и охраны
 окружающей среды Удмуртской Республики
 Ю.А. Долматов
 « 21 » июля 2024 года

Акт обследования аварийных деревьев № 73
 Лесных насаждений Глазовского лесничества
 Удмуртской Республики

Место проведения

Участковое	Урочище (дача)	Квартал	Выдел (выделы)
Парзинское		292	23


Перечетная ведомость
 аварийных деревьев, назначаемых в рубку

№	Координаты	Порода	Высота,	Диаметр, см	Запас, куб. м	Структурные изъяны,	Сроки
1	2	3	4	5	6	7	8
1	57.98709	пихта	24	32	0,86	опасный наклон стволовая гниль	2024 г.
	52.71601						
2	57.98712	ель	29	40	1,72	опасный наклон	2024 г.
	52.716						
3	57.98712	ель	25	28	0,74	сухой скелет ветвей	2024 г.
	52.71586						
4	57.98703	ель	25	28	0,74	сухой скелет ветвей	2024 г.
	52.71581						
5	57.98701	ель	32	56	3,64	опасный наклон	2024 г.
	52.71575						
6	57.9871	сосна	27	52	2,56	опасный наклон	2024 г.
	52.71575						
7	57.9871	сосна	26	36	1,18	опасный наклон	2024 г.
	52.71576						
8	57.98714	сосна	28	56	2,98	опасный наклон	2024 г.
	52.71579						
9	57.98717	сосна	28	44	1,82	опасный наклон	2024 г.
	52.71578						
10	57.98717	ель	27	32	1,02	опасный наклон	2024 г.
	52.71579						
11	57.98715	ель	27	32	1,02	опасный наклон	2024 г.
	52.71575						
12	57.98715	ель	27	32	1,02	опасный наклон	2024 г.
	52.71576						
13	57.98715	ель	27	32	1,02	сухой скелет ветвей	2024 г.
	52.71577						
14	57.98729	сосна	26	36	1,18	опасный наклон	2024 г.
	52.71558						
15	57.98729	сосна	26	36	1,18	опасный наклон	2024 г.
	52.71556						

16	57.98727	сосна	26	36	1,18	опасный наклон	2024 г.
	52.71561						
17	57.98727	сосна	26	36	1,18	опасный наклон	2024 г.
	52.71562						
18	57.98725	сосна	27	40	1,48	опасный наклон	2024 г.
	52.71563						
19	57.98725	сосна	27	40	1,48	опасный наклон	2024 г.
	52.71558						
ИТОГО:					28		

Исполнители работ по проведению обследования аварийных деревьев:

И.о.руководителя ГКУ УР "Глазовское лесничество"
Инженер ОЗЛ ГКУ УР "Глазовское лесничество"
Лесничий Парзинского участкового лесничества
ГКУ УР "Глазовское лесничество"


Баженов К.В.

Тунгускова Е.А.

Растегаева Н.И.

Дата проведения обследования 14.06.2024
Дата составления документа 19.06.2024

Телефон (34141) 3-74-36

ЗАКЛЮЧЕНИЕ

С целью предотвращения негативных процессов или снижения ущерба от их воздействия: произвести рубку аварийных деревьев

Глазовское лесничество, Парзинское участковое лесничество, квю 292 выд. 23
Аварийное дерево № 1



Координаты: 57.98709°, 52.71601° Дата: 14.06.2024 г.

Аварийное дерево № 2



Координаты: 57.98712°, 52.716° Дата: 14.06.2024 г.

Аварийное дерево № 3



Координаты: 57.98712°, 52.71586° Дата: 14.06.2024 г.

Аварийное дерев № 4



Координаты: 57.98703°, 52.71581° Дата: 14.06.2024 г.

Аварийное дерево № 5



Координаты: 57.98701°, 52.71575° Дата: 14.06.2024 г.

Аварийное дерево № 6



Координаты: 57.9871°, 52.71575° Дата: 14.06.2024 г.

Аварийное дерево № 7



Координаты: 57.9871°, 52.71576° Дата: 14.06.2024 г.

Аварийное дерево № 8



Координаты: 57.98714°, 52.71579° Дата: 14.06.2024 г.

Аварийное дерево № 9



Координаты: 57.98717°, 52.71578° Дата: 14.06.2024 г.

Аварийное дерево № 10



Координаты: 57.98717°, 52.71579° Дата: 14.06.2024 г.

Аварийное дерево № 11



Координаты: 57.98715°, 52.71575° Дата: 14.06.2024 г.

Аварийное дерево № 12



Координаты: 57.98715°, 52.71576° Дата: 14.06.2024 г.

Аварийное дерево № 13



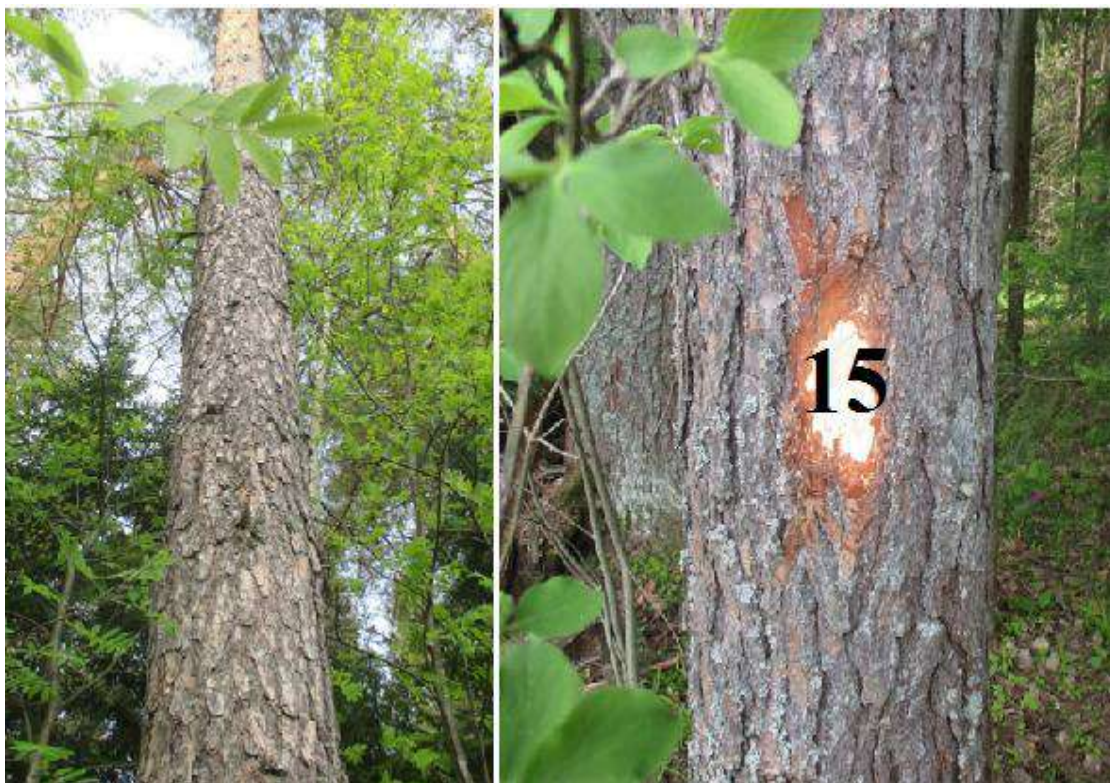
Координаты: 57.98715°, 52.71577° Дата: 14.06.2024 г.

Аварийное дерево № 14



Координаты: 57.98729°, 52.71558° Дата: 14.06.2024 г.

Аварийное дерево № 15



Координаты: 57.98729°, 52.71556° Дата: 14.06.2024 г.

Аварийное дерево № 16



Координаты: 57.98727°, 52.71561° Дата: 14.06.2024 г.

Аварийное дерево № 17



Координаты: 57.98727°, 52.71562° Дата: 14.06.2024 г.

Аварийное дерево № 18



Координаты: 57.98725°, 52.71563° Дата: 14.06.2024 г.

Аварийное дерево № 19



Координаты: 57.98725°, 52.71558° Дата: 14.06.2024 г.