

УТВЕРЖДАЮ:  
 Заместитель министра  
 природных ресурсов и охраны  
 окружающей среды Удмуртской Республики  
 Ю.А. Долматов  
 "21" июля 2024 г.

Акт обследования аварийных деревьев № 69  
 лесных насаждений ГКУ УР Завьяловского лесничества  
 Удмуртской Республики

Место проведения

Участковое лесничество	Урочище (дача)	Квартал (кварталы)	Выдел (выделы)
Пригородное		28	22

Перечетная ведомость  
 аварийных деревьев, назначаемых в рубку

№ дерева	Координаты	Порода	Высота, м	Диаметр, см	Запас, куб. м	Структурные изъяны, характеризующие аварийность дерева	Сроки проведения мероприятия
1	56.74479, 53.28028	Е	32	56	3.64	Морозобоинная трещина, опасный наклон более 10°	2024
2	56.74480, 53.28059	Ос	24	28	0.69	Наличие стволовой гнили, усыхание ветвей	2024
3	56.74483, 53.28053	П	19	20	0.28	Наличие стволовой гнили, усыхание ветвей	2024
4	56.74483, 53.28057	Е	25	28	0.74	Опасный наклон более 10°	2024
5	56.74489, 053.28047	Е	27	32	1.02	прикорневой части ствола, опасный наклон более 10°	2024
6	56.74493, 53.28048	П	21	24	0.44	Наличие стволовой гнили, усыхание ветвей	2024
7	56.74501, 53.28060	П	19	20	0.28	Наличие стволовой гнили, усыхание ветвей	2024
8	56.74502, 53.28047	П	19	20	0.28	Наличие стволовой гнили, усыхание ветвей	2024
9	56.74488, 53.28024	Е	18	16	0.18	Опасный наклон более 10°	2024
10	56.74477, 53.28017	Б	21	28	0.43	Опасный наклон более 10°	2024
11	56.74480, 53.28021	Б	20	20	0.29	Опасный наклон более 10°	2024
12	56.74479, 53.27984	Е	25	28	0.74	Опасный наклон более 10°	2024
13	56.74474, 53.27982	Е	30	44	1.72	Опасный наклон более 10°	2024
<b>Итого:</b>					<b>10,73</b>		

Дата обследования 10.06.2024



Исполнитель работ по проведению обследования аварийных деревьев:

Инженер ОЗЛ ГКУ УР "Завьяловское лесничество"

Лесничий Пригородного участкового лесничества  
ГКУ УР "Завьяловское лесничество"

Заместитель руководителя ГКУ УР "Завьяловское лесничество"

Дата составления документа 19.06.2024

 Галлямов К.К.  
 Красноперов С.В.  
 Алексеева М.В.  
Телефон 8 (3412) 54 45 76

#### ЗАКЛЮЧЕНИЕ

С целью предотвращения причинения вреда физическим лицам,  
ущерба имуществу необходимо проведение рубки аварийных деревьев.

Приложение № 1  
к акту обследования аварийных деревьев

Завьяловское лесничество, Пригородное участковое лесничество  
квартал 28 выдел 22  
Аварийное дерево №1



Координаты 56.74479, 53.28028

Аварийное дерево №2



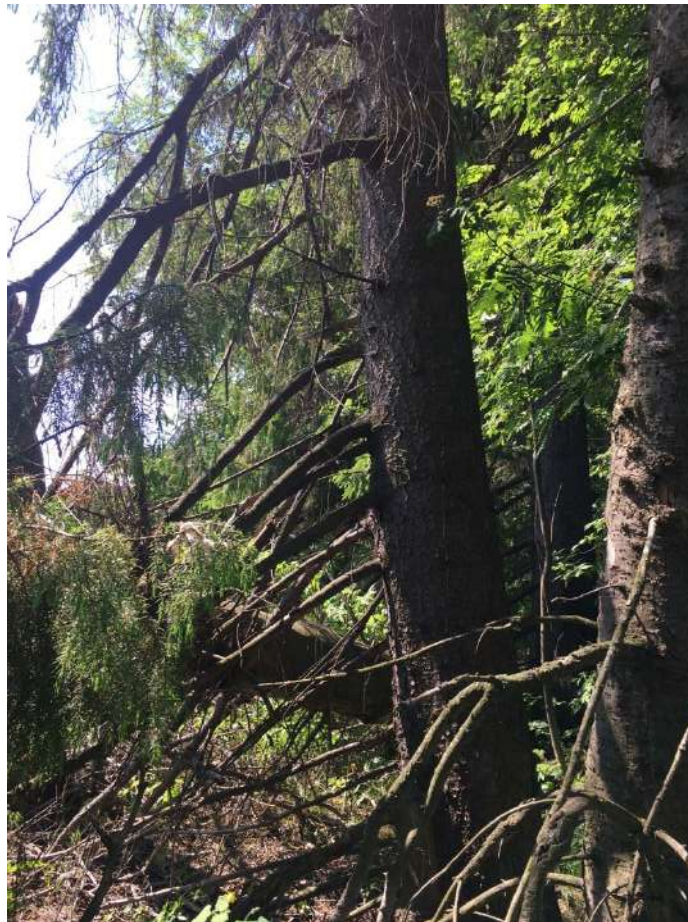
Координаты 56.74480, 53.28059

Аварийное дерево №3



Координаты 56.74483, 53.28053

## Аварийное дерево №4



Координаты 56.74483, 53.28057

Аварийное дерево №5



Координаты 56.74489, 053.28047

Аварийное дерево №6



Координаты 56.74493, 53.28048

Аварийное дерево №7



Координаты 56.74501, 53.28060

Аварийное дерево №8



Координаты 56.74502, 53.28047

Аварийное дерево №9



Координаты 56.74488, 53.28024



Аварийное дерево №10



Координаты 56.74477, 53.28017

Аварийное дерево №11



Координаты 56.74480, 53.28021

Аварийное дерево №12



Координаты 56.74479, 53.27984

Аварийное дерево №13



Координаты 56.74474, 53.27982

Дата обследования: 10.06.2024 г.