

Акт  
обследования аварийных деревьев № 63  
лесных насаждений Игринского лесничества  
Удмуртской Республики

Участковое лесничество	Урочище (дача)	Квартал (кварталы)	Выдел (выделы)
Менильское		76	18

Перечетная ведомость  
аварийных деревьев, назначаемых в рубку

№ дерева	Координаты	Порода	Высота, м	Диаметр	Запас, куб.м.	Структурные изъяны, характеризующие аварийность дерева	Сроки проведения мероприятия
1,2	N 57.63527 E 053.08139	ель	21 24	24 28	0,46 0,68	Сухостой, стволовая гниль	2024-2025
3,5	N 57.63530 E 053.08155	ель	25 26	32 36	0,94 1,25	Сухостой, стволовая гниль	2024-2025
4	N 57.63533 E 053.08150	ель	26	36	1,25	Сухостой, стволовая гниль	2024-2025
6	N 57.63520 E 053.08155	ель	22	24	0,46	Сухостой, стволовая гниль	2024-2025
Итого					5,04		


Исполнитель работ по проведению обследования аварийных деревьев

Заместитель руководителя ГКУ УР «Игринское лесничество»

Инженер ОЗЛ Игринского лесничества

Лесничий Менильского участкового лесничества

 О.Г. Кожевникова

 С.И. Ширококов

 А.В.Миронов

Дата проведения обследования 03.06.2024

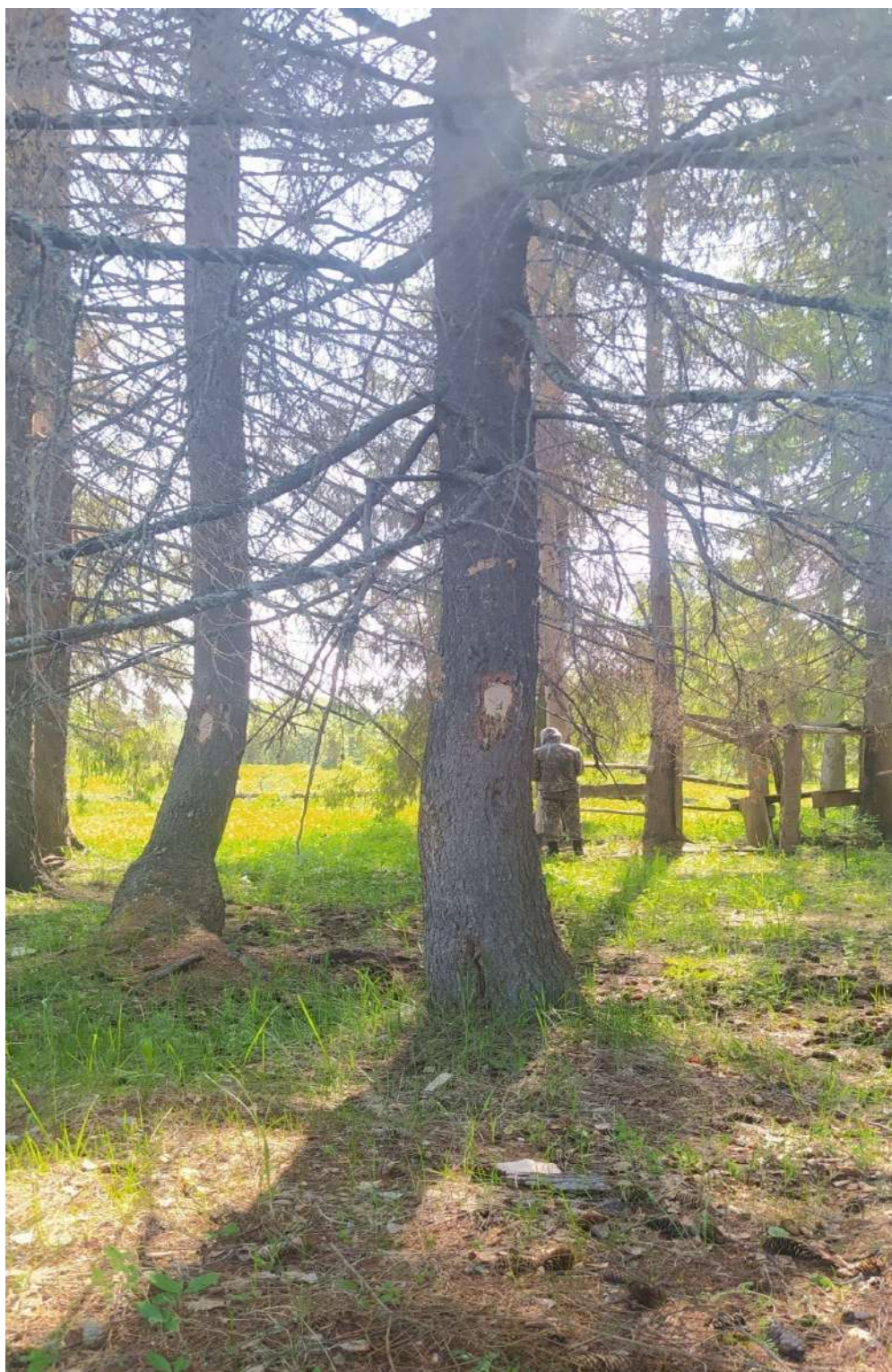
Дата составления документа 18.06.2024

## ЗАКЛЮЧЕНИЕ

С целью предотвращения негативных процессов или снижения ущерба от их воздействия необходимо провести рубку аварийных деревьев в кратчайшие сроки. Аварийные деревья находятся не далее 100 м от границы населенного пункта с. Менил

Игринское лесничество, Менильское участковое лесничество  
квартал 76 выдел 18

Аварийные деревья № 1 и 2



57,63527 53,08139



Ааврийное дерево № 4



57,63533 53,08150

Аварийные деревья № 3 и 5



57,63530 53,08155



Аварийное дерево № 6



57,63520 53,08155

Дата обследования: 03.06.2024 г.