

Ю.А. Долматов
«21» июля 2024года

Акт
обследования аварийных деревьев № 62
лесных насаждений Игринского лесничества
Удмуртской Республики

Участковое лесничество	Урочище (дача)	Квартал (кварталы)	Выдел (выделы)
Менильское		76	14

Перечетная ведомость
аварийных деревьев, назначаемых в рубку

№ дерева	Координаты	Порода	Высота, м	Диаметр	Запас, куб.м.	Структурные изъяны, характеризующие аварийность дерева	Сроки проведения мероприятия
1	N 57.63511 E 053.08029	ель	22	28	0,68	Сухостой, стволовая гниль	2024-2025
2	N 57.63496	ель	30	48	2,42	Сухостой, стволовая гниль	2024-2025
3	E 053.07991	ель	20	24	0,46		
4	N 57.63496 E 053.07991	ель	18	20	0,29	Сухостой, стволовая гниль	2024-2025
5	N 57.63493 E 053.07988	ель	26	36	1,25	Сухостой, стволовая гниль	2024-2025
6	N 57.63496	ель	15	16	0,16	Сухостой, стволовая гниль	2024-2025
7	E 053.07986	ель	27	36	1,25		
8	N 57.63492	ель	17	16	0,16	Сухостой, стволовая гниль	2024-2025
9	E 053.07972	ель	28	44	1,99		
10	N 57.63488 E 053.07967	ель	27	44	1,99	Сухостой, стволовая гниль	2024-2025
11	N 57.63487	ель	24	28	0,68	Сухостой, стволовая гниль	2024-2025
23	E 053.07962	ель	21	24	0,46		
12	N 57.63483	ель	23	28	0,68	Сухостой, стволовая гниль	2024-2025
13	E 053.07956	ель	20	24	0,46		
14		ель	21	24	0,46		
15	N 57.63481 E 053.07954	ель	25	32	0,94	Сухостой, стволовая гниль	2024-2025
16	N 57.63480 E 053.07945	ель	24	28	0,68	Сухостой, стволовая гниль	2024-2025
17	N 57.63486 E 053.07943	ель	20	24	0,46	Сухостой, стволовая гниль	2024-2025
18	N 57.63488 E 053.07944	ель	24	32	0,94	Сухостой, стволовая гниль	2024-2025
19	N 57.63490 E 053.07936	ель	28	44	1,99	Сухостой, стволовая гниль	2024-2025
20	N 57.63494 E 053.07927	ель	24	32	0,94	Сухостой, стволовая гниль	2024-2025
21	N 57.63492	ель	17	16	0,16	Сухостой, стволовая гниль	2024-2025
22	E 053.07952	ель	15	16	0,16		
24	N 57.63494 E 053.07964	ель	22	24	0,46	Сухостой, стволовая гниль	2024-2025

25	N 57.63494 E 053.07969	пихта	27	36	1,07	Сухостой, стволовая гниль	2024-2025
26	N 57.63496	ель	23	28	0,68	Сухостой, стволовая гниль	2024-2025
27	E 053.07971	ель	24	32	0,94		
28	N 57.63498 E 053.07970	ель	20	20	0,29	Сухостой, стволовая гниль	2024-2025
29	N 57.63507 E 053.07973	ель	26	36	1,07	Сухостой, стволовая гниль	2024-2025
30	N 57.63509 E 053.07980	ель	27	40	1,60	Сухостой, стволовая гниль	2024-2025
31	N 57.63513 E 053.07982	ель	25	36	1,07	Сухостой, стволовая гниль	2024-2025
32	N 57.63509 E 053.07955	ель	28	40	1,60	Сухостой, стволовая гниль	2024-2025
33		ель	20	20	0,29		
34		ель	18	16	0,16		
35		ель	26	32	0,94		
36	N 57.63514 E 053.07939	ель	27	36	1,07	Сухостой, стволовая гниль	2024-2025
Итого					30,9		

Исполнитель работ по проведению обследования аварийных деревьев

Заместитель руководителя ГКУ УР «Игринское лесничество» Жомех О.Г. Кожевникова

Инженер ОЗЛ Игринского лесничества

Ширибоков С.И. Ширибоков

Лесничий Менильского участкового лесничества

Миронов А.В. Миронов

Дата проведения обследования 04.06.2024

Дата составления документа 18.06.2024

ЗАКЛЮЧЕНИЕ

С целью предотвращения негативных процессов или снижения ущерба от их воздействия необходимо провести рубку аварийных деревьев в кратчайшие сроки. Аварийные деревья находятся не далее 100 м от границы населенного пункта с. Менил

Игринское лесничество, Менильское участковое лесничество,
квартал 76 выдел 14

Аварийное дерево № 1



57,63511 53,08029

Аварийные деревья № 2 и 3



57,63496 53,07991

Ааврийное дерево № 4



57,63496 53,07991

Ааврийное дерево № 5



57,63493 53,07988

Ааврийные деревья № 6 и 7



57,63496 53,07986

Аварийные деревья № 8 и 9



57,63492 53,07972

Аварийное дерево № 10



57,63488 53,07967

Аварийные деревья № 12, 13, 14



57,63483 53,07956

Аварийное дерево № 15



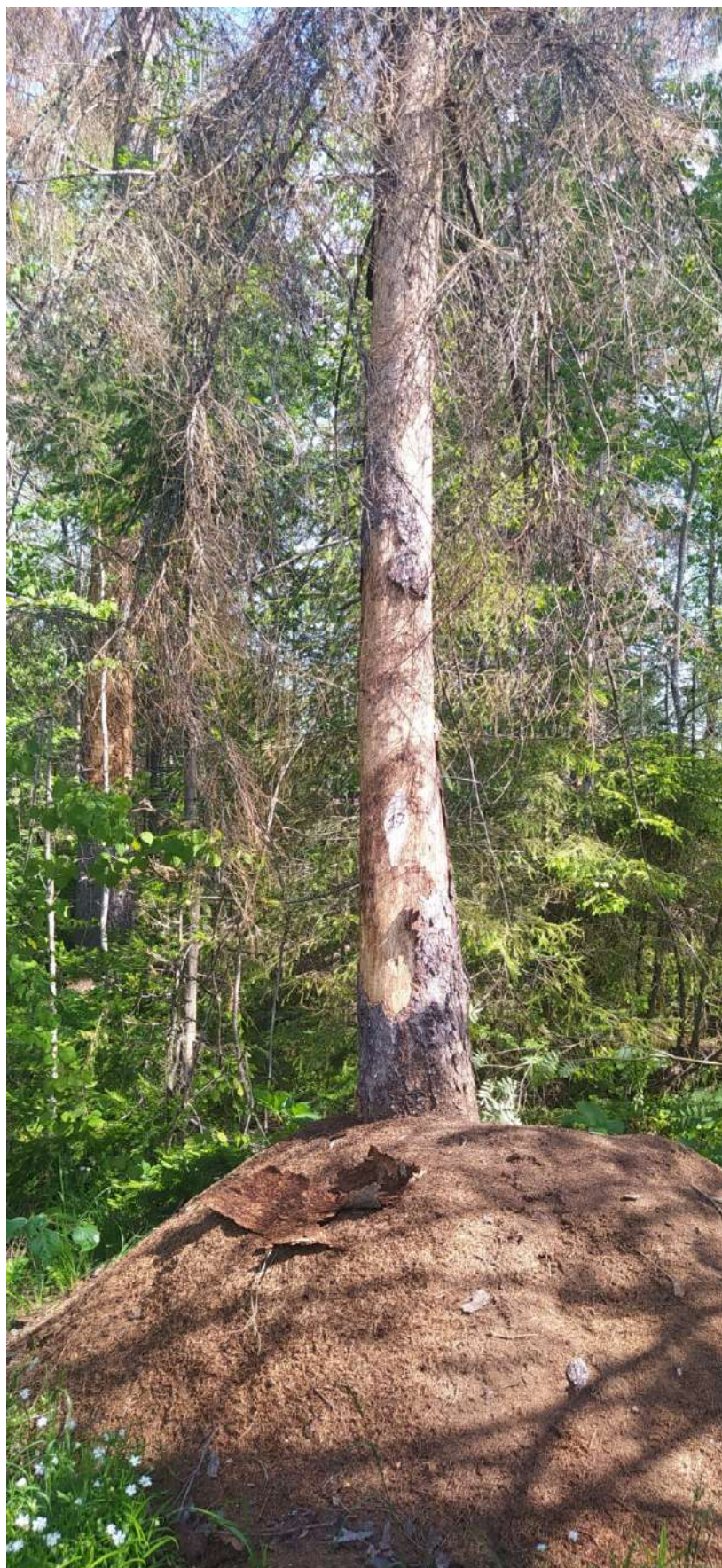
57,63481 53,07954

Аварийное дерево № 16



57,63480 53,07945

Аварийное дерево № 17



57,63486 53,07943

Аварийное дерево № 18



57,63488 53,07944



57,63490 53,07936

Аварийное дерево № 20



57,63494 53,07927

Аварийные деревья № 21 и 22



57,63492 53,07952





57,63494 53,07964

Аварийное дерево № 25



57,63494 53,07969

Аварийное дерево № 26 и 27



57,63496 53,07971

Аварийное дерево № 28



57,63498 53,07970

Аварийное дерево № 29



57,63507 53,07973

Аварийное дерево № 30



57,63509 53,07980

Аварийное дерево № 31



57,63513 53,07982

Аварийное дерево № 32, 33, 34, 35



57,63509 53,07955

Аварийное дерево № 36



57,63514 53,07939

Дата обследования: 04.06.2024 г.