

УТВЕРЖДАЮ:
 Заместитель министра
 природных ресурсов и охраны
 окружающей среды Удмуртской Республики
 Ю.А. Долматов
 « 17 » июля 2024 года

Акт обследования аварийных деревьев № 57
 лесных насаждений Камбарского лесничества
 Удмуртской Республики

Место проведения

| Участковое лесничество | Урочище (дача) | Квартал (кварталы) | Выдел (выделы) |
|------------------------|----------------|--------------------|----------------|
| без деления | | 96 | 9-11 |
| | | | |
| | | | |
| | | | |

Перечетная ведомость
 аварийных деревьев, назначаемых в рубку

| № дерева | Координаты | Порода | Высота, м | Диаметр, см | Запас, куб. м | Структурные изъяны, характеризующие аварийность дерева | Сроки проведения мероприятия |
|----------|------------------------|--------|-----------|-------------|---------------|--|------------------------------|
| 1 | 2 | 3 | 4 | 5 | 6 | 7 | 8 |
| 1 | 56.43140° 53.89720° | сосна | 28 | 48 | 2,18 | усохший скелет ветвей, наличие гнили, наличие вредителей | 2024 |
| 2 | 56.43107° 53.89735° | сосна | 28 | 52 | 2,56 | опасный наклон | 2024 |
| 3 | 56.43101° 53.89719° | сосна | 27 | 36 | 1,18 | усохший скелет ветвей, наличие гнили, наличие вредителей | 2024 |
| 4 | 56.43093° 53.89738° | сосна | 28 | 52 | 2,56 | свежий сухостой | 2024 |
| 5 | 56.43084° 53.89711° | сосна | 28 | 52 | 2,56 | опасный наклон | 2024 |
| 6 | 56.43095° 53.89676° | сосна | 28 | 48 | 2,18 | опасный наклон | 2024 |
| 7 | 56.43040° 53.89816° | сосна | 28 | 44 | 1,82 | опасный наклон | 2024 |
| 8 | 56.43043° 53.89790° | сосна | 27 | 36 | 1,18 | опасный наклон | 2024 |
| 9 | 56.43040° 53.89876° | сосна | 28 | 64 | 3,9 | опасный наклон | 2024 |

| | | | | | | | |
|----|------------------------|-------|----|----|-------|----------------|------|
| 10 | 56.43102° 53.89773° | сосна | 28 | 48 | 2,18 | опасный наклон | 2024 |
| 11 | 56.43088° 53.89789° | сосна | 28 | 56 | 2,98 | опасный наклон | 2024 |
| 12 | 56.43089° 53.89789° | сосна | 28 | 44 | 1,82 | опасный наклон | 2024 |
| 13 | 56.43103° 53.89856° | сосна | 27 | 36 | 1,18 | опасный наклон | 2024 |
| 14 | 56.43114° 53.90012° | сосна | 28 | 48 | 2,18 | опасный наклон | 2024 |
| 15 | 56.43156° 53.90069° | сосна | 28 | 48 | 2,18 | опасный наклон | 2024 |
| 16 | 56.43156° 53.90152° | сосна | 28 | 44 | 1,82 | опасный наклон | 2024 |
| | итого | | | | 34,46 | | |

Исполнитель работ по проведению обследования аварийных деревьев:

Руководитель ГКУ УР "Камбарское лесничество" _____

Латыпов Р.В.

Зам. руководителя ГКУ УР "Камбарское лесничество" _____

Косолапова Т.А.

Инженер по лесовосстановлению
ГКУ УР "Камбарское лесничество" _____

Гараева Е.В.

Дата проведения обследования 27.05. 2024

Дата составления документа 10.06. 2024

Телефон 8(34153)3-06-06

ЗАКЛЮЧЕНИЕ

С целью предотвращения негативных процессов или снижения ущерба от их воздействия необходимо проведение рубки аварийных деревьев

Камбарское лесничество, квартал 96 выдела 9-11

Фото 1

56.43140°
53.89720°

Аварийное дерево № 1

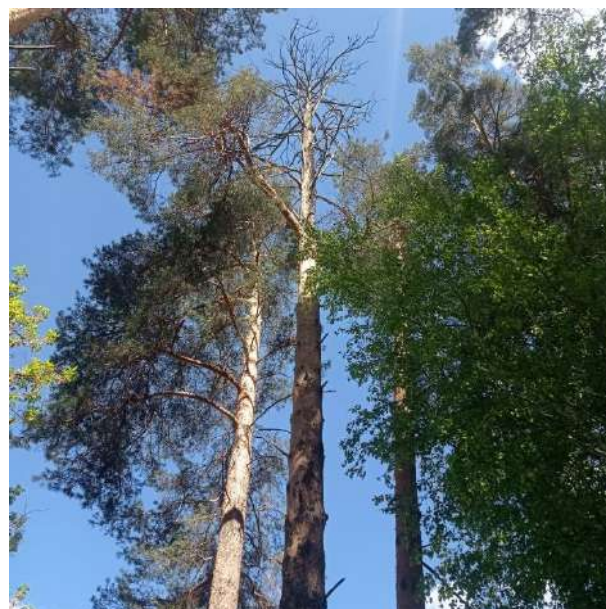


Фото 2

56.43107°
53.89735°

Аварийное дерево № 2

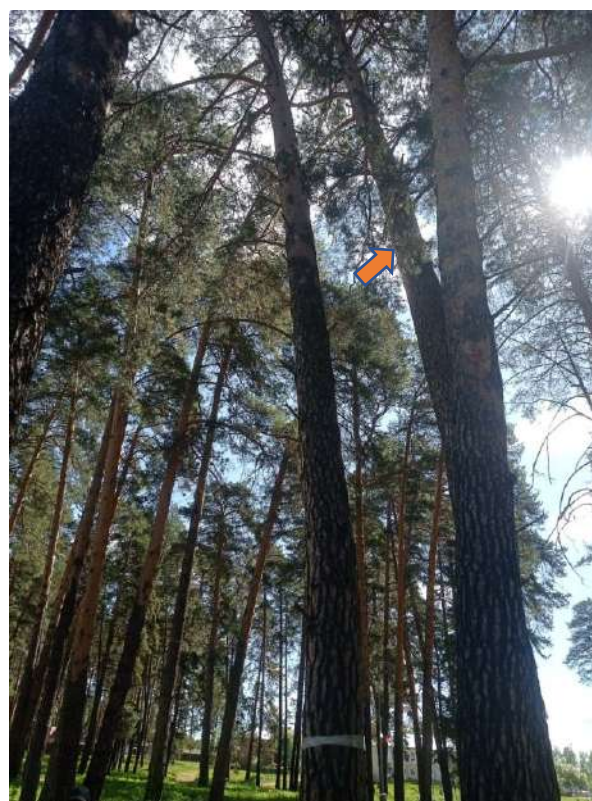


Фото 3

56.43101°
53.89719°

Аварийное дерево № 3



Фото 4

56.43093°
53.89738°

Аварийное дерево № 4



Фото 5

56.43084°
53.89711°

Аварийное дерево № 5



Фото 6

56.43095°
53.89676°

Аварийное дерево №6



Фото 7

56.43040°
53.89816°

Аварийное дерево № 7

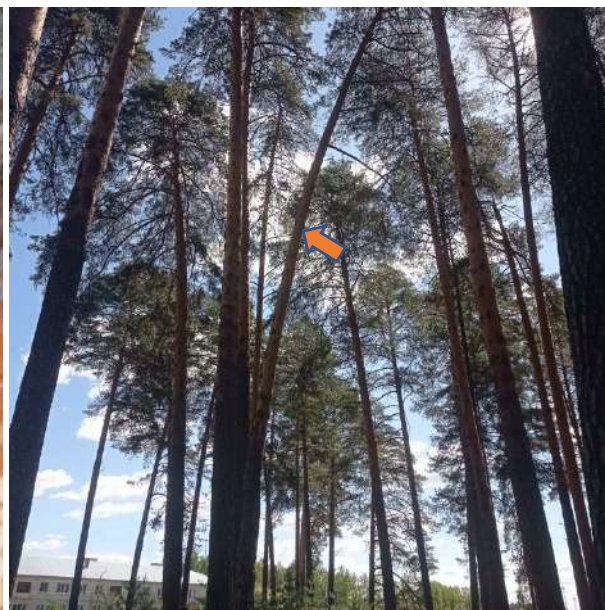


Фото 8

56.43043°
53.89790°

Аварийное дерево №8



Фото 9

56.43040°

Аварийное дерево №9

53.89876°

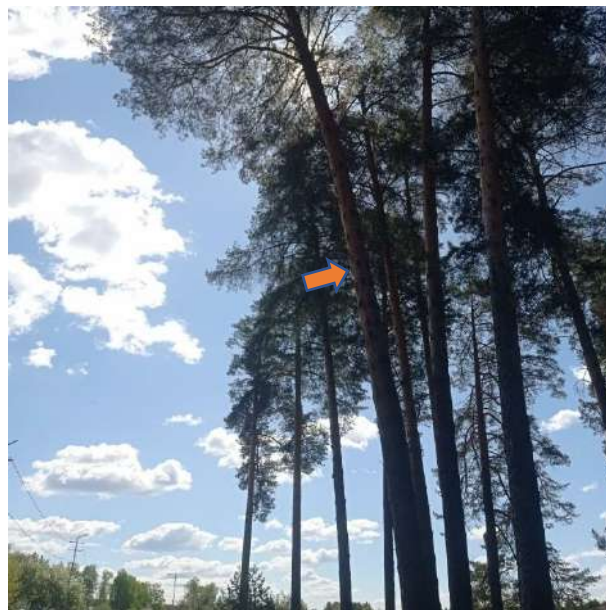


Фото 10

56.43102°

Аварийное дерево № 10

53.89773°



Фото 11

Аварийное дерево № 11

56.43088°
53.89789°

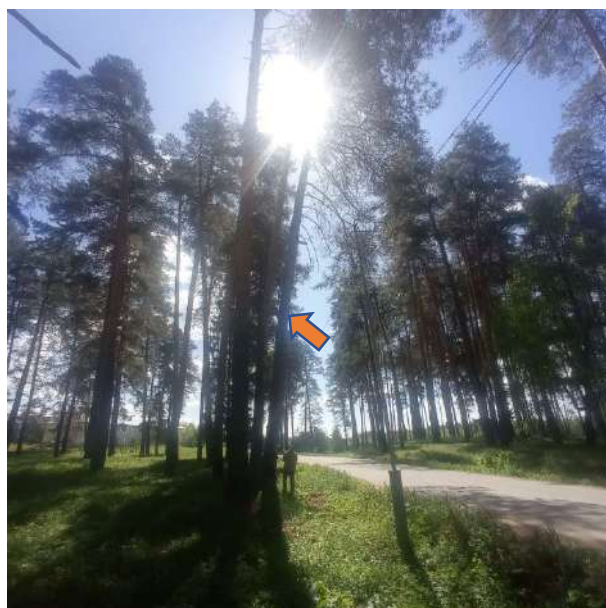


Фото 12

Аварийное дерево № 12

56.43089°
53.89789°

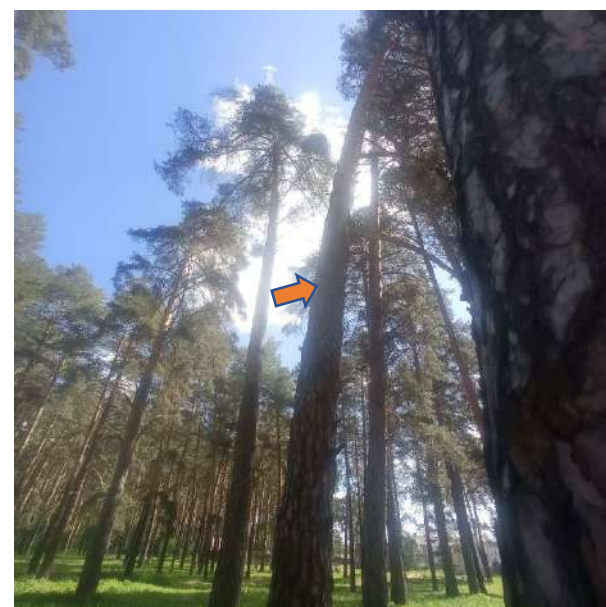
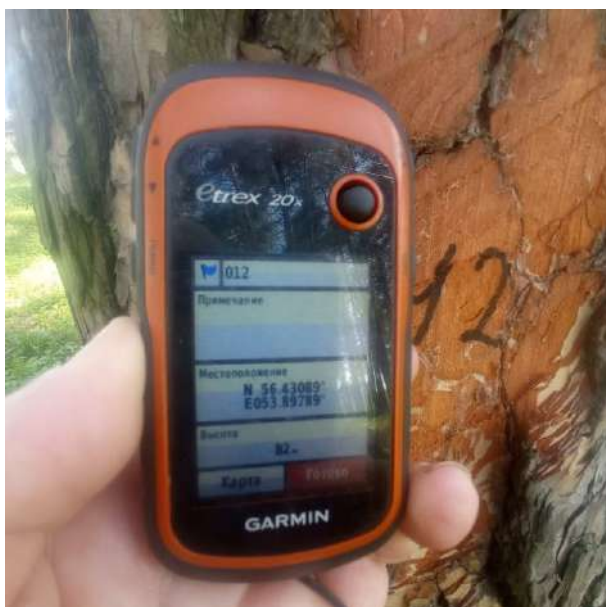


Фото 13

Аварийное дерево №13

56.43103°
53.89856°



Фото 14

Аварийное дерево № 14

56.43114°
53.90012°

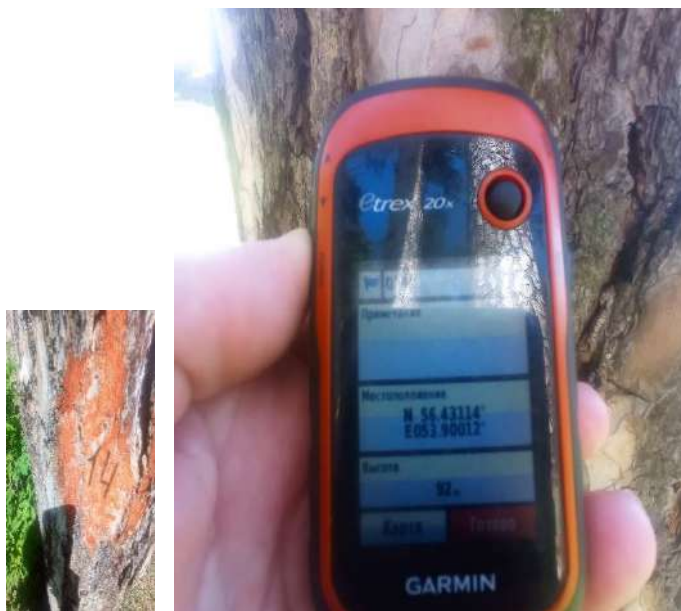


Фото 15

56.43156°

Аварийное дерево №

53.90069°

15

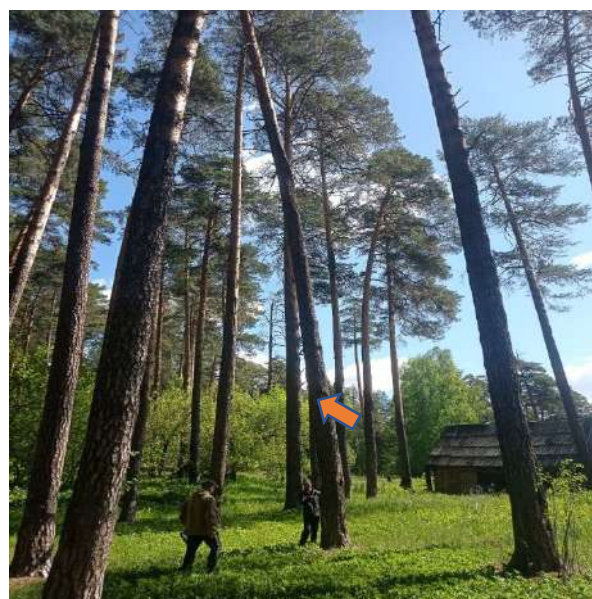


Фото 16

56.43156°

Аварийное дерево № 16

53.90152°



Дата обследования: 27.05.2024 г.