

УТВЕРЖДАЮ:
 Заместитель министра
 природных ресурсов и охраны
 окружающей среды Удмуртской Республики
 Ю.А. Долматов
 " 4 " июля 2024 г.

Акт обследования аварийных деревьев № 50
 лесных насаждений ГКУ УР Завьяловского лесничества
 Удмуртской Республики

Место проведения

Участковое лесничество	Урочище (дача)	Квартал (кварталы)	Выдел (выделы)
Пригородное		80	7

Перечетная ведомость
 аварийных деревьев, назначаемых в рубку

№ дерева	Координаты	Порода	Высота, м	Диаметр, см	Запас, куб. м	Структурные изъяны, характеризующие аварийность дерева	Сроки проведения мероприятия
1	56.67495, 53.36423	П	25	36	1.1	наличие стволовой гнили, усыхание ветвей	2024
2	56.67493, 53.36421	П	26	40	1.36	наличие стволовой гнили, усыхание ветвей	2024
3	56.67476, 53.36439	П	24	32	0.86	наличие стволовой гнили, усыхание ветвей	2024
4	56.67476, 53.36440	П	23	28	0.64	наличие стволовой гнили, усыхание ветвей	2024
5	56.67474, 53.36442	П	23	28	0.64	наличие стволовой гнили, усыхание ветвей	2024
6	56.67474, 53.36441	П	25	36	1.1	наличие стволовой гнили, усыхание ветвей	2024
7	56.67479, 53.36444	П	23	28	0.64	наличие стволовой гнили, усыхание ветвей	2024
8	56.67473, 53.36451	П	23	28	0.64	наличие стволовой гнили, усыхание ветвей	2024
9	56.67474, 53.36451	П	23	28	0.64	наличие стволовой гнили, усыхание ветвей	2024
10	56.67492, 53.36453	П	21	24	0.44	наличие стволовой гнили, усыхание ветвей	2024
11	56.67494, 53.36450	П	21	24	0.44	наличие стволовой гнили, усыхание ветвей	2024
12	56.67501, 53.36449	П	23	28	0.64	наличие стволовой гнили, усыхание ветвей	2024
13	56.67503, 53.36455	П	21	24	0.44	наличие стволовой гнили, усыхание ветвей	2024
14	56.67501, 53.36457	П	23	28	0.64	наличие стволовой гнили, усыхание ветвей	2024
15	56.67504, 53.36460	П	23	28	0.64	наличие стволовой гнили, усыхание ветвей	2024
16	56.67501, 53.36459	П	19	20	0.28	наличие стволовой гнили, усыхание ветвей	2024

17.	56.67499, 53.36457	II	25	36	1.1	наличие стволовой гнили, усыхание ветвей	2024
18	56.67510, 53.36466	II	21	24	0.44	наличие стволовой гнили, усыхание ветвей	2024
19	56.67507, 53.36478	II	21	24	0.44	наличие стволовой гнили, усыхание ветвей	2024
20	56.67505, 53.36486	II	21	24	0.44	наличие стволовой гнили, усыхание ветвей	2024
21	56.67506, 53.36491	II	23	28	0.64	наличие стволовой гнили, усыхание ветвей	2024
22	56.67513, 53.36501	II	19	20	0.28	наличие стволовой гнили, усыхание ветвей	2024
23	56.67525, 53.36548	II	24	32	0.86	наличие стволовой гнили, усыхание ветвей	2024
24	56.67525, 53.36559	II	21	24	0.44	наличие стволовой гнили, усыхание ветвей	2024
25	56.67527, 53.36558	II	23	28	0.64	наличие стволовой гнили, усыхание ветвей	2024
26	56.67522, 53.36568	II	23	28	0.64	наличие стволовой гнили, усыхание ветвей	2024
27	56.67521, 53.36571	II	23	28	0.64	наличие стволовой гнили, усыхание ветвей	2024
28	56.67536, 53.36586	II	21	24	0.44	наличие стволовой гнили, усыхание ветвей	2024
29	56.67535, 53.36599	II	24	32	0.86	наличие стволовой гнили, усыхание ветвей	2024
30	56.67538, 53.36602	I	19	20	0.28	наличие стволовой гнили, усыхание ветвей	2024
31	56.67542, 53.36599	II	19	20	0.28	наличие стволовой гнили, усыхание ветвей	2024
32	56.67537, 53.36610	II	17	16	0.16	наличие стволовой гнили, усыхание ветвей	2024
33	56.67537, 53.36614	I	19	20	0.28	наличие стволовой гнили, усыхание ветвей	2024
Итого:					20		

Дата обследования

08.05.2024

Исполнитель работ по проведению обследования аварийных деревьев:

Инженер О.С.ГКУ УР "Завьяловское лесничество"

Лесничий Пригородного участкового лесничества
ГКУ УР "Завьяловское лесничество"

Согласовано
Руководитель ГКУ УР "Завьяловское лесничество"

Дата составления документа 28.05.2024

Галлямов К.К.

Красноперов С.В.

Малышев В.С.

Телефон 8 (3412) 54 45 76

ЗАКЛЮЧЕНИЕ

С целью предотвращения причинения вреда физическим лицам, ущерба имуществу необходимо проведение рубки аварийных деревьев

Приложение № 1
к акту обследования аварийных деревьев

Завьяловское лесничество, Пригородное участковое лесничество
квартал 80 выдел 7
Аварийное дерево №1



Координаты 56.67495, 53.36423

Аварийное дерево №2



Координаты 56.67493, 53.36421

Аварийное дерево №3



Координаты 56.67476, 53.36439

Аварийное дерево №4



Координаты 56.67476, 53.36440

Аварийное дерево №5



Координаты 56.67474, 53.36442

Аварийное дерево №6



Координаты 56.67474, 53.36441

Аварийное дерево №7



Координаты 56.67479, 53.36444

Аварийное дерево №8



Координаты 56.67473, 53.36451

Аварийное дерево №9



Координаты 56.67474, 53.36451

Аварийное дерево №10



Координаты 56.67492, 53.36453

Аварийное дерево №11



Координаты 56.67494, 53.36450

Аварийное дерево №12



Координаты 56.67501, 53.36449

Аварийное дерево №13



Координаты 56.67503, 53.36455

Аварийное дерево №14



Координаты 56.67501, 53.36457

Аварийное дерево №15



Координаты 56.67504, 53.36460

Аварийное дерево №16



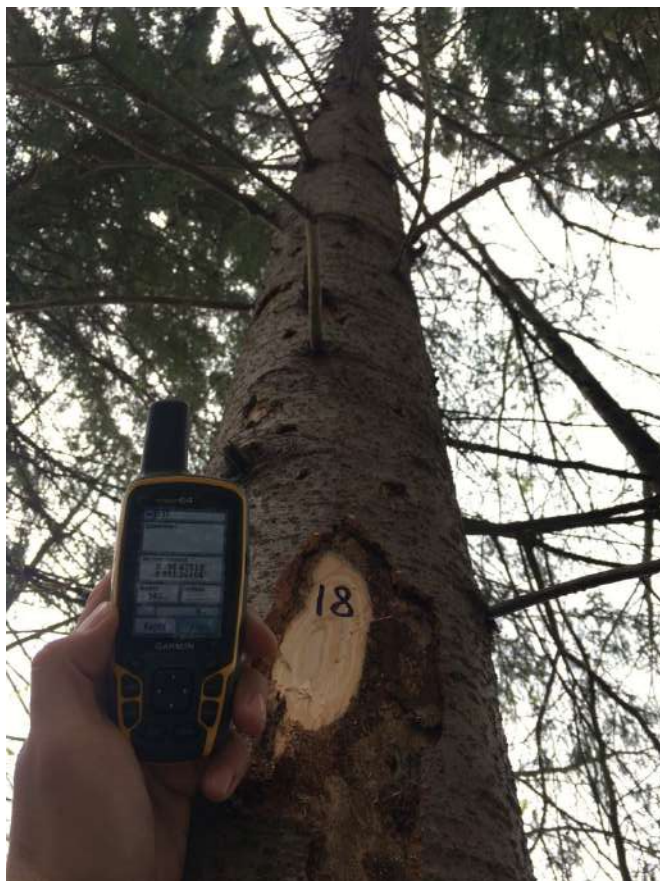
Координаты 56.67501, 53.36459

Аварийное дерево №17



Координаты 56.67499, 53.36457

Аварийное дерево №18



Координаты 56.67510, 53.36466

Аварийное дерево №19



Координаты 56.67507, 53.36478

Аварийное дерево №20



Координаты 56.67505, 53.36486

Аварийное дерево №21



Координаты 56.67506, 53.36491

Аварийное дерево №22



Координаты 56.67513, 53.36501

Аварийное дерево №23



Координаты 56.67525, 53.36548

Аварийное дерево №24



Координаты 56.67525, 53.36559

Аварийное дерево №25



Координаты 56.67527, 53.36558

Аварийное дерево № 26



Координаты 56.67522, 53.36568

Аварийное дерево № 27



Координаты 56.67521, 53.36571

Аварийное дерево № 28



Координаты 56.67536, 53.36586

Аварийное дерево № 29



Координаты 56.67535, 53.36599

Аварийное дерево № 30



Координаты 56.67538, 53.36602

Аварийное дерево № 31



Координаты 56.67542, 53.36599

Аварийное дерево № 32



Координаты 56.67537, 53.36610

Аварийное дерево № 33



Координаты 56.67537, 53.36614

Дата обследования: 08.05.2024 г.