

УТВЕРЖДАЮ:
Заместитель министра
природных ресурсов и охраны
окружающей среды Удмуртской Республики
Ю.А. Долматов
« 13 » май 2024 года

Акт обследования аварийных деревьев № 45
Лесных насаждений Можгинского лесничества
Удмуртской Республики

Место проведения

Участковое лесничество	Урочище (дача)	Квартал (кварталы)	Выдел (выделы)
Горнякское	-	33	28

Перечетная ведомость
аварийных деревьев, назначаемых в рубку

№ дерева	Координаты	Порода	Высота, м	Диаметр, см	Запас, куб. м	Структурные изъяны, характеризующие аварийность дерева	Сроки проведения мероприятия
1	2	3	4	5	6	7	8
1	N 56.46168 E 052.22167	Сосна	14	12	0,079	Усохший скелет, наличие гнили и вредителей	2024
2	N 56.46158 E 052.22127	Сосна	24	28	0,67	Усохший скелет, наличие гнили и вредителей	2024
3	N 56.46160 E 052.22128	Сосна	18	16	0,17	Усохший скелет, наличие гнили и вредителей	2024
4	N 56.46156 E 052.22112	Сосна	18	16	0,17	Усохший скелет, наличие гнили и вредителей	2024
5	N 56.46162 E 052.22125	Сосна	23	24	0,47	Усохший скелет, наличие гнили и вредителей	2024
6	N 56.46165 E 052.22120	Сосна	23	24	0,47	Усохший скелет, наличие гнили и вредителей	2024
7	N 56.46162 E 052.22110	Сосна	24	28	0,67	Усохший скелет, наличие гнили и вредителей	2024
8	N 56.46166 E 052.22111	Сосна	23	24	0,47	Усохший скелет, наличие гнили и вредителей	2024

9	N 56.46172 E 052.22110	Сосна	18	16	0,17	Усохший скелет, наличие гнили и вредителей	2024
10	N 56.46180 E 052.22116	Сосна	18	16	0,17	Усохший скелет, наличие гнили и вредителей	2024
11	N 56.46178 E 052.22123	Сосна	24	28	0,67	Усохший скелет, наличие гнили и вредителей	2024
12	N 56.46185 E 052.22124	Сосна	18	16	0,17	Усохший скелет, наличие гнили и вредителей	2024
13	N 56.46190 E 052.22134	Сосна	18	16	0,17	Усохший скелет, наличие гнили и вредителей	2024
14	N 56.46197 E 052.22139	Сосна	18	16	0,17	Усохший скелет, наличие гнили и вредителей	2024
15	N 56.46185 E 052.22149	Сосна	18	16	0,17	Усохший скелет, наличие гнили и вредителей	2024
16	N 56.46185 E 052.22144	Сосна	23	24	0,47	Усохший скелет, наличие гнили и вредителей	2024
17	N 56.46177 E 052.22159	Сосна	21	20	0,3	Усохший скелет, наличие гнили и вредителей	2024
18	N 56.46177 E 052.22142	Сосна	18	16	0,17	Усохший скелет, наличие гнили и вредителей	2024
19	N 56.46174 E 052.22117	Сосна	14	12	0,079	Усохший скелет, наличие гнили и вредителей	2024
20	N 56.46161 E 052.22096	Сосна	21	20	0,3	Усохший скелет, наличие гнили и вредителей	2024
21	N 56.46160 E 052.22098	Сосна	24	28	0,67	Усохший скелет, наличие гнили и вредителей	2024
22	N 56.46161 E 052.22100	Сосна	23	24	0,47	Усохший скелет, наличие гнили и вредителей	2024
23	N 56.46167 E 052.22093	Сосна	21	20	0,3	Усохший скелет, наличие гнили и вредителей	2024
24	N 56.46168 E 052.22097	Сосна	23	24	0,47	Усохший скелет, наличие гнили и вредителей	2024
25	N 56.46162 E 052.22084	Сосна	23	24	0,47	Усохший скелет, наличие гнили и вредителей	2024
26	N 56.46159 E 052.22083	Сосна	21	20	0,3	Усохший скелет, наличие гнили и вредителей	2024

27	N 56.46164 E 052.22083	Сосна	21	20	0,3	Усохший скелет, наличие гнили и вредителей	2024
Итого:					9,158		

Исполнитель работ по проведению лесопатологического обследования:

Руководитель ГКУ УР «Можгинское лесничество»

Иванцов С.А.

Заместитель руководителя ГКУ УР «Можгинское лесничество»

Кусаев В.А.

Инженер ОЗЛ ГКУ УР «Можгинское лесничество»

Плотникова В.В.

Дата проведения ЛПО: 12.04.2024

Дата составления документа: 08.05.2024

ЗАКЛЮЧЕНИЕ

С целью предотвращения негативных процессов или снижения ущерба от их воздействия произвести рубку аварийных деревьев.

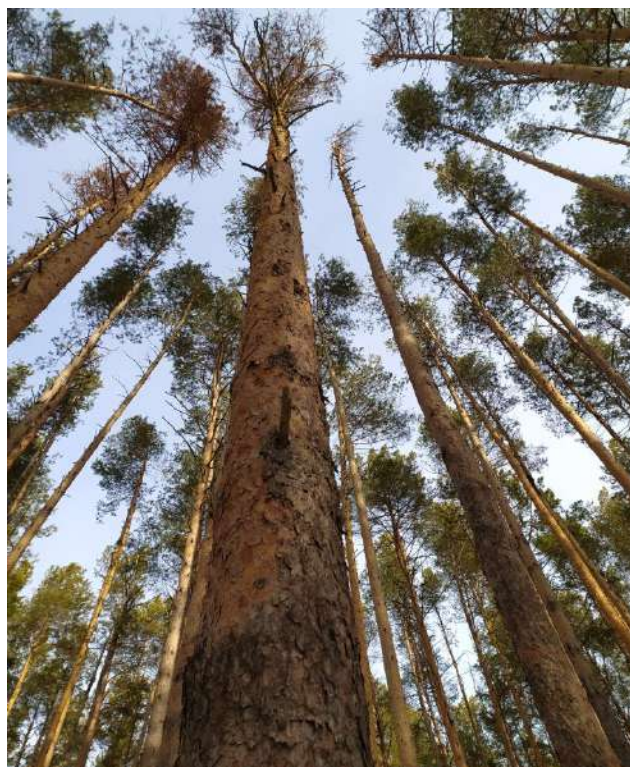
Аварийные деревья в квартале 33, выделе 28
Горнякское участковое лесничество, ГКУ УР «Можгинское лесничество»

Аварийное дерево № 1



Координаты 56.46168 / 052.22167

Аварийное дерево № 2



Координаты 56.46158 / 052.22127

Аварийное дерево № 3



Координаты 56.46160 / 052.22128

Аварийное дерево № 4



Координаты 56.46156 / 052.22112

Аварийное дерево № 5



Координаты 56.46162 / 052.22125

Аварийное дерево № 6



Координаты 56.46165 / 052.22120

Аварийное дерево № 7



Координаты 56.46162 / 052.22110

Аварийное дерево № 8



Координаты 56.46166 / 052.22111

Аварийное дерево № 9



Координаты 56.46172 / 052.22110



Аварийное дерево № 10



Координаты 56.46180 / 052.22116



Аварийное дерево № 11



Координаты 56.46178 / 052.22123

Аварийное дерево № 12



Координаты 56.46185 / 052.22124

Аварийное дерево № 13



Координаты 56.46190 / 052.22134

Аварийное дерево № 14



Координаты 56.46197 / 052.22139

Аварийное дерево № 15



Координаты 56.46185 / 052.22149

Аварийное дерево № 16



Координаты 56.46185 / 052.22144

Аварийное дерево № 17



Координаты 56.46177 / 052.22159

Аварийное дерево № 18



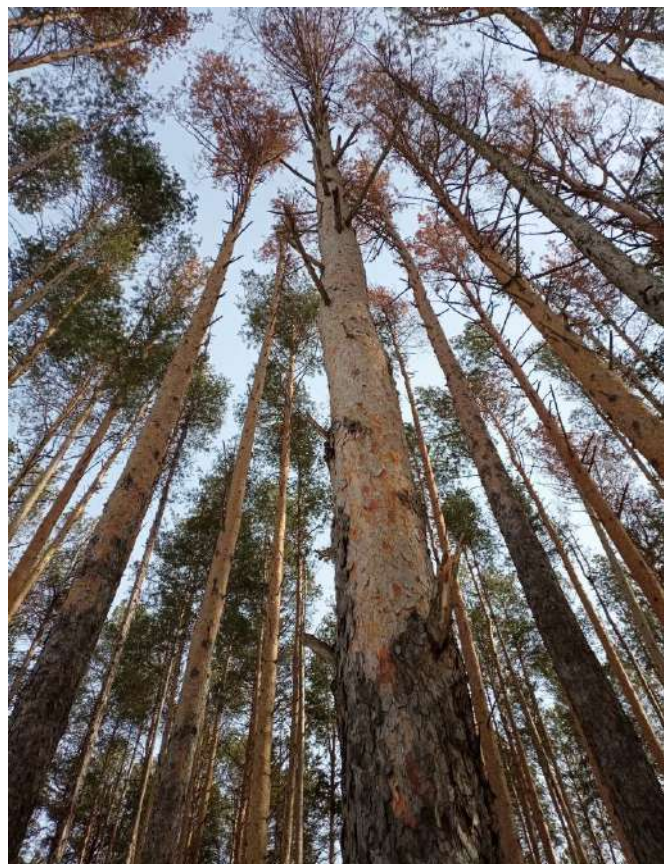
Координаты 56.46177 / 052.22142

Аварийное дерево № 19



Координаты 56.46174 / 052.22117

Аварийное дерево № 20



Координаты 56.46161 / 052.22096

Аварийное дерево № 21



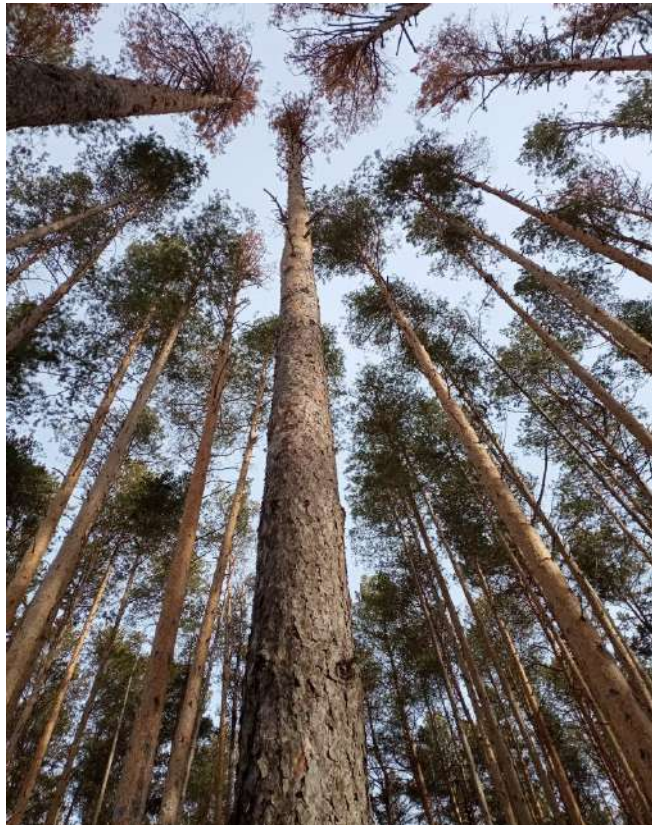
Координаты 56.46160 / 052.22098

Аварийное дерево № 22



Координаты 56.46161 / 052.22100

Аварийное дерево № 23



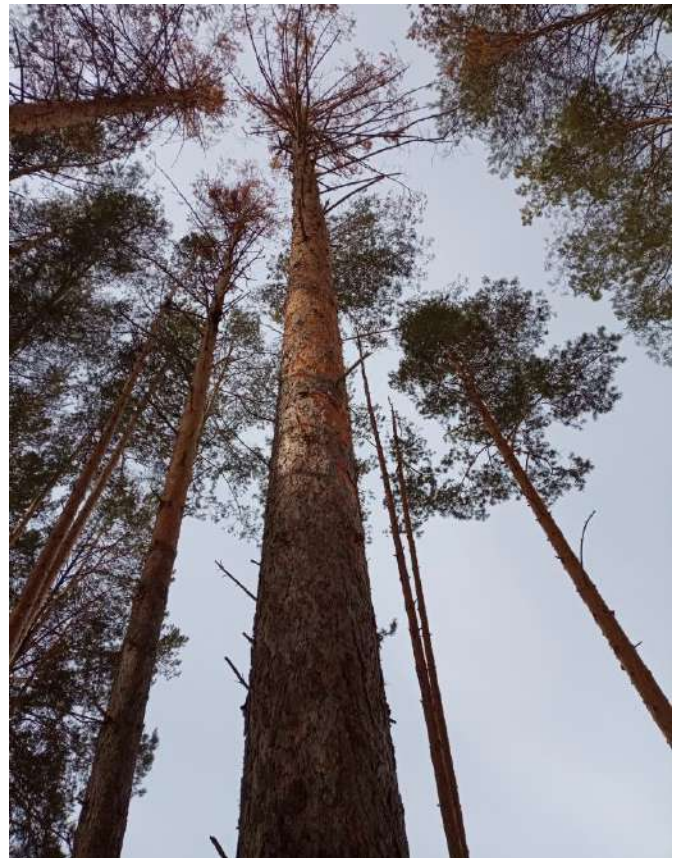
Координаты 56.46167 / 052.22093

Аварийное дерево № 24



Координаты 56.46168 / 052.22097

Аварийное дерево № 25



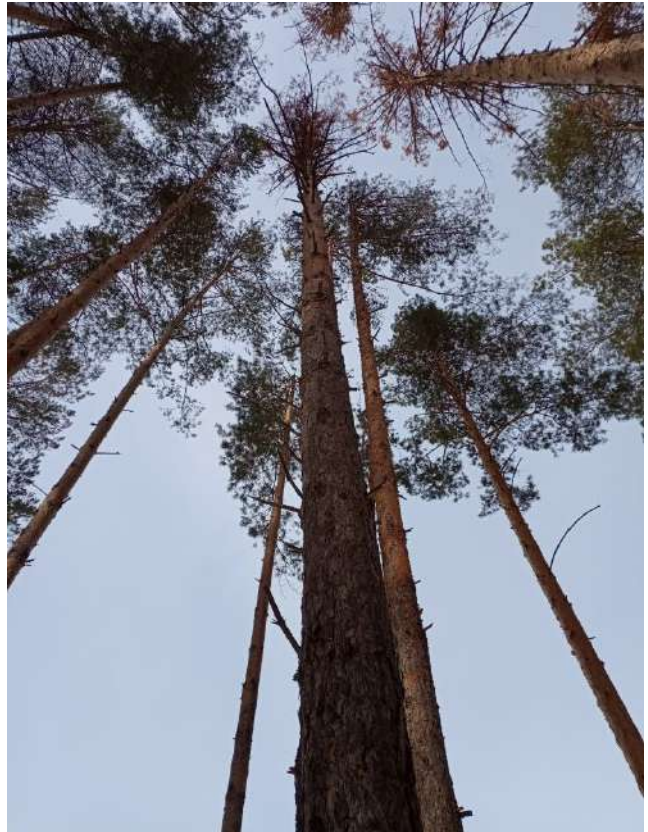
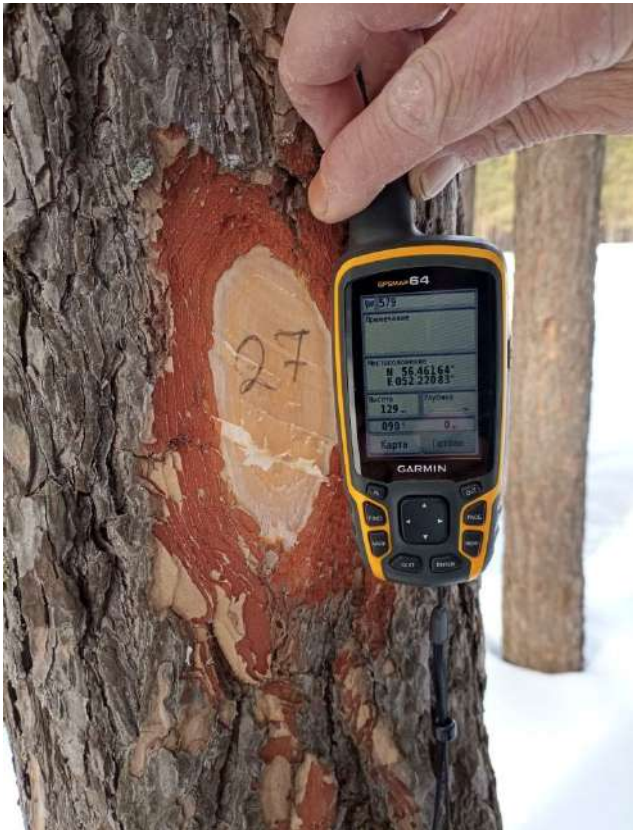
Координаты 56.46162 / 052.22084

Аварийное дерево № 26



Координаты 56.46159 / 052.22083

Аварийное дерево № 27



Координаты 56.46164 / 052.22083

Дата обследования: 12.04.2024 г.