

УТВЕРЖДАЮ:
 Заместитель министра
 природных ресурсов и охраны
 окружающей среды Удмуртской Республики
 Ю.А. Долматов
 13 мая 2024 г.

Акт обследования аварийных деревьев № 43
 лесных насаждений ГКУ УР Завьяловского лесничества
 Удмуртской Республики

Место проведения

Участковое лесничество	Урочище (дача)	Квартал (кварталы)	Выдел (выделы)
Пригородное		80	12 (2)

Перечетная ведомость
 аварийных деревьев, назначаемых в рубку

№ дерева	Координаты	Порода	Высота, м	Диаметр, см	Запас, куб. м	Структурные изъяны, характеризующие аварийность дерева	Сроки проведения мероприятия
1	56.67432. 53.36254	П	24	32	0,86	наличие стволовой гнили, усыхание ветвей	2024
2	56.67443. 53.36246	П	25	36	1,1	наличие стволовой гнили, усыхание ветвей	2024
3	56.67439. 53.36241	П	24	32	0,86	наличие стволовой гнили, усыхание ветвей	2024
4	56.67444. 53.36230	П	25	36	1,1	наличие стволовой гнили, усыхание ветвей	2024
5	56.67447. 53.36205	Е	29	40	1,72	наличие стволовой гнили, усыхание ветвей	2024
6	56.67442. 53.36204	П	19	20	0,28	наличие стволовой гнили, усыхание ветвей	2024
7	56.67442. 53.36198	П	19	20	0,28	наличие стволовой гнили, усыхание ветвей	2024
8	56.67427. 53.36174	Е	27	32	1,02	наличие стволовой гнили, усыхание ветвей	2024
9	56.67433. 53.36172	Е	23	24	0,5	наличие стволовой гнили, усыхание ветвей	2024
10	56.67432. 53.36168	П	19	20	0,28	наличие стволовой гнили, усыхание ветвей	2024
11	56.67431. 53.36161	П	24	32	0,86	наличие стволовой гнили, усыхание ветвей	2024
12	56.67434. 53.36151	П	24	32	0,86	наличие стволовой гнили, усыхание ветвей	2024

13	56.67432. 53.36145	Е	28	36	1.35	наличие стволовой гнили, усыхание ветвей	2024
14	56.67418. 53.36129	П	23	28	0.64	наличие стволовой гнили, усыхание ветвей	2024
15	56.67417. 53.36118	П	23	28	0.64	наличие стволовой гнили, усыхание ветвей	2024
16	56.67424. 53.36111	П	23	28	0.64	наличие стволовой гнили, усыхание ветвей	2024
17	56.67420. 53.36107	П	23	28	0.64	наличие стволовой гнили, усыхание ветвей	2024
18	56.67421. 53.36110	П	19	20	0.28	наличие стволовой гнили, усыхание ветвей	2024
19	56.67419. 53.36108	П	23	28	0.64	наличие стволовой гнили, усыхание ветвей	2024
20	56.67421. 53.36109	П	24	32	0.86	наличие стволовой гнили, усыхание ветвей	2024
21	56.67419. 53.36104	П	23	28	0.64	наличие стволовой гнили, усыхание ветвей	2024
22	56.67418. 53.36092	П	24	32	0.86	наличие стволовой гнили, усыхание ветвей	2024
23	56.67415. 53.36097	П	19	20	0.28	наличие стволовой гнили, усыхание ветвей	2024
24	56.67413. 53.36096	П	23	28	0.64	наличие стволовой гнили, усыхание ветвей	2024
25	56.67409. 53.36076	П	25	36	1.1	наличие стволовой гнили, усыхание ветвей	2024
Итого:					18.93		

Дата обследования

27.04.2024

Исполнитель работ по проведению обследования аварийных деревьев:

Инженер ОЗЛ ГКУ УР "Завьяловское лесничество"

Лесничий Пригородного участкового лесничества
ГКУ УР "Завьяловское лесничество"

Согласовано:

Заместитель руководителя ГКУ УР "Завьяловское лесничество"

Галлямов К.К.

Красноперов С.В.

Алексеева М.В.

Дата составления документа 06.05.2024

Телефон 8 (3412) 54 45 76

ЗАКЛЮЧЕНИЕ

С целью предотвращения причинения вреда физическим лицам, ущерба имуществу необходимо проведение рубки аварийных деревьев

Приложение № 1
к акту обследования аварийных деревьев

Завьяловское лесничество, Пригородное участковое лесничество
квартал 80 выдел 12 (2)

Аварийное дерево № 1



Координаты 56.67432, 53.36254

Аварийное дерево № 2



Координаты 56.67443, 53.36246

Аварийное дерево № 3



Координаты 56.67439, 53.36241

Аварийное дерево № 4



Координаты 56.67444, 53.36230

Аварийное дерево № 5



Координаты 56.67447, 53.36205

Аварийное дерево № 6



Координаты 56.67442, 53.36204

Аварийное дерево № 7



Координаты 56.67442, 53.36198

Аварийное дерево № 8



Координаты 56.67427, 53.36174

Аварийное дерево № 9



Координаты 56.67433, 53.36172

Аварийное дерево № 10



Координаты 56.67432, 53.36168

Аварийное дерево № 11



Координаты 56.67431, 53.36161

Аварийное дерево № 12



Координаты 56.67434, 53.36151

Аварийное дерево № 13



Координаты 56.67432, 53.36145

Аварийное дерево № 14



Координаты 56.67418, 53.36129

Аварийное дерево № 15



Координаты 56.67417, 53.36118

Аварийное дерево № 16



Координаты 56.67424, 53.36111

Аварийное дерево № 17



Координаты 56.67420, 53.36107

Аварийное дерево № 18



Координаты 56.71378, 53.24165 Дата 22.03.2024

Аварийное дерево № 19



Координаты 56.67419, 53.36108

Аварийное дерево № 20



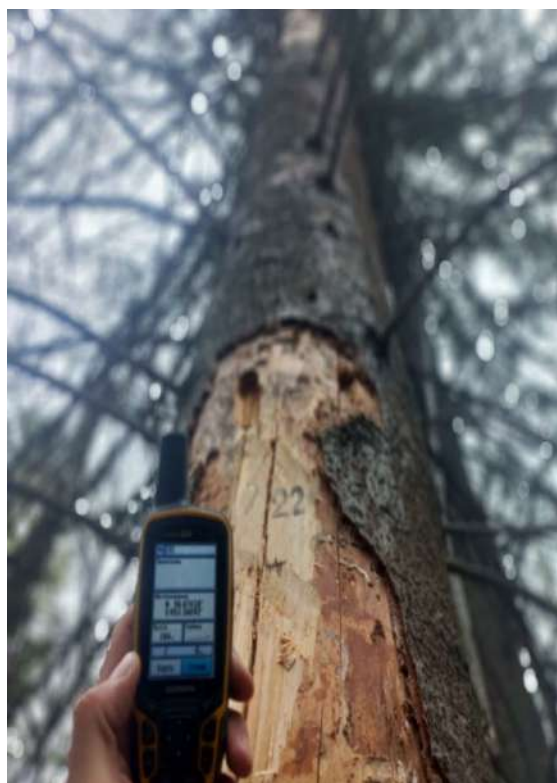
Координаты 56.67421, 53.36109

Аварийное дерево № 21



Координаты 56.67419, 53.36104

Аварийное дерево № 22



Координаты 56.67418, 53.36092

Аварийное дерево № 23



Координаты 56.67415, 53.36097

Аварийное дерево № 24



Координаты 56.67413, 53.36096

Аварийное дерево № 25



Координаты 56.67409, 53.36076

Дата обследования: 27.04.2024 г.