

УТВЕРЖДАЮ:  
 Заместитель министра  
 природных ресурсов и охраны  
 окружающей среды Удмуртской Республики  
 Ю.А. Долматов  
 « 13 » мая 2024 года

Акт обследования аварийных деревьев № 37  
 лесных насаждений Камбарского лесничества  
 Удмуртской Республики

Место проведения

Участковое лесничество	Урочище (дача)	Квартал (кварталы)	Выдел (выделы)
без деления		96	11,12

Перечетная ведомость  
 аварийных деревьев, назначаемых в рубку

№ дерева	Координаты	Порода	Высота, м	Диаметр, см	Запас, куб. м	Структурные изъяны, характеризующие аварийность дерева	Сроки проведения мероприятия
1	2	3	4	5	6	7	8
1	56.43144° 53.89833°	сосна	27	36	1,18	опасный наклон	2024
2	56.43152° 53.89872°	сосна	27	40	1,31	усохший скелет ветвей, наличие гнили, наличие вредителей	2024
3	56.43142° 53.89879°	сосна	27	40	1,31	усохший скелет ветвей, наличие гнили, наличие вредителей	2024
4	56.43116° 53.89805°	сосна	28	52	2,56	опасный наклон	2024
5	56.43120° 53.89881°	сосна	28	56	2,98	усохший скелет ветвей, наличие гнили, наличие вредителей	2024
6	56.43145° 53.89894°	сосна	26	32	0,91	усохший скелет ветвей, наличие гнили, наличие вредителей	2024
7	56.43150° 53.89915°	сосна	27	40	1,31	усохший скелет ветвей, наличие гнили, наличие вредителей	2024
8	56.43155° 53.89924°	сосна	25	28	0,67	усохший скелет ветвей, наличие гнили, наличие вредителей	2024

9	56.43155° 53.89917°	сосна	28	52	2,56	усохший скелет ветвей, наличие гнили, наличие вредителей	2024
10	56.43155° 53.89928°	сосна	27	36	1,18	опасный наклон	2024
11	56.43148° 53.89967°	сосна	26	32	0,91	опасный наклон	2024
12	56.43150° 53.89996°	сосна	28	56	2,98	опасный наклон	2024
13	56.43135° 53.89992°	сосна	25	28	0,67	опасный наклон	2024
14	56.43205° 53.90118°	сосна	27	36	1,18	усохший скелет ветвей, наличие гнили, наличие вредителей	2024
15	56.43201° 53.90087°	сосна	23	24	0,47	усохший скелет ветвей, наличие гнили, наличие вредителей	2024
16	56.43221° 53.90120°	сосна	27	36	1,18	опасный наклон	2024
17	56.43087° 53.89870°	сосна	27	40	1,31	опасный наклон	2024
	итога				24,67		

Исполнитель работ по проведению обследования аварийных деревьев:

Руководитель ГКУ УР "Камбарское лесничество"

Латыпов Р.В.

Зам. руководителя ГКУ УР "Камбарское лесничество"

Косолапова Т.А.

Инженер по лесовосстановлению  
ГКУ УР "Камбарское лесничество"

Гараева Е.В.

Дата проведения обследования 27.04.2024

Дата составления документа 06.05.2024

Телефон 8(34153)3-06-06

### ЗАКЛЮЧЕНИЕ

С целью предотвращения негативных процессов или снижения ущерба от их воздействия необходимо проведение рубки аварийных деревьев

Камбарское лесничество, квартал 96 выдела 11,12

Фото 1

Аварийное дерево № 1

56.43144°  
53.89833°



Фото 2

Аварийное дерево № 2

56.43152°  
53.89872°





Фото 3

56.43142°  
53.89879°

Аварийное дерево № 3



Фото 4

56.43116°  
53.89805°

Аварийное дерево № 4





Фото 5

Аварийное дерево № 5

56.43120°  
53.89881°



Фото 6

Аварийное дерево №6

56.43145°  
53.89894°





Фото 7

56.43150°  
53.89915°

Аварийное дерево № 7



Фото 8

56.43155°  
53.89924°

Аварийное дерево №8





Фото 9

Аварийное дерево №9

56.43155°  
53.89917°

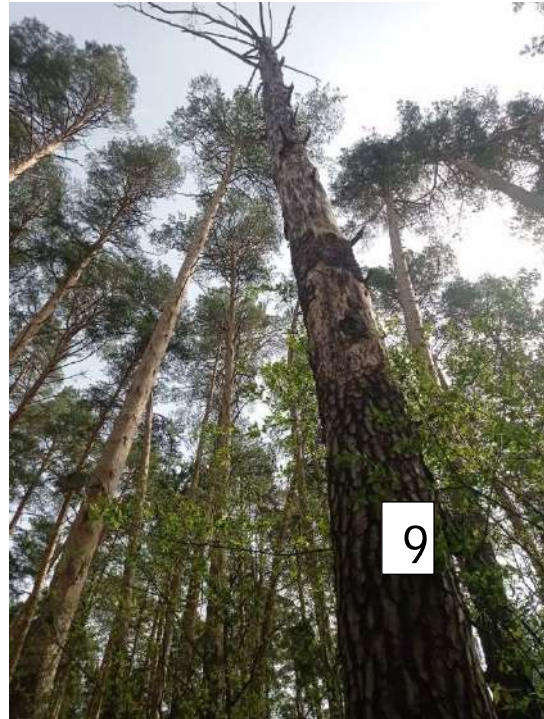


Фото 10

Аварийное дерево № 10

56.43155°  
53.89928°





Фото 11

56.43148°  
53.89967°

Аварийное дерево № 11



Фото 12

56.43150°  
53.89996°

Аварийное дерево № 12





Фото 13

Аварийное дерево №13

56.43135°  
53.89992°



Фото 14

Аварийное дерево № 14

56.43205°  
53.90118°





Фото 15

56.43201°  
53.90087°

Аварийное дерево № 15



Фото 16

56.43221°  
53.90120°

Аварийное дерево № 16





Фото 17

Аварийное дерево № 17

56.43087°  
53.89870°



Дата обследования: 27.04.2024 г.