

УТВЕРЖДАЮ  
 Заместитель министра  
 природных ресурсов и охраны  
 окружающей среды Удмуртской Республики  
 Ю.А. Долматов  
 «17» сентября 2024 года

Акт обследования аварийных деревьев № 124  
 лесных насаждений ГКУ УР "Красногорское лесничество"  
 Удмуртской Республики

Место проведения

Участковое лесничество	Урочище (дача)	Квартал (кварталы)	Выдел (выделы)
Святогорское	-	132	70

Перечетная ведомость  
 аварийных деревьев, назначаемых в рубку

№ дерева	Координаты	Порода	Высота, м	Диаметр, см	Запас, куб. м	Структурные изъяны, характеризующие аварийность дерева	Сроки проведения мероприятия
1	2	3	4	5	6	7	8
1	57.71270 52.48745	Ель	27	32	1,02	Отсутствует хвоя, разрушена часть кроны, частично разрушена и опала кора, стволовые вредители, наличие мицелия деревоокрашивающих грибов	2024 г.
2	57.71266 52.48735	Ель	25	28	0,74	Отсутствует хвоя, разрушена часть кроны, частично разрушена и опала кора, стволовые вредители, наличие мицелия деревоокрашивающих грибов	2024 г.
3	57.71266 52.48739	Ель	21	20	1,14	Отсутствует хвоя, разрушена часть кроны, частично разрушена и опала кора, стволовые вредители, наличие мицелия деревоокрашивающих грибов	2024 г.
4	57.71268 52.48735	Ель	23	24	0,5	Отсутствует хвоя, разрушена часть кроны, частично разрушена и опала кора, стволовые вредители, наличие мицелия деревоокрашивающих грибов	2024 г.
5	57.71265 52.48740	Ель	21	20	0,32	Отсутствует хвоя, разрушена часть кроны, частично разрушена и опала кора, стволовые вредители, наличие мицелия деревоокрашивающих грибов	2024 г.
6	57.71262 52.48733	Ель	28	36	1,35	Отсутствует хвоя, разрушена часть кроны, частично разрушена и опала кора, стволовые вредители, наличие мицелия деревоокрашивающих грибов	2024 г.
7	57.71257 52.48741	Ель	23	24	0,5	Отсутствует хвоя, разрушена часть кроны, частично разрушена и опала кора, стволовые вредители, наличие мицелия деревоокрашивающих грибов	2024 г.
8	57.71254 52.48729	Ель	28	36	1,35	Отсутствует хвоя, разрушена часть кроны, частично разрушена и опала кора, стволовые вредители, наличие гнили	2024 г.
9	57.71254 52.48719	Ель	25	28	0,74	Отсутствует хвоя, разрушена часть кроны, частично разрушена и опала кора, стволовые вредители, наличие гнили	2024 г.
10	57.71249 52.48724	Ель	25	28	0,74	Отсутствует хвоя, разрушена часть кроны, частично разрушена и опала кора, стволовые вредители, наличие гнили.	2024 г.

11	57.71248 52.48729	Ель	25	28	0,74	Отсутствует хвоя, разрушена часть кроны, частично разрушена и опала кора, стволовые вредители, наличие гнили.	2024 г.
12	57.71247 52.48725	Ель	28	36	1,35	Отсутствует хвоя, разрушена часть кроны, частично разрушена и опала кора, стволовые вредители, наличие гнили.	2024 г.
13	57.71244 52.48721	Ель	27	32	1,02	Отсутствует хвоя, разрушена часть кроны, частично разрушена и опала кора, стволовые вредители, наличие гнили.	2024 г.
14	57.71244 52.48721	Ель	27	32	1,02	Отсутствует хвоя, разрушена часть кроны, частично разрушена и опала кора, стволовые вредители, наличие гнили.	2024 г.
15	57.71261 52.48716	Ель	17	16	0,18	Отсутствует хвоя, разрушена часть кроны, частично разрушена и опала кора, стволовые вредители, наличие гнили.	2024 г.
16	57.71249 52.48735	Ель	21	20	0,32	Отсутствует хвоя, разрушена часть кроны, частично разрушена и опала кора, стволовые вредители, наличие гнили.	2024 г.
17	57.71257 52.48752	Ель	28	36	1,35	Отсутствует хвоя, разрушена часть кроны, частично разрушена и опала кора, стволовые вредители, наличие гнили.	2024 г.
18	57.71262 52.48748	Ель	29	40	1,72	Отсутствует хвоя, разрушена часть кроны, частично разрушена и опала кора, стволовые вредители, наличие мицелия деревоокрашивающих грибов.	2024 г.
19	57.71267 52.48746	Ель	23	24	0,5	Отсутствует хвоя, разрушена часть кроны, частично разрушена и опала кора, стволовые вредители, наличие мицелия деревоокрашивающих грибов.	2024 г.
20	57.71268 52.48738	Ель	17	16	0,18	Отсутствует хвоя, разрушена часть кроны, частично разрушена и опала кора, стволовые вредители, наличие мицелия деревоокрашивающих грибов.	2024 г.
21	57.71268 52.48754	Ель	25	28	0,74	Отсутствует хвоя, разрушена часть кроны, частично разрушена и опала кора, стволовые вредители, наличие мицелия деревоокрашивающих грибов.	2024 г.
22	57.71272 52.48747	Ель	28	36	1,35	Отсутствует хвоя, разрушена часть кроны, частично разрушена и опала кора, стволовые вредители, наличие мицелия деревоокрашивающих грибов.	2024 г.
Итого:					18,87		

Исполнитель работ по проведению обследования аварийных деревьев:

Инженер по лесопользованию ГКУ УР "Красногорское лесничество"

Лесничий Святогорского участкового лесничества

ГКУ УР "Красногорское лесничество"

Участковый лесничий Святогорского участкового лесничества

ГКУ УР "Красногорское лесничество"

Дата обследования: 30.08.2024г.

Дата составления документа 16.09.2024г. Телефон

Протопопова Е.Е.

Фролов М.А.

Колотов А.Р.

(34164) 2-15-50

#### ЗАКЛЮЧЕНИЕ

С целью предотвращения негативных процессов или снижения ущерба от их воздействия: Рубка аварийных деревьев

Красногорское лесничество, Святогорское участковое лесничество  
квартал 132, выдел 70

Аварийное дерево № 1

Координаты : 57.71270 52.48745



Аварийное дерево № 2

Координаты : 57.71266 52.48735



### Аварийное дерево № 3

Координаты : 57.71266 52.48739



### Аварийное дерево № 4

Координаты : 57.71268 52.48735



## Аварийное дерево № 5

Координаты : 57.71265 52.48740



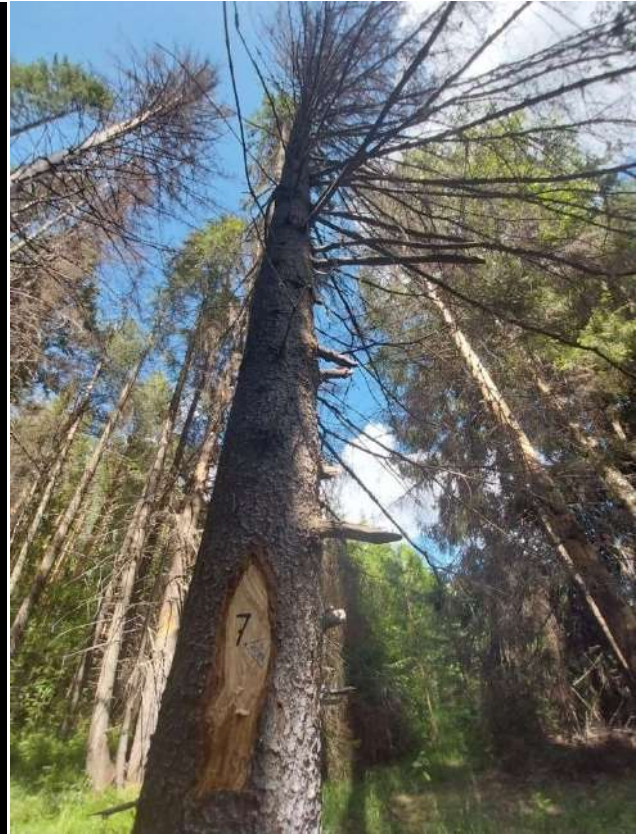
## Аварийное дерево № 6

Координаты : 57.71262 52.48733



### Аварийное дерево № 7

Координаты : 57.71257 52.48741



### Аварийное дерево № 8

Координаты : 57.71254 52.48729



Аварийное дерево № 9

Координаты : 57.71254 52.48719



Аварийное дерево № 10

Координаты : 57.71249 52.48724



Аварийное дерево № 11

Координаты : 57.71248 52.48729



Аварийное дерево № 12

Координаты : 57.71247 52.48725





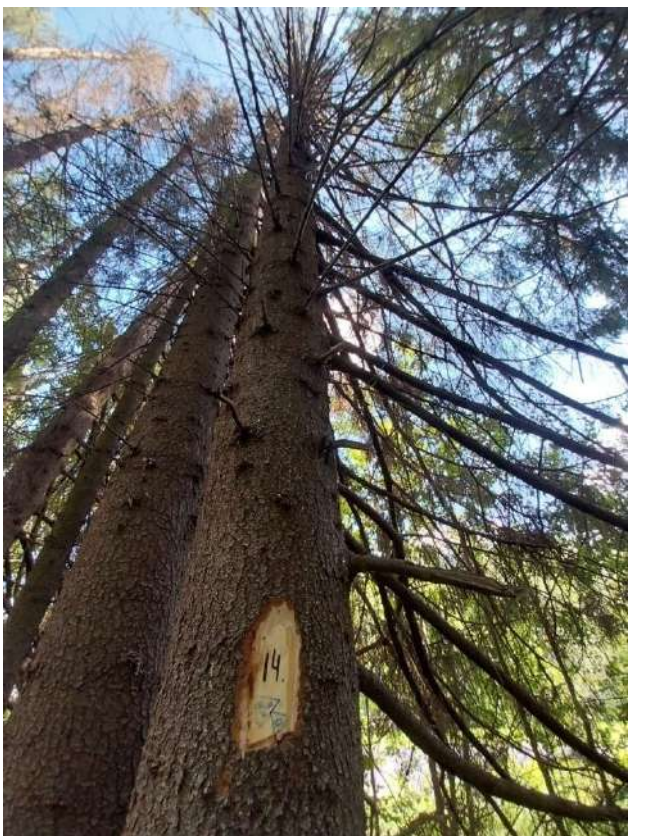
Аварийное дерево № 13

Координаты : 57.71244 52.48721



Аварийное дерево № 14

Координаты : 57.71244 52.48721



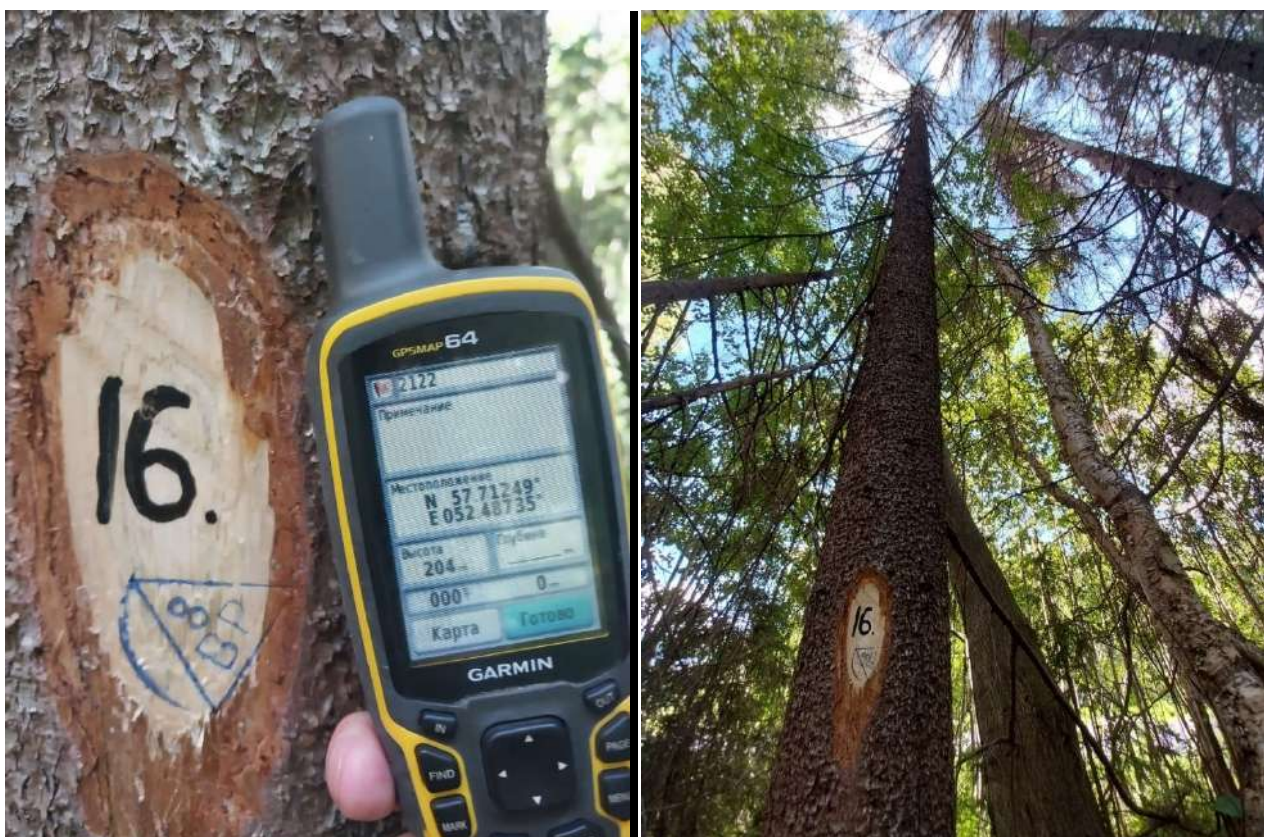
Аварийное дерево № 15

Координаты : 57.71261 52.48716



Аварийное дерево № 16

Координаты : 57.71249 52.48735



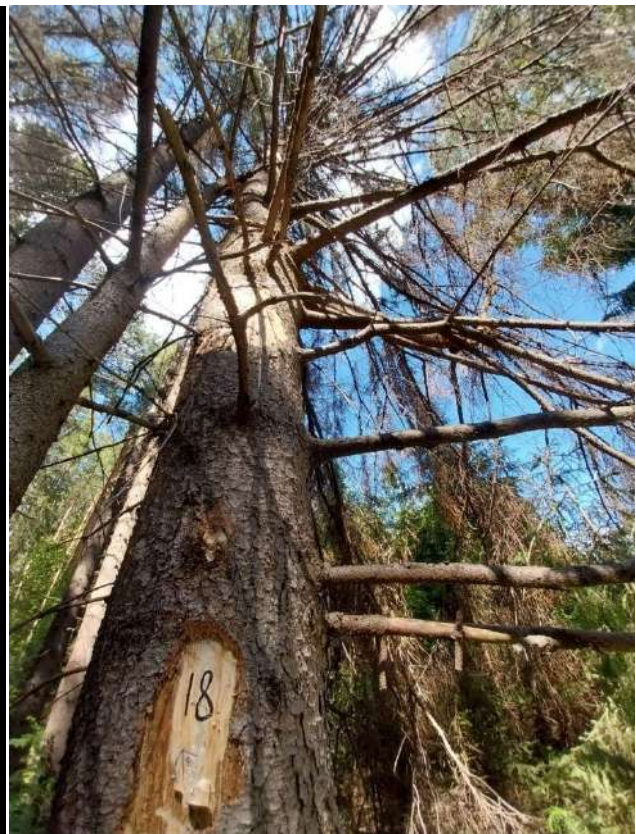
Аварийное дерево № 17

Координаты : 57.71257 52.48752



Аварийное дерево № 18

Координаты : 57.71262 52.48748



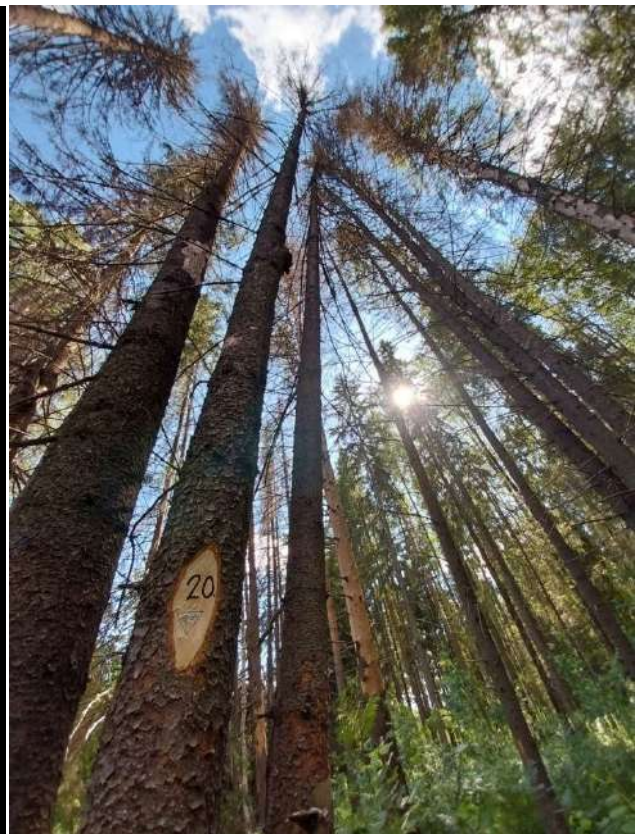
Аварийное дерево № 19

Координаты : 57.71267 52.48746



Аварийное дерево № 20

Координаты : 57.71268 52.48738



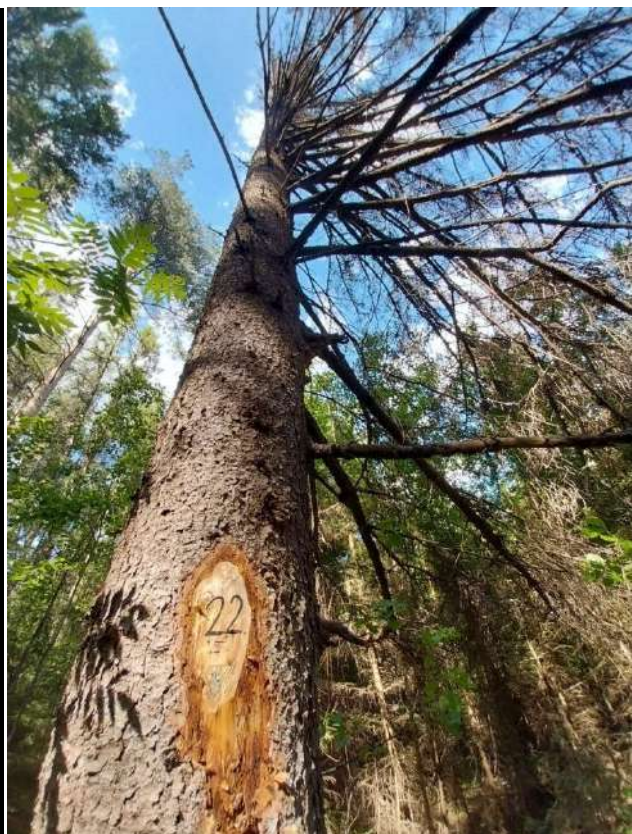
Аварийное дерево № 21

Координаты : 57.71268 52.48754



Аварийное дерево № 21

Координаты : 57.71272 52.48747



Дата обследования: 30.08.2024 г.