

УТВЕРЖДАЮ:
Заместитель министра
природных ресурсов и охраны
окружающей среды Удмуртской Республики
Ю.А. Долматов
« 27 » май 2024 года

Акт
лесопатологического обследования № 2024-17-97
лесных насаждений Сарапульского лесничества
Удмуртской Республики

Способ лесопатологического обследования: 1. Визуальный

2. Инструментальный

Участковое лесничество	Урочище (дача)	Квартал	Выдел	Площадь выдела, га	Лесопатологический выдел	Площадь лесопатологического выдела, га
Керкмасское		118	18	4,1		
					1	0,5

Лесопатологическое обследование проведено на общей площади: 0,5

Кадастровый номер участка: _____
(для участков, предоставленных в постоянное(бессрочное) пользование, аренду)

Документ о праве пользования:

(тип документа о праве пользования, дата, номер, вид разрешенного использования лесов)

Инструментальное (детальное) обследование лесных насаждений.
(раздел включается в акт в случае проведения лесопатологического обследования инструментальным способом)

2.1 Лесничество Сарапульское Участковое лесничество Кержмасское

Урочище(дача) Квартал 118 Выдел 18

Лесопатологический выдел 1

Наличие ограничений или особенностей участка, влияющих на назначение СОМ:
наличие ОЗУ

_____ (отметка о наличии ООПТ, ОЗУ, водоохранной зоны, радиоактивного загрязнения лесов, угрозы возникновения очагов вредных организмов или пожарной опасности в лесах).

2.2 Фактическая таксационная характеристика лесного насаждения соответствует (не соответствует) таксационному описанию (нужное подчеркнуть). Причины несоответствия:

Ведомость насаждений с выявленными несоответствиями таксационным описаниям приведена в приложении 1 к Акту

2.3 Состояние насаждений:
с нарушенной устойчивостью (средневзвешенная категория состояния $\geq 1,51 \leq 4,50$)

с утраченной устойчивостью (средневзвешенная категория состояния $\geq 4,51$)

устойчивое (средневзвешенная категория состояния $< 1,50$)

2.4. Причины ослабления, повреждения, средневзвешенная категория состояния насаждения:
стволовые вредители 2023 год 2,57

Вид пожара	Порода	Состояние корневых лап		Состояние корневой шейки		Высушивание луба		Обугленность древесины более 1/3 высоты ствола	
		процент поврежденных отгниев корней	процент деревьев с данным повреждением	Обугленность древесины корневой шейки по окружности (1/4;2/4;3/4;бол	процент деревьев с данным повреждением	по окружности (1/4;2/4;3/4 ; болн3/4	процент деревьев с данным повреждением	по окружности ствола (менее 1/2; более 1/2)	процент деревьев с данным повреждением
1	2	3	4	5	6	7	8	9	10

2.4.1 Заселено (отработано) стволовыми вредителями:

Вид вредителя	Порода	Встречаемость заселенных деревьев, % от запаса породы	Встречаемость отработанных деревьев, % от запаса породы	Степень заселения лесного насаждения (слабая, средняя, сильная)
1	2	3	4	5
стволовые вредители	сосна		14,7	

2.4.3. Поражено болезнями:

Болезнь/возбудитель	Порода	Встречаемость, % от запаса насаждения	Степень поражения лесного насаждения (слабая, средняя, сильная)
1	2	3	4

2.5. Выборке подлежит от общего запаса насаждения), в том числе: 14,7% деревьев (указывается общий % запаса деревьев, подлежащий рубке,

без признаков ослабления
ослабленных
сильно ослабленных
усыхающих 0,0%
свежего сухостоя 14,7%
свежего ветровала 0,0%
свежего бурелома 0,0%
старого сухостоя 0,0%
старого ветровала 0,0%
старого бурелома 0,0%

причины ослабления _____
причины ослабления _____
причины ослабления _____
причины ослабления _____

2.6. Полнота лесного насаждения после уборки деревьев, подлежащих рубке, составит 0,6

Критическая полнота для данной категории лесных насаждений и преобладающей породы составляет не лимитируется

ЗАКЛЮЧЕНИЕ к инструментальному обследованию участка.

С целью предотвращения негативных процессов, снижения от их воздействия назначено:

Участковое лесничество	Урочище (дача)	Квартал	Выдел	Площадь выдела, га	Лесопатологический выдел	Площадь лесопатологического выдела, га	Вид мероприятия	Площадь мероприятия, га	Породы	Доля выбираемой древесины по запасу, %	Рекомендуемый срок проведения мероприятия
1	2	3	4	5	6	7	8	9	10	11	12
Керкмасское		118	18	4,1	1	0,5	ВСП	0,5	Е	0,0%	2024 - 2025
									П	0,0%	
									С	14,7%	
									Б	0,0%	
									Ос	0,0%	
									Лп	0,0%	
									Л	0,0%	
									Д	0,0%	
									Я	0,0%	
									Кл	0,0%	
									Оле	0,0%	
									Ивд	0,0%	
Итого:										14,7%	

Ведомость временной пробной площади и абрис участка прилагаются (приложение 2 и 3 к Акту)

РЕКОМЕНДАЦИИ по проведению мероприятий, не относящихся к мероприятиям по предупреждению распространения вредных организмов

своевременное проведение санитарно-оздоровительных мероприятий

Дата проведения ЛПО 19.04.2024

Дата составления документов 16.05.2024

Исполнитель работ по проведению лесопатологического обследования:

Руководитель  Воробьев С.В.

Инженер ОЗЛ  Софронов Д.С.

Участковый лесничий Керкмасского участкового лесничества  Ижболдин А.Л.

телефон 8-34147-3-39-53

1.1 Субъект Российской Федерации
Лесничество (Лесопарк)
Участковое лесничество
Квартал 118 Выдел 18
Удмуртская Республика
Сарапульское
Керкмасское
Площадь выдела 4,1
Лесопатологический выдел 1
Площадь лесопатологического выдела 0,5

1.2. Метод перече́та:

сплошной, ленты пере́чета, круговые площадки постоянного радиуса,
реласкопические площадки (нужное подчеркнуть).

Количество лент/площадок 1 Размеры площадок (длина*ширина/радиус) 90*60
Размер временной пробной площади 0,5 га

1.3. Фактическая таксационная характеристика насаждения:

Состав 10С Возраст 90 лет; тип леса СБР полнота 0,6
запас на га 281 кбм; возобновление 0

1.4. Номер очага вредных организмов _____

Тип очага вредных организмов: эпизодический, хронический (нужное подчеркнуть).

Фаза развития очага вредных организмов: начальная, нарастания численности, собственно вспышка,
кризис (нужное подчеркнуть).

1.5. Причина ослабления, повреждения насаждения и время:

стволовые вредители 2023 год

Состояние насаждения:

сильно ослабленные лесные насаждения

Средневзвешенная категория состояния насаждения: 2,57


1.6. Назначенные мероприятия:

своевременное проведение санитарно-оздоровительных мероприятий

Исполнители работ по проведению лесопатологического обследования:

Руководитель  Воробьев С.В.

Инженер ОЗЛ  Софронов Д.С.

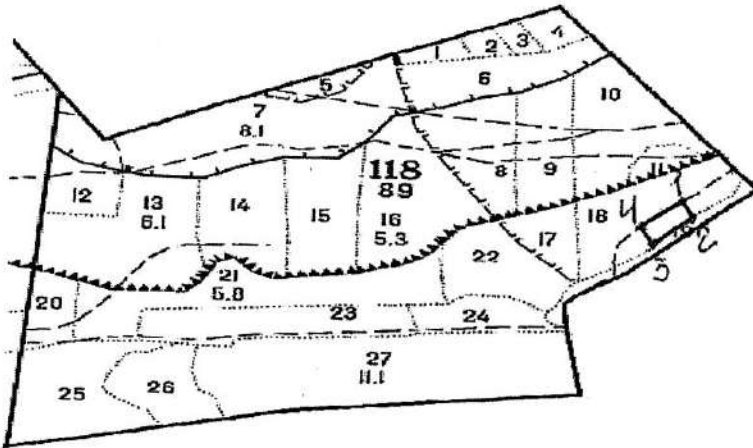
Участковый лесничий Керкмасского участкового лесничества  Ижболдин А.Л.

Дата составления документа

16.05.2024

Абрис участка леса

Масштаб 1: 10000



Условные обозначения: _____

№ квартала	№ выдела	№ лесопатологического выдела	Размеры ленты (круговой площадки) пересчета					Координаты начала, конца поворотных точек ленты пересчета/центров круговых площадок пересчета
			№ выдела (площадки)	длина, м	ширина, м	радиус, м	площадь, га	
118	18	1					0,5	

Пространственное размещение лесопатологических выделов
(включается в Акт выделения лесопатологических выделов, для указания пространственного расположения поврежденных и погибших насаждений)

Номера точек	Координаты	Длина, м
1-2	56,235370 53,627005	60
2-3	56,235457 53,626541	90
3-4	56,234854 53,626232	60
4-1	56,234739 53,626644	90

Исполнители работ по проведению лесопатологического обследования:

Руководитель С.В. Воробьев Воробьев С.В.

Инженер ОЗЛ Д.С. Софронов Софронов Д.С.

Участковый лесничий Керемасского участкового лесничества А.Л. Ижболдин Ижболдин А.Л.

Дата составления документа 16.05.2024

Ступени толщины, см	Количество деревьев по категориям состояния, шт.																	Всего		в том числе подлежит рубке, %
	1		2		3		4		5		5(а,б,в)			5(г,д,е)			шт./куб.м			
	Н	З	Н	З	Н	З	Н	З	Н	З	Н	З	О	Н	З	О		18	19	
1	2	3	4	5	6	7	8	9	10	11	12	13	14	15	16	17	18	19	20	
8									0	0	0	0	0	0	0	0	0	0	0	#ДЕЛ/0!
12									0	1	0	0	1	0	0	0	0	1	0,079	100,00%
16									0	1	0	0	1	0	0	0	0	1	0,17	100,00%
20									0	1	0	0	1	0	0	0	0	1	0,3	100,00%
24	10		8		12				0	6	0	0	6	0	0	0	0	36	16,92	16,67%
28	12		13		18				0	16	0	0	16	0	0	0	0	59	39,53	27,12%
32	14		14		22				0	6	0	0	6	0	0	0	0	56	50,96	10,71%
36	13		11		20				0	4	0	0	4	0	0	0	0	48	56,64	8,33%
40									0	0	0	0	0	0	0	0	0	0	0	#ДЕЛ/0!
44									0	0	0	0	0	0	0	0	0	0	0	#ДЕЛ/0!
48									0	0	0	0	0	0	0	0	0	0	0	#ДЕЛ/0!
52									0	0	0	0	0	0	0	0	0	0	0	#ДЕЛ/0!
56									0	0	0	0	0	0	0	0	0	0	0	#ДЕЛ/0!
60									0	0	0	0	0	0	0	0	0	0	0	#ДЕЛ/0!
64									0	0	0	0	0	0	0	0	0	0	0	#ДЕЛ/0!
68									0	0	0	0	0	0	0	0	0	0	0	#ДЕЛ/0!
72									0	0	0	0	0	0	0	0	0	0	0	#ДЕЛ/0!
Итого, шт.	49	0	46	0	72	0	0	0	0	35	0	0	35	0	0	0	202			
Итого, куб. м	41	0	38	0	61	0	0	0	0	24	0	0	24	0	0	0		165		
Итого, % от запаса по породе	24,8%	0,0%	23,2%	0,0%	37,3%	0,0%	0,0%	0,0%	0,0%	14,7%	0,0%	0,0%	14,7%	0,0%	0,0%	0,0%	100,0%			14,7%

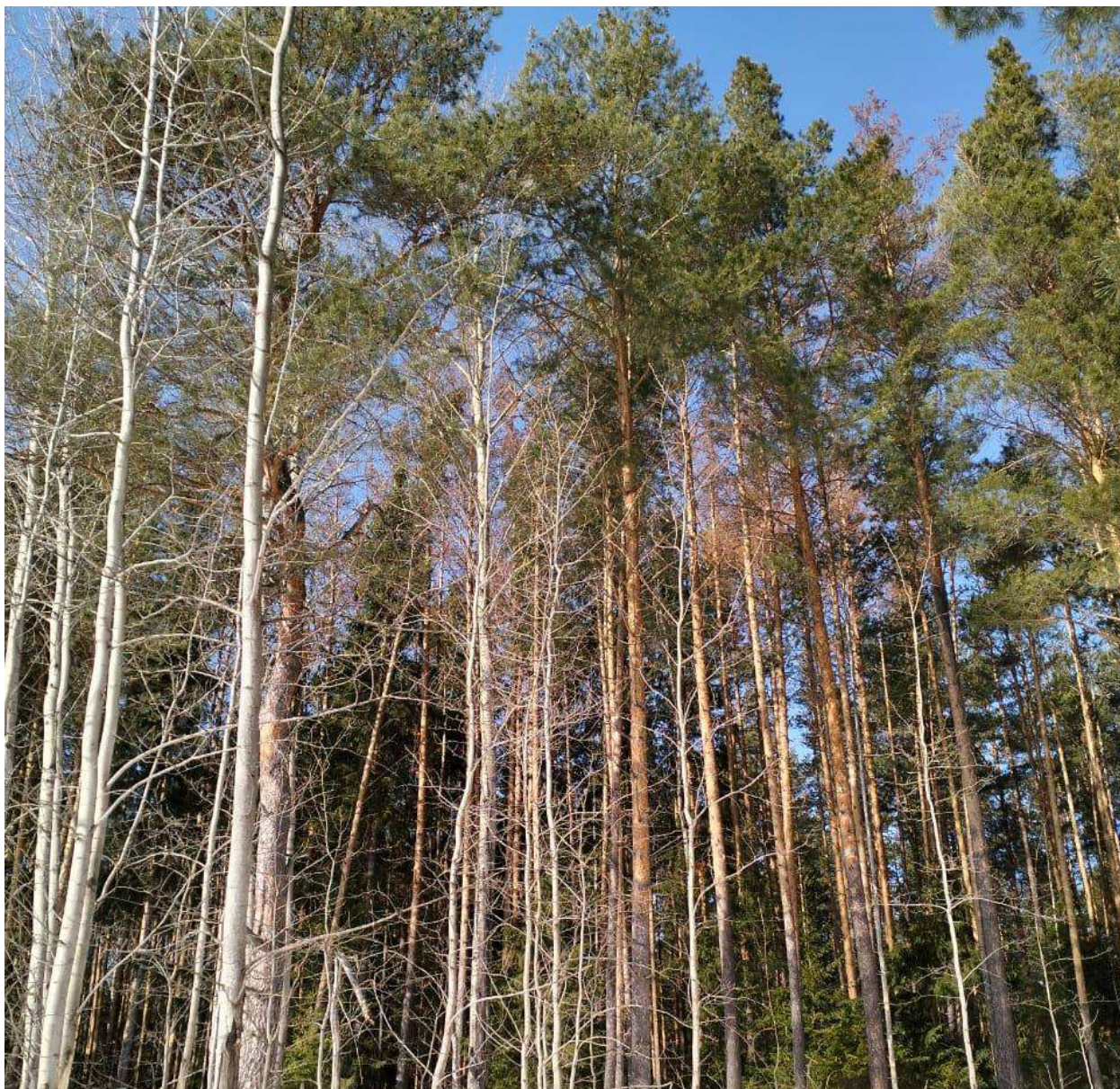
Сарапульское лесничество, Керкмасское участковое лесничество,
квартал 118, выдел 18

Фото № 1



Дата обследования: 19.04.2024 г.

Фото № 2



Дата обследования: 19.04.2024 г.

Фото № 3



Дата обследования: 19.04.2024 г.