

УТВЕРЖДАЮ:  
Заместитель министра  
природных ресурсов и охраны  
окружающей среды Удмуртской Республики  
Ю.А. Долматов  
« 27 » мая 2024 года

Акт  
лесопатологического обследования № 2024-24-96  
лесных насаждений Якшур - Бодьинского лесничества  
Удмуртской Республики

Способ лесопатологического обследования: 1. Визуальный

2. Инструментальный

Участковое лесничество	Урочище (дача)	Квартал	Выдел	Площадь выдела, га	Лесопатологический выдел	Площадь лесопатологического выдела, га
Чуровское		50	49	8,8	1	0,5

Лесопатологическое обследование проведено на общей площади: 0,5

Кадастровый номер участка: участок не предоставлен в постоянное (бессрочное) пользование, аренду (для участков, предоставленных в постоянное (бессрочное) пользование, аренду)

Документ о праве пользования:

\_\_\_\_\_  
(тип документа о праве пользования, дата, номер, вид разрешенного использования лесов)

**Инструментальное (детальное) обследование лесных насаждений.**

(раздел включается в акт в случае проведения лесопатологического обследования инструментальным способом)

2.1 Лесничество **Якшур-Бодьинское** Участковое лесничество **Чуровское**  
 Урочище(дача) **Квартал** 50 Выдел 49

Лесопатологический выдел 1 Площадь лесопатологического выдела 0,5

Наличие ограничений или особенностей участка, влияющих на назначение СОМ:

Защитные леса: эксплуатационные, ОЗУ: уч-ки леса вокруг нас. пунктов, садов, товар.  
 (отметка о наличии ООПТ, ОЗУ, водоохранной зоны, радиоактивного загрязнения лесов, угрозы возникновения очагов вредных организмов или пожарной опасности в лесах).

2.2 Фактическая таксационная характеристика лесного насаждения соответствует ( не соответствует) таксационному описанию (нужное подчеркнуть). Причины несоответствия:

Ведомость насаждений с выявленными несоответствиями таксационным описаниям приведена в приложении 1 к Акту

2.3 Состояние насаждений:

с нарушенной устойчивостью (средневзвешенная категория состояния  $\geq 1,51 \leq 4,50$ )

с утраченной устойчивостью (средневзвешенная категория состояния  $\geq 4,51$ )

устойчивое (средневзвешенная категория состояния  $< 1,50$ )

2.4. Причины ослабления, повреждения, средневзвешенная категория состояния насаждения:

повреждение стволовыми вредителями, СКС 2,55

Вид пожара	Порода	Состояние корневых лап		Состояние корневой шейки		Высушивание луба		Обугленность древесины более 1/3 высоты ствола	
		процент поврежденных от огнем корней	процент деревьев с данным повреждением	Обугленность древесины корневой шейки по окружности (1/4;2/4;3/4;бол	процент деревьев с данным повреждением	по окружности и (1/4;2/4;3/4; болнн3/4	процент деревьев с данным повреждением	по окружности ствола (менее 1/2; более 1/2)	процент деревьев с данным повреждением
1	2	3	4	5	6	7	8	9	10

2.4.1 Заселено (отработано) стволовыми вредителями:

Вид вредителя	Порода	Встречаемость заселенных деревьев, % от запаса породы	Встречаемость отработанных деревьев, % от запаса породы	Степень заселения лесного насаждения (слабая, средняя, сильная)
1	2	3	4	5
стволовые вредители	Е		62,2	

2.4.3. Поражено болезнями:

Болезнь/возбудитель	Порода	Встречаемость, % от запаса насаждения	Степень поражения лесного насаждения (слабая, средняя, сильная)
1	2	3	4

2.5. Выборке подлежат 12,6% деревьев (указывается общий % запаса деревьев, подлежащий рубке, от общего запаса насаждения), в том числе:

без признаков ослабления причины ослабления \_\_\_\_\_  
 ослабленных причины ослабления \_\_\_\_\_  
 сильно ослабленных причины ослабления \_\_\_\_\_  
 усыхающих 0,0% причины назначения \_\_\_\_\_

свежего сухостоя 0,0%  
 свежего ветровала 0,0%  
 свежего бурелома 0,0%

старого сухостоя 12,6%  
 старого ветровала 0,0%  
 старого бурелома 0,0%

2.6. Полнота лесного насаждения после уборки деревьев, подлежащих рубке, составит 0,6

Критическая полнота для данной категории лесных насаждений и преобладающей породы составляет не лимитируется

**ЗАКЛЮЧЕНИЕ к инструментальному обследованию участка.**

С целью предотвращения негативных процессов, снижения от их воздействия назначено:

Участковое лесничество	Урочище (дача)	Квартал	Выдел	Площадь выдела, га	Лесопатологический выдел	Площадь лесопатологического выдела, га	Вид мероприятия	Площадь мероприятия, га	Породы	Доля выбираемой древесины по запасу, %	Рекомендуемый срок проведения мероприятия
1	2	3	4	5	6	7	8	9	10	11	12
Чуровское		50	49	8,8	1	0,5	ВСП	0,5	Е	12,6%	2024-2025
									П	0,0%	
									С	0,0%	
									Б	0,0%	
									Ос	0,0%	
									ОлЧ	0,0%	
									Л	0,0%	
									Д	0,0%	
									Я	0,0%	
									Кл	0,0%	
									Олс	0,0%	
									Ияд	0,0%	
Итого:										12,6%	

Ведомость временной пробной площади и абрис участка прилагаются (приложение 2 и 3 к Акту)

РЕКОМЕНДАЦИИ по проведению мероприятий, не относящихся к мероприятиям по предупреждению распространения вредных организмов, после окончания выборочной санитарной рубки обеспечить проведение мероприятий по восстановлению леса в соответствии с правилами лесовосстановления.

соблюдать утвержденные в установленном порядке правила пожарной безопасности в лесах.

Дата проведения ЛПО 25.04.2024

Исполнитель работ по проведению лесопатологического обследования:

Руководитель ГКУ УР "Якшур - Бодьинское лесничество"

Перевозчиков В.Н.

Инженер ОЗЛ ГКУ УР "Якшур - Бодьинское лесничество"

Воронцова Е.В.

Лесничий Чуровского участкового лесничества  
 ГКУ УР "Якшур - Бодьинское лесничество"

Данилов В.Д.

Дата составления документов 16.05.2024

Телефон 8 (3412) 22-16-64



### ВРЕМЕННАЯ ПРОБНАЯ ПЛОЩАДЬ № 1

1.1. Субъект Российской Федерации	Удмуртская Республика	Лесничество Якшур - Бодьинское		
Участковое лесничество	Чуровское			
Квартал	50	Выдел 49	Площадь выдела	8,8
Лесопатологический выдел	1	Площадь лесопатологического выдела		0,5

#### 1.2. Метод перече́та:

сплошной, ленты пере́чета, круговые площадки постоянного радиуса.

реласкопические площадки (нужное подчеркнуть).

Количество лент/площадок 1 шт. Размеры площадок (длина\*ширина/радиус) \_\_\_ м

Размер временной пробной площади 0,5 га

#### 1.3. Фактическая таксационная характеристика насаждения:

Состав	бС2Е2Б	Возраст	100 лет;	тип леса	Сшт полнота	0,6
запас на га	279	кбм;	возобновление	0		

#### 1.4. Номер очага вредных организмов \_\_\_\_\_

Тип очага вредных организмов: эпизодический, хронический (нужное подчеркнуть).

Фаза развития очага вредных организмов: начальная, нарастания численности, собственно вспышка, кризис (нужное подчеркнуть).

#### 1.5. Причина ослабления, повреждения насаждения и время:

стволовыми вредителями, 2022-2023 год повреждения


Состояние насаждения: сильно ослабленное лесное насаждение

Средневзвешенная категория состояния насаждения: 2,55

#### 1.6. Назначенные мероприятия: ВСП

Исполнитель работ по проведению лесопатологического обследования:

Руководитель ГКУ УР "Якшур - Бодьинское лесничество"

  
Перевозчиков В.Н.

Инженер ОЗЛ ГКУ УР "Якшур - Бодьинское лесничество"

Воронцова Е.В. 

Лесничий Чуровского участкового лесничества

ГКУ УР "Якшур - Бодьинское лесничество"

Данилов В.Д. 

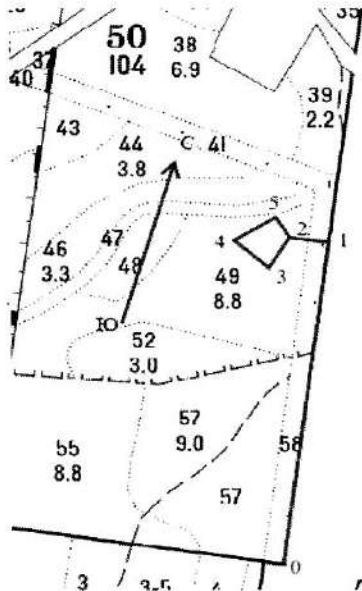
Дата составления документа: 16.05.2024

Телефон 8 (3412) 22-16-64

Абрис участка леса

Якшур - Бодыньское лесничество, Чуровское участковое лесничество,  
квартал 50, выдел 49, площадь 0,50

Масштаб 1: 10000



№ квартала	№ выдела	№ лесопатологического выдела	Размер ленты (круговой площадки) перече́та				Координаты начала, конца поворотных точек лент	Координаты центров круговых площадок перече́та
			длина, м	ширина, м	радиус, м	площадь, га		
50	49	1				0,50		

**Пространственное размещение лесопатологических выделов**  
(включается в Акт выделении лесопатологических выделов, для указания пространственного расположения поврежденных и погибших насаждений)

Номера точек	Координаты	Длина, м	Номера точек	Координаты	Длина, м
0 - 1.	57.095951° 52.975872°	660	5-2	57.102256° 52.975896°	52
1 - 2.	57.101631° 52.977532°	68			
2 - 3.	57.101867° 52.976461°	75			
3 - 4.	57.101241° 52.975873°	80			
4 - 5	57.101843° 52.974744°	88			

Исполнитель работ по проведению лесопатологического обследования:

Руководитель ГКУ УР "Якшур - Бодыньское лесничество"

Перевозчиков В.Н.

Инженер ОЗЛГКУ УР "Якшур - Бодыньское лесничество"

Воронцова Е.В.

Лесничий Чуровского участкового лесничества  
ГКУ УР "Якшур - Бодыньское лесничество"

Данилов В.Д.

Дата составления документа: 16.05.2024  
Телефон 8 (3412) 22-16-64



Порода: С средневзвешенная категория состояния 2,51

Ступени толщины, см	Количество деревьев по категориям состояния, шт.																Всего			
	1		2		3		4		5		5(а,б,в)			5(г,д,е)			шт./куб.м	в том числе подлежит рубке, %		
	Н	З	Н	З	Н	З	Н	З	Н	З	Н	З	О	Н	З	О				
1	2	3	4	5	6	7	8	9	10	11	12	13	14	15	16	17	18	19	20	
8										0	0	0	0	0	0	0	0	0	#ДЕЛ/0!	
12				2						0	0	0	0	0	0	0	0	2	0,158	0,00%
16		1		5		14				0	0	0	0	0	0	0	0	20	3,4	0,00%
20				1		9				0	0	0	0	0	0	0	0	10	3	0,00%
24		1		3		11				0	0	0	0	0	0	0	0	15	7,05	0,00%
28		1		6		6				0	0	0	0	0	0	0	0	13	8,71	0,00%
32		3		5		2				0	0	0	0	0	0	0	0	10	9,1	0,00%
36		2		4		6				0	0	0	0	0	0	0	0	12	14,16	0,00%
40				3		4				0	0	0	0	0	0	0	0	7	10,36	0,00%
44		1				9				0	0	0	0	0	0	0	0	10	18,2	0,00%
48				1		6				0	0	0	0	0	0	0	0	7	15,26	0,00%
52		1		1						0	0	0	0	0	0	0	0	2	4,76	0,00%
56										0	0	0	0	0	0	0	0	0	0	#ДЕЛ/0!
60										0	0	0	0	0	0	0	0	0	0	#ДЕЛ/0!
64										0	0	0	0	0	0	0	0	0	0	#ДЕЛ/0!
68										0	0	0	0	0	0	0	0	0	0	#ДЕЛ/0!
72										0	0	0	0	0	0	0	0	0	0	#ДЕЛ/0!
Итого, шт.	10	0	31	0	67	0	0	0	0	0	0	0	0	0	0	0	0	108		
Итого, куб. м	11	0	25	0	59	0	0	0	0	0	0	0	0	0	0	0	0		94	
Итого, % от запаса по породе	11,3%	0,0%	26,6%	0,0%	62,2%	0,0%	0,0%	0,0%	0,0%	0,0%	0,0%	0,0%	0,0%	0,0%	0,0%	0,0%	0,0%	100,0%		0,0%

Порода: Б средневзвешенная категория состояния 1,00

Ступени толщины, см	Количество деревьев по категориям состояния, шт.																Всего			
	1		2		3		4		5		5(а,б,в)			5(г,д,е)			шт./куб.м	в том числе подлежит рубке, %		
	Н	З	Н	З	Н	З	Н	З	Н	З	Н	З	О	Н	З	О				
1	2	3	4	5	6	7	8	9	10	11	12	13	14	15	16	17	18	19	20	
8										0	0	0	0	0	0	0	0	0	0	#ДЕЛ/0!
12		1								0	0	0	0	0	0	0	0	1	0,09	0
16		11								0	0	0	0	0	0	0	0	11	0	0
20		10								0	0	0	0	0	0	0	0	10	0,31	0
24		6								0	0	0	0	0	0	0	0	6	0,47	0
28		3								0	0	0	0	0	0	0	0	3	0,67	0
32		8								0	0	0	0	0	0	0	0	8	0,94	0
36		4								0	0	0	0	0	0	0	0	4	0	0
40		1								0	0	0	0	0	0	0	0	1	0	0
44		5								0	0	0	0	0	0	0	0	5	0	0
48		2								0	0	0	0	0	0	0	0	2	0	0
52										0	0	0	0	0	0	0	0	0	0	#ДЕЛ/0!
56										0	0	0	0	0	0	0	0	0	0	#ДЕЛ/0!
60										0	0	0	0	0	0	0	0	0	0	#ДЕЛ/0!
64										0	0	0	0	0	0	0	0	0	0	#ДЕЛ/0!
68										0	0	0	0	0	0	0	0	0	0	#ДЕЛ/0!
72										0	0	0	0	0	0	0	0	0	0	#ДЕЛ/0!
Итого, шт.	51	0	0	0	0	0	0	0	0	0	0	0	0	0	0	0	0	51		
Итого, куб. м	2	0	0	0	0	0	0	0	0	0	0	0	0	0	0	0	0		2	
Итого, % от запаса по породе	100,0%	0,0%	0,0%	0,0%	0,0%	0,0%	0,0%	0,0%	0,0%	0,0%	0,0%	0,0%	0,0%	0,0%	0,0%	0,0%	0,0%	100,0%		0,0%





Порода: Лствен средневзвешенная категория состояния \_\_\_\_\_

Ступени толщины, см	Количество деревьев по категориям состояния, шт.																Всего		в том числе подлежит рубке, %	
	1		2		3		4		5		5(а,б,в)			5(г,д,е)						шт./куб.м
	Н	З	Н	З	Н	З	Н	З	Н	З	Н	З	О	Н	З	О	18	19		
1	2	3	4	5	6	7	8	9	10	11	12	13	14	15	16	17	18	19	20	
8																				
12										0	0	0	0	0	0	0	0	0	0	#ДЕЛ/0!
16										0	0	0	0	0	0	0	0	0	0	#ДЕЛ/0!
20										0	0	0	0	0	0	0	0	0	0	#ДЕЛ/0!
24										0	0	0	0	0	0	0	0	0	0	#ДЕЛ/0!
28										0	0	0	0	0	0	0	0	0	0	#ДЕЛ/0!
32										0	0	0	0	0	0	0	0	0	0	#ДЕЛ/0!
36										0	0	0	0	0	0	0	0	0	0	#ДЕЛ/0!
40										0	0	0	0	0	0	0	0	0	0	#ДЕЛ/0!
44										0	0	0	0	0	0	0	0	0	0	#ДЕЛ/0!
48										0	0	0	0	0	0	0	0	0	0	#ДЕЛ/0!
52										0	0	0	0	0	0	0	0	0	0	#ДЕЛ/0!
56										0	0	0	0	0	0	0	0	0	0	#ДЕЛ/0!
60										0	0	0	0	0	0	0	0	0	0	#ДЕЛ/0!
64										0	0	0	0	0	0	0	0	0	0	#ДЕЛ/0!
68																				
72										0	0	0	0	0	0	0	0	0	0	#ДЕЛ/0!
Итого, шт.	0	0	0	0	0	0	0	0	0	0	0	0	0	0	0	0	0	0	0	
Итого, куб. м	0	0	0	0	0	0	0	0	0	0	0	0	0	0	0	0	0	0	0	
Итого, % от запаса по породе	#####	#####	#####	#####	#####	#####	#ДЕЛ/0!	#####	#ДЕЛ/0!	#####	#####	#####	#####	#####	#####	#ДЕЛ/0!	#ДЕЛ/0!			#ДЕЛ/0!



По насаждению: кв.50 выд. 49 средневзвешенная категория состояния - 2,55

Ступени толщины, см	Количество деревьев по категориям состояния, шт.																	Всего	
	1		2		3		4		5		5(а,б,в)			5(г,д,е)			шт./куб.м		
	Н	З	Н	З	Н	З	Н	З	Н	З	Н	З	О	Н	З	О		18	19
1	2	3	4	5	6	7	8	9	10	11	12	13	14	15	16	17			
8	0	0	0	0	0	0	0	0	0	0	0	0	0	0	0	0	0	0	0
12	1	0	2	0	0	0	0	0	0	0	0	0	0	0	0	0	0	3	0,238
16	12	0	5	0	14	0	0	0	0	10	0	0	0	0	0	0	10	41	7,07
20	10	0	1	0	10	0	0	0	0	10	0	0	0	0	0	0	10	31	9,42
24	7	0	3	0	13	0	0	0	0	19	0	0	0	0	0	0	19	42	20,13
28	4	0	6	0	8	0	0	0	0	2	0	0	0	0	0	0	2	20	13,53
32	11	0	5	0	4	0	0	0	0	4	0	0	0	0	0	0	4	24	21,94
36	6	0	4	0	7	0	0	0	0	0	0	0	0	0	0	0	0	17	19,91
40	1	0	3	0	5	0	0	0	0	0	0	0	0	0	0	0	0	9	13,49
44	6	0	0	0	11	0	0	0	0	0	0	0	0	0	0	0	0	17	31,18
48	2	0	1	0	6	0	0	0	0	0	0	0	0	0	0	0	0	9	19,62
52	1	0	1	0	0	0	0	0	0	0	0	0	0	0	0	0	0	2	4,76
56	0	0	0	0	0	0	0	0	0	0	0	0	0	0	0	0	0	0	0
60	0	0	0	0	0	0	0	0	0	0	0	0	0	0	0	0	0	0	0
64	0	0	0	0	0	0	0	0	0	0	0	0	0	0	0	0	0	0	0
68	0	0	0	0	0	0	0	0	0	0	0	0	0	0	0	0	0	0	0
72	0	0	0	0	0	0	0	0	0	0	0	0	0	0	0	0	0	0	0
Итого, куб. м	45	0	25	0	71	0	0	0	0	20	0	0	0	0	0	0	20		161
запаса по породе	28,2%	0,0%	15,5%	0,0%	43,9%	0,0%	0,0%	0,0%	0,0%	12,4%	0,0%	0,0%	0,0%	0,0%	0,0%	0,0%	12,4%	100,0%	12,4%

Условные обозначения: Н - не заселено (не поражено, не повреждено), З - заселено  
стволовыми вредителями (поражено болезнями, повреждено огнем), О - отработано вредителями.



Якшур-Бодьинское лесничество, Чуровское участковое лесничество кв. 50 выд. 49

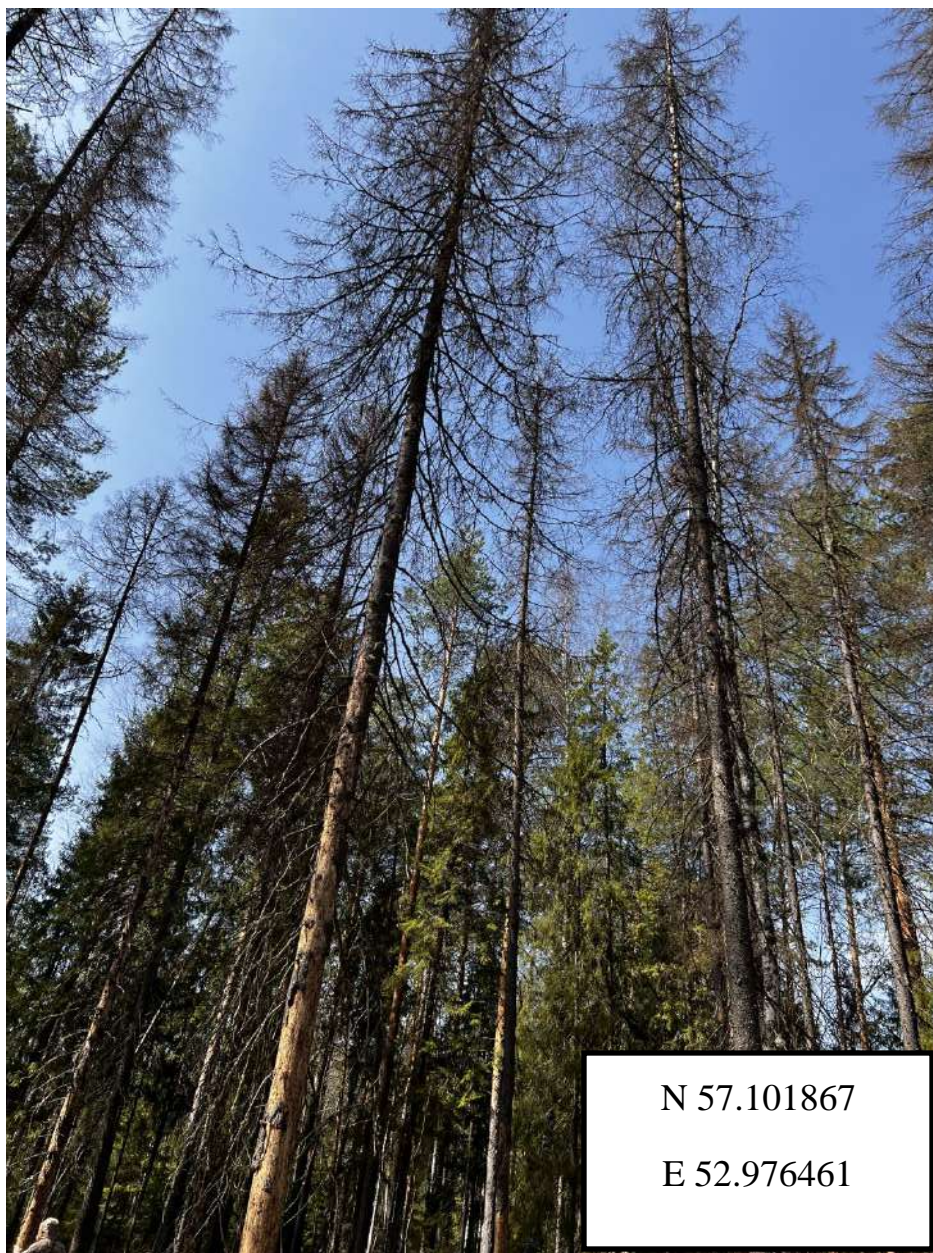
Фото № 1



Дата обследования: 25.04.2024 г.



Фото № 2



Дата обследования: 25.04.2024 г.



Фото № 3



Дата обследования: 25.04.2024 г.