

УТВЕРЖДАЮ:

Заместитель министра природных ресурсов и
охраны окружающей среды Удмуртской Республики

должность

Ю.А. Долматов

фамилия, имя и отчество

(при наличии)

7 мая 2024 года

дата

Акт

лесопатологического обследования N 2024-23-93

лесных насаждений Яганского лесничества (лесничество)
Удмуртской Республики (субъект Российской Федерации)

Способ лесопатологического обследования: 1. Визуальный

2. Инструментальный

Место проведения

Участковое лесничество	Урочище (дача)	Квартал	Выдел	Площадь выдела, га	Лесопатологический выдел	Площадь лесопатологического выдела, га
Без деления на участковые лесничества		49	1	2.4	1	1.1
Без деления на участковые лесничества		49	2	2.1	2	2.1
Без деления на участковые лесничества		49	10	11.1	3	5.1
Без деления на участковые лесничества		49	12	1.3	4	1.1
Без деления на участковые лесничества		49	14	3.9	5	0,7

Лесопатологическое обследование проведено на общей площади 10.1 га.

Кадастровый номер участка: 18:16:000000:547/48

(для участков, предоставленных в постоянное (бессрочное) пользование, аренду)

Документ о праве пользования:

Договор аренды лесного участка от 28.10.2013 № 01/2-15/756 для заготовки древесины

(тип документа о праве пользования, дата, номер, вид разрешенного использования лесов)

1. Визуальное (рекогносцировочное) лесопатологическое обследование

Лесопатологическое обследование осуществлялось с применением беспилотного летательного аппарата (БПЛА).

Наземное Дистанционное

1.1. На площади 10.1 га фактическая таксационная характеристика лесного насаждения соответствует (не соответствует) таксационному описанию (нужное подчеркнуть).

1.2. Лесные насаждения с утраченной устойчивостью выявлены на площади 10.1 га:

Участковое лесничество	Урочище (дача)	Квартал	Выдел	Площадь (га) насаждений:		Причины ослабления, повреждения
				с нарушенной устойчивостью	с утраченной устойчивостью	
1	2	3	4	5	6	8
Без деления на участковые лесничества		49	1		1.1	Ветровал, бурелом
Без деления на участковые лесничества		49	2		2.1	Ветровал, бурелом
Без деления на участковые лесничества		49	10		5.1	Ветровал, бурелом
Без деления на участковые лесничества		49	12		1.1	Ветровал, бурелом
Без деления на участковые лесничества		49	14		0,7	Ветровал, бурелом
Итого					10.1	

Состояние обследованных лесных насаждений приведено в приложениях 1, 1.1, 1.3, 2, 3, 3.1, 3.2, 3.3, 3.4, 4, 4.1, 4.2 к Акту, в связи с проведением лесопатологического обследования лесных насаждений с использованием авиационных средств.

1.3. В обследованных лесных насаждениях прогнозируется:

Прогноз	Площадь, га
1	2
Ослабление лесных насаждений	
Усыхание лесных насаждений различной степени	
Развитие очагов вредных организмов	10.1

ЗАКЛЮЧЕНИЕ

Текущее санитарное и лесопатологическое состояние лесного насаждения установлено погибшим на площади 10.1 га.

Рекомендуется проведение ЛПО инструментальным (детальным) способом с целью назначения санитарно-оздоровительных мероприятий и других мероприятий

по предупреждению распространения вредных организмов в лесах.

При этом, в связи с наличием в лесном насаждении более 50 % ветровала и бурелома, назначение санитарно-оздоровительных мероприятий проводится визуально, недостающая информация переносится из таксационных описаний (п. 47 Порядка проведения ЛПО).

Участковое лесничество	Урочище (дача)	Квартал	Выдел	Площадь выдела, га	Лесопатологический выдел	Площадь лесопатологического выдела, га	Вид мероприятия	Рекомендуемый срок проведения мероприятия
1	2	3	4	5	6	7	8	9
Без деления на участковые лесничества		49	1	2.4	1	1.1	BCP	2024
Без деления на участковые лесничества		49	2	2.1	2	2.1	CPC	2024
Без деления на участковые лесничества		49	10	11.1	3	5.1	BCP	2024
Без деления на участковые лесничества		49	12	1.3	4	1.1	CPC	2024
Без деления на участковые лесничества		49	14	3.9	5	0,7	CPC	2024

Дата проведения обследования 15.02.2024

Исполнитель работ по проведению лесопатологического обследования:

Должность: Начальник отдела лесных отношений АУ «Управление Минприроды УР»

Черных Анатолий Евгеньевич Подпись А.Е. Черных

Телефон 8 (3412) 52-81-05

Дата сос-исл ЛОУ-ТН: 25.04.2024

2.4.1. Заселено (отработано) стволовыми вредителями:

Вид вредителя	Порода	Встречаемость заселенных деревьев, % от запаса породы	Встречаемость отработанных деревьев, % от запаса породы	Степень заселения лесного насаждения (слабая, средняя, сильная)
1	2	3	4	5

2.4.2. Повреждено огнем:

2.4.3. Поражено болезнями:

Болезнь/возбудитель	Порода	Встречаемость, % от запаса насаждения	Степень поражения лесного насаждения (слабая, средняя, сильная)
1	2	3	4

2.5. Выборке подлежит 99 % деревьев (указывается общий _____ % запаса деревьев, подлежащий рубке, от общего запаса насаждения), в том числе:

без признаков ослабления _____% (причины назначения _____);
 ослабленных _____% (причины назначения _____);
 сильно ослабленных _____% (причины назначения _____);
 усыхающих _____% (причины назначения _____);
 свежего сухостоя _____%;
 свежего ветровала 49 %;
 свежего бурелома 50 %;
 старого сухостоя _____%;
 старого ветровала _____%;
 старого бурелома _____%;

2.6. Полнота лесного насаждения после уборки деревьев, подлежащих рубке, составит 0
 Критическая полнота для данной категории лесных насаждений и преобладающей породы составляет 0.3

ЗАКЛЮЧЕНИЕ к инструментальному обследованию участка.

С целью предотвращения негативных процессов, снижения ущерба от их воздействия, назначено:

Участковое лесничество	Урочище (дача)	Квартал	Выдел	Площадь выдела, га	Лесопатологический выдел	Площадь лесопатологического выдела, га	Вид мероприятия	Площадь мероприятия, га	Породы	Доля выбираемой древесины по запасу, %	Рекомендуемый срок проведения мероприятия
1	2	3	4	5	6	7	8	9	10	11	12
Без деления на участковые лесничества		49	1	2.4	1	1.1	ВСП	1.1	ЛП	99	2024
Без деления на участковые лесничества		49	2	2.1	2	2.1	СРС	2.1	Б	100	2024
Без деления на участковые лесничества		49	10	11.1	3	5.1	ВСП	5.1	ЛП	99	2024
Без деления на участковые лесничества		49	12	1.3	4	1.1	СРС	1.1	ЛП	100	2024
Без деления на участковые лесничества		49	14	3.9	5	0,7	СРС	0,7	Б	100	2024

РЕКОМЕНДАЦИИ по проведению мероприятий, не относящихся к мероприятиям по предупреждению распространения вредных организмов.
 Меры по обеспечению возобновления: Сохранение жизнеспособного подроста с последующим обследованием участков после проведения лесохозяйственных работ для определения способа лесовосстановления.

Дата проведения ЛПО 15.02.2024

Дата составления документа 25.02.2024

Исполнитель работ по проведению лесопатологического обследования:

Должность: Начальник отдела лесных отношений АУ «Управление Минприроды УР»

Черных Анатолий Евгеньевич Подпись А.Е. Черных

Телефон 8 (3412) 52-81-05

Год проведения лесоустройства	Номер квартала	Номер выдела	Площадь выдела, га	Целевое назначение лесов	Категория защитных лесов	ОЗУ	Источник данных	Номер лесопатологического выдела	Площадь лесопатологического выдела, га		Таксационная характеристика										Заложено пробных площадей	
											состав	порода	возраст, лет	средняя высота, м	средний диаметр, см	тип леса	полнога	бонитет	запас, куб. м/га	количество шт.	Общая площадь, га	
1	2	3	4	5	6	7	8	9	10		11	12	13	14	15	16	17	18	19	20	21	
							Ф	3	5.1	Здоровое насаждение	6ЛП4ЛП+Б	ЛП	90	24	30	ЕЛП	0,1	2	15			
										Повиженное насаждение	7ЛП3ЛП+Е+Б+ОС	ЛП ЛП Е Б ОС	90 50 100 50 50	24 19	30 18	ЕЛП	0	2	195			
2014	49	12	1.3	Эксплуатационные леса			ТО	4	1.1		7ЛП3КЛО+Е+Б	ЛП КЛО Е Б	40 40 40 40	13 13	12 12	ЕЛП	0,6	3	100			
							Ф	4	1.1		7ЛП3КЛО+Е+Б	ЛП КЛО Е Б	40 40 40 40	13 13	12 12	ЕЛП	0	3	100			
2014	49	14	3.9	Эксплуатационные леса			ТО	5	0.7		6Б2ЛП2ОС	Б ЛП ОС	50 50 50	21 19 23	22 18 26	ЕЛП	0,7	1	180			
							Ф	5	0.7		6Б2ЛП2ОС	Б ЛП ОС	50 50 50	21 19 23	22 18 26	ЕЛП	0	1	180			

Условные обозначения:

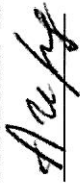
ТО - таксационные описания

Ф - фактическая характеристика лесного насаждения

Исполнитель работ по проведению лесопатологического обследования:

Должность: Начальник отдела лесных отношений АУ «Управление Минприроды УР»

Черных Анатолий Евгеньевич Подпись



Дата составления документа 25.04.2024

Приложение 1.3
к акту лесопатологического
обследования № _____

Результаты
проведения лесопатологического обследования лесных
насаждений с использованием авиационных средств

Субъект Российской Федерации Удмуртская Республика
Лесничество Яганское
Участковое лесничество без деления на участковые лесничества
Урочище (лесная дача) №2112s3505170 и 034d725
Государственный и регистрационный знаки летательного аппарата М2112s3505170 и 034d725
Изготовитель, тип летательного аппарата ООО «Финко», Supercam S350
Серийный идентификационный номер воздушного судна _____ Пункт вылета Лудзя-Норья
Дата вылета _____ Местное время вылета _____
Время полета 2 часа

Номер квартала	Номер выдела	Номер лесопатологического выдела	Площадь лесопатологического выдела, га	Перечень таксационных выделов, входящих в лесопатологический выдел	Повреждаемая порода	Доля усыхающих и погибших деревьев, %							Степень повреждения полога, %		Тип распределения погибших деревьев (равномерное, групповое, куртинное, сплошное усыхание (повреждение))	Причины ослабления, повреждения	Назначенные мероприятия		
						усыхающие	свежий сухой	старый сухой	ветровой	свежий ветровой	бурилом	старый ветровой	старый бурело	дефолция			дехромация	вид	площадь, га
1	2	3	4	5	6	7	8	9	10	11	12	13	15	16	17	18	19	20	21
49	1	1	1.1	1	ЛП				49	50					сплошное		ВСП	1.1	2024
49	2	2	2.1	2	Б				50	50					сплошное		СПС	2.1	2024
49	10	3	5.1	10	ЛП				49	50					сплошное		ВСП	5.1	2024
49	12	4	1.1	12	ЛП				50	50					сплошное		СПС	1.1	2024
49	14	5	0.7	14	Б				50	50					сплошное		СПС	0.7	2024

Исполнитель работ по проведению лесопатологического обследования:

Должность: Начальник отдела лесных отношений АУ «Управление Минприроды УР»

Черных Анатолий Евгеньевич Подпись 

Дата составления документа 15.04.2024

Пространственное размещение лесопатологических выделов
(включается в Акт при выделении лесопатологических выделов,
для указания пространственного расположения
поврежденных и погибших насаждений)

Номера точек	Координаты		Длина, м
0-1	56,652371	52,94522	257,2
1-2	56,652235	52,94942	214,05
2-3	56,652174	52,952908	49,57
3-4	56,651729	52,952885	214,06
4-1	56,651789	52,949397	49,68

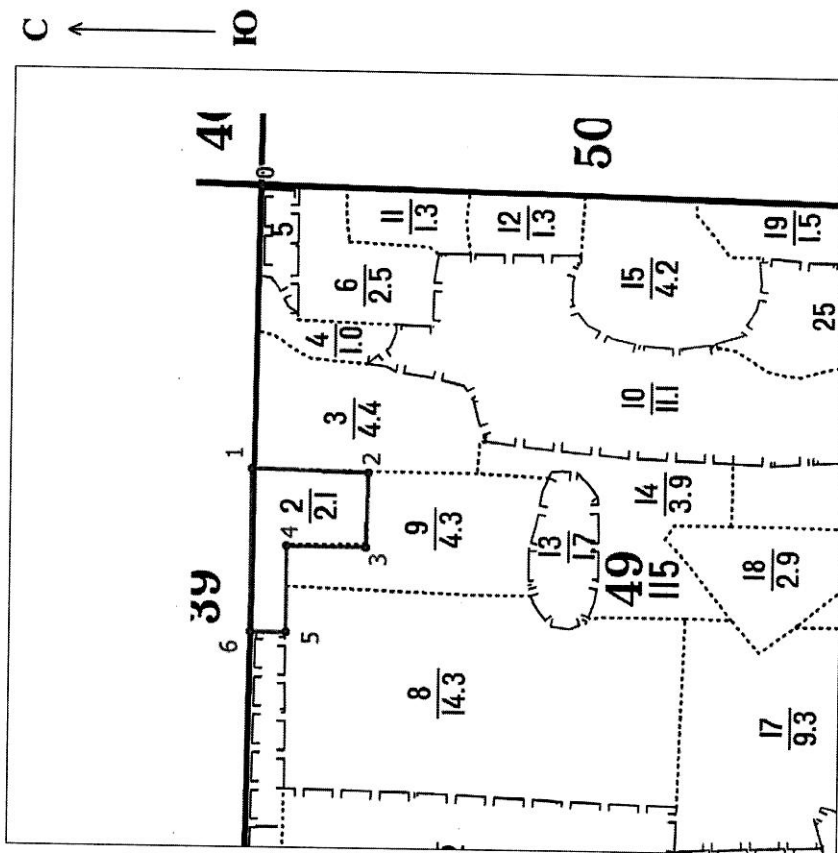
Исполнитель работ по проведению лесопатологического обследования:

Должность: Начальник отдела лесных отношений АУ «Управление Минприроды УР»

Черных Анатолий Евгеньевич Подпись А Черных

Дата составления документа 25.04.2024

Абрис участка леса



Масштаб 1:10 000

- Условные обозначения:
- - граница лесопатологического выдела
 - 1 - угловая точка, номер точки лесопатологического выдела
 - - граница квартала

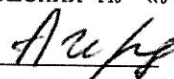
Пространственное размещение лесопатологических выделов
(включается в Акт при выделении лесопатологических выделов,
для указания пространственного расположения
поврежденных и погибших насаждений)

Номера точек	Координаты		Длина, м
0-1	56,65189	52,962985	390,9
1-2	56,652101	52,956601	160,03
2-3	56,650666	52,956456	103,39
3-4	56,650725	52,954774	109
4-5	56,651703	52,954849	120,5
5-6	56,651729	52,952885	49,57
6-1	56,652174	52,952908	226,67

Исполнитель работ по проведению лесопатологического обследования:

Должность: Начальник отдела лесных отношений АУ «Управление Минприроды УР»

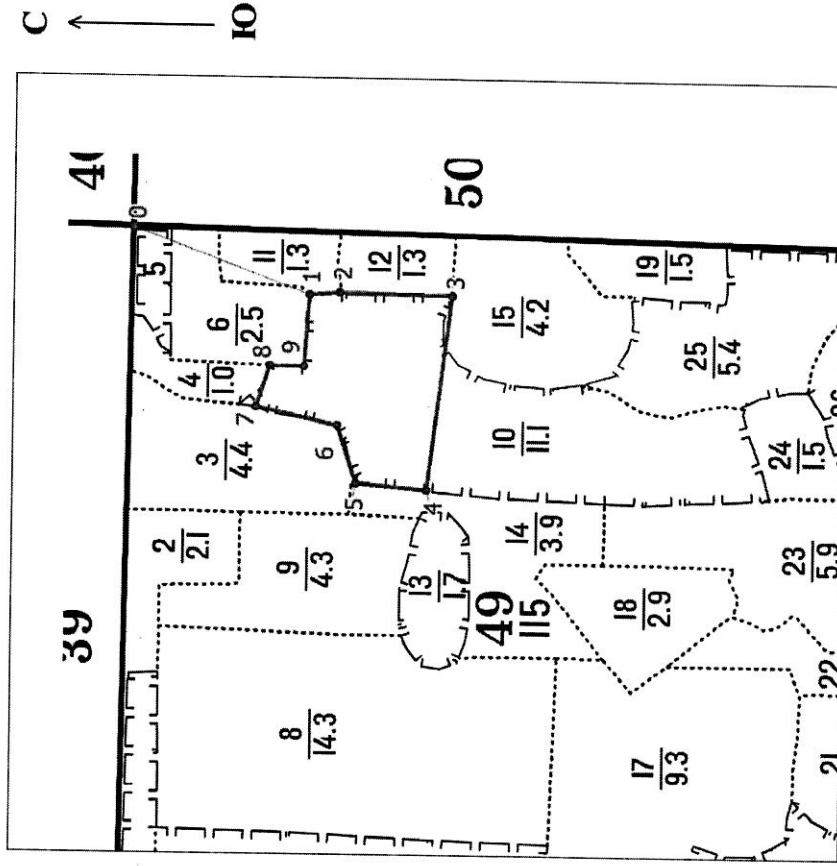
Черных Анатолий Евгеньевич Подпись



Дата составления документа 15.04.2024

Приложение 3.2
к акту лесопатологического
обследования № —

Абрис участка леса



Масштаб 1:10 000

Условные обозначения:

- - граница лесопатологического выдела
- 1 - угловая точка, номер точки лесопатологического выдела
- - граница квартала

Пространственное размещение лесопатологических выделов
(включается в Акт при выделении лесопатологических выделов,
для указания пространственного расположения
поврежденных и погибших насаждений)

Номера точек	Координаты		Длина, м
	X	Y	
0-1	56,65189	52,962985	261,4
1-2	56,649748	52,961382	41,29
2-3	56,649378	52,961427	153,66
3-4	56,648	52,961296	272,72
4-5	56,648383	52,956905	96,88
5-6	56,649247	52,95709	83,6
6-7	56,64945	52,958402	114,61
7-8	56,650446	52,958873	60,41
8-9	56,650263	52,9598	47,47
9-1	56,649837	52,959772	99,25

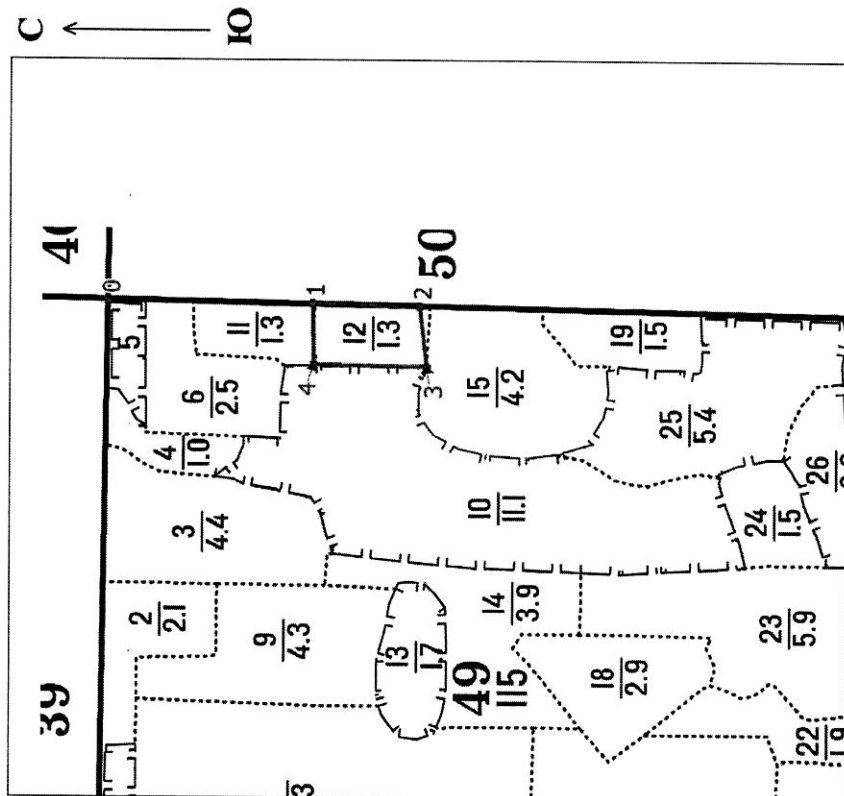
Исполнитель работ по проведению лесопатологического обследования:

Должность: Начальник отдела лесных отношений АУ «Управление Минприроды УР»

Черных Анатолий Евгеньевич Подпись А.Е. Черных

Дата составления документа 25.04.2024

Абрис участка леса



Масштаб 1:10 000

- Условные обозначения:
- - граница лесопатологического выдела
 - 1 - угловая точка, номер точки лесопатологического выдела
 - - граница квартала

Пространственное размещение лесопатологических выделов
(включается в Акт при выделении лесопатологических выделов,
для указания пространственного расположения
поврежденных и погибших насаждений)

Номера точек	Координаты		Длина, м
0-1	56,65189	52,96299	280,5
1-2	56,64937	52,9628	145,97
2-3	56,64806	52,96267	84,5
3-4	56,648	52,9613	153,66
4-1	56,64938	52,96143	83,93

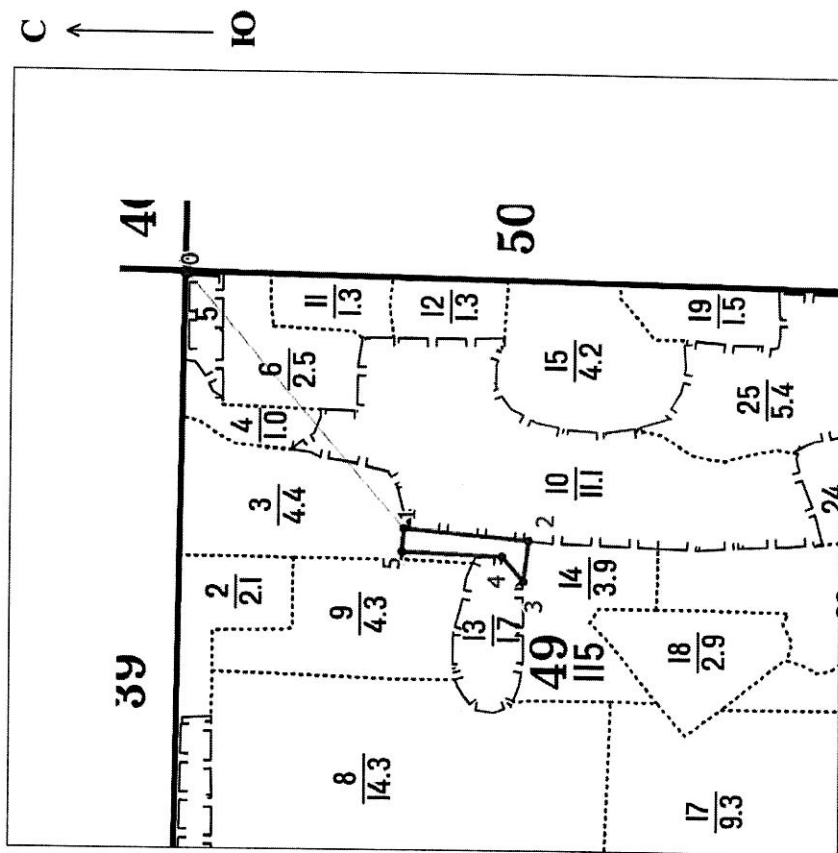
Исполнитель работ по проведению лесопатологического обследования:

Должность: Начальник отдела лесных отношений АУ «Управление Минприроды УР»

Черных Анатолий Евгеньевич Подпись А.Е. Черных

Дата составления документа 25.04.2024

Абрис участка леса



Масштаб 1:10 000

- Условные обозначения:
- - граница лесопатологического выдела
 - 1 - угловая точка, номер точки лесопатологического выдела
 - - граница квартала

Пространственное размещение лесопатологических выделов
(включается в Акт при выделении лесопатологических выделов,
для указания пространственного расположения
поврежденных и погибших насаждений)

Номера точек	Координаты		Длина, м
0-1	56,65189	52,962985	460,9
1-2	56,649298	52,957102	170,46
2-3	56,647778	52,956774	58,5
3-4	56,647863	52,955833	45
4-5	56,648116	52,956405	135,36
5-1	56,649328	52,956574	32,56

Исполнитель работ по проведению лесопатологического обследования:

Должность: Начальник отдела лесных отношений АУ «Управление Минприроды УР»

Черных Анатолий Евгеньевич Подпись А. Черных

Дата составления документа 25.04.2024

Яганское лесничество, квартал 49 выдела 1, 2, 10, 12, 14

Фото № 1



56,652174 52,952908

Дата обследования: 15.02.2024 г.

Фото № 2



56,650725 52,954774

Дата обследования: 15.02.2024 г.

Фото № 3



56,649247 52,95709

Дата обследования: 15.02.2024 г.