

УТВЕРЖДАЮ:
Заместитель министра
природных ресурсов и охраны
окружающей среды Удмуртской Республики
Ю.А.Долматов
« 7 » мая 2024 года

Акт
лесопатологического обследования № 204-7-86
лесных насаждений Дебесского лесничества
Удмуртской Республики

Способ лесопатологического обследования: 1. Визуальный

2. Инструментальный

Участковое лесничество	Урочище (дача)	Квартал	Выдел	Площадь выдела, га	Лесопатологический выдел	Площадь лесопатологического выдела, га
Без деления		106	18	23,9		
					1	1,6

Лесопатологическое обследование проведено на общей площади: 1,6

Кадастровый номер участка: _____
(для участков, предоставленных в постоянное(бессрочное) пользование, аренду)

Документ о праве пользования:

(тип документа о праве пользования, дата, номер, вид разрешенного использования лесов)

Инструментальное (детальное) обследование лесных насаждений.
(раздел включается в акт в случае проведения лесопатологического обследования инструментальным способом)

2.1 Лесничество Дебесское Участковое лесничество Без деления
 Урочище(дача) Квартал 106 Выдел 18
 Лесопатологический выдел 1 Площадь лесопатологического выдела 1,6

Наличие ограничений или особенностей участка, влияющих на назначение СОМ
 Категория- Запретные полосы лесов, расположенные вдоль водных объектов
 ОЗУ - 0
 (отметка о наличии ООПТ, ОЗУ, водоохранной зоны, радиационного загрязнения лесов, угрозы возникновения очагов вредных организмов или пожарной опасности в лесах).

2.2 Фактическая таксационная характеристика лесного насаждения соответствует (не соответствует) таксационному описанию (нужное подчеркнуть). Причины несоответствия:

Ведомость насаждений с выявленными несоответствиями таксационным описаниям приведена в приложении 1 к Акту

2.3 Состояние насаждений:
 с нарушенной устойчивостью (средневзвешенная категория состояния $\geq 1,51 \leq 4,50$)

с утраченной устойчивостью (средневзвешенная категория состояния $\geq 4,51$)

устойчивое (средневзвешенная категория состояния $< 1,50$)

2.4. Причины ослабления, повреждения, средневзвешенная категория состояния насаждения:
 Заселение короедом-типографом в 2022-2024 г г

СКС - 3,97

Вид пожара	Порода	Состояние корневых лап		Состояние корневой шейки		Высушивание луба		Обугленность древесины более 1/3 высоты ствола	
		процент поврежденных огнем корней	процент деревьев с данным повреждением	Обугленность древесины корневой шейки по окружности (1/4;2/4;3/4;6)	процент деревьев с данным повреждением	по окружности и (1/4;2/4;3/4; болнн3/4	процент деревьев с данным повреждением	по окружности ствола (менее 1/2; более 1/2)	процент деревьев с данным повреждением
1	2	3	4	5	6	7	8	9	10

2.4.1 Заселено (отработано) стволовыми вредителями:

Вид вредителя	Порода	Встречаемость заселенных деревьев, % от запаса породы	Встречаемость отработанных деревьев, % от запаса породы	Степень заселения лесного насаждения (слабая, средняя, сильная)
1	2	3	4	5
короед- типограф	ель	62%		сильная
Стволовые вредители	ель		11%	
короед- типограф	пихта	57%		сильная
	пихта			

2.4.3. Поражено болезнями:

Болезнь/возбудитель	Порода	Встречаемость, % от запаса насаждения	Степень поражения лесного насаждения (слабая, средняя, сильная)
1	2	3	4

2.5. Выборке подлежит от общего запаса насаждения), в том числе: 70,4% деревьев (указывается общий % запаса деревьев, подлежащий рубке,

без признаков ослабления
ослабленных
сильно ослабленных
усыхающих

причины назначения _____
причины назначения _____
причины назначения _____
0,0% причины назначения приказ Минприроды России от 09,11,2020 г. № 912 п. 42

свежего сухостоя 60,7%
свежего ветровала 0,0%
свежего бурелома 0,0%

старого сухостоя 9,7%
старого ветровала 0,0%
старого бурелома 0,0%


2.6. Полнота лесного насаждения после уборки деревьев, подлежащих рубке, составит 0,2
Критическая полнота для данной категории лесных насаждений и преобладающей породы составляет 0,3

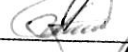
ЗАКЛЮЧЕНИЕ к инструментальному обследованию участка.


С целью предотвращения негативных процессов, снижения от их воздействия назначено:

Участковое лесничество	Урочище (дача)	Квартал	Выдел	Площадь выдела, га	Лесопатологический выдел	Площадь лесопатологического выдела, га	Вид мероприятия	Площадь мероприятия, га	Породы	Доля выбираемой древесины по запасу, %	Рекомендуемый срок проведения
1	2	3	4	5	6	7	8	9	10	11	12
Без деления		106	18	23,9	1	1,6	СРС	1,6	Е	62,1%	2024 - 2025
									П	8,3%	
									С	0,0%	
									Б	0,0%	
									Ос	0,0%	
									Лп	0,0%	
									Л	0,0%	
									Д	0,0%	
									Я	0,0%	
									Кл	0,0%	
									Олс	0,0%	
									Ивд	0,0%	
									Итого:	70,4%	

Ведомость временной пробной площади и абрис участка прилагаются (приложение 2 и 3 к Акту)
РЕКОМЕНДАЦИИ по проведению мероприятий, не относящихся к мероприятиям по предупреждению распространения вредных организмов.

Зам. рководителя ГКУУР «Дебесское лесничество»  Иванова Н.Е.

Мастер леса ГКУУР «Дебесское лесничество»  Кожевников П. Г.

Инженер ОЗЛ ГКУУР «Дебесское лесничество»  Афанасьева А. С.

Дата составления документа 25.04.2024г

Дата проведения обследования 04.04.2024 г.

телефон 8(3412) 22-33-21

1.1 Субъект Российской Федерации
 Лесничество (Лесопарк)
 Участковое лесничество

Удмуртская Республика
 Дебесское
 Без деления

Квартал 106 Выдел 18

Площадь выдела 23,9
 Площадь лесопатологического выдела 1,6

1.2. Метод перече́та:

сплошной, ленты пере́чета, круговые площадки постоянного радиуса,
 реласкопические площадки (нужное подчеркнуть).

Количество лент/площадок 1 Размеры площадок (длина*ширина/радиус) 0
 Размер временной пробной площади 1,6 га

1.3. Фактическая таксационная характеристика насаждения:

Состав	запас на га	Возраст	Возобновление	тип леса	ТУМ	полнота	
6Е2П2Б	51	85		ЕКС	С3	0,2	

1.4. Номер очага вредных организмов-__

Тип очага вредных организмов: эпизодический, хронический (нужное подчеркнуть).

Фаза развития очага вредных организмов: начальная, нарастания численности, собственно вспышка, кризис (нужное подчеркнуть).

1.5. Причина ослабления, повреждения насаждения и время:

Заселение короедом-типографом в 2022-2024 гг

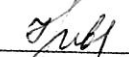
Состояние насаждения: Усыхающие лесные насаждения

Средневзвешенная категория состояния насаждения: 3,97

1.6 Назначенные мероприятия: сплошная санитарная рубка

Исполнитель работ по проведению лесопатологического обследования:

Дата составления документа 25.04.2024г

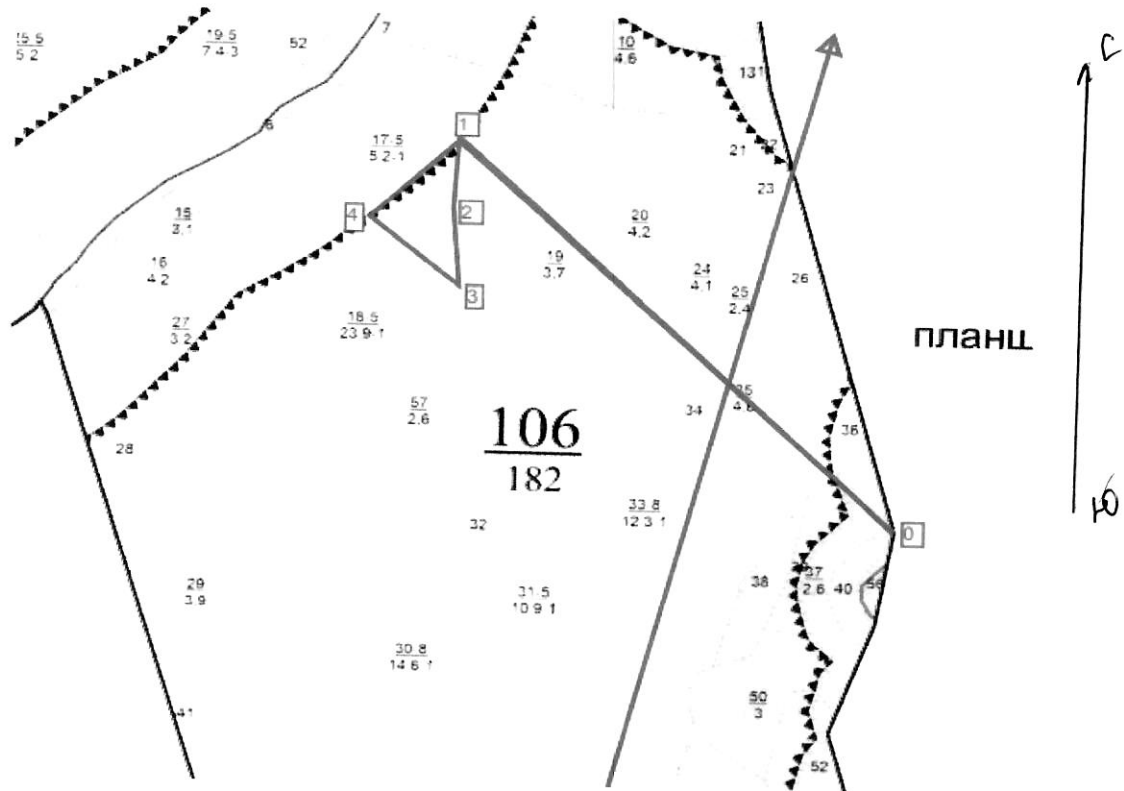
Зам. руководителя ГКУУР «Дебесское лесничество»  Иванова Н. Е.

Мастер леса ГКУУР «Дебесское лесничество»  Кожевников П. Г.

Инженер ОЗЛ ГКУУР «Дебесское лесничество»  Афанасьева А.С.

Абрис участка леса

Масштаб 1: 10000



№ квартала	№ выдела	№ лесопатологического выдела	Размеры ленты (круговой площадки) перечета					Координаты начала, конца поворотных точек лент перечета/центров круговых площадок перечета
			№ выдела (площадки)	длина, м	ширина, м	радиус, м	площадь, га	
106	18	1						

Пространственное размещение лесопатологических выделов
(включается в Акт выделении лесопатологических выделов, для указания пространственного расположения поврежденных и погибших насаждений)

Номера точек	Координаты	Длина м	румбы линий
0-1	57,66875 53,99055	955	Св:60
1-2	57,67481 53,97921	115	Юв: 12
2-3	57,67366 53,97926	135	Юв:19
3-4	57,67253 53,97940	180	СЗ:66
4-1	57,67342 53,97698	185	СВ:30

Дата составления документа

25.08.2024

Мастер леса ГКУУР «Дебесское лесничество»

Инженер ОЗЛ ГКУУР «Дебесское лесничество»

Кожевников П. Г.

Афанасьева А. С.

Ступени толщины, см	Количество деревьев по категориям состояния, шт.																	Всего		в том числе подлежит рубке, %
	1		2		3		4		5		5(а,б,в)			5(г,д,е)						
	Н	З	Н	З	Н	З	Н	З	Н	З	Н	З	О	Н	З	О	шт./куб.м	19	20	
1	2	3	4	5	6	7	8	9	10	11	12	13	14	15	16	17	18	19	20	
8									0	0	0	0	0	0	0	0	0	0	#ДЕЛ/0!	
12	3								0	0	0	0	0	0	0	0	0	0	#ДЕЛ/0!	
16	4	2							0	1	0	1	0	0	0	0	3	0,222	0,00%	
20	5	2		1					0	1	0	1	0	0	0	0	7	1,12	14,29%	
24	3	2							0	2	0	2	0	0	0	0	9	2,61	11,11%	
28	6	2		1					0	8	0	7	0	0	1	0	7	3,22	28,57%	
32	6	2		2					0	10	0	8	0	0	2	0	17	11,56	47,06%	
36	6	3		2					0	28	0	24	0	0	4	0	20	18,8	50,00%	
40	4	2							0	22	0	19	0	0	3	0	39	48,75	71,79%	
44	3			1					0	16	0	14	0	0	2	0	28	44,8	78,57%	
48	1	1		1					0	8	0	7	0	0	1	0	20	42,8	80,00%	
52	1								0	4	0	4	0	0	0	0	11	26,62	72,73%	
56									0	3	0	2	0	0	1	0	5	14,5	80,00%	
60									0	2	0	1	0	0	1	0	3	10,23	100,00%	
64									0	0	0	0	0	0	0	0	2	7,94	100,00%	
68									0	0	0	0	0	0	0	0	0	0	#ДЕЛ/0!	
72									0	0	0	0	0	0	0	0	0	0	#ДЕЛ/0!	
									0	0	0	0	0	0	0	0	0	0	#ДЕЛ/0!	
Итого, шт.	42	0	16	0	8	0	0	0	0	105	0	90	0	0	15	0	171			
Итого, куб. м	39	0	14	0	10	0	0	0	0	170	0	143	0	0	26	0				
Итого, % от запаса по породе	16,7%	0,0%	6,2%	0,0%	4,3%	0,0%	0,0%	0,0%	0,0%	72,8%	0,0%	61,5%	0,0%	0,0%	11,3%	0,0%	100,0%		72,8%	

Ступени толщины, см	Количество деревьев по категориям состояния, шт.																	Всего		в том числе подлежит рубке, %
	1		2		3		4		5		5(а,б,в)			5(г,д,е)						
	Н	З	Н	З	Н	З	Н	З	Н	З	Н	З	О	Н	З	О	шт./куб.м	19	20	
1	2	3	4	5	6	7	8	9	10	11	12	13	14	15	16	17	18	19	20	
8									0	0	0	0	0	0	0	0	0	0	#ДЕЛ/0!	
12									0	0	0	0	0	0	0	0	0	0	#ДЕЛ/0!	
16	2								0	2	0	2	0	0	0	0	0	0	#ДЕЛ/0!	
20	3				2				0	2	0	2	0	0	0	0	4	0,64	50,00%	
24	3	1							0	0	0	0	0	0	0	0	7	1,96	28,57%	
28	2	2		1					0	3	0	3	0	0	0	0	4	1,76	0,00%	
32	2	2							0	6	0	6	0	0	0	0	8	5,12	37,50%	
36	2	1							0	3	0	3	0	0	0	0	10	8,6	60,00%	
40	2	1							0	6	0	6	0	0	0	0	6	6,6	50,00%	
44									0	2	0	2	0	0	0	0	9	12,24	66,67%	
48									0	0	0	0	0	0	0	0	2	3,34	100,00%	
52									0	0	0	0	0	0	0	0	0	0	#ДЕЛ/0!	
56									0	0	0	0	0	0	0	0	0	0	#ДЕЛ/0!	
60									0	0	0	0	0	0	0	0	0	0	#ДЕЛ/0!	
64									0	0	0	0	0	0	0	0	0	0	#ДЕЛ/0!	
68									0	0	0	0	0	0	0	0	0	0	#ДЕЛ/0!	
72									0	0	0	0	0	0	0	0	0	0	#ДЕЛ/0!	
									0	0	0	0	0	0	0	0	0	0	#ДЕЛ/0!	
Итого, шт.	16	0	7	0	3	0	0	0	0	24	0	24	0	0	0	0	50			
Итого, куб. м	10	0	6	0	1	0	0	0	0	23	0	23	0	0	0	0				
Итого, % от запаса по породе	25,8%	0,0%	14,7%	0,0%	3,0%	0,0%	0,0%	0,0%	0,0%	56,5%	0,0%	56,5%	0,0%	0,0%	0,0%	0,0%	100,0%		100,0%	

Степени толщины, см	Количество деревьев по категориям состояния, шт.																	Всего		в том числе подлежит рубке, %					
	1		2		3		4		5		5(а,б,в)			5(г,д,е)			шт./куб.м	18							
	Н	З	Н	З	Н	З	Н	З	Н	З	Н	З	О	Н	З	О									
1	2	3	4	5	6	7	8	9	10	11	12	13	14	15	16	17	18	19							
8	0	0	0	0	0	0	0	0	0	0	0	0	0	0	0	0	0	0	0	0	0	0	0,222	0,0%	
12	3	0	0	0	0	0	0	0	0	0	0	0	0	0	0	0	0	0	0	0	0	11	1,76	27,3%	
16	6	0	2	0	0	0	0	0	0	0	3	0	3	0	0	0	0	0	0	0	0	17	4,57	17,6%	
20	9	0	2	0	3	0	0	0	0	0	3	0	3	0	0	0	0	0	0	0	0	11	4,98	18,2%	
24	6	0	3	0	0	0	0	0	0	0	2	0	2	0	0	0	0	0	0	0	0	25	16,68	44,0%	
28	8	0	4	0	2	0	0	0	0	0	11	0	10	0	0	1	0	0	0	0	0	31	27,4	51,6%	
32	9	0	4	0	2	0	0	0	0	0	16	0	14	0	0	2	0	0	0	0	0	45	55,35	68,9%	
36	8	0	4	0	2	0	0	0	0	0	31	0	27	0	0	4	0	0	0	0	0	39	57,04	71,8%	
40	8	0	3	0	0	0	0	0	0	0	28	0	25	0	0	3	0	0	0	0	0	25	46,14	72,0%	
44	6	0	0	0	1	0	0	0	0	0	18	0	16	0	0	2	0	0	0	0	0	12	26,62	66,7%	
48	2	0	1	0	1	0	0	0	0	0	8	0	7	0	0	1	0	0	0	0	0	5	14,5	80,0%	
52	1	0	0	0	0	0	0	0	0	0	4	0	4	0	0	0	0	0	0	0	0	3	10,23	100,0%	
56	0	0	0	0	0	0	0	0	0	0	2	0	1	0	0	1	0	0	0	0	0	2	7,94	100,0%	
60	0	0	0	0	0	0	0	0	0	0	2	0	1	0	0	1	0	0	0	0	0	0	0	0	#ДЕЛ/0!
64	0	0	0	0	0	0	0	0	0	0	0	0	0	0	0	0	0	0	0	0	0	0	0	0	#ДЕЛ/0!
68	0	0	0	0	0	0	0	0	0	0	0	0	0	0	0	0	0	0	0	0	0	0	0	0	#ДЕЛ/0!
72	0	0	0	0	0	0	0	0	0	0	0	0	0	0	0	0	0	0	0	0	0	0	0	0	#ДЕЛ/0!
Итого, куб. м	49	0	20	0	11	0	0	0	0	0	193	0	166	0	0	26	0	0	0	0	0	273			
Итого, % от запаса по породе	18,1%	0,0%	7,4%	0,0%	4,1%	0,0%	0,0%	0,0%	0,0%	0,0%	70,4%	0,0%	60,7%	0,0%	0,0%	9,7%	0,0%	0,0%	0,0%	0,0%	0,0%	100,0%			70,4%

Дебесское лесничество, квартал 106 выдел 18

Фото № 1



57,67366 53,97926

Фото №2



57,67253 53,97940

Дата проведения обследования: 04.04.2024 г.