

УТВЕРЖДАЮ:
Заместитель министра
природных ресурсов и охраны
окружающей среды Удмуртской Республики
Ю.А. Долматов
« 7 » июля 2024 года

Акт
лесопатологического обследования № 2024-20-84
лесных насаждений Увинское лесничества
Удмуртской Республики

Способ лесопатологического обследования: 1. Визуальный

2. Инструментальный

Участковое лесничество	Урочище (дача)	Квартал	Выдел	Площадь выдела, га	Лесопатологический выдел	Площадь лесопатологического выдела, га
Ува-Туклинское		153	12	6.1	1	0.3

Лесопатологическое обследование проведено на общей площади:

0.3

Кадастровый номер участка: _____

(для участков, предоставленных в постоянное(бессрочное) пользование, аренду)

Документ о праве пользования: _____

(тип документа о праве пользования, дата, номер, вид разрешенного использования лесов)

Инструментальное (детальное) обследование лесных насаждений.
(раздел включается в акт в случае проведения лесопатологического обследования инструментальным способом)

2.1 Лесничество Урочище(дача) Увинское Участковое лесничество Ува-Туклинское
 Квартал 153 Выдел 12
 Лесопатологический выдел 1 Площадь лесопатологического выдела 0,3

Наличие ограничений или особенностей участка, влияющих на назначение СОМ: _____
 _____ (отметка о наличии ООПТ, ОЗУ, водоохранной зоны, радиационного загрязнения лесов, угрозы возникновения очагов вредных организмов или пожарной опасности в лесах).

2.2 Фактическая таксационная характеристика лесного насаждения соответствует (не соответствует) таксационному описанию (нужное подчеркнуть). Причины несоответствия:

Ведомость насаждений с выявленными несоответствиями таксационным описаниям приведена в приложении 1 к Акту

2.3 Состояние насаждений:
 с нарушенной устойчивостью (средневзвешенная категория состояния $\geq 1,51 \leq 4,50$)
 с утраченной устойчивостью (средневзвешенная категория состояния $\geq 4,51$)
 устойчивое (средневзвешенная категория состояния $< 1,50$)

2.4. Причины ослабления, повреждения, средневзвешенная категория состояния насаждения: Короед-типограф, СКС-2,62 ослабленные лесные насаждения. Требуется проведение СОМ (ВСП)

Вид пожара	Порода	Состояние корневых лап		Состояние корневой шейки		Высушивание луба		Обугленность древесины более 1/3 высоты ствола	
		процент поврежденных огнем корней	процент деревьев с данным повреждением	Обугленность древесины корневой шейки по окружности (1/4;2/4;3/4;бол)	процент деревьев с данным повреждением	по окружности и (1/4;2/4;3/4; бол); бол 3/4	процент деревьев с данным повреждением	по окружности ствола (менее 1/2; более 1/2)	процент деревьев с данным повреждением
1	2	3	4	5	6	7	8	9	10

2.4.1 Заселено (отработано) стволовыми вредителями:

Вид вредителя	Порода	Встречаемость заселенных деревьев, % от запаса породы	Встречаемость отработанных деревьев, %	Степень заселения лесного насаждения
1	2	3	4	5
Короед-типограф	Ель		47,22%	

2.4.3. Поражено болезнями:

Болезнь/возбудитель	Порода	Встречаемость, % от запаса насаждения	Степень поражения лесного насаждения (слабая, средняя, сильная)
1	2	3	4

2.5. Выборке подлежит от общего запаса насаждения), в том числе: 22,1% деревьев (указывается общий % запаса деревьев, подлежащий рубке.

без признаков ослабления ослабленных сильно ослабленных усыхающих

причины ослабления _____
 причины ослабления _____
 причины ослабления _____
 0,0% причины ослабления _____

свежего сухостоя 0,0%
 свежего ветровала 0,0%
 свежего бурелома 0,0%

старого сухостоя 22,1%
 старого ветровала 0,0%
 старого бурелома 0,0%

2.6. Полнота лесного насаждения после уборки деревьев, подлежащих рубке, составит 0,4

Критическая полнота для данной категории лесных насаждений и преобладающей породы составляет Не лимитируется

ЗАКЛЮЧЕНИЕ к инструментальному обследованию участка.

С целью предотвращения негативных процессов, снижения от их воздействия назначено:

Участковое лесничество	Урочище (дача)	Квартал	Выдел	Площадь выдела, га	Лесопатологический выдел	Площадь лесопатологического выдела, га	Вид мероприятия	Площадь мероприятия, га	Породы	Доля выбираемой древесины по запасу, %	Рекомендуемый срок проведения
1	2	3	4	5	6	7	8	9	10	11	12
Ува-Туклинское		153	12	6,1	1	0,3	СРВ	0,3	Е	22,1%	2024-2025
									П	0,0%	
									С	0,0%	
									Б	0,0%	
									Ос	0,0%	
									Лп	0,0%	
									Л	0,0%	
									Д	0,0%	
									Я	0,0%	
									Кл	0,0%	
									Олс	0,0%	
									Ивд	0,0%	
									Итого:	22,1%	

Ведомость временной пробной площади и абрис участка прилагаются (приложение 2 и 3 к Акту)

РЕКОМЕНДАЦИИ по проведению мероприятий, не относящихся к мероприятиям по предупреждению распространения вредных организмов.

Дата проведения ЛПО 08.04.2024

Дата составления документов 25.04.2024

Исполнитель работ по проведению лесопатологического обследования

Руководитель ГКУ УР "Увинское лесничество"

 Соколов, И.И.

Лесничий Ува-Туклинского участкового лесничества ГКУ УР "Увинское лесничество"

 Пермяков, А.С.

1.1 Субъект Российской Федерации
Лесничество (Лесопарк)
Участковое лесничество
Квартал 153 Выдел 12
Удмуртская Республика
Увинское
Ува-Туклинское
Площадь выдела 6,1
Лесопатологический выдел 1
Площадь лесопатологического выдела 0,3

1.2. Метод перече́та:
сплошной, ленты пере́чета, круговые площадки постоянного радиуса,
реласкопические площадки (нужное подчеркнуть).
Количество лент/площадок 1
Размер временной пробной площади 0,3 га
Размеры площадок (длина*ширина/радиус) 0

1.3. Фактическая таксационная характеристика насаждения:

Состав 4ЕЗС2П1
Б Возраст 80 лет; тип леса КС полнота 0,4
запас на га 220,10 кбм; возобновление 0

1.4. Номер очага вредных организмов _____
Тип очага вредных организмов: эпизодический, хронический (нужное подчеркнуть).
Фаза развития очага вредных организмов: начальная, нарастания численности, собственно вспышка,
кризис (нужное подчеркнуть).

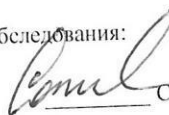
1.5. Причина ослабления, повреждения насаждения и время:
Короед-типограф

Состояние насаждения:


Средневзвешенная категория состояния насаждения: 2,62
1.6. Назначенные мероприятия: СРВ

Исполнитель работ по проведению лесопатологического обследования:

Руководитель ГКУ УР "Увинское лесничество"

 Соколов.И.Е.

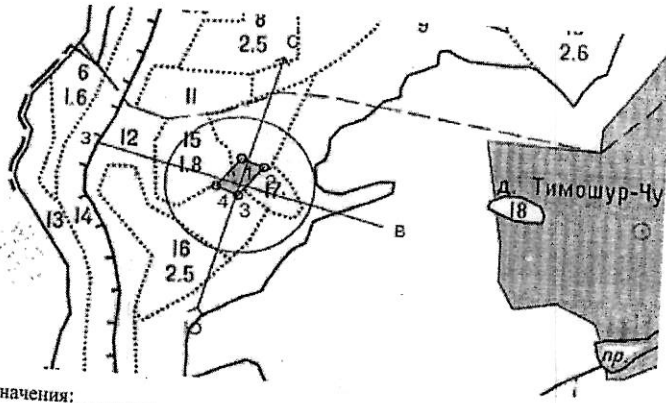
Лесничий Ува-Туклинского участкового лесничества
ГКУ УР "Увинское лесничество"

 Пермяков.А.С.

Дата составления документа 25.01.2024

Абрис участка леса

Масштаб 1:10:0000



Условные обозначения:



№ квартала	№ выдела	№ лесопатологического выдела	Размеры ленты (круговой площадки) перечета					Координаты начала, конца поворотных точек ленты перечета/центров круговых площадок перечета
			№ выдела (площадки)	длина, м	ширина, м	радиус, м	площадь, га	
153	12	1					0,3	

Пространственное размещение лесопатологических выделов (включается в Акт выделении лесопатологических выделов, для указания пространственного расположения поврежденных и погибших насаждений)

Номера точек	Координаты	Длина, м
1-2	56.951106, 51.966929	43
2-3	56.95100, 51.96767	73
3-4	56.950367, 51.967090	43
4-1	56.950519, 51.966403	71

Исполнитель работ по проведению лесопатологического обследования

Руководитель ГКУ УР "Увинское лесничество"

Соколов Соколов, И.Е.

Лесничий Ува-Туклинского участкового лесничества
ГКУ УР "Увинское лесничество"

Пермяков Пермяков, А.С.

Дата составления документа 25.04.2024

Порода: П средневзвешенная категория состояния

Ступени толщины, см	Количество деревьев по категориям состояния, шт.																	Всего	в том числе подлежит рубке, %	
	1	2	3	4	5	5(а,б,в)	5(г,д,е)	18	19	20										
1	2	3	4	5	6	7	8	9	10	11	12	13	14	15	16	17	18	19	20	
8																				
12																				
16																				
20																				
24	2																			
28																				
32																				
36																				
40																				
44																				
48																				
52																				
56																				
60																				
64																				
68																				
72																				
Итого, шт.	2	0	0	2	8	6	0	0	0	0	0	0	0	0	0	0	18			
Итого куб М	1	0	0	1	5	4	0	0	0	0	0	0	0	0	0	0				
Итого, % от записа по поросле	7,8%	0,0%	0,0%	7,8%	45,9%	38,5%	0,0%	0,0%	0,0%	0,0%	0,0%	0,0%	0,0%	0,0%	0,0%	0,0%	100,0%			100,0%

По насаждению: _____ средневзвешенная категория состояния 2,62

Ступени толщины, см	Количество деревьев по категориям состояния, шт.																	Всего	
	1		2		3		4		5		5(а,б,в)			5(г,д,е)			шт./куб.м	в том числе подлежит рубке, %	
	Н	З	Н	З	Н	З	Н	З	Н	З	Н	З	О	Н	З	О			
1	2	3	4	5	6	7	8	9	10	11	12	13	14	15	16	17	18	19	
8	0	0	0	0	0	0	0	0	0	0	0	0	0	0	0	0	0	0	
12	0	0	0	0	0	0	0	0	0	0	0	0	0	0	0	0	0	0	
16	0	0	0	0	0	0	0	0	0	0	0	0	0	0	0	0	0	0	
20	0	0	0	0	0	0	0	0	0	0	0	0	0	0	0	0	0	0	
24	2	0	0	2	5	4	0	0	0	2	0	0	0	0	0	0	2	0,64	
28	0	0	0	0	5	3	0	0	0	2	0	0	0	0	0	2	15	100,0%	
32	0	0	0	0	6	3	0	0	0	3	0	0	0	0	0	3	11	13,3%	
36	2	0	0	0	0	2	0	0	0	1	0	0	0	0	0	0	10	7,84	
40	0	0	0	0	2	0	0	0	0	0	0	0	0	0	0	0	4	9,4	
44	2	0	0	0	1	2	0	0	0	2	0	0	0	0	0	2	4	0,0%	
48	4	0	0	0	0	0	0	0	0	2	0	0	0	0	0	2	4	6,88	
52	4	0	0	0	0	0	0	0	0	0	0	0	0	0	0	0	7	50,0%	
56	3	0	0	0	0	0	0	0	0	2	0	0	0	0	0	2	4	14,18	
60	0	0	0	0	0	0	0	0	0	0	0	0	0	0	0	0	6	8,72	
64	0	0	0	0	0	0	0	0	0	0	0	0	0	0	0	0	3	16,6	
68	0	0	0	0	0	0	0	0	0	0	0	0	0	0	0	0	0	8,94	
72	0	0	0	0	0	0	0	0	0	0	0	0	0	0	0	0	0	0,0%	
Итого, куб. м	35	0	0	1	17	13	0	0	0	19	0	0	0	0	0	19	0	#ДЕЛ/0!	
Итого, % от запаса по породе	40,8%	0,0%	0,0%	1,0%	20,1%	15,9%	0,0%	0,0%	0,0%	22,1%	0,0%	0,0%	0,0%	0,0%	0,0%	22,1%	100,0%	22,1%	

Условные обозначения: Н - не заселено (не поражено, не повреждено), З - заселено стволными вредителями (поражено болезнями, повреждено огнем), О - отработано вредителями.

Увинское лесничество, Ува-Туклинское участковое лесничество,
квартал 153 выдел 12

Фото № 1



56.950367, 51.967090

Дата обследования: 08.04.2024 г.

Фото № 2



56.950519, 51.966403

Дата обследования: 08.04.2024 г.