

УТВЕРЖДАЮ:
Заместитель министра
природных ресурсов и охраны
окружающей среды Удмуртской Республики

Ю.А. Долматов

« 7 » июля 2024 года

Акт
лесопатологического обследования № 2024-24-79
лесных насаждений Якшур - Бодьинского лесничества
Удмуртской Республики

Способ лесопатологического обследования: 1. Визуальный

2. Инструментальный

Участковое лесничество	Урочище (дача)	Квартал	Выдел	Площадь выдела, га	Лесопатологический выдел	Площадь лесопатологического выдела, га
Мукшинское		122	33	8,7		0,8

Лесопатологическое обследование проведено на общей площади: 0,8

Кадастровый номер участка: участок не предоставлен в постоянное (бессрочное) пользование, аренду
(для участков, предоставленных в постоянное(бессрочное) пользование, аренду)

Документ о праве пользования:

(тип документа о праве пользования, дата, номер, вид разрешенного использования лесов)

Инструментальное (детальное) обследование лесных насаждений.

(раздел включается в акт в случае проведения лесопатологического обследования инструментальным способом)

2.1 Лесничество Якшур-Бодьянское Участковое лесничество Мукшинское
Урочище(дача) Квартал 122 Выдел 33

Лесопатологический выдел 1 Площадь лесопатологического выдела 0,8

Наличие ограничений или особенностей участка, влияющих на назначение СОМ:

(отметка о наличии ООПТ, ОЗУ, водоохранной зоны, радиоактивного загрязнения лесов, угрозы возникновения очагов вредных организмов или пожарной опасности в лесах).

Защитные леса : **нет**

ОЗУ: Участки леса вокруг населенных пунктов, садовых товариществ

2.2 Фактическая таксационная характеристика лесного насаждения соответствует (не соответствует) таксационному описанию (нужное подчеркнуть). Причины несоответствия:

Ведомость насаждений с выявленными несоответствиями таксационным описаниям приведена в приложении 1 к Акту

2.3 Состояние насаждений:

с нарушенной устойчивостью (средневзвешенная категория состояния $\geq 1,51 \leq 4,50$)

с утраченной устойчивостью (средневзвешенная категория состояния $\geq 4,51$)

устойчивое (средневзвешенная категория состояния $< 1,50$)

2.4. Причины ослабления, повреждения, средневзвешенная категория состояния насаждения: повреждение стволовыми вредителями, СКС 2,53

Вид пожара	Порода	Состояние корневых лап		Состояние корневой шейки		Высушивание луба		Обугленность древесины более 1/3 высоты ствола	
		процент поврежденных огнем корней	процент деревьев с данным повреждением	Обугленность древесины корневой шейки по окружности (1/4;2/4;3/4;бол)	процент деревьев с данным повреждением	по окружности (1/4;2/4;3/4; бол;3/4	процент деревьев с данным повреждением	по окружности ствола (менее 1/2; более 1/2)	процент деревьев с данным повреждением
1	2	3	4	5	6	7	8	9	10

2.4.1 Заселено (отработано) стволовыми вредителями:

Вид вредителя	Порода	Встречаемость заселенных деревьев, % от запаса породы	Встречаемость отработанных деревьев, % от запаса породы	Степень заселения лесного насаждения (слабая, средняя, сильная)
1	2	3	4	5
стволовые вредители	Е		38,8%	
стволовые вредители	П		41,5%	

2.4.3. Поражено болезнями:

Болезнь/возбудитель	Порода	Встречаемость, % от запаса насаждения	Степень поражения лесного насаждения (слабая, средняя, сильная)
1	2	3	4

2.5. Выборке подлежит 27,8% деревьев (указывается общий % запаса деревьев, подлежащий рубке, от общего запаса насаждения), в том числе:

без признаков ослабления _____ причины ослабления _____
 ослабленных _____ причины ослабления _____
 сильно ослабленных _____ причины ослабления _____
 усыхающих 0,0% причины назначения _____

свежего сухостоя 0,0%
 свежего ветровала 0,0%
 свежего бурелома 0,0%

старого сухостоя 27,8%
 старого ветровала 0,0%
 старого бурелома 0,0%

2.6. Полнота лесного насаждения после уборки деревьев, подлежащих рубке, составит 0,4

Критическая полнота для данной категории лесных насаждений и преобладающей породы составляет не лимитируется

ЗАКЛЮЧЕНИЕ к инструментальному обследованию участка.

С целью предотвращения негативных процессов, снижения от их воздействия назначено:

Участковое лесничество	Урочище (дача)	Квартал	Выдел	Площадь выдела, га	Лесопатологический выдел	Площадь лесопатологического выдела, га	Вид мероприятия	Площадь мероприятия, га	Породы	Доля выбираемой древесины по запасу, %	Рекомендуемый срок проведения мероприятия
1	2	3	4	5	6	7	8	9	10	11	12
Мукшинское		122	33	8,7	1	0,8	ВСР	0,8	Е	23,0%	2024-2025
									П	4,8%	
									С	0,0%	
									Б	0,0%	
									Ос	0,0%	
									ЛП	0,0%	
									Л	0,0%	
									Д	0,0%	
									Я	0,0%	
									Кл	0,0%	
									Олс	0,0%	
									Ивд	0,0%	
Итого:										27,8%	

Ведомость временной пробной площади и абрис участка прилагаются (приложение 2 и 3 к Акту)

РЕКОМЕНДАЦИИ по проведению мероприятий, не относящихся к мероприятиям по предупреждению распространения вредных организмов. после окончания выборочной санитарной рубки обеспечить проведение мероприятий по восстановлению леса в соответствии с правилами лесовосстановления, соблюдать утвержденные в установленном порядке правила пожарной безопасности в лесах.

Дата проведения ЛПО 05.04.2024

Исполнитель работ по проведению лесопатологического обследования:

Руководитель ГКУ УР "Якшур - Бодьинское лесничество"

Перевозчиков В.Н.

Инженер ОЗЛ ГКУ УР "Якшур - Бодьинское лесничество"

Воронцова Е.В.

Участковый лесничий Мукшинского участкового лесничества ГКУ УР "Якшур - Бодьинское лесничество"

Эсенкулов И.И.

Дата составления документов: 25.04.2024

Телефон 8 (3412) 22-16-64

ВРЕМЕННАЯ ПРОБНАЯ ПЛОЩАДЬ № 1

1.1. Субъект Российской Федерации	Удмуртская Республика	Лесничество Якшур - Бодьинское		
Участковое лесничество	Мукшинское			
Квартал	122	Выдел 33	Площадь выдела	8,7
Лесопатологический выдел	1	Площадь лесопатологического выдела		0,8

1.2. Метод перече́та:

сплошной, ленты пере́чета, круговые площадки постоянного радиуса, реласкопические площадки (нужное подчеркнуть).

Количество лент/площадок 1 шт. Размеры площадок (длина*ширина/радиус) ___ м

Размер временной пробной площади 0,8 га

1.3. Фактическая таксационная характеристика насаждения:

Состав	5Е2С1П2Б+ОС	Возраст	90 лет;	тип леса	ЕКС полнота	0,4
запас на га	261	кбм;	возобновление	7ЕЗП (25) 4 м, 2.5 тыс.шт/га, благонадежный		

1.4. Номер очага вредных организмов _____

Тип очага вредных организмов: эпизодический, хронический (нужное подчеркнуть).

Фаза развития очага вредных организмов: начальная, нарастания численности, собственно вспышка, кризис (нужное подчеркнуть).

1.5. Причина ослабления, повреждения насаждения и время:

стволовыми вредителями, 2022-2023 года повреждения

Состояние насаждения: сильно ослабленное лесное насаждение

Средневзвешенная категория состояния насаждения: 2,53

1.6. Назначенные мероприятия: ВСР

Исполнитель работ по проведению лесопатологического обследования:

Руководитель ГКУ УР "Якшур - Бодьинское лесничество"

Перевозчиков В.Н.

Инженер ОЗЛ ГКУ УР "Якшур - Бодьинское лесничество"

Воронцова Е.В.

Участковый лесничий Мукшинского участкового лесничества
ГКУ УР "Якшур - Бодьинское лесничество"

Эсенкулов И.И.

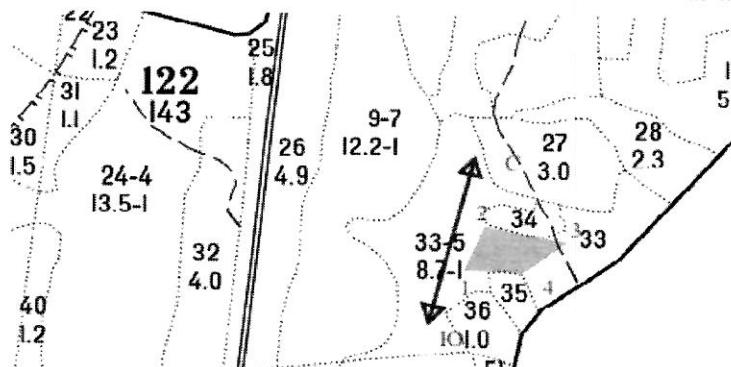
Дата составления документа: 25.04.2024

Телефон 8 (3412) 22-16-64

Абрис участка леса

Якшур - Бодыньское лесничество, Мукшинское участковое лесничество,
квартал 122, выдел 33, площадь 0,80

Масштаб 1: 10000



№ квартала	№ выдела	№ лесопатологического выдела	Размер ленты (круговой площадки) перече́та				Координаты начала, конца поворотных точек лент	Координаты центров круговых площадок перече́та
			длина, м	ширина, м	радиус, м	площадь, га		
122	33	1				0,80		

Пространственное размещение лесопатологических выделов

(включается в Акт выделении лесопатологических выделов, для указания пространственного расположения поврежденных и погибших насаждений)

Номера точек	Координаты		Длина, м
	Широта	Долгота	
1-2	57.18553	53.39334	120
2-3	57.18626	53.39428	95
3-4	57.18587	53.39609	110
4--1	57.18536	53.39510	90

Исполнитель работ по проведению лесопатологического обследования:

Руководитель ГКУ УР "Якшур - Бодыньское лесничество"

Инженер ОЗЛ ГКУ УР "Якшур - Бодыньское лесничество"

Участковый лесничий Мукшинского участкового лесничества
ГКУ УР "Якшур - Бодыньское лесничество"

Дата составления документа: 25.04.2024
Телефон 8 (3412) 22-16-64

Перевозчиков В.Н.

Воронцова Е.В.

Эсенкулов И.И.

ВЕДОМОСТЬ ПЕРЕЧЕТА ДЕРЕВЬЕВ
(для сплошного, ленточного и перечета на круговых площадках постоянного радиуса)

Порода: **Е** средневзвешенная категория состояния 3,13

Ступени толщины, см	Количество деревьев по категориям состояния, шт.																Всего		в том числе подлежит рубке, %	
	1		2		3		4		5		5(а.б.в)			5(г.д.е)			шт./куб.м	20		
	Н	З	Н	З	Н	З	Н	З	Н	З	Н	З	О	Н	З	О				
1	2	3	4	5	6	7	8	9	10	11	12	13	14	15	16	17	18	19	20	
8										0	0	0	0	0	0	0	0	0	0	#ДЕЛ/0!
12										0	0	0	0	0	0	0	0	0	0	#ДЕЛ/0!
16	1									0	4	0	0	0	0	0	4	5	0,8	80,00%
20	4									0	3	0	0	0	0	0	7	14	6,44	50,00%
24	7									0	7	0	0	0	0	0	3	7	2,03	42,86%
28	18		14		9					0	7	0	0	0	0	0	7	48	32,64	14,58%
32	9		8		7					0	8	0	0	0	0	0	8	32	30,08	25,00%
36	7		6		5					0	9	0	0	0	0	0	9	27	33,75	33,33%
40	3		4		3					0	7	0	0	0	0	0	7	17	27,2	41,18%
44			1		3					0	6	0	0	0	0	0	6	10	21,4	60,00%
48					1					0	2	0	0	0	0	0	2	3	7,26	66,67%
52										0	2	0	0	0	0	0	2	2	5,8	100,00%
56										0	1	0	0	0	0	0	1	1	3,41	100,00%
60										0	0	0	0	0	0	0	0	0	0	#ДЕЛ/0!
64										0	0	0	0	0	0	0	0	0	0	#ДЕЛ/0!
68										0	0	0	0	0	0	0	0	0	0	#ДЕЛ/0!
72										0	0	0	0	0	0	0	0	0	0	#ДЕЛ/0!
Итого, шт.	49	0	33	0	28	0	0	0	0	56	0	0	0	0	0	56	166			
Итого, куб. м	39	0	33	0	33	0	0	0	0	66	0	0	0	0	0	66		171		66
Итого, % от запаса по породе	22,7%	0,0%	19,4%	0,0%	19,1%	0,0%	0,0%	0,0%	0,0%	38,8%	0,0%	0,0%	0,0%	0,0%	0,0%	38,8%	100,0%			38,84%

Порода: **П** средневзвешенная категория состояния 3,26

Ступени толщины, см	Количество деревьев по категориям состояния, шт.																Всего		в том числе подлежит рубке, %	
	1		2		3		4		5		5(а.б.в)			5(г.д.е)			шт./куб.м	20		
	Н	З	Н	З	Н	З	Н	З	Н	З	Н	З	О	Н	З	О				
1	2	3	4	5	6	7	8	9	10	11	12	13	14	15	16	17	18	19	20	
8										0	0	0	0	0	0	0	0	0	0	#ДЕЛ/0!
12	1									0	0	0	0	0	0	0	1	0,08	0,00%	
16	9									0	2	0	0	0	0	0	2	11	1,76	18,18%
20	5									0	4	0	0	0	0	0	4	9	2,52	44,44%
24	4		6		4					0	7	0	0	0	0	0	7	21	9,24	33,33%
28	2		4		3					0	6	0	0	0	0	0	6	15	9,6	40,00%
32			2		2					0	5	0	0	0	0	0	5	9	7,74	55,56%
36					1					0	1	0	0	0	0	0	1	2	2,2	50,00%
40										0	0	0	0	0	0	0	0	0	0	#ДЕЛ/0!
44										0	0	0	0	0	0	0	0	0	0	#ДЕЛ/0!
48										0	0	0	0	0	0	0	0	0	0	#ДЕЛ/0!
52										0	0	0	0	0	0	0	0	0	0	#ДЕЛ/0!
56										0	0	0	0	0	0	0	0	0	0	#ДЕЛ/0!
60										0	0	0	0	0	0	0	0	0	0	#ДЕЛ/0!
64										0	0	0	0	0	0	0	0	0	0	#ДЕЛ/0!
68										0	0	0	0	0	0	0	0	0	0	#ДЕЛ/0!
72										0	0	0	0	0	0	0	0	0	0	#ДЕЛ/0!
Итого, шт.	21	0	12	0	10	0	0	0	0	25	0	0	0	0	0	25	68			
Итого, куб. м	6	0	7	0	7	0	0	0	0	14	0	0	0	0	0	14		33		14
Итого, % от запаса по породе	18,0%	0,0%	20,9%	0,0%	19,6%	0,0%	0,0%	0,0%	0,0%	41,5%	0,0%	0,0%	0,0%	0,0%	0,0%	41,5%	100,0%			41,5%

Ступени толщины, см	Количество деревьев по категориям состояния, шт.																Всего		в том числе подлежит рубке, %
	1		2		3		4		5		5(а.б.в)			5(г.д.е)					
	Н	З	Н	З	Н	З	Н	З	Н	З	Н	З	О	Н	З	О			
1	2	3	4	5	6	7	8	9	10	11	12	13	14	15	16	17	18	19	
8	0	0	0	0	0	0	0	0	0	0	0	0	0	0	0	0	0	0	
12	1	0	0	0	0	0	0	0	0	0	0	0	0	0	0	0	1	0,08	
16	15	0	0	0	0	0	0	0	0	6	0	0	0	0	0	0	6	21	
20	39	0	0	0	0	0	0	0	0	7	0	0	0	0	0	0	7	46	
24	53	0	8	0	4	0	0	0	0	14	0	0	0	0	0	0	14	79	
28	40	0	22	0	16	0	0	0	0	13	0	0	0	0	0	0	13	91	
32	15	0	13	0	12	0	0	0	0	13	0	0	0	0	0	0	13	53	
36	10	0	9	0	8	0	0	0	0	10	0	0	0	0	0	0	10	37	
40	4	0	7	0	6	0	0	0	0	7	0	0	0	0	0	0	7	24	
44	0	0	2	0	6	0	0	0	0	6	0	0	0	0	0	0	6	14	
48	0	0	0	0	1	0	0	0	0	2	0	0	0	0	0	0	2	3	
52	0	0	0	0	0	0	0	0	0	2	0	0	0	0	0	0	2	2	
56	0	0	0	0	0	0	0	0	0	1	0	0	0	0	0	0	1	1	
60	0	0	0	0	0	0	0	0	0	0	0	0	0	0	0	0	0	0	
64	0	0	0	0	0	0	0	0	0	0	0	0	0	0	0	0	0	0	
68	0	0	0	0	0	0	0	0	0	0	0	0	0	0	0	0	0	0	
72	0	0	0	0	0	0	0	0	0	0	0	0	0	0	0	0	0	0	
Итого, куб. м	96	0	56	0	57	0	0	0	0	80	0	0	0	0	0	0	80	289	
запаса по породе	33,1%	0,0%	19,5%	0,0%	19,7%	0,0%	0,0%	0,0%	0,0%	27,8%	0,0%	0,0%	0,0%	0,0%	0,0%	0,0%	27,8%	100,0%	

Условные обозначения: Н - не заселено (не поражено, не повреждено), З - заселено
стволовыми вредителями (поражено болезнями, повреждено огнем), О - отработано вредителями.

Квартал 122, выдел 33, Мукшинское уч. лесничество, Якшур-Бодьинского лесничества

Фото № 1



N57.18553 E 53.39334

Дата обследования: 05.04.2024 г.

Фото № 2



N 57.18626 E 53.39428

Дата обследования: 05.04.2024 г.

Фото № 3



N 57.18587 E 53.39609

Дата обследования: 05.04.2024 г.