

УТВЕРЖДАЮ:
Заместитель министра
природных ресурсов и охраны
окружающей среды Удмуртской Республики
Ю.А. Долматов
«18» сентября 2024 года

Акт
лесопатологического обследования № 2024-10-568
лесных насаждений Камбарского лесничества
Удмуртской Республики

Способ лесопатологического обследования: 1. Визуальный

2. Инструментальный

Участковое лесничество	Урочище (дача)	Квартал	Выдел	Площадь выдела, га	Лесопатологический выдел	Площадь лесопатологического выдела, га
без деления		350	3	18,7		
					1	18,7

Лесопатологическое обследование проведено на общей площади:

18,7

Кадастровый номер участка: участок не предоставлен в постоянное (бессрочное) пользование, аренду
(для участков, предоставленных в постоянное(бессрочное) пользование, аренду)

Документ о праве пользования:

(тип документа о праве пользования, дата, номер, вид разрешенного использования лесов)

Инструментальное (детальное) обследование лесных насаждений.
(раздел включается в акт в случае проведения лесопатологического обследования инструментальным способом)

2.1 Лесничество
Урочище(дача)

Камбарского
Квартал

Участков лесничество
350 Выдел 3

без деления

Лесопатологический выдел

1

Площадь лесопатологического выдела

18,7

Наличие ограничений или особенностей участка, влияющих на назначение СОМ:
ОЗУ: памятник природы

(отметка о наличии ООПГ, ОЗУ, водоохранной зоны,
радиоактивного загрязнения лесов, угрозы возникновения очагов вредных организмов или пожарной опасности в лесах).

2.2 Фактическая таксационная характеристика лесного насаждения соответствует (не соответствует)
таксационному описанию (нужное подчеркнуть). Причины несоответствия:

Ведомость насаждений с выявленными несоответствиями таксационным описаниям
приведена в приложении 1 к Акту

2.3 Состояние насаждений:

с нарушенной устойчивостью (средневзвешенная категория состояния $\geq 1,51 \leq 4,50$)

с утраченной устойчивостью (средневзвешенная категория состояния $\geq 4,51$)

устойчивое (средневзвешенная категория состояния $< 1,50$)

2.4. Причины ослабления, повреждения, средневзвешенная категория состояния насаждения:
повреждение стволовыми вредителями, погодные условия СКК 2,53

Вид пожара	Порода	Состояние корневых лап		Состояние корневой шейки		Высушивание луба		Обугленность древесины более 1/3 высоты ствола	
		процент поврежденных огнем корней	процент деревьев с данным повреждением	Обугленность древесины корневой шейки по окружности (1/4; 2/4; 3/4; бол)	процент деревьев с данным повреждением	по окружности (1/4; 2/4; 3/4; бол); болн 3/4	процент деревьев с данным повреждением	по окружности ствола (менее 1/2; болс 1/2)	процент деревьев с данным повреждением
1	2	3	4	5	6	7	8	9	10

2.4.1 Заселено (отработано) стволовыми вредителями:

Вид вредителя	Порода	Встречаемость заселенных деревьев, % от запаса породы	Встречаемость отработанных деревьев, % от запаса породы	Степень заселения лесного насаждения (слабая, средняя, сильная)
1	2	3	4	5
стволовые вредители	С		4,9%	
стволовые вредители	Е		5,9%	
стволовые вредители	П		52,7%	сильная

2.4.3. Поражено болезнями:

Болезнь/возбудитель	Порода	Встречаемость, % от запаса насаждения	Степень поражения лесного насаждения (слабая, средняя, сильная)
1	2	3	4
ЛОТ	Ос	27,5%	
трутовик ложный	Б	1,70%	средняя

2.5. Выборке подлежит от общего запаса насаждения), в том числе:
 без признаков ослабления
 ослабленных
 сильно ослабленных
 усыхающих
 свежего сухостоя
 свежего ветровала
 свежего бурелома
 старого сухостоя
 старого ветровала
 старого бурелома

5,7%

деревьев (указывается общий % запаса деревьев, подлежащий рубке,

причины ослабления _____
 причины ослабления _____
 причины ослабления _____
 причины ослабления п.42 Приказа Минприроды РФ № 912 от 09.11.2020

0,8%
 0,2%
 0,3%
 0,1%
 3,7%
 0,6%
 0,0%

2.6. Полнота лесного насаждения после уборки деревьев, подлежащих рубке, составит

0,7

Критическая полнота для данной категории лесных насаждений и преобладающей породы составляет

не лимитируется

ЗАКЛЮЧЕНИЕ к инструментальному обследованию участка.

С целью предотвращения негативных процессов, снижения от их воздействия назначено:

Участковое лесничество	Урочище (дача)	Квартал	Выдел	Площадь выдела, га	Лесопатологический выдел	Площадь лесопатологического выдела, га	Вид мероприятия	Площадь мероприятия, га	Породы	Доля выбираемой древесины по запасу, %	Рекомендуемый срок проведения мероприятия
1	2	3	4	5	6	7	8	9	10	11	12
без деления		350	3	18,7	1	18,7	ВСП	18,7	Е	1,5%	2024
									П	0,1%	
									С	2,8%	
									Б	0,1%	
									Ос	1,1%	
									Лп	0,0%	
									Л	0,0%	
									Д	0,0%	
									Я	0,0%	
									Кл	0,0%	
									Олс	0,0%	
									Ивд	0,0%	
									Итого:	5,7%	

Ведомость временной пробной площади и абрис участка прилагаются (приложение 2 и 3 к Акту)

РЕКОМЕНДАЦИИ:

после окончания выборочной санитарной рубки обеспечить проведение мероприятий по восстановлению леса в соответствии с правилами лесовосстановления,

соблюдать утвержденные в установленном порядке правила пожарной безопасности в лесах.

Дата проведения лесопатологического обследования: 29.08.2024г.

Исполнитель работ по проведению лесопатологического обследования:

Руководитель ГКУ УР "Камбарское лесничество"

Заместитель руководителя ГКУ УР "Камбарское лесничество"

Инженер по лесопользованию ГКУ УР "Камбарское лесничество"

Дата составления документов 12.09.2024г.

Латыпов Р.В.
 Косолапова Т.А.
 Мартюшева О.Б.

Телефон 8 (34153) 3-06-06

Субъект Российской Федерации Удмуртская Республика
 Лесничество Камбарское
 Участковое лесничество без деления

Ведомость участков леса с выявленными несоответствиями таксационным описаниям

Приложение 1
 к Акту лесопатологического обследования
 Угряженному Приказом
 Минприроды России
 от 09.11.2020 № 910

1	2	3	4	5	6	7	8	9	10	Таксационная характеристика										20	21
										11	12	13	14	15	16	17	18	19			
Источники данных	Год проведения лесоустройства	Номер квартала	Номер выдела	Площадь выдела, га	Целевое назначение лесов	Категория защитных лесов	ОЗУ	Номер лесопатологического выдела	Площадь лесопатологического выдела, га	состав	порода	возраст, лет	средняя высота, м	средний диаметр, см	тип леса	полнота	бонитет	запас, куб. м/га	количество, шт.	Общая площадь, га	
ТО	2021	350	3	18,7	защитные	расположенные на землях лесного фонда и землях иных категорий, выделяемые в лесу	памятник природы	1	18,7	7С1ЛПЕ1Б	С	145	27	36	Спш	0,7	2	320			
Ф	2024	350	3	18,7	Защитные	расположенные в зеленых зонах (леса, расположенные на землях лесного фонда и землях иных категорий, выделяемые в лесу)	памятник природы	1	18,7	6С2Е1Б1Лп+Л+Ос	С	145	27	40	Спш	0,7	2	339	4	1,6	
										5С3Е2Ос	С						17				

Условные обозначения:

ТО - таксационные описания
 Исполнитель работ по проведению лесопатологического обследования:
 Руководитель ГКУ УР "Камбарское лесничество"
 Заместитель руководителя ГКУ УР "Камбарское лесничество"

Ф - фактическая характеристика лесного насаждения

Инженер по лесопользованию ГКУ УР "Камбарское лесничество"
 Дата составления документа: 12.09.2024г.

Лавылов Р.В.
 Косолапова Т.А.
 Мартюшева О.Б.
 Телефон 8 (34153) 3-06-06

Результаты проведения лесополосно-лесного обследования в лесных насаждениях
за август 2024 г.

Субъект Российской Федерации: Удмуртская Республика без деления
Участковое лесничество: Камбарского
Деличество: Камбарского

№ п/п	№ уч. участка	№ уч. насаждения	Категория назначения лесов	Категория защитных лесов	Площадь участка, га	№ уч. насаждения	Площадь лесополосно-ленточного участка, га	состав	Таксационная характеристика лесного насаждения										Число деревьев на квадратной пробной площадке, шт	Распределение деревьев по категориям состояния, % от запаса												Подзаказ рубев, % от запаса	Наименование мероприятия				
									высота, м	возраст	средняя высота, м	средний диаметр, м	тип леса	полнота	бонитет	запас, куб. м/га	осажденные			слабо ослабленные			умеренно ослабленные			сильно ослабленные			свежий валежник					свежий сухой валежник			старый валежник
1	2	3	4	5	6	7	8	9	10	11	12	13	14	15	16	17	18	19	20	21	22	23	24	25	26	27	28	29	30	31	32	33	34	35	36		
350	3	18,7	защитные	лесополосно-ленточный	1	18,7	6С2ЕВ1лн+Д+Ос	Е	Б	145	27	40	Слт	2	339	149	2,2%	0,0%	58,3%	0,0%	33,7%	0,0%	0,0%	0,0%	0,0%	1,2%	0,0%	0,0%	2,5%	0,0%	0,0%	0,0%	5,9%	300	лес		
				расположены в лесных зонах (леса, расположенные на землях лесного фонда и землях категорий, выделяемых в целях обеспечения защиты населения от воздействия				С	П					0,7		3	0,0%	0,0%	0,0%	47,3%	0,0%	0,0%	0,0%	0,0%	0,0%	0,0%	0,0%	52,7%	0,0%	0,0%	0,0%	0,0%	300	лес			
								Ос	Б	88%	83,2%	0,0%	0,0%	6,3%		201	12,9%	0,0%	42,3%	0,0%	38,7%	0,0%	1,1%	0,0%	0,0%	0,0%	0,0%	4,3%	0,0%	0,0%	0,0%	0,0%	823	лес			
								Лп	Ос	145	27	40	Слт	2		47	0,0%	0,0%	8,8%	0,0%	83,2%	0,0%	6,3%	0,0%	0,0%	0,0%	0,0%	1,7%	0,0%	0,0%	0,0%	0,0%	823	лес			
								Д	Ос	145	27	40	Слт	2		6	0,0%	0,0%	0,0%	0,0%	0,0%	0,0%	0,0%	72,5%	0,0%	0,0%	0,0%	27,5%	0,0%	0,0%	0,0%	0,0%	356	лес			
								Я	Ос	145	27	40	Слт	2		50	0,0%	0,0%	27,7%	0,0%	70,3%	0,0%	1,9%	0,0%	0,0%	0,0%	0,0%	0,0%	0,0%	0,0%	0,0%	0,0%	358	лес			
								Кл	Ос	145	27	40	Слт	2		6	0,0%	0,0%	79,9%	0,0%	20,1%	0,0%	0,0%	0,0%	0,0%	0,0%	0,0%	0,0%	0,0%	0,0%	0,0%	0,0%	0,0%	0,0%	0,0%	0,0%	0,0%
								Ос	Ос	145	27	40	Слт	2		0	0,0%	0,0%	0,0%	0,0%	0,0%	0,0%	0,0%	0,0%	0,0%	0,0%	0,0%	0,0%	0,0%	0,0%	0,0%	0,0%	0,0%	0,0%	0,0%	0,0%	0,0%
								Ив/Д	Ив/Д	145	27	40	Слт	2		0	0,0%	0,0%	0,0%	0,0%	0,0%	0,0%	0,0%	0,0%	0,0%	0,0%	0,0%	0,0%	0,0%	0,0%	0,0%	0,0%	0,0%	0,0%	0,0%	0,0%	0,0%
								Всего								462	7,8%	0,0%	45,6%	0,0%	41,0%	0,0%	1,3%	0,8%	0,2%	0,3%	0,1%	3,7%	0,0%	0,0%	0,0%	0,0%	5,7%	18,7	лес		

Условные обозначения: Н - деревья не подлежат рубев; Р - деревья подлежат рубев
Исполнитель работ по проведению лесополосно-лесного обследования: Латышев Р.В.
Руководитель ГКУ УР "Камбарское лесничество" Косламова Т.А.
Заместитель руководителя ГКУ УР "Камбарское лесничество" Мартынов О.Б.
Инспектор по лесопользованию ГКУ УР "Камбарское лесничество" Мартынов О.Б.
Дата составления документов: 12.09.2024 г. Телефон: 8 (34153) 3-06-06

Временная пробная площадь № 1

1.1. Субъект Российской Федерации	Удмуртская Республика	Лесничество	Камбарского
Участковое лесничество	без деления		
Квартал	350	Выдел	3
Лесопатологический выдел	1	Площадь выдела	18,7
		Площадь лесопатологического выдела	18,7

1.2. Метод перече́та:
сплошной, ленты пере́чета, круговые площадки постоянного радиуса,
реласкопические площадки (нужное подчеркнуть).
Количество лент/площадок 4 шт. Размеры площадок (длина*ширина/радиус) 150*10;280*15;390*15;420*10м
Размер временной пробной площади 1,6 га

1.3. Фактическая таксационная характеристика насаждения:

Состав	6С2Е1Б1Л				
	п+Л+Ос	Возраст	145 лет;	тип леса	Слп полнота 0,7
запас на га	357	кбм;	возобновление	0	

1.4. Номер очага вредных организмов _____
Тип очага вредных организмов: эпизодический, хронический (нужное подчеркнуть).
Фаза развития очага вредных организмов: начальная, нарастания численности, собственно вспышка,
кризис (нужное подчеркнуть).

1.5. Причина ослабления, повреждения насаждения и время:
повреждение стволовыми вредителями, погодные условия, 2019- 2023 год

Состояние насаждения: сильно ослабленное лесное насаждение

Средневзвешенная категория состояния насаждения: 2,53

1.6. Назначенные мероприятия: ВСП

Исполнитель работ по проведению лесопатологического обследования:

Руководитель ГКУ УР "Камбарское лесничество"

Латыпов Р.В.

Заместитель руководителя ГКУ УР "Камбарское лесничество"

Косолапова Т.А.

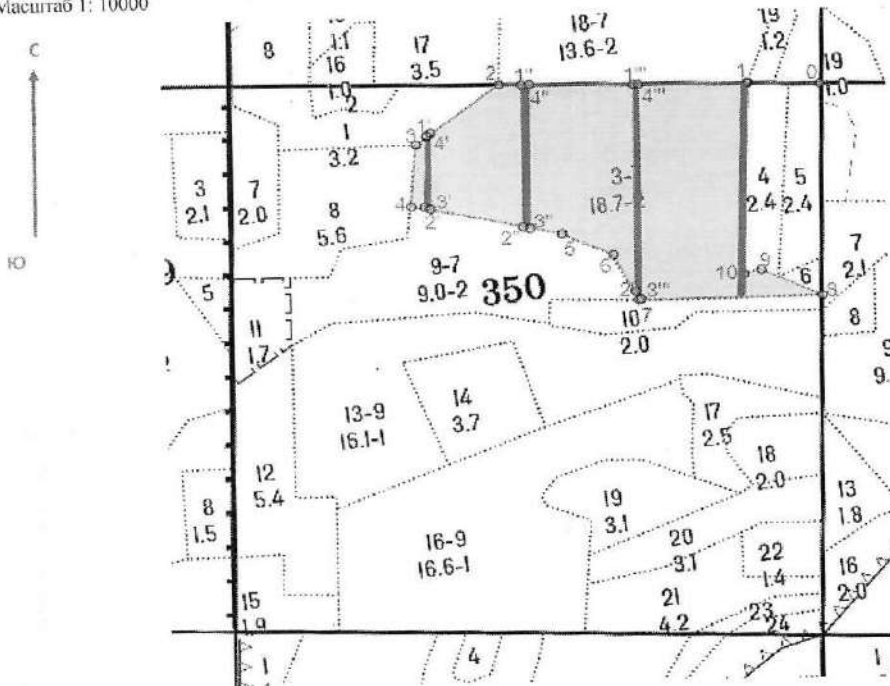
Инженер по лесопользованию ГКУ УР "Камбарское лесничество"

Мартюшева О.Б.

Дата составления документа: 12.09.2024 г.

Абрис участка леса

Масштаб 1:10000



№ квартала	№ выдела	№ лесопатологического выдела	Размер ленты (круговой площадки) перечета				Координаты начала, конца поворотных точек лент перечета/центров круговых площадок перечета	
			длина, м	ширина, м	радиус, м	площадь, га		
350	3	1	150	10		0,15	56.27428° 54.29699°	56.27296° 54.29652°
			280	15		0,42	56.27491° 54.29993°	56.27240° 54.29891°
			390	15		0,59	56.27464° 54.30281°	56.27114° 54.30178°
			420	10		0,42	56.27432° 54.30607°	56.27069° 54.30459°

Пространственное размещение лесопатологических выделов
(включается в Акт выделении лесопатологических выделов, для указания пространственного расположения поврежденных и погибших насаждений)

Номера точек	Румбы	Длина, м	Координаты	Номера точек	Румбы	Длина, м	Координаты
0-1	30°	125		6-7	30°	100	
1-2	30°	440		7-8	30°	320	
2-3	30°	185		8-9	30°	120	
3-4	30°	120		9-10	30°	30	
4-5	30°	270		10-1	30°	370	
5-6	30°	100					


Исполнитель работ по проведению лесопатологического обследования:

Руководитель ГКУ УР "Камбарское лесничество"

Заместитель руководителя ГКУ УР "Камбарское лесничество"

Инженер по лесопользованию ГКУ УР "Камбарское лесничество"

Дата составления документа 12.09.2024г.

 Латыпов Р.В.

Косолапова Т.А.

Мартюшева О.Б.

Ступени толщины, см	Количество деревьев по категориям состояния, шт.																	Всего		в том числе подлежит рубке, %		
	1	2	3	4	5	5(а.б.в)	5(г.д.е)	5(ж.з.и)	5(к.л.м)	5(н.п.р)	5(с.т.ф)	5(х.ц.ч)	5(ш.щ.шх)	5(шх.щх.шхх)	5(шхх.щхх.шххх)	5(шххх.щххх.шхххх)	шт./кв.м	шт.				
1	Н	2	3	Н	3	Н	3	Н	3	Н	3	Н	3	Н	3	Н	3	О	0	0	#ДЕЛ/01	
8																			0	0	0	#ДЕЛ/01
12																			0	0	0	#ДЕЛ/01
16																			0	0	0	#ДЕЛ/01
20																			0	1	1	100,00%
24																			0	1	1	100,00%
28						1													0	1	0,61	0,00%
32																			0	0	0	#ДЕЛ/01
36																			0	0	0	#ДЕЛ/01
40																			0	0	0	#ДЕЛ/01
44																			0	0	0	#ДЕЛ/01
48																			0	0	0	#ДЕЛ/01
52																			0	0	0	#ДЕЛ/01
56																			0	0	0	#ДЕЛ/01
60																			0	0	0	#ДЕЛ/01
64																			0	0	0	#ДЕЛ/01
68																			0	0	0	#ДЕЛ/01
72																			2	3	0	#ДЕЛ/01
Итого, шт.	0	0	0	0	0	1	0	0	0	0	2	0	0	0	0	0	0	0	1	1	0	#ДЕЛ/01
Итого, куб. м	0	0	0	0	0	1	0	0	0	0	1	0	0	0	0	0	0	0	0	0	0	#ДЕЛ/01
Итого, % от запаса по породе	0,0%	0,0%	0,0%	0,0%	0,0%	47,3%	0,0%	0,0%	0,0%	0,0%	52,7%	0,0%	0,0%	0,0%	0,0%	0,0%	0,0%	0,0%	52,7%	100,0%	0	100,0%

Ступени толщины, см	Количество деревьев по категориям состояния, шт.																	Всего		В том числе подлежит рубс. %
	1	2	3	4	5	5(а.б.в)			5(г.д.е)			18	19	20						
1	Н	3	Н	3	Н	3	Н	3	О	Н	3	О	шт./куб.м	19	20					
8					0	0	0	0	0	0	0	0	0	0	0	#ДЕЛ/01				
12					0	0	0	0	0	0	0	0	0	0	0	#ДЕЛ/01				
16					0	0	0	0	0	0	0	0	0	0	0	#ДЕЛ/01				
20		6		19	0	0	0	0	0	0	0	0	25	7.5	0					
24		5	4	7	0	0	0	0	0	0	0	0	13	5.85	0					
28			4	6	0	0	0	0	0	0	0	0	10	6.4	0					
32				1	0	0	0	0	0	0	0	0	1	0.85	0					
36					0	0	0	0	0	0	0	0	0	0	0	#ДЕЛ/01				
40					0	0	0	0	0	0	0	0	0	0	0	#ДЕЛ/01				
44					0	0	0	0	0	0	0	0	0	0	0	#ДЕЛ/01				
48					0	0	0	0	0	0	0	0	0	0	0	#ДЕЛ/01				
52					0	0	0	0	0	0	0	0	0	0	0	#ДЕЛ/01				
56					0	0	0	0	0	0	0	0	0	0	0	#ДЕЛ/01				
60			1		0	0	0	0	0	0	0	0	1	3.22	0	#ДЕЛ/01				
64					0	0	0	0	0	0	0	0	0	0	0	#ДЕЛ/01				
68					0	0	0	0	0	0	0	0	0	0	0	#ДЕЛ/01				
72					0	0	0	0	0	0	0	0	0	0	0	#ДЕЛ/01				
Итого, шт.	0	15	0	34	0	0	1	0	0	0	0	0	50							
Итого, куб. м	0	7	0	17	0	0	0	0	0	0	0	0	24							
Итого, % от запаса по породе	0.0%	0.0%	27.7%	0.0%	70.4%	0.0%	1.9%	0.0%	0.0%	0.0%	0.0%	0.0%	100.0%			0.0%				

Камбарское лесничество

Квартал 350 выдел 3

Фото № 1



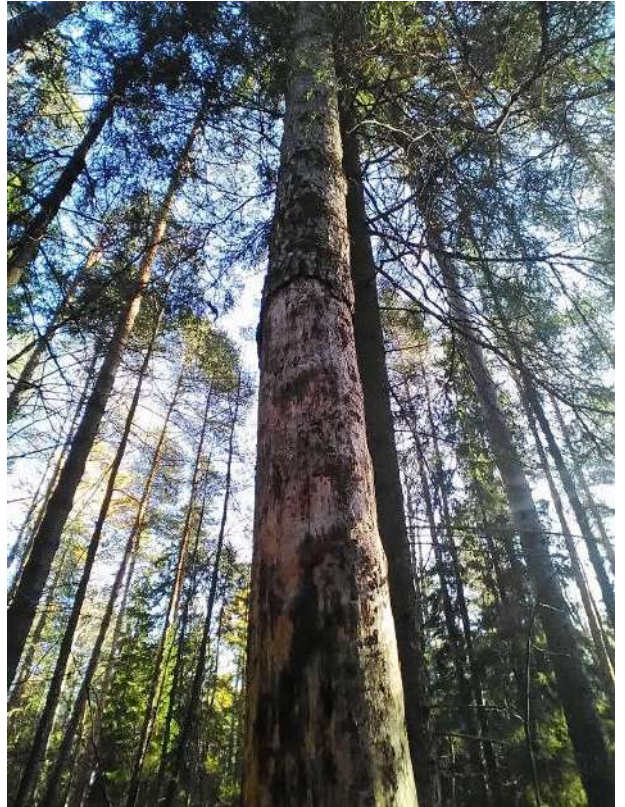
Фото №2



Фото №3



Фото №4



Координаты: 56.27428° с.ш., 54.29699° в.д.

Дата обследования: 29.08.2024 г.