

УТВЕРЖДАЮ:
Заместитель министра
природных ресурсов и охраны
окружающей среды Удмуртской Республики
Ю.А. Долматов
«18» сент. 2024 года

Акт
лесопатологического обследования № 2024-8-566
лесных насаждений Завьяловского лесничества
Удмуртской Республики

Способ лесопатологического обследования: 1. Визуальный

2. Инструментальный



Участковое лесничество	Урочище (дача)	Квартал	Выдел	Площадь выдела, га	Лесопатологический выдел	Площадь лесопатологического выдела, га
Пригородное	-	65	17	4,3		
					1	0,2

Лесопатологическое обследование проведено на общей площади:

0,2

Кадастровый номер участка:

(для участков, предоставленных в постоянное(бессрочное) пользование, аренду)

Документ о праве пользования:

(тип документа о праве пользования, дата, номер, вид разрешенного использования лесов)

Инструментальное (детальное) обследование лесных насаждений.
(раздел включается в акт в случае проведения лесопатологического обследования инструментальным способом)

2.1 Лесничество Урочище(дача) Завьяловское Квартал Участковое лесничество 65 Выдел 17 Пригородное
Лесопатологический выдел 1 Площадь лесопатологического выдела 0,2

Наличие ограничений или особенностей участка, влияющих на назначение СОМ:

(отметка о наличии ООПТ, ОЗУ, водоохранной зоны, радиационного загрязнения лесов, угрозы возникновения очагов вредных организмов или пожарной опасности в лесах).

2.2 Фактическая таксационная характеристика лесного насаждения соответствует (не соответствует) таксационному описанию (нужное подчеркнуть). Причины несоответствия:

Ведомость насаждений с выявленными несоответствиями таксационным описаниям приведена в приложении 1 к Акту

2.3 Состояние насаждений:
с нарушенной устойчивостью (средневзвешенная категория состояния $\geq 1,51 \leq 4,50$)

с утраченной устойчивостью (средневзвешенная категория состояния $\geq 4,51$)

устойчивое (средневзвешенная категория состояния $< 1,50$)

2.4. Причины ослабления, повреждения, средневзвешенная категория состояния насаждения: стволые вредители, уссурийский полиграф, СКС - 3,66. Требуется проведение СОМ.

Вид пожара	Порода	Состояние корневых лап		Состояние корневой шейки		Высушивание луба		Обугленность древесины более 1/3 высоты ствола	
		процент поврежденных отгнем корней	процент деревьев с данным повреждением	Обугленность древесины корневой шейки по окружности (1/4;2/4;3/4;6 олее 3/4)	процент деревьев с данным повреждением	по окружности (1/4;2/4;3/4;4; болни3/4	процент деревьев с данным повреждением	по окружности ствола (меее 1/2; более 1/2)	процент деревьев с данным повреждением
1	2	3	4	5	6	7	8	9	10

2.4.1 Заселено (отработано) стволыми вредителями:

Вид вредителя	Порода	Встречаемость заселенных деревьев, % от запаса породы	Встречаемость отработанных деревьев, % от запаса породы	Степень заселения лесного насаждения (слабая, средняя, сильная)
1	2	3	4	5
Стволые вредители	Е		72,6	
Уссурийский полиграф	П		12,7	

2.4.3. Поражено болезнями:

Болезнь/возбудитель	Порода	Встречаемость, % от запаса насаждения	Степень поражения лесного насаждения (слабая, средняя, сильная)
1	2	3	4

2.5. Выборке подлежит от общего запаса насаждения), в том числе: 58,1% деревьев (указывается общий % запаса деревьев, подлежащий рубке,

без признаков ослабления причинны ослабления
 ослабленных причинны ослабления
 сильно ослабленных причинны ослабления
 усыхающих 0,0% причинны ослабления

свежего сухостоя 0,0%
 свежего ветровала 0,0%
 свежего бурелома 0,0%

старого сухостоя 58,1%
 старого ветровала 0,0%
 старого бурелома 0,0%

2.6. Полнота лесного насаждения после уборки деревьев, подлежащих рубке, составит 0,3

Критическая полнота для данной категории лесных насаждений и преобладающей породы составляет не лимитируется

ЗАКЛЮЧЕНИЕ к инструментальному обследованию участка.

С целью предотвращения негативных процессов, снижения от их воздействия назначено:

Участковое лесничество	Урочище (дача)	Квартал	Выдел	Площадь выдела, га	Лесопатологический выдел	Площадь лесопатологического выдела, га	Вид мероприятия	Площадь мероприятия, га	Породы	Доля выбираемой древесины по запасу, %	Рекомендуемый срок проведения мероприятия
1	2	3	4	5	6	7	8	9	10	11	12
Пригородное	0	65	17	4,3	1	0,2	ВСП	0,2	Е	56,8%	2024-2025
									П	1,4%	
									С	0,0%	
									Б	0,0%	
									Ос	0,0%	
									Лп	0,0%	
									Л	0,0%	
									Д	0,0%	
									Я	0,0%	
									Кл	0,0%	
									Олс	0,0%	
									Ивд	0,0%	
									Итого:	58,1%	

Ведомость временной пробной площади и абрис участка прилагаются (приложение 2 и 3 к Акту)

РЕКОМЕНДАЦИИ по проведению мероприятий, не относящихся к мероприятиям по предупреждению распространения вредных организмов.

Дата проведения ЛПО 30.08.2024г.


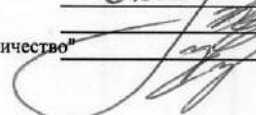
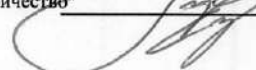
Дата составления документов 12.09.2024г.

Исполнитель работ по проведению лесопатологического обследования:

И.о. руководителя ГКУ УР "Завьяловское лесничество"

Инженер по охране и защите леса ГКУ УР "Завьяловское лесничество"

Лесничий Пригородного участкового лесничества ГКУ УР "Завьяловское лесничество"

 Алексеева М.В.
 Галиямов К.К.
 Красноперов С.В.

Дата составления документа _____

Бедность участков леса с выявленными несоответствиями таксационным описаниям

Субъект Российской Федерации Участковое лесничество		Удмуртская Республика Пригородное		Лесничество								Завьяловское									
1	2	3	4	5	6	7	8	9	10	Таксационная характеристика											
Источники данных	Дата проведения лесосурьейства	Номер квартала	Номер выдела	Площадь выдела, га	Целевое назначение лесов	Категория защитных лесов	ОЗУ	Номер лесопользовательского выдела	Площадь лесопользовательского выдела, га	состав	12	13	14	15	16	17	18	19	20	21	
										порода	возраст, лет	м	средняя высота, м	средний диаметр, см	тип леса	полнота	бонитет	запас, км. м/га	Заложено пробных площадей количество, шт.	Общая площадь, га	
ТО	2022	65	17	4,3	защитные	леса, расположенные в зеленых зонах	участки лесов вокруг сельских населенных пунктов и садовых товариществ	1	0,2	7Е1Е2ЛП	75	24	24	24	ЕКС	0,6	1	320			
Ф	2024	65	17	4,3	защитные	леса, расположенные в зеленых зонах	участки лесов вокруг сельских населенных пунктов и садовых товариществ	1	0,2	7Е1Е2ЛП	75	24	24	24	ЕКС	0,3	1	134	1		0,2
										10Е+П		24	24	24		0		187			

Условные обозначения:

ТО - таксационные описания

Ф - фактическая характеристика лесного насаждения

Исполнитель работ по проведению лесопатологического обследования:

И.о. руководителя ГКУ УР "Завьяловское лесничество"

Инженер по охране и защите леса ГКУ УР "Завьяловское лесничество"

Лесничий Пригородного участкового лесничества ГКУ УР "Завьяловское лесничество"

Дата составления документа

12.09.2024г.

 Алексеева М.В.
 Галимов К.К.
 Красноперов С.В.

1.1 Субъект Российской Федерации Удмуртская Республика
Лесничество (Лесопарк) Завьяловское
Участковое лесничество Пригородное
Квартал 65 Выдел 17 Площадь выдела 4,3
Лесопатологический выдел 1 Площадь лесопатологического выдела 0,2

1.2. Метод перече́та:
сплошной, ленты перече́та, круговые площадки постоянного радиуса,
реласкопические площадки (нужное подчеркнуть).
Количество лент/площадок 1 Размеры площадок (длина*ширина/радиус) 0
Размер временной пробной площади 0,2 га

1.3. Фактическая таксационная характеристика насаждения:

Состав 7Е1ЕШПЛП Возраст 75 лет; тип леса ЕКС полнота 0,3
запас на га 134 кубм; возобновление 10Е 4 м, 1 тыс. шт/га, благонадежный

1.4. Номер очага вредных организмов _____
Тип очага вредных организмов: эпизодический, хронический (нужное подчеркнуть).
Фаза развития очага вредных организмов: начальная, нарастания численности, собственно вспышка,
кризис (нужное подчеркнуть).

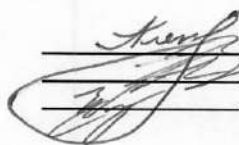
1.5. Причина ослабления, повреждения насаждения и время:
стволовые вредители, уссурийский полиграф 2022-2023 гг.

Состояние насаждения: _____

Средневзвешенная категория состояния насаждения: 3,66

1.6. Назначенные мероприятия: ВСП

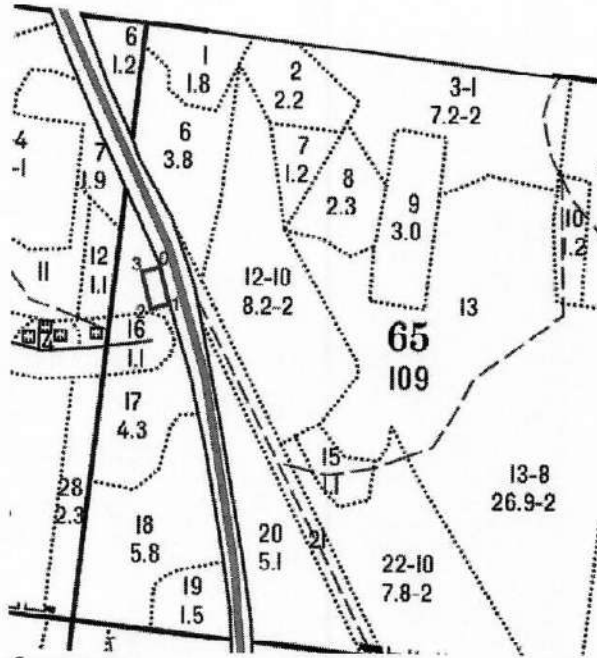
Исполнитель работ по проведению лесопатологического обследования:
И.о. руководителя ГКУ УР "Завьяловское лесничество"
Инженер по охране и защите леса ГКУ УР "Завьяловское лесничество"
Лесничий Пригородного участкового лесничества ГКУ УР "Завьяловское лесничество"

 Алексеева М.В.
Галлямов К.К.
Красноперов С.В.

Дата составления документа 12.09.2024г.

Абрис участка леса

Масштаб 1: 10000



Условные обозначения:

№ квартала	№ выдела	№ лесопатологического выдела	Размеры ленты (круговой площадки) перечета					Координаты начала, конца поворотных точек лент перечета/центров круговых площадок перечета
			№ выдела (площадки)	длина, м	ширина, м	радиус, м	площадь, га	
65	17	1	1				0,2	

Пространственное размещение лесопатологических выделов
(включается в Акт выделения лесопатологических выделов, для указания пространственного расположения поврежденных и погибших насаждений)

Номера точек	Координаты	Длина, м
0-1	56.694495 53.322725	65
1-2	56.693935 53.322956	31
2-3	56.693866 53.322493	65
3-0	56.694429 53.322233	31

Исполнитель работ по проведению лесопатологического обследования:

И.о. руководителя ГКУ УР "Завьяловское лесничество"

Инженер по охране и защите леса ГКУ УР "Завьяловское лесничество"

Лесничий Пригородного участкового лесничества ГКУ УР "Завьяловское лесничество"

Алексеева М.В.

Галиямов К.К.

Красноперов С.В.

Дата составления документа

12.09.2024г.

Порода: Б средневзвешенная категория состояния

Ступени толщины, см	Количество деревьев по категориям состояния, шт.																Всего		в том числе подлежит рубке, %
	1		2		3		4		5		5(а,б,в)			5(г,д,е)			шт./куб.м	20	
	Н	З	Н	З	Н	З	Н	З	Н	З	Н	З	О	Н	З	О			
1	2	3	4	5	6	7	8	9	10	11	12	13	14	15	16	17	18	19	
8										0	0	0	0	0	0	0	0	0	0
12										0	0	0	0	0	0	0	0	0	0
16	1									0	0	0	0	0	0	0	0	1	0,18
20										0	0	0	0	0	0	0	0	0	0
24	1			2						0	3	0	0	0	0	0	0	6	3
28				3						0	4	0	0	0	0	0	0	7	5,18
32	2			2						0	2	0	0	0	0	0	2	6	6,12
36	1			2						0	3	0	0	0	0	0	2	6	6,12
40				1						0	1	0	0	0	0	0	3	6	8,1
44										0	1	0	0	0	0	0	1	2	3,44
48										0	5	0	0	0	0	0	5	5	10,7
52										0	4	0	0	0	0	0	4	4	10,4
56										0	1	0	0	0	0	0	1	1	3,09
60										0	0	0	0	0	0	0	0	0	0
64										0	0	0	0	0	0	0	0	0	0
68										0	0	0	0	0	0	0	0	0	0
72										0	0	0	0	0	0	0	0	0	0
Итого, шт.	5	0	10	0	0	0	0	0	0	0	23	0	0	0	0	0	25	38	
Итого, куб. м	4	0	10	0	0	0	0	0	0	0	36	0	0	0	0	0	36		50
Итого, % от запаса по породе	8,1%	0,0%	19,3%	0,0%	0,0%	0,0%	0,0%	0,0%	0,0%	0,0%	72,6%	0,0%	0,0%	0,0%	0,0%	0,0%	72,6%	100,0%	72,6%

Порода: П средневзвешенная категория состояния

Ступени толщины, см	Количество деревьев по категориям состояния, шт.																Всего		в том числе подлежит рубке, %
	1		2		3		4		5		5(а,б,в)			5(г,д,е)			шт./куб.м	20	
	Н	З	Н	З	Н	З	Н	З	Н	З	Н	З	О	Н	З	О			
1	2	3	4	5	6	7	8	9	10	11	12	13	14	15	16	17	18	19	
8										0	0	0	0	0	0	0	0	0	0
12										0	0	0	0	0	0	0	0	0	0
16										0	0	0	0	0	0	0	0	0	0
20										0	0	0	0	0	0	0	0	0	0
24										0	2	0	0	0	0	0	2	2	0,88
28						2				0	0	0	0	0	0	0	2	2	1,28
32						3				0	0	0	0	0	0	0	3	3	2,58
36						2				0	0	0	0	0	0	0	2	2	2,2
40										0	0	0	0	0	0	0	0	0	0
44										0	0	0	0	0	0	0	0	0	0
48										0	0	0	0	0	0	0	0	0	0
52										0	0	0	0	0	0	0	0	0	0
56										0	0	0	0	0	0	0	0	0	0
60										0	0	0	0	0	0	0	0	0	0
64										0	0	0	0	0	0	0	0	0	0
68										0	0	0	0	0	0	0	0	0	0
72										0	0	0	0	0	0	0	0	0	0
Итого, шт.	0	0	0	0	7	0	0	0	0	0	2	0	0	0	0	0	2	9	
Итого, куб. м	0	0	0	0	6	0	0	0	0	0	1	0	0	0	0	0	1		7
Итого, % от запаса по породе	0,0%	0,0%	0,0%	0,0%	87,3%	0,0%	0,0%	0,0%	0,0%	0,0%	12,7%	0,0%	0,0%	0,0%	0,0%	0,0%	12,7%	100,0%	100,0%

По насаждению: _____ средневзвешенная категория состояния 3,66

Ступени толщины, см	Количество деревьев по категориям состояния, шт.																	Всего	
	1		2		3		4		5		5(а,б,в)			5(г,д,е)			шт./куб.м	в том числе подлежит рубке, %	
	Н	З	Н	З	Н	З	Н	З	Н	З	Н	З	О	Н	З	О			
1	2	3	4	5	6	7	8	9	10	11	12	13	14	15	16	17	18	19	
8	0	0	0	0	0	0	0	0	0	0	0	0	0	0	0	0	0	0	
12	0	0	0	0	0	0	0	0	0	0	0	0	0	0	0	0	0	0	
16	1	0	0	0	0	0	0	0	0	0	0	0	0	0	0	0	1	0,18	
20	4	0	0	0	0	0	0	0	0	0	0	0	0	0	0	0	4	1,28	
24	5	0	2	0	0	0	0	0	0	5	0	0	0	0	0	0	5	12	
28	3	0	3	0	2	0	0	0	0	4	0	0	0	0	0	0	4	12	
32	4	0	2	0	3	0	0	0	0	2	0	0	0	0	0	0	2	11	
36	1	0	2	0	2	0	0	0	0	3	0	0	0	0	0	0	3	8	
40	0	0	1	0	0	0	0	0	0	1	0	0	0	0	0	0	1	2	
44	0	0	0	0	0	0	0	0	0	5	0	0	0	0	0	0	5	5	
48	0	0	0	0	0	0	0	0	0	4	0	0	0	0	0	0	4	4	
52	0	0	0	0	0	0	0	0	0	1	0	0	0	0	0	0	1	1	
56	0	0	0	0	0	0	0	0	0	0	0	0	0	0	0	0	0	0	
60	0	0	0	0	0	0	0	0	0	0	0	0	0	0	0	0	0	0	
64	0	0	0	0	0	0	0	0	0	0	0	0	0	0	0	0	0	0	
68	0	0	0	0	0	0	0	0	0	0	0	0	0	0	0	0	0	0	
72																			
Итого, куб. м	11	0	10	0	6	0	0	0	0	37	0	0	0	0	0	37	64		
Итого, % от запаса по породе	17,4%	0,0%	15,1%	0,0%	9,4%	0,0%	0,0%	0,0%	0,0%	58,1%	0,0%	0,0%	0,0%	0,0%	0,0%	58,1%	100,0%	58,1%	