

УТВЕРЖДАЮ:  
Заместитель министра  
природных ресурсов и охраны  
окружающей среды Удмуртской Республики  
Ю.А. Долматов  
« 13 » сентября 2024 года

Акт  
лесопатологического обследования № 2024-3-554  
лесных насаждений Вавожского лесничества  
Удмуртской Республики

Способ лесопатологического обследования: 1. Визуальный



2. Инструментальный



Участковое лесничество	Урочище (дача)	Квартал	Выдел	Площадь выдела, га	Лесопатологический выдел	Площадь лесопатологического выдела, га
Центральное		96	29	3	1	0,1

Лесопатологическое обследование проведено на общей площади:

0,10

Кадастровый номер участка: \_\_\_\_\_

(для участков, предоставленных в постоянное(бессрочное) пользование, аренду)

Документ о праве пользования: \_\_\_\_\_

(тип документа о праве пользования, дата, номер, вид разрешенного использования лесов)

**Инструментальное (детальное) обследование лесных насаждений.**

(раздел включается в акт в случае проведения лесопатологического обследования инструментальным способом)

2.1 Лесничество Вавожское Участковое лесничество Центральное  
 Урочище(дача) - Квартал 96 Выдел 29  
 Лесопатологический выдел 1 Площадь лесопатологического выдела 0,1

Наличие ограничений или особенностей участка, влияющих на назначение СОМ:

(отметка о наличии ООПТ, ОЗУ, водоохранной зоны, радиоактивного загрязнения лесов, угрозы возникновения очагов вредных организмов или пожарной опасности в лесах).

2.2 Фактическая таксационная характеристика лесного насаждения соответствует (не соответствует) таксационному описанию (нужное подчеркнуть). Причины несоответствия: в связи с давностью проведения лесоустройства, неоднородным составом и неравномерной полнотой лесного насаждения.

Ведомость насаждений с выявленными несоответствиями таксационным описаниям приведена в приложении 1 к Акту

2.3 Состояние насаждений:

с нарушенной устойчивостью (средневзвешенная категория состояния  $\geq 1,51 \leq 4,50$ )

с утраченной устойчивостью (средневзвешенная категория состояния  $\geq 4,51$ )

устойчивое (средневзвешенная категория состояния  $< 1,50$ )

2.4. Причины ослабления, повреждения, средневзвешенная категория состояния насаждения: повреждение стволовыми вредителями, СКС 2,56

Вид пожара	Порода	Состояние корневых лап		Состояние корневой шейки		Высушивание луба		Обугленность древесины более 1/3 высоты ствола	
		процент поврежденных огнем корней	процент деревьев с данным повреждением	Обугленность древесины корневой шейки по окружности (1/4; 2/4; 3/4; более 3/4)	процент деревьев с данным повреждением	по окружности (1/4; 2/4; 3/4; более 3/4)	процент деревьев с данным повреждением	по окружности ствола (менее 1/2; более 1/2)	процент деревьев с данным повреждением
1	2	3	4	5	6	7	8	9	10

2.4.1 Заселено (отработано) стволовыми вредителями:

Вид вредителя	Порода	Встречаемость заселенных деревьев, % от запаса породы	Встречаемость отработанных деревьев, % от запаса породы	Степень заселения лесного насаждения (слабая, средняя, сильная)
1	2	3	4	5
стволовые вредители	Е		91,9%	
стволовые вредители	П		66,2%	

2.4.3. Поражено болезнями:

Болезнь/возбудитель	Порода	Встречаемость, % от запаса насаждения	Степень поражения лесного насаждения (слабая, средняя, сильная)
1	2	3	4

2.5. Выборке подлежит 63,5% деревьев (указывается общий % запаса деревьев, подлежащий рубке, от общего запаса насаждения), в том числе:

без признаков ослабления причины ослабления \_\_\_\_\_  
 ослабленных причины ослабления \_\_\_\_\_  
 сильно ослабленных причины ослабления \_\_\_\_\_  
 усыхающих 0,0% причины назначения \_\_\_\_\_

свежего сухостоя 0,0%  
 свежего ветровала 0,0%  
 свежего бурелома 0,0%

старого сухостоя 63,5%  
 старого ветровала 0,0%  
 старого бурелома 0,0%

2.6. Полнота лесного насаждения после уборки деревьев, подлежащих рубке, составит 0,4

Критическая полнота для данной категории лесных насаждений и преобладающей породы составляет 0,3

**ЗАКЛЮЧЕНИЕ к инструментальному обследованию участка.**

С целью предотвращения негативных процессов, снижения от их воздействия назначено:

Участковое лесничество	Урочище (дача)	Квартал	Выдел	Площадь выдела, га	Лесопатологический выдел	Площадь лесопатологического выдела, га	Вид мероприятия	Площадь мероприятия, га	Породы	Доля выбираемой древесины по запасу, %	Рекомендуемый срок проведения мероприятия
1	2	3	4	5	6	7	8	9	10	11	12
Центральное	-	96	29	3,0	1	0,1	ВСП	0,1	Е	60,1%	2024-2025
									П	3,4%	
									С	0,0%	
									Б	0,0%	
									Ос	0,0%	
									ЛП	0,0%	
									Л	0,0%	
									Д	0,0%	
									Я	0,0%	
									Кл	0,0%	
									Олс	0,0%	
									Ивд	0,0%	
Итого:										63,5%	

Ведомость временной пробной площади и абрис участка прилагаются (приложение 2 и 3 к Акту)

РЕКОМЕНДАЦИИ по проведению мероприятий, не относящихся к мероприятиям по предупреждению распространения вредных организмов, после окончания выборочной санитарной рубки обеспечить проведение мероприятий по восстановлению леса в соответствии с правилами лесовосстановления; соблюдать утвержденные в установленном порядке правила пожарной безопасности в лесах.

Дата проведения ЛПО 26.08.2024г.

Руководитель ГКУ УР "Вавожское лесничество" З Зефиров Ф.В.

Заместитель руководителя ГКУ УР "Вавожское лесничество" С Старков Н.А.

Лесничий Центрального участкового лесничества ГКУ УР "Вавожское лесничество" Ш Шишкин В.Н.

Дата составления документов: 09.09.2024г. Телефон 8 (34155) 2-18-94

Ведомость участков леса с выявленными несоответствиями таксационным описаниям

Субъект Российской Федерации Удмуртская Республика Лесничество Вавожское  
Участковое лесничество Центральное

1	2	3	4	5	6	7	8	9	10	11	12	13	14	15	Таксационная характеристика				Законено пробных площадей		
															16	17	18	19	20	21	
Источники данных	Год проведения лесопроцедуры	Номер квартала	Номер выдела	Площадь выдела, га	Целевое назначение лесов	Категория защитных лесов	ОЗУ	Номер лесопатологического участка	Площадь лесопатологического участка, га	состав	попада	возраст, лет	средняя высота, м	средний диаметр, см	тип леса	плотность	бонитет	завис, ком, м/га	количество, шт.	Общая площадь, га	
ТО	1999	96	29	3	Защитные леса	Защитные леса, выполняющие функции защиты природных и иных объектов: леса, расположенные в зеленых зонах	.	.	1	0,10	10С+E+П	С	70	23	26	КС	0,6	1	250		
Ф	2024	96	29	3	Защитные леса	леса, выполняющие функции защиты природных и иных объектов: леса, расположенные в зеленых зонах	.	.	1	0,10	4Пн2Е2С+П	Лп	60	18	20	КС	0,4	1	92	1	0,10
											10Е+П	Е	75	20	24		0		160		

Условные обозначения:  
ТО - таксационные описания  
Ф - фактическая характеристика лесного насаждения

Исполнитель работ по проведению лесопатологического обследования:

Руководитель ГКУ УР "Вавожское лесничество" Зефиров Ф.В.  
Заместитель руководителя ГКУ УР "Вавожское лесничество" Старков Н.А.  
Лесничий Центрального участкового лесничества ГКУ УР "Вавожское лесничество" Шишкин В.Н.

Дата составления документа 09.09.2024



**ВРЕМЕННАЯ ПРОБНАЯ ПЛОЩАДЬ № 1**

1.1. Субъект Российской Федерации	<u>Удмуртская Республика</u>	Лесничество	<u>Вавожское</u>
Участковое лесничество	<u>Центральное</u>		
Квартал	<u>96</u>	Выдел	<u>29</u> Площадь выдела <u>3,0</u>
Лесопатологический выдел	<u>1</u>	Площадь лесопатологического выдела	<u>0,1</u>

1.2. Метод пересчета:

сплошной, ленты пересчета, круговые площадки постоянного радиуса,  
реласкопические площадки (нужное подчеркнуть).

Количество лент/площадок 1 шт. Размеры площадок (длина\*ширина/радиус) \_\_\_ м

Размер временной пробной площади 0,1 га

1.3. Фактическая таксационная характеристика насаждения:

Состав 4Лп2Б2Е2С+П Возраст 60 лет; тип леса КС полнота 0,4  
запас на га 92 кбм; возобновление \_\_\_\_\_

1.4. Номер очага вредных организмов \_\_\_\_\_

Тип очага вредных организмов: эпизодический, хронический (нужное подчеркнуть).

Фаза развития очага вредных организмов: начальная, нарастания численности, собственно вспышка,  
кризис (нужное подчеркнуть).

1.5. Причина ослабления, повреждения насаждения и время:

неблагоприятные погодные условия, стволовые вредители, 2020-2022 года повреждения

Состояние насаждения: сильно ослабленное лесное насаждение

Средневзвешенная категория состояния насаждения: 2,56

1.6. Назначенные мероприятия: ВСП

Исполнитель работ по проведению лесопатологического обследования:

Руководитель ГКУ УР "Вавожское лесничество"

М.В. Зефилов Ф.В.

Заместитель руководителя ГКУ УР "Вавожское лесничество"

Н.А. Старков Н.А.

Лесничий Центрального участкового лесничества  
ГКУ УР "Вавожское лесничество"

В.Н. Шишкин В.Н.

Дата составления документа: 09.09.2024

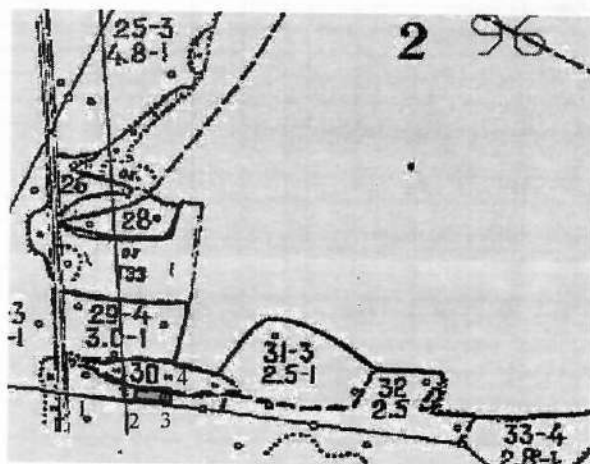
Телефон 8 (34155) 2-18-94



Абрис участка леса

Вавожское лесничество, Центральное участковое лесничество,  
квартал 96, выдел 29, площадь 0,10

Масштаб 1: 10000



№ квартала	№ выдела	№ лесопатологического выдела	Размер ленты (круговой площадки) перечега				Координаты начала, конца поворотных точек лент	перечега/центров круговых площадок перечега
			длина, м	ширина, м	радиус, м	площадь, га		
96	29	1				0,10		

**Пространственное размещение лесопатологических выделов**  
(включается в Акт выделении лесопатологических выделов, для указания пространственного расположения поврежденных и погибших насаждений)

Номера точек	Координаты	Длина, м
1-2	56.75529 51.96780	121
2-3	56.75515 51.96991	32
3-4	56.75513 51.97017	31
4-5	56.75546 51.97030	32

Номера точек	Координаты	Длина, м
5-2	56.755547 51.969581	31

Исполнитель работ по проведению лесопатологического обследования:

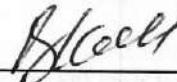
Руководитель ГКУ УР "Вавожское лесничество"

 Зефиров Ф.В.

Заместитель руководителя ГКУ УР "Вавожское лесничество"

 Старков Н.А.

Лесничий Центрального участкового лесничества  
ГКУ УР "Вавожское лесничество"

 Шишкин В.Н.

Дата составления документа:

09.09.2024.

Телефон 8 (34155) 2-18-94





Порода: С средизаменная категория состояния

2,62

Ступени толщины, см	Количество деревьев по категориям состояния, шт.																Всего		шт./куб.м	в том числе подложит рубке, %
	1		2		3		4		5		5(а,б,в)			5(г,д,е)						
	Н	З	Н	З	Н	З	Н	З	Н	З	Н	З	О	Н	З	О	18	19		
8																				
12										0	0	0	0	0	0	0	0	0	0	0
18										0	0	0	0	0	0	0	0	0	0	0
20										0	0	0	0	0	0	0	0	0	0	0
24										0	0	0	0	0	0	0	0	0	0	0
28										0	0	0	0	0	0	0	0	0	0	0
32										0	0	0	0	0	0	0	0	0	0	0
36				1						0	0	0	0	0	0	0	0	0	1	0,84
40						1				0	0	0	0	0	0	0	0	0	0	0,00%
44										0	0	0	0	0	0	0	0	1	1,37	0,00%
48										0	0	0	0	0	0	0	0	0	0	#ДЕЛ/0!
52										0	0	0	0	0	0	0	0	0	0	#ДЕЛ/0!
56										0	0	0	0	0	0	0	0	0	0	#ДЕЛ/0!
60										0	0	0	0	0	0	0	0	0	0	#ДЕЛ/0!
64										0	0	0	0	0	0	0	0	0	0	#ДЕЛ/0!
68										0	0	0	0	0	0	0	0	0	0	#ДЕЛ/0!
72										0	0	0	0	0	0	0	0	0	0	#ДЕЛ/0!
Итого, шт.	0	0	1	0	1	0	0	0	0	0	0	0	0	0	0	0	0	0	0	#ДЕЛ/0!
Итого, куб. м	0	0	1	0	1	0	0	0	0	0	0	0	0	0	0	0	0	2		
Итого, % от запаса по породе	0,0%	0,0%	38,0%	0,0%	62,0%	0,0%	0,0%	0,0%	0,0%	0,0%	0,0%	0,0%	0,0%	0,0%	0,0%	0,0%	0,0%	100,0%		0,0%

Порода: Б средизаменная категория состояния

2,00

Ступени толщина, см	Количество деревьев по категориям состояния, шт.																Всего		шт./куб.м	в том числе подложит рубке, %
	1		2		3		4		5		5(а,б,в)			5(г,д,е)						
	Н	З	Н	З	Н	З	Н	З	Н	З	Н	З	О	Н	З	О	18	19		
8																				
12										0	0	0	0	0	0	0	0	0	0	#ДЕЛ/0!
16										0	0	0	0	0	0	0	0	0	0	#ДЕЛ/0!
20										0	0	0	0	0	0	0	0	0	0	#ДЕЛ/0!
24										0	0	0	0	0	0	0	0	0	0	#ДЕЛ/0!
28										0	0	0	0	0	0	0	0	0	0	#ДЕЛ/0!
32										0	0	0	0	0	0	0	0	0	0	#ДЕЛ/0!
36										0	0	0	0	0	0	0	0	0	0	#ДЕЛ/0!
40				1						0	0	0	0	0	0	0	0	0	0	#ДЕЛ/0!
44										0	0	0	0	0	0	0	0	1	1,31	0%
48										0	0	0	0	0	0	0	0	0	0	#ДЕЛ/0!
52										0	0	0	0	0	0	0	0	0	0	#ДЕЛ/0!
56										0	0	0	0	0	0	0	0	0	0	#ДЕЛ/0!
60										0	0	0	0	0	0	0	0	0	0	#ДЕЛ/0!
64										0	0	0	0	0	0	0	0	0	0	#ДЕЛ/0!
68																				#ДЕЛ/0!
72										0	0	0	0	0	0	0	0	0	0	#ДЕЛ/0!
Итого, шт.	0	0	1	0	0	0	0	0	0	0	0	0	0	0	0	0	0	1		
Итого, куб. м	0	0	1	0	0	0	0	0	0	0	0	0	0	0	0	0	0	1		
Итого, % от запаса по породе	0,0%	0,0%	100,0%	0,0%	0,0%	0,0%	0,0%	0,0%	0,0%	0,0%	0,0%	0,0%	0,0%	0,0%	0,0%	0,0%	0,0%	100,0%		0,0%

Порода: Дл\_средневзвешенная категория состояния

1,71

Ступени толщины, см	Количество деревьев по категориям состояния, шт.																Всего		в том числе подлежат рубке, %									
	1		2		3		4		5		5(а,б,в)			5(г,д,е)			шт./куб м	20										
	Н	З	Н	З	Н	З	Н	З	Н	З	Н	З	О	Н	З	О												
1	2	3	4	5	6	7	8	9	10	11	12	13	14	15	16	17	18	19										
8										0	0	0	0	0	0	0	0	0	0	0	0	0	0	0	#ДЕЛ/0!			
12	2									0	0	0	0	0	0	0	0	0	0	0	0	0	0	0	0	0	#ДЕЛ/0!	
16	4									0	0	0	0	0	0	0	0	0	0	0	0	0	0	0	2	0,16	0%	
20	1		4							0	0	0	0	0	0	0	0	0	0	0	0	0	0	0	4	0,68	0%	
24			2							0	0	0	0	0	0	0	0	0	0	0	0	0	0	0	5	1,5	0%	
28			1							0	0	0	0	0	0	0	0	0	0	0	0	0	0	0	2	0,9	0%	
32										0	0	0	0	0	0	0	0	0	0	0	0	0	0	0	1	0,64	0%	
36										0	0	0	0	0	0	0	0	0	0	0	0	0	0	0	0	0	0	#ДЕЛ/0!
40										0	0	0	0	0	0	0	0	0	0	0	0	0	0	0	0	0	0	#ДЕЛ/0!
44										0	0	0	0	0	0	0	0	0	0	0	0	0	0	0	0	0	0	#ДЕЛ/0!
48										0	0	0	0	0	0	0	0	0	0	0	0	0	0	0	0	0	0	#ДЕЛ/0!
52										0	0	0	0	0	0	0	0	0	0	0	0	0	0	0	0	0	0	#ДЕЛ/0!
56										0	0	0	0	0	0	0	0	0	0	0	0	0	0	0	0	0	0	#ДЕЛ/0!
60										0	0	0	0	0	0	0	0	0	0	0	0	0	0	0	0	0	0	#ДЕЛ/0!
64										0	0	0	0	0	0	0	0	0	0	0	0	0	0	0	0	0	0	#ДЕЛ/0!
68										0	0	0	0	0	0	0	0	0	0	0	0	0	0	0	0	0	0	#ДЕЛ/0!
72										0	0	0	0	0	0	0	0	0	0	0	0	0	0	0	0	0	0	#ДЕЛ/0!
Итого, шт.	7	0	7	0	0	0	0	0	0	0	0	0	0	0	0	0	0	0	0	0	0	0	0	0	0	0		
Итого, куб. м	1	0	3	0	0	0	0	0	0	0	0	0	0	0	0	0	0	0	0	0	0	0	0	0	4	0		
Итого, % от запаса по породе	29,4%	0,0%	70,6%	0,0%	0,0%	0,0%	0,0%	0,0%	0,0%	0,0%	0,0%	0,0%	0,0%	0,0%	0,0%	0,0%	0,0%	0,0%	0,0%	0,0%	0,0%	0,0%	0,0%	0,0%	100,0%		0,0%	

По насаждению: квартал 96 выдел 29 средневзвешенная категория состояния 2.56

Ступени толщины, см	Количество деревьев по категориям состояния, шт.																Всего	
	1		2		3		4		5		5(а,б,в)			5(г,д,е)			шт./куб.м	в том числе подлежит рубке, %
	Н	З	Н	З	Н	З	Н	З	Н	З	Н	З	О	Н	З	О		
1	2	3	4	5	6	7	8	9	10	11	12	13	14	15	16	17	18	19
6	0	0	0	0	0	0	0	0	0	0	0	0	0	0	0	0	0	0
12	2	0	0	0	0	0	0	0	0	0	0	0	0	0	0	0	2	0,16
16	5	0	0	0	0	0	0	0	0	0	0	0	0	0	0	0	5	0,84
20	4	0	5	0	0	0	0	0	0	1	0	0	0	0	0	1	10	2,94
24	0	0	2	0	1	0	0	0	0	2	0	0	0	0	0	2	5	2,28
28	0	0	1	0	0	0	0	0	0	2	0	0	0	0	0	2	3	2
32	0	0	1	0	0	0	0	0	0	4	0	0	0	0	0	4	5	4,52
36	0	0	0	0	0	0	0	0	0	1	0	0	0	0	0	1	1	1,25
40	0	0	1	0	1	0	0	0	0	1	0	0	0	0	0	1	3	4,28
44	0	0	0	0	0	0	0	0	0	0	0	0	0	0	0	0	0	0
48	0	0	0	0	0	0	0	0	0	0	0	0	0	0	0	0	0	0
52	0	0	0	0	0	0	0	0	0	1	0	0	0	0	0	1	1	2,9
56	0	0	0	0	0	0	0	0	0	0	0	0	0	0	0	0	0	0
60	0	0	0	0	0	0	0	0	0	1	0	0	0	0	0	1	1	3,97
64	0	0	0	0	0	0	0	0	0	0	0	0	0	0	0	0	0	0
68	0	0	0	0	0	0	0	0	0	0	0	0	0	0	0	0	0	0
72	0	0	0	0	0	0	0	0	0	0	0	0	0	0	0	0	0	0
Итого, куб. м	2	0	5	0	2	0	0	0	0	16	0	0	0	0	0	16		
запас по пород	8,6%	0,0%	20,6%	0,0%	7,3%	0,0%	0,0%	0,0%	0,0%	63,5%	0,0%	0,0%	0,0%	0,0%	0,0%	63,5%	100,0%	63,5%

Условные обозначения: Н - не заселено (не поражено, не повреждено), З - заселено  
стволовыми вредителями (поражено болезнями, повреждено огнем), О - отработано вредителями.

Вавожское лесничество, Центральное участковое лесничество

квартал 96 выдел 29

ФОТО № 1



N 56.75529  
E 51.96780



ФОТО № 2



N 56.75515

E 51.96991



ФОТО № 3



N 56.75515  
E 51.96991



ΦΟΤΟ Νο 4



N 56.75513  
E 51.97017



ФОТО № 5



N56.75546

E 51.97030

Дата обследования: 26.08.2024 г.