

УТВЕРЖДАЮ:
Заместитель министра
природных ресурсов и охраны
окружающей среды Удмуртской Республики
Ю.А. Долматов
« 13 » сентября 2024 года

Акт
лесопатологического обследования № 2024-24-526
лесных насаждений Якшур - Бодьинского лесничества
Удмуртской Республики

Способ лесопатологического обследования: 1. Визуальный
2. Инструментальный

Участковое лесничество	Урочище (дача)	Квартал	Выдел	Площадь выдела, га	Лесопатологический выдел	Площадь лесопатологического выдела, га
Кекоранское		121	42	6,3	1	6,3

Лесопатологическое обследование проведено на общей площади: 6,3

Кадастровый номер участка: участок не предоставлен в постоянное (бессрочное) пользование, аренду
(для участков, предоставленных в постоянное(бессрочное) пользование, аренду)

Документ о праве пользования:

(тип документа о праве пользования, дата, номер, вид разрешенного использования лесов)

Инструментальное (детальное) обследование лесных насаждений.

(раздел включается в акт в случае проведения лесопатологического обследования инструментальным способом)

2.1 Лесничество Якшур-Бодьинское Участковое лесничество Кекоранское
 Урочище(дача) Квартал 121 Выдел 42

Лесопатологический выдел 1 Площадь лесопатологического выдела 6,3

Наличие ограничений или особенностей участка, влияющих на назначение СОМ:
 Защитные леса: эксплуатационные, ОЗУ: уч-ки леса вокруг нас. пунктов, садов товар.
 (отметка о наличии ООПТ, ОЗУ, водоохранной зоны, радиоактивного загрязнения лесов,
 угрозы возникновения очагов вредных организмов или пожарной опасности в лесах).

2.2 Фактическая таксационная характеристика лесного насаждения соответствует (не соответствует)
 таксационному описанию (нужное подчеркнуть). Причины несоответствия:

Ведомость насаждений с выявленными несоответствиями таксационным описаниям
 приведена в приложении 1 к Акту

2.3 Состояние насаждений:
 с нарушенной устойчивостью (средневзвешенная категория состояния $\geq 1,51 \leq 4,50$)

с утраченной устойчивостью (средневзвешенная категория состояния $\geq 4,51$)

устойчивое (средневзвешенная категория состояния $< 1,50$)

2.4. Причины ослабления, повреждения, средневзвешенная категория состояния насаждения:
 повреждение стволовыми вредителями, СКС 4,48

Вид пожара	Порода	Состояние корневых лап		Состояние корневой шейки		Высушивание луба		Обугленность древесины более 1/3 высоты ствола	
		процент поврежденных огнем корней	процент деревьев с данным повреждением	Обугленность древесины корневой шейки по окружности (1/4;2/4;3/4;бол)	процент деревьев с данным повреждением	по окружности (1/4;2/4;3/4; болнн3/4	процент деревьев с данным повреждением	по окружности ствола (менее 1/2; более 1/2)	процент деревьев с данным повреждением
1	2	3	4	5	6	7	8	9	10

2.4.1 Заселено (отработано) стволовыми вредителями:

Вид вредителя	Порода	Встречаемость заселенных деревьев, % от запаса породы	Встречаемость отработанных деревьев, % от запаса породы	Степень заселения лесного насаждения (слабая, средняя, сильная)
1	2	3	4	5
стволовые вредители	Е		64,9	
уссурийский полиграф	П	8,7	91,3	

2.4.3. Поражено болезнями:

Болезнь/возбудитель	Порода	Встречаемость, % от запаса насаждения	Степень поражения лесного насаждения (слабая, средняя, сильная)
1	2	3	4

2.5. Выборке подлежит от общего запаса насаждения), в том числе:

73,4%

деревьев (указывается общий % запаса деревьев, подлежащий рубке,

без признаков ослабления ослабленных сильно ослабленных усыхающих

причины ослабления
причины ослабления
причины ослабления

2,4% причины назначения п.42 приказа МПР России от 09.11.2020 № 912

свежего сухостоя 11,4%
свежего ветровала 0,0%
свежего бурелома 0,0%

старого сухостоя 57,8%
старого ветровала 1,9%
старого бурелома 0,0%

2.6. Полнота лесного насаждения после уборки деревьев, подлежащих рубке, составит

0,1

Критическая полнота для данной категории лесных насаждений и преобладающей породы составляет

не лимитируется

ЗАКЛЮЧЕНИЕ к инструментальному обследованию участка.

С целью предотвращения негативных процессов, снижения от их воздействия назначено:

Участковое лесничество	Урочище (дача)	Квартал	Выдел	Площадь выдела, га	Лесопатологический выдел	Площадь лесопатологического выдела, га	Вид мероприятия	Площадь мероприятия, га	Породы	Доля выбираемой древесины по запасу, %	Рекомендуемый срок проведения мероприятия
1	2	3	4	5	6	7	8	9	10	11	12
Кекоранское		121	42	6,3	1	6,3	ВСП	6,3	Е	45,4%	2024-2025
									П	28,0%	
									С	0,0%	
									Б	0,0%	
									Ос	0,0%	
									ОлЧ	0,0%	
									Л	0,0%	
									Д	0,0%	
									Я	0,0%	
									Кл	0,0%	
									Ол	0,0%	
									Ивд	0,0%	
Итого:										73,4%	

Ведомость временной пробной площади и абрис участка прилагаются (приложение 2 и 3 к Акту)

РЕКОМЕНДАЦИИ по проведению мероприятий, не относящихся к мероприятиям по предупреждению распространения вредных организмов, после окончания выборочной санитарной рубки обеспечить проведение мероприятий по восстановлению леса в соответствии с правилами лесовосстановления, соблюдать утвержденные в установленном порядке правила пожарной безопасности в лесах.

Дата проведения ЛПО 14.08.2024г.

Исполнитель работ по проведению лесопатологического обследования:

Руководитель ГКУ УР "Якшур - Бодьинское лесничество"

Перевозчиков В.Н.

Инженер ОЗЛ ГКУ УР "Якшур - Бодьинское лесничество"

Воронцова Е.В.

Лесничий Кекоранского участкового лесничества

ГКУ УР "Якшур - Бодьинское лесничество"

Вахрушев А.Н.

Дата составления документов: 04.09.2024г.

Телефон 8 (3412) 22-16-64

ВРЕМЕННАЯ ПРОБНАЯ ПЛОЩАДЬ № 1

1.1. Субъект Российской Федерации	Удмуртская Республика	Лесничество Якшур - Бодьинское			
Участковое лесничество	Кеокоранское				
Квартал	121	Выдел	42	Площадь выдела	6,3
Лесопатологический выдел	1	Площадь лесопатологического выдела			6,3

1.2. Метод перечеа:

сплошной, ленты перечета, круговые площадки постоянного радиуса,
реласкопические площадки (нужное подчеркнуть).

Количество лент/площадок 1 шт. Размеры площадок (длина*ширина/радиус) ___ м

Размер временной пробной площади 6,3 га

1.3. Фактическая таксационная характеристика насаждения:

Состав	7ЕЗП+С+Б+ОС	Возраст	85 лет;	тип леса	Екс	полнота	0,1
запас на га	76	кбм;	возобновление	7ЕЗП (20) 4 м, 1,5 тыс.шт/га,	благонадежный		

1.4. Номер очага вредных организмов _____

Тип очага вредных организмов: эпизодический, хронический (нужное подчеркнуть).

Фаза развития очага вредных организмов: начальная, нарастания численности, собственно вспышка, кризис (нужное подчеркнуть).

1.5. Причина ослабления, повреждения насаждения и время:

стволовыми вредителями, уссурийским полиграфом 2021-2023 год повреждения

Состояние насаждения: погибшее лесное насаждение

Средневзвешенная категория состояния насаждения: 4,48

1.6. Назначенные мероприятия: ВСП

Исполнитель работ по проведению лесопатологического обследования:

Руководитель ГКУ УР "Якшур - Бодьинское лесничество"

Перевозчиков В.Н.

Инженер ОЗЛ ГКУ УР "Якшур - Бодьинское лесничество"

Воронцова Е.В.

Лесничий Кеокоранского участкового лесничества

ГКУ УР "Якшур - Бодьинское лесничество"

Вахрушев А.Н.

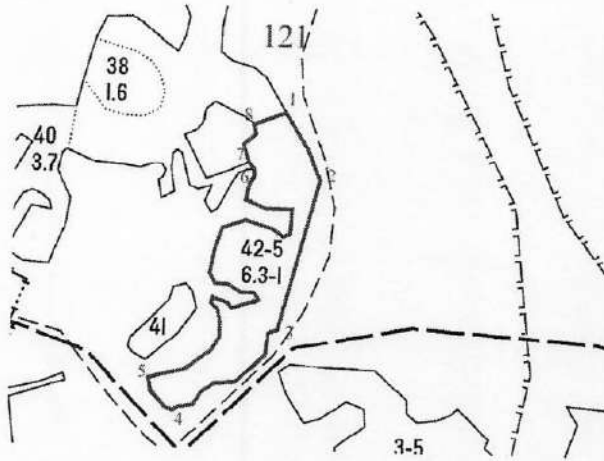
Дата составления документа: 04.03.2024 г.

Телефон 8 (3412) 22-16-64

Абрис участка леса

Якшур - Бодыньское лесничество, Кекоранское участковое лесничество,
квартал 121 , выдел 42 , площадь 6,30

Масштаб 1: 10000



№ квартала	№ выдела	№ лесопатологического выдела	Размер ленты (круговой площадки) перечеа				Координаты начала, конца поворотных точек лент перечеа/центров круговых площадок перечеа
			длина, м	ширина, м	радиус, м	площадь, га	
121	42	1				6,3	

Пространственное размещение лесопатологических выделов
(включается в Акт выделении лесопатологических выделов, для указания пространственного расположения поврежденных и погибших насаждений)

Номера точек	Координаты	Длина, м
1-2	57.236762° 53.100303°	145
2-3	57.235597° 53.101368°	295
3-4	57.233125° 53.100083°	290
4-5	57.231778° 53.096713°	89
5-6	57.232341° 53.095882°	950
6-7	57.235812° 53.099335°	20
7-8	57.235969° 53.099155°	85
8-1	57.236538° 53.099284°	70

Исполнитель работ по проведению лесопатологического обследования:

Руководитель ГКУ УР "Якшур - Бодыньское лесничество"

Инженер ОЗЛ ГКУ УР "Якшур - Бодыньское лесничество"

Лесничий Кекоранского участкового лесничества
ГКУ УР "Якшур - Бодыньское лесничество"

Дата составления документа:
Телефон 8 (3412) 22-16-64

04.09.2024г.

Перевозчиков В.Н.

Воронцова Е.В.

Вахруцев А.Н.

ВЕДОМОСТЬ ПЕРЕЧЕТА ДЕРЕВЬЕВ

Порода: Е средневзвешенная категория состояния (для сплошного, ленточного и перечеа на круговых площадках постоянного радиуса)

Ступени толщины, см	Количество деревьев по категориям состояния, шт.															Всего		в том числе подлежит рубке, %	
	1		2		3		4		5		5(а,б,в)			5(г,д,е)					
	Н	З	Н	З	Н	З	Н	З	Н	З	Н	З	О	Н	З	О	шт./куб.м		19
1	2	3	4	5	6	7	8	9	10	11	12	13	14	15	16	17	18	19	20
8										0	0	0	0	0	0	0	0	0	#ДЕЛ/0!
12										0	0	0	0	0	0	0	0	0	#ДЕЛ/0!
16				5		46				0	364	0	0	0	0	0	364	415	74,7
20				2		154				0	385	0	0	0	0	0	385	541	173,12
24				2		126				0	370	0	0	0	0	0	370	498	249
28				1		61				0	271	0	0	0	0	0	271	333	246,42
32						88				0	139	0	0	0	0	0	139	227	231,54
36						58				0	26	0	0	0	0	0	26	84	113,4
40						41				0	1	0	0	0	0	0	1	42	72,24
44										0	0	0	0	0	0	0	0	0	0
48										0	0	0	0	0	0	0	0	0	#ДЕЛ/0!
52										0	0	0	0	0	0	0	0	0	#ДЕЛ/0!
56										0	0	0	0	0	0	0	0	0	#ДЕЛ/0!
60										0	0	0	0	0	0	0	0	0	#ДЕЛ/0!
64										0	0	0	0	0	0	0	0	0	#ДЕЛ/0!
68										0	0	0	0	0	0	0	0	0	#ДЕЛ/0!
72										0	0	0	0	0	0	0	0	0	#ДЕЛ/0!
Итого, шт.	0	0	10	0	574	0	0	0	0	1556	0	0	0	0	0	1556	2140		
Итого, куб. м	0	0	3	0	404	0	0	0	0	753	0	0	0	0	0	753		1160	
Итого, % от запаса по породе	0,0%	0,0%	0,3%	0,0%	34,8%	0,0%	0,0%	0,0%	0,0%	64,9%	0,0%	0,0%	0,0%	0,0%	0,0%	64,9%	100,0%		64,9%

Порода: П средневзвешенная категория состояния

Ступени толщины, см	Количество деревьев по категориям состояния, шт.															Всего		в том числе подлежит рубке, %	
	1		2		3		4		5		5(а,б,в)			5(г,д,е)					
	Н	З	Н	З	Н	З	Н	З	Н	З	Н	З	О	Н	З	О	шт./куб.м		19
1	2	3	4	5	6	7	8	9	10	11	12	13	14	15	16	17	18	19	20
8										0	0	0	0	0	0	0	0	0	#ДЕЛ/0!
12									10	0	73	0	18	39	0	0	16	83	6,64
16									15	0	320	0	49	50	0	0	221	335	53,6
20									34	0	162	0	43	81	0	0	38	196	54,88
24									20	0	189	0	31	53	0	0	105	209	91,96
28									17	0	132	0	27	30	0	0	75	149	95,36
32									9	0	93	0	19	23	0	0	51	102	87,72
36										0	42	0	15	4	0	0	23	42	46,2
40										0	20	0	0	2	0	0	18	20	27,2
44										0	0	0	0	0	0	0	0	0	0
48										0	0	0	0	0	0	0	0	0	#ДЕЛ/0!
52										0	0	0	0	0	0	0	0	0	#ДЕЛ/0!
56										0	0	0	0	0	0	0	0	0	#ДЕЛ/0!
60										0	0	0	0	0	0	0	0	0	#ДЕЛ/0!
64										0	0	0	0	0	0	0	0	0	#ДЕЛ/0!
68										0	0	0	0	0	0	0	0	0	#ДЕЛ/0!
72										0	0	0	0	0	0	0	0	0	#ДЕЛ/0!
Итого, шт.	0	0	0	0	0	0	0	105	0	1031	0	202	282	0	0	547	1136		
Итого, куб. м	0	0	0	0	0	0	0	40	0	423	0	85	103	0	0	235		464	
Итого, % от запаса по породе	0,0%	0,0%	0,0%	0,0%	0,0%	0,0%	0,0%	8,7%	0,0%	91,3%	0,0%	18,4%	#####	0,0%	0,0%	50,7%	100,0%		100,0%

По насаждению: кв.121 вид. 42 средневзвешенная категория состояния - 4,48

Ступени толщины, см	Количество деревьев по категориям состояния, шт.															Всего		в том числе подлежит рубке, %	
	1		2		3		4		5		5(д,б,в)			5(г,д,е)					
	Н	З	Н	З	Н	З	Н	З	Н	З	Н	З	О	Н	З	О	шт./куб м		18
1	2	3	4	5	6	7	8	9	10	11	12	13	14	15	16	17			
8	0	0	0	0	0	0	0	0	0	0	0	0	0	0	0	0	0	0	0
12	0	0	0	0	0	0	0	10	0	73	0	18	39	0	0	16	83	6,64	#ДЕЛ/0!
16	0	0	5	0	46	0	0	15	0	684	0	49	50	0	0	585	750	128,3	100,0%
20	1	0	4	0	157	0	0	34	0	547	0	43	81	0	0	423	743	229,85	93,2%
24	2	0	11	1	131	0	0	20	0	559	0	31	53	0	0	475	724	348,94	78,2%
28	0	0	6	1	61	0	0	17	0	403	0	27	30	0	0	346	488	345,69	80,0%
32	2	0	6	0	90	0	0	9	0	232	0	19	23	0	0	190	339	328,64	86,1%
36	0	0	5	1	58	0	0	0	0	68	0	15	4	0	0	49	132	166,28	71,1%
40	0	0	1	1	41	0	0	0	0	21	0	0	2	0	0	19	63	100,92	51,5%
44	1	0	0	0	0	0	0	0	0	0	0	0	0	0	0	19	63	100,92	33,3%
48	0	0	0	0	0	0	0	0	0	0	0	0	0	0	0	0	1	1,82	0,0%
52	0	0	0	0	0	0	0	0	0	0	0	0	0	0	0	0	0	0	#ДЕЛ/0!
56	0	0	0	0	0	0	0	0	0	0	0	0	0	0	0	0	0	0	#ДЕЛ/0!
60	0	0	0	0	0	0	0	0	0	0	0	0	0	0	0	0	0	0	#ДЕЛ/0!
64	0	0	0	0	0	0	0	0	0	0	0	0	0	0	0	0	0	0	#ДЕЛ/0!
68	0	0	0	0	0	0	0	0	0	0	0	0	0	0	0	0	0	0	#ДЕЛ/0!
72	0	0	0	0	0	0	0	0	0	0	0	0	0	0	0	0	0	0	#ДЕЛ/0!
Итого, куб. м	5	0	22	4	410	0	0	40	0	1176	0	85	103	0	0	988	0	0	#ДЕЛ/0!
запаса по породе	0,3%	0,0%	1,4%	0,2%	24,7%	0,0%	0,0%	2,4%	0,0%	71,0%	0,0%	5,1%	6,2%	0,0%	0,0%	59,6%	100,0%		73,4%

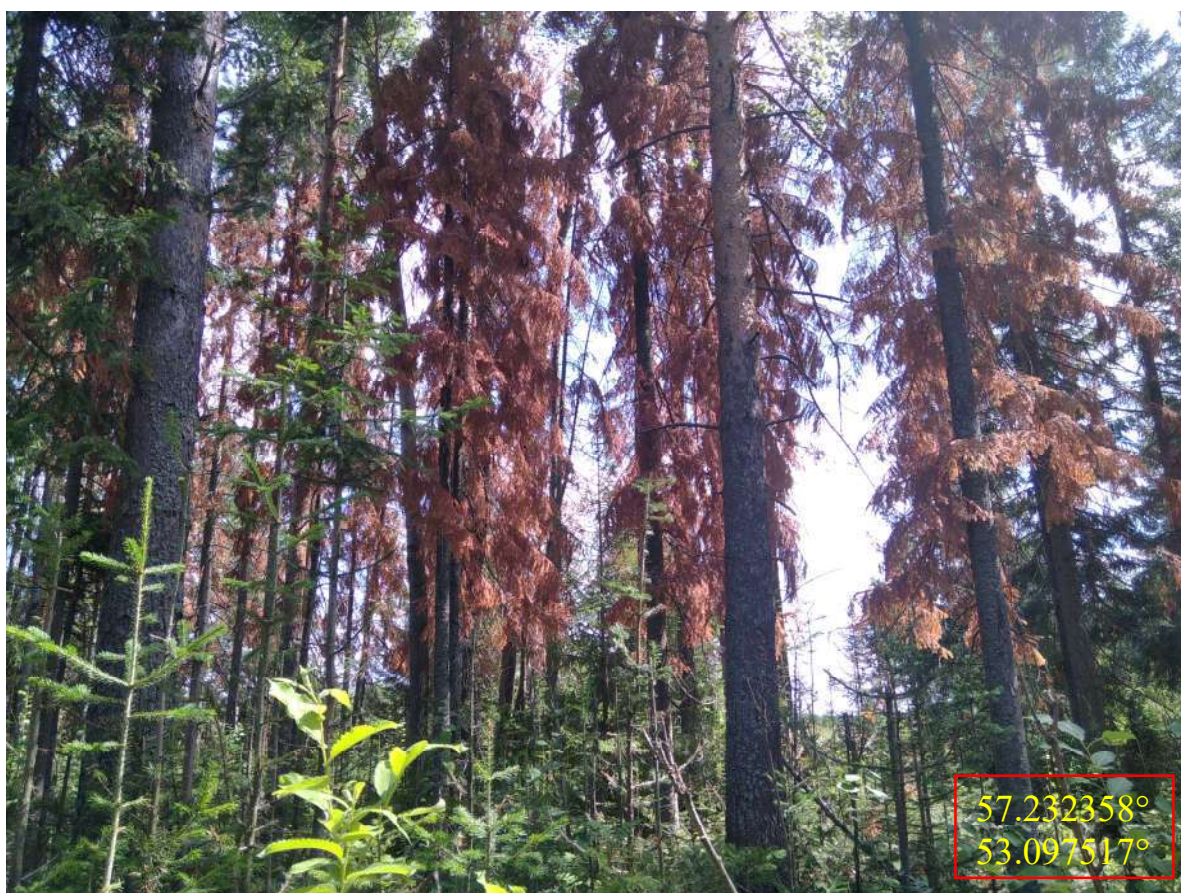
Условные обозначения: Н - не заселено (не поражено, не повреждено), З - заселено
стволовыми вредителями (поражено болезнями, повреждено огнем), О - отработано вредителями.

Якшур-Бодьинское лесничество, Кекоранское участковое лесничество

Кв.121, в.42







Координаты: 57,236762 53,100303

Дата обследования: 14.08.2024 г.