

УТВЕРЖДАЮ:
Заместитель министра
природных ресурсов и охраны
окружающей среды Удмуртской Республики
Ю.А. Долматов
10 сент. сбр. 2024 года

Акт
лесопатологического обследования № 2024-10-516
лесных насаждений Камбарского лесничества
Удмуртской Республики

Способ лесопатологического обследования: 1. Визуальный

2. Инструментальный

Участковое лесничество	Урочище (дача)	Квартал	Выдел	Площадь выдела, га	Лесопатологический выдел	Площадь лесопатологического выдела, га
без деления		264	39	4,4		
					1	3,22

Лесопатологическое обследование проведено на общей площади:

3,22

Кадастровый номер участка: 18:10:000000:2027

(для участков, предоставленных в постоянное(бессрочное) пользование, аренду)

Документ о праве пользования:

договор аренды лесного участка от 24.12.2021 №01/2-15/1421 для заготовки древесины

(тип документа о праве пользования, дата, номер, вид разрешенного использования лесов)

Инструментальное (детальное) обследование лесных насаждений.
(раздел включается в акт в случае проведения лесопатологического обследования инструментарным способом)

2.1 Лесничество
Урочище(дача)

Камбарского
Квартал

Участковое лесничество
264 Выдел 39

без деления

Лесопатологический выдел

1

Площадь лесопатологического выдела

3,22

Наличие ограничений или особенностей участка, влияющих на назначение СОМ:
ОЗУ: нет

(отметка о наличии ООПТ, ОЗУ, водоохранной зоны, радиоактивного загрязнения лесов, угрозы возникновения очагов вредных организмов или пожарной опасности в лесах).

2.2 Фактическая таксационная характеристика лесного насаждения соответствует (не соответствует) таксационному описанию (нужное подчеркнуть). Причины несоответствия:

Ведомость насаждений с выявленными несоответствиями таксационным описаниям приведена в приложении 1 к Акту

2.3 Состояние насаждений:

с нарушенной устойчивостью (средневзвешенная категория состояния $\geq 1,51 \leq 4,50$)

с утраченной устойчивостью (средневзвешенная категория состояния $\geq 4,51$)

устойчивое (средневзвешенная категория состояния $< 1,50$)

2.4. Причины ослабления, повреждения, средневзвешенная категория состояния насаждения:
низовой устойчивый пожар 2023 года, СКС 4,97

Вид пожара	Порода	Состояние корневых лап		Состояние корневой шейки		Высушивание луба		Обугленность древесины более 1/3 высоты ствола	
		процент поврежденных огнем корней	процент деревьев с данным повреждением	Обугленность древесины корневой шейки по окружности (1/4;2/4;3/4;бол)	процент деревьев с данным повреждением	по окружности (1/4;2/4;3/4; более3/4	процент деревьев с данным повреждением	по окружности ствола (менее 1/2; более 1/2)	процент деревьев с данным повреждением
1	2	3	4	5	6	7	8	9	10
низовой уст.	береза								

2.4.1 Заселено (отработано) стволовыми вредителями:

Вид вредителя	Порода	Встречаемость заселенных деревьев, % от запаса породы	Встречаемость отработанных деревьев, % от запаса породы	Степень заселения лесного насаждения (слабая, средняя, сильная)
1	2	3	4	5

2.4.3. Поражено болезнями:

Болезнь/возбудитель	Порода	Встречаемость, % от запаса насаждения	Степень поражения лесного насаждения (слабая, средняя, сильная)
1	2	3	4

2.5. Выборке подлежит от общего запаса насаждения), в том числе:

98,9% деревьев (указывается общий % запаса деревьев, подлежащий рубке,

без признаков ослабления

причины ослабления _____

ослабленных

причины ослабления _____

сильно ослабленных

причины ослабления _____

усыхающих

0,0% причины ослабления _____

свежего сухостоя 2,1%

свежего ветровала 0,0%

свежего бурелома 0,0%

старого сухостоя 0,0%

старого ветровала 96,8%

старого бурелома 0,0%

2.6. Полнота лесного насаждения после уборки деревьев, подлежащих рубке, составит

0,1

Критическая полнота для данной категории лесных насаждений и преобладающей породы составляет 0,3

ЗАКЛЮЧЕНИЕ к инструментальному обследованию участка.

С целью предотвращения негативных процессов, снижения от их воздействия назначено:

Участковое лесничество	Урочище (дача)	Квартал	Выдел	Площадь выдела, га	Лесопатологический выдел	Площадь лесопатологического выдела, га	Вид мероприятия	Площадь мероприятия, га	Породы	Доля выбираемой древесины по запасу, %	Рекомендуемый срок проведения мероприятия
1	2	3	4	5	6	7	8	9	10	11	12
без деления		264	39	4,4	1	3,22	ССР	3,22	Е	0,0%	2024-2025
									П	0,0%	
									С	0,0%	
									Б	98,9%	
									Ос	0,0%	
									Лп	0,0%	
									Л	0,0%	
									Д	0,0%	
									Я	0,0%	
									Кл	0,0%	
									Олс	0,0%	
									Ивд	0,0%	
									Итого:	98,9%	

Ведомость временной пробной площади и абрис участка прилагаются (приложение 2 и 3 к Акту)

РЕКОМЕНДАЦИИ:

после окончания сплошной санитарной рубки обеспечить проведение мероприятий по восстановлению леса в соответствии с правилами лесовосстановления,

соблюдать утвержденные в установленном порядке правила пожарной безопасности в лесах.

Дата проведения лесопатологического обследования: 29.08.2024

Исполнитель работ по проведению лесопатологического обследования:

начальник лесного отдела ООО "КамаДрев" Пантин И.И.

Дата составления документов 29.08.2024

Согласовано: Руководитель ГКУ УР "Камбарское лесничество"

Латыпов Р.В.

Приложение 1
к Акту лесопатологического обследования
утвержденному Приказом
Минприроды России
от 09.11.2020 № 910

Ведомость участков леса с выявленными несоответствиями таксационным описаниям
Субъект Российской Федерации Удмуртская Республика Лесничество Камбарское
Участковое лесничество без деления

1	2	3	4	5	6	7	8	9	10	Таксационная характеристика								Заложено пробных площадей			
										11	12	13	14	15	16	17	18	19	20	21	
Источники данных	Год проведения лесопроизводства	Номер квартала	Номер выдела	Площадь выдела, га	Целевое назначение лесов	Категория защитных лесов	ОЗУ	Номер лесопатологического участка	Площадь лесопатологического участка, га	состав	порода	возраст, лет	средняя высота, м	средний диаметр, см	тип леса	поинота	бонитет	запас, ком. м/га	количество, шт.	Общая площадь, га	
ТО	2021	264	39	4,4	эксплуатационные	0	0	1	3,22	7Б2ИД10С	Б	30	14	10	Еп	0,9	2	120			
Ф	2024	264	39	4,4	эксплуатационные	0	0	1	3,22	10Б	0	30	14	11	Еп	0,1	2	114	1	1	3,22
										10Б	Б										21

Условные обозначения:

ТО - таксационные описания

Исполнитель работ по проведению лесопатологического обследования:

Ф - фактическая характеристика лесного насаждения

начальник лесного отдела ООО "КамаДрев" Пангин И.И.



Дата составления документов: 29.08.2024

Приложение 1.1
к акту административного обследования
Управление Природы
Министерства
России
от 09.11.2020 № 910

Результаты проведения лесопатологического обследования в лесных хозяйствах
за [подпись] 2024 г.

Субъект Российской Федерации
Учтенное лесничество
Удмуртская Республика
без деления

Лесничество

Камбарского

Номер квартала	Номер выдела	Промежуток выдела, га	Вид порчи	Лесной участок	Классификация участка	Площадь выдела, га		Всего	Итого	Распределение порчи по материальным состояниям, % от запаса											Классификация порчи														
						с вырубкой	без вырубкой			без признаков повреждения	слабо поврежден	поврежден	очень поврежден	старый сучковатый	старый ствол	старый вырост	старый ствол	старый вырост	старый сучковатый	старый ствол															
1	2	3	4	5	6	7	8	9	10	11	12	13	14	15	16	17	18	19	20	21	22	23	24	25	26	27	28	29	30	31	32	33	34	35	36
264	39	4,4	дерево повреждено		ОЗУ	1	3,22	0	105	105	0,1	0	0	0	0	0	0	0,41%	0,07%	0,2%	0,06%	0,41%	0,07%	0,1%	0,0%	2,1%	0,0%	0,0%	96,5%	0,0%	0,0%				
0	0	0	дерево повреждено			0	0	0	0	0	0	0	0	0	0	0	0	0,41%	0,07%	0,2%	0,06%	0,41%	0,07%	0,1%	0,0%	2,1%	0,0%	0,0%	96,5%	0,0%	0,0%	863,881	98,9%		
0	0	0	дерево повреждено			0	0	0	0	0	0	0	0	0	0	0	0	0,41%	0,07%	0,2%	0,06%	0,41%	0,07%	0,1%	0,0%	2,1%	0,0%	0,0%	96,5%	0,0%	0,0%	0	0,0%	0,0%	
0	0	0	дерево повреждено			0	0	0	0	0	0	0	0	0	0	0	0	0,41%	0,07%	0,2%	0,06%	0,41%	0,07%	0,1%	0,0%	2,1%	0,0%	0,0%	96,5%	0,0%	0,0%	0	0,0%	0,0%	
0	0	0	дерево повреждено			0	0	0	0	0	0	0	0	0	0	0	0	0,41%	0,07%	0,2%	0,06%	0,41%	0,07%	0,1%	0,0%	2,1%	0,0%	0,0%	96,5%	0,0%	0,0%	0	0,0%	0,0%	
0	0	0	дерево повреждено			0	0	0	0	0	0	0	0	0	0	0	0	0,41%	0,07%	0,2%	0,06%	0,41%	0,07%	0,1%	0,0%	2,1%	0,0%	0,0%	96,5%	0,0%	0,0%	0	0,0%	0,0%	
0	0	0	дерево повреждено			0	0	0	0	0	0	0	0	0	0	0	0	0,41%	0,07%	0,2%	0,06%	0,41%	0,07%	0,1%	0,0%	2,1%	0,0%	0,0%	96,5%	0,0%	0,0%	0	0,0%	0,0%	
0	0	0	дерево повреждено			0	0	0	0	0	0	0	0	0	0	0	0	0,41%	0,07%	0,2%	0,06%	0,41%	0,07%	0,1%	0,0%	2,1%	0,0%	0,0%	96,5%	0,0%	0,0%	0	0,0%	0,0%	
0	0	0	дерево повреждено			0	0	0	0	0	0	0	0	0	0	0	0	0,41%	0,07%	0,2%	0,06%	0,41%	0,07%	0,1%	0,0%	2,1%	0,0%	0,0%	96,5%	0,0%	0,0%	0	0,0%	0,0%	
0	0	0	дерево повреждено			0	0	0	0	0	0	0	0	0	0	0	0	0,41%	0,07%	0,2%	0,06%	0,41%	0,07%	0,1%	0,0%	2,1%	0,0%	0,0%	96,5%	0,0%	0,0%	0	0,0%	0,0%	
0	0	0	дерево повреждено			0	0	0	0	0	0	0	0	0	0	0	0	0,41%	0,07%	0,2%	0,06%	0,41%	0,07%	0,1%	0,0%	2,1%	0,0%	0,0%	96,5%	0,0%	0,0%	0	0,0%	0,0%	
0	0	0	дерево повреждено			0	0	0	0	0	0	0	0	0	0	0	0	0,41%	0,07%	0,2%	0,06%	0,41%	0,07%	0,1%	0,0%	2,1%	0,0%	0,0%	96,5%	0,0%	0,0%	0	0,0%	0,0%	
0	0	0	дерево повреждено			0	0	0	0	0	0	0	0	0	0	0	0	0,41%	0,07%	0,2%	0,06%	0,41%	0,07%	0,1%	0,0%	2,1%	0,0%	0,0%	96,5%	0,0%	0,0%	0	0,0%	0,0%	
0	0	0	дерево повреждено			0	0	0	0	0	0	0	0	0	0	0	0	0,41%	0,07%	0,2%	0,06%	0,41%	0,07%	0,1%	0,0%	2,1%	0,0%	0,0%	96,5%	0,0%	0,0%	0	0,0%	0,0%	
0	0	0	дерево повреждено			0	0	0	0	0	0	0	0	0	0	0	0	0,41%	0,07%	0,2%	0,06%	0,41%	0,07%	0,1%	0,0%	2,1%	0,0%	0,0%	96,5%	0,0%	0,0%	0	0,0%	0,0%	
0	0	0	дерево повреждено			0	0	0	0	0	0	0	0	0	0	0	0	0,41%	0,07%	0,2%	0,06%	0,41%	0,07%	0,1%	0,0%	2,1%	0,0%	0,0%	96,5%	0,0%	0,0%	0	0,0%	0,0%	
0	0	0	дерево повреждено			0	0	0	0	0	0	0	0	0	0	0	0	0,41%	0,07%	0,2%	0,06%	0,41%	0,07%	0,1%	0,0%	2,1%	0,0%	0,0%	96,5%	0,0%	0,0%	0	0,0%	0,0%	
0	0	0	дерево повреждено			0	0	0	0	0	0	0	0	0	0	0	0	0,41%	0,07%	0,2%	0,06%	0,41%	0,07%	0,1%	0,0%	2,1%	0,0%	0,0%	96,5%	0,0%	0,0%	0	0,0%	0,0%	
0	0	0	дерево повреждено			0	0	0	0	0	0	0	0	0	0	0	0	0,41%	0,07%	0,2%	0,06%	0,41%	0,07%	0,1%	0,0%	2,1%	0,0%	0,0%	96,5%	0,0%	0,0%	0	0,0%	0,0%	
0	0	0	дерево повреждено			0	0	0	0	0	0	0	0	0	0	0	0	0,41%	0,07%	0,2%	0,06%	0,41%	0,07%	0,1%	0,0%	2,1%	0,0%	0,0%	96,5%	0,0%	0,0%	0	0,0%	0,0%	
0	0	0	дерево повреждено			0	0	0	0	0	0	0	0	0	0	0	0	0,41%	0,07%	0,2%	0,06%	0,41%	0,07%	0,1%	0,0%	2,1%	0,0%	0,0%	96,5%	0,0%	0,0%	0	0,0%	0,0%	
0	0	0	дерево повреждено			0	0	0	0	0	0	0	0	0	0	0	0	0,41%	0,07%	0,2%	0,06%	0,41%	0,07%	0,1%	0,0%	2,1%	0,0%	0,0%	96,5%	0,0%	0,0%	0	0,0%	0,0%	
0	0	0	дерево повреждено			0	0	0	0	0	0	0	0	0	0	0	0	0,41%	0,07%	0,2%	0,06%	0,41%	0,07%	0,1%	0,0%	2,1%	0,0%	0,0%	96,5%	0,0%	0,0%	0	0,0%	0,0%	
0	0	0	дерево повреждено			0	0	0	0	0	0	0	0	0	0	0	0	0,41%	0,07%	0,2%	0,06%	0,41%	0,07%	0,1%	0,0%	2,1%	0,0%	0,0%	96,5%	0,0%	0,0%	0	0,0%	0,0%	
0	0	0	дерево повреждено			0	0	0	0	0	0	0	0	0	0	0	0	0,41%	0,07%	0,2%	0,06%	0,41%	0,07%	0,1%	0,0%	2,1%	0,0%	0,0%	96,5%	0,0%	0,0%	0	0,0%	0,0%	
0	0	0	дерево повреждено			0	0	0	0	0	0	0	0	0	0	0	0	0,41%	0,07%	0,2%	0,06%	0,41%	0,07%	0,1%	0,0%	2,1%	0,0%	0,0%	96,5%	0,0%	0,0%	0	0,0%	0,0%	
0	0	0	дерево повреждено			0	0	0	0	0	0	0	0	0	0	0	0	0,41%	0,07%	0,2%	0,06%	0,41%	0,07%	0,1%	0,0%	2,1%	0,0%	0,0%	96,5%	0,0%	0,0%	0	0,0%	0,0%	
0	0	0	дерево повреждено			0	0	0	0	0	0	0	0	0	0	0	0	0,41%	0,07%	0,2%	0,06%	0,41%	0,07%	0,1%	0,0%	2,1%	0,0%	0,0%	96,5%	0,0%	0,0%	0	0,0%	0,0%	
0	0	0	дерево повреждено			0	0	0	0	0	0	0	0	0	0	0	0	0,41%	0,07%	0,2%	0,06%	0,41%	0,07%	0,1%	0,0%	2,1%	0,0%	0,0%	96,5%	0,0%	0,0%	0	0,0%	0,0%	
0	0	0	дерево повреждено			0	0	0	0	0	0	0	0	0	0	0	0	0,41%	0,07%	0,2%	0,06%	0,41%	0,07%	0,1%	0,0%	2,1%	0,0%	0,0%	96,5%	0,0%	0,0%	0	0,0%	0,0%	
0	0	0	дерево повреждено			0	0	0	0	0	0	0	0	0	0	0	0	0,41%	0,07%	0,2%	0,06%	0,41%	0,07%	0,1%	0,0%	2,1%	0,0%	0,0%	96,5%	0,0%	0,0%	0	0,0%	0,0%	

Условные обозначения: И - деревья на подсылке рубки; Р - деревья подлежат рубке
 Исполнитель работ по проведению лесопатологического обследования:
 начальник лесного участка ООО "Кама/Рельс" Пантин И И
 Дата составления документа: 20.08.2024

Временная пробная площадь № 1

1.1. Субъект Российской Федерации	Удмуртская Республика	Лесничество	Камбарского
Участковое лесничество	без деления		
Квартал	264	Выдел	39
Лесопатологический выдел	1	Площадь выдела	4,4
		Площадь лесопатологического выдела	3,22

1.2. Метод перече́та:

сплошной, ленты пере́чета, круговые площадки постоянного радиуса, реласкопические площадки (нужное подчеркнуть);
Количество лент/площадок 1 шт. Размеры площадок (длина*ширина/радиус)
Размер временной пробной площади 3,22 га

1.3. Фактическая таксационная характеристика насаждения:

Состав	10Б	Возраст	30 лет;	тип леса	Еп	полнота	0,1
запас на га	1	кбм;	возобновление		0		

1.4. Номер очага вредных организмов _____

Тип очага вредных организмов: эпизодический, хронический (нужное подчеркнуть).
Фаза развития очага вредных организмов: начальная, нарастания численности, собственно вспышка, кризис (нужное подчеркнуть).

1.5. Причина ослабления, повреждения насаждения и время:
низовой устойчивый пожар 2023 года, погодные условия

Состояние насаждения: погибшие лесные насаждения

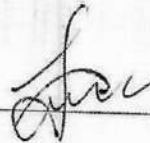
Средневзвешенная категория состояния насаждения: 4,97

1.6. Назначенные мероприятия: ССР

Исполнитель работ по проведению лесопатологического обследования:

начальник лесного отдела ООО "КамаДрев" Пантин И.И.

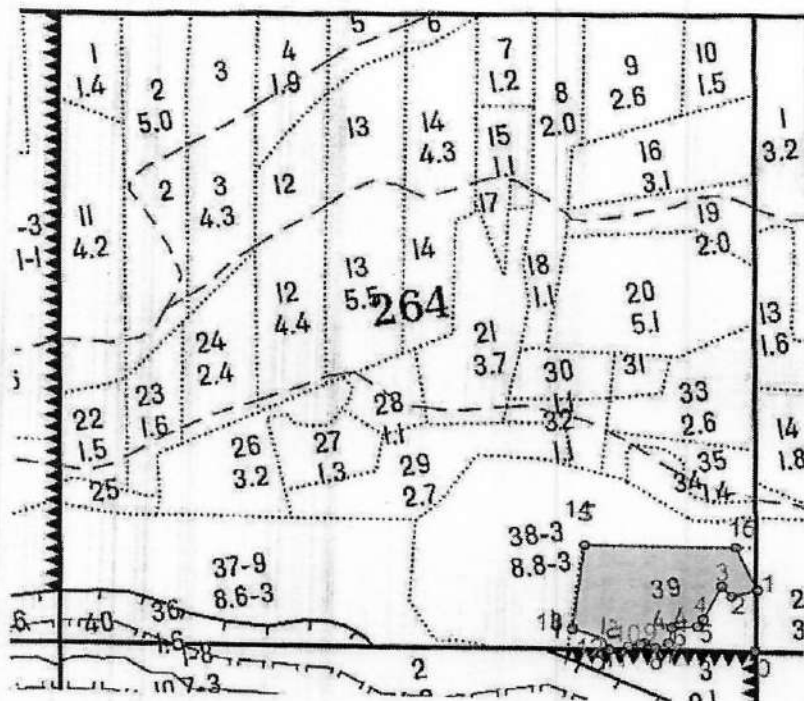
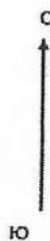
Дата составления документа: 29.08.2024



Абрис участка леса

Планшет № 264

Масштаб 1: 10000



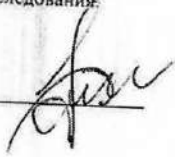
№ квартала	№ выдела	№ лесопатологического выдела	Размер ленты (круговой площадки) перечета				Координаты начала, конца поворотных точек ленты перечета/центров круговых площадок перечета
			длина, м	ширина, м	радиус, м	площадь, га	
264	39	1				3,22	

Пространственное размещение лесопатологических выделов
(включается в Акт выделении лесопатологических выделов, для указания пространственного расположения поврежденных и погибших насаждений)

Номера точек	Румбы	Длина, м	Координаты	Номера точек	Румбы	Длина, м	Координаты
				8-9	ЮЗ 70°	18	56.33895° 54.12799°
0-1	ЮЗ 73°	100		9-10	ЮЗ 76°	6	56.33906° 54.12776°
1-2	СЗ 42°	39	56.33953° 54.13076°	10-11	ЮЗ 79°	18	56.33909° 54.12769°
2-3	ЮЗ 25°	22	56.33941° 54.13017°	11-12	СЗ 24°	29	56.33905° 54.12739°
3-4	ЮЗ 35°	61	56.33958° 54.12997°	12-13	СЗ 71°	19	56.33903° 54.12692°
4-5	ЮЗ 86°	15	56.33924° 54.12919°	13-14	СВ 6°	48	56.33920° 54.12696°
5-6	ЮЗ 9°	38	56.33915° 54.12901°	14-15	С 0°	139	56.33937° 54.12624°
6-7	ЮЗ 66°	25	56.33924° 54.12842°	15-16	В 0°	222	56.34055° 54.12697°
7-8	СЗ 62°	21	56.33902° 54.12831°	16-1	ЮВ 25°	77	56.34021° 54.13051°

Исполнитель работ по проведению лесопатологического обследования:

Начальник лесного отдела ООО "КамаДрев" Пангин И.И.



Дата составления документа 29.08.2024

Ступени толщины, см	Количество деревьев по категориям состояния, шт.																			Всего			
	1			2			3			4			5			5(а,б,в)			5(г,д,е)			шт./куб.м	в том числе подлежит рубке, %
	Н	З	О	Н	З	О	Н	З	О	Н	З	О	Н	З	О	Н	З	О	Н	З	О		
1	2	3	4	5	6	7	8	9	10	11	12	13	14	15	16	17	18	19					
8	7	0	6	0	7	0	2	0	1982	0	32	0	0	1950	0	0	2004	60,12				98,9%	
12	4	0	4	0	6	0	3	0	1512	0	22	0	0	1490	0	0	1529	122,32				98,9%	
16	4	0	0	0	2	0	0	0	514	0	12	0	0	502	0	0	520	88,4				98,8%	
20	1	0	1	0	2	0	0	0	347	0	10	0	0	337	0	0	351	101,79				98,9%	
24	0	0	0	0	0	0	0	0	0	0	0	0	0	0	0	0	0	0				#ДЕЛ/0!	
28	0	0	0	0	0	0	0	0	0	0	0	0	0	0	0	0	0	0				#ДЕЛ/0!	
32	0	0	0	0	0	0	0	0	0	0	0	0	0	0	0	0	0	0				#ДЕЛ/0!	
36	0	0	0	0	0	0	0	0	0	0	0	0	0	0	0	0	0	0				#ДЕЛ/0!	
40	0	0	0	0	0	0	0	0	0	0	0	0	0	0	0	0	0	0				#ДЕЛ/0!	
44	0	0	0	0	0	0	0	0	0	0	0	0	0	0	0	0	0	0				#ДЕЛ/0!	
48	0	0	0	0	0	0	0	0	0	0	0	0	0	0	0	0	0	0				#ДЕЛ/0!	
52	0	0	0	0	0	0	0	0	0	0	0	0	0	0	0	0	0	0				#ДЕЛ/0!	
56	0	0	0	0	0	0	0	0	0	0	0	0	0	0	0	0	0	0				#ДЕЛ/0!	
60	0	0	0	0	0	0	0	0	0	0	0	0	0	0	0	0	0	0				#ДЕЛ/0!	
64	0	0	0	0	0	0	0	0	0	0	0	0	0	0	0	0	0	0				#ДЕЛ/0!	
68	0	0	0	0	0	0	0	0	0	0	0	0	0	0	0	0	0	0				#ДЕЛ/0!	
72	0	0	0	0	0	0	0	0	0	0	0	0	0	0	0	0	0	0				#ДЕЛ/0!	
Итого, куб. м	2	0	1	0	2	0	0	0	368	0	8	0	0	361	0	0	373						
Итого, % от запаса по породе	0,4%	0,0%	0,2%	0,0%	0,4%	0,0%	0,1%	0,0%	98,9%	0,0%	2,1%	0,0%	0,0%	96,8%	0,0%	0,0%	100,0%					98,9%	

Условные обозначения: Н - не заселено (не поражено, не повреждено), З - заселено
стволовыми вредителями (поражено болезнями, повреждено огнем), О - отработано вредителями.

Камбарское лесничество

квартал 264 выдел 39

Фото № 1



56,33924 54,12919

Фото № 2



56,33902 54,12831

Фото № 3



56,33909 54,12769

Фото № 4



56,33920 54,12696

Дата проведения лесопатологического обследования: 29.08.2024 г.