

УТВЕРЖДАЮ:  
Заместитель министра  
природных ресурсов и охраны  
окружающей среды Удмуртской Республики  
Ю.А. Долматов  
« 10 » сентября 2024 года

Акт  
лесопатологического обследования № 2024-10-515  
лесных насаждений Камбарского лесничества  
Удмуртской Республики

Способ лесопатологического обследования: 1. Визуальный   
2. Инструментальный

Участковое лесничество	Урочище (дача)	Квартал	Выдел	Площадь выдела, га	Лесопатологический выдел	Площадь лесопатологического выдела, га
без деления		264	38	8,8		
					1	5,57

Лесопатологическое обследование проведено на общей площади: 5,57

Кадастровый номер участка: 18:10:000000:2027  
(для участков, предоставленных в постоянное(бессрочное) пользование, аренду)

Документ о праве пользования:  
договор аренды лесного участка от 24.12.2021 №01/2-15/1421 для заготовки древесины

(тип документа о праве пользования, дата, номер, вид разрешенного использования лесов)

**Инструментальное (детальное) обследование лесных насаждений.**  
(раздел включается в акт в случае проведения лесопатологического обследования инструментарным способом)

2.1 Лесничество  
Урочище(дача)

Камбарского  
Квартал

Участковое лесничество  
264 Выдел 38

без деления

Лесопатологический выдел

1

Площадь лесопатологического выдела

5,57

Наличие ограничений или особенностей участка, влияющих на назначение СОМ:  
ОЗУ: нет

(отметка о наличии ООПТ, ОЗУ, водоохранной зоны, радиоактивного загрязнения лесов, угрозы возникновения очагов вредных организмов или пожарной опасности в лесах).

2.2 Фактическая таксационная характеристика лесного насаждения соответствует ( не соответствует ) таксационному описанию (нужно подчеркнуть). Причины несоответствия:

Ведомость насаждений с выявленными несоответствиями таксационным описаниям приведена в приложении 1 к Акту

2.3 Состояние насаждений:

с нарушенной устойчивостью (средневзвешенная категория состояния  $\geq 1,51 \leq 4,50$ )

с утраченной устойчивостью (средневзвешенная категория состояния  $\geq 4,51$ )

устойчивое (средневзвешенная категория состояния  $< 1,50$ )

2.4 Причины ослабления, повреждения, средневзвешенная категория состояния насаждения:  
низовой устойчивый пожар 2023 года, СКС 4,96

Вид пожара	Порода	Состояние корневых лап		Состояние корневой шейки		Высушивание луба		Обугленность древесины более 1/3 высоты ствола	
		процент поврежденных отгнивших корней	процент деревьев с данным повреждением	Обугленность древесины корневой шейки по окружности (1/4;2/4;3/4;бол	процент деревьев с данным повреждением	по окружности (1/4;2/4;3/4; более3/4	процент деревьев с данным повреждением	по окружности (менее 1/2; более 1/2)	процент деревьев с данным повреждением
1	2	3	4	5	6	7	8	9	10
низовой уст.	береза								

2.4.1 Заселено (отработано) стволовыми вредителями:

Вид вредителя	Порода	Встречаемость заселенных деревьев, % от запаса породы	Встречаемость отработанных деревьев, % от запаса породы	Степень заселения лесного насаждения (слабая, средняя, сильная)
1	2	3	4	5

2.4.3. Поражено болезнями:

Болезнь/возбудитель	Порода	Встречаемость, % от запаса насаждения	Степень поражения лесного насаждения (слабая, средняя, сильная)
1	2	3	4

2.5. Выборке подлежит от общего запаса насаждения), в том числе:

98,4% деревьев (указывается общий % запаса деревьев, подлежащий рубке,

без признаков ослабления  
ослабленных  
сильно ослабленных  
усыхающих  
свежего сухостоя 2,6%  
свежего ветровала 0,0%  
свежего бурелома 0,0%  
старого сухостоя 0,0%  
старого ветровала 95,9%  
старого бурелома 0,0%

причины ослабления \_\_\_\_\_  
причины ослабления \_\_\_\_\_  
причины ослабления \_\_\_\_\_  
0,0% причины ослабления \_\_\_\_\_

2.6. Полнота лесного насаждения после уборки деревьев, подлежащих рубке, составит

0,1

Критическая полнота для данной категории лесных насаждений и преобладающей породы составляет 0,3

**ЗАКЛЮЧЕНИЕ к инструментальному обследованию участка.**

С целью предотвращения негативных процессов, снижения от их воздействия назначено:

Участковое лесничество	Урочище (дача)	Квартал	Выдел	Площадь выдела, га	Лесопатологический выдел	Площадь лесопатологического выдела, га	Вид мероприятия	Площадь мероприятия, га	Породы	Доля выбираемой древесины по запасу, %	Рекомендуемый срок проведения мероприятия
1	2	3	4	5	6	7	8	9	10	11	12
без деления		264	38	8,8	1	5,57	ССР	5,57	Е	0,0%	2024-2025
									П	0,0%	
									С	0,0%	
									Б	98,4%	
									Ос	0,0%	
									Лп	0,0%	
									Л	0,0%	
									Д	0,0%	
									Я	0,0%	
									Кл	0,0%	
									Олс	0,0%	
									Ивд	0,0%	
									Итого:	98,4%	

Ведомость временной пробной площади и абрис участка прилагаются (приложение 2 и 3 к Акту)

**РЕКОМЕНДАЦИИ:**

после окончания сплошной санитарной рубки обеспечить проведение мероприятий по восстановлению леса в соответствии с правилами лесовосстановления,

соблюдать утвержденные в установленном порядке правила пожарной безопасности в лесах.

Дата проведения лесопатологического обследования: 29.08.2024

Исполнитель работ по проведению лесопатологического обследования:

начальник лесного отдела ООО "КамаДрев" Пантин И.И.

Дата составления документов 29.08.2024

Согласовано: Руководитель ГКУ УР "Камбарское лесничество"

Латыпов Р.В.



Ведомость участков леса с выявленными несоответствиями таксационным описаниям

Субъект Российской Федерации Удмуртская Республика Лесничество Камбарское  
Участковое лесничество без деления

1	2	3	4	5	6	7	8	9	10	Таксационная характеристика								21			
										11	12	13	14	15	16	17	18		19	20	
Источники данных	Год проведения лесосурьютки	Номер квартала	Номер выдела	Площадь выдела, га	Целевое назначение лесов	Категория защитных лесов	ОЗУ	Номер лесопатологического выдела	Площадь лесопатологического выдела, га	состав	порода	возраст, лет	средняя высота, м	средний диаметр, см	тип леса	полнота	фоннет	запас, ком. м/га	Заложено пробных площадей количество, шт.	Общая площадь, га	
ТО	2021	264	38	8,8	эксплуатационные	0	0	1	5,57	Б	25	10	8	Ел	0,7	3	60		20		
Ф	2024	264	38	8,8	эксплуатационные	0	0	1	5,57	Б	25	10	9	Ел	0,1	3	1		1	0,46	
										Б											52

Условные обозначения:

ТО - таксационные описания

Исполнитель работ по проведению лесопатологического обследования:

Ф - фактическая характеристика лесного насаждения

начальник лесного отдела ООО "КамаДрев" Пангин И.И.

Дата составления документов: 29.08.2024







**Временная пробная площадь № 1**

1.1. Субъект Российской Федерации	Удмуртская Республика	Лесничество	Камбарского
Участковое лесничество	без деления		
Квартал	264	Выдел	38
Лесопатологический выдел	1	Площадь выдела	8,8
		Площадь лесопатологического выдела	5,57

1.2. Метод перече́та:

сплошной, ленты перече́та, круговые площадки постоянного радиуса, реласкопические площадки (нужное подчеркнуть).

Количество лент/площадок 1 шт. Размеры площадок (длина\*ширина/радиус) 400\*7м, 250\*7м

Размер временной пробной площади 0,46 га

1.3. Фактическая таксационная характеристика насаждения:

Состав	10Б	Возраст	25 лет;	тип леса	Еп	полнота	0,1
запас на га	1	кбм;	возобновление		0		

1.4. Номер очага вредных организмов \_\_\_\_\_

Тип очага вредных организмов: эпизодический, хронический (нужное подчеркнуть).

Фаза развития очага вредных организмов: начальная, нарастания численности, собственно вспышка, кризис (нужное подчеркнуть).

1.5. Причина ослабления, повреждения насаждения и время:

низовой устойчивый пожар 2023 года, погодные условия

Состояние насаждения: погибшие лесные насаждения

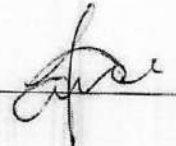
Средневзвешенная категория состояния насаждения: 4,96

1.6. Назначенные мероприятия: ССР

Исполнитель работ по проведению лесопатологического обследования:

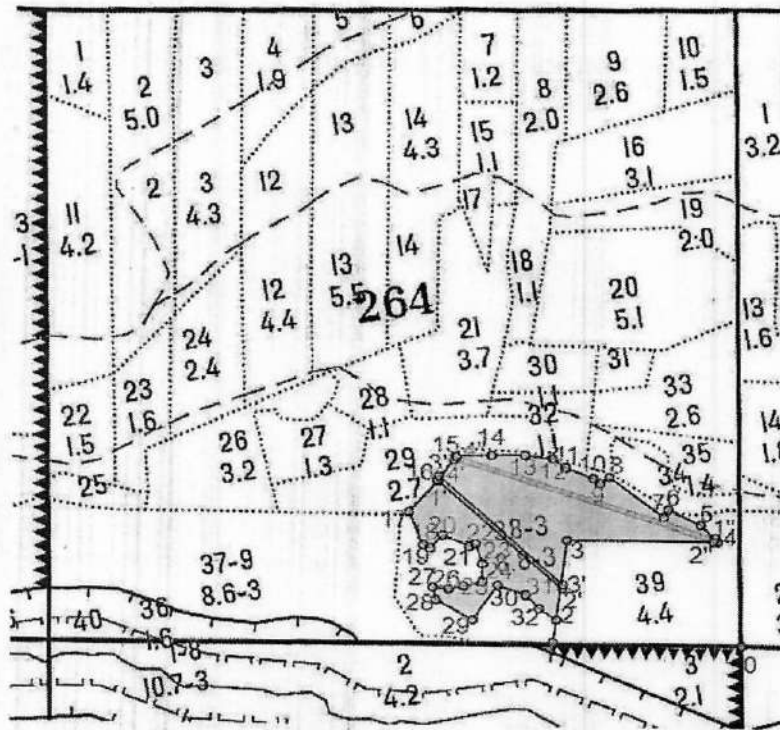
начальник лесного отдела ООО "КамаДрев" Пантин И.И.

Дата составления документа: 29.08.2024



Абрис участка леса

Масштаб 1:10000



№ квартала	№ выдела	№ лесопатологического выдела	Размер ленты (круговой площадки) перечета				Координаты начала, конца поворотных точек лент перечета/центров круговых площадок перечета	
			длина, м	ширина, м	радиус, м	площадь, га		
264	38	1	250	7		0,46	56.34201°	56.34021°
			400	7			54.12486°	54.13051°
							56.34165°	56.33974°
							54.12442°	54.12648°

**Пространственное размещение лесопатологических выделов**  
(включается в Акт выделения лесопатологических выделов, для указания пространственного расположения поврежденных и погибших насаждений)

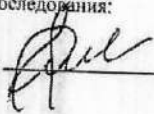
Номера точек	Румбы	Длина, м	Координаты	Номера точек	Румбы	Длина, м	Координаты
0-1	СЗ	89° 37'	278	18 - 19	ЮВ	63° 40'	12.0 56.34142° 54.12343°
1-2	СВ	6° 59'	138	19 - 20	СВ	39° 47'	27.0 56.34093° 54.12368°
2-3	СВ	6° 19'	130.0	20 - 21	ЮВ	66° 15'	42.0 56.34084° 54.12378°
3-4	СВ	89° 43'	222.0	21 - 22	СВ	68° 47'	10.0 56.34076° 54.12395°
4-5	СЗ	44° 26'	37.0	22 - 23	ЮВ	17° 08'	33.0 56.34095° 54.12419°
5-6	СЗ	63° 05'	54.0	23 - 24	Ю	0° 00'	29.0 56.34066° 54.12462°
6-7	ЮЗ	26° 29'	14.0	24 - 25	ЮЗ	74° 26'	28.0 56.34069° 54.12477°
7-8	СЗ	51° 26'	103.0	25 - 26	ЮЗ	76° 17'	22.0 56.34043° 54.12502°

8 - 9	ЮЗ	52° 08'	17.0	56.34043° 54.13006°	26 - 27	СЗ	83° 17'	23.0	56.34017° 54.12506°
9 - 10	СЗ	51° 58'	13.0	56.34084° 54.12959°	27 - 28	ЮВ	12° 57'	21.0	56.34009° 54.12463°
10 - 11	СЗ	66° 48'	44.0	56.34074° 54.12946°	28 - 29	ЮВ	58° 52'	62.0	56.34006° 54.12428°
11 - 12	СЗ	53° 13'	23.0	56.34142° 54.12834°	29 - 30	СВ	32° 10'	67.0	56.34004° 54.12391°
12 - 13	СЗ	82° 21'	41.0	56.34147° 54.12808°	30 - 31	ЮВ	69° 32'	43.0	56.33986° 54.12397°
13 - 14	ЮЗ	89° 03'	48.0	56.34143° 54.12789°	31 - 32	ЮВ	42° 28'	29.0	56.33952° 54.12476°
14 - 15	ЮЗ	87° 34'	52.0	56.34159° 54.12724°	32 - 2	ЮВ	53° 16'	31.0	56.34005° 54.12526°
15 - 16	ЮЗ	31° 50'	48.0	56.34178° 54.12710°					
16 - 17	ЮЗ	38° 36'	66.0	56.34187° 54.12646°					
17 - 18	ЮВ	21° 47'	56.0	56.30324° 54.16848°					

Исполнитель работ по проведению лесопатологического обследования:

Начальник лесного отдела ООО "КамаДрев" Пантин И.И.

Дата составления документа 29.08.2024







Ступени толщины, см	Количество деревьев по категориям состояния, шт.																		Всего	
	1		2		3		4		5		5(а,б,в)		5(г,де)		шт./куб.м	в том числе подлежит рубке, %				
	Н	З	Н	З	Н	З	Н	З	Н	З	Н	З	Н	З			О			
1	2	3	4	5	6	7	8	9	10	11	12	13	14	15	16	17	18	19		
8	4	0	4	0	4	0	2	0	1252	0	19	0	0	1233	0	0	1266	0	98,9%	
12	1	0	0	0	1	0	0	0	174	0	4	0	0	170	0	0	176	10,56	98,9%	
16	0	0	0	0	2	0	0	0	104	0	3	0	0	101	0	0	106	13,78	98,1%	
20	0	0	0	0	0	0	0	0	0	0	0	0	0	0	0	0	0	0	#ДЕЛ/0!	
24	0	0	0	0	0	0	0	0	0	0	0	0	0	0	0	0	0	0	#ДЕЛ/0!	
28	0	0	0	0	0	0	0	0	0	0	0	0	0	0	0	0	0	0	#ДЕЛ/0!	
32	0	0	0	0	0	0	0	0	0	0	0	0	0	0	0	0	0	0	#ДЕЛ/0!	
36	0	0	0	0	0	0	0	0	0	0	0	0	0	0	0	0	0	0	#ДЕЛ/0!	
40	0	0	0	0	0	0	0	0	0	0	0	0	0	0	0	0	0	0	#ДЕЛ/0!	
44	0	0	0	0	0	0	0	0	0	0	0	0	0	0	0	0	0	0	#ДЕЛ/0!	
48	0	0	0	0	0	0	0	0	0	0	0	0	0	0	0	0	0	0	#ДЕЛ/0!	
52	0	0	0	0	0	0	0	0	0	0	0	0	0	0	0	0	0	0	#ДЕЛ/0!	
56	0	0	0	0	0	0	0	0	0	0	0	0	0	0	0	0	0	0	#ДЕЛ/0!	
60	0	0	0	0	0	0	0	0	0	0	0	0	0	0	0	0	0	0	#ДЕЛ/0!	
64	0	0	0	0	0	0	0	0	0	0	0	0	0	0	0	0	0	0	#ДЕЛ/0!	
68	0	0	0	0	0	0	0	0	0	0	0	0	0	0	0	0	0	0	#ДЕЛ/0!	
72	0	0	0	0	0	0	0	0	0	0	0	0	0	0	0	0	0	0	#ДЕЛ/0!	
Итого, куб. м	0	0	0	0	0	0	0	0	24	0	1	0	0	23	0	0	0	24		
Итого, % от запаса по породе	0,2%	0,0%	0,0%	0,0%	1,3%	0,0%	0,0%	0,0%	98,4%	0,0%	2,6%	0,0%	0,0%	95,9%	0,0%	0,0%	100,0%		98,4%	

Условные обозначения: Н - не заселено (не поражено, не повреждено), З - заселено  
стволовыми вредителями (поражено болезнями, повреждено огнем), О - отработано вредителями.



Камбарское лесничество

квартал 264 выдел 38

Фото № 1



56,33965 54,12616

Фото № 2



56,34055 54,12697



Фото № 3



56,34084 54,12378

Фото № 4



56,34069 54,12477

Дата проведения лесопатологического обследования: 29.08.2024 г.