

УТВЕРЖДАЮ:
Заместитель министра
природных ресурсов и охраны
окружающей среды Удмуртской Республики
Ю.А. Долматов
«10» сентября 2024 года

Акт
лесопатологического обследования № 2024-10-514
лесных насаждений Камбарского лесничества
Удмуртской Республики

Способ лесопатологического обследования: 1. Визуальный
2. Инструментальный

| Участковое лесничество | Урочище (дача) | Квартал | Выдел | Площадь выдела, га | Лесопатологический выдел | Площадь лесопатологического выдела, га |
|------------------------|----------------|---------|-------|--------------------|--------------------------|--|
| без деления | | 264 | 37 | 8,6 | | |
| | | | | | | |
| | | | | | 1 | 1,52 |

Лесопатологическое обследование проведено на общей площади: 1,52

Кадастровый номер участка: 18:10:000000:2027
(для участков, предоставленных в постоянное(бессрочное) пользование, аренду)

Документ о праве пользования:
договор аренды лесного участка от 24.12.2021 №01/2-15/1421 для заготовки древесины
(тип документа о праве пользования, дата, номер, вид разрешенного использования лесов)

Инструментальное (детальное) обследование лесных насаждений.
(раздел включается в акт в случае проведения лесопатологического обследования инструментальным способом)

2.1 Лесничество
Урочище(дача)

Камбарского
Квартал

Участковое лесничество
264 Выдел 37

без деления

Лесопатологический выдел

1

Площадь лесопатологического выдела

1,52

Наличие ограничений или особенностей участка, влияющих на назначение СОМ:
ОЗУ: нет

(отметка о наличии ООПТ, ОЗУ, водоохранной зоны,
радиоактивного загрязнения лесов, угрозы возникновения очагов вредных организмов или пожарной опасности в лесах).

2.2 Фактическая таксационная характеристика лесного насаждения соответствует (не соответствует)
таксационному описанию (нужное подчеркнуть). Причины несоответствия:

Ведомость насаждений с выявленными несоответствиями таксационным описаниям
приведена в приложении 1 к Акту

2.3 Состояние насаждений:

с нарушенной устойчивостью (средневзвешенная категория состояния $\geq 1,51 \leq 4,50$)

с утраченной устойчивостью (средневзвешенная категория состояния $\geq 4,51$)

устойчивое (средневзвешенная категория состояния $< 1,50$)

2.4. Причины ослабления, повреждения, средневзвешенная категория состояния насаждения:
низовой устойчивый пожар 2023 года, СКС 4,62

| Вид пожара | Порода | Состояние корневых лап | | Состояние корневой шейки | | Высушивание луба | | Обугленность древесины более 1/3 высоты ствола | |
|--------------|--------|--|--|--|--|--|--|--|--|
| | | процент поврежденных отсеченных от корня | процент деревьев с данным повреждением | Обугленность древесины корневой шейки по окружности (1/4; 2/4; 3/4; бол) | процент деревьев с данным повреждением | по окружности и (1/4; 2/4; 3/4 ; более 3/4 | процент деревьев с данным повреждением | по окружности ствола (менее 1/2; более 1/2) | процент деревьев с данным повреждением |
| 1 | 2 | 3 | 4 | 5 | 6 | 7 | 8 | 9 | 10 |
| низовой уст. | береза | | | | | | | | |

2.4.1 Заселено (отработано) стволовыми вредителями:

| Вид вредителя | Порода | Встречаемость заселенных деревьев, % от запаса породы | Встречаемость отработанных деревьев, % от запаса породы | Степень заселения лесного насаждения (слабая, средняя, сильная) |
|---------------|--------|---|---|---|
| 1 | 2 | 3 | 4 | 5 |
| | | | | |

2.4.3. Поражено болезнями:

| Болезнь/возбудитель | Порода | Встречаемость, % от запаса насаждения | Степень поражения лесного насаждения (слабая, средняя, сильная) |
|---------------------|--------|---------------------------------------|---|
| 1 | 2 | 3 | 4 |
| | | | |

2.5. Выборке подлежит от общего запаса насаждения), в том числе:

| | |
|-------|--|
| 84,1% | деревьев (указывается общий % запаса деревьев, подлежащий рубке, |
| | без признаков ослабления |
| | ослабленных |
| | причины ослабления _____ |
| | сильно ослабленных |
| | причины ослабления _____ |
| | усыхающих |
| | причины ослабления _____ |
| 0,0% | причины ослабления _____ |
| 5,9% | свежего сухостоя |
| 73,2% | свежего ветровала |
| 0,0% | свежего бурелома |
| 0,0% | старого сухостоя |
| 5,0% | старого ветровала |
| 0,0% | старого бурелома |

2.6. Полнота лесного насаждения после уборки деревьев, подлежащих рубке, составит 0,1

Критическая полнота для данной категории лесных насаждений и преобладающей породы составляет 0,3

ЗАКЛЮЧЕНИЕ к инструментальному обследованию участка.

С целью предотвращения негативных процессов, снижения от их воздействия назначено:

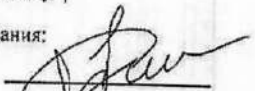
| Участковое лесничество | Урочище (дача) | Квартал | Выдел | Площадь выдела, га | Лесопатологический выдел | Площадь лесопатологического выдела, га | Вид мероприятия | Площадь мероприятия, га | Породы | Доля выбираемой древесины по запасу, % | Рекомендуемый срок проведения мероприятия |
|------------------------|----------------|---------|-------|--------------------|--------------------------|--|-----------------|-------------------------|---------------|--|---|
| 1 | 2 | 3 | 4 | 5 | 6 | 7 | 8 | 9 | 10 | 11 | 12 |
| без деления | | 264 | 37 | 8,6 | 1 | 1,52 | ССР | 1,52 | Е | 0,0% | 2024-2025 |
| | | | | | | | | | П | 0,0% | |
| | | | | | | | | | С | 0,0% | |
| | | | | | | | | | Б | 84,1% | |
| | | | | | | | | | Ос | 0,0% | |
| | | | | | | | | | Лп | 0,0% | |
| | | | | | | | | | Л | 0,0% | |
| | | | | | | | | | Д | 0,0% | |
| | | | | | | | | | Я | 0,0% | |
| | | | | | | | | | Кл | 0,0% | |
| | | | | | | | | | Олс | 0,0% | |
| | | | | | | | | | Ивд | 0,0% | |
| | | | | | | | | | Итого: | 84,1% | |

Ведомость временной пробной площади и абрис участка прилагаются (приложение 2 и 3 к Акту)

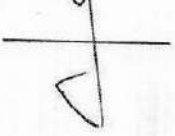
РЕКОМЕНДАЦИИ:

после окончания сплошной санитарной рубки обеспечить проведение мероприятий по восстановлению леса в соответствии с правилами лесовосстановления, соблюдать утвержденные в установленном порядке правила пожарной безопасности в лесах.

Дата проведения лесопатологического обследования: 29.08.2024

Исполнитель работ по проведению лесопатологического обследования: начальник лесного отдела ООО "КамаДрев" Пантин И.И. 

Дата составления документов 29.08.2024

Согласовано: Руководитель ГКУ УР "Камбарское лесничество"  Латыпов Р.В.

Приложение 1
к Акту лесонатологического обследования
утвержденному Приказом
Минприроды России
от 09.11.2020 № 910

Ведомость участков леса с выявленными несоответствиями таксационным описаниям

Субъект Российской Федерации Удмуртская Республика Лесничество Камбарское
Участковое лесничество без деления

| 1 | 2 | 3 | 4 | 5 | 6 | 7 | 8 | 9 | 10 | Таксационная характеристика | | | | | | | | Заложено пробных площадей | | | |
|------------------|----------------|----------------|--------------|--------------------|--------------------------|--------------------------|-----|----------------------------------|--|-----------------------------|--------|--------------|-------------------|---------------------|----------|---------|---------|---------------------------|-----------------|-------------------|--|
| | | | | | | | | | | 11 | 12 | 13 | 14 | 15 | 16 | 17 | 18 | 19 | 20 | 21 | |
| Источники данных | Год проведения | Номер квартала | Номер выдела | Площадь выдела, га | Целевое назначение лесов | Категория защитных лесов | ОЗУ | Номер лесонатологического выдела | Площадь лесонатологического выдела, га | состав | порода | возраст, лет | средняя высота, м | средний диаметр, см | тип леса | полнота | бонитет | запас, куб. м/га | количество, шт. | Общая площадь, га | |
| ТО | 2021 | 264 | 37 | 8,6 | эксплуатационные | 0 | 0 | 1 | 1,52 | 10Б | Б | 85 | 22 | 20 | Бп | 0,7 | 3 | 190 | | | |
| Ф | 2024 | 264 | 37 | 8,6 | эксплуатационные | 0 | 0 | 1 | 1,52 | 10Б | Б | 85 | 23 | 28 | Бп | 0,1 | 3 | 27 | 1 | 1,52 | |
| | | | | | | | | | | 10Б | Б | | | | | | | 144 | | | |

Условные обозначения:

ТО - таксационные описания

Исполнитель работ по проведению лесонатологического обследования

начальник лесного отдела ООО "КамаДрев" Пантин И.И.

Ф - фактическая характеристика лесного насаждения

Дата составления документов: 29.08.2024

Временная пробная площадь № 1

| | | | |
|-----------------------------------|-----------------------|------------------------------------|-------------|
| 1.1. Субъект Российской Федерации | Удмуртская Республика | Лесничество | Камбарского |
| Участковое лесничество | без деления | | |
| Квартал | 264 | Выдел | 37 |
| Лесопатологический выдел | 1 | Площадь выдела | 8,6 |
| | | Площадь лесопатологического выдела | 1,52 |

1.2. Метод перече́та:

сплошной, ленты пере́чета, круговые площадки постоянного радиуса, реласкопические площадки (нужное подчеркнуть).

Количество лент/площадок 1 шт. Размеры площадок (длина*ширина/радиус)

Размер временной пробной площади 1,52 га

1.3. Фактическая таксационная характеристика насаждения:

| | | | | | | | |
|-------------|-----|---------|---------------|----------|----|---------|-----|
| Состав | 10Б | Возраст | 85 лет; | тип леса | Еп | полнота | 0,1 |
| запас на га | 27 | кбм; | возобновление | | 0 | | |

1.4. Номер очага вредных организмов _____

Тип очага вредных организмов: эпизодический, хронический (нужное подчеркнуть).

Фаза развития очага вредных организмов: начальная, нарастания численности, собственно вспышка, кризис (нужное подчеркнуть).

1.5. Причина ослабления, повреждения насаждения и время:
низовой устойчивый пожар 2023 года, погодные условия

Состояние насаждения: погибшие лесные насаждения

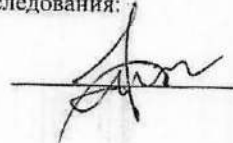
Средневзвешенная категория состояния насаждения: 4,62

1.6. Назначенные мероприятия: ССР

Исполнитель работ по проведению лесопатологического обследования:

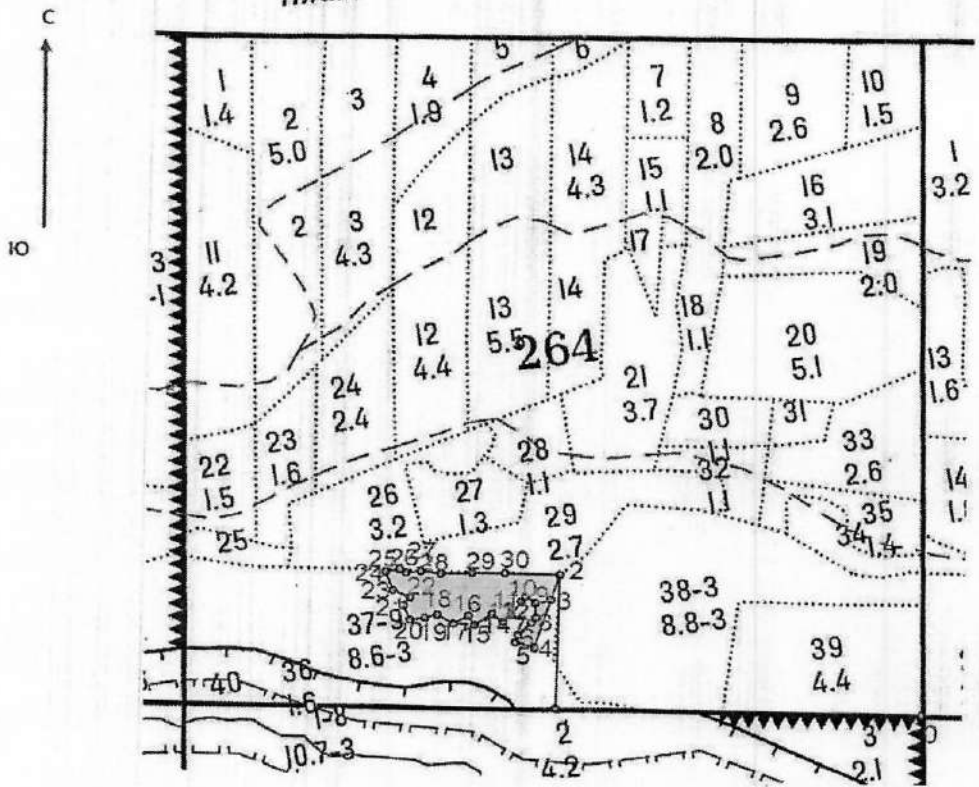
начальник лесного отдела ООО "КамаДрев" Пантин И.И.

Дата составления документа: 29.08.2024



Абрис участка леса

Масштаб 1: 10000



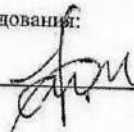
| № квартала | № выдела | № лесопатологического выдела | Размер ленты (круговой площадки) пересчета | | | | Координаты начала, конца поворотных точек лент | Координаты центров пересчета/площадок круговых площадок пересчета |
|------------|----------|------------------------------|--|-----------|-----------|-------------|--|---|
| | | | длина, м | ширина, м | радиус, м | площадь, га | | |
| 264 | 37 | 1 | | | | 1,52 | | |

Пространственное размещение лесопатологических выделов
 (включается в Акт выделении лесопатологических выделов, для указания
 пространственного расположения поврежденных и погибших насаждений)

| Номера точек | Румбы | Длина, м | Координаты | Номера точек | Румбы | Длина, м | Координаты |
|--------------|--------|----------|------------------------|--------------|--------|----------|------------------------|
| 0-1 | 3 0° | 499 | | 16-17 | ЮЗ 59° | 24 | 56.34092° 54.12137° |
| 1-2 | С 0° | 205 | | 17-18 | СЗ 60° | 26 | 56.34085° 54.12100° |
| 2-3 | ЮЗ 16° | 37 | 56.34141° 54.12325° | 18-19 | ЮЗ 73° | 18 | 56.34102° 54.12071° |
| 3-4 | ЮЗ 17° | 77 | 56.34107° 54.12325° | 19-20 | ЮЗ 80° | 21 | 56.34101° 54.12041° |
| 4-5 | СЗ 74° | 27 | 56.34044° 54.12277° | 20-21 | СЗ 22° | 24 | 56.34100° 54.12007° |
| 5-6 | СВ 16° | 12 | 56.34056° 54.12240° | 21-22 | СВ 34° | 15 | 56.34119° 54.11989° |
| 6-7 | СВ 43° | 26 | 56.34066° 54.12250° | 22-23 | СЗ 65° | 26 | 56.34133° 54.11992° |
| 7-8 | СВ 38° | 10 | 56.34083° 54.12280° | 23-24 | СЗ 21° | 30 | 56.34141° 54.11953° |
| 8-9 | СЗ 03° | 23 | 56.34086° 54.12296° | 24-25 | СВ 78° | 20 | 56.34167° 54.11958° |
| 9-10 | СЗ 55° | 16 | 56.34101° 54.12270° | 25-26 | ЮВ 62° | 10 | 56.34165° 54.11991° |
| 10-11 | ЮЗ 37° | 10 | 56.34093° 54.12250° | 26-27 | СВ 82° | 21 | 56.34160° 54.12006° |
| 11-12 | ЮЗ 32° | 24 | 56.34086° 54.12238° | 27-28 | ЮВ 83° | 28 | 56.34163° 54.12039° |
| 12-13 | ЮЗ 47° | 16 | 56.34066° 54.12225° | 28-29 | СВ 87° | 43 | 56.34158° 54.12083° |
| 13-14 | СЗ 52° | 19 | 56.34078° 54.12215° | 29-30 | В 0° | 46 | 56.34151° 54.12152° |
| 14-15 | ЮЗ 54° | 30 | 56.34092° 54.12196° | 30-2 | ЮВ 89° | 61 | 56.34144° 54.12225° |
| 15-16 | СЗ 31° | 16 | 56.34080° 54.12152° | | | | |

Исполнитель работ по проведению лесопатологического обследования:

Начальник лесного отдела ООО "КамаДрев" Пантин И.И.



Дата составления документа 29.08.2024

По насаждению: кв. средневзвешенная категория состояния -

4,62

| Ступени толщины, см | Количество деревьев по категориям состояния, шт. | | | | | | | | | | | | | | | | | Всего | |
|------------------------------------|--|------|------|------|------|------|------|------|-------|------|----------|------|------|----------|------|------|-----------|-------------------------------------|---------|
| | 1 | | 2 | | 3 | | 4 | | 5 | | 5(а,б,в) | | | 5(г-д,е) | | | шт./куб.м | в том числе подлежит рубке, % | |
| | Н | З | Н | З | Н | З | Н | З | Н | З | Н | З | О | Н | З | О | | | |
| 1 | 2 | 3 | 4 | 5 | 6 | 7 | 8 | 9 | 10 | 11 | 12 | 13 | 14 | 15 | 16 | 17 | 18 | 19 | |
| 8 | 0 | 0 | 0 | 0 | 0 | 0 | 0 | 0 | 0 | 0 | 0 | 0 | 0 | 0 | 0 | 0 | 0 | 0 | #ДЕЛ/0! |
| 12 | 0 | 0 | 0 | 0 | 0 | 0 | 0 | 0 | 0 | 0 | 0 | 0 | 0 | 0 | 0 | 0 | 0 | 0 | #ДЕЛ/0! |
| 16 | 0 | 0 | 1 | 0 | 2 | 0 | 0 | 0 | 3 | 0 | 0 | 0 | 0 | 3 | 0 | 0 | 0 | 0 | #ДЕЛ/0! |
| 20 | 0 | 0 | 3 | 0 | 2 | 0 | 0 | 0 | 37 | 0 | 14 | 0 | 0 | 23 | 0 | 0 | 6 | 1,02 | 50,0% |
| 24 | 0 | 0 | 6 | 0 | 5 | 0 | 2 | 0 | 78 | 0 | 78 | 0 | 0 | 0 | 0 | 0 | 42 | 12,18 | 88,1% |
| 28 | 0 | 0 | 8 | 0 | 8 | 0 | 1 | 0 | 91 | 0 | 91 | 0 | 0 | 0 | 0 | 0 | 91 | 39,13 | 85,7% |
| 32 | 0 | 0 | 6 | 0 | 5 | 0 | 3 | 0 | 78 | 0 | 71 | 0 | 0 | 7 | 0 | 0 | 108 | 66,96 | 84,3% |
| 36 | 0 | 0 | 4 | 0 | 5 | 0 | 0 | 0 | 25 | 0 | 25 | 0 | 0 | 0 | 0 | 0 | 92 | 77,28 | 84,8% |
| 40 | 0 | 0 | 1 | 0 | 0 | 0 | 0 | 0 | 17 | 0 | 17 | 0 | 0 | 0 | 0 | 0 | 34 | 37,4 | 73,5% |
| 44 | 0 | 0 | 0 | 0 | 0 | 0 | 0 | 0 | 0 | 0 | 0 | 0 | 0 | 0 | 0 | 0 | 18 | 25,38 | 94,4% |
| 48 | 0 | 0 | 0 | 0 | 0 | 0 | 0 | 0 | 0 | 0 | 0 | 0 | 0 | 0 | 0 | 0 | 0 | 0 | #ДЕЛ/0! |
| 52 | 0 | 0 | 0 | 0 | 0 | 0 | 0 | 0 | 0 | 0 | 0 | 0 | 0 | 0 | 0 | 0 | 0 | 0 | #ДЕЛ/0! |
| 56 | 0 | 0 | 0 | 0 | 0 | 0 | 0 | 0 | 0 | 0 | 0 | 0 | 0 | 0 | 0 | 0 | 0 | 0 | #ДЕЛ/0! |
| 60 | 0 | 0 | 0 | 0 | 0 | 0 | 0 | 0 | 0 | 0 | 0 | 0 | 0 | 0 | 0 | 0 | 0 | 0 | #ДЕЛ/0! |
| 64 | 0 | 0 | 0 | 0 | 0 | 0 | 0 | 0 | 0 | 0 | 0 | 0 | 0 | 0 | 0 | 0 | 0 | 0 | #ДЕЛ/0! |
| 68 | 0 | 0 | 0 | 0 | 0 | 0 | 0 | 0 | 0 | 0 | 0 | 0 | 0 | 0 | 0 | 0 | 0 | 0 | #ДЕЛ/0! |
| 72 | 0 | 0 | 0 | 0 | 0 | 0 | 0 | 0 | 0 | 0 | 0 | 0 | 0 | 0 | 0 | 0 | 0 | 0 | #ДЕЛ/0! |
| Итого, куб. м | 0 | 0 | 19 | 0 | 18 | 0 | 4 | 0 | 218 | 0 | 205 | 0 | 0 | 13 | 0 | 0 | 0 | 259 | |
| Итого, % от защасы по породе | 0,0% | 0,0% | 7,5% | 0,0% | 6,8% | 0,0% | 1,5% | 0,0% | 84,1% | 0,0% | 79,1% | 0,0% | 0,0% | 5,0% | 0,0% | 0,0% | 100,0% | | 84,1% |

Условные обозначения: Н - не заселено (не поражено, не повреждено), З - заселено
стволовыми вредителями (поражено болезнями, повреждено огнем), О - отработано вредителями.

Камбарское лесничество

Квартал 264, выдел 37

Фото № 1



56,34101 54,12270

Фото № 2



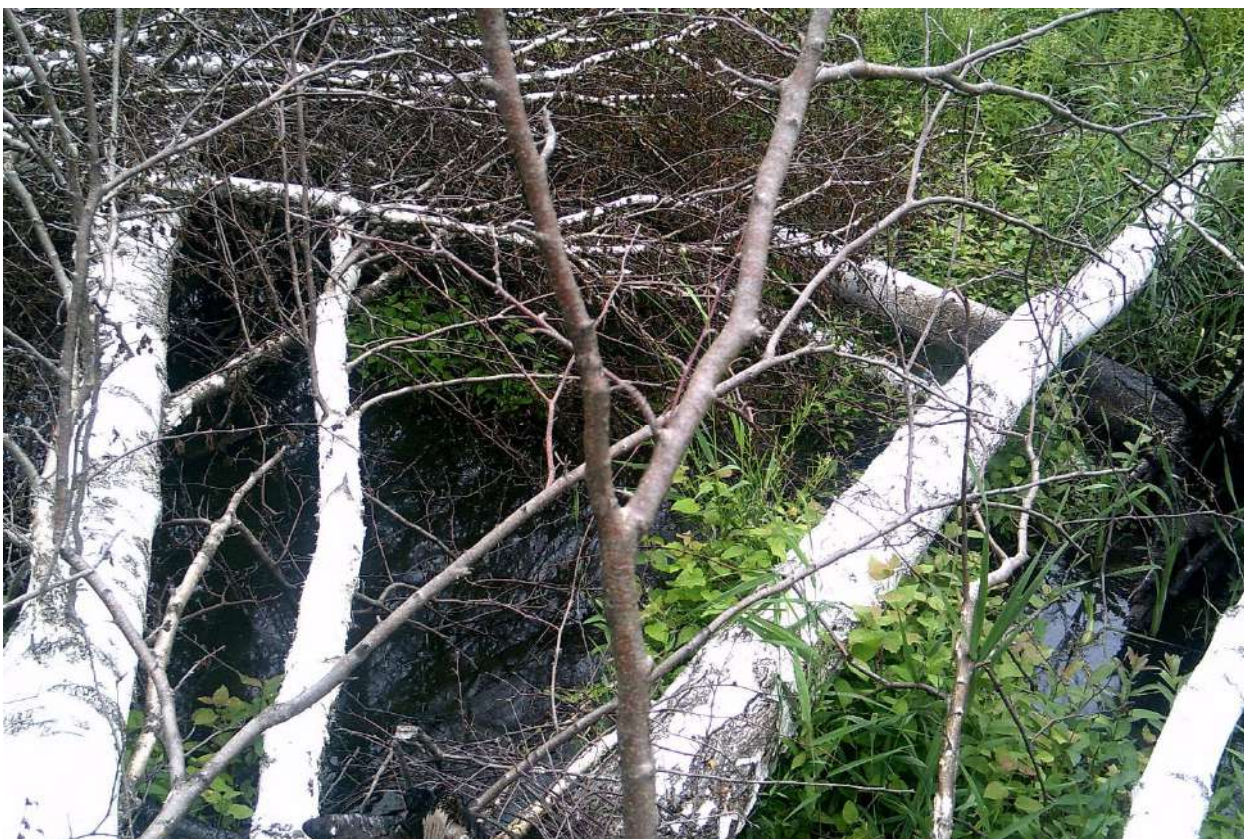
56,34078 54,12215

Фото № 3



56,34101 54,12041

Фото № 4



56,34167 54,11958

Дата проведения лесопатологического обследования: 29.08.2024 г.