

УТВЕРЖДАЮ:
Заместитель министра
природных ресурсов и охраны
окружающей среды Удмуртской Республики
Ю. А. Долматов
«10» сентября 2024 года

Акт
лесопатологического обследования № 2024-9-512
лесных насаждений Игринского лесничества
Удмуртской Республики

Способ лесопатологического обследования: 1. Визуальный
2. Инструментальный

Участковое лесничество	Урочище (дача)	Квартал	Выдел	Площадь выдела, га	Лесопатологический выдел	Площадь лесопатологического выдела, га
Чутырское		57	16	33,2		
					1	1,9

Лесопатологическое обследование проведено на общей площади: 1,9

Кадастровый номер участка: участок не предоставлен в постоянное (бессрочное) пользование, аренду
(для участков, предоставленных в постоянное(бессрочное) пользование, аренду)

Документ о праве пользования:

(тип документа о праве пользования, дата, номер, вид разрешенного использования лесов)

Инструментальное (детальное) обследование лесных насаждений.
(раздел включается в акт в случае проведения лесопатологического обследования инструментальным способом)

2.1 Лесничество Игринское Участковое лесничество Чугырское
Урочище(дача) Квартал 57 Выдел 16
Лесопатологический выдел 1 Площадь лесопатологического выдела 1,9

Наличие ограничений или особенностей участка, влияющих на назначение СОМ:
ОЗУ: участки лесов вокруг сельских населенных пунктов и садовых товариществ
(отметка о наличии ООПТ, ОЗУ, водоохранной зоны, радиоактивного загрязнения лесов, угрозы возникновения очагов вредных организмов или пожарной опасности в лесах).

2.2 Фактическая таксационная характеристика лесного насаждения соответствует (не соответствует) таксационному описанию (нужное подчеркнуть). Причины несоответствия:

Состав насаждения неоднородный, полнота неравномерная

Ведомость насаждений с выявленными несоответствиями таксационным описаниям приведена в приложении 1 к Акту

2.3 Состояние насаждений:

с нарушенной устойчивостью (средневзвешенная категория состояния $\geq 1,51 \leq 4,50$)

с утраченной устойчивостью (средневзвешенная категория состояния $\geq 4,51$)

устойчивое (средневзвешенная категория состояния $< 1,50$)

2.4. Причины ослабления, повреждения, средневзвешенная категория состояния насаждения:
повреждение стволовыми вредителями СКС 2,52

Вид пожара	Порода	Состояние корневых лап		Состояние корневой шейки		Высушивание луба		Обугленность древесины более 1/3 высоты ствола	
		процент поврежденных огнем корней	процент деревьев с данным повреждением	Обугленность древесины корневой шейки по окружности (1/4;2/4;3/4;бол)	процент деревьев с данным повреждением	по окружности (1/4;2/4;3/4; бол); болни3/4	процент деревьев с данным повреждением	по окружности ствола (менее 1/2; более 1/2)	процент деревьев с данным повреждением
1	2	3	4	5	6	7	8	9	10

2.4.1 Заселено (отработано) стволовыми вредителями:

Вид вредителя	Порода	Встречаемость заселенных деревьев, % от запаса породы	Встречаемость отработанных деревьев, % от запаса породы	Степень заселения лесного насаждения (слабая, средняя, сильная)
1	2	3	4	5
стволовые вредители	Е		63,2%	
стволовые вредители	П		61,2%	
Уссурийский полиграф	П	3,7%		

2.4.3. Поражено болезнями:

Болезнь/возбудитель	Порода	Встречаемость, % от запаса насаждения	Степень поражения лесного насаждения (слабая, средняя, сильная)
1	2	3	4

2.5. Выборке подлежит от общего запаса насаждения), в том числе: без признаков ослабления
ослабленных
сильно ослабленных
усыхающих
свежего сухостоя 0,0%
свежего ветровала 0,0%
свежего бурелома 0,0%
старого сухостоя 35,7%
старого ветровала 0,0%
старого бурелома 0,6%

36,9% деревьев (указывается общий % запаса деревьев, подлежащий рубке, причины ослабления _____
причины ослабления _____
причины ослабления _____
0,5% причины назначения п.42 Приказа МПР РФ №912 от 09.11.2020 г.

2.6. Полнота лесного насаждения после уборки деревьев, подлежащих рубке, составит 0,4

Критическая полнота для данной категории лесных насаждений и преобладающей породы составляет не лимитируется

ЗАКЛЮЧЕНИЕ к инструментальному обследованию участка.

С целью предотвращения негативных процессов, снижения от их воздействия назначено:

Участковое лесничество	Урочище (дача)	Квартал	Выдел	Площадь выдела, га	Лесопатологический выдел	Площадь лесопатологического выдела, га	Вид мероприятия	Площадь мероприятия, га	Породы	Доля выбрасываемой древесины по запасу, %	Рекомендуемый срок проведения мероприятия
1	2	3	4	5	6	7	8	9	10	11	12
Чутырское		57	16	33,2	1	1,9	ВСП	1,9	Е	27,6%	2024-2025
									П	9,4%	
									С	0,0%	
									Б	0,0%	
									Ос	0,0%	
									Лп	0,0%	
									Л	0,0%	
									Д	0,0%	
									Я	0,0%	
									Кл	0,0%	
									Олс	0,0%	
									Ивд	0,0%	
									Итого:	36,9%	

Ведомость временной пробной площади и абрис участка прилагаются (приложение 2 и 3 к Акту)

РЕКОМЕНДАЦИИ:

соблюдать утвержденные в установленном порядке правила пожарной безопасности в лесах, правила санитарной безопасности в лесах, правила заготовки древесины.

Дата проведения лесопатологического обследования: 23.08.2024г.

Исполнитель работ по проведению лесопатологического обследования:

Заместитель руководителя ГКУ УР "Игринское лесничество"

Кожевникова О. Г.

Инженер ОЗЛ ГКУ УР "Игринское лесничество"

Широбоков С. И.

Мастер леса Чутырского участкового лесничества

Татарских Ю. В.

Дата составления документа 04.09.2024г.

Ведомость участков леса с выявленными несоответствиями таксационным описаниям

Субъект Российской Федерации Удмуртская Республика Лесничество Игринское
Участковое лесничество Чутырское

1	2	3	4	5	6	7	8	9	10	Таксационная характеристика										21
										11	12	13	14	15	16	17	18	19	20	
ТО	2019	57	16	33,2	Эксплуатационные	-	Участки лесов вокруг сельских населенных пунктов и садовых товариществ	1	1,9											состав
Ф	2024	57	16	33,2	Эксплуатационные	-	Участки лесов вокруг сельских населенных пунктов и садовых товариществ	1	1,9	состав	Лщ	55	20	21	ЕСН	0,4	2	177	1	1,9
										Полное название	Е					0		103		

Условные обозначения:

ТО - таксационные описания

Ф - фактическая характеристика лесного насаждения

Исполнитель работ по проведению лесопатологического обследования:

Заместитель руководителя ГКУ УР "Игринское лесничество"  Коженикова О. Г.

Инженер ОЗЛ ГКУ УР "Игринское лесничество" Ширококов С. И.

Мастер леса Чутырского участкового лесничества Татарских Ю. В.

Дата составления документа 04.09.2024г.

Временная пробная площадь № 1

1.1. Субъект Российской Федерации	Удмуртская Республика	Лесничество	Игринское
Участковое лесничество	Чутырское		
Квартал	57	Выдел	16
Лесопатологический выдел	1	Площадь выдела	33,2
		Площадь лесопатологического выдела	1,9

1.2. Метод перече́та:

сплошной, ленты пере́чета, круговые площадки постоянного радиуса, реласкопические площадки (нужное подчеркнуть).

Количество лент/площадок 1 шт. Размеры площадок (длина*ширина/радиус) ___ м

Размер временной пробной площади 1,9 га

1.3. Фактическая таксационная характеристика насаждения:

6Лп3Е1П+О

Состав	с+Б	Возраст	55 лет;	тип леса	ЕСН полнота	0,4
запас на га	177	кбм;	возобновление	8Е2П (20) 2 м,	1.5 тыс.шт/га	

1.4. Номер очага вредных организмов _____

Тип очага вредных организмов: эпизодический, хронический (нужное подчеркнуть).

Фаза развития очага вредных организмов: начальная, нарастания численности, собственно вспышка, кризис (нужное подчеркнуть).

1.5. Причина ослабления, повреждения насаждения и время:

повреждение стволовыми вредителями, погодные условия

Состояние насаждения: сильно ослабленное лесное насаждение

Средневзвешенная категория состояния насаждения: 2,52

1.6. Назначенные мероприятия: ВСП

Исполнитель работ по проведению лесопатологического обследования:

Заместитель руководителя ГКУ УР "Игринское лесничество"

Инженер ОЗЛ ГКУ УР "Игринское лесничество"

Мастер леса Чутырского участкового лесничества

Кожевникова О. Г.

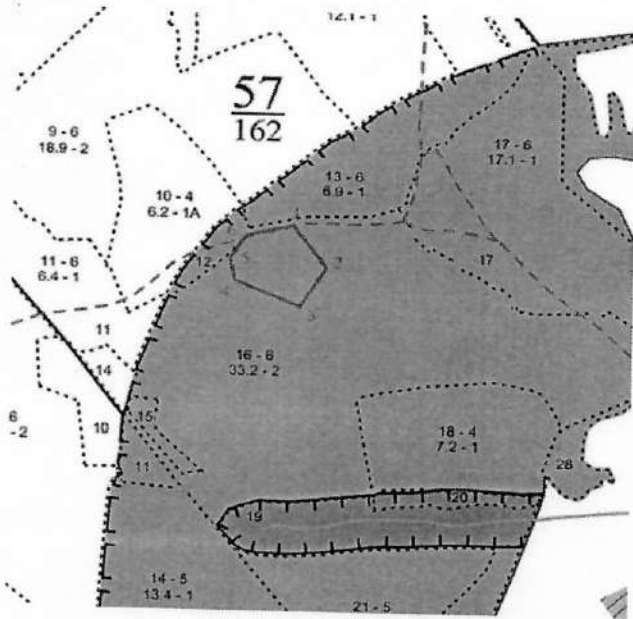
Широбоков С. И.

Татарских Ю. В.

Дата составления документа 04.09.2024г.

Абрис участка леса

Масштаб 1: 10000



№ квартала	№ выдела	№ лесопатологического выдела	Размер ленты (круговой площадки) перечета				Координаты начала, конца поворотных точек лент перечета/центров круговых площадок перечета
			длина, м	ширина, м	радиус, м	площадь, га	
57	16	1				1,9	

Пространственное размещение лесопатологических выделов
(включается в Акт выделении лесопатологических выделов, для указания пространственного расположения поврежденных и погибших насаждений)

Номера точек	Координаты	Длина, м
1-2	57,42452 53,42382	100
2-3	57,42371 53,42456	92
3-4	57,42299 53,42368	150
4-5	57,42358 53,42157	34
5-6	57,42383 53,42166	65
6-1	57,42434 53,42245	91

Исполнитель работ по проведению лесопатологического обследования:

Заместитель руководителя ГКУ УР "Игринское лесничество"

Инженер ОЗЛ ГКУ УР "Игринское лесничество"

Мастер леса Чутырского участкового лесничества

Коженикова О. Г.

Широбоков С. И.

Татарских Ю. В.

Дата составления документа 04.03.2024.

ВЕДОМОСТЬ ПЕРЕЧЕТА ДЕРЕВЬЕВ
(для сплошного, ленточного и перечета на круговых площадках постоянного радиуса)

Порода: Е средневзвешенная категория состояния- 4,01

Ступени толщины, см	Количество деревьев по категориям состояния, шт.																Всего		
	1		2		3		4		5		5(а,б,в)			5(г,д,е)					
	Н	З	Н	З	Н	З	Н	З	Н	З	Н	З	О	Н	З	О	шт./куб.м	в том числе подлежит рубке, %	
1	2	3	4	5	6	7	8	9	10	11	12	13	14	15	16	17	18	19	20
8	2									0	0	0	0	0	0	0	2	0,048	0,00%
12	3									0	0	0	0	0	0	0	3	0,222	0,00%
16	4									0	2	0	0	0	0	0	6	0,96	33,33%
20	5				2					0	4	0	0	0	0	2	6	0,96	33,33%
24	5		1		5					0	5	0	0	0	0	4	11	3,19	36,36%
28	4		1		3					0	15	0	0	0	0	5	16	7,36	31,25%
32	4		1		4					0	24	0	0	0	0	15	23	15,64	65,22%
36	3				4					0	17	0	0	0	0	24	33	31,02	72,73%
40	2		2		4					0	13	0	0	0	0	17	24	30	70,83%
44	4		1		6					0	14	0	0	0	0	13	21	33,6	61,90%
48					3					0	8	0	0	0	0	14	25	49,75	56,00%
52					2					0	6	0	0	0	0	8	11	26,62	72,73%
56					2					0	1	0	0	0	0	6	8	23,2	75,00%
60										0	0	0	0	0	0	1	3	10,23	33,33%
64										0	0	0	0	0	0	0	0	0	#ДЕЛ/0!
68										0	0	0	0	0	0	0	0	0	#ДЕЛ/0!
72										0	0	0	0	0	0	0	0	0	#ДЕЛ/0!
Итого, шт.	36	0	6	0	35	0	0	0	0	0	109	0	0	0	0	0	0	0	#ДЕЛ/0!
Итого, куб. м	26	0	7	0	52	0	0	0	0	0	147	0	0	0	0	109	186		
Итого, % от запаса по породе	11,2%	0,0%	3,1%	0,0%	22,4%	0,0%	0,0%	0,0%	0,0%	63,2%	0,0%	0,0%	0,0%	0,0%	0,0%	63,2%	100,0%		63,2%

Порода: П средневзвешенная категория состояния- 3,99

Ступени толщины, см	Количество деревьев по категориям состояния, шт.																Всего			
	1		2		3		4		5		5(а,б,в)			5(г,д,е)						
	Н	З	Н	З	Н	З	Н	З	Н	З	Н	З	О	Н	З	О	шт./куб.м	в том числе подлежит рубке, %		
1	2	3	4	5	6	7	8	9	10	11	12	13	14	15	16	17	18	19	20	
8										0	0	0	0	0	0	0	0	0	#ДЕЛ/0!	
12	2									0	1	0	0	0	0	0	1	3	0,24	33,33%
16	2									0	12	0	0	0	0	0	12	14	2,24	85,71%
20	5				4					0	19	0	0	0	0	0	19	28	7,84	67,86%
24	2							2		0	22	0	0	0	0	0	22	26	11,44	92,31%
28	1				4			3		0	25	0	0	0	0	0	25	33	21,12	84,85%
32	3				7					0	6	0	0	0	0	0	6	16	13,76	37,50%
36	2				3					0	8	0	0	0	0	0	8	13	14,3	61,54%
40	1				2					0	0	0	0	0	0	0	3	4,08	0,00%	
44			1							0	0	0	0	0	0	0	1	1,67	0,00%	
48										0	1	0	0	0	0	0	1	1	0	100,00%
52										0	0	0	0	0	0	0	0	0	#ДЕЛ/0!	
56										0	0	0	0	0	0	0	0	0	#ДЕЛ/0!	
60										0	0	0	0	0	0	0	0	0	#ДЕЛ/0!	
64										0	0	0	0	0	0	0	0	0	#ДЕЛ/0!	
68										0	0	0	0	0	0	0	0	0	#ДЕЛ/0!	
72										0	0	0	0	0	0	0	0	0	#ДЕЛ/0!	
Итого, шт.	18	0	1	0	20	0	0	5	0	0	94	0	0	0	0	0	0	0	#ДЕЛ/0!	
Итого, куб. м	10	0	2	0	16	0	0	3	0	0	47	0	0	0	0	47	138			
Итого, % от запаса по породе	12,4%	0,0%	2,2%	0,0%	20,5%	0,0%	0,0%	3,7%	0,0%	61,2%	0,0%	0,0%	0,0%	0,0%	0,0%	61,2%	100,0%		64,9%	

Порода: Б средневзвешенная категория состояния - 1,00

Ступени толщины, см	Количество деревьев по категориям состояния, шт.																Всего		в том числе подлежит рубке, %
	1		2		3		4		5		5(а,б,в)			5(г,д,е)					
	Н	З	Н	З	Н	З	Н	З	Н	З	Н	З	О	Н	З	О			
1	2	3	4	5	6	7	8	9	10	11	12	13	14	15	16	17	18	19	20
8										0	0	0	0	0	0	0	0	0	#ДЕЛ/0!
12	1									0	0	0	0	0	0	0	0	0	#ДЕЛ/0!
16										0	0	0	0	0	0	0	0	0	0
20	1									0	0	0	0	0	0	0	0	0	#ДЕЛ/0!
24										0	0	0	0	0	0	0	0	0	0
28										0	0	0	0	0	0	0	0	0	#ДЕЛ/0!
32	3									0	0	0	0	0	0	0	0	0	#ДЕЛ/0!
36										0	0	0	0	0	0	0	0	0	0
40										0	0	0	0	0	0	0	0	0	#ДЕЛ/0!
44										0	0	0	0	0	0	0	0	0	#ДЕЛ/0!
48	1									0	0	0	0	0	0	0	0	0	#ДЕЛ/0!
52										0	0	0	0	0	0	0	0	0	0
56										0	0	0	0	0	0	0	0	0	#ДЕЛ/0!
60										0	0	0	0	0	0	0	0	0	#ДЕЛ/0!
64										0	0	0	0	0	0	0	0	0	#ДЕЛ/0!
68										0	0	0	0	0	0	0	0	0	#ДЕЛ/0!
72										0	0	0	0	0	0	0	0	0	#ДЕЛ/0!
Итого, шт.	6	0	0	0	0	0	0	0	0	0	0	0	0	0	0	0	0	0	#ДЕЛ/0!
Итого, куб. м	5,1	0,0	0,0	0,0	0,0	0,0	0,0	0,0	0,0	0,0	0,0	0,0	0,0	0,0	0,0	0,0	6		
Итого, % от запаса по породе	100,0%	0,0%	0,0%	0,0%	0,0%	0,0%	0,0%	0,0%	0,0%	0,0%	0,0%	0,0%	0,0%	0,0%	0,0%	0,0%	100,0%		0,0%

Порода: Ос средневзвешенная категория состояния - 2,05

Ступени толщины, см	Количество деревьев по категориям состояния, шт.																Всего		в том числе подлежит рубке, %
	1		2		3		4		5		5(а,б,в)			5(г,д,е)					
	Н	З	Н	З	Н	З	Н	З	Н	З	Н	З	О	Н	З	О			
1	2	3	4	5	6	7	8	9	10	11	12	13	14	15	16	17	18	19	20
8										0	0	0	0	0	0	0	0	0	#ДЕЛ/0!
12										0	0	0	0	0	0	0	0	0	#ДЕЛ/0!
16										0	0	0	0	0	0	0	0	0	#ДЕЛ/0!
20	1									0	0	0	0	0	0	0	0	0	#ДЕЛ/0!
24	2									0	0	0	0	0	0	0	1	0,28	0
28	2									0	0	0	0	0	0	0	2	0,9	0
32										0	0	0	0	0	0	0	2	1,28	0
36	1									0	0	0	0	0	0	0	0	0	#ДЕЛ/0!
40	2					2				0	0	0	0	0	0	0	1	1,16	0
44						1				0	0	0	0	0	0	0	4	5,96	0
48										0	0	0	0	0	0	0	1	1,8	0
52						1				0	0	0	0	0	0	0	0	0	#ДЕЛ/0!
56										0	0	0	0	0	0	0	1	2,53	0
60										0	0	0	0	0	0	0	0	0	#ДЕЛ/0!
64										0	0	0	0	0	0	0	0	0	#ДЕЛ/0!
68										0	0	0	0	0	0	0	0	0	#ДЕЛ/0!
Итого, шт.	8	0	0	0	4	0	0	0	0	0	0	0	0	0	0	0	12		
Итого, куб. м	7	0	0	0	7	0	0	0	0	0	0	0	0	0	0	0	14		
Итого, % от запаса по породе	47,4%	0,0%	0,0%	0,0%	52,6%	0,0%	0,0%	0,0%	0,0%	0,0%	0,0%	0,0%	0,0%	0,0%	0,0%	0,0%	100,0%		0,0%

Ступени толщины, см	Количество деревьев по категориям состояния, шт.																Всего		в том числе подлежит рубке, %
	1		2		3		4		5		5(а,б,в)			5(г,д,е)					
	Н	З	Н	З	Н	З	Н	З	Н	З	Н	З	О	Н	З	О	шт./куб.м		
1	2	3	4	5	6	7	8	9	10	11	12	13	14	15	16	17	18	19	20
8	65								0	0	0	0	0	0	0	0	65	1,95	0
12	109								0	0	0	0	0	0	0	0	109	8,72	0
16	91				27				0	0	0	0	0	0	0	0	118	20,06	0
20	80				10				0	0	0	0	0	0	0	0	90	27	0
24	59				8				0	0	0	0	0	0	0	0	67	30,15	0
28	42		9		19				0	0	0	0	0	0	0	0	70	44,8	0
32	39		10		3				0	0	0	0	0	0	0	0	52	44,2	0
36	5				6				0	0	0	0	0	0	0	0	11	12,1	0
40	1				2				0	0	0	0	0	0	0	0	3	4,14	0
44					2				0	0	0	0	0	0	0	0	2	3,36	0
48									0	0	0	0	0	0	0	0	0	0	#ДЕЛ/0!
52					1				0	0	0	0	0	0	0	0	1	2,4	0
56					2				0	0	0	0	0	0	0	0	2	5,6	0
60									0	0	0	0	0	0	0	0	0	0	#ДЕЛ/0!
64									0	0	0	0	0	0	0	0	0	0	#ДЕЛ/0!
68									0	0	0	0	0	0	0	0	0	0	#ДЕЛ/0!
72									0	0	0	0	0	0	0	0	0	0	#ДЕЛ/0!
Итого, шт.	491	0	19	0	80	0	0	0	0	0	0	0	0	0	0	0	590		
Итого, куб. м	144	0	14	0	47	0	0	0	0	0	0	0	0	0	0	0			
Итого, % от запаса по породе	70,2%	0,0%	7,0%	0,0%	22,8%	0,0%	0,0%	0,0%	0,0%	0,0%	0,0%	0,0%	0,0%	0,0%	0,0%	0,0%	100,0%		0,0%

По насаждению: кв. 57 выд. 14 Чутьирского уч. л-ва средневзвешенная категория состояния -

2,52

Ступени толщины, см	Количество деревьев по категориям состояния, шт.																Всего		в том числе подлежит рубке, %
	1		2		3		4		5		5(а,б,в)			5(г,д,е)					
	Н	З	Н	З	Н	З	Н	З	Н	З	Н	З	О	Н	З	О	шт./куб.м		
1	2	3	4	5	6	7	8	9	10	11	12	13	14	15	16	17	18	19	
8	67	0	0	0	0	0	0	0	0	0	0	0	0	0	0	0	67	1,998	0,0%
12	115	0	0	0	0	0	0	0	0	1	0	0	0	0	0	1	116	9,262	0,9%
16	97	0	0	0	27	0	0	0	0	14	0	0	0	0	0	14	138	23,26	10,1%
20	92	0	0	0	16	0	0	0	0	23	0	0	0	0	0	23	131	38,6	17,6%
24	68	0	1	0	13	0	0	2	0	27	0	0	0	0	0	27	111	49,85	26,1%
28	49	0	10	0	26	0	0	3	0	40	0	0	0	0	0	40	128	82,84	33,6%
32	49	0	11	0	14	0	0	0	0	30	0	0	0	0	0	30	104	91,5	28,8%
36	11	0	0	0	13	0	0	0	0	25	0	0	0	0	0	25	49	57,56	51,0%
40	6	0	2	0	10	0	0	0	0	13	0	0	0	0	0	13	31	47,78	41,9%
44	4	0	2	0	9	0	0	0	0	14	0	0	0	0	0	14	29	56,58	48,3%
48	1	0	0	0	3	0	0	0	0	9	0	0	0	0	0	9	13	28,8	69,2%
52	0	0	0	0	4	0	0	0	0	6	0	0	0	0	0	6	10	28,13	60,0%
56	0	0	0	0	4	0	0	0	0	1	0	0	0	0	0	1	5	15,83	20,0%
60	0	0	0	0	0	0	0	0	0	0	0	0	0	0	0	0	0	0	#ДЕЛ/0!
64	0	0	0	0	0	0	0	0	0	0	0	0	0	0	0	0	0	0	#ДЕЛ/0!
68	0	0	0	0	0	0	0	0	0	0	0	0	0	0	0	0	0	0	#ДЕЛ/0!
72	0	0	0	0	0	0	0	0	0	0	0	0	0	0	0	0	0	0	#ДЕЛ/0!
Итого, куб. м	191	0	23	0	122	0	0	3	0	194	0	0	0	0	0	194	532		
Итого, % от запаса по породе	35,9%	0,0%	4,4%	0,0%	22,8%	0,0%	0,0%	0,5%	0,0%	36,4%	0,0%	0,0%	0,0%	0,0%	0,0%	36,4%	100,0%		36,9%

Условные обозначения: Н - не заселено (не поражено, не повреждено), З - заселено стволовыми вредителями (поражено болезнями, повреждено огнем), О - отработано вредителями.

Игринское лесничество, Чутырское участковое лесничество
кв. 57, выд. 16

ФОТО №1



57.424381, 53.423863

ΦΟΤΟ Νο2



57.424225, 53.423648

ФОТО №3



57.424272, 53.423348

Дата проведения обследования: 23.08.2024 г.