

УТВЕРЖДАЮ:  
Заместитель министра  
природных ресурсов и охраны  
окружающей среды Удмуртской Республики  
Ю.А. Долматов  
«10» сентября 2024 года

Акт  
лесопатологического обследования № 2024-21-482  
лесных насаждений Шарканского лесничества  
Удмуртской Республики

Способ лесопатологического обследования: 1. Визуальный

2. Инструментальный

Участковое лесничество	Урочище (дача)	Квартал	Выдел	Площадь выдела, га	Лесопатологический выдел	Площадь лесопатологического выдела, га
без деления		188	64	14,6		
					1	0,2

Лесопатологическое обследование проведено на общей площади: 0,2

Кадастровый номер участка: участок не предоставлен в постоянное (бессрочное) пользование, аренду (для участков, предоставленных в постоянное (бессрочное) пользование, аренду)

Документ о праве пользования:

\_\_\_\_\_ (тип документа о праве пользования, дата, номер, вид разрешенного использования лесов)

Лесовод:

Категория:

Дата:

Исполнитель:

Подпись:

**Инструментальное (детальное) обследование лесных насаждений.**

(раздел включается в акт в случае проведения лесопатологического обследования инструментальным способом)

2.1 Лесничество Шарканское Участковое лесничество без деления  
Урочище(дача) Квартал 188 Выдел 64

Лесопатологический выдел 1 Площадь лесопатологического выдела 0,2

Наличие ограничений или особенностей участка, влияющих на назначение СОМ:

Защитные леса:- ОЗУ: Участки лесов вокруг сельских населенных пунктов и садовых товариществ  
(отметка о наличии ООПТ, ОЗУ, водоохранной зоны, радиоактивного загрязнения лесов, угрозы возникновения очагов вредных организмов или пожарной опасности в лесах).

2.2 Фактическая таксационная характеристика лесного насаждения соответствует ( не соответствует) таксационному описанию (нужное подчеркнуть).

Ведомость насаждений с выявленными несоответствиями таксационным описаниям приведена в приложении 1 к Акту

2.3 Состояние насаждений:

с нарушенной устойчивостью (средневзвешенная категория состояния  $\geq 1,51 \leq 4,50$ )

с утраченной устойчивостью (средневзвешенная категория состояния  $\geq 4,51$ )

устойчиво (средневзвешенная категория состояния  $< 1,50$ )

2.4. Причины ослабления, повреждения, средневзвешенная категория состояния насаждения: повреждение стволовыми вредителями, СКС 4,55

Вид пожара	Порода	Состояние корневых лап		Состояние корневой шейки		Высушивание луба		Обугленность древесины более 1/3 высоты ствола	
		процент поврежденных огнем корней	процент деревьев с данным повреждением	Обугленность корневой шейки по окружности (1/4;2/4;3/4;бол)	процент деревьев с данным повреждением	по окружности и (1/4;2/4;3/4 ; более3/4	процент деревьев с данным повреждением	по окружности ствола (менее 1/2; более 1/2)	процент деревьев с данным повреждением
1	2	3	4	5	6	7	8	9	10

2.4.1 Заселено (отработано) стволовыми вредителями:

Вид вредителя	Порода	Встречаемость заселенных деревьев, % от запаса породы	Встречаемость отработанных деревьев, % от запаса породы	Степень заселения лесного насаждения (слабая, средняя, сильная)
1	2	3	4	5
Короед-типограф	Е	47,1%	7,5%	сильная
Полиграф уссурийский	П	84,8%	8,8%	сильная

2.4.3. Поражено болезнями:

Болезнь/возбудитель	Порода	Встречаемость, % от запаса насаждения	Степень поражения лесного насаждения (слабая, средняя, сильная)
1	2	3	4

2.5. Выборке подлежит 57,3% деревьев (указывается общий % запаса деревьев, подлежащий рубке, от общего запаса насаждения), в том числе:

без признаков ослабления причины назначения \_\_\_\_\_  
 ослабленных причины назначения \_\_\_\_\_  
 сильно ослабленных причины назначения \_\_\_\_\_  
 усыхающих 14,4% причины назначения п. 42 приказа Минприроды России от 09.11.2020 г № 912

свежего сухостоя 35,6%  
 свежего ветровала 0,0%  
 свежего бурелома 0,0%

старого сухостоя 7,2%  
 старого ветровала 0,0%  
 старого бурелома 0,0%

2.6. Полнота лесного насаждения после уборки деревьев, подлежащих рубке, составит 0,3

Критическая полнота для данной категории лесных насаждений и преобладающей породы составляет не лимитируется

**ЗАКЛЮЧЕНИЕ к инструментальному обследованию участка.**

С целью предотвращения негативных процессов, снижения от их воздействия назначено: ВСП

Участковое лесничество	Урочище (дача)	Квартал	Выдел	Площадь выдела, га	Лесопатологический выдел	Площадь лесопатологического выдела, га	Вид мероприятия	Площадь мероприятия, га	Породы	Доля выбираемой древесины по запасу, %	Рекомендуемый срок проведения
1	2	3	4	5	6	7	8	9	10	11	12
без деления		188	64	14,6	1	0,2	ВСП	0,2	Е	42,1%	2024-2025
									П	15,2%	
									С	0,0%	
									Б	0,0%	
									Ос	0,0%	
									ОлЧ	0,0%	
									Л	0,0%	
									Д	0,0%	
									Я	0,0%	
									Кл	0,0%	
									Оле	0,0%	
									Ивд	0,0%	
Итого:										57,3%	

Ведомость временной пробной площади и абрис участка прилагаются (приложение 2 и 3 к Акту)

РЕКОМЕНДАЦИИ по проведению мероприятий, не относящихся к мероприятиям по предупреждению распространения вредных организмов.  
 после окончания выборочной санитарной рубки обеспечить проведение мероприятий по восстановлению леса в соответствии с правилами лесовосстановления,  
 соблюдать утвержденные в установленном порядке правила пожарной безопасности в лесах.

Дата проведения ЛПО 26.08.2024г.

Исполнитель работ по проведению лесопатологического обследования:

Заместитель руководителя ГКУ УР "Воткинское лесничество"  
 на территории Шарканского лесничества  
 Инженер ОЗЛ ГКУ УР "Воткинское лесничество"  
 на территории Шарканского лесничества  
 Мастер леса ГКУ УР "Воткинское лесничество"  
 на территории Шарканского лесничества

 Петров Е.Н.

 Туров В.Л.

 Кузнецов Г.Д.

Дата составления документов: 04.09.2024г. Телефон 8 (34136) 3-33-67

Ведомость лесных участков с выявленными несоответствиями таксационным описанием

Источник данных	Год проведения аэрофотосъемки	Номер карты	Номер выдела	Площадь выдела, га	Целевое назначение лесов	Категория защитных лесов	ОЗУ	Номер лесопатологического выдела	Площадь лесопатологического выдела, га	Таксационная характеристика										Заполнено пробных площадей			
										состава	порода	возраст, лет	средняя высота, м	средний диаметр, см	тип леса	ТУМ	погода	бонитет	запас, куб/га	количество, шт.	общая площадь, га		
ТО	2018	188	64	14,6	Защитные леса	Противопожарные леса	Участки лесов влурт селских населенных пунктов и садовых товариществ	1	0,2	ВЕД1+С+Б	Б	75	21	26	ЕСН	Д2	0,6	2	260				
Ф	2024	188	64	14,6	Защитные леса	Противопожарные леса	Участки лесов влурт селских населенных пунктов и садовых товариществ	1	0,2	ВЕД1+С+Б	Б	75	21	26	ЕСН	Д2	0,3	2	180	1	0,2		
										ВЕД1+С+Б	Б	75	21	26	ЕСН	Д2	0	240					

Примечание:

ТО - таксационные описания  
Ф - фактически характеристики лесного насаждения

Исполнитель работ по проведению лесопатологического обследования:

Заместитель руководителя ГКУ УР "Воткинское лесничество"

на территории Шаранского лесничества

Исполнитель ОЗП ГКУ УР "Воткинское лесничество"

на территории Шаранского лесничества

Мастер леса ГКУ УР "Воткинское лесничество"

на территории Шаранского лесничества

 Петров Е.Н.

 Туров В.Л.

 Кузнецов Г.Д.

Дата составления документа: 04.09.2024г.



### ВРЕМЕННАЯ ПРОБНАЯ ПЛОЩАДЬ № 1

1.1. Субъект Российской Федерации Удмуртская Республика Лесничество Шарканское  
Участковое лесничество без деления  
Квартал 188 Выдел 64 Площадь выдела 14,6  
Лесопатологический выдел 1 Площадь лесопатологического выдела 0,2

#### 1.2. Метод перече́та:

сплошной, ленты пере́чета, круговые площадки постоянного радиуса,  
реласкопические площадки (нужное подчеркнуть).

Количество лент/площадок 1 шт. Размеры площадок (длина\*ширина/радиус) \_\_\_ м

Размер временной пробной площади 0,2 га

#### 1.3. Фактическая таксационная характеристика насаждения:

Состав 8Е2П+С+В Возраст 75 лет; тип леса ЕСН полнота 0,3  
запас на га 180 кбм; возобновление 0

#### 1.4. Номер очага вредных организмов \_\_\_\_\_

Тип очага вредных организмов: эпизодический, хронический (нужное подчеркнуть).

Фаза развития очага вредных организмов: начальная, нарастания численности, собственно вспышка,  
кризисе (нужное подчеркнуть).

#### 1.5. Причина ослабления, повреждения насаждения и время:

короед-типограф; полиграф уссурийский

Состояние насаждения: погибшие лесные насаждения

Средневзвешенная категория состояния насаждения: 4,55

#### 1.6. Назначенные мероприятия: ВСП

Исполнитель работ по проведению лесопатологического обследования:

Заместитель руководителя ГКУ УР "Воткинское лесничество"

на территории Шарканского лесничества

Инженер ОЗЛ ГКУ УР "Воткинское лесничество"

на территории Шарканского лесничества

Мастер леса ГКУ УР "Воткинское лесничество"

на территории Шарканского лесничества

Петров Е.Н.

Туров В.Л.

Кузнецов Г.Д.

Дата составления документа: 04.09.2024

Телефон 8 (34136) 3-33-67

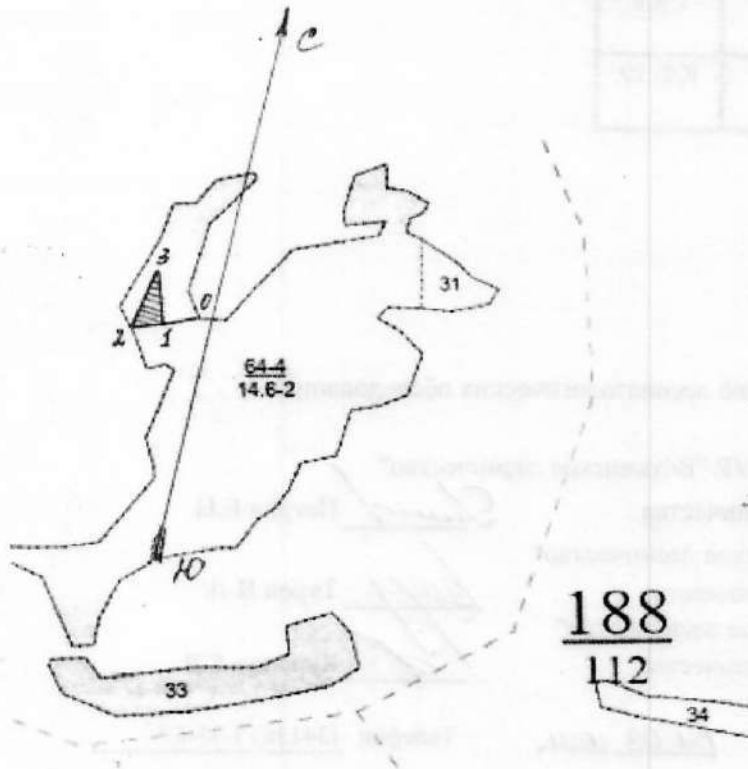


Приложение 3  
к акту лесопатологических обследований  
утвержденному Приказом  
Минприроды УР  
от 09.11.2020 №910

Абрис участка леса

Шарканское лесничество, Без деления участковое лесничество,  
квартал 188, выдел 64, площадь 0,2

М 1:10000



1-2	Юз 70
2-3	Св 9
3-1	Юв 19

0 - N 57,351537°  
E 54,091048°  
1 - N 57,351452°  
E 54,090166°  
2 - N 57,351410°  
E 54,089465°  
3 - N 57,352149°  
E 54,090032°

188  
112

№ квартала	№ выдела	№ лесопатологического выдела	Размер ленты (круговой площадки) перечега				Координаты начала, конца поворотных точек лент	перечега/центров круговых площадок перечега
			длина, м	ширина, м	радиус, м	площадь, га		
188	64	1						

**Пространственное размещение лесопатологических выделов**  
(включается в Акт выделения лесопатологических выделов, для указания  
пространственного расположения поврежденных и погибших насаждений)

Номера точек	Координаты	Длина, м	Румбы линий, м
0-1	N57,351537 E54,091048	55	ЮЗ 67
1-2	N57,351452 E54,090166	40	ЮЗ 70
2-3	N57,351410 E54,089465	90	СВ 9
3-1	N57,352149 E54,090032	80	ЮВ 19

Исполнитель работ по проведению лесопатологических обследований:


Заместитель руководителя ГКУ УР "Воткинское лесничество"

на территории Шарканского лесничества

 Петров Е.Н.


Инженер ОЗЛ ГКУ УР "Воткинское лесничество"

на территории Шарканского лесничества

 Туров В.Л.

Мастер леса ГКУ УР "Воткинское лесничество"

на территории Шарканского лесничества

 Кузнецов Г.Д.

Дата составления документа

04.09.2024г.

Телефон (34136) 3-33-67





Порода: С средневзвешенная категория состояния; СКС - 1,0

Ступени толщины, см	Количество деревьев по категориям состояния, шт.																	Всего					
	1		2		3		4		5		5(д.б.в)			5(г.д.е)			шт./куб.м		в том числе подлежит рубке, %				
	Н	З	Н	З	Н	З	Н	З	Н	З	Н	З	О	Н	З	О							
2	3	4	5	6	7	8	9	10	11	12	13	14	15	16	17	18	19	20					
8										0	0	0	0	0	0	0	0	0	0	0	0	#ДЕЛ/0!	
12										0	0	0	0	0	0	0	0	0	0	0	0	0	#ДЕЛ/0!
16										0	0	0	0	0	0	0	0	0	0	0	0	0	#ДЕЛ/0!
20										0	0	0	0	0	0	0	0	0	0	0	0	0	#ДЕЛ/0!
24										0	0	0	0	0	0	0	0	0	0	0	0	0	#ДЕЛ/0!
28	1									0	0	0	0	0	0	0	0	0	0	0	1	0,63	0,00%
32	1									0	0	0	0	0	0	0	0	0	0	0	1	0,84	0,00%
36	1									0	0	0	0	0	0	0	0	0	0	0	1	1,09	0,00%
40	1									0	0	0	0	0	0	0	0	0	0	0	1	1,37	0,00%
44	1									0	0	0	0	0	0	0	0	0	0	0	1	1,68	0,00%
48										0	0	0	0	0	0	0	0	0	0	0	0	0	#ДЕЛ/0!
52										0	0	0	0	0	0	0	0	0	0	0	0	0	#ДЕЛ/0!
56										0	0	0	0	0	0	0	0	0	0	0	0	0	#ДЕЛ/0!
60										0	0	0	0	0	0	0	0	0	0	0	0	0	#ДЕЛ/0!
64										0	0	0	0	0	0	0	0	0	0	0	0	0	#ДЕЛ/0!
68										0	0	0	0	0	0	0	0	0	0	0	0	0	#ДЕЛ/0!
72										0	0	0	0	0	0	0	0	0	0	0	0	0	#ДЕЛ/0!
Итого, шт.	5	0	0	0	0	0	0	0	0	0	0	0	0	0	0	0	0	0	0	0	5		
Итого, куб. м.	6	0	0	0	0	0	0	0	0	0	0	0	0	0	0	0	0	0	0	0	6		
Итого, % от запаса по породе	100,0%	0,0%	0,0%	0,0%	0,0%	0,0%	0,0%	0,0%	0,0%	0,0%	0,0%	0,0%	0,0%	0,0%	0,0%	0,0%	0,0%	0,0%	0,0%	0,0%	100,0%		0,0%

Ступени толщины, см	Количество деревьев по категориям состояния, шт.																Всего						
	1		2		3		4		5		5(а,б,в)			5(г,д,е)									
	Н	З	Н	З	Н	З	Н	З	Н	З	Н	З	О	Н	З	О	шт./куб.м	в том числе подлежит рубке, %					
1	2	3	4	5	6	7	8	9	10	11	12	13	14	15	16	17	18	19					
8	0	0	0	0	0	0	0	0	0	0	0	0	0	0	0	0	0	0	0	0	#ДЕЛ/01		
12	0	0	0	0	0	0	0	0	0	0	0	0	0	0	0	0	0	0	0	0	#ДЕЛ/01		
16	3	0	0	0	0	0	0	0	0	0	9	0	0	9	0	0	0	0	0	12	1,89	75,0%	
20	6	0	0	0	1	0	0	3	0	12	0	0	7	0	0	0	5	22	6,14	20	8,96	68,2%	
24	9	0	0	0	0	0	0	2	0	9	0	0	7	0	0	0	2	20	8,96	2	20	8,96	55,0%
28	12	0	0	0	2	0	0	4	0	6	0	0	6	0	0	0	24	15,99	24	15,99	24	15,99	41,7%
32	4	0	0	0	1	0	0	1	0	6	0	0	5	0	0	1	12	10,82	10	10	11,98	58,3%	
36	5	0	0	0	0	0	0	1	0	4	0	0	4	0	0	0	10	11,98	10	10	11,98	50,0%	
40	1	0	0	0	1	0	0	0	0	2	0	0	2	0	0	0	4	6,17	4	4	6,17	50,0%	
44	2	0	0	0	0	0	0	3	0	2	0	0	2	0	0	0	7	13,93	7	7	13,93	71,4%	
48	1	0	0	0	0	0	0	0	0	0	0	0	0	0	0	0	1	2,42	1	1	2,42	0,0%	
52	0	0	0	0	0	0	0	0	0	2	0	0	1	0	0	1	2	5,8	2	2	5,8	100,0%	
56	0	0	0	0	0	0	0	0	0	0	0	0	0	0	0	0	0	0	0	0	0	#ДЕЛ/01	
60	0	0	0	0	0	0	0	0	0	0	0	0	0	0	0	0	0	0	0	0	0	#ДЕЛ/01	
64	0	0	0	0	0	0	0	0	0	0	0	0	0	0	0	0	0	0	0	0	0	#ДЕЛ/01	
68	0	0	0	0	0	0	0	0	0	0	0	0	0	0	0	0	0	0	0	0	0	#ДЕЛ/01	
72	0	0	0	0	0	0	0	0	0	0	0	0	0	0	0	0	0	0	0	0	0	#ДЕЛ/01	
Итого, куб. м	32	0	0	0	4	0	0	12	0	36	0	0	30	0	0	6	84		84				
от заявца по породе	37,8%	0,0%	0,0%	0,0%	4,9%	0,0%	0,0%	14,4%	0,0%	42,8%	0,0%	0,0%	35,6%	0,0%	0,0%	7,2%	100,0%					57,3%	

Условные обозначения: Н - не заселено (не поражено, не повреждено), З - заселено стволовыми вредителями (поражено болезнями, повреждено огнем), О - отработано вредителями.

32  
0  
0  
0  
0  
4  
0  
0  
12  
0  
36  
0  
0  
30  
0  
0  
6  
84  
37,8%  
0,0%  
0,0%  
0,0%  
4,9%  
0,0%  
0,0%  
14,4%  
0,0%  
42,8%  
0,0%  
0,0%  
35,6%  
0,0%  
0,0%  
7,2%  
100,0%  
57,3%



Шарканское лесничество

Кв 188, в 64

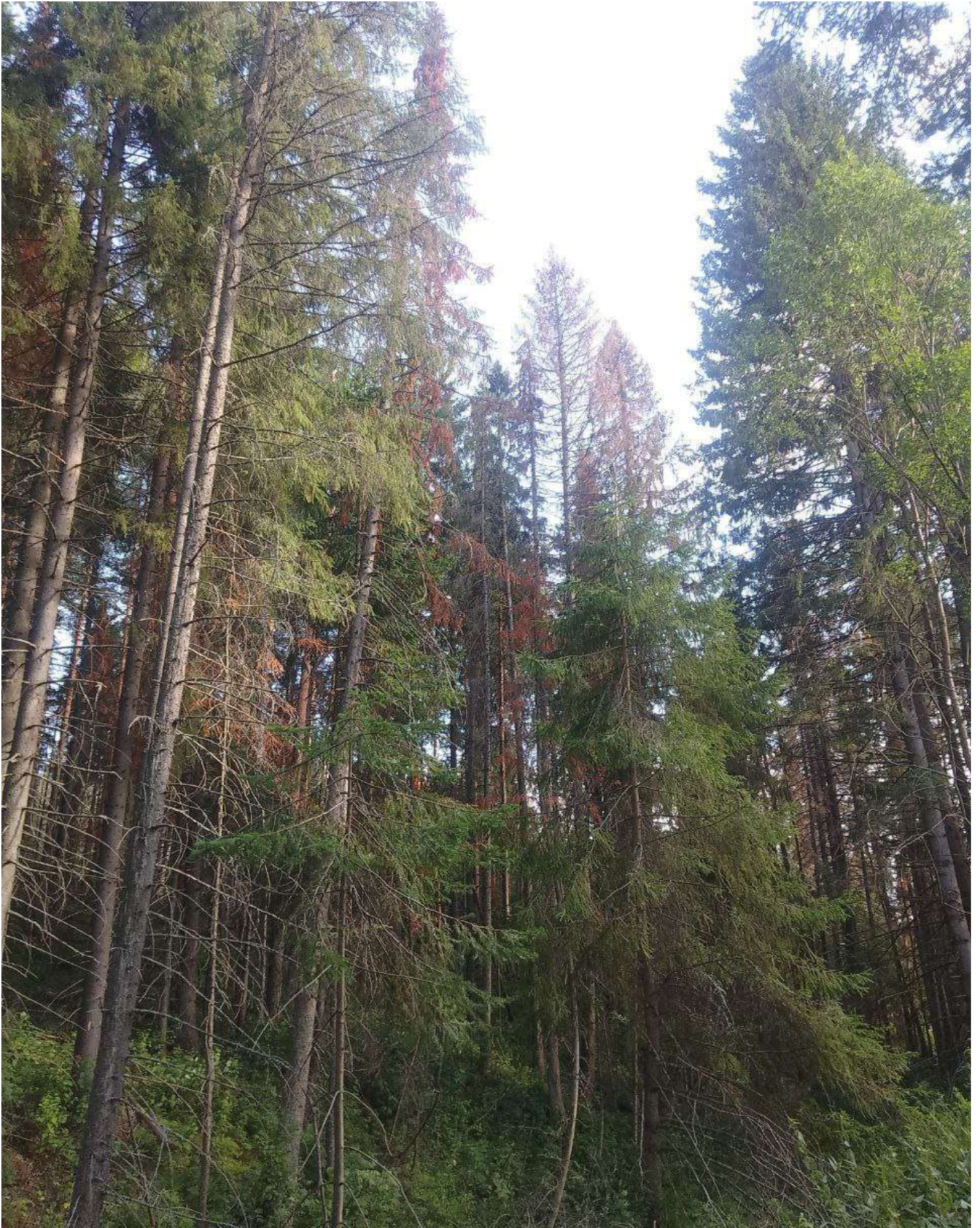
Фото № 1



N57,351537/ E54,091048



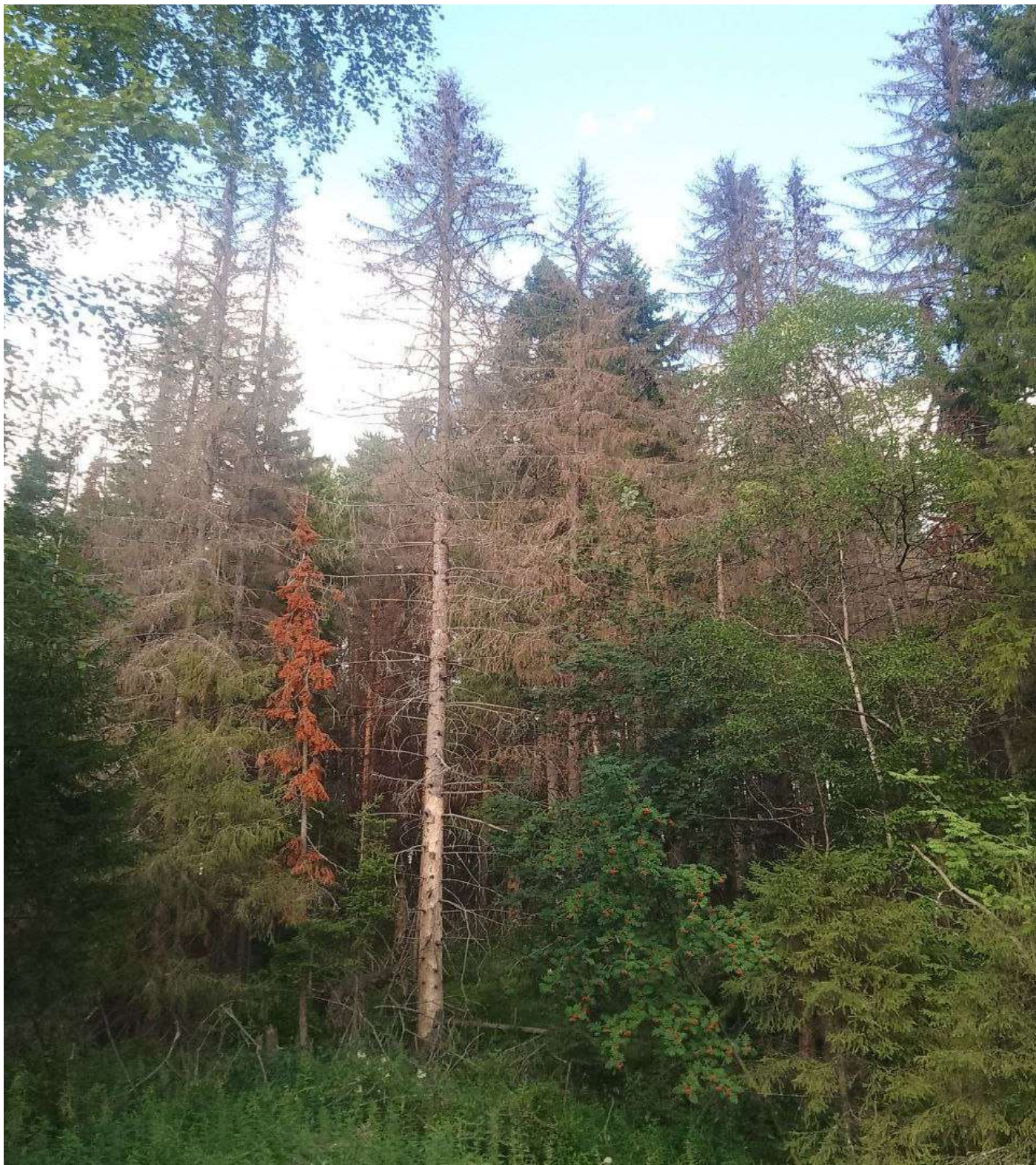
Фото № 2



N57,351410/ E54,089465



Фото № 3



N57,352149/E54,090032

Дата обследования: 26.08.2024 г.