

УТВЕРЖДАЮ:
Заместитель министра
природных ресурсов и охраны
окружающей среды Удмуртской Республики
Ю.А. Долматов
« 10 » сент. еб р л 2024 года

Акт
лесопатологического обследования № 2024-21-481
лесных насаждений Шарканского лесничества
Удмуртской Республики

Способ лесопатологического обследования: 1. Визуальный

2. Инструментальный

Участковое лесничество	Урочище (дача)	Квартал	Выдел	Площадь выдела, га	Лесопатологический выдел	Площадь лесопатологического выдела, га
без деления		18	29	4,5	1	0,6

Лесопатологическое обследование проведено на общей площади:

0,6

Кадастровый номер участка: участок не предоставлен в постоянное (бессрочное) пользование, аренду
(для участков, предоставленных в постоянное(бессрочное) пользование, аренду)

Документ о праве пользования:

(тип документа о праве пользования, дата, номер, вид разрешенного использования лесов)

Инструментальное (детальное) обследование лесных насаждений.

(раздел включается в акт в случае проведения лесопатологического обследования инструментальным способом)

2.1 Лесничество Шарканское Участковое лесничество без деления
 Урочище(дача) Квартал 18 Выдел 29
 Лесопатологический выдел 1 Площадь лесопатологического выдела 0,6

Наличие ограничений или особенностей участка, влияющих на назначение СОМ:
 Защитные леса:- ОЗУ: Участки лесов вокруг сельских населенных пунктов и садовых товариществ
 (отметка о наличии ООПГ, ОЗУ, водоохранной зоны, радиоактивного загрязнения лесов, угрозы возникновения очагов вредных организмов или пожарной опасности в лесах).

2.2 Фактическая таксационная характеристика лесного насаждения соответствует (не соответствует) таксационному описанию (нужное подчеркнуть). Причины несоответствия:

Ведомость насаждений с выявленными несоответствиями таксационным описаниям приведена в приложении 1 к Акту

2.3 Состояние насаждений:

с нарушенной устойчивостью (средневзвешенная категория состояния $\geq 1,51 \leq 4,50$)

с утраченной устойчивостью (средневзвешенная категория состояния $\geq 4,51$)

устойчивое (средневзвешенная категория состояния $< 1,50$)

2.4. Причины ослабления, повреждения, средневзвешенная категория состояния насаждения: повреждение стволовыми вредителями, СКС 3,72

Вид пожара	Порода	Состояние корневых лап		Состояние корневой шейки		Высушивание дуба		Обугленность древесины более 1/3 высоты ствола	
		процент поврежденных отъем корней	процент деревьев с данным повреждением	Обугленность древесины корневой шейки по окружности (1/4;2/4;3/4;бол	процент деревьев с данным повреждением	по окружности и (1/4;2/4;3/4 ; более3/4	процент деревьев с данным повреждением	по окружности ствола (мнее 1/2; более 1/2)	процент деревьев с данным повреждением
1	2	3	4	5	6	7	8	9	10

2.4.1 Заселено (отработано) стволовыми вредителями:

Вид вредителя	Порода	Встречаемость заселенных деревьев, % от запаса породы	Встречаемость отработанных деревьев, % от запаса породы	Степень заселения лесного насаждения (слабая, средняя, сильная)
1	2	3	4	5
Короед-типограф	Е	61,4%	5,9%	сильная
Полиграф уссурийский	П	83,3%	16,7%	сильная

2.4.3. Поражено болезнями:

Болезнь/возбудитель	Порода	Встречаемость, % от запаса насаждения	Степень поражения лесного насаждения (слабая, средняя, сильная)
1	2	3	4

2.5. Выборке подлежит 74,4% деревьев (указывается общий % запаса деревьев, подлежащий рубке, от общего запаса насаждения), в том числе:

без признаков ослабления причины назначения _____
 ослабленных причины назначения _____
 сильно ослабленных причины назначения _____
 усыхающих 24,8% причины назначения п. 42 приказа Минприроды России от 09.11.2020 г № 912

свежого сухостоя 41,1%
 свежего ветровала 0,0%
 свежего бурелома 0,0%

старого сухостоя 8,5%
 старого ветровала 0,0%
 старого бурелома 0,0%

2.6. Полнота лесного насаждения после уборки деревьев, подлежащих рубке, составит 0,2

Критическая полнота для данной категории лесных насаждений и преобладающей породы составляет не лимитируется

ЗАКЛЮЧЕНИЕ к инструментальному обследованию участка.

С целью предотвращения негативных процессов, снижения от их воздействия назначено: ВСП

Участковое лесничество	Урочище (дача)	Квартал	Выдел	Площадь выдела, га	Лесопатологический выдел	Площадь лесопатологического выдела, га	Вид мероприятия	Площадь мероприятия, га	Породы	Доля выбираемой древесины по запасу, %	Рекомендуемый срок проведения мероприятия
1	2	3	4	5	6	7	8	9	10	11	12
без деления		18	29	4,5	1	0,6	ВСП	0,6	Е	49,6%	2024-2025
									П	24,8%	
									С	0,0%	
									Б	0,0%	
									Ос	0,0%	
									ОлЧ	0,0%	
									Л	0,0%	
									Д	0,0%	
									Я	0,0%	
									Кл	0,0%	
									Олс	0,0%	
									Ивд	0,0%	
Итого:										74,4%	

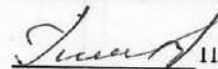
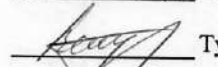

Ведомость временной пробной площади и абрис участка прилагаются (приложение 2 и 3 к Акту)

РЕКОМЕНДАЦИИ по проведению мероприятий, не относящихся к мероприятиям по предупреждению распространения вредных организмов, после окончания выборочной санитарной рубки обеспечить проведение мероприятий по восстановлению леса в соответствии с правилами лесовосстановления, соблюдать утвержденные в установленном порядке правила пожарной безопасности в лесах.

Дата проведения ЛПО 26.08.2024г.

Исполнитель работ по проведению лесопатологического обследования:

Заместитель руководителя ГКУ УР "Воткинское лесничество" на территории Шарканского лесничества
 Инженер ОЗЛ ГКУ УР "Воткинское лесничество" на территории Шарканского лесничества
 Мастер леса ГКУ УР "Воткинское лесничество" на территории Шарканского лесничества

 Петров Е.Н.
 Туров В.Л.
 Кузнецов Г.Д.

Дата составления документов: 04.09.2024г. Телефон 8 (34136) 3-33-67

Ведомость лесных участков с выявленными несоответствиями таксационным описаниям

Источник данных	Год проведения лесосурьейтинга	Номер квартала	Номер выдела	Площадь выдела, га	Целевое назначение лесов	Категория защитных лесов	ОЗУ	Номер лесосамологического выдела	Площадь лесосамологического выдела, га	Таксационная характеристика										Заложено пробных площадей			
										состав	порода	возраст, лет	средняя высота, м	средний диаметр, см	тип леса	ТУМ	плотота	бонитет	зонас, кв/га	количество, шт.	общая площадь, га		
ТО	2018	18	29	4,5	Эксплуатационные леса		Участок леса вокруг сельских населенных пунктов и садовых товариществ	1	0,6	БЕП	Е	70	21	24	ЕКС	С2	0,7	2	300				
Ф	2024	18	29	4,5	Эксплуатационные леса		Участок леса вокруг сельских населенных пунктов и садовых товариществ	1	0,6	БЕП	Е	70	21	24	ЕКС	С2	0,2	2	63	1	0,6		
										БЕП	Е	70	21	24	ЕКС	С2	0	2	183				

Примечание:
 ТО - таксационные описания
 Ф - фактическая характеристика лесного насаждения

Исполнитель работ по проведению лесоматологического обследования:
 Заместитель руководителя ГКУ УР "Воткинское лесничество"
 на территории Шаранского лесничества
 Инженер ОЗЛ ГКУ УР "Воткинское лесничество"
 на территории Шаранского лесничества
 Мастер леса ГКУ УР "Воткинское лесничество"
 на территории Шаранского лесничества

Петров Е.Н.
Туров В.Л.
 Кузнецов Г.Д.

Дата составления документа: 04.03.2024 г.

Результаты проведения лесопатологического обследования лесных насаждений
на 08.09.2024 г.

Субъект Российской Федерации: Ульяновская Республика
Участковое лесничество: без деления

Лесничество: Шарлыкское

№	Наименование участка	Категория защитных лесов	Площадь выдела, га	Целевое назначение лесов	Участки в границах выдела	Состояние	Таксономическая характеристика лесного насаждения										Число деревьев на временной пробной площадке, шт	Распределение деревьев по категориям состояния, % от запаса										Принята оценка, поправки	Подложка рубки, % от запаса	Назначенные мероприятия							
							состав	возраст	средняя высота, м	средний диаметр, м	тип леса	полнота	тоннаж, куб. м/га	Н	Р	Н		Р	Н	Р	Н	Р	Н	Р	Н	Р	Н				Р	Н	Р	Н	Р	Н	Р
1	№ уч. 18	0	4,5	лес	Участок леса в границах сельского населения	Здоровое	6Б4П	Е	10	11	12	13	14	15	16	17	18	19	20	21	22	23	24	25	26	27	28	29	30	31	32	33	34	35	36		
								Б	100,0%	0,0%	0,0%	0,0%	0,0%	0,0%	0,0%	0,0%	155	20,8%	0,0%	8,4%	0,0%	3,4%	0,0%	23,9%	0,0%	37,5%	0,0%	0,0%	5,9%	0,0%	0,0%	0,0%	343	67,4%			
								П	0,0%	0,0%	0,0%	0,0%	0,0%	0,2		63	0,0%	0,0%	0,0%	0,0%	0,0%	0,0%	0,0%	28,9%	0,0%	54,5%	0,0%	16,7%	0,0%	0,0%	0,0%	531	100,0%				
								Б	100,0%	0,0%	0,0%	0,0%	0,0%	0,0%	0,0%	0,0%	2	100,0%	0,0%	0,0%	0,0%	0,0%	0,0%	0,0%	0,0%	0,0%	0,0%	0,0%	0,0%	0,0%	0,0%	0,0%	0,0%	0,0%			
								Ос	0,0%	0,0%	0,0%	0,0%	0,0%	0,0%	0,0%	0,0%	0	0,0%	0,0%	0,0%	0,0%	0,0%	0,0%	0,0%	0,0%	0,0%	0,0%	0,0%	0,0%	0,0%	0,0%	0,0%	0,0%	0,0%			
								Лп	0,0%	0,0%	0,0%	0,0%	0,0%	0,0%	0,0%	0,0%	0	0,0%	0,0%	0,0%	0,0%	0,0%	0,0%	0,0%	0,0%	0,0%	0,0%	0,0%	0,0%	0,0%	0,0%	0,0%	0,0%	0,0%			
								ОЛч	0,0%	0,0%	0,0%	0,0%	0,0%	0,0%	0,0%	0,0%	0	0,0%	0,0%	0,0%	0,0%	0,0%	0,0%	0,0%	0,0%	0,0%	0,0%	0,0%	0,0%	0,0%	0,0%	0,0%	0,0%	0,0%	0,0%		
								Д	0,0%	0,0%	0,0%	0,0%	0,0%	0,0%	0,0%	0,0%	0	0,0%	0,0%	0,0%	0,0%	0,0%	0,0%	0,0%	0,0%	0,0%	0,0%	0,0%	0,0%	0,0%	0,0%	0,0%	0,0%	0,0%	0,0%		
								Я	0,0%	0,0%	0,0%	0,0%	0,0%	0,0%	0,0%	0,0%	0	0,0%	0,0%	0,0%	0,0%	0,0%	0,0%	0,0%	0,0%	0,0%	0,0%	0,0%	0,0%	0,0%	0,0%	0,0%	0,0%	0,0%	0,0%		
								Кл	0,0%	0,0%	0,0%	0,0%	0,0%	0,0%	0,0%	0,0%	0	0,0%	0,0%	0,0%	0,0%	0,0%	0,0%	0,0%	0,0%	0,0%	0,0%	0,0%	0,0%	0,0%	0,0%	0,0%	0,0%	0,0%	0,0%		
								Оос	0,0%	0,0%	0,0%	0,0%	0,0%	0,0%	0,0%	0,0%	0	0,0%	0,0%	0,0%	0,0%	0,0%	0,0%	0,0%	0,0%	0,0%	0,0%	0,0%	0,0%	0,0%	0,0%	0,0%	0,0%	0,0%	0,0%		
								Инд	0,0%	0,0%	0,0%	0,0%	0,0%	0,0%	0,0%	0,0%	0	0,0%	0,0%	0,0%	0,0%	0,0%	0,0%	0,0%	0,0%	0,0%	0,0%	0,0%	0,0%	0,0%	0,0%	0,0%	0,0%	0,0%	0,0%		
Всего																	256	16,9%	0,0%	6,2%	0,0%	2,5%	0,0%	24,8%	0,0%	41,1%	0,0%	8,5%	0,0%	0,0%	0,0%	74,4%					

Условные обозначения: Н - деревья не подлежат рубке, Р - деревья подлежат рубке

Исполнитель работ по проведению лесопатологического обследования:
Заместитель руководителя ГКУ УР "Волжское лесничество"
на территории Шарлыкского лесничества
Инженер ОЗН ГКУ УР "Волжское лесничество"
на территории Шарлыкского лесничества
Мастер леса ГКУ УР "Волжское лесничество"
на территории Шарлыкского лесничества

Петров Е.Н.
Туров В.Д.
Кузнецов Г.Д.

Дата составления документа 04.09.2024 г.

ВРЕМЕННАЯ ПРОБНАЯ ПЛОЩАДЬ № 1

1.1. Субъект Российской Федерации Удмуртская Республика Лесничество Шарканское
Участковое лесничество без деления
Квартал 18 Выдел 29 Площадь выдела 4,5
Лесопатологический выдел 1 Площадь лесопатологического выдела 0,6

1.2. Метод перече́та:

сплошной, ленты пере́чета, круговые площадки постоянного радиуса,
реласкопические площадки (нужное подчеркнуть).
Количество лент/площадок 1 шт. Размеры площадок (длина*ширина/радиус) ___ м
Размер временной пробной площади 0,6 га

1.3. Фактическая таксационная характеристика насаждения:

Состав 6Е4П Возраст 70 лет; тип леса ЕКС полнота 0,2
запас на га 63 кбм; возобновление 0

1.4. Номер очага вредных организмов _____

Тип очага вредных организмов: эпизодический, хронический (нужное подчеркнуть).
Фаза-развития очага вредных организмов: начальная, нарастания численности, собственно вспышка,
кризис (нужное подчеркнуть).

1.5. Причина ослабления, повреждения насаждения и время:

короед-типограф; полиграф уссурийский
Состояние насаждения: усыхающие лесные насаждения
Средневзвешенная категория состояния насаждения: 3,72

1.6. Назначенные мероприятия: ВСП

Состав

Исполнитель работ по проведению лесопатологического обследования:

Заместитель руководителя ГКУ УР "Воткинское лесничество"

на территории Шарканского лесничества

Инженер ОЗЛ ГКУ УР "Воткинское лесничество"

на территории Шарканского лесничества

Мастер леса ГКУ УР "Воткинское лесничество"

на территории Шарканского лесничества

Петров Е.Н.

Туров В.Л.

Кузнецов Г.Д.

Дата составления документа: 04.08.2024

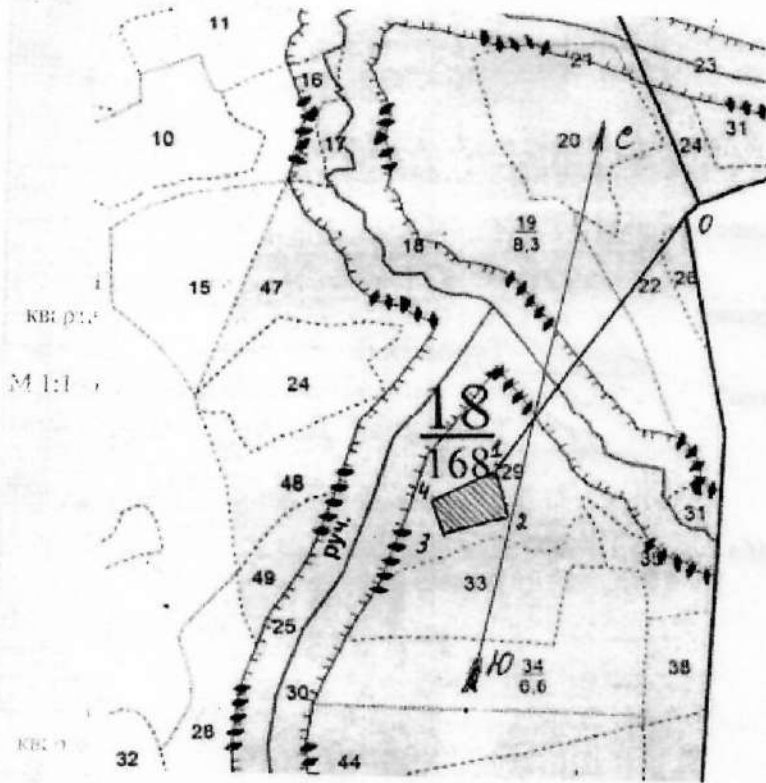
Телефон 8 (34136) 3-33-67

Приложение 3
к акту лесопатологических обследований
утвержденному Приказом
Минприроды УР
от 09.11.2020 №910

Абрис участка

Шарканское лесничество, Без деления участковое лесничество,
квартал 18, выдел 29, площадь 0,6

М 1:10000



- 1 - N 54,017606°
- 2 - N 57,498007°
- 3 - E 54,018554°
- 4 - N 57,498432°
- 5 - E 54,015713°
- 6 - N 57,498715°
- 7 - E 54,016660°

№ квартала	№ выдела	№ лесопатологического выдела	Размер ленты (круговой площадки) перече́та				площадь, га	координаты начала, конца поворотных точек лент	перече́та/центров круговых площадок
			длина, м	ширина, м	радиус, м	площадь, га			
18	29	1							

Пространственное размещение лесопатологических выделов
(включается в Акт выделения лесопатологических выделов, для указания
пространственного расположения поврежденных и погибших насаждений)

Номера точек	Координаты	Длин а, м	Румбы линий, м
0-1	N57,498637 E54,019757	470	ЮЗ 21
1-2	N57,498266 E54,017606	70	ЮВ 24
2-3	N57,498007 E54,016554	90	ЮЗ 62
3-4	N57,498432 E54,015713	55	СЗ 28
4-1	N57,498715 E54,016660	95	СВ 56

Заместитель руководителя ГКУ УР "Воткинское лесничество"

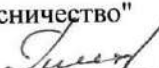
на территории Шарканского лесничества


Инженер ОЗЛ ГКУ УР "Воткинское лесничество"


на территории Шарканского лесничества

Мастер леса ГКУ УР "Воткинское лесничество"

на территории Шарканского лесничества

 Петров Е.Н.

 Туров В.Л.

 Кузнецов Г.Д.

Дата составления документа 04.09.2024 г.

Телефон (34136) 3-33-67

Порода: С средневзвешенная категория состояния; ККС - 1,0

Ступени толщины, см	Количество деревьев по категориям состояния, шт.															Всего				
	1		2		3		4		5		5(а,б,в)			5(г,д,е)			шт./куб.м		в том числе подлежит рубке, %	
	Н	З	Н	З	Н	З	Н	З	Н	З	Н	З	О	Н	З	О	18	19		20
1																				
8																				
12																				
16																				
20																				
24																				
28																				
32																				
36	1																			
40																				
44																				
48																				
52																				
56																				
60																				
64																				
68																				
72																				
Итого, шт.	1	0	0	0	0	0	0	0	0	0	0	0	0	0	0	0				
Итого, куб. м	1	0	0	0	0	0	0	0	0	0	0	0	0	0	0	0				
Итого, % от запаса по породе	100,0%	0,0%	0,0%	0,0%	0,0%	0,0%	0,0%	0,0%	0,0%	0,0%	0,0%	0,0%	0,0%	0,0%	0,0%	0,0%	0,0%	100,0%		0,0%

Порода: Б средневзвешенная категория состояния; ККС - 1,0

Ступени толщины, см	Количество деревьев по категориям состояния, шт.															Всего				
	1		2		3		4		5		5(а,б,в)			5(г,д,е)			шт./куб.м		в том числе подлежит рубке, %	
	Н	З	Н	З	Н	З	Н	З	Н	З	Н	З	О	Н	З	О	18	19		20
1																				
8																				
12																				
16																				
20																				
24	1																			
28																				
32	1																			
36																				
40																				
44																				
48																				
52																				
56																				
60																				
64																				
68																				
72																				
Итого, шт.	2	0	0	0	0	0	0	0	0	0	0	0	0	0	0	0				
Итого, куб. м	1	0	0	0	0	0	0	0	0	0	0	0	0	0	0	0				
Итого, % от запаса по породе	100,0%	0,0%	0,0%	0,0%	0,0%	0,0%	0,0%	0,0%	0,0%	0,0%	0,0%	0,0%	0,0%	0,0%	0,0%	0,0%	0,0%	100,0%		0,0%

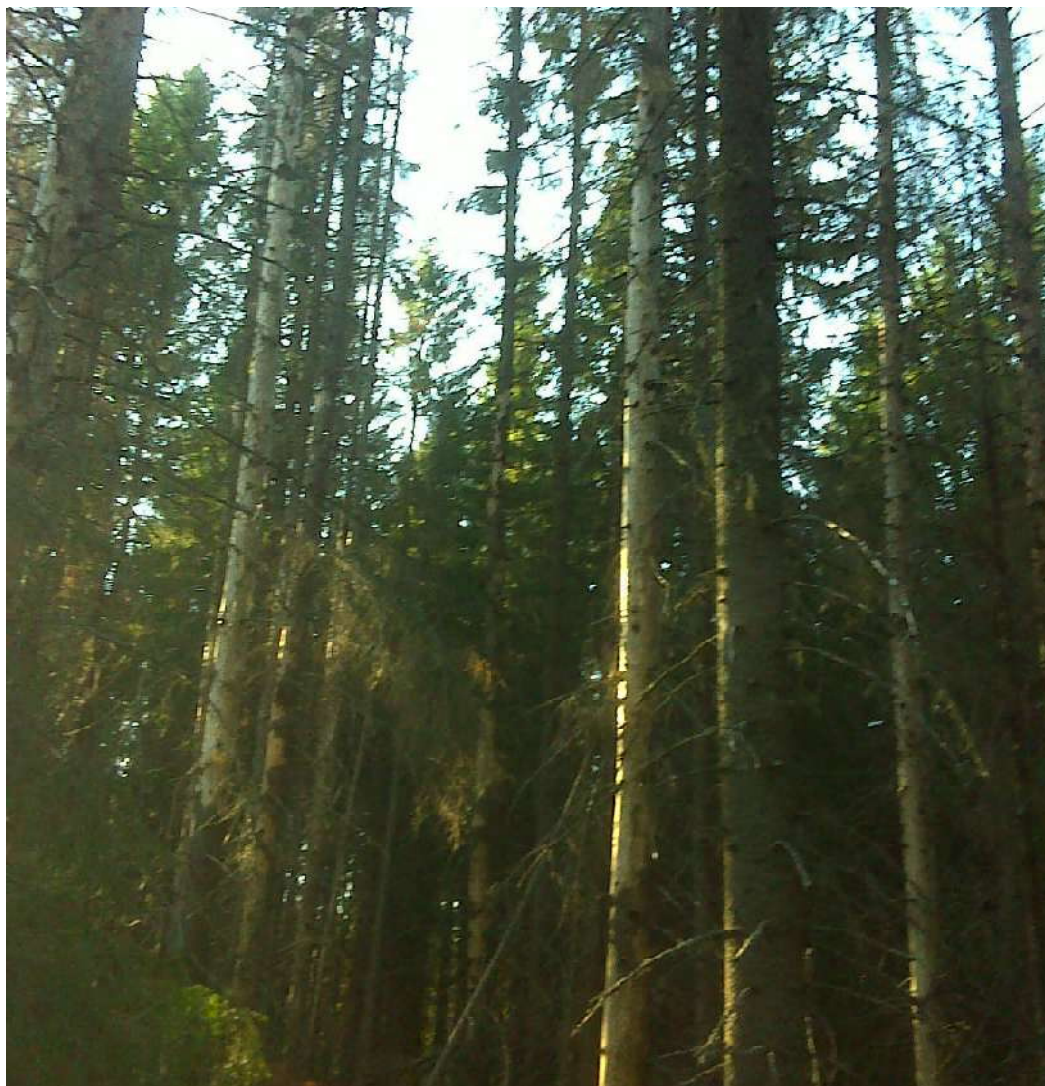
Ступени толщины, см	Количество деревьев по категориям состояния, шт.															Всего			
	1		2		3		4		5		5(а,б,в)			5(г,д,е)			шт./куб.м	в том числе подлежит рубке, %	
	Н	З	Н	З	Н	З	Н	З	Н	З	Н	З	О	Н	З	О			
1	2	3	4	5	6	7	8	9	10	11	12	13	14	15	16	17	18	19	
8	0	0	0	0	0	0	0	0	0	0	0	0	0	0	0	0	0	0	#ДЕЛ/0!
12	5	0	0	0	0	0	0	2	0	4	0	0	4	0	0	0	11	0,806	54,5%
16	7	0	1	0	0	0	0	0	5	0	21	0	0	15	0	0	34	5,25	76,5%
20	4	0	2	0	0	0	0	11	0	31	0	0	27	0	0	4	48	12,96	87,5%
24	11	0	1	0	1	0	0	13	0	30	0	0	23	0	0	7	56	24,73	76,8%
28	6	0	2	0	1	0	0	9	0	31	0	0	24	0	0	7	49	32,2	81,6%
32	7	0	4	0	1	0	0	7	0	10	0	0	8	0	0	2	29	26,85	58,6%
36	3	0	1	0	0	0	0	1	0	7	0	0	6	0	0	1	12	14,66	66,7%
40	2	0	1	0	1	0	0	2	0	4	0	0	4	0	0	0	10	15,7	60,0%
44	0	0	0	0	0	0	0	5	0	1	0	0	1	0	0	0	6	12,25	100,0%
48	0	0	0	0	0	0	0	0	0	1	0	0	1	0	0	0	1	2,42	100,0%
52	0	0	0	0	0	0	0	0	0	0	0	0	0	0	0	0	0	0	#ДЕЛ/0!
56	0	0	0	0	0	0	0	0	0	0	0	0	0	0	0	0	0	0	#ДЕЛ/0!
60	0	0	0	0	0	0	0	0	0	0	0	0	0	0	0	0	0	0	#ДЕЛ/0!
64	0	0	0	0	0	0	0	0	0	0	0	0	0	0	0	0	0	0	#ДЕЛ/0!
68	0	0	0	0	0	0	0	0	0	0	0	0	0	0	0	0	0	0	#ДЕЛ/0!
72	0	0	0	0	0	0	0	0	0	0	0	0	0	0	0	0	0	0	#ДЕЛ/0!
Итого, куб. м	25	0	9	0	4	0	0	37	0	73	0	0	61	0	0	13			
от запаса по породе	16,9%	0,0%	6,2%	0,0%	2,5%	0,0%	0,0%	24,8%	0,0%	49,6%	0,0%	0,0%	41,1%	0,0%	0,0%	8,5%	100,0%		74,4%

Условные обозначения: Н - не заселено (не поражено, не повреждено), З - заселено
стволовыми вредителями (поражено болезнями, повреждено огнем), О - отработано вредителями.

Шарканское лесничество

Кв 18, в 29

Фото № 1



N57,498637/ E54,019757

Фото № 2



N57,498007/ E54,016554

Фото № 3



N57,498715/E54,016660

Дата обследования: 26.08.2024 г.