

УТВЕРЖДАЮ:  
Заместитель министра  
природных ресурсов и охраны  
окружающей среды Удмуртской Республики  
Ю.А. Долматов  
« 10 » сент. 2024 года

Акт  
лесопатологического обследования № 2024-21-477  
лесных насаждений Шарканского лесничества  
Удмуртской Республики

Способ лесопатологического обследования: 1. Визуальный

2. Инструментальный

Участковое лесничество	Урочище (дача)	Квартал	Выдел	Площадь выдела, га	Лесопатологический выдел	Площадь лесопатологического выдела, га
без деления		239	3	2,7		
					1	1,5

Лесопатологическое обследование проведено на общей площади:

1,5

Кадастровый номер участка: участок не предоставлен в постоянное (бессрочное) пользование, аренду (для участков, предоставленных в постоянное(бессрочное) пользование, аренду)

Документ о праве пользования:

(тип документа о праве пользования, дата, номер, вид разрешенного использования лесов)

**Инструментальное (детальное) обследование лесных насаждений.**

(раздел включается в акт в случае проведения лесопатологического обследования инструментальным способом)

2.1 Лесничество Шарканское Участковое лесничество без деления  
Урочище(дача) Квартал 239 Выдел 3

Лесопатологический выдел 1 Площадь лесопатологического выдела 1,5

Наличие ограничений или особенностей участка, влияющих на назначение СОМ:

Защитные леса:- ОЗУ: Участки лесов вокруг сельских населенных пунктов и садовых товариществ (отметка о наличии ООПТ, ОЗУ, водоохранной зоны, радиоактивного загрязнения лесов, угрозы возникновения очагов вредных организмов или пожарной опасности в лесах).

2.2 Фактическая таксационная характеристика лесного насаждения соответствует ( не соответствует) таксационному описанию (нужное подчеркнуть).

Ведомость насаждений с выявленными несоответствиями таксационным описаниям приведена в приложении 1 к Акту

2.3 Состояние насаждений:

с нарушенной устойчивостью (средневзвешенная категория состояния  $\geq 1,51 \leq 4,50$ )

с утраченной устойчивостью (средневзвешенная категория состояния  $\geq 4,51$ )

устойчивое (средневзвешенная категория состояния  $< 1,50$ )

2.4. Причины ослабления, повреждения, средневзвешенная категория состояния насаждения: повреждение стволовыми вредителями, СКС 4,92

Вид пожара	Порода	Состояние корневых лап		Состояние корневой шейки		Высушивание луба		Обугленность древесины более 1/3 высоты ствола	
		процент поврежденных огнем корней	процент деревьев с данным повреждением	Обугленность корневой шейки по окружности (1/4;2/4;3/4;бол	процент деревьев с данным повреждением	по окружности (1/4;2/4;3/4 ; более3/4	процент деревьев с данным повреждением	по окружности ствола (менее 1/2; более 1/2)	процент деревьев с данным повреждением
1	2	3	4	5	6	7	8	9	10

2.4.1 Заселено (отработано) стволовыми вредителями:

Вид вредителя	Порода	Встречаемость заселенных деревьев, % от запаса породы	Встречаемость отработанных деревьев, % от запаса породы	Степень заселения лесного насаждения (слабая, средняя, сильная)
1	2	3	4	5
Полиграф уссурийский	П	88,7%	10,0%	сильная
Короед-типограф	Е	11,1%	4,7%	слабая

2.4.3. Поражено болезнями:

Болезнь/возбудитель	Порода	Встречаемость, % от запаса насаждения	Степень поражения лесного насаждения (слабая, средняя, сильная)
1	2	3	4

2.5. Выборке подлежит 43,0% деревьев (указывается общий % запаса деревьев, подлежащий рубке, от общего запаса насаждения), в том числе:

без признаков ослабления \_\_\_\_\_ причины назначения \_\_\_\_\_  
 ослабленных \_\_\_\_\_ причины назначения \_\_\_\_\_  
 сильно ослабленных \_\_\_\_\_ причины назначения \_\_\_\_\_  
 усыхающих 2,7% причины назначения п. 42 приказа Минприроды России от 09.11.2020 г № 912

свежего сухостоя 33,9%  
 свежего ветровала 0,0%  
 свежего бурелома 0,0%

старого сухостоя 6,5%  
 старого ветровала 0,0%  
 старого бурелома 0,0%

2.5. Выб. 2.6. Полнота лесного насаждения после уборки деревьев, подлежащих рубке, составит 0,4

Критическая полнота для данной категории лесных насаждений и преобладающей породы составляет не лимитируется

**ЗАКЛЮЧЕНИЕ к инструментальному обследованию участка.**

С целью предотвращения негативных процессов, снижения от их воздействия назначено: ВСП

Участковое лесничество	Урочище (дача)	Квартал	Выдел	Площадь выдела, га	Лесопатологический выдел	Площадь лесопатологического выдела, га	Вид мероприятия	Площадь мероприятия, га	Породы	Доля выбираемой древесины по запасу, %	Рекомендуемый срок проведения
1	2	3	4	5	6	7	8	9	10	11	12
без деления		239	3	2,7	1	1,5	ВСП	1,5	Е	10,6%	2024-2025
									П	32,4%	
									С	0,0%	
									Б	0,0%	
									Ос	0,0%	
									ОлЧ	0,0%	
									Л	0,0%	
									Д	0,0%	
									Я	0,0%	
									Кл	0,0%	
									Олс	0,0%	
									Ивд	0,0%	
<b>Итого:</b>										43,0%	

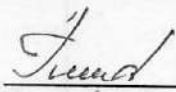
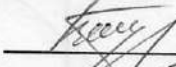

Ведомость временной пробной площади и абрис участка прилагаются (приложение 2 и 3 к Акту)

РЕКОМЕНДАЦИИ по проведению мероприятий, не относящихся к мероприятиям по предупреждению распространения вредных организмов, после окончания выборочной санитарной рубки обеспечить проведение мероприятий по восстановлению леса в соответствии с правилами лесовосстановления, соблюдать утвержденные в установленном порядке правила пожарной безопасности в лесах.

Дата проведения ЛПО 26.08.2024г.

Исполнитель работ по проведению лесопатологического обследования:

Заместитель руководителя ГКУ УР "Воткинское лесничество" на территории Шарканского лесничества  
 Инженер ОЗЛ ГКУ УР "Воткинское лесничество" на территории Шарканского лесничества  
 Мастер леса ГКУ УР "Воткинское лесничество" на территории Шарканского лесничества

 Петров Е.Н.  
 Туров В.Л.  
 Кузнецов Г.Д.

Дата составления документов: 04.09.2024г. Телефон 8 (34136) 3-33-67

Ведомость лесных участков с выявленными несоответствиями таксационным описаниям

Источники данных	Год проведения асесоустройства	Номер карты	Номер выдела	Площадь выдела, га	Целевое назначение лесов	Категория защитных лесов	ОЗУ	Номер лесопатологического выдела	Площадь лесопатологического выдела, га	Таксационная характеристика										Заложено пробных площадей			
										состав	порода	возраст, лет	средняя высота, м	средний диаметр, см	тип леса	ТУМ	полнота	бонитет	запас, км³/га	количество, шт.	общая площадь, га		
ТО	2018	239	3	2,7	Защитные леса	Леса, расположенные в лесных зонах	Участок леса вокруг сельских населенных пунктов и сельских товариществ	1	1,5		7Б3П	Е	85	24	30	ЕКС	С3	0,7	2	370			
Ф	2024	239	3	2,7	Защитные леса	Леса, расположенные в лесных зонах	Участок лесов вокруг сельских населенных пунктов и сельских товариществ	1	1,5	7Б3П		Е	85	24	30	ЕКС	С3	0,4	2	195	1	1,5	
										7П3В		П		24	30		0			147			

Примечание:

ТО - таксационные описания  
Ф - фактическая характеристика лесного насаждения

Исполнитель работ по проведению лесопатологического обследования:  
Заместитель руководителя ГКУ УР "Воткинское лесничество"  
на территории Шаркинского лесничества  
Инженер ОЗН ГКУ УР "Воткинское лесничество"  
на территории Шаркинского лесничества  
Мастер леса ГКУ УР "Воткинское лесничество"  
на территории Шаркинского лесничества

 Петров Е.Н.  
 Туран В.Л.  
 Кузнецов Г.Д.

Дата составления документа: 04.03.2024г.



**ВРЕМЕННАЯ ПРОБНАЯ ПЛОЩАДЬ № 1**

1.1. Субъект Российской Федерации Удмуртская Республика Лесничество Шарканское  
Участковое лесничество без деления  
Квартал 239 Выдел 3 Площадь выдела 2,7  
Лесопатологический выдел 1 Площадь лесопатологического выдела 1,5

1.2. Метод перчета:

сплошной, ленты перчета, круговые площадки постоянного радиуса,  
реласкопические площадки (нужное подчеркнуть).

Количество лент/площадок 1 шт. Размеры площадок (длина\*ширина/радиус) \_\_\_ м

Размер временной пробной площади 1,5 га

1.3. Фактическая таксационная характеристика насаждения:

Состав 7ЕЗП Возраст 85 лет; тип леса ЕКС полнота 0,4  
запас на га 195 кбм; возобновление 0

1.4. Номер очага вредных организмов \_\_\_\_\_

Тип очага вредных организмов: эпизодический, хронический (нужное подчеркнуть).

Фаза развития очага вредных организмов: начальная, нарастания численности, собственно вспышка,  
кризис (нужное подчеркнуть).

1.5. Причина ослабления, повреждения насаждения и время:

полиграф уссурийский; короед-типограф;

Состояние насаждения: погибшие лесные насаждения

Средневзвешенная категория состояния насаждения: 4,92

1.6. Назначенные мероприятия: ВСП

Исполнитель работ по проведению лесопатологического обследования:

Заместитель руководителя ГКУ УР "Воткинское лесничество"

на территории Шарканского лесничества

Инженер ОЗЛ ГКУ УР "Воткинское лесничество"

на территории Шарканского лесничества

Мастер леса ГКУ УР "Воткинское лесничество"

на территории Шарканского лесничества

 Петров Е.Н.

 Туров В.Л.

 Кузнецов Г.Д.

Дата составления документа: 04.09.2024

Телефон 8 (34136) 3-33-67

Приложение 3  
к акту лесопатологических обследований  
утвержденному Приказом  
Минприроды УР  
от 09.11.2020 №910

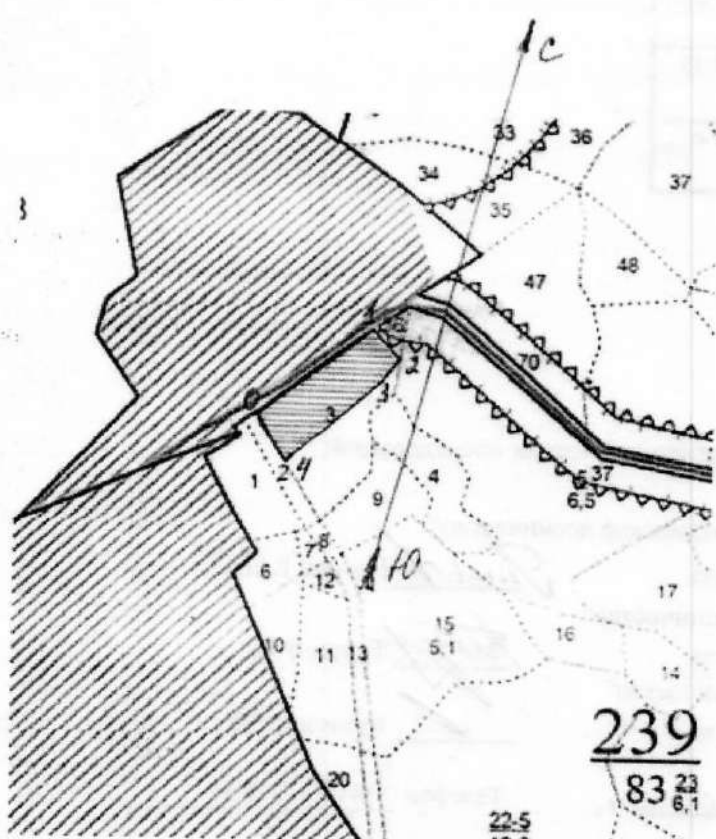
Абрис участка леса

Шарканское  
квартал 239

лесничество,  
, выдел 3

Без деления участковое лесничество,  
, площадь 1,5

М 1:10000



3-4	Юз 33
4-0	Сз 40

- 0- N 57,30,52 46°  
E 53,88,36 99°
- 1- N 57,30,63 93°  
E 53,88,63 77°
- 2- N 57,30,60 13°  
E 53,88,69 22°
- 3- N 57,30,57 04°  
E 53,88,65 40°
- 4- N 57,30,46 17°  
E 53,88,44 66°

239  
83 23  
6.1

№ квартала	№ выдела	№ лесопатологического выдела	Размер ленты (круговой площадки) перече́та				площадь, га	координаты начала, конца поворотных точек лент	перече́та/центров круговых площадок
			длина, м	ширина, м	радиус, м	площадь, га			
239	3	1							

**Пространственное размещение лесопатологических выделов**  
(включается в Акт выделения лесопатологических выделов, для указания  
пространственного расположения поврежденных и погибших насаждений)

Номера точек	Координаты	Длина, м	Румбы линий, м
0-1	N57,305246 E53,883699	200	СВ 38
1-2	N57,306393 E53,886317	55	ЮВ 54
2-3	N57,306013 E53,886928	40	ЮЗ 21
3-4	N57,305701 E53,886540	170	ЮЗ 33
4-0	N57,304617 E53,884466	84	СЗ 40

Исполнитель работ по проведению лесопатологических обследований:

Заместитель руководителя ГКУ УР "Воткинское лесничество"

на территории Шарканского лесничества

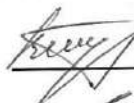
Инженер ОЗЛ ГКУ УР "Воткинское лесничество"


на территории Шарканского лесничества

Мастер леса ГКУ УР "Воткинское лесничество"

на территории Шарканского лесничества

 Петров Е.Н.

 Туров В.Л.

 Кузнецов Г.Д.

Дата составления документа 04.09.2024 г.

Телефон (34136) 3-33-67



**ВЕДОМОСТЬ ПЕРЕЧЕТА ДЕРЕВЬЕВ**

Порода: Е средневзвешенная категория состояния; СКС - 2,0

Ступени толщины, см	Количество деревьев по категориям состояния, шт.																Всего		в том числе подлежит рубке, %		
	1		2		3		4		5		5(д,б,в)			5(г,д,е)						шт./куб.м	19
	Н	З	Н	З	Н	З	Н	З	Н	З	Н	З	О	Н	З	О					
1	2	3	4	5	6	7	8	9	10	11	12	13	14	15	16	17	18	20			
8										0	0	0	0	0	0	0	0	0	#ДЕЛ/0!		
12	2				2					0	0	0	0	0	0	0	0	4	0,32	0,00%	
16	6		1							0	1	0	0	0	0	0	0	1	8	1,44	12,50%
20	7		4		1					0	3	0	0	0	0	0	0	3	15	4,8	20,00%
24	9		4		3					0	4	0	0	4	0	0	0	0	20	10	20,00%
28	12		1		3			2		0	5	0	0	4	0	0	0	1	23	17,02	30,43%
32	18		6		3					0	4	0	0	3	0	0	0	1	31	31,62	12,90%
36	17		5		6					0	8	0	0	6	0	0	0	2	36	48,6	22,22%
40	22		9		5			2		0	7	0	0	6	0	0	0	1	45	77,4	20,00%
44	23		2		1					0	5	0	0	2	0	0	0	3	31	66,34	16,13%
48	8		2		2					0	2	0	0	1	0	0	0	1	14	36,4	14,29%
52	8		3		3					0	0	0	0	0	0	0	0	0	14	43,26	0,00%
56	1									0	0	0	0	0	0	0	0	0	1	3,64	0,00%
60	1									0	0	0	0	0	0	0	0	0	1	4,22	0,00%
64										0	0	0	0	0	0	0	0	0	0	0	#ДЕЛ/0!
68										0											#ДЕЛ/0!
72										0	0	0	0	0	0	0	0	0	0	0	#ДЕЛ/0!
Итого, шт.	134	0	37	0	29	0	0	4	0	39	0	0	26	0	0	0	13	243			
Итого, куб. м	199	0	51	0	41	0	0	5	0	50	0	0	33	0	0	0	16				345
Итого, % от запаса по породе	57,6%	0,0%	14,9%	0,0%	11,8%	0,0%	0,0%	1,4%	0,0%	14,4%	0,0%	0,0%	9,7%	0,0%	0,0%	4,7%	100,0%				15,8%

Порода: П средневзвешенная категория состояния; СКС - 4,92

Ступени толщины, см	Количество деревьев по категориям состояния, шт.																Всего		в том числе подлежит рубке, %		
	1		2		3		4		5		5(д,б,в)			5(г,д,е)						шт./куб.м	19
	Н	З	Н	З	Н	З	Н	З	Н	З	Н	З	О	Н	З	О					
1	2	3	4	5	6	7	8	9	10	11	12	13	14	15	16	17	18	20			
8										0	0	0	0	0	0	0	0	0	0	#ДЕЛ/0!	
12					2					0	0	0	0	0	0	0	0	2	0,16	0,00%	
16								1		8	0	0	5	0	0	0	3	9	1,44	100,00%	
20			2		1			1		26	0	0	21	0	0	0	5	30	8,4	90,00%	
24								3		24	0	0	17	0	0	0	7	27	11,88	100,00%	
28										40	0	0	37	0	0	0	3	40	25,6	100,00%	
32								2		42	0	0	37	0	0	0	5	44	37,84	100,00%	
36				1				1		27	0	0	27	0	0	0	0	29	31,9	96,55%	
40								2		21	0	0	18	0	0	0	3	23	31,28	100,00%	
44								1		11	0	0	10	0	0	0	1	12	20,04	100,00%	
48										0	0	0	0	0	0	0	0	0	0	#ДЕЛ/0!	
52										0	0	0	0	0	0	0	0	0	0	#ДЕЛ/0!	
56										0	0	0	0	0	0	0	0	0	0	#ДЕЛ/0!	
60										0	0	0	0	0	0	0	0	0	0	#ДЕЛ/0!	
64										0	0	0	0	0	0	0	0	0	0	#ДЕЛ/0!	
68										0	0	0	0	0	0	0	0	0	0	#ДЕЛ/0!	
72										0	0	0	0	0	0	0	0	0	0	#ДЕЛ/0!	
Итого, шт.	0	0	2	0	4	0	0	11	0	199	0	0	172	0	0	0	27	216			
Итого, куб. м	0	0	1	0	2	0	0	9	0	157	0	0	141	0	0	0	17				169
Итого, % от запаса по породе	0,0%	0,0%	0,3%	0,0%	0,9%	0,0%	0,0%	5,3%	0,0%	93,4%	0,0%	0,0%	83,4%	0,0%	0,0%	10,0%	100,0%				100,0%

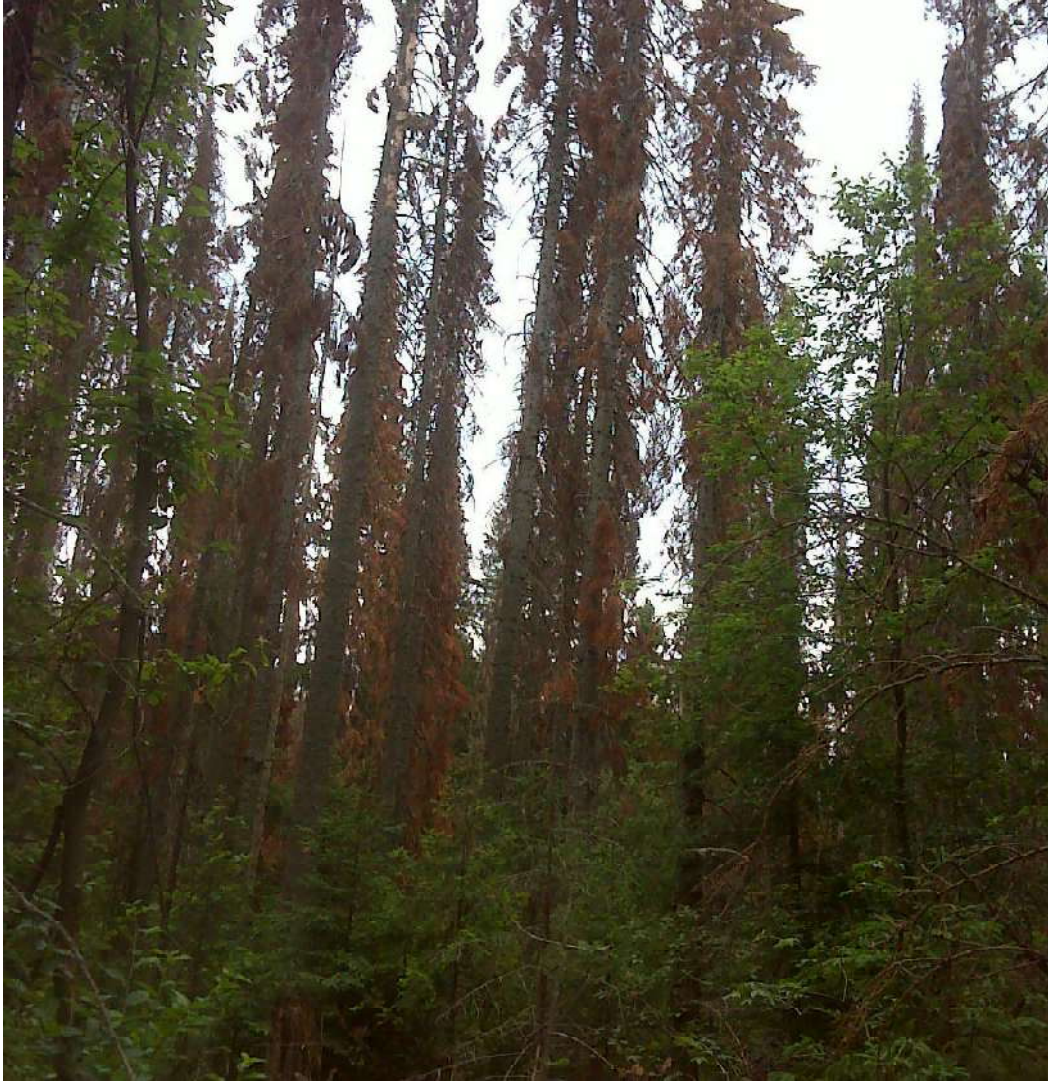
Сучени толщины, см	Количество деревьев по категориям состояния, шт.																	Всего					
	1		2		3		4		5		5(д,б,в)			5(г,д,е)			шт./куб.м	в том числе подлежит рубке, %					
	Н	З	Н	З	Н	З	Н	З	Н	З	Н	З	О	Н	З	О			18	19			
8	0	0	0	0	0	0	0	0	0	0	0	0	0	0	0	0	0	0	0	0	0	#ДЕЛ/0!	
12	2	0	0	0	4	0	0	0	0	0	0	0	0	0	0	0	0	0	0	6	0,48	0,0%	
16	6	0	1	0	0	0	0	1	0	9	0	0	0	5	0	0	4	17	2,88	45	13,2	66,7%	
20	7	0	6	0	2	0	0	1	0	29	0	0	21	0	0	8	47	21,88	47	21,88	66,0%		
24	9	0	4	0	3	0	0	3	0	28	0	0	21	0	0	7	47	21,88	47	21,88	66,0%		
28	12	0	1	0	3	0	0	2	0	45	0	0	41	0	0	4	63	42,62	63	42,62	74,6%		
32	18	0	6	0	3	0	0	2	0	46	0	0	40	0	0	6	75	69,46	75	69,46	64,0%		
36	17	0	5	0	7	0	0	1	0	35	0	0	33	0	0	2	65	80,5	65	80,5	55,4%		
40	22	0	9	0	5	0	0	4	0	28	0	0	24	0	0	4	68	108,68	68	108,68	47,1%		
44	23	0	2	0	1	0	0	1	0	16	0	0	12	0	0	4	43	86,38	43	86,38	39,5%		
48	8	0	2	0	2	0	0	0	0	2	0	0	1	0	0	1	14	36,4	14	36,4	14,3%		
62	8	0	3	0	3	0	0	0	0	0	0	0	0	0	0	0	14	43,26	14	43,26	0,0%		
68	1	0	0	0	0	0	0	0	0	0	0	0	0	0	0	0	1	3,64	1	3,64	0,0%		
60	1	0	0	0	0	0	0	0	0	0	0	0	0	0	0	0	1	4,22	1	4,22	0,0%		
64	0	0	0	0	0	0	0	0	0	0	0	0	0	0	0	0	0	0	0	0	0	#ДЕЛ/0!	
68	0	0	0	0	0	0	0	0	0	0	0	0	0	0	0	0	0	0	0	0	0	0	#ДЕЛ/0!
72	0	0	0	0	0	0	0	0	0	0	0	0	0	0	0	0	0	0	0	0	0	0	#ДЕЛ/0!
Итого, куб. м	199	0	52	0	42	0	0	14	0	207	0	0	174	0	0	33				514			
от запаса по породе	38,7%	0,0%	10,1%	0,0%	8,2%	0,0%	0,0%	2,7%	0,0%	40,3%	0,0%	0,0%	33,9%	0,0%	0,0%	6,5%	100,0%						43,0%

Условные обозначения: Н - не заселено (не поражено, не повреждено), З - заселено  
стволовыми вредителями (поражено болезнями, повреждено огнем), О - отработано вредителями.

**Шарканское лесничество**

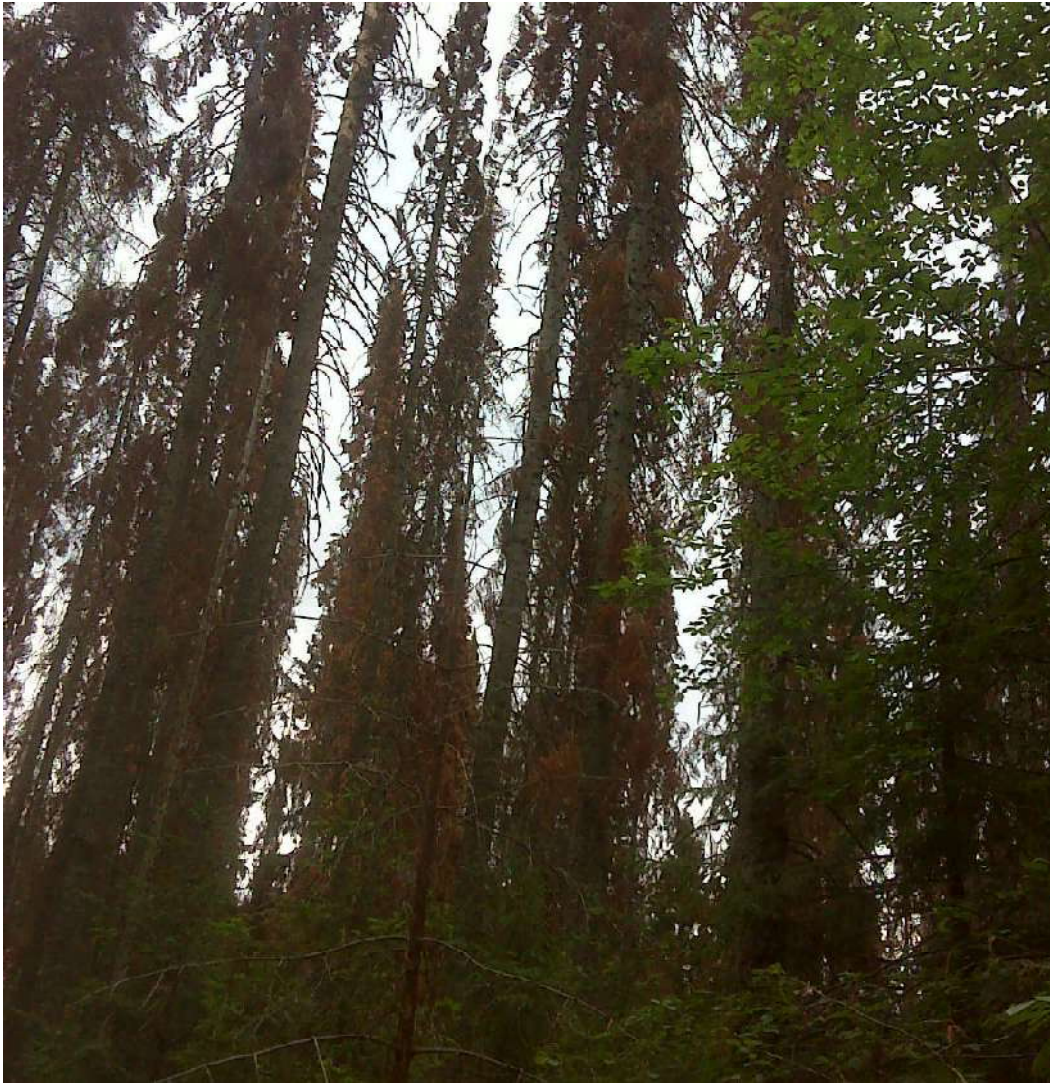
**Кв 239, в 3**

**Фото № 1**



N57,305246/ E53,883699

Фото № 2



N57,306013/ E53,886928

Фото № 3



N57,304617/E53,884466

Дата обследования: 26.08.2024 г.